

امتحان الصف الحادي عشر  
للعام الدراسي ١٤٣٦/١٤٣٧ هـ - ٢٠١٥ / ٢٠١٦ م  
الدور الأول - الفصل الدراسي الأول

- المادة: المهارات الموسيقية
- عدد صفحات اسئلة الامتحان: ( ٥ ).
- زمن الإجابة: ساعتان
- الإجابة في الورقة نفسها.

اسم الطالب	
المدرسة	
الصف	

السؤال	الدرجة بالأرقام (بالأحمر)		الدرجة بالحروف (بالأحمر)	(التوقيع بالاسم)	
	آحاد	عشرات		المصحح (بالأحمر)	المدقق (بالأخضر)
١					
٢					
٣					
٤					
المجموع				مراجعة الجمع والتشطيب (بالأزرق)	جمعه (بالأحمر)
المجموع الكلي					



امتحان الصف الحادي عشر

للعام الدراسي ١٤٣٦/١٤٣٧ هـ - ٢٠١٥/٢٠١٦ م

الدور الأول - الفصل الدراسي الأول

• زمن الإجابة: ساعتان .

• المادة: المهارات الموسيقية  
• تنبيه: الأسئلة في ( ٥ ) صفحات.

( ١٠ درجات )

أجب عن جميع الأسئلة الآتية

السؤال الأول: ضع دائرة حول رمز الإجابة الصحيحة لكل مفردة من المفردات الآتية:

١- الإيقاع هو العنصر..... من عناصر الموسيقى :

أ- الأول .

ب- الثاني .

ج- الثالث .

د- الرابع .

٢- يتكون التألف الناقص من قفزين متتاليين هما:

أ- ٣ ك + ٣ ك .

ب- ٣ ك + ٣ ص .

ج- ٣ ص + ٣ ك .

د- ٣ ص + ٣ ص .

٣- الموازين التالية تعبر عن الميزان المركب ما عدا:



ب-



أ-



د-



ج-

٤- من المقامات العربية التي تحوي ثلاثة أرباع البعد مقام :

أ- العجم .


ب- النهاوند .

ج- الهزام .

د- الكرد .

( ٢ )  
تابع امتحان الصف الحادي عشر  
للعام الدراسي ١٤٣٦/١٤٣٧ هـ - ٢٠١٥/٢٠١٦ م  
الدور الأول - الفصل الدراسي الأول  
المادة: المهارات الموسيقية

تابع السؤال الأول: -

٥- طريقة إيمي باري في أداء العلامة الإيقاعية  هي :

أ- ت ت .

ب- ت ف .

ج- ت ف ت ف .

د- ت ف ف .

٦- تسمى النغمة الثانية للتآلف الأساسي بالوسطى وتكون في منطقة :

أ- التينور.

ب- الباص.

ج- السبرانو.

د- الألتو.

٧- يعبر الشكل التالي ( < ) عن :

أ- غنائي.

ب- شديد.

ج- التدرج من الشدة إلى الخفوت.

د- التدرج من الخفوت إلى الشدة.

٨- من الدول الغربية التي أنتشر فيها العزف على آلة الجيتار:

أ- النمسا.

ب- اسبانيا.

ج- البرازيل.

د- إيطاليا.

( ٣ )  
تابع امتحان الصف الحادي عشر  
للعام الدراسي ١٤٣٦/١٤٣٧ هـ - ٢٠١٥ / ٢٠١٦ م  
الدور الأول - الفصل الدراسي الأول  
المادة: المهارات الموسيقية

تابع السؤال الأول: -

٩- يوضع مصطلح السرعة في :

- أ- نهاية المقطوعة.  
ب- وسط المقطوعة.  
ج- بداية المقطوعة.  
د- أسفل الجملة اللحنية.

١٠- يوضح الشكل التالي



- أ- المختلط.  
ب- الكبير.  
ج- الكامل.  
د- غير كامل.

السؤال الثاني: - أكمل الفراغ فيما يأتي:

( ٤ درجات )

- ١- يتكون التألف ..... من ٣ ك + ٣ ص .
- ٢- لاشتقاق السلالم الكبيرة من خلال أبعاد سلم ( دو الكبير) يجب تقسيم السلم إلى .....
- ٣- تعبر الوحدات الإيقاعية في الشكل  $\langle \frac{2}{4} \frac{3}{4} \frac{4}{4} \rangle$  عن الميزان .....
- ٤- النغم هو علاقة الأصوات ببعضها من حيث الحدة و .....
- ٥- يعد خاتشا توريان من أشهر مؤلفي العصر .....
- ٦- يكون التطابق غير كامل في بعدي الثالثة الكبيرة والصغيرة ، وبعدي ..... الكبيرة والصغيرة .
- ٧- عُرف الجيتار ذو ..... أوتار منذ القرن السابع عشر .
- ٨- تسمى النغمة الثانية في بناء التألفات ب ..... التألف .

(٤)

تابع امتحان الصف الحادي عشر  
للعام الدراسي ١٤٣٦/١٤٣٧ هـ - ٢٠١٥/٢٠١٦ م  
الدور الأول - الفصل الدراسي الأول  
المادة: المهارات الموسيقية

السؤال الثالث:

(١١ درجات)

١- ضع الميزان المناسب للتمارين الإيقاعية الآتية:

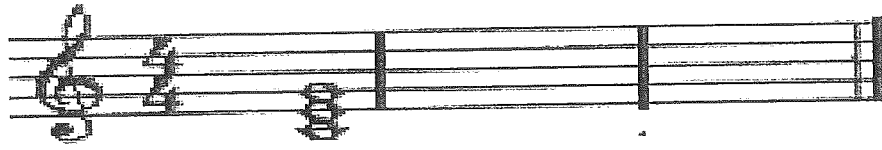


٢- عدد الصيغ الهارمونية وانقلاباتها مع اكمال التدوين:

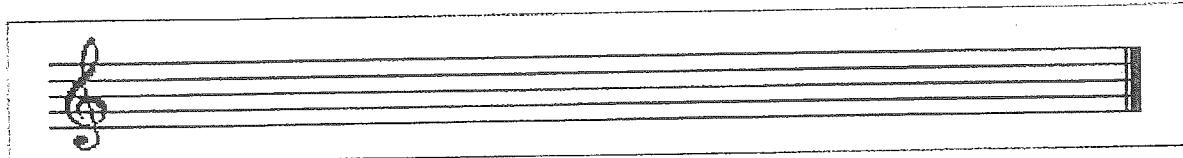
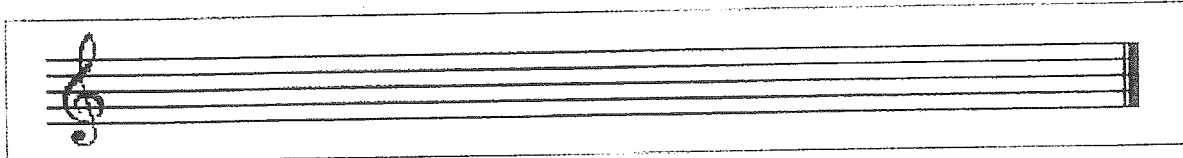
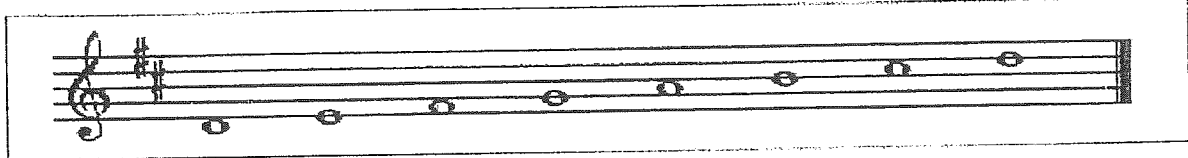
(أ) صيغة الأساس .

(ب) .....

(ج) .....



٣- أشرح طريقة اشتقاق سلم لا الكبير من سلم ري الكبير مع التدوين على المدرج الموسيقي .



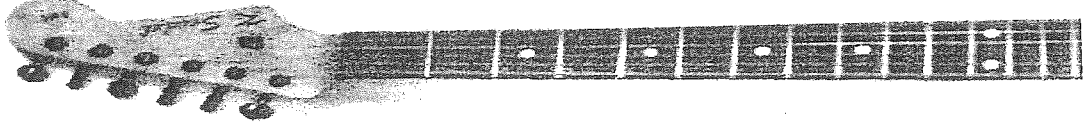
يتبع /

(٥)

تابع امتحان الصف الحادي عشر  
للعام الدراسي ١٤٣٦/١٤٣٧ هـ - ٢٠١٥/٢٠١٦ م  
الدور الأول - الفصل الدراسي الأول  
المادة: المهارات الموسيقية

تابع السؤال الثالث :

٤- تعبر الصورة في الشكل الآتي عن فواصل معدنية في آلة الجيتار. اذكر :



أ- اسمها : .....

ب- عملها : .....

ج- كم تساوي المسافة بين كل فاصل .....

السؤال الرابع :

(٥ درجات)

أجب عما يلي:-

١- عرف مصدر الصوت :

.....  
.....

٢- تختلف المقامات الشرقية عن السلالم الغربية من حيث تكوين الأبعاد وضح ذلك؟

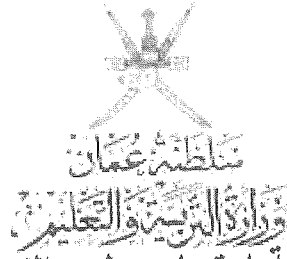
.....  
.....  
.....

٣- ماهي الشروط الواجب مراعاتها عند تصريف التألف؟

أ- .....

ب- .....

انتهت الأسئلة، مع تمنياتنا لكم بالتوفيق والنجاح.



نموذج إجابة امتحان دبلوم التعليم العام  
للعام الدراسي ١٤٣٦/١٤٣٧ هـ - ٢٠١٥/٢٠١٦ م  
الدور الأول - الفصل الدراسي الأول

المادة: المهارات الموسيقية. الدرجة الكلية: (٣٠) درجة.  
تنبيه: نموذج الإجابة في (٤) صفحات.

أولاً: إجابة السؤال الموضوعي:-

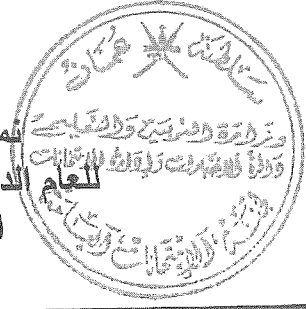
إجابة السؤال الأول :					
الدرجة : (١٠) درجات					
المخرج التعليمي	الصفحة	الدرجة	الإجابة	البديل الصحيح	المفردة
كراس الطالب	١١	درجة	الباريتون	ج	١
	٢٣	درجة	٣ك + ٣ص	د	٢
	٣٦	درجة	الناي	ج	٣
	٩	درجة	٤ أوكتافات	ب	٤
	٥٣	درجة	الروند	أ	٥
	٢٣	درجة	تآلف كبير	أ	٦
	٤٤	درجة	الجهار كاه	ب	٧
	٤٠	درجة	ديوانين كاملين (أوكتافين)	ج	٨
	١٦	درجة	تجويف الجبهة	ج	٩
	٢٧	درجة	المتقارب	أ	١٠
١٠ درجات			المجموع		

( ٢ )  
 نموذج إجابة امتحان دبلوم التعليم العام  
 للعام الدراسي ١٤٣٦/١٤٣٧ هـ - ٢٠١٥/٢٠١٦ م  
 الدور الأول - الفصل الدراسي الأول  
 المادة: المهارات الموسيقية



الدرجة (٥) درجات		إجابة السؤال الثاني		
المخرج التعليمي	الصفحة	الدرجة	الإجابة	المفردة
كراس الطالب	٥٣	نصف درجة لكل مفردة	المركبة	١
	٤٩		تصوير	٢
	٣٦		زرياب. ابن باجة. ابن عبد ربه (مليح الاندلس). عباس بن فرناس. عبد الوهاب (الحاجب).	٣
	١٢		الفم .	٤
	٢٣		الخامسة .	٥
	٣٥		( العود ، الرباب ، القيثارة ، الطنبور )	٦
	٤٣		الموشح	٧
	١٦		الرنين	٨
	٣٥		السابع عشر	٩
	٢٤		التألف الزائد	١٠
٥ درجات		المجموع		





(٣)

نموذج إجابة امتحان دبلوم التعليم العام  
الدراسي ١٤٣٦/١٤٣٧ هـ - ٢٠١٥/٢٠١٦ م  
الدور الأول - الفصل الدراسي الأول  
المادة: المهارات الموسيقية

إجابة السؤال الثالث					
الدرجة الكلية : (٦) درجات					
المخرج التعليمي	الصفحة	الدرجة	الإجابة الصحيحة	المفردة	الجزئية
كراس الطالب	١٦	درجة (نصف درجة لكل مفردة)	- الصوت الرنان هو الصوت الذي يتمكن من إستخدام الجهاز المصوت الإستخدام الأمثل ويتم ذلك من خلال استرخاء الحنجرة واستقرارها في مكانها الطبيعي وفتح الحلق.	أ	١
	٤٤	درجة	-اختيار الميزان الايقاعي المطابق للميزان الشعري . -المقام الموسيقي الملائم لمعاني الكلمات. -القواعد الموسيقية (تناسب أجزاء اللحن وانسجامه مع التوقيع ) . -(الدمات والتكات) الموجودة في الميزان.	ب	
كراس الطالب	٢٥	درجة		ب	٢
	٢٥	درجة		أ	
	٣٦	درجتان (نصف درجة للنوع والآلة)	آلات وترية مثل ( العود أو الطنبور والقيثارة والقانون و الكنارة والرباب أو الكمان) آلات نفخ خشبية مثل ( المزمارة، الناي، البيراع، الزمارة ، القصبة، الوصول، الصقارة .) آلات نفخ نحاسية مثل ( البوق والنفير). آلات نقر مثل :- (الدف، الغربال، البندير، الصنوج الكاسات، الطبل). يكتب مثال واحد فقط لكل قسم من الآت		٣
٦ درجات			المجموع		

يتبع /٤



(٤)  
 نموذج إجابة امتحان دبلوم التعليم العام  
 للعام الدراسي ١٤٣٦/١٤٣٧ هـ - ٢٠١٥/٢٠١٦ م  
 الدور الأول - الفصل الدراسي الأول  
 المادة: المهارات الموسيقية

إجابة السؤال الرابع		(٩ درجات)													
المفردة	الأجابة الصحيحة														
المخرج التعليمي	الصفحة	الدرجة													
أ	١٠+ ١١	ثلاث درجات	<table border="1"> <tr> <th>م</th> <th>الاطو</th> <th>الباص</th> <th>السوبرانو</th> </tr> <tr> <td>التعريف</td> <td>هي أغلظ وأعمق طبقات أصوات النساء.</td> <td>هي أكثر الطبقات الصوتية غلظة على الإطلاق.</td> <td>من الطبقات المعبرة في الأداء الأوبرالي.</td> </tr> <tr> <td>الرسم</td> <td></td> <td></td> <td></td> </tr> </table>	م	الاطو	الباص	السوبرانو	التعريف	هي أغلظ وأعمق طبقات أصوات النساء.	هي أكثر الطبقات الصوتية غلظة على الإطلاق.	من الطبقات المعبرة في الأداء الأوبرالي.	الرسم			
			م	الاطو	الباص	السوبرانو									
التعريف	هي أغلظ وأعمق طبقات أصوات النساء.	هي أكثر الطبقات الصوتية غلظة على الإطلاق.	من الطبقات المعبرة في الأداء الأوبرالي.												
الرسم															
ب	٣٦	درجتان ( نصف درجة لكل مفردة )	<p>خصائص الموسيقى الأندلسية :-</p> <p>١- الموسيقى الأندلسية مقامية نغمية .</p> <p>٢- تشكل الخلية المقامية البناء الأساسي للطابع الأندلسي .</p> <p>٣- يتضح فيها الانسجام بين الشعر والحن .</p> <p>٤- تجلّى الإبداع في أسلوب الارتجال في قوالها .</p>												
ج	٥١	أربع درجات ( نصف درجة للسلم الجديد ، نصف درجة للدليل ، نصف درجة لكل مازورة ) .	<p>الحن المصور</p>												
المجموع		(٩ درجات)													

تم بحمد الله