



امتحان الحادي عشر
للعام الدراسي ١٤٣٤/١٤٣٥ هـ - ٢٠١٣ / ٢٠١٤ م
الدور الأول - الفصل الدراسي الأول

- المادة: المهارات الموسيقية
- عدد صفحات اسئلة الامتحان: (٦) .
- زمن الإجابة: ساعتان
- الإجابة في الورقة نفسها.

اسم الطالب	
المدرسة	
الصف	

السؤال	الدرجة بالأرقام (بالأحمر)		الدرجة بالحروف (بالأحمر)	(التوقيع بالاسم)	
	آحاد	عشرات		المدقق (بالأخضر)	المصحح (بالأحمر)
١					
٢					
٣					
٤					
المجموع				مراجعة الجمع والتشطيب (بالأزرق)	جمعه (بالأحمر)
المجموع الكلي					

الأجابة على ورقة الأسئلة



امتحان الحادي عشر
للعام الدراسي ١٤٣٤/١٤٣٥ هـ - ٢٠١٣ / ٢٠١٤ م
الدور الأول - الفصل الدراسي الأول

• زمن الإجابة: ساعتان .
• ٣٠ درجة

• المادة: المهارات الموسيقية
• تنبيه: الامتحان في ست صفحات

اولا: المعلومات والمعارف

أجب عن جميع الأسئلة الآتية بما يتناسب :

السؤال الاول :

ظل رمز الاجابة الصحيحة لكل مفردة من المفردات التالية :

١- يتكون التألف الناقص من :

أ- ٣ ك + ٣ ك
ب- ٣ ص + ٣ ك

ج - ٣ ص + ٣ ص
د- ٣ ك + ٣ ص .

٢- لآله الجيتار :

أ- ٣ مفاتيح
ب- ٥ مفاتيح

ج- ٤ مفاتيح
د- ٦ مفاتيح .

٣- يقصد بمصطلح **Crescendo**

أ- متوسط الخفوت
ب- خافت جدا

ج- متوسط الشدة
د- التدرج من الخفوت إلى الشدة

(٢)

تابع امتحان الحادي عشر
للعام الدراسي ١٤٣٤/١٤٣٥ هـ — ٢٠١٣ / ٢٠١٤ م
الدور الأول — الفصل الدراسي الأول
المادة: المهارات الموسيقية

تابع السؤال الأول:

٤- معظم دول العالم تستخدم السلالم :

أ- الكبيرة

ب - الكبيرة والصغيرة معا

ج- الصغيرة

هـ - المتوسطة .

٥- الشكل الإيقاعي (الروند) هو .

ب - (♪ ♪)

أ- (°)

د- (♫) .

ج - (♪)

٦- هي الفواصل التي تحدد مكان الضغط على الوتر لتغيير صوته.

ب- التآفات

أ- المفاتيح

د-التظليل

ج- الدساتين

٧- من الآت الوترية التي ظهرت حديثا نسبيا

ب- الناي

- أ- الكمان

د- الجيتار

- ج- القيثارة

(٣)

تابع امتحان الحادي عشر
للعام الدراسي ١٤٣٥/١٤٣٤ هـ - ٢٠١٣ / ٢٠١٤ م
الدور الأول - الفصل الدراسي الأول
المادة: المهارات الموسيقية

تابع السؤال الاول :

٨- الاحساس بعدم الاستقرار للنغمات التي تعزف في آن واحد هو :

أ - تطابق ب - تنافر

ج- مختلط د- تطابق مختلط.

٩- توضع مصطلحات السرعة

- أ- في نهاية المقطوعة ب- في منتصف المقطوعة

- ج- في بداية المقطوعة د - ليس لها أي أهمية .

السؤال الثاني :

اكمل الفراغ بما يتناسب :

١- ظهرت التألفات الهارمونية في العصر الكلاسيكي في موسيقى بيتهوفن و وبلغت حد الثراء في الموسيقا.....

٢- كلما زاد عدد ذبذبات النغمة مالت إلى وكما قل عدد ذبذبات النغمة مالت إلى.....

٣- الهارموني عبارة عن مصاحبة للنغمات التي يتكون منها

٤- التطابق الكامل يكون في بعد وبعد التامة.

٥- تسمى النغمة الأولى في التألف المقلوب بنغمة وتكون في منطقة والنغمة

الثانية تسمى وتكون في منطقة

٦- يعد الفنان الراحل أول من أدخل إظلى الموسيقى العربية .

يتبع / ٤

(٤)

تابع امتحان الحادي عشر
للعام الدراسي ١٤٣٤/١٤٣٥ هـ - ٢٠١٣ / ٢٠١٤ م
الدور الأول - الفصل الدراسي الأول
المادة: المهارات الموسيقية

السؤال الثالث :-
اجب عن الاسئلة التالية :
أ- عرّف كل من :
١- الايقاع :

.....
.....

٢- النغم:

.....
.....

٣- شدة الصوت مع ذكر مثالين على ذلك .

	تعريف شدة الصوت
	المثال الأول
	المثال الثاني

يتبع / ٥

(٥)

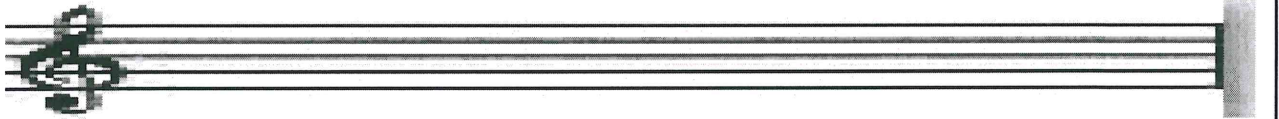
تابع امتحان الحادي عشر
للعام الدراسي ١٤٣٤/١٤٣٥ هـ - ٢٠١٣ / ٢٠١٤ م
الدور الأول - الفصل الدراسي الأول
المادة: المهارات الموسيقية

تابع السؤال الثالث

٤ -

أ- علل قد تكون النغمات الهارمونية المصاحبة أعلى أو أسفل النغمات الأساسية .

ب - يتكون التألف عادة من ثلاث نغمات تعزف في ان واحد ، أبن تالقات على جميع درجات السلم .



السؤال الرابع :

١- قارن بين الجيتار الأسباني والجيتار الإلكتروني .

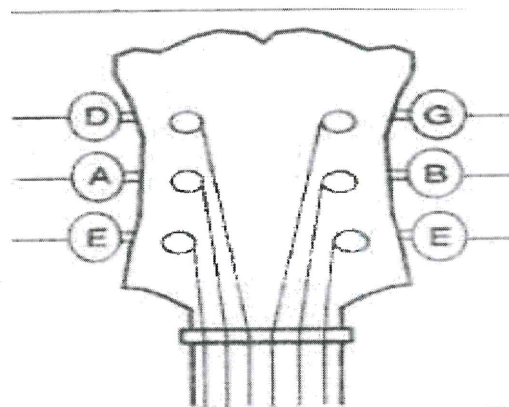
الجيتار الإلكتروني	الجيتار الأسباني
.....
.....
.....

يتبع (٦)

(٦)

تابع امتحان الحادي عشر
للعام الدراسي ١٤٣٤/١٤٣٥ هـ - ٢٠١٣ / ٢٠١٤ م
الدور الأول - الفصل الدراسي الأول
المادة: المهارات الموسيقية

تابع السؤال الرابع :-
٢- دَوِّن أسماء الأوتار لآلة الجيتار



٣- حدد نوع البعد (تطابق كامل - تطابق غير متطابق - متنافرة) في الشكل التالي :

أ- نوع البعد



ب- نوع البعد



ج- نوع البعد



انتهت الاسئلة مع الدعاء للجميع بالتوفيق