



حاضر

غائب

رقم الورقة	
رقم المغلف	

سَلْطَنَةُ عُومَانِ
وَدَارَةُ التَّوْبِيَةِ وَالْبَحْلِيَّةِ

امتحان شهادة دبلوم التعليم العام (التربية الخاصة)
للعام الدراسي ١٤٣٣/١٤٣٤ هـ - ٢٠١٢ / ٢٠١٣ م
الدور الأول - الفصل الدراسي الأول

- تنبيه:** • المادة: الجغرافيا والتقنيات الحديثة.
• الأسئلة في (٧) صفحات.
• زمن الإجابة: ثلاث ساعات.
• الإجابة في الورقة نفسها.

تعليمات وضوابط التقدم لامتحان

- الحضور إلى اللجنة قبل عشر دقائق من بدء الامتحان للأهمية.
 - إبراز البطاقة الشخصية لمراقب اللجنة.
 - يمنع كتابة رقم الجلوس أو الاسم أو أي بيانات أخرى تدل على شخصية الممتحن في دفتر الامتحان، وإلا ألغى امتحانه.
 - يحظر على الممتحنين أن يصطحبوا معهم بمركز الامتحان كتباً دراسية أو كراسات أو مذكرات أو هواتف محمولة أو أجهزة النداء الآلي أو أي شيء له علاقة بالامتحان كما لا يجوز إدخال آلات حادة أسلحة من أي نوع كانت أو حقائب يدوية أو آلات حاسبة ذات صفة تخزينية.
 - يجب أن يتقيد المتقدمون بالزي الرسمي (الدشداشة البيضاء والمصر أو الكمة للمتقدمين والزي المدرسي للطالبات واللباس العماني للدارسات) ويمنع النقاب داخل المركز ولجان الامتحان.
 - لا يسمح للمتقدم المتأخر عن موعد بداية الامتحان بالدخول إلا إذا كان التأخير بعذر قاهر يقبله رئيس المركز وفي حدود عشر دقائق فقط.
- يتم الالتزام بالإجراءات الواردة بدليل الطالب لأداء امتحان شهادة دبلوم التعليم العام.
- يقوم المتقدم بالإجابة عن أسئلة الامتحان بالقلم الحبر (الأزرق والأسود).
- يقوم المتقدم بالإجابة عن أسئلة الاختيار من متعدد بتظليل الشكل () وفق النموذج الآتي:
- س - عاصمة سلطنة عمان هي:
- القاهرة الدوحة
- مسقط أبوظبي
- ملاحظة: يتم تظليل الشكل () باستخدام القلم الرصاص وعند الخطأ، امسح بعناية لإجراء التغيير.
- صحيح غير صحيح

أجب عن جميع الأسئلة الآتية

السؤال الأول:

ظّل الشكل (○) المقترن بالإجابة الصحيحة لكل مفردة من المفردات الآتية:

- (١) تعود أصول العالم إيراتوستين إلى:
- الرومان ○ الصينيين
○ الإغريق ○ البابليين
- (٢) العام الميلادي الذي قامت فيه وزارة الدفاع الأمريكية (البنجابون) بإنشاء نظام تحديد المواقع العالمي للأغراض العسكرية:
- ١٩٧٠ ○ ١٩٧١
○ ١٩٧٢ ○ ١٩٧٣
- (٣) من الأمثلة على فروع الجغرافيا البشرية جغرافية:
- المناخ ○ المدن
○ التربة ○ البحار
- (٤) عدد الدورات التي يكمل القمر الصناعي فيها دورانه حول الأرض في اليوم الواحد:
- دورة ○ دورتان
○ ثلاث ○ أربع
- (٥) النظام المساعد للحصول على معلومات عن الظواهر الجغرافية دون الاتصال المباشر بها هو:
- RS ○ GPS
○ GIS ○ SR
- (٦) عدد أجهزة الاستقبال في الطريقة الفردية لتحديد المواقع باستخدام نظام تحديد المواقع العالمي (G.P.S):
- أربع ○ ثلاث
○ اثنان ○ واحد

تابع: السؤال الأول:

(٧) يُعد تقدير الضرائب السبب الرئيس لإنشاء الخرائط عند:

- البابليين الرومان
 المسلمين الصينيين

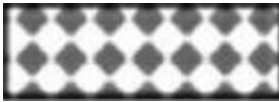
(٨) تبلغ نسبة التداخل الرأسي بين كل صورتين متتاليتين في مرحلة التصوير الفعلي من مراحل المسح الجوي التصويري:

- ٢٠% ٤٠%
 ٦٠% ٨٠%

(٩) كانت خرائطهم تُنقش على لوحات من الصلصال المحروق:

- البابليون الرومان
 المسلمون الإغريق

(١٠) يُصنّف الرمز المقابل ضمن الرموز:



- النقطية المساحية
 الخطية الكمية

(١١) يظهر الرمز النقطي على الخريطة في ظاهرة:

- القرى الغابات
 الصحاري السواحل

(١٢) الظاهرة الجغرافية التي تعتمد في تمثيلها بالرموز المساحية في الخريطة هي:

- المناجم المصانع
 الصحاري السواحل

(١٣) تُسمى الخرائط الكنتورية والجيولوجية بـ:

- التفصيلية الطبوغرافية
 المليونية السكانية

(١٤) كانت الخرائط تُرسم يدويا في القرن العشرين باستخدام أدوات رسم تقليدية في بداية:

- الستينيات السبعينيات
 الثمانينيات التسعينيات

السؤال الثاني:

(أ) وضح المقصود بالمفاهيم الآتية:

١- نظام تحديد المواقع العالمي.

٢- المسح الجوي التصويري.

٣- مقياس الرسم.

(ب) اكتب اثنين مما يأتي:

١- مجالات اهتمام الجغرافيا.

٢- العوامل المؤثرة في دقة قياس نظام تحديد المواقع العالمي.

لا تكتب في هذا الجزء

تابع السؤال الثاني:

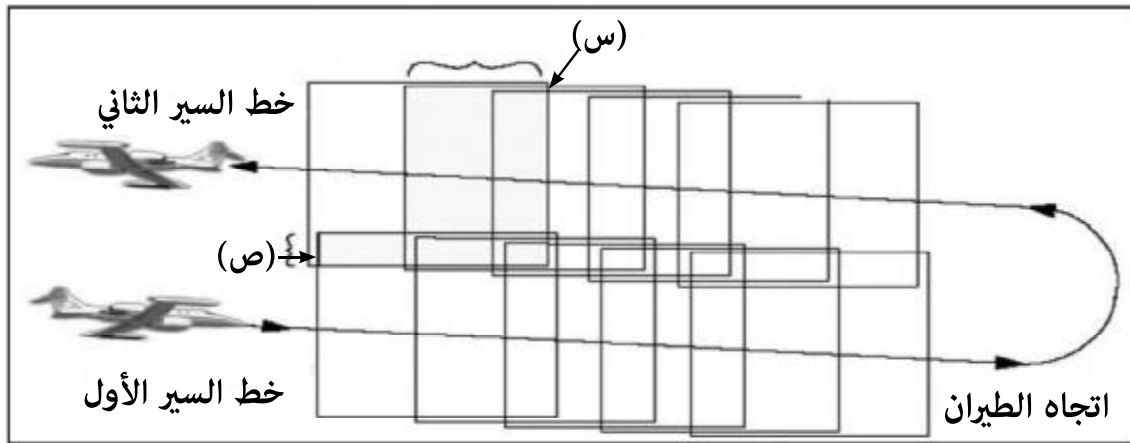
(ج) علل لما يأتي:

١- تطور الخرائط عند المسلمين.

٢- يُفضل استخدام الطريقة التفاضلية في نظام تحديد المواقع العالمي.

السؤال الثالث:

(أ) يمثل الشكل الآتي مراحل المسح الجوي التصويري. ادرسه جيداً ثم أجب عن الأسئلة التي تليه:



١- سم العملية التي يتم تطبيقها في الشكل السابق.

٢- ماذا يطلق على العملية المشار إليها بالرمز (س)؟

٣- ماذا تمثل العملية المشار إليها بالرمز (ص)؟

لا تكتب في هذا الجزء

تابع: السؤال الثالث:

(ب) قارن بين الخرائط ذات مقياس الرسم الصغير والخرائط ذات مقياس الرسم الكبير من حيث التسمية، والأمثلة عليها، ومقياس الرسم.

م	أنواع الخرائط	الأمثلة	مقياس الرسم	التسمية
١	الخرائط ذات مقياس الرسم الصغير			
٢	الخرائط ذات مقياس الرسم الكبير			

(ج) أمامك جهازين للرفع المساحي الأرضي، اكتب مكونات واستخدامات كل منهما.

م	اسم الجهاز	المكونات	الاستخدام
١	الثيودوليت		
٢	الميزان		

السؤال الرابع:

(أ) "تتنوع أجهزة إدخال ومعالجة وإخراج بيانات الظواهر الجغرافية في عملية إنتاج الخرائط". في ضوء ذلك أجب عن الأسئلة الآتية:

١- اكتب اثنين من الأدوات المستخدمة في رسم الخرائط بالطرق التقليدية.

٢- اكتب اثنين من أجهزة الإدخال المستخدمة في رسم الخرائط آليا.

لا تكتب في هذا الجزء

تابع: السؤال الرابع:

٣- تُعد الطابعة من أجهزة الإدخال المستخدمة في رسم الخرائط).

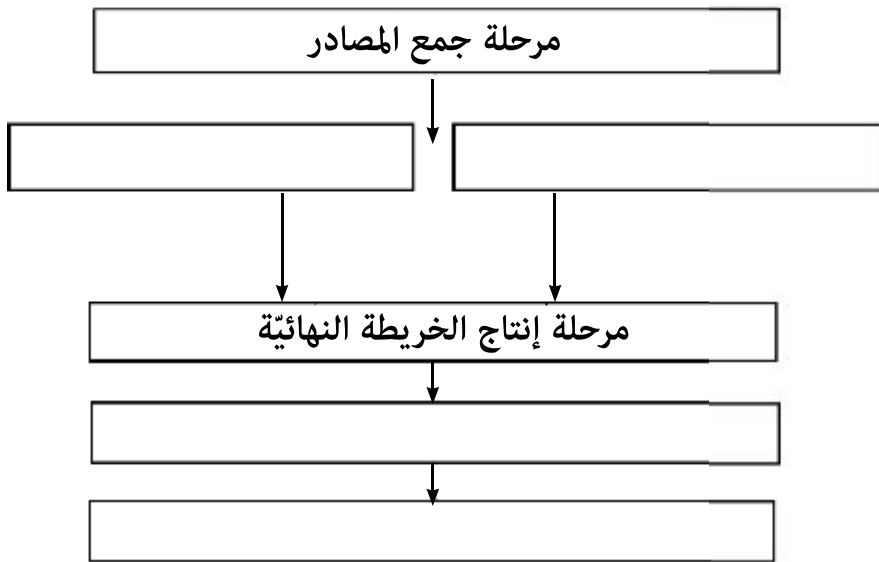
أ) العبارة صحيحة أم خطأ؟

لا

نعم

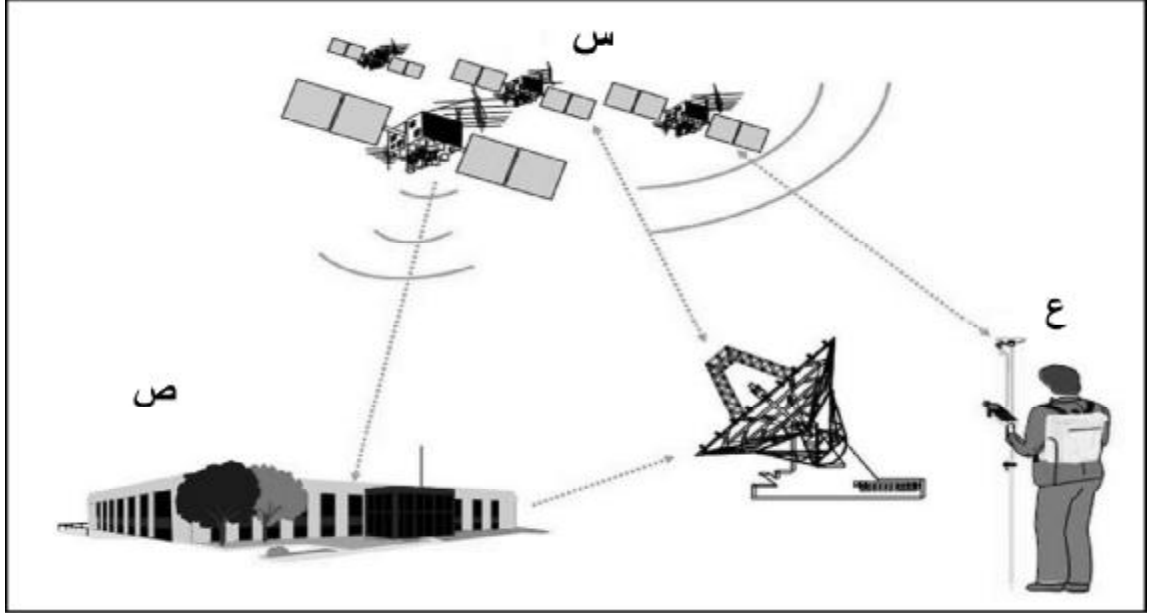
ب) علّل.

ب) تتبع الشكل الآتي واكتب فيه مراحل إنتاج الخريطة:



تابع: السؤال الرابع:

ج (ادرس الشكل الآتي، ثم أجب عن الأسئلة التي تليه:



١- ماذا يوضح الشكل السابق؟

٢- كم عدد الأقمار الصناعية التي تدور حول الأرض في القطاع المشار إليه بالرمز (س)؟

٣- ماذا يسمى القطاع المشار إليه بالرمز (ص)؟

٤- ماذا يطلق على القطاع المشار إليه بالرمز (ع)؟

انتهت الأسئلة، مع تمنياتنا لكم بالتوفيق والنجاح.



سلطنة عُمان
وزارة التربية والتعليم
والتعليم العالي



نموذج إجابة امتحان شهادة دبلوم التعليم العام "التربية الخاصة"
للعام الدراسي ١٤٣٣/١٤٣٤ هـ - ٢٠١٢/٢٠١٣ م
الدور الأول - الفصل الدراسي الأول

الدرجة الكلية: (٧٠) درجة

المادة: الجغرافيا والتقنيات الحديثة
تنبيهه: نموذج الإجابة في (٤) صفحات

الدرجة: (٢٨) درجة

أولاً: إجابة السؤال الموضوعي:-

المفردة	الإجابة	الدرجة	الصفحة
١	ج- الإغريق	٢	١٢
٢	د- ١٩٧٣م	٢	٤٠
٣	ب- المدن	٢	١٣
٤	ب- دورتان	٢	٤١
٥	أ- RS	٢	١٨
٦	د- ١	٢	٤٣
٧	أ- البابليين	٢	٢٠
٨	ج- ٦٠%	٢	٤٦
٩	أ- البابليون	٢	٢٠
١٠	ب- المساحية	٢	٥١
١١	أ- القرى	٢	٢٧
١٢	ج- الصحاري	٢	٢٧
١٣	ب- الطبوغرافية	٢	٢٥
١٤	ج- الثمانينيات	٢	٥٥
المجموع			٢٨

(٢)
 تابع نموذج إجابة امتحان شهادة دبلوم التعليم العام "التربية الخاصة"
 مسي ١٤٣٣/١٤٣٤ هـ - ٢٠١٢ / ٢٠١٣ م
 الدور الأول - الفصل الدراسي الأول
 المادة: الجغرافيا والتقنيات الحديثة
 ثانياً: إجابة الأسئلة المقالية:-



درجة (١٤)				إجابة السؤال الثاني			
الصفحة	الدرجة	الإجابة الصحيحة	المفردة	الجزئية			
١٦	٢	هو نظام يربط بين الأقمار الصناعية وأجهزة استقبال أرضية يستخدم لتحديد المواقع على سطح الكرة الأرضية.	١	أ			
٤٤	٢	هو علم وفن يستخدم تقنيات مختلفة للحصول على بيانات موثقة عن معالم سطح الأرض من خلال مراحل تسجيل وقياس ورصد هذه البيانات من الصور الجوية والفضائية.	٢				
٢٠	٢	هو النسبة بين طول أي ظاهرة على الخريطة وطولها الأصلي في الطبيعة	٣				
١٣	٢	دراسة التفاعل بين الإنسان والبيئة/ حل المشكلات المكانية والتخطيطية/ جمع البيانات وإنتاج الخرائط	١	ب			
٤٣	٢	الغلاف الجوي/ القرب من المساكن والأشجار/ أخطاء وميل ساعة جهاز الاستقبال/ المؤثرات المتعمدة/ أخطاء مدارات الأقمار الناشئة عن الإزاحة البسيطة في سير القمر في مداره. يكتفى بذكر اثنين	٢				
٢٢	٢	انتشار الإسلام/ اتساع الإمبراطورية الإسلامية/ ازدهار التجارة (يكتفى بذكر واحد)	١	ج			
٤٣	٢	للتغلب على الإزاحات والأخطاء باستخدام أكثر من جهاز استقبال.	٢				
درجة (١٤)				إجابة السؤال الثالث			
الصفحة	الدرجة	الإجابة الصحيحة	المفردة	الجزئية			
٤٦	١	مرحلة التصوير الفعلي	١	أ			
	١	التداخل الرأسي بين الصور	٢				
	٢	نسبة التداخل الأفقي	٣				

(٣)
تابع نموذج اجابة امتحان شهادة دبلوم التعليم العام "التربية الخاصة"
للعام الدراسي ١٤٣٣/١٤٣٤ هـ - ٢٠١٢ / ٢٠١٣ م

الدور الأول - الفصل الدراسي الأول
المادة: الجغرافيا والتقنيات الحديثة

تابع اجابة الأسئلة المقالية:-

تابع اجابة السؤال الثالث				
الجزئية	المفردة	الإجابة الصحيحة	الدرجة	الصفحة
ب	١	أنواع الخرائط الخرائط ذات مقياس الرسم لصغير	الأمثلة خرائط الطيران خرائط الأطلس	مقياس الرسم ١:٢٥٠٠٠٠٠ إلى ١: ١٠٠٠٠٠٠
	٢	الخرائط ذات مقياس الرسم الكبير	مخططات المدن خرائط استخدام الأرض	١:٥٠ إلى ١:٢٠٠٠٠
٦ درجات لكل إجابة صحيحة درجة واحدة				
ج	١	اسم الجهاز الثيودوليت	المكونات ثيسكوب حر الحركة	الاستخدام لقياس الزوايا
	٢	الميزان	ثيسكوب أفقي الحركة/ قائمة مدرجة	لقياس المناسيب (الارتفاعات)
أربع درجات لكل إجابة صحيحة درجة				
اجابة السؤال الرابع				
الجزئية	المفردة	الإجابة الصحيحة	الدرجة	الصفحة
أ	١	الإبر/ القواطع/ المسطرة المحفورة/ أقلام التحبير/ الأقلام الشمعية.	٢	٥٦-٥٥
	٢	المرقمات الآلية/ الماسحات الضوئية/ الأقراص الدمجة/ الشبكة يكتفى بذكر اثنين	٢	٦١ - ٥٧
	٣	لا / الطابعة من أجهزة الإخراج لكل جزئية درجة	٢	٦٠

(٤)
 تابع نموذج إجابة امتحان شهادة دبلوم التعليم العام "التربية الخاصة"
 سبتمبر ١٤٣٣ / ١٤٣٤ هـ - ٢٠١٢ / ٢٠١٣ م
 الدور الأول - الفصل الدراسي الأول
 المادة: الجغرافيا والتقنيات الحديثة
 تابع إجابة الأسئلة المقالية:-



تابع إجابة السؤال الرابع				
الصفحة	الدرجة	الإجابة الصحيحة	المفردة	الجزئية
٣٣	٣ لكل إجابة صحيحة درجة	١- مرحلة جمع المصادر ٢- الرفع المساحي الأرضي/ المسح الجوي التصويري (لكل مفردة صحيحة نصف درجة) ٣- إنتاج الخريطة ٤- الطباعة والنشر ٥- الحفظ والتخزين الرقمي للخريطة		ب
٤١	٢	القطاعات الثلاثة لنظام تحديد المواقع العالمي	١	ج
	١	٢٤ قمرًا	٢	
	١	قطاع التحكم الأرضي	٣	
	١	قطاع المستخدمين	٤	

نهاية نموذج الإجابة