


مِنَاطِنَةُ عَمَّانَ
وَزَارَةُ التَّرْبِيَةِ وَالتَّعْلِيمِ
المديرية العامة للتربية والتعليم بمحافظة مسقط
دائرة التقويم التربوي
قسم الاختبارات والمقاييس

امتحان الصف الثامن
للعام الدراسي ١٤٣٦/١٤٣٧ هـ - ٢٠١٥/٢٠١٦ م
الدور الأول - الفصل الدراسي الأول

- عدد صفحات أسئلة الامتحان: (٥).
- الإجابة في الورقة نفسها.

- المادة: العلوم
- زمن الإجابة: ساعة ونصف

	اسم الطالب		
الصف			المدرسة

	(التوقيع بالاسم)		الدرجة بالحروف (بالأحمر)	الدرجة بالأرقام (بالأحمر)		السؤال
	المصحح (بالأحمر)	المدقق (بالأخضر)		عشرات	آحاد	
						١
						٢
						٣
						٤
	مراجعة الجمع والتشطيب (بالأزرق)		جمعه (بالأحمر)			المجموع
						المجموع الكلي

(١)

امتحان الصف الثامن

للعام الدراسي ١٤٣٦/١٤٣٧ هـ - ٢٠١٥/٢٠١٦ م

الدور الأول - الفصل الدراسي الأول

المادة: العلوم.

أجب عن جميع الأسئلة الآتية:

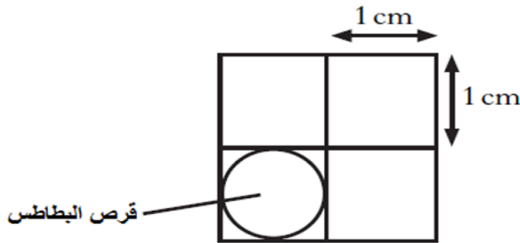
أولاً: الأسئلة الموضوعية:

السؤال الأول: ضع دائرة حول رمز الإجابة الصحيحة من بين البدائل المعطاة:

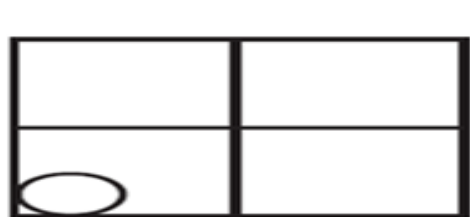
١- البديل الصحيح الذي يمثل العضيات التي توجد في الخلية النباتية ولا توجد في الخلية الحيوانية:

	النواة	الجدار الخلوي	الرايبوسوم	البلاستيدات
أ	✓	✓	✗	✓
ب	✓	✗	✓	✓
ج	✗	✓	✗	✓
د	✗	✓	✓	✓

٢- الشكل المقابل يوضح تجربة لاحتراق البطاطا ، حيث وضع قطعة بطاطا بقطر 1 سم في محلول مخفف (تركيز الاملاح في المحلول اقل من تركيزها داخل خلايا البطاطا) .



أي من البدائل التالية تكون نتيجة هذا الطالب :



(٢)

امتحان الصف الثامن

للعام الدراسي ١٤٣٦/١٤٣٧ هـ - ٢٠١٥/٢٠١٦ م

الدور الأول - الفصل الدراسي الأول

المادة: العلوم.

تابع السؤال الأول:

٣- عينة من الخلايا البكتيرية انقسمت اربعة انقسامات متتالية لتعطي ٤٨ خلية. العدد الاصلي للخلايا في العينة قبل الانقسام هو :

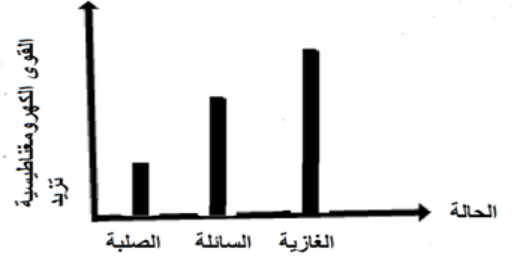
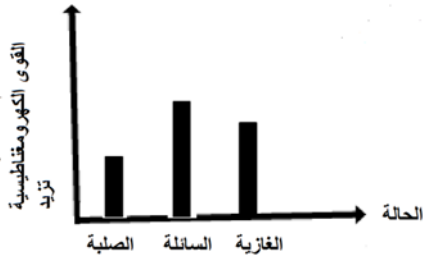
(أ) ٤٨ (ب) ٣ (ج) ٢٤ (د) ٤

٤- يعاني احمد بشكل متكرر من إتهاب الشعب الهوائية حسب التشخيص الطبي الذي أجري له ، وذلك من خلال الاعراض التي يعاني منها ، والتي من أهمها :

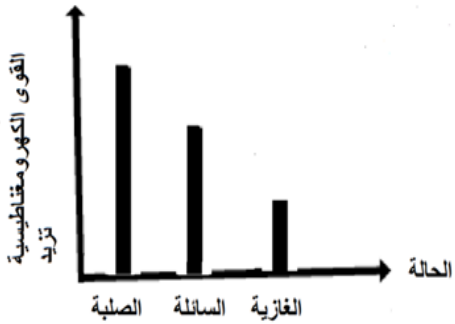
(أ) إثارة جدار القولون (ب) تأخر في إنتاج الفضلات (البراز)
(ج) إنتاج المزيد من المخاط من الخلايا المخاطية (د) إنغلاق الممرات الهوائية

٥- المخطط البياني الصحيح الذي يمثل مقارنة القوى الكهرومغناطيسية في حالات المادة الثلاث هو :-

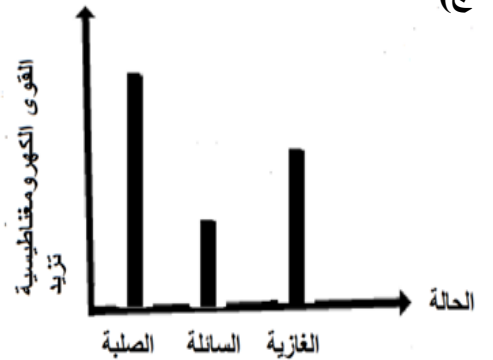
(أ) (ب)



(ج)



(د)



٦- بنى ماجد منزلا جديدا لعائلته في منطقة تتميز بجو حار معظم ايام السنة ، باعتقادك اي هذه الالوان هو اللون الانسب لكي يصبغ ماجد به بيته :-

(أ) الاسود (ب) الابيض (ج) الازرق (د) الاخضر

٧-الحالة التي لا يحدث فيها انتاج حرارة من بين الحالات الآتية هي :-

(أ) نفخ بالون (ب) ثني سلك (ج) طرق مسمار (د) لمس الحائط

٨-المركب الذي به ١٧ ذرة من بين المركبات الآتية هو :-

(أ) $AL_2(SO_4)_3$ (ب) $C_6H_{12}O_6$ (ج) $MgCO_3$ (د) CH_3COONH_4

(٣)

امتحان الصف الثامن

للعام الدراسي ١٤٣٦/١٤٣٧ هـ - ٢٠١٥/٢٠١٦ م

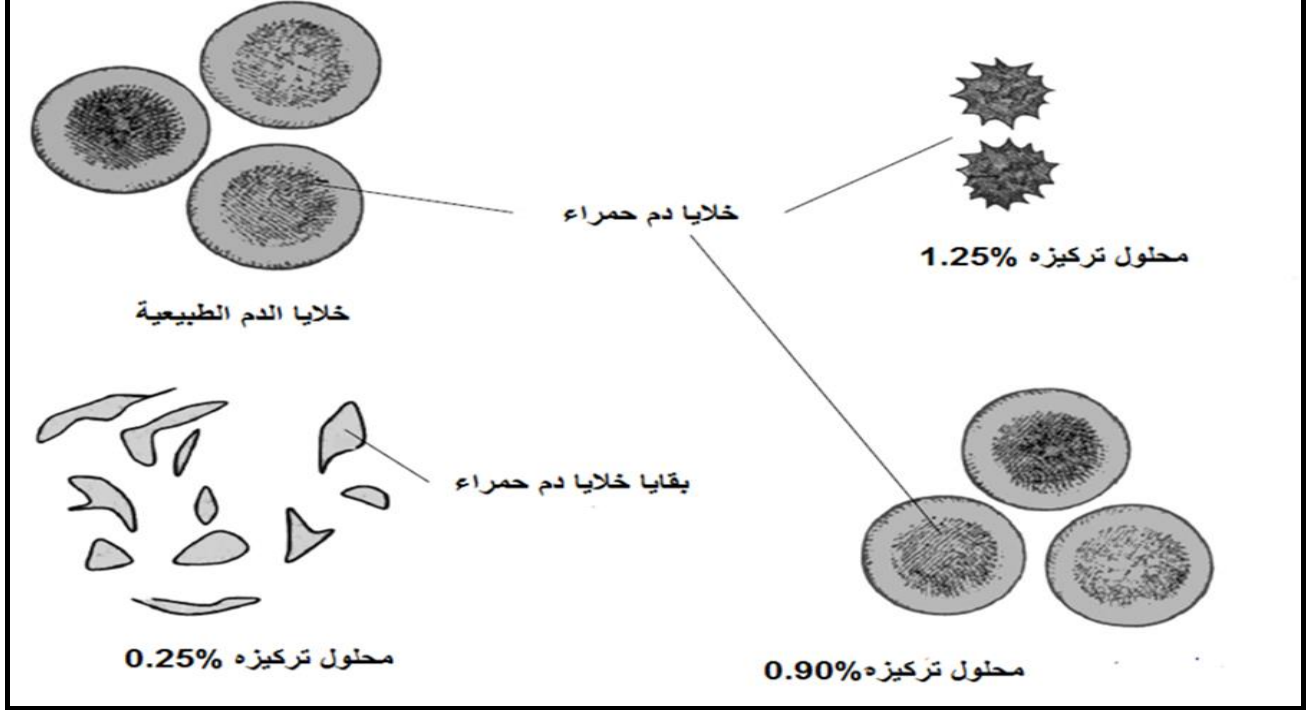
الدور الأول - الفصل الدراسي الأول

المادة: العلوم.

ثانياً: الأسئلة المقالية:

السؤال الثاني:

أ) الشكل المقابل يوضح تجربة لتحديد تركيز خلايا الدم الحمراء من خلال وضعها في ثلاثة تراكيز مختلفة.



١- حدد تركيز خلايا الدم الحمراء في جسم الانسان ؟

فسر اجابتك.

٢- اعطي شرحا مبسطا لما حدث للخلايا (ج)

.....



(ب) قام سالم بالركض حول ملعب المدرسة .

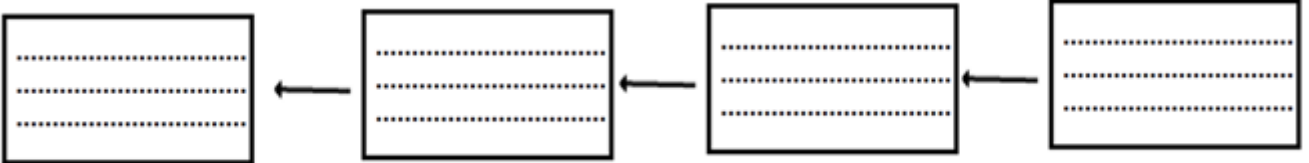
١- ما سبب وجود العرق على وجه سالم حسب الصورة المقابلة؟

.....

٢- ما فائدة العرق للجسم؟

.....

٣- اكمل المخطط التالي الذي يوضح آلية الحفاظ على درجة حرارة الجسم مستقرة



(٤)

امتحان الصف الثامن

للعام الدراسي ١٤٣٦/١٤٣٧ هـ - ٢٠١٥/٢٠١٦ م

الدور الأول- الفصل الدراسي الأول

المادة: العلوم.

تابع السؤال الثاني :

ج)١- قارن ما بين الوريد والشريان حسب الجدول الآتي :

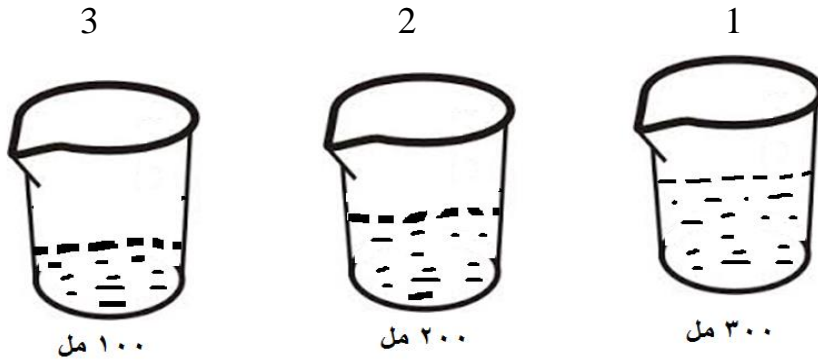
أوجه المقارنه	الوريد	الشريان
سمك الجدران
وجود الصمامات

٢- يعتبر الثرموستات من الاجهزة الحساسة لدرجة الحرارة ويدخل في تركيب العديد من الاجهزة الكهربائية .
أ - ما المقصود بالثرموستور

ب - ما دور المنظمات الحرارية في الاجهزة الكهربائية .

السؤال الثالث:

أ) لديك ثلاثة كؤوس كما في الشكل المقابل :-



١- عند تسخين الثلاثة كؤوس لمدة خمس دقائق ثم تبريدها . ما رقم الكاس الذي سوف يبرد اولاً؟ فسر اجابتك

٢ - عند تسخين الكاسين الثاني والثالث الى درجة حرارة ٦٠ ثم سكب ماء الكاس الثالث في الكاس الثاني . ماذا سيحدث لدرجة حرارة الماء؟

٣ - اعط تفسيراً علمياً لما حدث في الكاس الثاني.

(٥)

امتحان الصف الثامن

للعام الدراسي ١٤٣٦/١٤٣٧ هـ - ٢٠١٥/٢٠١٦ م

الدور الأول - الفصل الدراسي الأول

المادة: العلوم.

تابع السؤال الثالث:

ب) ١- قام خالد بتسخين سائل من $17^{\circ}C$ الى $50^{\circ}C$. في ضوء هذه العبارة احسب التغير في درجة الحرارة بوحدة الفهرنهايت

.....
.....

٢- وضح المقصود بالمفاهيم التالية :

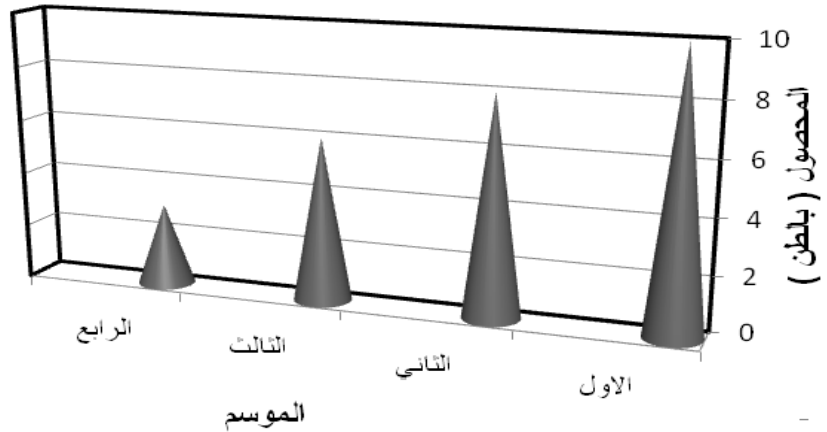
.....
.....
.....

.....

.....
.....

.....

ج) ١- لدى سالم مزرعة ويقوم في كل عام بزراعة الطماطم في موسمه بنفس التربة . المخطط المقابل يوضح المحصول الذي يجنيه سالم في كل عام



١- ماهي المشكلة التي تظهر من خلال المخطط البياني

.....
.....

.....

.....

.....

.....

.....

انتهت الأسئلة مع الدعاء للجميع بالتوفيق



مِنَاظَرَةُ عَمَّانَ
وَأَرَاذَةُ الرَّبِّ تَعَالَى وَالْعَلَمِ

المديرية العامة للتربية والتعليم بمحافظة مسقط
دائرة التقويم التربوي
قسم الاختبارات والمقاييس


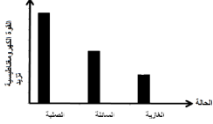
نموذج إجابة امتحان الصف الثامن
للعام الدراسي ١٤٣٦/١٤٣٧ هـ - ٢٠١٥/٢٠١٦ م
الفصل الدراسي الأول - الدور الأول

الدرجة الكلية: (٤٠) درجة

المادة: العلوم العامة

تنبيه: نموذج الإجابة في (٣) صفحات

أولاً: إجابة السؤال الموضوعي:-

الدرجة الكلية: (١٦) درجة		إجابة السؤال الأول													
المخرج التعليمي	الصفحة	الدرجة	الإجابة	البديل الصحيح	المفردة										
و (١-٨-١)	٢٤ - ٢٨	٢	<table border="1"><tr><td>البلاستيكيات</td><td>الرايبوسومات</td><td>الجدار الخلوي</td><td>النواة</td><td></td></tr><tr><td>✓</td><td>✗</td><td>✓</td><td>✗</td><td>ج</td></tr></table>	البلاستيكيات	الرايبوسومات	الجدار الخلوي	النواة		✓	✗	✓	✗	ج	ج	١
البلاستيكيات	الرايبوسومات	الجدار الخلوي	النواة												
✓	✗	✓	✗	ج											
ح (١-٨-١)	٣٦ - ٣٨	٢		ب	٢										
ز (١-٨-١)	٥٥ - ٥٦	٢	٣	ب	٣										
هـ (١-٨-٢)	٧١	٢	إنتاج المزيد من المخاط من الخلايا المخاطية	ج	٤										
أ (١-٨-٤)	٨٧	٢		د	٥										
ج (١-٨-٤)	١٠٣	٢	الأبيض	ب	٦										
أ (٢-٨-٤)	١١٢	٢	لمس الحائط	د	٧										
أ (١-٨-٣)	١٣٣	٢	$Al_2(SO_4)_3$	أ	٨										
١٦ درجة		المجموع													

(٢)
تابع نموذج إجابة امتحان الصف الخامس
للعام الدراسي ١٤٣٦/١٤٣٧ هـ - ٢٠١٥/٢٠١٦ م
الفصل الدراسي الاول - الدور الاول
المادة: العلوم

ثانياً: إجابة الأسئلة المقالية:-

الدرجة الكلية : (١٢) درجة			إجابة السؤال الثاني :		
المخرج التعليمي	الصفحة	الدرجة	الإجابة الصحيحة	المفردة	الجزئية
ح (١-٨-١)	٣٨ - ٣٦	١+١	-لان الخلايا الناتجة لم يتغير شكلها 0.90%	١	أ
		٢	الخلية وضعت في محلول مخفف وهو ما أدى الى دخول الماء الى الخلية فتسبب في انفجارها	٢	
أ (١-٨-٢)	٦٧	٢/١	بسبب ارتفاع درجة حرارة جسم سالم	١	ب
		٢/١	يساعد على تبريد الجسم وذلك بتبخير الماء من على سطح الجلد	٢	
	٦٨	٢ (لكل جزئية نصف درجة)	تقوم الأعصاب بمراقبة الظروف الخارجية ↓ تذهب المعلومات من المستقبلات الى مراكز التنظيم في الدماغ ↓ يرسل الدماغ اشارات عصبية للعضلات و الجلد والأوعية الدموية ↓ تعمل؟! لأعضاء مع بعضها لضبط تدفق الدم و نشاط العضلات	٣	
أ (١-٨-٢)	٦٤	٢	- الشريان سمكه اكبر من الوريد - الوريد يحتوى على صمامات تمنع رجوع الدم الى الوريد اما الشريان فلا يوجد به صمامات	١	ج
١-٨-٤ (د)	١١٦	١	الثرموستور هو مفتاح كهربائي حساس للحرارة	أ	٢
		٢	تنظم المنظمات الحرارية درجات الحرارة في المكايي والسخانات والافران والثلاجات والمكيفات	ب	
المجموع = ١٢ درجة					

(٣)

تابع نموذج إجابة امتحان الصف الخامس
للعام الدراسي ١٤٣٦/١٤٣٧ هـ - ٢٠١٥/٢٠١٦ م
الفصل الدراسي الأول - الدور الأول
المادة: العلوم

ثانياً: إجابة الأسئلة المقالية:-.

الدرجة الكلية : (١٢) درجة			إجابة السؤال الثالث		
المخرج التعليمي	الصفحة	الدرجة	الإجابة الصحيحة	المفردة	الجزئية
أ (١-٨-٤)	٨٨	١+١	الكأس رقم (3) 100مل- لانه أصغر حجما	١	أ
		١	تزداد	٢	
		١	اكتسب الماء في الكاس الثاني طاقة حرارية من ماء الكاس الثالث وبالتالي سوف ترتفع درجة الحرارة	٣	
أ (١-٨-٤)	٩٢-٩٠	١	$50-17=33^{\circ}\text{C}$	١	ب
		١	$33\text{C}^{\circ} + 273 = 360 \text{ F}^{\circ}$		
أ (١-٨-٣)	١٣٣	١	المركبات الكيميائية هي مواد نقية تتكون عندما تتحد ذرات عنصرين أو أكثر	٢	ب
د (٢-٨-٣)	١٥٦	١	مقياس الـpH: مقياس مدرج لحموضة المحاليل وله مدى من القيم تتراوح بين (صفر) و (١٤)		
ج (١-٨-٣)	١٤٢	١	تناقص محصول الطماطم في كل عام عن العام الذي قبله	١	ج
		٢	بسبب نقص العناصر الغذائية الأساسية في التربة التي تغذي الطماطم وهي النيتروجين والفسفور والبوتاسيوم	٢	
		١	تجديد التربة وتزويدها بالعناصر الغذائية الأساسية من خلال الأسمدة الحيوانية أو الصناعية	٣	
المجموع = ١٢ درجة					

نهاية نموذج الإجابة