



سلطنة عُمان
وزارة التربية والتعليم
المديرية العامة للتربية والتعليم بمحافظة الداخلية

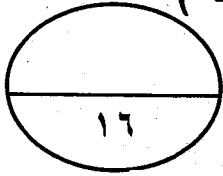
امتحان الصف التاسع
للعام الدراسي ١٤٣٦/١٤٣٧هـ - ٢٠١٥/٢٠١٦م
الفصل الدراسي الأول - الدور الثاني

- المادة : الدراسات الاجتماعية
- عدد الصفحات : ٤ صفحات
- زمن الإجابة : ساعة ونصف
- * الإجابة في الورقة نفسها

اسم الطالب	
المدرسة	الشعبة

الدرجة بالأرقام بالأحمر	الدرجة بالحروف بالأحمر	(التوقيع بالاسم)		الدرجة
		المصحح (بالأحمر)	المصحح (بالأخضر)	
				1
				2
				3
				4
				5
				6
	جمعه (بالأحمر)	مراجعة الجمع والتشطيب (بالأزرق)		المجموع الكلي

السؤال الأول : ضع دائرة حول رمز الإجابة الصحيحة في ما يلي : (١٦ درجة)

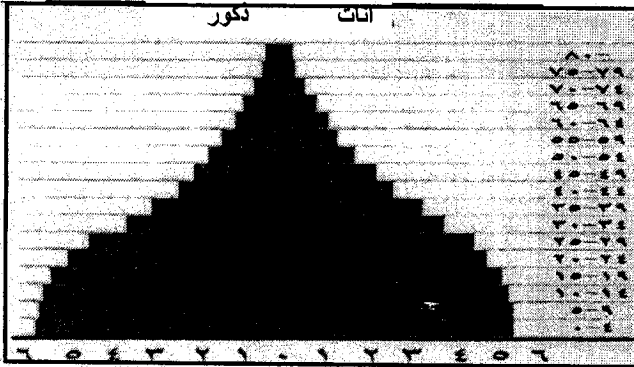


١- تركيب السكان في المجتمع من حيث نسبة عدد الذكور والاناث يقصد به البنية :

أ- الاجتماعية ب- النوعية ج- الاقتصادية د- العمرية

٢- الفئات العمرية للسكان التي نجد فيها انتفاخا وتمددا في الهرم السكاني المقابل :

أ- من ٩٠-٩ سنوات ب- من ٢٥-٢٩ سنة
ج- من ٥٠-٥٤ سنة د- من ٧٥-٧٩ سنة



٣- حركة الأفراد من مكان إلى آخر سواء كانت مؤقتة أم دائمة أم قسرية يطلق عليها :

أ- أمد الحياة ب- الهجرة ج- الاعالة د- النمو السكاني

٤- الشخصية المقابلة من مستشاري السيد سعيد بن سلطان

عينه رئيساً للوزراء عند وصوله زنجبار :

أ- احمد بن نعمان الكعبي ب- محي الدين القحطاني

ج- حمد بن سليمان البوسعيدي د- سليمان بن حمد البوسعيدي



٥- من المحاصيل الزراعية في زنجبار وأصبح الثروة الرئيسية لها :

أ- القرنفل ب- المانجو ج- السكر د- الذرة

٦- استمر حكم العمانيين في زنجبار إلى عام :

أ- ١٨٩٠ ب- ١٨٩١ ج- ١٨٩٢ د- ١٨٩٣

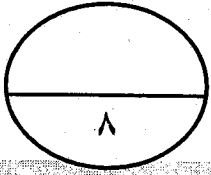
٧- مقر منظمة المؤتمر الإسلامي في مدينة :

أ- القاهرة ب- بغداد ج- جدة د- تونس

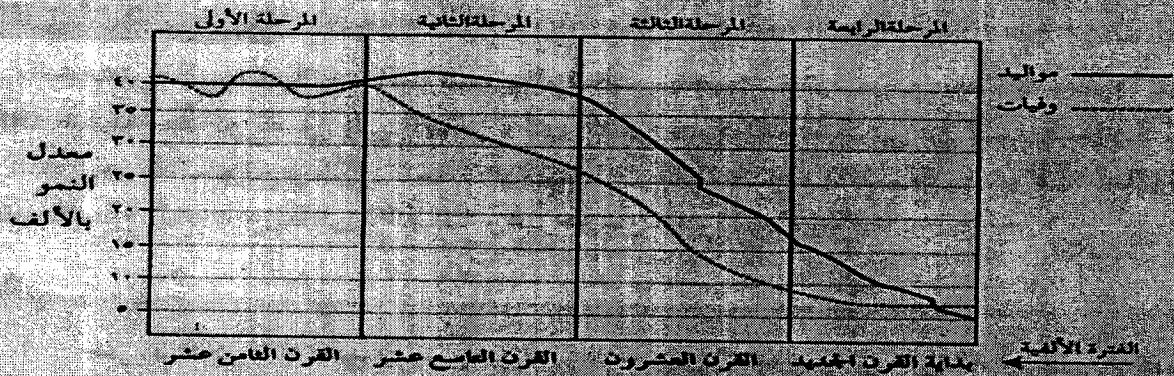
٨- منظمة دولية تهدف الى دراسة ظروف الزراعة والتغذية في العالم:

أ- العمل الدولية ب- اليونسكو ج- الصحة العالمية د- الفاو

السؤال الثاني : (٨ درجات)



أولاً : ادرس الشكل الذي أمامك ثم اجب عن الأسئلة التي تليه :



١- صف المرحلة الثانية من مراحل الانتقال السكاني ؟

٢- علل: انخفاض النمو السكاني في المرحلة الرابعة ؟

٣- ما هو القرن الميلادي الذي يمثل المرحلة الثالثة ؟

ثانياً : اذكر نتيجة واحدة لكل حدث من الأحداث الآتية:

١- امتزاج الدم العربي بالدم الأفريقي .

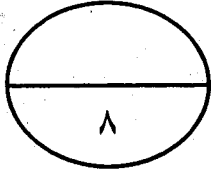
٢- تأسيس المطبعة السلطانية بزنجان .

٣- المؤثرات الايجابية للثقافة العربية الاسلامية في شرقي أفريقيا.

ثالثاً : اكتب أمام كل عبارة من العبارات التالية أسم المصطلح الدال عليه :

١- (.....) مجموعة الدول التي يشكل المسلمون فيها ٥٠% من مجمل عدد السكان .

٢- (.....) جائزة دولية منحت لجلالة السلطان المعظم عام ١٩٩٨ م .



السؤال الثالث: (٨ درجات)

أولاً : (تم افتراض عدد المواليد الأحياء في سلطنة عمان (٢٤٠٠٠) مولود

لسنة ٢٠٠٥ م وكان عدد الوفيات في نفس العام (١٢٠٠٠) نسمة وكانت تقديرات عدد السكان في العام نفسه نحو (٢,٤٠٠,٠٠٠) نسمة .

١- احسب معدل المواليد الخام :

القانون :

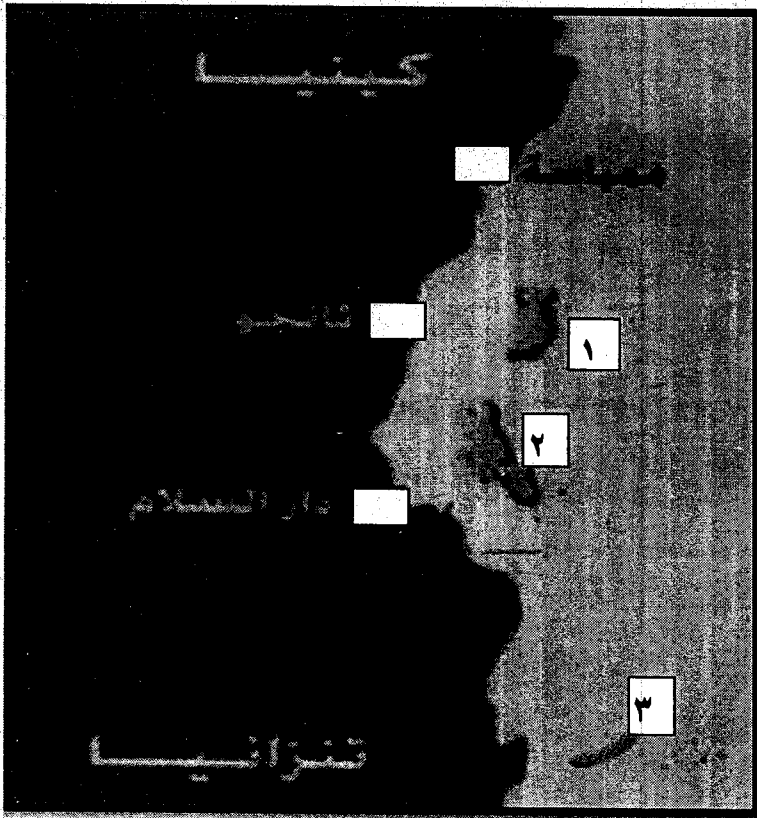
الناتج :

٢- احسب الزيادة الطبيعية ؟

القانون :

الناتج :

ثانياً : الخريطة التالية لشرقي أفريقيا انظر إليها ثم اجب :



١- الرقم الذي يشير إلى جزيرة

زنجبار هو

٢- رقم (١) يشير إلى جزيرة

٣- حدد على الخريطة في المربع

عاصمة دولة تنزانيا .

ثالثاً : ما المنظمات المختصة في

المجالات التالية :

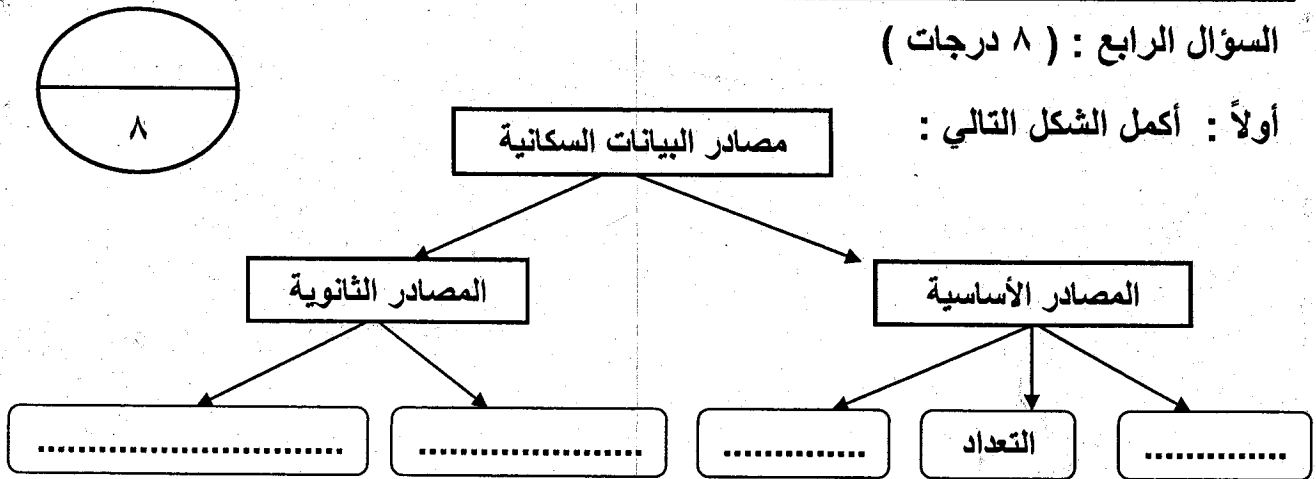
١- تعمل على رفاهية الأطفال والأمهات وتهتم بحقوق الطفل. (.....

٢- تنشيط التربية ونشر الثقافة و حفظ المعرفة و تقديمها و نشرها.

(.....

السؤال الرابع : (٨ درجات)

أولاً : أكمل الشكل التالي :



ثانياً : أذكر اثنين من ما يأتي :

١- المميزات التي ميزت جزيرة زنجبار عن غيرها من مناطق شرقي أفريقيا :

أ

ب

٢- المعالم التراثية بالسلطنة التي ادرجت ضمن قائمة التراث العالمي :

أ

ب

ثالثاً :

١- اذكر دليل واحد على كلاً مما يأتي :

أ- مساندة سلطنة عمان للشعب الفلسطيني مادياً :

.....

ب- اهتمام جلالة السلطان قابوس بن سعيد بالبيئة الدولية :

.....

انتهت الأسئلة مع تمنياتنا للجميع بالتوفيق و النجاح



سلطنة عمان

وزارة التربية والتعليم

المديرية العامة للتربية والتعليم لمحافظة الداخلية

نموذج إجابة امتحان نهاية الفصل الدراسي للصف التاسع للتعليم الأساسي

الدور : الثاني

الفصل الدراسي : الأول

العام الدراسي : ٢٠١٥ / ٢٠١٦ م

تنبيه : النموذج في ٤ صفحات

الدرجة الكلية : ٤٠

المادة : الدراسات الاجتماعية

إجابة السؤال الأول : ١٦ درجة (لكل مفردة درجتان)

رقم المفردة	الحرف الدال على الإجابة	الإجابة الصحيحة	الدرجة	الصفحة	الدرس	الوحدة
١	ب	النوعية	٢	١٦	٢	الأولى
٢	ا	من ٩٠-٩ سنوات	٢	٢٤	٣	الأولى
٣	ب	الهجرة	٢	٢٨	٣	الأولى
٤	د	سليمان بن حمد البوسعيدي	٢	٤٧	١	الثانية
٥	أ	القرنفل	٢	٥١	٢	الثانية
٦	ب	١٨٩١	٢	٦٣	٣	الثانية
٧	ج	جدة	٢	٧٥	١	الثالثة
٨	د	الفاو	٢	٨٤	٢	الثالثة

إجابة السؤال الثاني : ٨ درجات

الوحدة	الدرس	الصفحة	الدرجة	الإجابة الصحيحة	المفردة	الجزئية
الأولى	الأول	٢٥ - ٢٦	١	تتميز بارتفاع معدلات المواليد يرافقها انخفاض في معدلات الوفيات .	١	أولاً
			١	بسبب انخفاض معدلات المواليد و الوفيات بحيث تقترب من بعضها البعض .	٢	
			١	القرن العشرين	٣	
الثانية	الثاني	٥٥	١	- ثقافة عربية أفريقية . - انتشار اللغة العربية . (يكتفي بذكر نتيجة واحدة)	١	ثانياً
			١	- نشر العشرات من الكتب وبخاصة المؤلفات الدينية . - نشر الثقافة العربية الإسلامية . - ظهور الصحافة . - كان لها اثر في مجال التوعية . (يكتفي بذكر نتيجة واحدة)	٢	
			١	- أزلت الأمية بين المجموعات الأفريقية المختلفة . - مهدت الطريق لارتباط هذه المجموعات بالعالم الإسلامي - اصبحت المجموعات الأفريقية المسلمة تعبر عن رغبتها في الانتماء و الارتباط بالعنصر العربي . (يكتفي بذكر نتيجة واحدة)	٣	
الثالثة	الأول	٧٢	١	العالم الإسلامي	١	ثالثاً
	الثاني	٨٨	١	جائزة السلام الدولية	٢	

إجابة السؤال الثالث : ٨ درجات

الوحدة	الدرس	الصفحة	الدرجة	الإجابة الصحيحة	المفردة	الجزئية
الأولى	الرابع	٢٨	نصف درجة	القانون : $\frac{\text{عدد المواليد الأحياء في سنة معينة}}{\text{عدد السكان}} \times 10000$	١	أولاً
			درجة واحدة	الناتج : $10 = 10000 \times \frac{24000}{2,400,000}$		
			نصف درجة	القانون : عدد المواليد - عدد الوفيات	٢	
			درجة واحدة	الناتج : $12000 = 12000 - 24000$		
الثانية	الثاني	٤٩	١	٢	١	ثانياً
		٤٩	١	بمبا (الجزيرة الخضراء)		
	الثالث	٦٣	١	دار السلام	٣	
الثالثة	الثاني	٨٥	١	صندوق الأمم المتحدة لرعاية الطفولة (اليونيسيف)	١	ثالثاً
		٨٢	١	منظمة الامم المتحدة للتربية والعلوم والثقافة (اليونسكو)	٢	

الوحدة	الدرس	الصفحة	الدرجة	الإجابة الصحيحة	المفردة	الجزئية
الأولى	الأول	١١	٤ درجات لكل إجابة صحيحة درجة	<p>مصادر البيانات السكانية</p> <pre> graph TD A[مصادر البيانات السكانية] --> B[المصادر الثانوية] A --> C[المصادر الأساسية] B --> D[سجلات المدارس] B --> E[سجلات المؤسسات الحكومية والأهلية] C --> F[المسوحات بالعينة] C --> G[التسجيل الحيوي] </pre>	١	أولاً
الثانية	الأول	٤٢	درجة لكل إجابة صحيحة نصف درجة	<ul style="list-style-type: none"> - موقعها متوسط بين موانئ شرقي إفريقيا . - كونها جزيرة فقط كانت أكثر أمناً من أي نقطة أخرى على الساحل . - أنها ذات طقس معتدل و أراضيها خصبة . - لها ميناء كبير صالح للملاحة . - بها أعذب مياه في شرقي إفريقيا . 	١	ثانياً
الثالثة	الثاني	٨٣	درجة لكل إجابة صحيحة نصف درجة	حصن بهلاء ، بات ، محمية المها العربية	٢	
الثالثة	الأول	٧٦	درجة واحدة	<ul style="list-style-type: none"> أ- إعادة بناء المنازل و العقارات المتضررة - تجهيز المستشفيات و المؤسسات العلاجية - تنمية المشاريع الصغيرة و الصناعات المنزلية - إنشاء صوامع الغلال - إعادة تأهيل المرافق التعليمية و الصحية و البنية التحتية . (يكتفي بذكر واحد) 	١	ثالثاً
	الثاني	٨٩	درجة واحدة	ب- تخصيص جلالته جائزة دولية لصون البيئة		

انتهى النموذج مع تمنياتنا لكم بالتوفيق