



مِنَاظِمَةُ عُومَانِ
وَأَزَالَةَ التَّوْبِينِ وَالْعَجَلِيمِ
المديرية العامة للتربية والتعليم بمحافظة مسقط
دائرة التقييم التربوي
قسم الاختبارات والمقاييس

امتحان الصف الثامن
للعام الدراسي ١٤٣٥/١٤٣٦ هـ - ٢٠١٤/٢٠١٥ م
الدور الأول - الفصل الدراسي الأول

- عدد صفحات أسئلة الامتحان: (٤).
- الإجابة في الورقة نفسها.

- المادة: العلوم
- زمن الإجابة: ساعة ونصف

اسم الطالب	
المدرسة	
الصف	

السؤال	الدرجة بالأرقام (بالأحمر)		الدرجة بالحروف (بالأحمر)	(التوقيع بالاسم)
	عشرات	آحاد		
١				
٢				
٣				
٤				
المجموع			جمعه (بالأحمر)	مراجعة الجمع والتشطيب (بالأزرق)
المجموع الكل				

(١)

امتحان الصف الثامن

للعام الدراسي ١٤٣٥/١٤٣٦ هـ - ٢٠١٤/٢٠١٥ م

الدور الأول الفصل الدراسي الأول

المادة: العلوم.

أجب عن جميع الأسئلة الآتية:

أولاً: الأسئلة الموضوعية:

السؤال الأول: ضع دائرة حول رمز الإجابة الصحيحة من بين البدائل المعطاة:

١- ما الجهاز الذي يستجيب للمعلومات، وحسب الحاجة يُفَعِّل أجهزة الجسم المختلفة؟

(أ) الدوري (ب) التنفسي (ج) العصبي (د) الهضمي

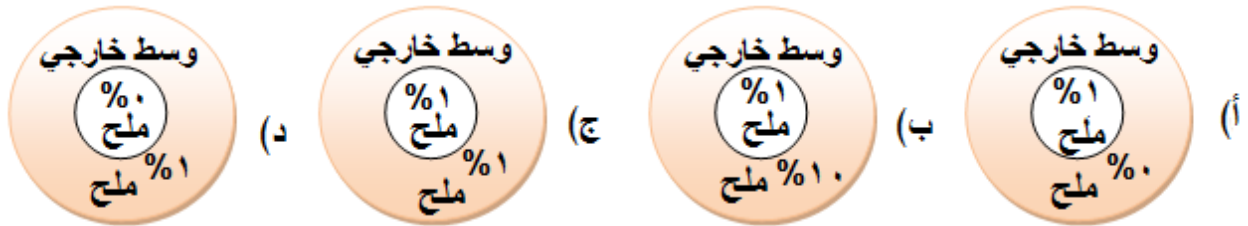
٢- اذا كان قطر مجال الرؤية لمجهر هو (٨,٠ ملليمتر) وكان حجم الجسم (٢,٠ ملليمتر) . فان العدد الكلي للأجسام في قطر مجال الرؤية :

(أ) ٠,١٦ (ب) ٠,٥ (ج) ٤ (د) ٨

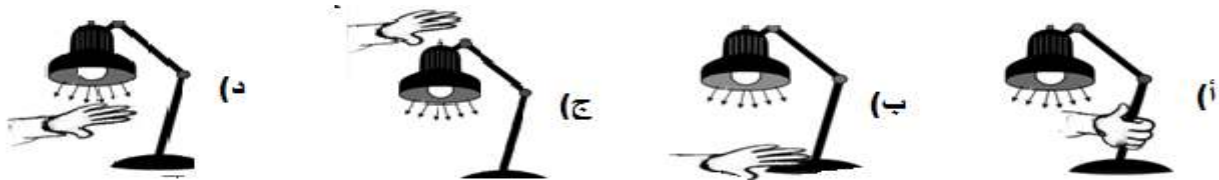
٣- التركيب الموجود في خلية القطة ، ويقوم بتخزين الطعام الزائد يسمى بـ :

(أ) النواة (ب) الفجوة (ج) الميتوكوندريا (د) الرايبوسومات

٤- الأشكال الآتية توضح أربع خلايا حية موضوعة في أوساط خارجية مختلفة التراكيز . بناء على الخاصية الأسموزية ، أي من الخلايا سيحدث لها امتلاء؟



٥- ما الشكل الذي يوضح انتقال الحرارة من مصباح معدني الى يدك بطريقة الحمل الحراري؟



٦- ظاهرة تشوه السكة الحديدية في الصيف تحدث نتيجة :

(أ) التثني (ب) التمدد (ج) الانكماش (د) الاحتكاك

(٢)
امتحان الصف الثامن
للعام الدراسي ١٤٣٥/١٤٣٦ هـ - ٢٠١٤/٢٠١٥ م
الدور الأول الفصل الدراسي الأول
المادة: العلوم.

تابع السؤال الأول:

٧- نفخ بالون لإدخال كمية من الهواء به، ثم تم وضعه في وعاء ماء درجة حرارته (٥ درجة سيليزية) تتوقع أن التغير الذي سيحدث :

د	ج	ب	أ	
يتمدد	يتمدد	ينكمش	ينكمش	شكل البالون
تقل	تزداد	تقل	تزداد	المسافة بين جزيئات الهواء

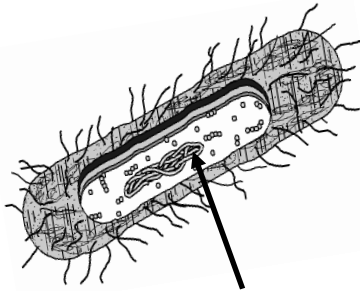
٨- يتفكك مركب كلوريد الصوديوم في الماء مكوناً أيون الكلوريد Cl^- وأيون :

(أ) NO_3^- (ب) H^+ (ج) OH^- (د) Na^+

ثانياً: الأسئلة المقالية:

السؤال الثاني :

(أ) الشكل المقابل يوضح تركيب أحد الخلايا الحية. أدرسه ثم أجب عن الأسئلة الآتية :



١- ما اسم الخلية الحية ؟

.....

٢- سم الجزء المشار اليه بالسهم .

.....

٣- كم انقسامًا يجب على هذه الخلية القيام به حتى ينتج خلايا عددها (٨) خلية ؟

.....

٤- أكتب فائدة واحدة لهذه الخلية الحية ؟

.....

.....

(٣)

امتحان الصف الثامن

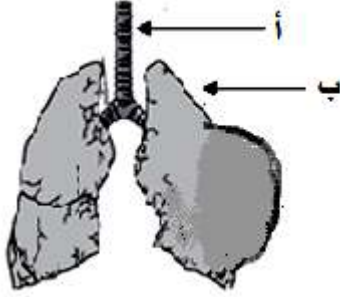
للعام الدراسي ١٤٣٥/١٤٣٦ هـ - ٢٠١٤/٢٠١٥ م

الدور الأول الفصل الدراسي الأول

المادة: العلوم.

تابع السؤال الثاني :

(ب) ورد في مقال نشرته إحدى الصحف أنه ، يوجد ارتفاع كبير في عدد المصابين بأمراض الجهاز التنفسي نتيجة التدخين . في ضوء هذه العبارة أجب عن الأسئلة الآتية :



ا- سم الأجزاء المشار إليها في الشكل المقابل.

أ-.....
ب-.....

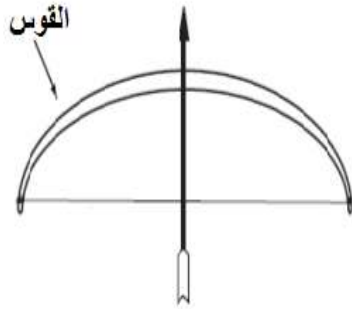
٢- ما السبب الرئيسي لانتفاخ الجزء رقم (ب) في الشكل المقابل؟

.....

٣- " التدخين سبب رئيسي لسرطان الرئة " فسر هذه العبارة.

.....
.....

(ج) صنع محمد قوساً من النحاس لإطلاق السهام منه كما يوضحه الشكل



المقابل .

١- عدد اثنين من مصادر الطاقة المتجددة.

أ).....
ب).....

٢- ما الطريقة التي نتجت عنها الطاقة الحرارية عند صنع القوس؟

.....

٣- باستخدام النموذج الجزيئي، فسر سبب ارتفاع درجة حرارة السلك.

.....
.....
.....

السؤال الثالث

أ) ١- عدد اثنين من المقاييس المستخدمة لقياس درجة الحرارة؟

أ-.....
ب-.....

(٤)

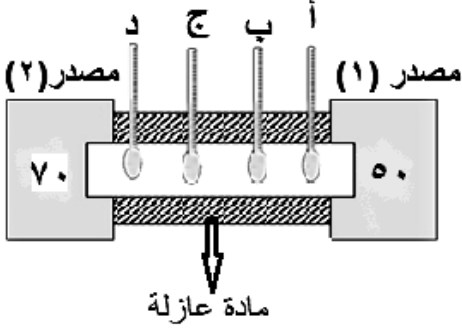
امتحان الصف الثامن

للعام الدراسي ١٤٣٥/١٤٣٦ هـ - ٢٠١٤/٢٠١٥ م

الدور الأول الفصل الدراسي الأول

المادة: العلوم.

السؤال الثالث:



(أ) ٢- أجرى طالب تجربة عملية للتعرف على الطريقة التي تنتقل بها الحرارة عبر قضيب فلزي، يصل بين مصدرين حراريين لهما درجتى حرارة مختلفة، وتعمل موازيين الحرارة الأربعة (أ و ب و ج و د) على قياس درجات الحرارة حتى تتساوى درجة حرارة المصدرين.

* ادرس الشكل المقابل جيدا ثم أجب عما يليه من أسئلة:

١- عرف درجة الحرارة؟

.....

٢- ما الطريقة التي تنتقل بها الطاقة الحرارية بين المصدرين؟

.....

٣- حدد من الشكل رقم المصدر الذي تنتقل اليه الطاقة الحرارية؟ مع ذكر السبب .

.....

٤- حدد رمز ميزان الحرارة الذي يسجل اقل درجة حرارة عند بداية التجربة؟

.....

(ب) الجدول الآتي يوضح مجموعة من المواد الكيميائية، ادرسه ثم أجب عما يليه من أسئلة :

اول أكسيد الكربون	كلور	الماء	الاكسجين
.....


١- صنف المواد في الجدول الى عناصر ومركبات؟

٢- اكتب الصيغة الكيميائية لأول أكسيد الكربون؟

.....

٣- كم عدد الذرات في H_2O ؟

.....

٤- يوضع على مادة الكلور الإشارة التحذيرية  على ماذا تدل هذه الإشارة؟

.....

٥- الزبدة تحتوي على ذرة كربون . وضح اجابتك.

.....

انتهت الأسئلة مع الدعاء للجميع بالتوفيق



سلطنة عمان
وزارة التربية والتعليم

المديرية العامة للتربية والتعليم بمحافظة مسقط
حائزة التقييم التربوي
قسم الاختبارات والمقاييس


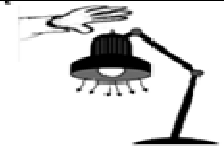
نموذج إجابة امتحان الصف الثامن
للعام الدراسي ١٤٣٥/١٤٣٦ هـ - ٢٠١٤/٢٠١٥ م
الفصل الدراسي الأول - الدور الأول

الدرجة الكلية: (١٦) درجة

المادة: العلوم

تنبيه: نموذج الإجابة في (٤) صفحات

أولاً: إجابة السؤال الموضوعي:-

الدرجة الكلية: (١٦) درجة		إجابة السؤال الأول						
المخرج التعليمي	الصفحة	الدرجة	الإجابة	البديل الصحيح	المفردة			
ج-١,٨,٢	٦٨-٦٧	٢	الجهاز العصبي	ج	١			
م-١,٨,٦-ج	٢٣	٢	٤	ج	٢			
ج-١,٨,١	٢٥	٢	الفجوة	ب	٣			
ح-١,٨,١	٤٥ و ٤١-٣٩	٢		أ	٤			
ج-١,٨,٤	١٠١-٩٩	٢		ج	٥			
د-١,٨,٤	١٠٤	٢	التمدد	ب	٦			
د-١,٨,٤/١,٨,٤	١٠٥-١٠٤ و ٨٧	٢	<table border="1"><tr><td>ب</td></tr><tr><td>ينكمش</td></tr><tr><td>تقل</td></tr></table>	ب	ينكمش	تقل	ب	٧
ب								
ينكمش								
تقل								
أ-١,٨,٣	١٣٤	٢	Na^+	د	٨			
١٦		المجموع						

(٢)
تابع نموذج إجابة امتحان الصف الثامن
للعام الدراسي ١٤٣٥/١٤٣٦ هـ - ٢٠١٤/٢٠١٥ م
الفصل الدراسي الأول - الدور الأول
المادة: العلوم

ثانياً: إجابة الأسئلة المقالية:-

الدرجة الكلية : (١٢) درجة			إجابة السؤال الثاني		
المخرج التعليمي	الصفحة	الدرجة	الإجابة	الجزئية	المفردة
ج-١,٨,٦	٤٧-٤٦	١	خلية بكتيرية	١	
	٤٧	١	الكروموسومات	٢	
ز-١,٨,١	٥٦	١	ثلاث انقسامات  أو يكتب الطالب عدد الانقسامات في المخطط	٣	أ
ج-١,٨,٦	٤٦	١	تحويل الحليب الى الجبن والزيادي واللبن. أو تزويد النباتات بالنيتروجين. أو تساعد على هضم الطعام في أمعاء الانسان والحيوانات. *ملاحظة: كتابة فائدة واحدة يعطى الدرجة.	٤	
أ-١,٨,٢	٦٣	٢	أ- القصبة الهوائية. ب- الرئة. ب-ملاحظة: لكل بيان مشار اليه درجة واحدة.	١	ب
هـ-١,٨,٢	٧١	١	-التدخين.	٢	
هـ-١,٨,٢	٧١	٢	*يحدث سرطان الرئة عندما تتركز مركبات الدخان في أنسجة الرئة وتسبب في نمو الخلايا دون انتظام وتحكم. ملاحظة: لكل ما تحته خط من معلومة درجة واحدة.	٣	

(٣)
 تابع نموذج إجابة امتحان الصف الثامن
 للعام الدراسي ١٤٣٥/١٤٣٦ هـ - ٢٠١٤/٢٠١٥ م
 الفصل الدراسي الأول - الدور الأول
 المادة: العلوم

ثانياً: إجابة الأسئلة المقالية:-

الدرجة الكلية : (١٢) درجة		تابع إجابة السؤال الثاني			
المخرج التعليمي	الصفحة	الدرجة	الإجابة الصحيحة	المفردة	الجزئية
أ-٢,٨,٤	١١٢	١	الطاقة الشمسية – طاقة حركة الرياح- الطاقة الكهربائية الناتجة عن حركة مياه الأنهار. ملاحظة: <u>يكتفى بذكر اثنين لكل واحدة نصف درجة.</u>	١	ج
أ-٢,٨,٤	١١٣	١	الثني.	٢	
١,٨,٤	٩٩	١	بسبب أن <u>حركة جزيئات السلك تزداد وبتزايد</u> <u>تذبذبها مما يؤدي إلى زيادة طاقتها الحركية</u> وهذا يؤدي إلى ارتفاع درجة حرارة السلك. ملاحظة: لكل ما تحته خط نصف درجة .	٣	

يتبع/٤

تابع نموذج إجابة امتحان الصف الثامن
للعام الدراسي ١٤٣٥/١٤٣٦ هـ - ٢٠١٤/٢٠١٥ م
الفصل الدراسي الاول - الدور الاول
المادة: العلوم

تابع ثانياً: إجابة الأسئلة المقالية:-

إجابة السؤال الثالث		الدرجة الكلية: () درجة									
الجزئية	المفردة	الإجابة الصحيحة	الدرجة								
١-أ	١	الثرموتر السيليزي - الثرموتر الفهرنهايتي - الثرموتر المطلق (الكلفن) - الثرموكل ملاحظة: لكل مقياس نصف درجة.	١								
٢-أ	١	درجة الحرارة تمثل مقياساً لمتوسط طاقة حركة جزيئات المادة.	١								
	٢	طريقة التوصيل	١								
	٣	المصدر رقم (١) السبب: هو ان الطاقة الحرارية تنتقل من المصدر الاعلى درجة حرارة الى المصدر أقل درجة حرارة	١								
	٤	رمز ميزان الحرارة (أ)	١								
ب	١	<table border="1"> <tr> <td>الاكسجين</td> <td>الماء</td> <td>كلور</td> <td>اول أكسيد الكربون</td> </tr> <tr> <td>عنصر</td> <td>مركب</td> <td>عنصر</td> <td>مركب</td> </tr> </table> <p>ملاحظة: لكل جزئية نصف درجة</p>	الاكسجين	الماء	كلور	اول أكسيد الكربون	عنصر	مركب	عنصر	مركب	٢
	الاكسجين	الماء	كلور	اول أكسيد الكربون							
	عنصر	مركب	عنصر	مركب							
	٢	CO	١								
	٣	ثلاث ذرات	١								
٤	تدل على ان الكلور مادة سامة	١									
٥	١ الزبدة تحتوي على ذرة كربون لأنها من الدهون والدهون من المواد العضوية التي تحتوي على ذرة الكربون كذرة أساسية. ملاحظة: لكل ما تحته خط نصف درجة	١									

نهاية نموذج الإجابة