



مِنَاطِنَةُ عُمَانِ  
وَأَوْدَانِ التَّرْبِيَةِ وَالْعَلْمِ

المديرية العامة للتربية والتعليم بمحافظة مسقط  
دائرة التوجيه التربوي  
قسم الاختبارات والمقاييس

امتحان الصف التاسع

للعام الدراسي ١٤٣٥/١٤٣٦ هـ - ٢٠١٤/٢٠١٥ م

الدور الأول - الفصل الدراسي الأول

- المادة: الدراسات الاجتماعية
- زمن الإجابة: ساعة ونصف
- عدد صفحات أسئلة الامتحان: ( ٦ ).
- الإجابة في الورقة نفسها.

اسم الطالب	
المدرسة	
الصف	

(التوقيع بالاسم)		الدرجة بالأرقام (بالأحمر)	الدرجة بالحروف (بالأحمر)		السؤال
المدقق (بالأخضر)	المصحح (بالأحمر)		عشرات	آحاد	
					١
					٢
					٣
					٤
	مراجعة الجمع والتشطيب (بالأزرق)	جمعه (بالأحمر)			المجموع
					المجموع الكلي

**أجب عن جميع الأسئلة الآتية**

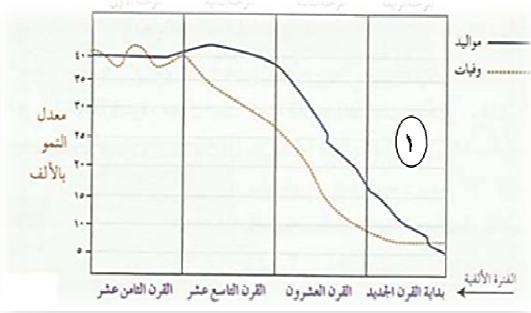
**السؤال الأول: ضع دائرة حول رمز الإجابة الصحيحة من بين البدائل المعطاة:**

(١) تكون نسبة النوع في أي مجتمع تقريبا ما بين:

- أ- (١٠٥ - ١٠٠)      ب- (١٠٥ - ١٠٠)  
ج- (١٠٠ - ١٥٠)      د- (١٥٠ - ١٠٠)

(٢) تتميز مرحلة الانتقال السكاني المشار إليها بالرقم (١) في الشكل المقابل بـ:

- أ- انخفاض معدلات المواليد والوفيات  
ب- ارتفاع معدلات المواليد والوفيات  
ج- ارتفاع معدلات المواليد وانخفاض معدلات الوفيات  
د- انخفاض معدلات المواليد وارتفاع معدلات الوفيات



(٣) يُعرف بدراسة السكان من حيث التركيب العمري والنوعي والاقتصادي والاجتماعي بـ:

- أ- نمو السكان      ب- توزيع السكان      ج- كثافة السكان      د- بنية السكان

(٤) المستشار الذي عينه السيد سعيد بن سلطان عند وصوله إلى زنجبار رئيسا للوزراء:

- أ- محي الدين الوائلي      ب- سليمان بن حمد البوسعيدي  
ج- حمد بن سليمان البوسعيدي      د- حميد بن محمد المرجبي

(٥) الجزيرة التي يعيش فيها قرابة (٥٠٠) ألف نسمة وتمثل المصدر الأساسي للقرنفل:

- أ- زنجبار      ب- بمبا      ج- مدغشقر      د- مافيا

(٦) يقع مقر منظمة المؤتمر الإسلامي في مدينة:

- أ- الرباط      ب- جدة      ج- القاهرة      د- بغداد

(٧) تشارك السلطنة في المجلس الدولي الحكومي للبرنامج الدولي لتنمية الاتصال (بدتا) وتمثله وزارة:

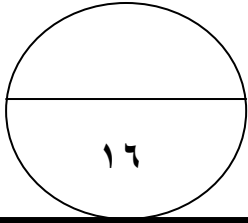
- أ- الإسكان      ب- التنمية الاجتماعية      ج- التراث والثقافة      د- الإعلام

امتحان الصف التاسع  
للعام الدراسي ١٤٣٥/١٤٣٦ - ٢٠١٤/٢٠١٥ م  
الدور الأول - الفصل الدراسي الأول  
المادة الدراسات الاجتماعية

**تابع السؤال الأول :**

(١) الشكل الصحيح للمسطرة الزمنية التي توضح سير الأحداث في زنجبار:

١٨٩٠	١٩٦٣	١٩٦٤	
اتفاقية زنجبار مع ألمانيا	اتحاد زنجبار مع تنجانيقا	استقلال زنجبار	أ
اتحاد زنجبار مع تنجانيقا	استقلال زنجبار	اتفاقية زنجبار مع ألمانيا	ب
اتفاقية زنجبار مع ألمانيا	استقلال زنجبار	اتحاد زنجبار مع تنجانيقا	ج
اتحاد زنجبار مع تنجانيقا	اتفاقية زنجبار مع ألمانيا	استقلال زنجبار	د



الدرجة

١٦

**السؤال الثاني:**

(أ) أعطي تعريفا لكل من:  
١- التعداد:

.....  
.....

٢- السكان النشيطون اقتصاديا:

.....  
.....

(ب) أجب عن الأسئلة التالية:

١- قارن بين الهرم السكاني (أ) والهرم السكاني (ب) من حيث (المسمى ، نوع المجتمع الذي يمثله):

		نوع الهرم السكاني
(ب)	(أ)	المسمى
		نوع المجتمع الذي يمثله

يتبع ٣/

امتحان الصف التاسع  
للعام الدراسي ١٤٣٥/١٤٣٦ - ٢٠١٤/٢٠١٥ م  
الدور الأول - الفصل الدراسي الأول  
المادة الدراسات الاجتماعية

**تابع السؤال الثاني:**

٢) فسر العبارة التالية (يمثل النمو السكاني تحديا مهما للعالم ولاسيما في الدول النامية).

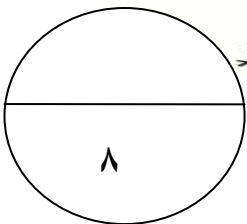
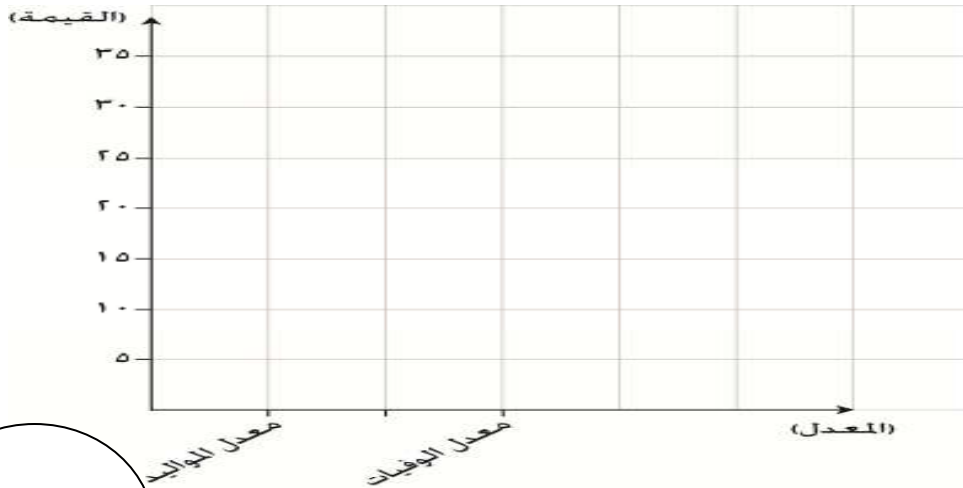
ج- ادرس الجدول جيدا، ثم أجب عن الأسئلة التي تليه:

الدولة	معدل المواليد بالآلف	معدل الوفيات بالآلف
سلطنة عمان	٤٣	٥
الإمارات	٢٤	٢
السويد	١٠	١١
مصر	٢٦	٦
السودان	٣٣	١٢

١- ما الدولة الأكثر ارتفاعا في معدل المواليد؟

٢- رتب الدول تصاعديا من حيث معدلات الوفيات.

٣- بناء على الجدول السابق ارسم بالأعمدة البيانية معدل المواليد ومعدل الوفيات لدولة السودان.



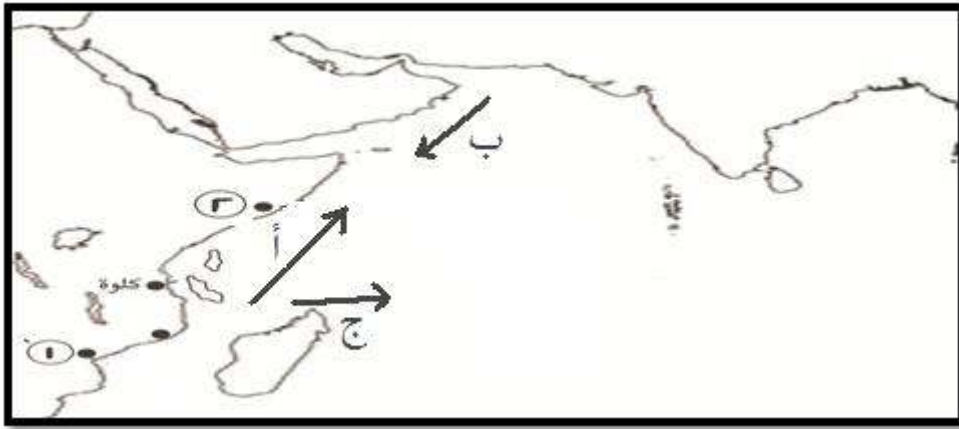
الدرجة

يتبع / ٤

**السؤال الثالث:**

أ) احسب الكثافة السكانية العامة لدولة (س)، إذا علمت أن عدد سكانها (٢٠٠٠,٠٠٠) نسمة ، ومساحتها (٢٠٠,٠٠٠) كم<sup>٢</sup>.

ب) ادرس الخريطة التي أمامك جيدا، ثم اجب عن الأسئلة التي تليها:



١- استخراج الرقم الدال على أهم مراكز إنتاج الأخشاب في شرقي أفريقيا.

٢- ما رمز السهم الذي يشير إلى اتجاه الرياح الموسمية في شهر نوفمبر؟

٣- ضع دائرة (O) على موقع الجزيرة الخضراء.

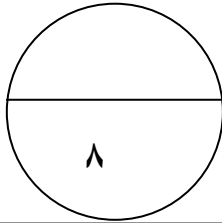
ج- اجب عن الأسئلة التالية:

١- وضح النتيجة المترتبة على اتساع الإمبراطورية العمانية وتعدد ثغورها وحصونها في شرقي أفريقيا بالنسبة للقيادة العامة للجيش.

**تابع السؤال الثالث:**

٢- صنف السلع الآتية (خشب الساج- المصنوعات النحاسية- التوابل- العنبر) والتي جلبها التجار العمانيون إلى أسواقهم من حيث مصدرها.

السلع	المصدر
	شرقي أفريقيا
	الهند والصين



الدرجة

**السؤال الرابع:**

أ- أقرأ النص التالي للرئيس الأسبق جيمي كارتر، ثم أجب عن الأسئلة التي تليه:

"على مر السنين أعجبت شخصيا بجهود جلالة السلطان الشجاعة لإحلال السلام في منطقته من العالم، لقد نشر جلالته السلام بطرق عديدة. إن حصول جلالته على جائزة السلام الدولية ما هو إلا اعتراف دولي بدور جلالته الفاعل في خدمة السلام الدولي. إننا نعتبر جلالته مصباحا منيرا لمحبي السلام".  
١- استخرج فكرة عامة للنص السابق.

.....

٢- على ما يدل منح جلالته السلطان قابوس لجائزة السلام الدولية؟

.....

ب- علل كل مما يلي:

١- تميزت علاقات السلطنة مع محيطها الإقليمي والدولي بالنشاط والفاعلية.

.....

٢- تشكل البنية العمرية العمود الفقري لدراسة الهيكل السكاني.

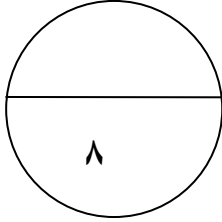
.....

**تابع السؤال الرابع:**

٣- انضمام السلطنة لمشروع شبكة المدارس المنتسبة لليونسكو (ASP net).

ج- رتب الأحداث التاريخية التالية من الأقدم إلى الأحدث بوضع الرقم الصحيح بين القوسين يمين كل عبارة.

- ( ) توقيع اتفاقية التعاون الاقتصادي والتفاهم السياسي بين السلطنة وجمهورية روسيا البيضاء.  
( ) انضمام سلطنة عمان لعضوية منظمة اليونسكو.  
( ) إعلان اتفاقية حقوق الطفل.



الدرجة

**\*\*\* انتهت الأسئلة مع تمنياتنا للجميع بالتوفيق والنجاح \*\*\***



المديرية العامة للتربية والتعليم لمحافظة مسقط  
[نموذج إجابة امتحان الصف التاسع الاساسي لمادة الدراسات الاجتماعية]  
العام الدراسي ٢٠١٤ / ٢٠١٥ م - الفصل الدراسي الأول / الدور الأول

الدرجة الكلية ٤٠ درجة

إجابة السؤال الأول: ١٦ درجة  $١٦ = ٢ \times ٨$

رقم المفردة	١	٢	٣	٤	٥	٦	٧	٨
رمز الإجابة	ب	أ	د	ب	أ	ب	د	ج
الإجابة	(١٠٠-١٠٥)	انخفاض معدلات المواليد والوفيات	بنية السكان	سليمان بن حمد البوسعيدي	زنجبار	جدة	الاعلام	شكل المسطرة الزمنية
الوحدة	١	١	١	٢	٢	٢	٣	٣
الصفحة	١٦	٢٦	١٥	٤٧	٥٠	٧٥	٨٣	٦٣
الدرجة	٢	٢	٢	٢	٢	٢	٢	٢

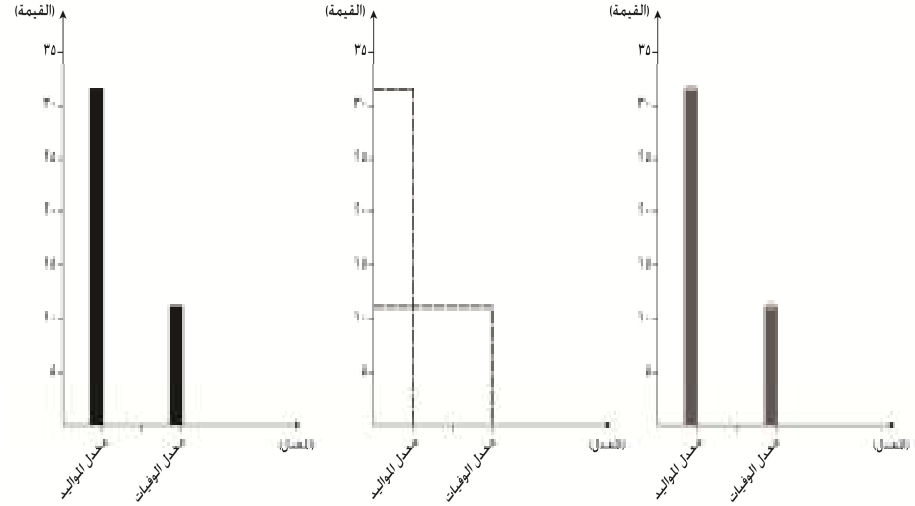
إجابة السؤال الثاني: ٨ درجات

الجزئية	الإجابة	الدرجة	الصفحة	الوحدة
أ	١- التعداد السكاني: يقصد به جمع البيانات والمعلومات بكل تفاصيلها المتعلقة بجميع مفردات مجتمع معين في وقت محدد (الاسناد الزمني) .	١	١١	١
	٢- السكان النشيطون اقتصاديا: هم جميع الافراد الذين يؤديون عملا منتجا لحسابهم الخاص أو عند الغير أو لدى الأسرة بدون أجر.	١	٢٠	١
ب	١- المقارنة شكل (أ)      شكل (ب)	٢	٢٣	١
	المسمى الهرم ذو القاعدة الضيقة      الهرم ذو القاعدة العريضة			
	نوع المجتمع الذي يمثله يمثل المجتمع المسن      يمثل المجتمع الفتى			
	( لكل نصف درجة )			
	٢- أن الدول النامية يتكاثر سكانها بمعدل كبير يزيد على معدل التنمية الاقتصادية بها، وعلى إمكانات توفير الغذاء لسكانها في ظل الظروف الراهنة	١	٢٧	١



ج

- ١- سلطنة عمان .  
٢- الامارات- سلطنة عمان- مصر- السويد- السودان.  
٣-



ملاحظة/ تعتبر إجابة الطالب صحيحة إذا رسم واحد من الاشكال السابقة موضحا القيمة الصحيحة لمعدل المواليد والوفيات بالأعمدة لدولة السودان.

### إجابة السؤال الثالث: ٨ درجات

الوحدة	الصفحة	الدرجة	الإجابة	الجزئية
٢	٣٢	١	<p>الكثافة السكانية العامة لدولة (س) = عدد السكان الدولة (س)</p> <hr/> <p>المساحة الكلية للدولة (س)</p> <p>٢٠٠٠٠٠٠ =</p> <hr/> <p>٢٠٠٠٠٠</p> <p>١٠ نسمة/كم<sup>٢</sup> =</p>	أ
٢	٥٤	١		ب
٢	٤١	١		١- الرقم (٢).
٢	٥٠	١		٢- الرمز (ب). ٣- يضع دائرة على جزيرة بمبا في الخريطة .

١	٤٤	١	١- أصبح من الصعب على السلطان قيادة الجيوش فاختص كل والي بقيادة الجيش في ولايته والاشراف على الحاميات والحصون فيها. ٢-	ج						
٢	٥٤	٢ لكل نصف درجة	<table border="1"> <tr> <td>المصدر</td> <td>السلع</td> </tr> <tr> <td>الهند والصين</td> <td>خشب الساج- العنبر</td> </tr> <tr> <td></td> <td>المصنوعات النحاسية- التوابل</td> </tr> </table>	المصدر	السلع	الهند والصين	خشب الساج- العنبر		المصنوعات النحاسية- التوابل	
المصدر	السلع									
الهند والصين	خشب الساج- العنبر									
	المصنوعات النحاسية- التوابل									

### إجابة السؤال الرابع: ٨ درجات

الوحدة	الصفحة	الدرجة	الإجابة	الجزئية
٣	٨٩	١	١- جلالة السلطان مصباحا منيرا لمحبي السلام. منح جلالة السلطان جائزة السلام الدولية. دور جلالة السلطان في خدمة السلام الدولي. (تراعى اجابات الطلبة بما يفيد المعنى)	أ
٣	٨٩	١	٢- يدل على الاعتراف الدولي بدور جلالته الفاعل في خدمة السلام الدولي.	
٣	٧٨	١	١- لتحقيق السلام والامن والاستقرار والرفاهية لجميع الشعوب. ٢- لأنها تعطي صورة إجمالية عن المجتمع حسب فئاته العمرية المختلفة الرئيسية وهي فئة الاطفال وفئة الشباب وفئة كبار السن.	ب
١	١٥	١	٣- لزيادة المعرفة بمشكلات العالم /دعم التعاون الدولي /تنمية التفاهم بين شعوب العالم /تنمية القدرة على الاتصال بالآخرين والتحاور معهم. (يكتفى بذكر واحدة)	
٣	٩١	١	( ٣ ) توقيع اتفاقية التعاون الاقتصادي والتفاهم السياسي بين السلطنة وجمهورية روسيا البيضاء.	ج
٢	٨٢	١	( ١ ) انضمام سلطنة عمان لعضوية منظمة اليونسكو .	
٣	٨٥	١	( ٢ ) إعلان اتفاقية حقوق الطفل .	
<p>مجموع درجات الامتحان</p> <p>( ١٦ درجة موضوعي + ٢٤ درجة مقالي ) = ( ٤٠ ) درجة</p>				

\*\*\* انتهى نموذج الإجابة \*\*\*