



المديرية العامة للتربية والتعليم بمحافظة شمال الشرقية  
دائرة التقييم التربوي  
قسم الاختبارات والمقاييس

الدرجة النهائية

امتحان الصف السابع  
للعام الدراسي ١٤٣٦/١٤٣٧هـ - ٢٠١٥ - ٢٠١٦م  
الدور الأول - الفصل الدراسي الأول

- المادة : الدراسات الاجتماعية
- زمن الإجابة : ساعة ونصف
- عدد صفحات أسئلة الامتحان : ٥
- الإجابة في نفس الورقة

### بيانات الممتحن

اسم الطالب :	
اسم المدرسة :	
الصف :	

### تصحيح الورقة الامتحانية

السؤال	الدرجة بالأرقام		الدرجة بالحروف	التوقيع (بالاسم)	
	آحاد	عشرات		المصحح (اللون الأحمر)	المدقق (باللون الأخضر)
١					
٢					
٣					
٤					
٥					
٦					
٧					
المجموع			جمعه (باللون الأحمر)	مراجعة الجمع والتنشيط (باللون الأزرق)	

امتحان الصف السابع  
للعام الدراسي ١٤٣٦/١٤٣٧هـ - ٢٠١٥ - ٢٠١٦م  
الدور الأول - الفصل الدراسي الأول  
المادة : الدراسات الاجتماعية

١٦ درجة

السؤال الأول : ضع دائرة حول رمز الإجابة الصحيحة فيما يلي :

١- تم إجراء التعداد الثالث الشامل للسكان والمسكن والمنشآت في سلطنة عمان في العام الميلادي :

٢٠١٣ /د

٢٠١٠ /ج

٢٠٠٣ /ب

١٩٩٣ /أ

٢- من أخلاقيات السائق الصحيحة :

أ/ الالتزام بالقوانين ب/ تجاوز الإشارة الحمراء ج/ القيادة بدون رخصة د/ استخدام الهاتف أثناء القيادة

٣- الترتيب الصحيح لتطور الحضارة البشرية هو:

د

ج

ب

أ

اكتشاف النار
الزراعة
استخدام النقود
استخدام الكتابة

استخدام الكتابة
اكتشاف النار
استخدام النقود
الزراعة

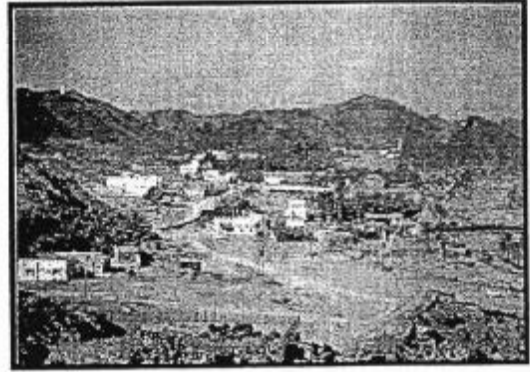
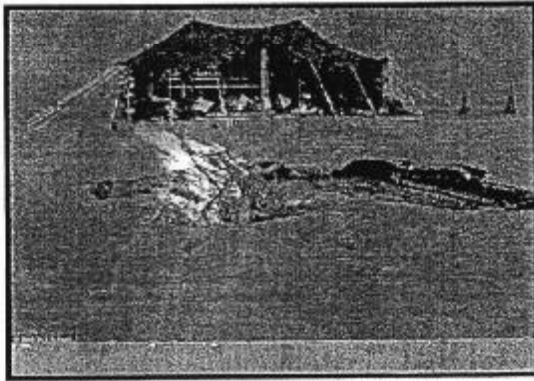
اكتشاف النار
الزراعة
استخدام الكتابة
استخدام النقود

الزراعة
استخدام الكتابة
استخدام النقود
اكتشاف النار

٤- المنطقة التي تتميز بالكثافة السكانية العالية هي :

أ

ب



د

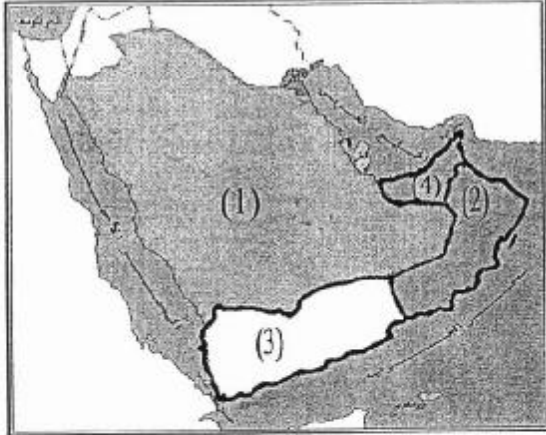


ج



تابع /السؤال الأول : ضع دائرة حول رمز الإجابة الصحيحة فيما يلي :

- ٥- بلغ عدد المواليد في إحدى المدن ( ٩٤٠ ) نسمة وبلغ عدد الوفيات فيها في نفس العام ( ١٧٠ ) نسمة ، فإن الزيادة الطبيعية لهذه المدينة تساوي :  
أ/ ٧٠٠ نسمة      ب/ ٧٧٠ نسمة      ج/ ١٠٠٠ نسمة      د/ ١١١٠ نسمة  
٦- من خلال الخريطة المقابلة رقم الدولة التي ظهرت بها حضارة أم النار هو :  
أ / ١  
ب / ٢  
ج / ٣  
د / ٤



- ٧- من الممارسات الضارة بالصحة :  
أ/ التدخين      ب/ ممارسة الرياضة      ج/ تناول وجبة الإفطار      د/ النوم المبكر  
٨- يطلق على استغلال المال الزائد عن الحاجة لإقامة مشاريع تزيد من الدخل اسم :  
أ/ الادخار      ب/ الترشيد      ج/ الاستثمار      د / الاستهلاك

٨ درجات

السؤال الثاني : اجب عن الأسئلة التالية :

- ١- صنف في الجدول أدناه العوامل الطبيعية التالية إلى عوامل تساهم في زيادة أعداد السكان وعوامل تساهم في انخفاض أعدادهم .  
( المناطق الجبلية - الحرارة المعتدلة - المناطق السهلية - المناطق الصحراوية )

أ/ عوامل تساهم في زيادة أعداد السكان	ب/ عوامل تساهم في انخفاض أعداد السكان

- ٢- أكتب نتيجة واحدة تترتب على كل من :  
أ/ انهيار سد مأرب باليمن .

ب/ معرفة الإنسان في العصور القديمة للزراعة

امتحان الصف السابع  
للعام الدراسي ١٤٣٦/١٤٣٧هـ - ٢٠١٥ - ٢٠١٦م  
الدور الأول - الفصل الدراسي الأول  
المادة : الدراسات الاجتماعية

تابع /السؤال الثاني : اجب عن الأسئلة التالية :

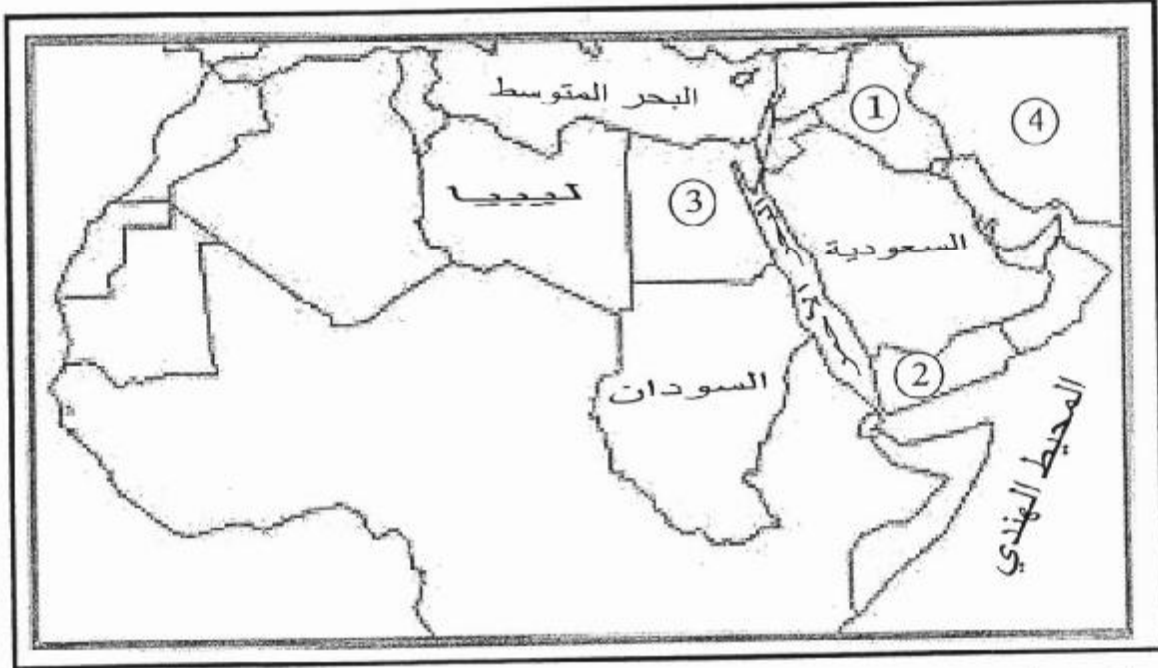
٣- أكتب أمام كل عبارة من العبارات التالية سلوك صحيح أو سلوك خاطئ :

- أ/ يحرص محمد على فحص إطارات سيارته كل صباح . ( ..... )  
ب/ يقود سالم سيارته بسرعة كبيرة داخل القرية . ( ..... )  
ج/ غادر راشد فصله الدراسي بعد انقضاء اليوم الدراسي دون أن يطفى الأنوار . ( ..... )  
د/ يشارك أحمد أصدقائه في تنظيف فلج القرية . ( ..... )

٨ درجات

السؤال الثالث : اجب عن الأسئلة التالية :

١- أنظر إلى الخريطة أمامك ثم اجب عن الأسئلة التي تليها .

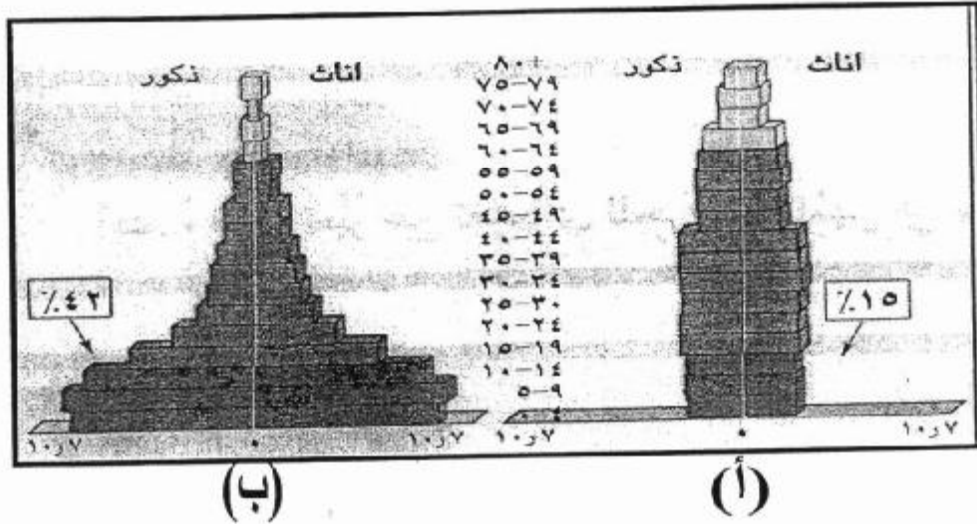


- أ/ اكتب رقم الدولة التي ظهرت بها حضارة قديمة استخدمت اللبان العماني في تحنيط جثث الموتى . ( ..... )  
ب/ أذكر اثنين من الحضارات التي ظهرت قديما في الدولة رقم ٢ .  
ج/ ظلل موقع الدولة التي ظهرت بها قديما حضارة مجان بالرمز ( // // // )

- ٢- أكتب بين القوسين المصطلح الدال على كل عبارة من العبارات التالية :  
أ/ الأفراد في سن العمل من الذكور والإناث سواء أكانوا عاملين أم باحثين عن عمل ( ..... )  
ب/ نظام السير على الطرقات سواء للمركبات أو للمشاة ( ..... )  
ج/ كل ما تملكه الدولة وتشرف عليه وترعاه من النواحي الإدارية والمالية والقانونية ( ..... )

تابع /السؤال الثالث : اجب عن الأسئلة التالية :

٣- أنظر إلى الشكل الذي أمامك والذي يمثل نموذج للأهرامات السكانية ثم اجب عن الأسئلة التي تليه.



أ/ ما نوع الهرمين الواضحين بالصورة أعلاه .

\* الهرم ( أ ) ..... \* الهرم ( ب ) .....

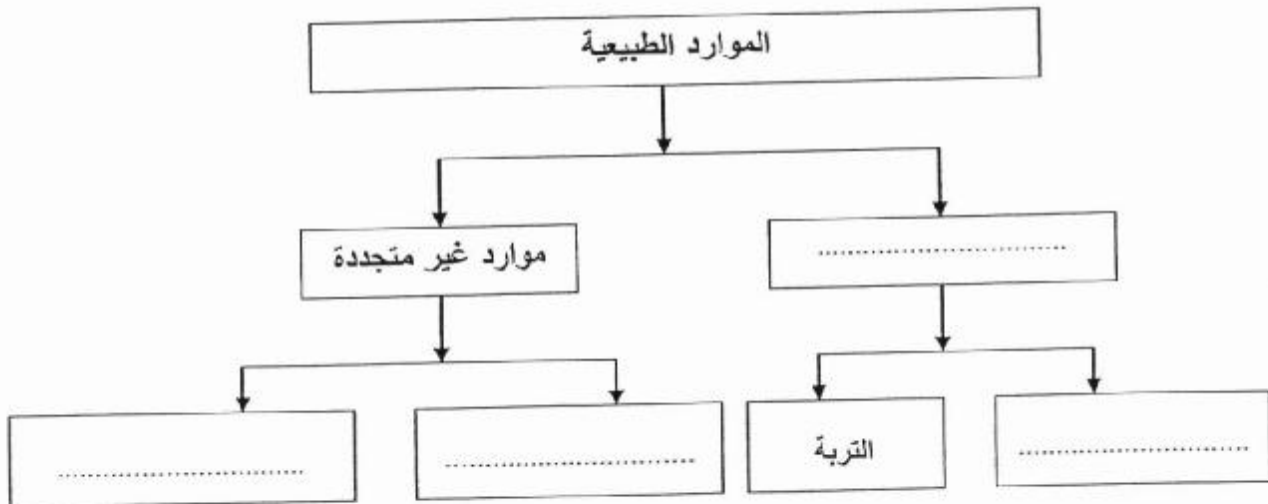
ب/ ( ضع علامة  على الإجابة الصحيحة )

أي الهرمين يمثل سلطنة عمان . ( ) الهرم أ أو ( ) الهرم ب .

٨ درجات

السؤال الرابع : اجب عن الأسئلة التالية :

١- أكمل الشكل التالي الذي يمثل أقسام الموارد الطبيعية .



امتحان الصف السابع  
للعام الدراسي ١٤٣٦/١٤٣٧هـ - ٢٠١٥ - ٢٠١٦م  
الدور الأول - الفصل الدراسي الأول  
المادة : الدراسات الاجتماعية

تابع /السؤال الرابع : اجب عن الأسئلة التالية :

٢- فسر العبارات التالية :

أ/ ارتفاع معدلات المواليد في المجتمعات الزراعية التقليدية .

ب/ النقص الغذائي على المستوى العالمي .

٣- تمعن في الصورة التالية ثم اجب عن الأسئلة التي تليها :



أ/ ما الذي تشير إليه الصورة .

ب/ ما الولاية العمانية التي ينتمي إليها هذا الموقع الأثري .

ج/ أذكر أهم المكتشفات الأثرية التي عثر عليها بهذا الموقع .

انتهت الأسئلة ، مع أطيب التمنيات بالتوفيق

نموذج إجابة امتحان الصف السابع  
للعام الدراسي ١٤٣٦/١٤٣٧هـ - ٢٠١٥ - ٢٠١٦م  
النور الأول - الفصل الدراسي الأول

• الدرجة الكلية: ( ٤٠ )  
درجة

• المادة: الدراسات الاجتماعية

تنبيه: نموذج الإجابة في: ٤ صفحات

إجابة السؤال الأول:

الدرجة: ( ١٦ ) درجة		إجابة السؤال الأول		
الصفحة	الدرجة	الإجابة	رمز الاجابة الصحيح	المفردة
٤٠	٢	٢٠١٠	ج	١
٨٩	٢	الالتزام بالقوانين	أ	٢
١٦-١٤	٢	اكتشاف النار	ب	٣
		الزراعة		
		استخدام الكتابة		
		استخدام النقود		
٦٠-٥٩	٢		ج	٤
٥٣	٢	٧٧٠ نسمة	ب	٥
٣٣	٢	٤	د	٦
٧٧	٢	التدخين	أ	٧
٧٣	٢	الاستثمار	ج	٨
درجة ١٦		المجموع		

## إجابة السؤال الثالث

الدرجة : ( ٨ ) درجة		إجابة السؤال الثالث		
الصفحة	الدرجة	الإجابة	المفردة	الجزئية
٢٨	١	٣ ( تعتبر الاجابة صحيحة اذا كتب الطالب الرقم أو الرقم مع مصر )	أ	
٣٧-٣٥	١ (لكل مفردة نصف درجة)	معين - سبأ - حمير - قتيبان ( يكتفى بذكر حضارتين )	ب	١
١٧	١	تظليل موقع سلطنة عمان	ج	
٤٨	١	القوى العاملة	أ	
٨٨	١	المرور	ب	٢
٨٢	١	الممتلكات العامة	ج	
٤٧	١ (لكل مفردة نصف درجة)	* الهرم ( أ ) الهرم ذو القاعدة الضيقة * الهرم ( ب ) الهرم ذو القاعدة العريضة	أ	٣
٤٧	١	( ✓ ) الهرم ب	ب	
٨ درجات		المجموع		



## إجابة السؤال الثالث

الدرجة : ( ٨ ) درجة		إجابة السؤال الثالث		
الصفحة	الدرجة	الإجابة	المفردة	الجزئية
٢٨	١	٣ ( تعتبر الاجابة صحيحة اذا كتب الطالب الرقم أو الرقم مع مصر )	أ	١
٣٧-٣٥	١ (لكل مفردة نصف درجة)	معين - سبأ - حمير - قنبان ( يكتفى بذكر حضارتين )	ب	
١٧	١	تظليل موقع سلطنة عمان	ج	
٤٨	١	القوى العاملة	أ	٢
٨٨	١	المرور	ب	
٨٢	١	الممتلكات العامة	ج	
٤٧	١ (لكل مفردة نصف درجة)	* الهرم ( أ ) الهرم ذو القاعدة الضيقة * الهرم ( ب ) الهرم ذو القاعدة العريضة	أ	٣
٤٧	١	( ✓ ) الهرم ب	ب	
٨ درجات		المجموع		

## - إجابة السؤال الرابع

الدرجة : ( ٨ )		الموارد الطبيعية	إجابة السؤال الرابع	
الصفحة	الدرجة	الإجابة	المفردة	الجزئية
٢٨	٢ (لكل فراغ نصف درجة) يكتب في كل فراغ إجابة واحدة فقط	<p style="text-align: center;"> </p>	أ	١
٦٦		<p style="text-align: center;"> </p>	ب	
٥٠	درجة ونصف	لحاجة الأسرة لتوفير اليد العاملة ( او ما يفيد المعنى )	أ	٢
٦٨	درجة ونصف	ارتفاع المستوى المعيشي في بعض الدول - الزيادة السكانية الكبيرة والسريعة - التقنيات الزراعية التقليدية البدائية - السلوكيات الغذائية مع قلة الوعي الغذائي - الظروف الاقتصادية والسياسية - الفاقد الغذائي نتيجة الحشرات والأمراض - التقلبات المناخية - التلوث البيئي . ( يكتب في سبب واحد )	ب	
٢٣	١	موقع بات الأثري	أ	٣
٢٣	١	ولاية عبري	ب	
٢٣	١	منه مقبرة - الجرار المصنوعة من الفخار - قرية الأحياء ( يكتب في سبب واحد )	ج	
٨	درجات	المجموع		

انتهى نموذج الإجابة