



اختبار نهاية الفصل الدراسي الأول لمادة العلوم للصف الثامن للعام الدراسي ٢٠١٥/٢٠١٦م - الدور الأول
تنبيه: الأسئلة في (٤) ورقات
الزمن: ساعة ونصف

الاسم:

الصف:

أولاً : الأسئلة الموضوعية:

السؤال الأول: اختر الإجابة الصحيحة من بين البدائل المعطاة :-

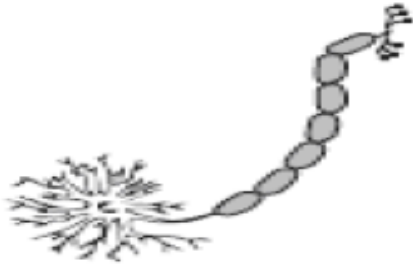
١- التراكيب التالية من مكونات الخلية الحيوانية ما عدا :-

(أ) السيتوبلازم (ب) الغشاء الخلوي (ج) الفجوة العصارية (د) جدار الخلية

٢- تنقسم البكتيريا انقساماً غير مباشر مرة واحدة كل ٢٠ دقيقة، فإذا كان لدينا بكتيريا واحدة فإن عددها سيصبح بعد ساعة يساوي:

(أ) ٦ (ب) ٨ (ج) ١٢ (د) ٢٠

٣- الشكل المقابل يوضح احد مكونات جسم الإنسان الذي وظيفته :



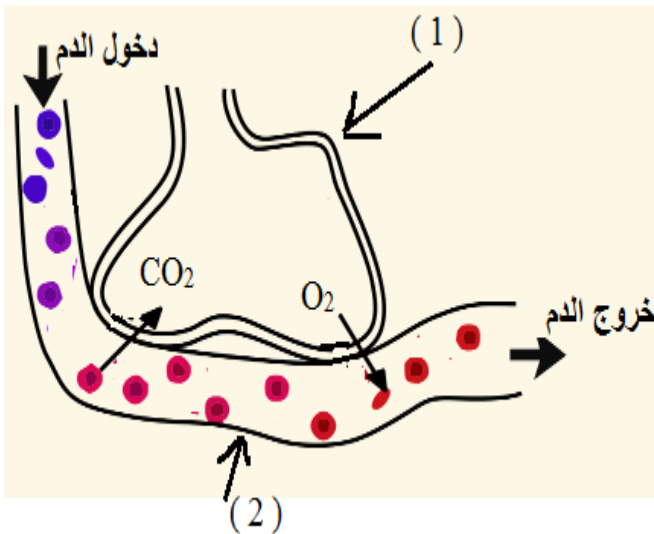
أ) حمل الاكسجين.

ب) نقل الماء.

ج) نقل الإشارات العصبية.

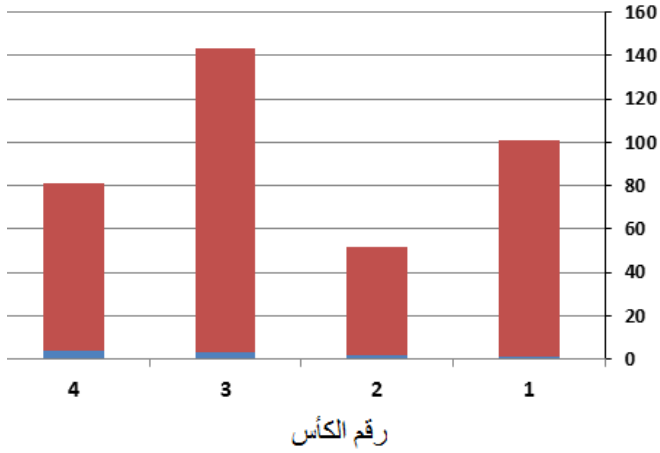
د) حماية الخلايا الأخرى.

٤- الشكل المقابل يمثل انتشار غازي الاكسجين وثاني اكسيد الكربون . الأرقام (١) و (٢) يشيران إلى بعض اجهزة جسم الإنسان وهي:



	2	1	
أ	التنفسي	الدوري	
ب	الدوري	التنفسي	
ج	التنفسي	الدوري	
د	الدوري	التنفسي	

درجة الحرارة (فهرنهايت)



٥- أجرى محمد تجربة لاكتشاف الفرق بين درجة الحرارة والطاقة الحرارية بتسخين اربعة كؤوس تحتوي على كميات مختلفة من الماء لمدة ربع ساعة . من خلال الشكل المقابل حدد رقم الكأس الذي سيكون فيه حجم الماء أقل :

- أ) ١
ب) ٢
ج) ٣
د) ٤

٦- قامت سعاد وريم بتجربة تسخين قضيب من النحاس وتوصلنا إلى ما يلي :

الطاقة الحرارية	المسافة البينية	الطاقة الحركية للجزيئات	
تزيد	تقل	تقل	أ
تزيد	تزيد	تزيد	ب
تقل	تزيد	تزيد	ج
تقل	تقل	تزداد	د

٧) تصنع السيارات السريعة بحيث تكون انسيابية ومصقولة جيدا للتقليل من تأثير الطريقة الميكانيكية التالية:

- أ) الاحتكاك . ب) الثني. ج) الضغط. د) الطرق.

٨) احد المركبات التالية يعتبر مركبا عضويا وهو:

- أ) NaCl ب) HNO₃ ج) C₆H₁₂O₆ د) HCl

ثانيا: الأسئلة المقالية: ((أجب عن جميع الأسئلة التالية))

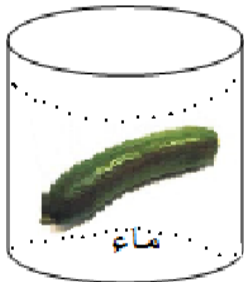
السؤال الثاني:

أولاً:

أ) قام علي بفحص ثلاث شرائح باستخدام مجهر واحد لكل شريحة ، فما المجهر المناسب لفحص:

المجهر المناسب	الشريحة تحتوي على:
.....	خلية نباتية
.....	النواة لخلية حيوانية
.....	خلية بصل ثلاثية الأبعاد

ب) قام حسن بوضع قطعة خيار كتلتها ١٠٠ غم في كأس به ماء كما يوضحه الشكل المجاور، وبعد يوم كامل قام بأخذ قطعة الخيار.



١- ما كتلة الخيار المتوقعة بالغرام (٩٠ أم ١٠٠ أم ١١٠)

٢- اشرح العملية العلمية التي حدثت.

٣- ما اهمية تلك التجربة لبائعي الخضار والفواكه

ثانياً : في كل ست ثوان تقتل السجائر شخصاً في العالم، بحسب أرقام منظمة الصحة العالمية، ووفق دراسة أُطلقت على هامش المؤتمر الدولي "التبغ أو الصحة ٢٠١٥".

١- ما هو الجهاز المتأثر بشكل كبير بالتدخين.

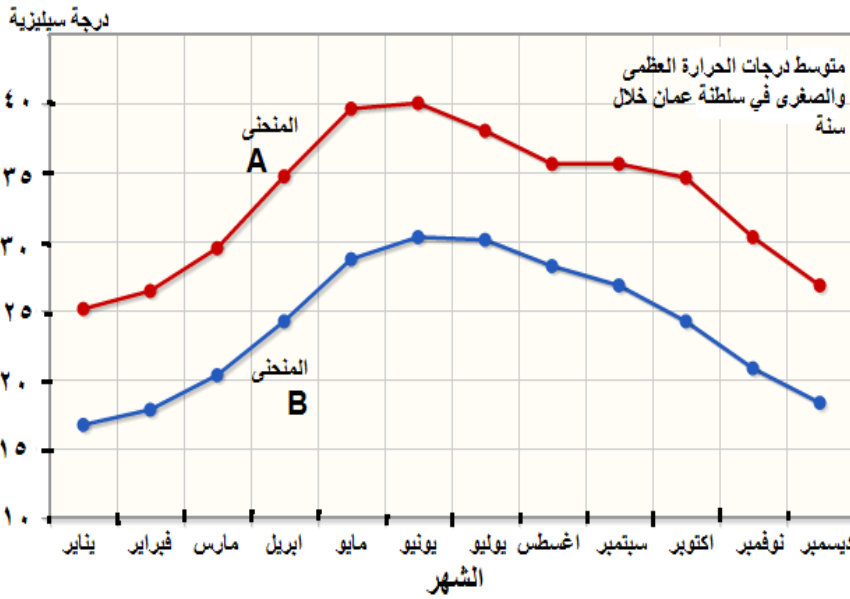
٢- اشرح كيفية عمل ذلك الجهاز عند تأثره بالسجائر.

٣- كيف تساهم في التقليل من حدة مشكلة التدخين .

ثالثاً: قارن في الجدول التالي بين درجة الانصهار ودرجة الغليان:

وجه المقارنة	درجة الانصهار	درجة الغليان
التعريف
درجة الحرارة (اعلى أم أقل)

السؤال الثالث:



أولاً:

المخطط التالي يوضح متوسط درجات الحرارة خلال سنة في سلطنة عمان ، ادرسه ثم اجب عن الاسئلة التالية:

١- أي المنحنيين (A) أم (B) يمثل درجات الحرارة خلال فترة النهار . مع التفسير .

٢- لماذا يفضل ارتداء الملابس البيضاء .

٣- ماذا يحدث لإسلاك الكهرباء خلال شهري يناير وفبراير .

٤- كم درجة الحرارة المطلقة عند اعلى درجة حرارة في المنحنى (A)

٥- كيف يمكن الاستفادة من ارتفاع درجات الحرارة خلال فترة الصيف في السلطنة ؟

ثانيا: ادرس الجدول التالي ثم اجب عن الاسئلة التي تليه :

Na ⁺	CO ₂	Ca
AgNO ₃	NaCl	H ₂ O

١-مركب ينتج عند تفككه ايون الفضة وايون النترات.

٢- ايون ينتج من تفكك ملح الطعام.

٣- مركب لغاز ينتج عند الاحتراق ويساهم في رفع درجة حرارة الارض.

٤- عنصر يدخل في تكوين العظام والاسنان

ثالثا : سعيد مزارع نشيط في سهل الباطنة ولكنه صادف مشكله في مزرعته تتمثل في ضعف النباتات من انتاج الزهور والثمار، ونصحه المختصون باستخدام اسمدة NPK ولكنه وجد في السوق على عدة انواع منها :

NPK 14-28-14	NPK 12-32-16
NPK 15-15-15	NPK 14-35-14

فأي الاسمدة ستساعده لحل مشكلته مع التفسير

انتهت الاسئلة مع تمنياتنا لكم بالتوفيق....



نموذج إجابة اختبار العلوم للصف الثامن للفصل الدراسي الأول-الدور الأول للعام الدراسي ٢٠١٥/٢٠١٦ م

اجابة السؤال الاول				
(١٦ درجة)	الصفحة	الدرجة	البديل الصحيح	المفردة
المخرج التعليمي ١،٨،١	٢٧	٢	د	١
١،٨،١	٥٦	٢	ب	٢
٢، ٨، ك	٥٧	٢	ج	٣
٢، ٨، أ	٦٥	٢	د	٤
٤، ٨، أ	٨٨	٢	ج	٥
١، ٨، م	٩٩	٢	ب	٦
٧، ٨، أ	١١٢	٢	أ	٧
٣، ٨، أ	١٣٧	٢	ج	٨

المرجع	الصفحة	الدرجة	الإجابة	المفردة	الجزئية										
١ ، ٨ ، ٦ ، ج ، ٥ ، ١	٢٣ - ٣٣	١	<table border="1"> <tr> <td>المجهر المناسب</td> <td>الشريحة تحتوي على:</td> </tr> <tr> <td>.....المجهر الضوئي..</td> <td>خلية نباتية</td> </tr> <tr> <td>(او أي مجهر اخر ولكن لا يمكن تكراره في استخدام الشرائح الأخرى)</td> <td>النواة لخلية حيوانية</td> </tr> <tr> <td>.....المجهر الإلكتروني النافذ....</td> <td>(او المجهر الإلكتروني الماسح)</td> </tr> <tr> <td>..المجهر الإلكتروني الماسح....</td> <td>خلية بصل ثلاثية الأبعاد</td> </tr> </table>	المجهر المناسب	الشريحة تحتوي على:المجهر الضوئي..	خلية نباتية	(او أي مجهر اخر ولكن لا يمكن تكراره في استخدام الشرائح الأخرى)	النواة لخلية حيوانيةالمجهر الإلكتروني النافذ....	(او المجهر الإلكتروني الماسح)	..المجهر الإلكتروني الماسح....	خلية بصل ثلاثية الأبعاد	١	أولاً: أ: ب:
المجهر المناسب	الشريحة تحتوي على:														
.....المجهر الضوئي..	خلية نباتية														
(او أي مجهر اخر ولكن لا يمكن تكراره في استخدام الشرائح الأخرى)	النواة لخلية حيوانية														
.....المجهر الإلكتروني النافذ....	(او المجهر الإلكتروني الماسح)														
..المجهر الإلكتروني الماسح....	خلية بصل ثلاثية الأبعاد														
١ ، ٨ ، ١ ، ح	-٣٦ ٣٨	١	١١٠غم	١											
		١	تحركت جزئيات الماء من الكأس إلى خلايا الخيار بواسطة الخاصية الاسموزية.	٢											
		١	رش الفواكه والخضار بالماء يجعلها أكثر حيوية ونظارة ويقلل من ذبولها. (او ما يشير إلى ذلك)	٣											
٨ ، ٢ ، ١ ، ٥ ، ١	-٧١ ٧٢	١	الجهاز التنفسي	١	ثانياً:										
٨ ، ٧ ، ١ ، ١		١	<ul style="list-style-type: none"> - يؤثر على بطانة الجهاز التنفسي، فيحدث السعال - تلتهب الشعب الهوائية و تتدمر الخلايا الهدبية - ويتضاعف المخاط ، فيؤدي الى انتفاخ الرئة - سرطان الرئة. 	٢											
		١	(أي اجابة واحدة صحيحة)	٣											
		١	بنشر الوعي ، بالابتعاد عن الاصدقاء المدخنين ، (او ما يشير إلى ذلك)												

١٠٠	١٠٠	١+١	درجة الغليان	درجة الانصهار	وجه المقارنة			ثالثا:
			تحول المادة من الحالة السائلة الى الحالة الغازية	تحول المادة من الحالة الصلبة الى الحالة السائلة	التعريف			
			اعلى	اقل	اعلى أم أقل في درجة الحرارة			

١٢ درجة

اجابة السؤال الثالث

المخرج	الصفحة	الدرجة	الإجابة	المفردة	الجزئية
١، ٨، ٤ ب	١٠٣ ١٠٤	١+١	A ، لأن درجة الحرارة اعلى بالنهار بسبب تأثير اشعة الشمس.	١	اولا:
٨، ٧، ٨ د		١	الملابس البيضاء ضعيفة الاشعاع للحرارة أو ضعيفة الامتصاص لها.	٢	
٢، ٤، ٨	٩٢	١	تتكمش	٣	
	١١٤	١	٣١٣ مطلق	٤	
		١	يمكن الاستفادة من خلال توفير طاقة نظيفة ومتجددة وذلك من خلال استخدام الطاقة الشمسية. (او ما يشير الى ذلك)	٥	
١، ٨، ٣	-١٣٢ ١٣٤	١	AgNO ₃	١	ثانيا:
		١	Na ⁺	٢	
		١	CO ₂	٣	
		١	Ca	٤	
٨، ٥ م ١٠ أ	١٤٢	١	NPK 12-32-16		ثالثا:
		١	البوتاسيوم عنصر فعال في إنتاج الزهور والفواكه / NPK 12-32-16 هو أفضل الخيارات المطروحة لأنه اعلاها نسبة في البوتاسيوم.		

نهاية أنموذج الإجابة،،،