

| | | | | | |
|--------|--------|-------|----------|----------|----------|
| الصفحة | ٥ | | | | |
| الصفحة | | | | (الصفحة) | (الصفحة) |
| | | | | م | م |
| ٣ | | | | | |
| ٤ | | | | | |
| ٥ | | | | | |
| ٦ | | | | | |
| السؤال | أجاب | تاريخ | (الصفحة) | (الصفحة) | (الصفحة) |
| | الدرجة | | | الدرجة | (الصفحة) |

| | | | |
|------------|--|--------|--|
| الدرجة | | الصفحة | |
| اسم الطالب | | | |

- (٧) : التاريخ ١٤٣٥ هـ الموافق ٢٠١٤ م
- (٧) : التاريخ ١٤٣٥ هـ الموافق ٢٠١٤ م

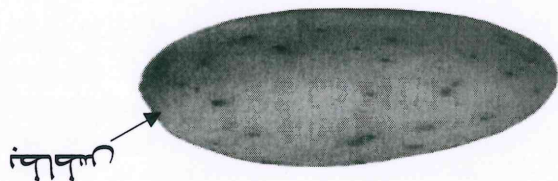
الصفحة ٥ - الدور الأول - التاريخ ١٤٣٥ هـ الموافق ٢٠١٤ م
 التاريخ ١٤٣٥ هـ الموافق ٢٠١٤ م - ٣١٠٢/١٤٣٥ هـ الموافق ٢٠١٤ م
 التاريخ ١٤٣٥ هـ الموافق ٢٠١٤ م



- (د) الموصلة
(ب) الحر كرية
(أ) اللينق
(ج) الحسية

٥- ما الخلية العصبية الحسية التي تقوم بنقل اللينقيات من الاعضاء الى المركزي العصبى العصبان العصبى

- (د) عديمة اللون وتقوم بالتمثيل الضوئى
(ج) ملونة وتقوم بالتمثيل الضوئى
(ب) عديمة اللون وتخزن اللينقا
(أ) ملونة وتخزن اللينقا



٨- ما نوع ووظيفة البلاستيدة الموجودة في النبات المتكامل المقلد بالمشكل المقلد

- (د) الخدر الجلوى
(ب) اللينقوسومات
(ج) العشاء الجلوى
(أ) اللينقوسومات

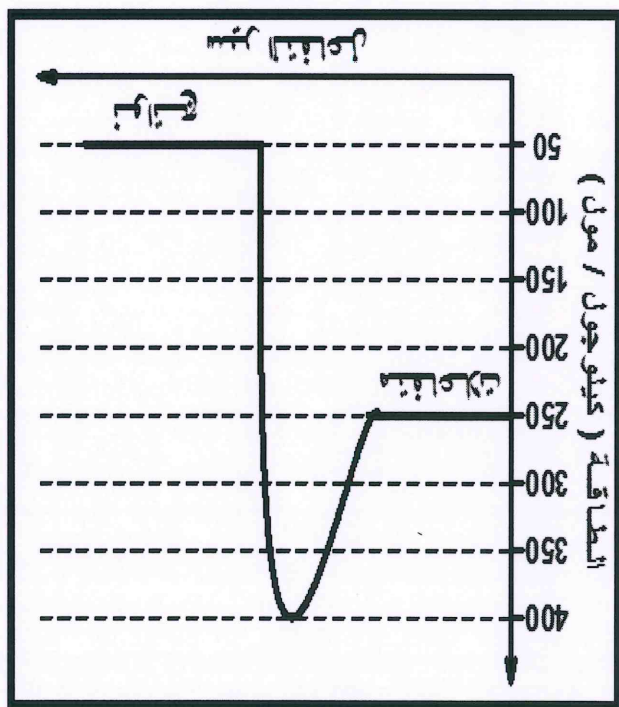
٧- ما العنصرية التي لا تؤخذ في جلية خلد القار

- (د) 400
(ج) 350
(ب) 200
(أ) 150
(ك) جول/مول

٦- اذا تم عكس سير التفاعل، فكم قيمة طاقة التنشيط

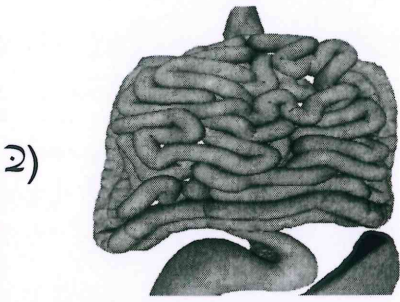
- (د) 400
(ب) 200
(ج) 350
(أ) 150

٥- الرسم التالى في الرسم الموجه في التفاعل الموجه المقدم الطاقه المقوية (ك) جول/مول (د) كيلوجول/مول
٤، ٥) (٢، ٥) المتكامل المقلد المقلد عن السوالين

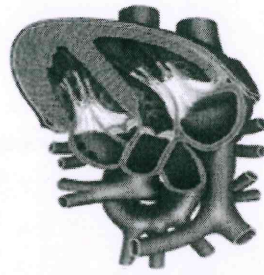


٢٠١٤ السوال الاول:

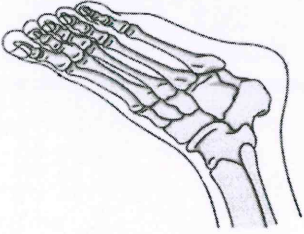
(٢)
امتحان الصف الحادى عشر
للعام الدراسى ١٤٣٥ / ١٤٣٦ هـ - ٢٠١٤ / ٢٠١٥ م
الصف الاول - الدور الاول
المادة: العلوم والتقنية



2)



د)



ا)



ب)

في اختيار كل واحد من هذه الخيارات في الامتحان ١٢ - ١

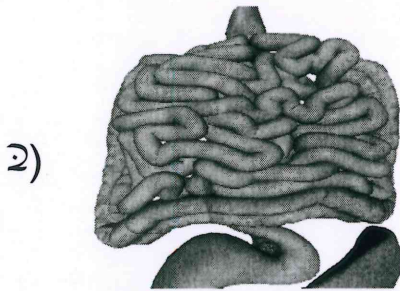
٢) اختيار الجواب الصحيح من بين الخيارات (2)

٢) الجواب الصحيح من بين الخيارات (2)

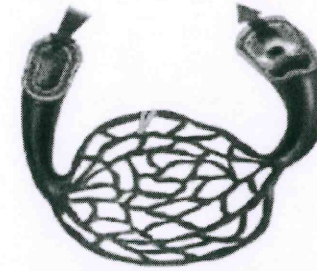
١) اختيار الجواب الصحيح من بين الخيارات (1)

١) اختيار الجواب الصحيح من بين الخيارات (1)

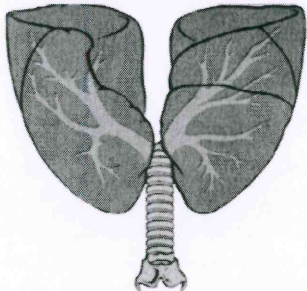
في اختيار كل واحد من هذه الخيارات في الامتحان ١٢ - ١



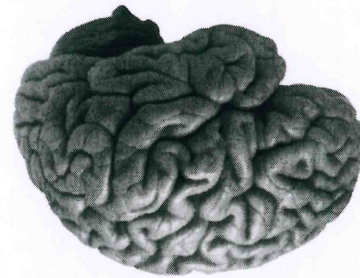
2)



د)



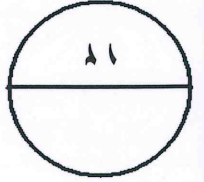
ا)



ب)

في اختيار كل واحد من هذه الخيارات في الامتحان ١٢ - ١

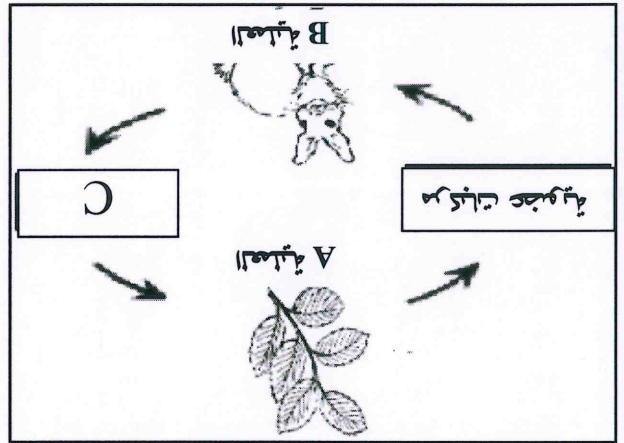
في اختيار كل واحد من هذه الخيارات في الامتحان ١٢ - ١
 الامتحان الأول - الامتحان الثاني - الامتحان الثالث
 ٢٠١٥/١٠/٢٤ - ٢٠١٥/١١/٢٤
 امتحان الصف الثاني
 (٣)



٥- تيناً بما سيحدث للأزيت والنتية إذا توقفت العملية المشارة إليها بالرمز (A).

٤- فسر: العمليتان المشارتان بالرمز (A) و (B) متعاكستان ولهما دور في التوازن البيئي.

٣- كيف تستفيد جلاتيا الأزيت من الأنتية من العملية (A)؟



٢- في أي عملية يحدث الأنتية المشارة إليها بالرمز (B)؟

(C) :

(A) العملية :

١- ماذا تمثل الرموز المشارة إليها ب :

ج) ادرس الشكل المقابل جيداً، ثم أجب عن الأسئلة الآتية:

٣- اكتب أربعة نواتج الاحتراق غير الكامل للوقود.

٢- أجهزها أكثر: طاقة المواد المتأكسدة؛ طاقة المواد المتأكسدة؛

(Y) :

(X) :

١- ماذا تمثل الرموز الآتية:



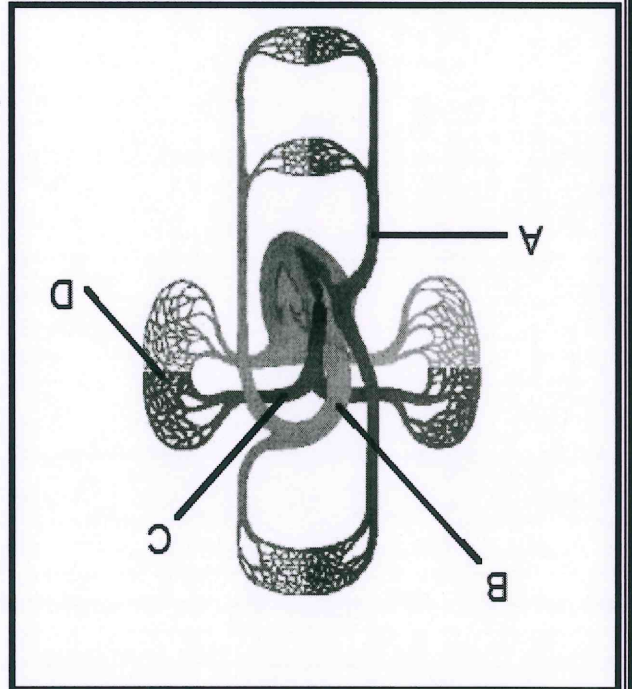
ب) المعادلة الآتية توازن احتراق الوقود:

تابع الأسئلة التالية:

(٦)
 امتحان الصف الحادي عشر
 للعام الدراسي ١٤٣٥/١٤٣٦ هـ - ١٤٤٠/٢٠١٥ م
 الفصل الدراسي الأول - الدور الأول
 المادة: العلوم والتقنية

خيار واحد صحيح فقط فيكون بالكلية الدم يمر له لو لم يستعمل الجسم احد خيارين ٢ -

وحدة: (١ - فسي: يتشابه سماك الشعيرات الدموية والخلية والوحدة: (ب)



..... : (B)

..... : (A)

٢ - حدد وظيفة الأجزاء المشار إليها بالرموز:

..... : (D)

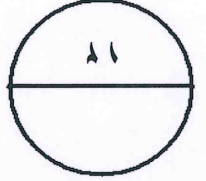
..... : (C)

١ - سم الأجزاء التي تمثلها الرموز:

الشكل المقابل يمثل الدورة الدموية في جسم الإنسان .

السؤال الرابع:

(٧)
 امتحان الصف الحادي عشر
 للعام الدراسي ١٤٣٥ هـ / ١٤٣٦ م - ١٤ / ٢٠١٥ م
 الفصل الدراسي الأول - الدور الأول
 المادة: العلوم والتقنية



.....

.....

.....

.....

.....

2- حساب القيمة المضافة للمنتج النهائي.

.....: الجاهز

.....: المعكرونة

1- صنف إلى أي المواد الغذائية التي تتسبب في إنتاج القيمة المضافة.

| | | | |
|--------|-------|-----------|------------|
| 300 | 200 | 400 | (g) الكمية |
| الجاهز | السمك | المعكرونة | نوع الغذاء |

3- الخبز الذي يتكون من ما يلي:

.....: الجاهز

| المجموع | | | ٣٨ | | |
|---------|---------|--------------------------|--------|---------|-----------|
| ١٢ | أ | | ٨ | ٣٥ | ٥-١-١-١-٤ |
| ١١ | أ | الأشعة السينية | ٨ | ١٠١ | ٦-١-١-١-٦ |
| ١٠ | ب | | ٨ | ٩٠ | ٨-١-١-١-٤ |
| ٩ | ب | الحرارة | ٨ | ٩٣ | ٥-٤-١-١-٤ |
| ٨ | ب | عدوية اللون وتجزئ البشاش | ٨ | ٧٦ | ٥-١-١-١-٤ |
| ٧ | ب | الخارج الجلوي | ٨ | ٧٥ | ٦-١-١-١-٤ |
| ٦ | ج | 350 | ٨ | ٥٠-٤٩ | ٨-١-١-١-٣ |
| ٥ | ب | 200 | ٨ | ٣٥ | ٨-١-١-١-٣ |
| ٣ | ب | جانب ذهاب عيار 22 قيراطا | ٨ | ٣٨ | ٦-١-١-١-٣ |
| ٣ | ب | اللاولتين | ٨ | ٣١ | ٣-١-١-١-٣ |
| ٢ | أ | IYE | ٨ | ١٢-٢١ | ٦-١-١-١-٣ |
| ١ | أ | | ٨ | ٧٨ | ٣-١-١-١-١ |
| المفردة | المتعدد | الخارج | الخارج | المجموع | المجموع |

الخارج (٢٤) : (٣٨) : الكمية الخارجة

أولا: الخانة المسؤولة عن: -

الخارج (٠٦) : الكمية الخارجة

المجموع والمفردة

١٤٣١ هـ - ١٤٣٢ هـ

٢٠١٥/١٠/٣١ - ٢٠١٥/١١/٣١

مدير عام الجمارك

مدير عام الجمارك

| | | |
|---------|---------|---------|
| 1٤٤ (أ) | 1٤٤ (ب) | 1٤٤ (ج) |
| السؤال | الإجابة | الإجابة |

السؤال الأول المكونة (٢):

بيننا وبينهم:

الأول - الفصل الثاني

٢٠١٤/١٠/٣١ تاريخ التسجيل

(١) رقم

