



سلطنة عمان

وزارة التربية والتعليم

المديرية العامة للتربية والتعليم بمحافظة مسقط

دائرة التقويم التربوي
قسم الاختبارات والمقاييس

امتحان نهاية الفصل الدراسي الأول - الدور الثاني - للعام الدراسي ٢٠١١/٢٠١٢ م للصف الثامن

المادة : علوم

الزمن : ساعة ونصف

اسم الطالب :

الصف : /

المدرسة :

ملاحظة : الامتحان في (٤) صفحات .

* الإجابة في الورقة نفسها.

أجب عن جميع الأسئلة الآتية:

أولا الأسئلة الموضوعية:

السؤال الأول:

* ضع دائرة حول الإجابة الصحيحة من بين البدائل المعطاة :

١- تغير لون الحرياء يمثل خاصية:

(أ) التخلص من الفضلات (ب) التجاوب مع البيئة (ج) التغذية (د) النمو

٢- العضية المسؤولة عن التنسيق بين العمليات الحيوية هي :

(أ) الفجوة (ب) الميتوكوندريا (ج) النواة (د) البلاستيدات الخضراء

٣- الفترة الزمنية التي تمر بها البكتريا لتكون ١٦ خلية بكتيرية بالدقيقة :

(أ) ٢٠ (ب) ٤٠ (ج) ٦٠ (د) ٨٠

٤- أحد الكائنات الآتية يحتوي على كروموسوم محاط بغلاف بروتيني :

(أ) البكتريا (ب) الفيروس (ج) الاميبا (د) البرامسيوم

٥ - الجزء الذي يربط بين الجهاز الدوري والجهاز التنفسي هو:

(أ) القصبة الهوائية (ب) الحويصلات الهوائية (ج) الحنجرة (د) الشعبات الهوائية

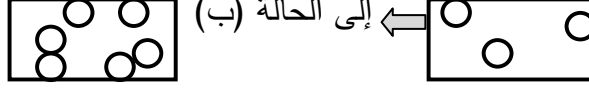
٦- أحد الأجهزة التالية يستخدم لقياس درجات الحرارة العالية جداً :

(أ) الثرمومتر الكحولي (ب) الثرمومتر المطلق (ج) الثرموكبل (د) الثرمومتر الفهرنهايتي

لبخار الماء من فنجان القهوة كما في الشكل المقابل

تابع السؤال الأول:

٧- يمكن تحويل المادة من الحالة (أ) إلى الحالة (ب) عند درجة:



(أ) الغليان (ب) التكثف (ج) التجمد (د) الانصهار

٨- أي الاستنتاجات الآتية صحيحة لبخار الماء المتصاعد من فنجان القهوة كما في الشكل المقابل؟



وجه المقارنة	أ	ب	ج	د
حركة الجزيئات	اهتزازية	انتقالية	عشوائية	عشوائية
المسافة بين الجزيئات	تزداد	تقل	تقل	تزداد

ثانيا الأسئلة المقالية:

السؤال الثاني :-

١- اذكر وظيفة واحدة لكلا من:

أ- الرايبوسومات:

ب- الخشب:

٢- فسر ما يلي:

أ- كريات الدم الحمراء قرصية الشكل.

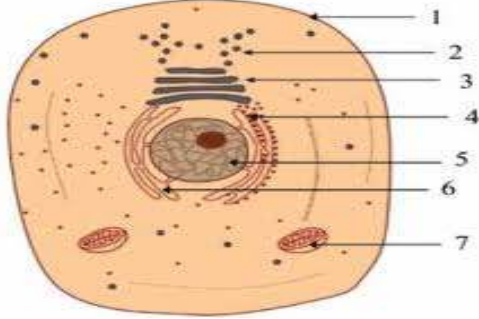
.....

ب- وجود الخملات في الأمعاء الدقيقة.

.....

تابع السؤال الثالث:

ب) الشكل المقابل يمثل خلية حية، أدرسه ثم أجيب عما يلي:



١- اذكر نوع الخلية؟

.....

٢- ما اسم الأجزاء المشار إليها بالأرقام (١) و(٥)؟

.....

٣- ماذا يحدث للخلية إذا اختفى الجزء (٧) من الخلية؟

.....

ج) ١- قام أحد الباحثين بفحص ثلاث خلايا مختلفة باستخدام ثلاث تقنيات معينة وظهرت الصورة كما هو مبين في الجدول الآتي:

الطريقة	الخلية
صورة لبعض عضيات الخلية	الأولى
صورة ذات أبعاد ثلاثية للخلية	الثانية
صورة لخلية حيوانية	الثالثة

- من خلال المعلومات الموضحة في الجدول حدد نوع المجهر الذي استخدمه الباحث لكل خلية.

أ- نوع المجهر للخلية الأولى هو.....

ب- نوع المجهر للخلية الثانية هو.....

ج- نوع المجهر للخلية الثالثة هو.....

السؤال الثالث:

١- افسر ما يلي:

أ- عند صناعة سخانات الشمسية فانه يفضل أن تكون الأنابيب مطلية باللون الأسود.

.....

ب - ارتداء أسلاك الكهرباء في أيام الصيف الحارة.

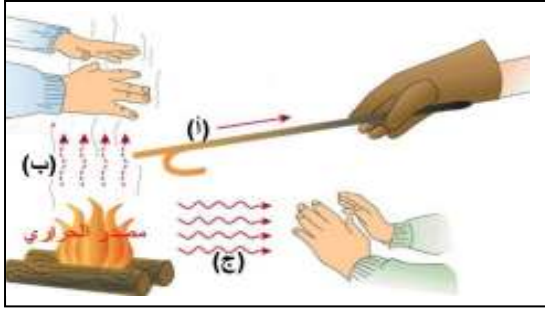
.....

٢- عرف درجة الانصهار.

.....

.....

ب) بالاستعانة بالشكل المقابل، أجب عما يلي:



١- تعتبر الطاقة الشمسية مصدر للطاقة.....(أكمل).

٢- حدد نوع الطريقة التي تنتقل بها الحرارة عند الأوضاع التالية:

(أ) تنتقل الحرارة بطريقة.....

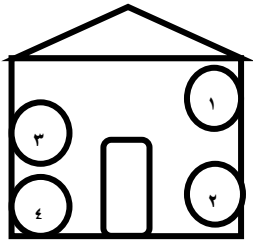
(ب) تنتقل الحرارة بطريقة.....

(ج) تنتقل الحرارة بطريقة.....

ج) انتقلت أسرة فاطمة إلى حي سكني جديد تتوفر فيه مواصفات الحي السكني الجديد.

١- أي من الأرقام في الشكل المقابل تشير إلى الموضع الذي يعتبر الأفضل لتركيب

جهاز التبريد في منزل فاطمة؟



.....

٢- ما اسم طريقة التوصيل التي يعتمد عليها تصميم فتحات التهوية في المنزل؟

.....

٣- في رأيك ما هي الإجراءات التي يجب أن تتخذتها أسرة فاطمة لتقليل الفاقد

من درجة الحرارة في المنزل؟ اذكر اثنين من الإجراءات.

.....

.....

انتهت الأسئلة مع الدعاء للجميع بالنجاح

نموذج الإجابة للصف الثامن الفصل الدراسي الأول - الدور الثاني -

للعام الدراسي ٢٠١١ / ٢٠١٠

أولاً : الأسئلة الموضوعية:

نموذج الإجابة في ثلاث صفحات

إجابة السؤال الأول			
رقم الصفحة	الدرجة	البديل الصحيح	المفردة
١٩	درجتان	ب	١
٢٥	درجتان	ج	٢
٥٦	درجتان	د	٣
٥٠	درجتان	ج	٤
٦٥	درجتان	ب	٥
٩١	درجتان	ج	٦
١١٠	درجتان	ب	٧
١٠٧	درجتان	د	٨
١٦ درجة			المجموع

ثانياً: الأسئلة المقالية:

السؤال الثاني:

إجابة السؤال الثاني:
مجموع درجاته: ١٢ درجة

المفردة	الجزئية	الدرجة	الصفحة
أ	-١	١	٢٦
		١	٥٨
	-٢	درجة و نصف	٥٧
		درجة و نصف	٦٦
ب		١	٢٤
		٢	٢٤
		١	٢٦
ج	-١	١	٣٢
		١	٣٣
		١	٣٢

السؤال الثالث:

إجابة السؤال الثالث:				
مجموع درجاته: ١٢ درجة				
المفردة	الجزئية		الدرجة	الصفحة
أ	-١	أ- لأن اللون الأسود جيد التوصيل للحرارة. أو لأن اللون الأسود الأفضل في امتصاص الحرارة الإشعاعية. ب- بسبب ظاهرة التمدد والانكماش.	١	١٠٣
	-٢	-هي الدرجة التي تبدأ عندها المادة بالتحول من الحالة الصلبة إلى الحالة السائلة.	٢	١١٠
ب	-١	مصدر للطاقة المتجددة	١	١١٢
	-٢	(أ) تنتقل الحرارة بطريقة التوصيل (ب) تنتقل الحرارة بطريقة الحمل (ج) تنتقل الحرارة بطريقة الإشعاع	١	٩٩
			١	١٠٠
			١	١٠١
ج	-١	رقم (١)	١	١٠١
	-٢	-طريقة الحمل الحراري	١	١٠١
	-٣	-زيادة كمية المواد العازلة في أساس المباني والسقف الخارجي. -عزل الشبابيك المزدوجة. - زراعة الأشجار دائمة الخضرة. <u>يأخذ الطالب درجتين إذا كتب اثنين من الإجراءات</u>	٢	١١٩