



امتحان الصف الحادي عشر
للعام الدراسي ١٤٣٣/١٤٣٤هـ - ٢٠١٢/٢٠١٣م
الدور الثاني - الفصل الدراسي الأول

• المادة: الأحياء
• زمن الإجابة: ساعة وربع .

• عدد صفحات أسئلة الامتحان: (٧).
• الإجابة في الورقة نفسها.

		اسم الطالب المدرسة
الصف		

التوقيع بالاسم		الدرجة		السؤال
المصحح الثاني	المصحح الأول	بالحروف	بالأرقام	
				١
				٢
				٣
				٤
مراجعة الجمع	جمعه		٣٠	المجموع
			٢×٣٠	المجموع الكلّي

(١)
امتحان الصف الحادي عشر
للعام الدراسي ١٤٣٣/١٤٣٤هـ - ٢٠١٢/٢٠١٣م
الدور الثاني - الفصل الدراسي الأول
المادة: الأحياء

أجب عن جميع الأسئلة الآتية :

السؤال الأول: ضع دائرة حول رمز الإجابة الصحيحة لكل مفردة من المفردات الآتية:

١- إذا علمت أن بوليمر ما يتكون من (6) جزيئات جلوكوز.
فأي من العبارات الآتية صحيحة:

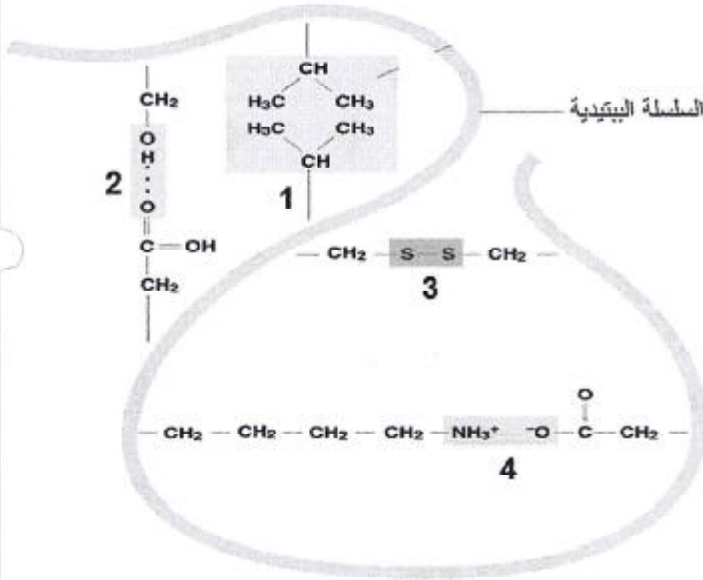
A- الصيغة الكيميائية هي $C_{36}H_{72}O_{36}$

B- الصيغة الكيميائية هي $C_{36}H_{62}O_{31}$

C- جزيئات الجلوكوز ترتبط بواسطة التحلل المائي.

D- جزيئات الجلوكوز ترتبط بواسطة التكثف.

(أ) A (ب) B (ج) C + A (د) D + B



٢- الشكل المقابل يوضح التركيب الثلاثي للبروتين.

الرقم الذي يشير إلى الرابطة الهيدروجينية هو :

(أ) 1 (ب) 2

(ج) 3 (د) 4

٣- دور الأنزيم في التفاعل الكيميائي يغير من :

(أ) نوع التفاعل الكيميائي.

(ج) الـ pH الذي يحدث عنده التفاعل.

(ب) طاقة التنشيط للتفاعل.

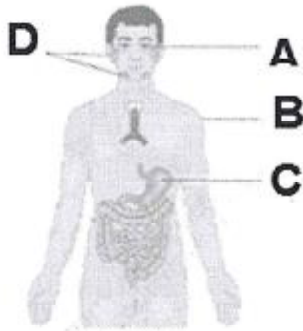
(د) درجة الحرارة التي يحدث عندها التفاعل.

(٢)
 امتحان الصف الحادي عشر
 للعام الدراسي ١٤٣٣/١٤٣٤ هـ - ٢٠١٢/٢٠١٣ م
 الدور الثاني - الفصل الدراسي الأول
 المادة: الأحياء

تابع السؤال الأول:



٤- ينتمي الكائن الحي الموضح في الشكل المجاور إلى قسم الفطريات:
 أ) الدعامية .
 ب) الزيجوتية.
 ج) الناقصة .
 د) الكيسية.



٥- يمثل الشكل المجاور خط الدفاع الأول في جسم الإنسان .

الرمز الذي يشير إلى المانع الفيزيائي هو:

أ) A
 ب) B
 ج) C
 د) D



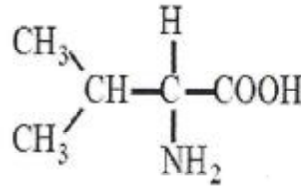
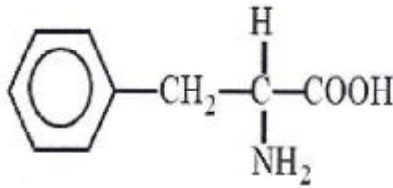
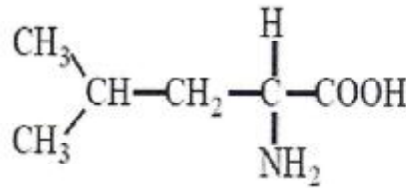
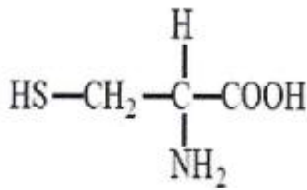
٦- يوضح الشكل المجاور حقن فأر بنوع من البكتريا ،
 فطور جسما مضادا عمل على تجميع البكتيريا مع بعضها ثم
 حدث بها ثقب أدى إلى قتلها.
 هاتان الأليتان تسميان :
 أ) المكلمات والتعادل.
 ب) المكلمات والترسيب.
 ج) التحلل والتلازن.
 د) الترسيب والتحلل .

يتبع/٣

(٣)
امتحان الصف الحادي عشر
للعام الدراسي ١٤٣٣/١٤٣٤ هـ - ٢٠١٢/٢٠١٣ م
الدور الثاني - الفصل الدراسي الأول
المادة: الأحياء

السؤال الثاني :

أ - مستعينا بالمركبات الكيميائية الآتية:



١- ما الوحدات البنائية من المركبات الحيوية الكبيرة التي تنتمي إليها؟ وما الدليل على ذلك؟

.....
.....
.....

٢- ماذا يسمى الجزء المختلف من هذه الصيغ الكيميائية؟

.....

٣- ماذا تكون هذه المركبات الكيميائية عند اتحادها؟ وما نوع الرابطة التي تتشكل بينها؟

.....
.....
.....

يتبع/٤

(٤)
امتحان الصف الحادي عشر
للعام الدراسي ١٤٣٣/١٤٣٤ هـ - ٢٠١٢/٢٠١٤ م
الدور الثاني - الفصل الدراسي الأول
المادة: الأحياء

السؤال الثاني:

ب - الشكل الآتي يمثل نوعا من الدهون الثلاثية:



- ١- حدد نوع الدهون الثلاثية للشكل أعلاه:
أ- مشبع ب- غير مشبع (اختر إجابتك)
فسر اختيارك .

٢ - ما الذي ترمز إليه الأرقام من (1) إلى (18)؟

٣- اذكر نوعين من الكائنات الحية يوجد بها هذا النوع من الدهون الثلاثية .

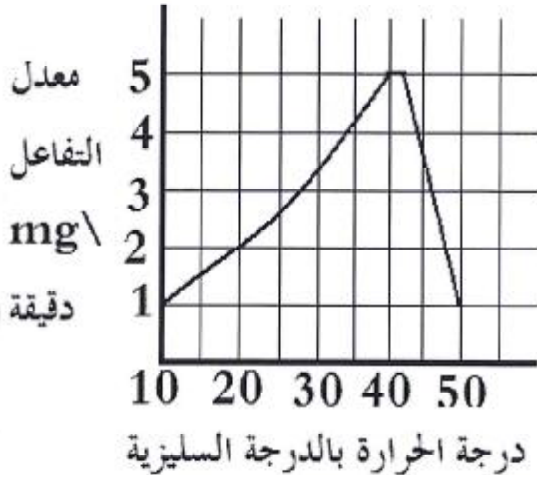
ج - قارن في الجدول الآتي بين فرضيتي القفل والمفتاح و الموقع المستحث :

وجه المقارنة	فرضية القفل والمفتاح	فرضية الموقع المستحث
العالم الذي اقترحها		
تفسير النظرية		

يتبع/هـ

(٥)
امتحان الصف الحادي عشر
للعام الدراسي ١٤٣٣/١٤٣٤ هـ - ٢٠١٢/٢٠١٣ م
الدور الثاني - الفصل الدراسي الأول
المادة: الأحياء

السؤال الثالث:



أ- الشكل الآتي يوضح تأثير الإنزيم بدرجة الحرارة:

١ - كم تبلغ سرعة التفاعل عند الدرجات السليزية الآتية ؟

..... C⁰10
..... C⁰20

٢ - ما مقدار القيمة التي كان التفاعل عند (20) درجة سليزية أسرع منها عن التفاعل عند (10) درجات سليزية ؟

٣ - عند أية درجة حرارة كان التفاعل أسرع ما يمكن ؟

٤ - ماذا تسمى درجة الحرارة التي يكون فيها التفاعل أسرع ما يمكن ؟

٥ - ماذا حدث للإنزيم عند درجة حرارة 50 C⁰ ؟

ب- علل لما يأتي :

١- للأفعى المقرنة القدرة على ابتلاع أرنب كبير الحجم .

٢- يطلق على معظم أنواع الفطريات بالمحللات .

(٦)
 امتحان الصف الحادي عشر
 للعام الدراسي ١٤٣٣/١٤٣٤ هـ - ٢٠١٢/٢٠١٣ م
 الدور الثاني - الفصل الدراسي الأول
 المادة: الأحياء

تابع السؤال الثالث:



ب



أ

ج- ادرس الشكل المقابل ثم أجب عن الآتي :

١- اسم الكائن المشار إليه بالرمز (أ) و (ب) :

.....(أ)

.....(ب)

٢- صنف الشعبة التي ينتمي كل من الكائنين المشار إليهما بالرمزين الآتيين:

..... (أ)

.....(ب)


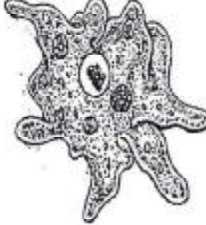

٣- (ضع علامة ✓ ثم علل الاختيار) الكائن المشار إليه بالرمز (أ)

أ- ذاتي التغذية () ب- غير ذاتي ()

التعليل:

السؤال الرابع:

أ- اكتب اسم الشعبة أسفل الكائنات الحية في الجدول الآتي:

			الكائن الحي
			الشعبة

يتبع/٧

(٧)
امتحان الصف الحادي عشر
للعام الدراسي ١٤٣٣/١٤٣٤ هـ - ٢٠١٢/٢٠١٣ م
الدور الثاني - الفصل الدراسي الأول
المادة: الأحياء

تابع السؤال الرابع:

ب- ١ - علل لما يأتي :

أ - ينصح بغسل اليدين قبل الأكل بالماء والصابون

.....

ب - وجود أجسام مضادة في دم المريض ضد أنتيجينات خلايا الكلية التي زرعت فيه .

.....

٢ - أصيب سعيد بمرض الحصبة عام 2003م ثم أصيبت أخته بالحصبة عام 2004 م، لكنه لم يصب بها مرة أخرى. اشرح لماذا لم يصب سعيد بالحصبة مرة أخرى ؟

.....

٣ - لماذا ينبغي لموظفي الإسعافات الأولية أن يلبسوا قفازات مطاطية عندما يتعاملون مع المرضى الذين ينزفون دما .

.....

ج- هناك عدة طرق لانتشار الأمراض . من خلال الجدول الآتي وضح كيف تنتشر الأمراض الآتية :

المرض	الوسط الناقل أو الناشر للمرض
الانفلونزا	الهواء
التسمم ببكتريا السالمونيلا	
الإيدز	
المalaria	

انتهت الأسئلة مع تمنياتنا لكم بالتوفيق والنجاح .