



امتحان الصف العاشر
للعام الدراسي ١٤٣٧/١٤٣٨ هـ - ٢٠١٦/٢٠١٧ م
الدور الثاني - الفصل الدراسي الثاني

- عدد صفحات أسئلة الامتحان: (٩) صفحات.
- الإجابة في الورقة نفسها.

- المادة: الدراسات الاجتماعية
- زمن الإجابة: ساعتان

اسم الطالب		
المدرسة	الصف	

السؤال	الدرجة		التوقيع بالاسم	
	بالأرقام	بالحروف	المصحح الأول	المصحح الثاني
١				
٢				
٣				
٤				
المجموع			جمعه	مراجعة الجمع
المجموع الكلي				

أجب عن الأسئلة الآتية:

السؤال الأول: ضع دائرة حول رمز الإجابة الصحيحة لكل مفردة من المفردات الآتية:

(١) جماعة ظهرت عام ٦٤ هـ ، ومالت إلى الاعتدال هي جماعة :

أ - المحكمة ب - القعدة ج - الأزارقة د - المهالبة

(٢) مؤسس حملة العلم التي ساهمت في توسيع انتشار المذهب الإباضي :

أ - الإمام جابر بن زيد ب - عبدالله بن أباض

ج - أبو عبيدة مسلم بن أبي كريمة د - الأحنف بن قيس التميمي

(٣) مؤلف كتاب الاشتقاق :

أ - ابن المبرد ب - الخليل بن أحمد الفراهيدي

ج - ابن دريد د - النضر بن الميمون

٤- المدينة التي وصفها ابن بطوطة بأنها (حسنة الأسواق ، وأميرها رجل فاضل حسن الأخلاق) :

أ - صحار ب - مسقط ج - قلهاة د- صور

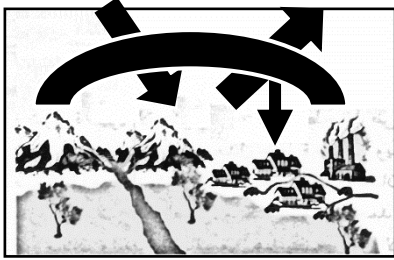
(٥) العامل البشري الذي يؤدي إلى حدوث ظاهرة التصحر :

أ - انجراف التربة ب - قلة الغطاء النباتي

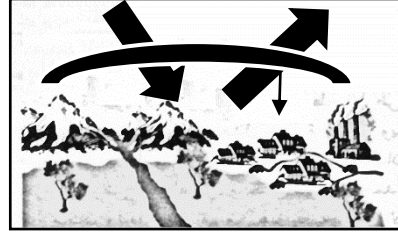
ج - تدهور خصوبة التربة د - زراعة الأراضي الهامشية

تابع السؤال الأول :

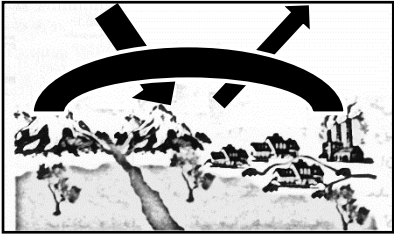
٦ (الشكل الدال على الاحتباس الحراري الطبيعي :



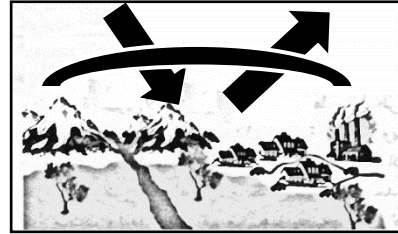
(ب)



(أ)



(د)



(ج)

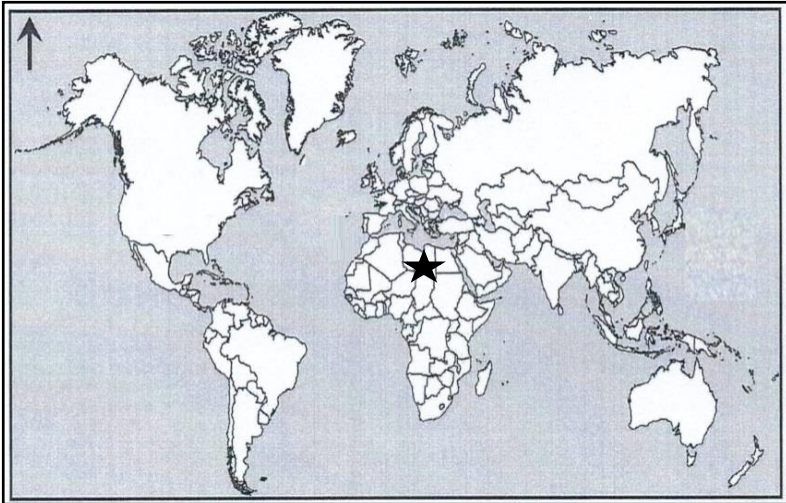
٧ (المنطقة المشار إليها بالرمز ★ تصنف على أنها:

ب - شبه جافة

أ - جافة

د - رطبة

ج - شديدة الجفاف



٨ (الإعصار الذي يسبب دمار كبير لبعض المباني والمنشآت الصغيرة غير الثابتة يصنف على أنه :

ب - متوسط

أ - خفيف

د - عنيف

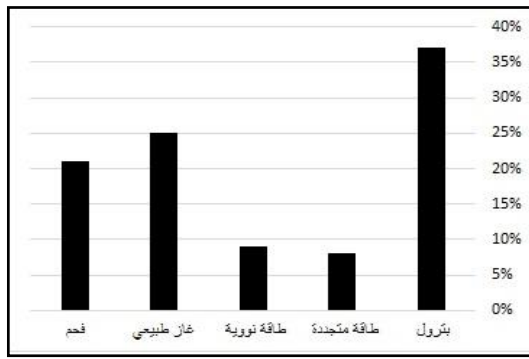
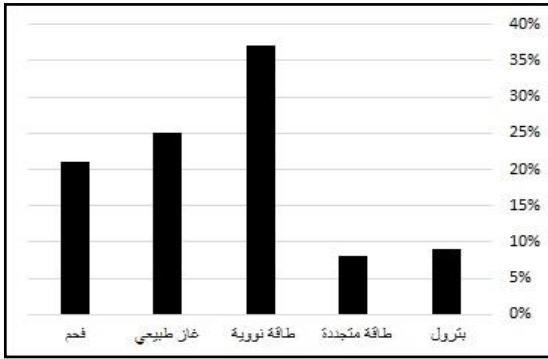
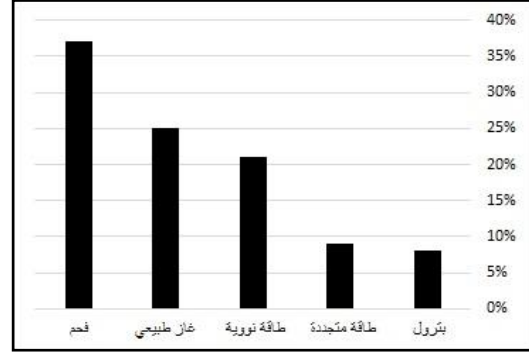
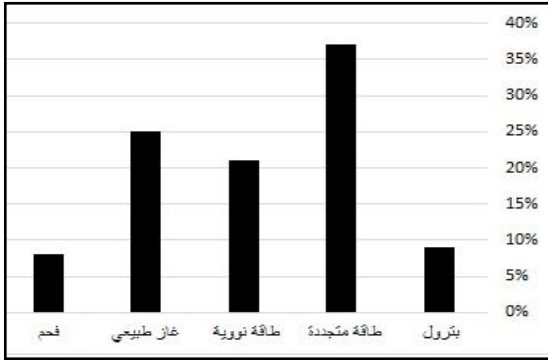
ج - قوي

(٣)

تابع: امتحان الصف العاشر
للعام الدراسي ١٤٣٧/١٤٣٨ هـ - ٢٠١٦/٢٠١٧ م
الدور الثاني - الفصل الدراسي الثاني
المادة: الدراسات الاجتماعية

تابع: السؤال الأول:

٩ (الشكل الذي يمثل معدل استهلاك الطاقة في الولايات المتحدة :



١٠ (المرتبة التي تحتلها اليابان في انتاج الدرجات النارية على المستوى العالمي هي المرتبة :

أ - الأولى ب - الثانية ج - الثالثة د - الرابعة

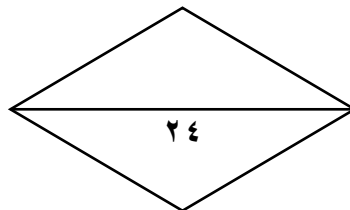
١١ (بلغ عدد الدول المكونة للاتحاد الأوروبي عام ٢٠٠٤ م :

أ - ١٥ ب - ١٧ ج - ٢٥ د - ٢٧

١٢ (بدأت الازمة الآسيوية في سوق العملات في عام :

أ - ١٩٩٥ م ب - ١٩٩٦ م ج - ١٩٩٧ م د - ١٩٩٨ م

يتبع / ٤



(٤)
تابع: امتحان الصف العاشر
للعام الدراسي ١٤٣٧/١٤٣٨ هـ - ٢٠١٦/٢٠١٧ م
الدور الثاني - الفصل الدراسي الثاني
المادة: الدراسات الاجتماعية

السؤال الثاني :

(أ) ١ - عرف المفاهيم التالية :
أ - عين العراق :

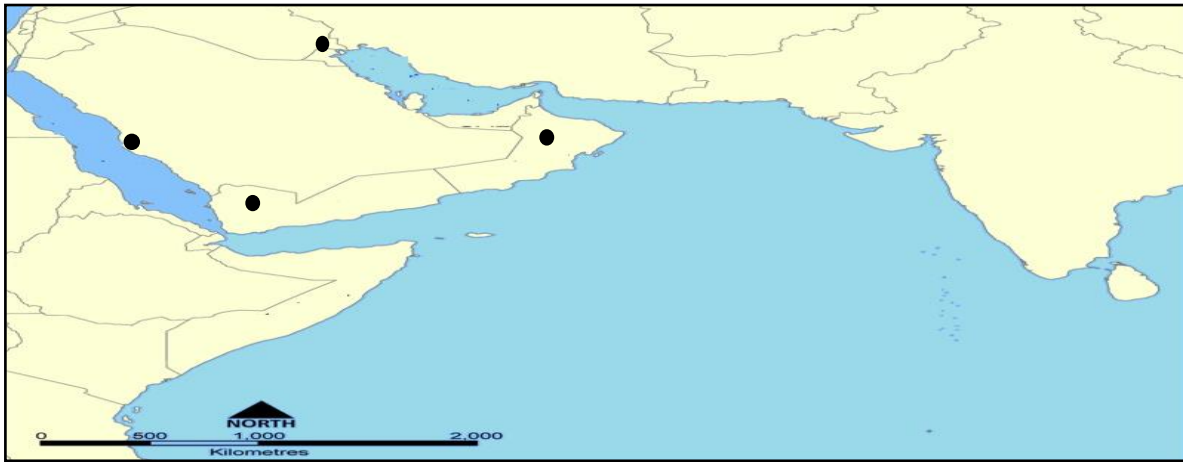
ب - توابع الزلازل :

(٢) أ - قال تعالى : (لا نفرق بين أحد من رسله) . (سورة البقرة ٢٨٥) .

١ - ما المبدأ الذي تنص عليه هذه الآية ؟

٢ - دلل على مكانة المرأة في المجتمع الإباضي .

(ب) :
١ - ادرس الخريط التالية جيداً ، ثم أجب عن الأسئلة التي تليها:



أ - وَقِّع (اكتب) على الخريطة المدن التالية :
(المدينة المنورة - صنعاء - البصرة - نزوى)

تابع السؤال الثاني :

٢- (ارتكزت أعمال أبو عبيدة على تقوية المذهب الإباضي وتوسيع انتشاره على عدة أنشطة ..)

أ- اذكر اثنين منها .

ب - التزمت مدرسة الامام جابر بن زيد في مسيرتها التاريخية الطويلة بعدة صفات . اذكرها .

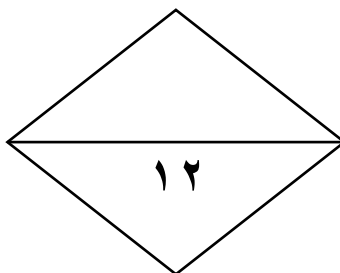
ج - (مثل الفكر الإباضي الذي حمله سلمة بن سعد الحضرمي الملاذ للبربر للخروج من أوضاعهم التي كانوا يعانون منها ..)

١- أين سكن البربر ؟

٢ - عدد أبرز الكيانات (الدول) التي أقاموها .

٣- اذكر السبب أو النتيجة لما يأتي :

السبب	النتيجة
(أ)	ارتفاع ضحايا موجات المد البحري (تسونامي)
التوقف عن استخدام غاز الكلوروفلوروكربون	(ب)



السؤال الثالث : أجب عن الأسئلة التالية :

أ - ١) أكمل الجدول التالي بما يناسبه من بين القوسين :

(الخليل بن أحمد - الربيع بن حبيب - جابر بن زيد)

اسم العالم	العلم الذي برع فيه
.....	الفقه
.....	الحديث
.....	اللغة

٢- ما الفائدة التي يمكن الحصول عليها من كل من :

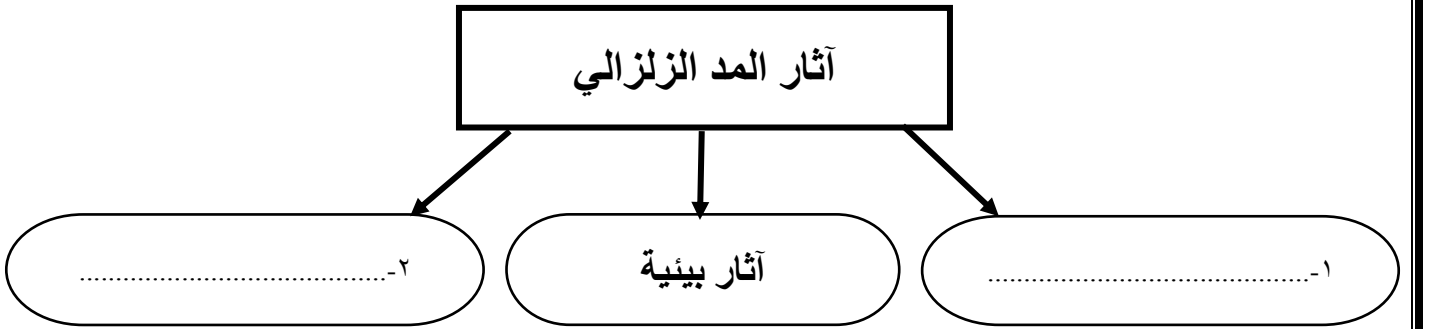
أ - حجر الخفاف :

.....
.....

ب - الأحزمة الخضراء :

.....
.....
.....

ب) أكمل الشكل التالي الذي يوضح آثار المد الزلزالي (تسونامي):

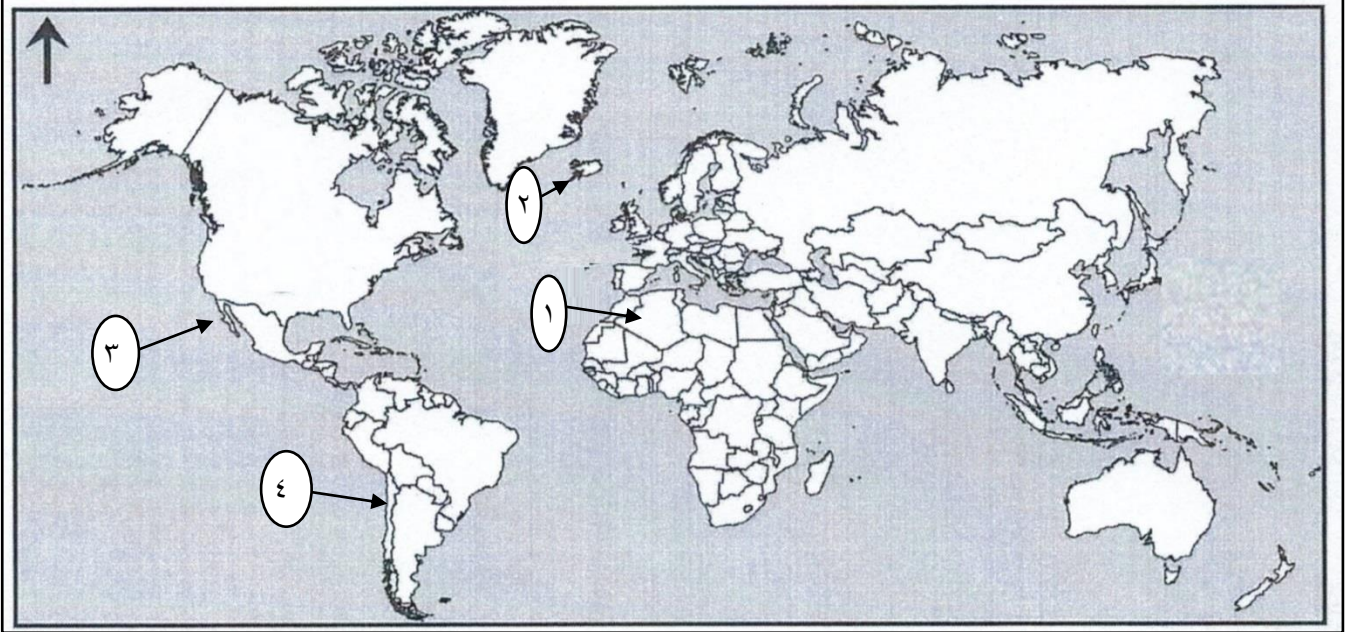


(٧)

تابع: امتحان الصف العاشر
للعام الدراسي ١٤٣٧/١٤٣٨ هـ - ٢٠١٦/٢٠١٧ م
الدور الثاني - الفصل الدراسي الثاني
المادة: الدراسات الاجتماعية

تابع : السؤال الثالث :

ج١ - ادرس خريطة العالم التي أمامك ، ثم أجب عن الأسئلة التي تليها :



أ- ما الرقم الذي يشير إلى الدولة التي تشتهر بنظام الري التقليدي (الفوجارات)

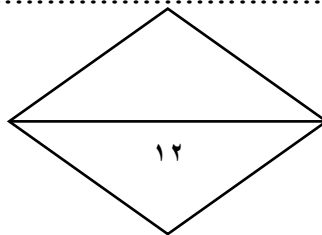
ب- ما الرقم الذي يشير إلى الدولة التي تستخدم فيها الطاقة الحرارية الأرضية في إنتاج الطاقة الكهربائية

ج- ما الرقم الذي يشير إلى الولاية الأميركية التي تعد أهم منطقة علمية صناعية متقدمة في حقل الكمبيوتر

د - ارسم دائرة حول الدولة التي تعتبر موطن لثلاث من أكبر من ٢٥ ماركة متعددة الجنسيات على مستوى العالم .

٢) حدد اثنين من أبرز التوصيات للمؤتمر الدولي لمكافحة التصحر الذي عقد في محافظة ظفار عام ٢٠٠٢ م .

يتبع / ٨



السؤال الرابع : أجب عن الأسئلة التالية :

(أ) ١- رتب الأحداث التالية من الأحدث إلى الأقدم (١ - ٤) بوضع الأرقام بين القوسين :

- () استقلال الولايات المتحدة الأمريكية عن بريطانيا .
() تعرض اليابان لزلازل قزوي بلغت قوته (٩ درجات على مقياس ريختر) .
() إنشاء سد الأودية الثلاثة على نهر اليانجستي في الصين .
() قيام تكتل اقتصادي تحت مسمى رابطة الآسيان في جنوب شرق اسيا .

(ب) ١- علل :

أ- قيام فكرة الاتحاد الأوروبي .

ب - إقبال اليابانيين على أكل الطحالب البحرية .

(٢) أ - قارن بين المشكلات التي تتعرض لها الزراعة في كل من الولايات المتحدة والصين .. كما في الجدول التالي :

مشكلات تواجهها الزراعة في الولايات المتحدة	مشكلات تواجهها الزراعة في الصين
أ -	ب -

(٩)

تابع: امتحان الصف العاشر
للعام الدراسي ١٤٣٧/١٤٣٨ هـ - ٢٠١٦/٢٠١٧ م
الدور الثاني - الفصل الدراسي الثاني
المادة: الدراسات الاجتماعية

تابع : السؤال الرابع :

(ج) ١- دلل " تحولت دول شرقي آسيا من تصدير المواد الخام إلى دول مصنعة ومنتجة .. "

(٢) أ - من خلال الصورة التي أمامك.. متى يتم اللجوء إلى تطبيق هذه الإجراءات ؟



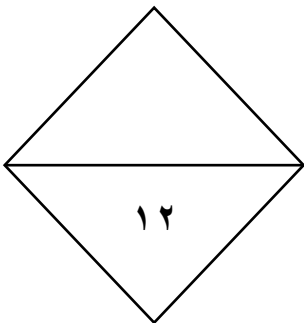
(ب) اقرأ الفقرة التالية، ثم أجب عن الأسئلة التي تليها:

" تعد السوق الموحدة (السوق الأوروبية المشتركة) من أهم مؤسسات الاتحاد الأوروبي وأقوى الأسواق التجارية في العالم "

١- اذكر هدفين من الأهداف التي تسعى السوق الموحدة (السوق الأوروبية المشتركة) لتحقيقها ؟

٢- استنتج المؤشرات التي تدل على نجاح السوق الموحدة (السوق الأوروبية المشتركة) .

انتهت الأسئلة مع الدعاء للجميع بالتوفيق والنجاح..





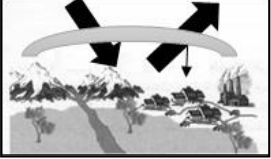
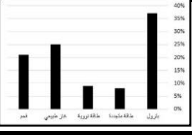
نموذج إجابة امتحان الصف العاشر
للعام الدراسي ١٤٣٧/١٤٣٨ هـ - ٢٠١٦/٢٠١٧ م
الدور الثاني - الفصل الدراسي الثاني

الدرجة الكلية: (٦٠) درجة.

المادة: الدراسات الاجتماعية

تنبیهه: نموذج الإجابة في (٥) صفحات.

أولاً: إجابة السؤال الموضوعي:

إجابة السؤال الأول						
درجة (٢٤)						
المستوى المعرفي	المخرج التعليمي	الصفحة	الدرجة	الإجابة	البديل الصحيح	المفردة
معرفة		١٢	٢	القعدة	ب	١
معرفة		١٣	٢	أبو عبيدة مسلم بن أبي كريمة	ج	٢
معرفة		٢٢	٢	ابن دريد	ج	٣
تطبيق		٢٦	٢	قلهات	ج	٤
فهم		٣٨	٢	زراعة الأراضي الهامشية	د	٥
تطبيق		٣٢	٢		أ	٦
تطبيق		٤١	٢	شديدة الجفاف	ج	٧
تطبيق		٥٨	٢	قوي	ج	٨
تطبيق		٧٤	٢		ج	٩
معرفة		٨٥	٢	الأولى	أ	١٠
فهم		١٠٢	٢	٢٧	د	١١
فهم		١٠٧	٢	١٩٩٧	ج	١٢
٢٤			المجموع			


(٢)

تابع نموذج إجابة امتحان الصف العاشر
للعام الدراسي ١٤٣٧/١٤٣٨ هـ - ٢٠١٦/٢٠١٧ م
الدور الثاني - الفصل الدراسي الثاني
المادة : الدراسات الاجتماعية

ثانيا: إجابة الأسئلة المقالية:

الدرجة الكلية: (١٢) درجة

إجابة السؤال الثاني:

المستوى المعرفي	المخرج التعليمي	الصفحة	الدرجة	الإجابة الصحيحة	المفردة	الجزئية
فهم		١٥ ٥٤	١ ١	أ - عين العراق : الاسم الذي أطلق على البصرة . ب- توابع الزلازل : هزات أرضية صغيرة تأتي بعد الهزة الرئيسية بعدة أيام أو بعد شهور .	١	
قدرات عليا		٢١ ٢٤ ٢١-١٥	١ ١ ٣ لكل موقع 1/2 درجة	أ - ١- المبدأ : اعتبار جميع رسالات الرسل بناء حضاريا متوصلا ومتكاملا لسعادة البشرية . ٢- مكانة المرأة : أعطيت المرأة كامل حقوقها وفق ما حددتها تعاليم الإسلام السمحة من العناية بها والنظر في امورها والدفاع عنها وقد كان العلماء والمشايخ يعقدون المجالس لتعليم المرأة أمور دينهن . ١- الخريطة : 	٢	أ
فهم		١٤	٢	٢- أ) استغلال مواسم الحج وسيلة لنشر مبادئ المذهب . - الإفادة من التجار في نشر المذهب في مناطق متعددة من الامصار الإسلامية.- الحث على المودة والاخاء بين اتباع المذهب - طلب من الأغنياء مساعدة الفقراء - التواصل مع اتباع المذهب في الامصار الأخرى - أنشأ بيت مال خاص لاتباع المذهب في البصرة . (يكتفى باثنين) ب) السلوكيات الأخلاقية : التسامح مع الاخرين / احترام وجهات نظر المحاورين	١	
		٢١	1/2	ج- ١- سكن البربر في بلاد المغرب (شمال أفريقيا)		
		٢٠	1/2	٢- الكيانات أو الدول التي اقاموها (طرابلس / تاهرت) .		
		٦٢	١	٣- أ) السبب (عدم وجود أنظمة انذار مبكر لموجات تسونامي في المحيط الهندي)		
		٣٤	١	ب) النتيجة (الحد من ظاهرة الاحتباس الحراري)		

(٣)

تابع نموذج إجابة امتحان الصف العاشر
للعام الدراسي ١٤٣٧/١٤٣٨ هـ - ٢٠١٦/٢٠١٧ م
الدور الثاني - الفصل الدراسي الثاني

المادة : الدراسات الاجتماعية

إجابة الأسئلة المقالية:

الدرجة الكلية: (١٢) درجة

إجابة السؤال الثالث :

المستوى المعرفي	المخرج التعليمي	الصفحة	الدرجة	الإجابة الصحيحة	المفردة	الجزئية	
فهم		٢٢	٣ لكل مفردة درجة	العلم الذي برع فيه	١	أ	
				الفقه			اسم العالم
				الحديث			جابر بن زيد
				اللغة			الربيع بن حبيب الخليل بن احمد
تطبيق		٥٧	١	*فائدة كل من : أ- حجر الخفاف : في طحن الأحجار والفلزات وصلقها .	٢		
				٤٣			١
تطبيق		٦١	١	١- اثار اقتصادية		ب	
				١			٢- اثار جغرافية
قدرات عليا		٤٤	١	أ- (١) الجزائر	١	ج	
		٥٧	١	ب - (٢) ايسلندا			
		٧٦	١	ج- (٣) كاليفورنيا			
		٨٧	١	د - يرسم الطالب دائرة حول اليابان .			
فهم		43	٢	يكتفى بإجابتين فقط	٢		
				- النهوض بالمراعي الطبيعية وخفض اعداد الحيوانات في محافظة ظفار . - التخطيط الجيد للمشاريع التنموية والسياحية في محافظة ظفار . - انشاء وحدة الاستشعار عن بعد ونظم المعلومات الجغرافية لمراقبة ظاهرة التصحر . - تشجيع البحوث العلمية المرتبطة بها . (يكتفى باثنتين فقط)			

(٤)

تابع نموذج إجابة امتحان الصف العاشر
للعام الدراسي ١٤٣٧/١٤٣٨ هـ - ٢٠١٦/٢٠١٧ م
الدور الثاني - الفصل الدراسي الثاني

المادة : الدراسات الاجتماعية

إجابة السؤال الرابع :						
الدرجة الكلية: (١٢) درجة						
المستوى المعرفي	المخرج التعليمي	الصفحة	الدرجة	الإجابة الصحيحة	المفردة	الجزئية
تطبيق		٥٩	١	الترتيب من الحدث الي الاقدم :	١	أ
		٩٣	١	١) تعرض اليابان لزلزال قزي بلغت قوته (٩ درجات على مقياس ريختر) .		
		١٠٥	١	٢) إنشاء سد الأودية الثلاثة على نهر اليانجستي في الصين .		
		٦٦	١	٣) قيام تكتل اقتصادي تحت مسمى رابطة الأسيان في جنوب شرق اسيا . ٤) استقلال الولايات المتحدة الأمريكية عن بريطانيا .		
فهم		٩٩	١	أ - نبعت فكرة الاتحاد الأوروبي من فكر اقتصادي بالدرجة الأولى يهدف الي التكامل بين الدول الأوروبية وتكوين أوروبا متحدة بعدها تعرض له دول القارة من خسائر ناتجة عن الحربين الأولى والثانية	١	ب
		٨٤	١	ب - نظرا لفائدتها في التقليل من مخاطر السرطان		
فهم		٧٢	١	أ - مشكلات الولايات المتحدة : المناخ وتقلباته المفاجئة / ضعف السوق / التلوث / رأس المال . (يكتفى بوحدة فقط)	٢	ب
		٩٣-٩٢	١	ب - مشكلات الصين : مشكلة التصحر / تآكل التربة / الجفاف / الافراط في استغلال الأراضي الزراعية . (يكتفى بوحدة فقط) (يكتفى بوحدة فقط)		
تطبيق		١٠٦	١	- تحولت الي دول تقوم بانتاج الأجهزة الالكترونية ومكوناتها / قطع غيار السيارات والآلات / السلع الاستهلاكية . (يكتفى بذكر واحدة فقط)	١	ج

تطبيق		٥٥	١	أ - تمارين للسكان لتفادي أخطار الزلازل	٢	
فهم		١٠٢ ١٠٣	١ يكتفى بوحدة فقط	<p>ب -</p> <p>١ : توحيد أوروبا بطريقة سلمية بعد عقود من الانقسام والصراعات / تحقيق الاستقرار والرخاء للدول الأعضاء لتصبح أوروبا أكثر أمانا / إيجاد سوق موحدة تسهم في تعزيز اقتصاد الاتحاد الأوروبي وتوفير فرص العمل / تحفيز الدول الأوروبية الأخرى للقيام بالعديد من الإصلاحات الاقتصادية والاجتماعية للانضمام للاتحاد / جذب الاستثمارات الأجنبية .</p> <p>٢-المؤشرات:</p> <ul style="list-style-type: none"> - الأولى عالميا من حيث القوة التجارية. - ظهور عملة أوروبية موحدة (اليورو) . - صنع برامج اقتصادية وعلمية متكاملة . - الوصول بشعوبها الى مستويات معيشية جيدة ومتقاربة المستوى . 	٢	

انتهى النموذج