



امتحان الصف الثامن
للعام الدراسي ١٤٣٦/١٤٣٧ هـ - ٢٠١٥/٢٠١٦ م
الفصل الدراسي الأول - الدور الثاني

- المادة: علوم
- زمن الإجابة: ساعة ونصف
- عدد صفحات اسئلة الامتحان: (٦).
- الإجابة في الورقة نفسها.

اسم الطالب	
المدرسة	
الصف	

السؤال	الدرجة بالأرقام (بالأحمر)		الدرجة بالحروف (بالأحمر)	(التوقيع بالاسم)	
	آحاد	عشرات		المصحح (بالأحمر)	المدقق (بالأخضر)
١					
٢					
٣					
٤					
المجموع			جمعه (بالأحمر)	مراجعة الجمع والتشطيب (بالأزرق)	
المجموع الكلي					

(١)

امتحان الصف الثامن

للعام الدراسي ١٤٣٦/١٤٣٧ هـ - ٢٠١٥/٢٠١٦ م

الفصل الدراسي الأول - الدور الثاني

المادة: علوم

أجب عن جميع الأسئلة الآتية

السؤال الأول: ضع دائرة حول رمز الإجابة الصحيحة لكل مفردة من المفردات (١-٨) الآتية: (١٦ درجة)

(١) عند وضع خلية حيوانية (س) في ماء مقطر، وأخرى (ص) في ماء البحر. فإن من المتوقع ان يكون اتجاه انتقال جزيئات الماء في كل من الخليتين هو:

الخلية (ص)	الخلية (س)	
الى خارج الخلية	الى داخل الخلية	أ
الى داخل الخلية	الى خارج الخلية	ب
الى داخل الخلية	الى داخل الخلية	ج
الى خارج الخلية	الى خارج الخلية	د

(٢) توضح القائمة (أ) امثلة لبعض عضيات الخلية وتمثل القائمة (ب) الوظائف الحيوية لهذه العضيات.

القائمة (ب)

الوظيفة	
صنع الغذاء	A
تخزين الطعام الزائد والفضلات	B
صنع البروتينات	C
تزود الخلية بالطاقة	D

القائمة (أ)

العضية	
الميتوكوندريا	١
الرايبوسومات	٢
الفجوة	٣
البلاستيدات الخضراء	٤

مستخدمًا الجدول السابق فإن البديل الصحيح للعضيات ووظيفتها هو:

الميتوكوندريا	الرايبوسومات	الفجوة	البلاستيدات الخضراء	
A	B	C	D	أ
D	C	A	B	ب
C	D	B	A	ج
D	C	B	A	د

(٢)

امتحان الصف الثامن

للعام الدراسي ١٤٣٦/١٤٣٧ هـ - ٢٠١٥/٢٠١٦ م

الفصل الدراسي الأول - الدور الثاني

المادة: علوم

٣- أحد ما يلي يعمل على توصيل الجهاز الهضمي بالجهاز الدوري:

(أ) القلب (ب) الخملات (ج) الحويصلات الهوائية (د) الكبد

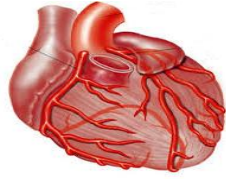
٤) أحد الأعضاء الآتية يسبب استئصالها توقف عملية تنقية الدم من الفضلات:



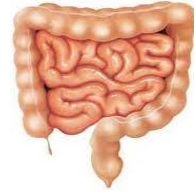
(ب)



(أ)



(د)



(ج)

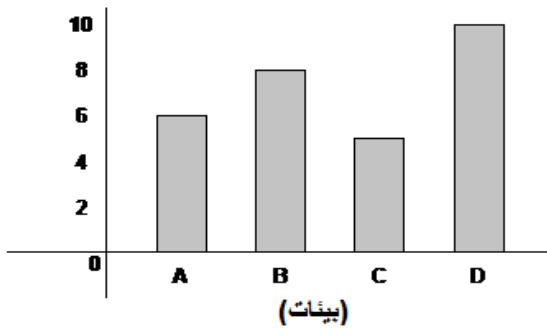
٥) يعبر عن مقياس مدى سخونة أو برودة الجسم بـ:

(أ) الطاقة الكهربائية (ب) الطاقة الحرارية (ج) درجة الحرارة (د) درجة الغليان

٦) أفضل الملابس المناسب لبسها في فصل الصيف في سلطنة عمان هي الملابس ذات اللون:

(أ) الأزرق (ب) الأبيض (ج) الأحمر (د) الأخضر

(نسبة CO %)



٧) الشكل المقابل يوضح نسبة غاز CO₂ في بعض البيئات.

الرمز الذي يشير الى البيئة التي يتوقع ارتفاع درجات الحرارة فيها هو:

(أ) A (ب) B (ج) C (د) D

(٣)

امتحان الصف الثامن

للعام الدراسي ١٤٣٦/١٤٣٧ هـ - ٢٠١٥/٢٠١٦ م

الفصل الدراسي الأول - الدور الثاني

المادة: علوم

دوره في جسم الإنسان	رمز العنصر
تكوين العظام	Ca
تكوين خلايا الدم الحمراء	Fe
تكوين هرمون الغدة الدرقية	I
تكوين الأسنان	Mg

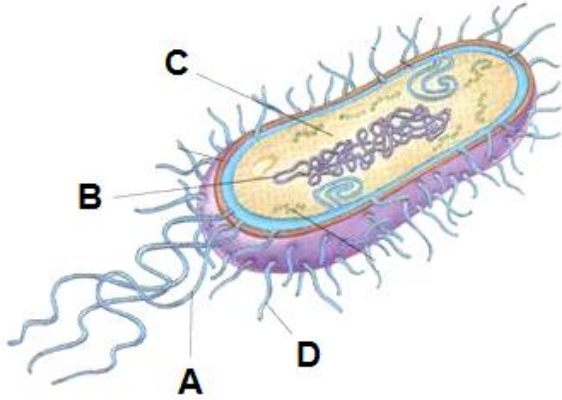
٨) الجدول المقابل يوضح بعض رموز العناصر ودورها في جسم الإنسان، رمز العنصر الذي يؤدي نقصه إلى حدوث مرض فقر الدم هو:

(أ) Mg (ب) Fe (ج) Ca (د) I

(٢١ درجة)

السؤال الثاني

١) الشكل المقابل يوضح تركيب احد الكائنات الحية، ادرسه ثم أجب عن الأسئلة الآتية:



١- ما أسم هذا الكائن؟

.....

٢- سمي الأجزاء المشار إليها بالرمز:

.....(A)

.....(B)

٣- اذكر وظيفة الأجزاء المشار إليها بالرمز:

.....(C)

.....(D)

٤- عدد أشكال هذا الكائن:

(.....) (.....) (.....)

٥- كم عدد الخلايا الناتجة عن ثلاث انقسامات متتالية لهذا الكائن؟

(٤)

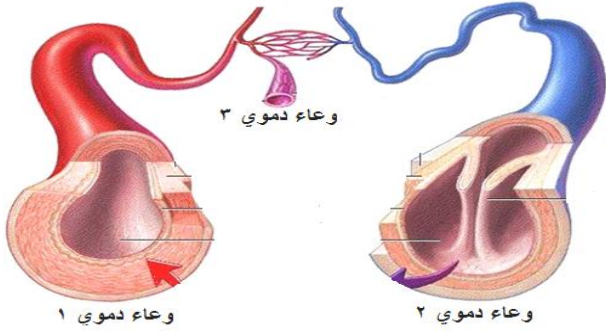
امتحان الصف الثامن

للعام الدراسي ١٤٣٦/١٤٣٧ هـ - ٢٠١٥/٢٠١٦ م

الفصل الدراسي الأول - الدور الثاني

المادة: علوم

ب) ادرس الشكل المقابل ثم اجب عن الاسئلة الاتية:

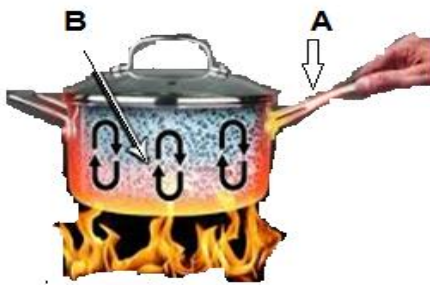


١- أكمل الجدول:

أوجه المقارنة	الوعاء الدموي (١)	الوعاء الدموي (٢)
سمك الجدار		
وجود الصمامات		

٢- أذكر الوظيفة التي يقوم بها الوعاء الدموي رقم (٣)

ج) الشكل المقابل يوضح إناء مصنوع من المعدن كاملاً وتم تسخينه، أدرسه ثم أجب عن الأسئلة:



١- يشير الرمز A الى إنتقال الحرارة بطريقة

٢- يشير الرمز B الى إنتقال الحرارة بطريقة

٣- في حالة استبدال المقبض المعدني بمقبض مصنوع

من الخشب ما النتيجة التي ستحصل عليها؟

(٥)

امتحان الصف الثامن

للعام الدراسي ١٤٣٦/١٤٣٧ هـ - ٢٠١٥/٢٠١٦ م

الفصل الدراسي الأول - الدور الثاني

المادة: علوم

(١٢ درجة)

السؤال الثالث:

(أ) صف عمل الأجهزة الكهربائية الآتية:

١- الثلاجة.....

٢- سخانات المياه.....

(ب) قامت مجموعة من الطلبة بإجراء تجربة لاختبار المعدن الأسرع في التوصيل الحراري وكانت النتائج كما في الجدول الآتي:-

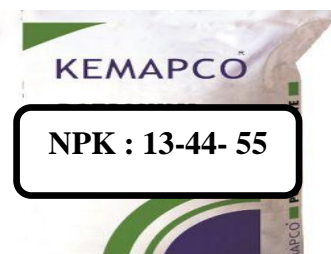
المعدن	A	B	C	D
زمن ذوبان الشمع بالثانية	١٢٠	٢٤٠	٦٠	١٨٠

١- الرمز الذي يشير إلى أفضل معدن لصناعة أواني الطبخ.....

٢- رتب المواد السابقة من الأسرع توصيلاً إلى الأبطأ توصيلاً←.....←.....

٣- ماذا تستنتج من الجدول السابق؟.....

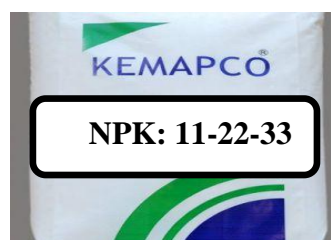
(ج) أراد مزارع اختيار السماد المناسب والأكثر فائدة في إنتاج نباتات ذو أزهار كثيرة، ساعد المزارع في اختيار السماد المناسب من بين الأنواع الآتية ثم وضح سبب اختيارك:



()



()



()

السماد المناسب هو

ضع علامة (✓) أمام الخيار المناسب

فسر اجابتك.....

(٦)

امتحان الصف الثامن

للعام الدراسي ١٤٣٦/١٤٣٧ هـ - ٢٠١٥/٢٠١٦ م

الفصل الدراسي الأول - الدور الثاني

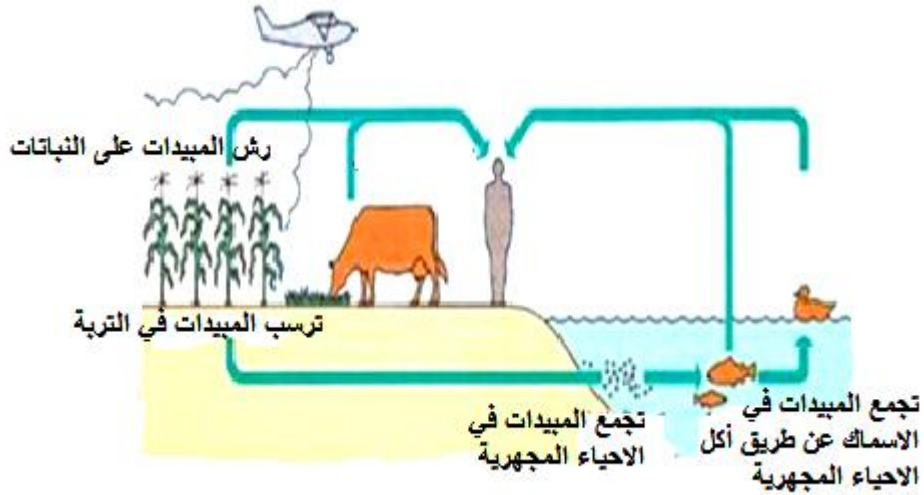
المادة: علوم

(د) الصيغة الكيميائية لمُح الطعام هي (NaCl) بينما الصيغة الكيميائية للجلوكوز هي (C₆H₁₂O₆) أي المركبين يعتبر:

..... مادة عضوية

..... مادة غير عضوية

(هـ) الشكل المقابل يوضح تراكم مادة (د.د.ت) في السلسلة الغذائية:



من خلال الشكل أذكر الطريقة التي تنتقل بها مادة (د.د.ت) إلى كلاً من:

١. البقرة

٢. الإنسان

٣. الطيور

انتهت الأسئلة، مع تمنياتنا لكم بالتوفيق والنجاح،،

**نموذج إجابة امتحان الصف الثامن
للعام الدراسي ١٤٣٦/١٤٣٧ هـ - ٢٠١٥/٢٠١٦ م
الفصل الدراسي الأول - الدور الثاني
المادة: علوم**

رقم السؤال	رقم الجزئية	الإجابة	الدرجة	المخرج	الصفحة								
السؤال الأول (١٦ درجة)	١	أ	٢	١-٨-١ ح	٣٧								
	٢	د	٢	١-٨-١ ج	٢٧-٢٥								
	٣	ب	٢	١-٨-٢ د	٦٦								
	٤	أ	٢	١-٨-٢ ج	٦٧								
	٥	ج	٢	١-٨-٤ أ	٨٩								
	٦	ب	٢	١-٨-٤ ج	١٠٣								
	٧	د	٢	١-٨-٧ ب	١٢٠								
	٨	ب	٢	١-٨-٣ أ	١٣٩								
السؤال الثاني (١٢ درجة)	أ	<p>(١) البكتيريا</p> <p>(٢) A = سوط</p> <p>B = كروموسومات</p> <p>(٣) C = يسهل نقل المواد بسرعة بين تراكيب الخلية ويخزن الفضلات</p> <p>D = الحركة والتعلق بالأسطح</p> <p>(٤) كروي ، عصوي ، لولبي</p> <p>(٥) ٨ خلايا</p>	$\frac{1}{2}$ $\frac{1}{2}$ $\frac{1}{2}$ ١ ١ $\frac{1}{2}+\frac{1}{2}+\frac{1}{2}$ ١	١-٨-٦ اب ١-٨-١ از	٤٧-٤٦ ٥٦								
			ب	<p>١- أوجه المقارنته</p> <table border="1"> <tr> <td>الوعاء ٢</td> <td>الوعاء ١</td> <td>أوجه المقارنته</td> </tr> <tr> <td>أقل سمكاً</td> <td>سميك</td> <td>سمك الجدار</td> </tr> <tr> <td>توجد</td> <td>لا توجد</td> <td>وجود الصمامات</td> </tr> </table>	الوعاء ٢	الوعاء ١	أوجه المقارنته	أقل سمكاً	سميك	سمك الجدار	توجد	لا توجد	وجود الصمامات
الوعاء ٢	الوعاء ١	أوجه المقارنته											
أقل سمكاً	سميك	سمك الجدار											
توجد	لا توجد	وجود الصمامات											

**نموذج إجابة امتحان الصف الثامن
للعام الدراسي ١٤٣٦/١٤٣٧ هـ - ٢٠١٥/٢٠١٦ م
الفصل الدراسي الأول - الدور الثاني
المادة: علوم**

الصفحة	المخرج	الدرجة	الإجابة	رقم الجزئية	السؤال
٦٤	أ١-٨-٢	١	٢. يتم فيها تبادل المواد الغذائية والفضلات	تابع ب	تابع س ٢
٩٩	ج١-٨-٤	١	١- A = التوصيل	ج	
١٠١	ج١-٨-٤	١	٢- B = الحمل الحراري		
٩٦	ب١-٨-٤	١	٣- لن تنتقل الحرارة إلى اليد		
١١٧	ه١-٨-٤	١	١- تحويل السائل (المبرد) إلى غاز عن طريق امتصاص حرارة من الوسط فيسبب في برودته.	أ	السؤال الثالث (١٢) درجة
		١	٢. تحويل الطاقة الكهربائية إلى طاقة حرارية يتم الاستفادة منها في تسخين المياه.		
٩٤	ب١-٨-٤	١ ٢ ١	١- C ٢- A ، B ، C ، D ٣- تختلف المعادن في سرعة توصيلها للحرارة أو المعدن C أسرع توصيلاً للحرارة من باقي المعادن. أو المعدن B أبطأ توصيلاً للحرارة من باقي المعادن.	ب	
١٤٢	أ٢-٨-٣	١	السماذ المناسب (NPK: 13-44-55) التفسير: لأنه يحتوي على أكبر نسبة من البوتاسيوم.	ج	
١٣٤	أ١-٨-٣	½ ½	الجلوكوز = مادة عضوية ملح الطعام = مادة غير عضوية	د	
١٤٧	د١-٨-٣	١ ١ ١	١. عن طريق أكل الأعشاب ٢. عن طريق أكل الأبقار والأسماك والطيور ٣. عن طريق أكل الأسماك	هـ	

نهاية نموذج الإجابة