

(١)

امتحان تدريبي للصف العاشر

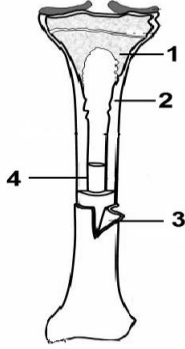
للعام الدراسي ١٤٣٦/١٤٣٧ هـ - ٢٠١٥/٢٠١٦ م

الفصل الدراسي الأول

المادة: العلوم

أجب عن جميع الأسئلة الآتية:

السؤال الأول: ضع دائرة حول رمز الإجابة الصحيحة لكل مفردة من المفردات الآتية:

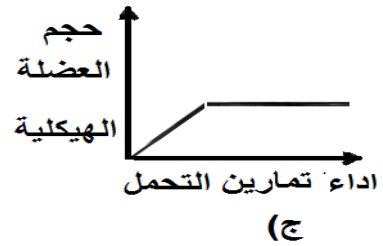
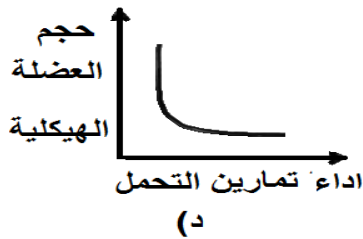
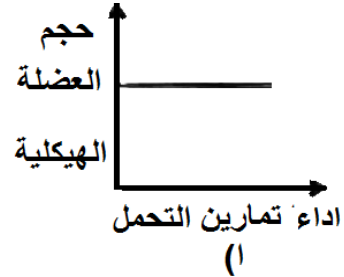
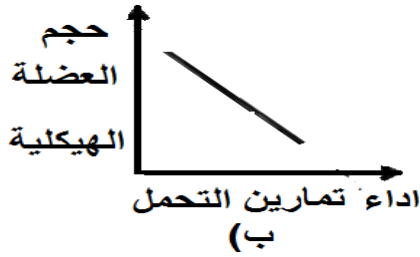


١- يوضح الشكل المقابل تركيب العظم في جسم الإنسان .
أي من الأجزاء يقوم بإنتاج خلايا الدم الحمراء ؟

١ (أ) ٢ (ب)

٣ (ج) ٤ (د)

٢- أي المنحنيات الآتية يوضح العلاقة بين أداء تمارين التحمل وحجم العضلة الهيكلية ؟



٣- يوضح الجدول الآتي مقارنه بين أنواع الفيتامينات التي تذوب في الدهون .
أي البدائل الآتية يعتبر صحيحاً؟

الرمز	الفيتامين	الوظيفة	المصدر الغذائي	تأثيرات النقص
أ	D	صحة العين وقوة الابصار	الخضروات	مرض العشى الليلي
ب	A	امتصاص الكالسيوم	السمك	هشاشة العظام
ج	E	حماية أغشية الخلايا	البطاطا الحلوة	نقص عدد خلايا الدم الحمراء
د	K	يساعد في تخثر الدم	الكبد	صعوبة التئام الجرح

(٢)

امتحان تدريبي للصف العاشر

للعام الدراسي ١٤٣٦/١٤٣٧ هـ - ٢٠١٥/٢٠١٦ م

الفصل الدراسي الأول

المادة: العلوم

تابع السؤال الأول:

٤- تناول وليد (5g) من العسل و (5g) من الزبدة و (5g) من اللحم.

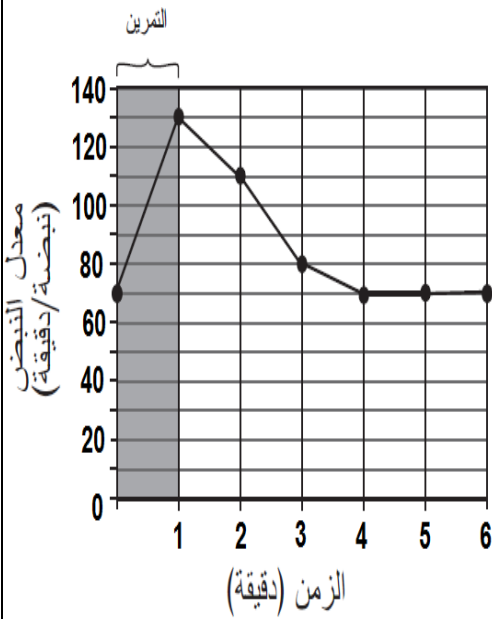
ما مقدار الطاقة التي يحصل عليها وليد بالسرعات الحرارية ؟

(ب) 85

(أ) 75

(د) 100

(ج) 95



٥- قاس جمال معدل نبضه قبل التمرين، فوجد أنه بلغ 70 نبضة في الدقيقة. ثم قام بالتمرين لدقيقة واحدة وأعاد قياس معدل نبضه بعدها كرر قياس نبضه كل دقيقة خلال عدة دقائق. ثم أعد رسماً بيانياً لعرض نتائجه كما في الشكل المقابل.

ما الذي يمكن استنتاجه من تلك النتائج؟

(أ) ارتفع معدل نبضه بمعدل 50 نبضة كل دقيقة.

(ب) استغرق معدل نبضه للانخفاض وقتاً أقل مما استغرقه للارتفاع.

(ج) بلغ معدل نبضه بعد 4 دقائق 80 نبضة كل الدقيقة.

(د) عاد معدل نبضه طبيعياً في أقل من 6 دقائق.

٦- كل مما يلي يعتبر من فروض نظرية دالتون ماعدا:-

(أ) تتكون المادة من دقائق صغيرة جداً. (ب) تتكون المركبات من اتحاد ذرتين أو أكثر.

(ج) تتكون الذرة من سحابة من الشحنة الموجبة. (د) الذرات هي وحدات التفاعل الكيميائي.

٧- أي العناصر التالية يعتبر نظيراً للعنصر الافتراضي ($^{14}_6X$)؟

(ب) $^{14}_7N$

(أ) $^{12}_6C$

(د) $^{15}_8O$

(ج) $^{16}_8O$

٨- ما الصيغة الكيميائية الصحيحة لمركب كلوريد الألومنيوم؟

(ب) $AlCl_2$

(أ) Cl_2Al

(د) $AlCl_3$

(ج) Cl_3Al

(٣)

امتحان تدريبي للصف العاشر

للعام الدراسي ١٤٣٦/١٤٣٧ هـ - ٢٠١٥/٢٠١٦ م

الفصل الدراسي الأول

المادة: العلوم

تابع السؤال الأول:

٩ - الجدول الآتي يوضح عدد إلكترونات المدار الأخير لأربع ذرات افتراضية:

R	Z	Y	X	M	رمز الذرة الافتراضية
7	6	3	2	1	عدد إلكترونات المدار الأخير

أي المواد الآتية تكوّن رابطة أيونية؟

(ب) Z_2

(أ) XM

(د) M_3Y

(ج) MR

١٠ - ما نوع التفاعل في المعادلة الآتية: $AgNO_3 + NaCl \rightarrow NaNO_3 + AgCl \downarrow$ ؟

(د) إحلال مزدوج.

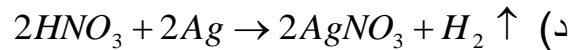
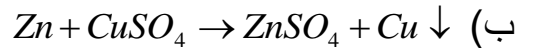
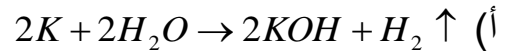
(ج) إحلال بسيط.

(ب) تفكك.

(أ) تكوين.

١١ - بالنظر إلى سلسلة النشاط الكيميائي في الشكل المقابل.

جميع المعادلات الرمزية الآتية صحيحة ما عدا:-



زيادة النشاط الكيميائي
↑
k
Na
Mg
Al
Zn
Cr
Fe
Pb
H
Cu
Ag
Hg
Au

١٢ - أي الخيارات الآتية تعتبر المكونات الرئيسية للمركبات العضوية؟

ب- الكربون والهيدروجين.

أ- الكربون والأكسجين.

د- الكربون والهيدروجين والأكسجين.

ج- الأكسجين والهيدروجين.

(٤)

الامتحان التدريبي للصف العاشر
للعام الدراسي ١٤٣٦/١٤٣٧ هـ - ٢٠١٥/٢٠١٦ م
الفصل الدراسي الأول
المادة: العلوم

السؤال الثاني:

أ) ١- قارن بين الالتواء والانزلاق من خلال إكمال الجدول الآتي:

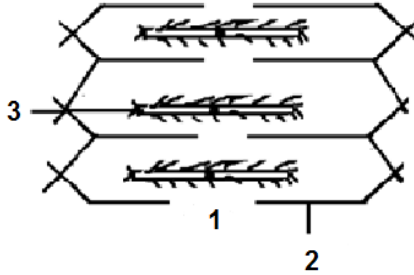
نوع الإصابة	السبب	مثال
الالتواء
الانزلاق

٢- عدد اثنين من العادات الصحية الواجب اتباعها لحماية الجلد من الأمراض .

- ١-
- ٢-

ب) يوضح الشكل المقابل تركيب جزء من الليف العضلي

١- سم الأجزاء المشار إليها بالأرقام (2، 3)



- (2)
- (3)

٢- ماذا يحدث للجزء (1) عندما تنزلق الأجزاء المشار إليها بالأرقام (2) و(3) مقترنة من بعضها البعض؟

.....

.....

٣- ما حالة العضلة في الشكل اعلاه ؟

- انقباض أو - انبساط (اختر الاجابة الصحيحة)

علل إجابتك ؟

.....

.....

(٥)

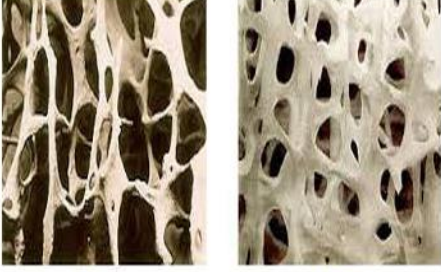
الامتحان التدريبي للصف العاشر

للعام الدراسي ١٤٣٦/١٤٣٧ هـ - ٢٠١٥/٢٠١٦ م

الفصل الدراسي الأول

المادة: العلوم

تابع السؤال الثاني:



A

B

٤- يوضح الشكل المقابل مرض يصيب الجهاز العظمي

١- حدد نوع العظم في كل من الشكلين (A ,B)

(A)

(B)

٢- فسر أهمية التعرض لأشعة الشمس عند الشروق و الغروب
للوفاية من هذا المرض ؟

ج) ١- ما المقصود بكل من :-

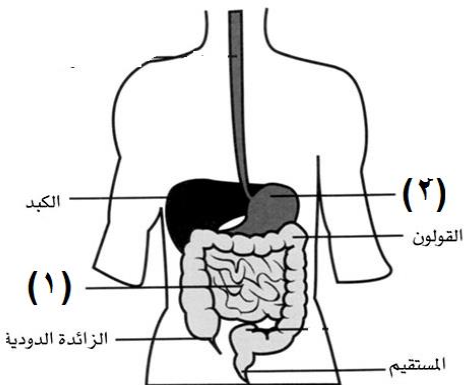
أ- علم التغذية.

ب- الإخراج.

٢- يوضح الشكل المقابل تركيب الجهاز الهضمي.

ادرسه جيداً ثم اجب عن الأسئلة الآتية:

أ- ما نوع الهضم في الجزء المتمثل في الرقم (٢) . علل إجابتك .



ب- فسر الدور الذي يقوم به الجزء المتمثل في الرقم (١).

(٦)

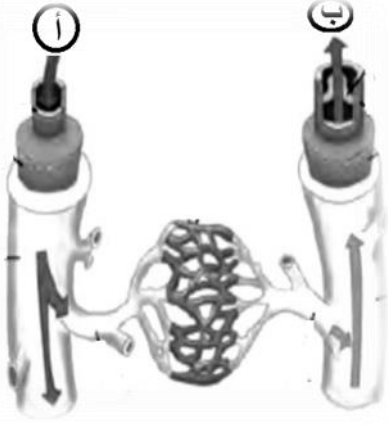
الامتحان التدريبي للصف العاشر

للعام الدراسي ١٤٣٦/١٤٣٧ هـ - ٢٠١٥/٢٠١٦ م

الفصل الدراسي الأول

المادة: العلوم

السؤال الثالث:



أ) يوضح الشكل المقابل نوعين من الأوعية الدموية. أدرسه جيداً ثم أجب عن الأسئلة الآتية:

١- سمِّ كلاً من الأوعية الدموية (أ ، ب)

..... (أ)

..... (ب)

٢- أي من الوعائين يحتوي على صمام؟

.....

فسر إجابتك؟

٣- يعاني سالم من حدوث نوبات غثيان وقيء وقلّة إفراز البول. وبعد ذهابه للمستشفى تم أخذ عينه من دمه ف لوحظ ارتفاع نسبة اليوريا وكذلك ضغطه (100\160).

أ- ما تشخيص الطبيب لما يعاني منه سالم؟

ب- ما المقصود بضغط الدم (100\160).

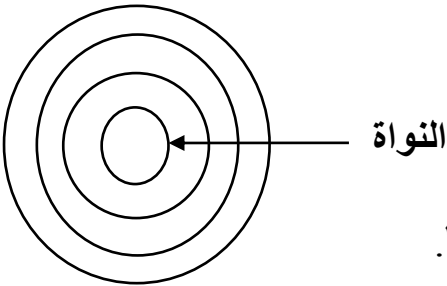
٤- اخذت عينه من الدم لشخص ما بمقدار (10ml). احسب عدد كريات الدم البيضاء في هذه العينة؟

ب) ١- يوضح الشكل المقابل نواة ذرة الفوسفور ($^{31}_{15}P$)

ومداراتها الثلاثة ولكن بدون رسم الدقائق الذرية عليها.

أ- ارسم على الشكل إلكترونات الذرة موضعاً عددها وموقعها.

ب- اكتب على الشكل البروتونات والنيوترونات موضعاً عددها وموقعها.



(٧)
امتحان تجريبي للصف العاشر
للعام الدراسي ١٤٣٦/١٤٣٧ هـ - ٢٠١٥/٢٠١٦ م
الفصل الدراسي الأول
المادة: العلوم

السؤال الثالث:

٢- أكمل الفراغات في الجدول الآتي بما يناسبه:

عدد النيوترونات	عدد الإلكترونات	عدد البروتونات	الأيون
34	${}_{29}^{63}\text{Cu}^{+2}$

ج) فيما يلي التوزيع الإلكتروني لرموز بعض العناصر الافتراضية:

A: 2, 8

R: 2, 1

D: 2, 6

X: 2, 7

E: 2, 8, 7

Y: 2, 8, 5

G: 2, 8, 2

Z: 2, 2

أكمل الجدول الآتي بوضع رمز العنصر فقط:

.....	رمز عنصر يوجد في الدورة الثانية ويحتوي على الكترينين في المدار الأخير.
.....	رمز عنصر حامل (نبيل).
.....	رمز عنصر ينتمي للمجموعة الأولى من الجدول الدوري.
..... ، ،	رموز ثلاثة عناصر فلزية.
.....	رمز لعنصر يكون أيون ثلاثي سالب.
.....	رمز عنصر يشبه العنصر (E) في خصائصه الكيميائية.

(٨)

امتحان تجريبي للصف العاشر
للعام الدراسي ١٤٣٦/١٤٣٧ هـ - ٢٠١٥/٢٠١٦ م
الفصل الدراسي الأول
المادة: العلوم

السؤال الرابع:

أ) ادرس الجدول الآتي الذي يوضح تفاعل الأيونات، ثم أجب عن جميع الأسئلة التي تليه :

	OH^-	Cl^-	PO_4^{3-}
X^+	(1)	(2)	(3)
Y^{2+}	(4)	YCl_2	(5)
Z^{3+}	(6)	(7)	(8)

١- اكتب الصيغة الكيميائية للمركبات الآتية :

..... (1)

..... (4)

..... (8)

٢- ما نوع الرابطة المتكونة في مركب رقم (7) ؟

.....

٣- هل المركب رقم (6) حمضي أم قاعدي ؟ ولماذا ؟

.....
.....

ب) ما المقصود بكل من:

١- الكيمياء العضوية:

.....
.....

٢- المول:-

.....
.....

(٩)

امتحان تجريبي للصف العاشر

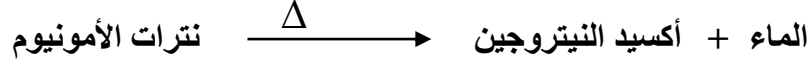
للعام الدراسي ١٤٣٦/١٤٣٧ هـ - ٢٠١٥/٢٠١٦ م

الفصل الدراسي الأول

المادة: العلوم

تابع السؤال الرابع:

ج) غاز الضحك أو ما يسمى بأكسيد النيتروجين الثنائي (N_2O) ينتج حسب المعادلة اللفظية الآتية:



١- حول المعادلة السابقة إلى معادلة رمزية موزونة.

٢- هل التفاعل السابق طارد أم ماص للحرارة؟

٣- ما نوع التفاعل السابق (تفكك -إحلال-اتحاد مباشر) اختر الاجابة .

٤- احسب عدد مولات نترات الأمونيوم عند استخدام 25g منها.

انتهت الأسئلة، مع تمنياتنا لكم بالتوفيق والنجاح.



نموذج إجابة الامتحان التدريبي للصف العاشر
للعام الدراسي 1436/1437 هـ - 2016/2015 م
الفصل الدراسي الأول
المادة: العلوم

الدرجة الكلية: (60) درجة

المادة: العلوم

تنبيه: نموذج الإجابة في (4) صفحات

أولاً: إجابة السؤال الموضوعي:-

الدرجة الكلية: (24) درجة			إجابة السؤال الأول						
المخرج التعليمي	الصفحة	الدرجة	الإجابة	البديل الصحيح	المفردة				
أ-1-10-1	19-18	2	1	أ	1				
ب-1-10-1	31-30	2		ج	2				
ج-1-10-2	45-44	2	<table border="1" style="width: 100%; text-align: center;"> <tr> <td>K</td> <td>بداقي نقر الن</td> <td>الك</td> <td>معدية الن لجر</td> </tr> </table>	K	بداقي نقر الن	الك	معدية الن لجر	د	3
K	بداقي نقر الن	الك	معدية الن لجر						
د-2-10-2	41	2	85	ب	4				
م-1-10-9	67	2	عاد معدل نبضه طبيعياً في أقل من 6 دقائق.	د	5				
ب-1-10-3	92	2	الذرة تتكون من سحابة من الشحنة الموجبة.	ج	6				
1-10-3	97	2	$^{12}_6C$	أ	7				
ج-2-10-3	111	2	$AlCl_3$	د	8				
د-2-10-3	115-112	2	MR	ج	9				
هـ-3-10-3	142-138	2	إحلال مزدوج.	د	10				
و-3-10-3	144-143	2	$2HNO_3 + 2Ag \rightarrow 2AgNO_3 + H_2 \uparrow$	د	11				
ز-3-10-3	145	2	الكربون والهيدروجين.	ب	12				
24			المجموع						

تابع نموذج إجابة الامتحان التدريبي للصف العاشر
للعام الدراسي 1437/1436 هـ - 2016/2015 م
الفصل الدراسي الأول
المادة: العلوم

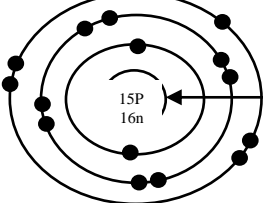
ثانياً: إجابة الأسئلة المقالية:-

إجابة السؤال الثاني					الدرجة الكلية : (12) درجة		
الجزئية	المفردة	الإجابة الصحيحة			الدرجة	الصفحة	المخرج التعليمي
أ	1	نوع الإصابة الالتواء	السبب تمزق الاربطة	مثال اصابة الكاحل في القدم	لكل خانة $\frac{1}{2}$ المجموع 2	23-22	1-10-7-ب
	2	الانزلاق	ابتعاد العظم عن المفصل	انزلاق عظمة الساعد عن مكانها	$\frac{1}{2}$ $\frac{1}{2}$	36	2-10-2-ج
ب	1	2) الأكتين 3) الميوسين			$\frac{1}{2}$ $\frac{1}{2}$	29-28	أ-1-10-2
	2	تضيق المنطقة شبة المضينة وتقتصر طول القطعة للحمية و يزداد سمكها			1		
	3	- انبساط التعليل: تباعد حاجزي (z) تباعد الاكتين عن الميوسين ويقل السمك ويزداد الطول.			$\frac{1}{2}$ $\frac{1}{2}$		
ج	4	1- (A)- هشاشه في العظم. (B)- سليم من الهشاشة (عظم طبيعي). 2- لاكتساب الجسم فتامين D اللازم نمو العظام.			$\frac{1}{2}$ $\frac{1}{2}$ 1	23-22 42	1-10-7-ب
	1	أ- العلم الذي يدرس المواد الغذائية وكيفية استفادة الجسم منها ب- التخلص من الفضلات التي لا يحتاجها الجسم لضمان اتزان الجسم.			1 1	41 70	2-10-2-د 1-10-2-ج
ج	2	أ- ميكانيكي (حركي) أو كيميائي التعليل لتمزيق أو لتقطيع الطعام أو لطحنة أو لترطيبه . ب- دفع الطعام عبر القناة الهضمية.			$\frac{1}{2}$ $\frac{1}{2}$ 1	49 50	2-10-2-د

يتبع/3

(3)

تابع نموذج إجابة الامتحان التدريبي للصف العاشر
للعام الدراسي 1437/1436 هـ - 2016/2015 م
الفصل الدراسي الأول
المادة: العلوم

الدرجة الكلية : (12) درجة			إجابة السؤال الثالث				
المخرج التعليمي	الصفحة	الدرجة	الإجابة الصحيحة			المفردة	الجزئية
1-10-2-ز	65	$\frac{1}{2}$	(أ)- الشرايين.			1	
	65	$\frac{1}{2}$	(ب)- الاوردة.				
	65	$\frac{1}{2} + \frac{1}{2}$	(ب) لأنه يمنع ارتداد الدم للخلف.			2	
2-10-2-ح	75	1	أ- الفشل الكلوي.			3	أ
2-10-2-و	66	$\frac{1}{2}$	160- الضغط داخل الشرايين عند انقباض البطينان.				
		$\frac{1}{2}$	100- الضغط عند انبساط البطينان .				
2-10-2-و	99-98 دليل المعلم	1	1 مل من الدم يحتوي على 4-11 مليون خلية. 10مل من الدم يحتوي على ؟ بالضرب التبادلي $10(11-4) = 40-110$ مليون خلية			4	
1-10-3	99-97	1 1				1	ب
1-10-3-ب	97	$\frac{1}{2} + \frac{1}{2}$	عدد البروتونات	عدد الإلكترونات	الأيون	2	
			27	29	${}_{29}^{63}\text{Cu}^{+2}$		
2-10-3	-108 126	$\frac{1}{2}$				Z	ج
		$\frac{1}{2}$				A	
		$\frac{1}{2}$				R	
		$1\frac{1}{2}$				G , R , Z	
		$\frac{1}{2}$				Y	
		$\frac{1}{2}$				X	

(4)
تابع نموذج إجابة الامتحان التدريبي للصف العاشر
للعام الدراسي 1437/1436 هـ - 2016/2015 م
الفصل الدراسي الأول
المادة: العلوم

الدرجة الكلية : (12) درجة				إجابة السؤال الرابع	
المخرج التعليمي	الصفحة	الدرجة	الإجابة الصحيحة	المفردة	الجزئية
د-2-10-3	143	1/2	XOH -1 Y(OH) ₂ -4 ZPO ₄ -8	1	أ
		1/2	رابطة أيونية.	2	
		1/2 1/2	قاعدي. بسبب وجود مجموعة (OH).	3	
ز-3-10-3	145	1	1- دراسة المركبات التي تحتوي على الكربون.	1	ب
ح-3-10-3	146	1	عدد أفوجادرو من الوحدات مثل كمية المادة التي تحتوي من الدقائق بقدر ما يحتويه 12g من الكربون - 12 .	2	
و-3-10-3	-136 137	2	$NH_4NO_3 \rightarrow N_2O + 2H_2O$ ملاحظة: درجة لكتابة رموز المعادلة ودرجة للوزن الصحيح.	1	ج
د-3-10-3	135	1	ماص للحرارة.	2	
هـ-3-10-3	139	1	تفكك (تحلل).	3	
ط-3-10-3	-147 148	1 1 1/2 1/2	الكتلة المولية لـ (NH ₄ NO ₃) = (4×1)+(2×14)+(3×16) = 80 g/mol = عدد المولات = الكتلة ÷ الكتلة المولية 80 ÷ 25 = 0.31 مول.	4	

انتهى نموذج الإجابة