



امتحان مادة : العلوم

للف : الثامن

للعام الدراسي ١٤٣٨/١٤٣٩ هـ - ٢٠١٧/٢٠١٨ م

الدور الأول - الفصل الدراسي الأول

- زمن الامتحان : (ساعة ونصف) ● عدد صفحات أسئلة الامتحان: (٦) صفحات.
- الإجابة في الدفتر نفسه .

اسم الطالب	
الصف	المدرسة

التوقيع بالاسم		الدرجة		السؤال
المصحح الثاني	المصحح الأول	بالحروف	بالأرقام	
				١
				٢
				٣
				٤
مراجعة الجمع	جمعه			المجموع
				المجموع الكلي

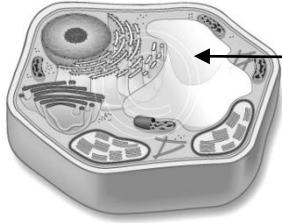
(١)

المادة : العلوم الصف : الثامن الدور الأول - الفصل الدراسي الأول
العام الدراسي ٢٠١٧/٢٠١٨م

أجب عن جميع الأسئلة الآتية

السؤال الأول: ضع دائرة حول رمز الإجابة الصحيحة لكل مفردة من المفردات الآتية:

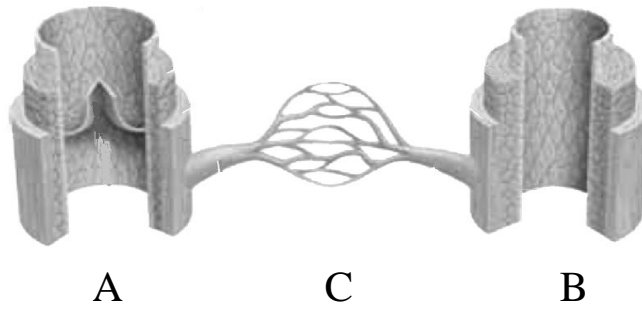
١- يوضح الشكل المجاور خلية نباتية . ما وظيفة الجزء المشار اليه بالرمز (x) ؟



(x)

- أ- صنع الغذاء
- ب- إنتاج الطاقة
- ج- تخزين الغذاء
- د- حماية الخلية

٢- الشكل أدناه يوضح ثلاثة أنواع من الأوعية في جسم الإنسان . ما البديل الصحيح الذي يمكن إستنتاجه؟



A

C

B

الإستنتاج	رمز الوعاء الدموي	
يتحمل ضغط الدم	A	أ
يتكون من عدة طبقات خلوية	C	
يتحمل ضغط الدم	B	ب
يتم فيه تبادل المواد الغذائية والفضلات	C	
يتكون من طبقة خلوية واحدة	A	ج
يتم فيه تبادل المواد الغذائية والفضلات	C	
يوجد به صمام يمنع رجوع الدم للوراء	B	د
يتكون من عدة طبقات خلوية	C	

(٢)

المادة: العلوم الصف: الثامن الدور الأول - الفصل الدراسي الأول

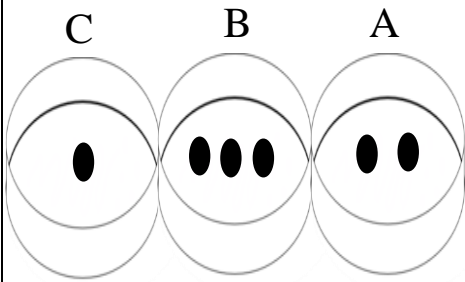
العام الدراسي ٢٠١٧/٢٠١٨م

تابع السؤال الأول:

٣- توضح القائمة أدناه خطوات تكاثر أحد الفيروسات . ما التسلسل الصحيح لعملية التكاثر بعد مرحلة إتصاق الفيروس بالخلية؟

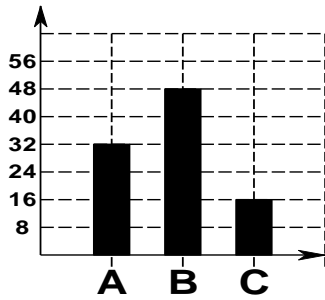
A	يدخل الكرموسوم الفيروسي إلى نواة الخلية .
B	يستولي الفيروس على الخلية، ويرغمها على صنع الكثير من الأغلفة البروتينية .
C	يثقب الفيروس الخلية ويدخل الكرموسوم الفيروسي .
D	تتشكل فيروسات جديدة .

- أ - A ← B ← C ← D
ب - A ← C ← B ← D
ج - C ← A ← B ← D
د - D ← A ← B ← C



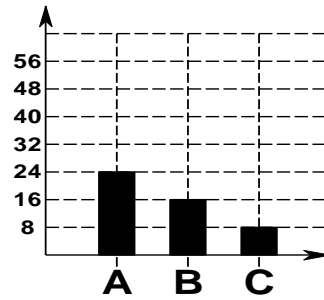
٤- يوضح الشكل المجاور ثلاثة أطباق بها أعداد مختلفة من البكتيريا . بعد مرور ساعة من الزمن ومع توفر الظروف المناسبة لتكاثر البكتيريا . ما الرسم البياني الصحيح الذي يمثل الأطباق الثلاثة ؟

اعداد البكتيريا



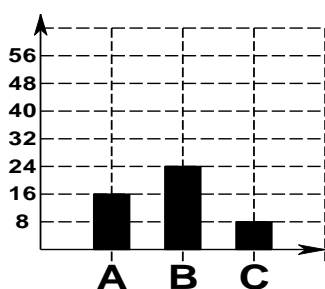
ب -

اعداد البكتيريا



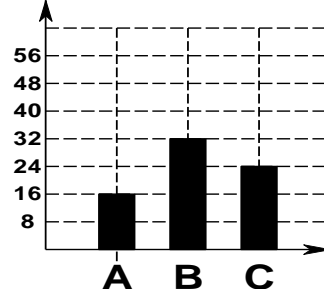
أ -

اعداد البكتيريا



د -

اعداد البكتيريا



ج -

(٣)

المادة : العلوم الصف : الثامن الدور الأول - الفصل الدراسي الأول
العام الدراسي ٢٠١٧/٢٠١٨م

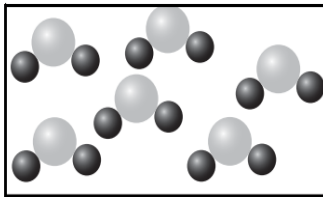
تابع السؤال الأول:

٥ - الشكل المقابل يوضح التركيب الجزيئي لمادة توجد داخل الوعاء .
أي البدائل الآتية تصف هذا التركيب ؟

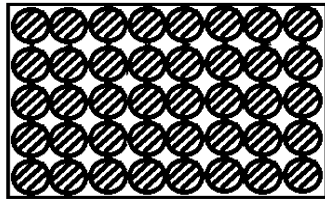


القوى الكهرومغناطيسية	حركة الجزيئات	
كبيرة جداً	عشوائية	أ
ضعيفة	عشوائية	ب
كبيرة جداً	إهتزازية	ج
ضعيفة	إهتزازية	د

٦ - الشكل المقابل يوضح نموذجين لمادتين مختلفتين (س) و (ص) .
أي العبارات الآتية تصف النموذجين بشكل صحيح ؟



ص



س

- أ - (س) عنصر و (ص) مادة صلبة.
ب - (س) عنصر و (ص) مركب .
ج - (س) مركب و (ص) عنصر .
د - (س) مركب و (ص) غاز .

٧ - أي البدائل الآتية تصف تمدد المعادن بالحرارة ؟

- أ - تقل عدد جزيئات المعدن .
ب - تقل حجم جزيئات المعدن .
ج - تزيد المسافة بين جزيئات المعدن .
د - تزيد قوى التماسك بين جزيئات المعدن .

٨ - ما هي نسبة العناصر المثوية لمعدل NPK للسماذ المستخدم لإنبات ونمو الجذور ؟

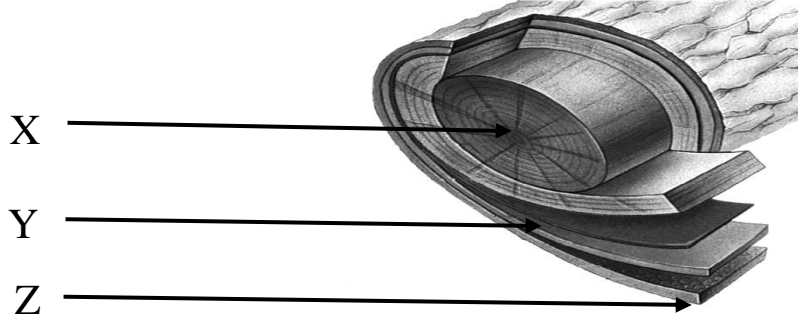
- أ - $(P) < (N) < (K)$.
ب - $(N) < (P) < (K)$.
ج - $(K) < (P) < (N)$.
د - $(K) = (P) = (N)$.

(٤)

المادة : علوم الصف : الثامن الدور الأول - الفصل الدراسي الأول
العام الدراسي ٢٠١٧/٢٠١٨ م

السؤال الثاني :

أ - الشكل التالي يوضح تركيب أنسجة النبات . ادرسه جيدا ثم أجب عن جميع الأسئلة التالية:



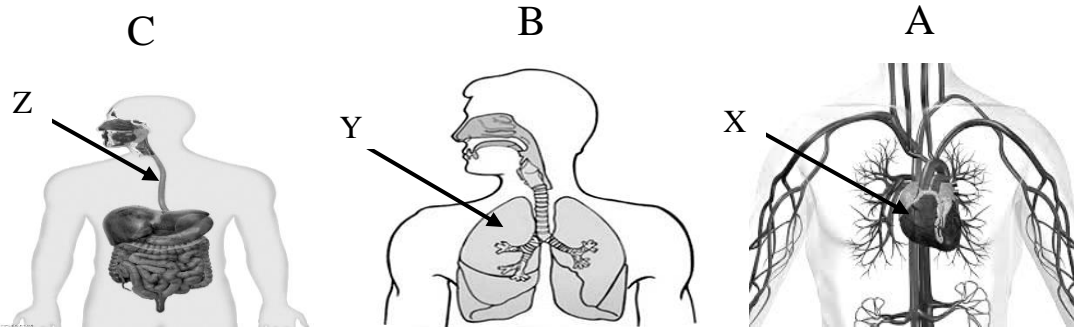
١ - ما المقصود بالنسيج ؟

.....
.....

٢ - أكمل الجدول الآتي :

الوظيفة	اسم النسيج
.....	X يمثل.....
.....	Y يمثل.....
.....	Z يمثل.....

ب - توضح الأشكال التالية ثلاثة أجهزة من جسم الإنسان، ادرسها جيدا ثم أجب عن الأسئلة التالية :



١- يتصل الجهاز (A) بالجهاز (B) عن طريق

٢- ما المرض الذي يصيب الجزء (Y) ؟

٣ - سم الأجزاء المشار إليها بالرموز الآتية :

.....-X

.....-Z

٤ - للألياف أهمية كبيرة للجهاز (C) . اذكر أهمية واحدة ؟

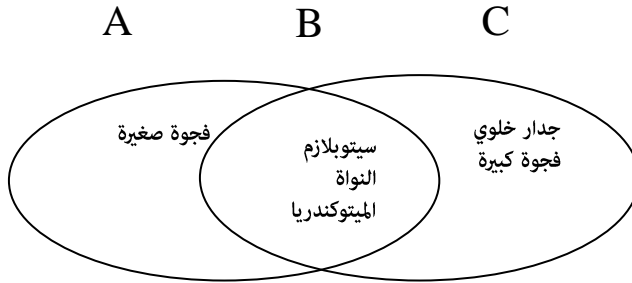
.....

(5)

المادة : العلوم الصف : الثامن الدور الأول - الفصل الدراسي الأول
العام الدراسي ٢٠١٧/٢٠١٨م

تابع السؤال الثاني :

ج - الشكل فن المجاور يوضح مكونات الخلايا النباتية والحيوانية . ادرسه جيداً ثم أجب عن جميع الأسئلة التالية :



١- أي الرموز يمثل خلية نباتية : A B C [إختار البديل الصحيح]
اعط دليلا واحدا على إجابتك؟

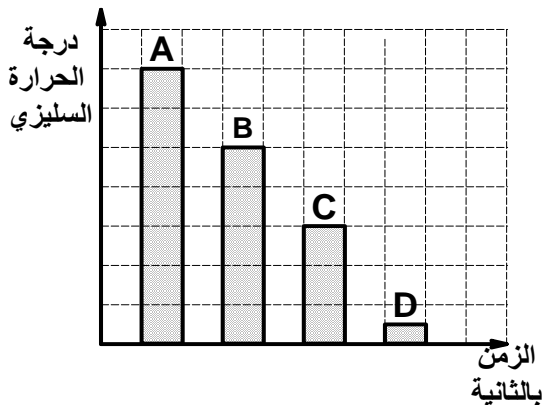
٢ - ماذا تتوقع أن يحدث عند اختفاء عضية الميتوكوندريا من هذه الخلايا ؟

٣ - فسر : "الخلايا النباتية أكثر قوة وصلابة من الخلايا الحيوانية" .

٤ - اشرح أهمية الكلوروفيل (الخيضور) ؟

السؤال الثالث :

أ - الرسم البياني يمثل أربعة رموز مواد مختلفة تم تعريضها للحرارة خلال فترة زمنية معينة .
ادرسه جيداً ثم أجب عن الأسئلة التالية :



١ - أي الرموز توضح المادة الأكثر توصيلاً للحرارة ؟

٢ - ما رمز المادة رديئة التوصيل للحرارة ؟

٣ - إذا أردنا صناعة مجس حراري فما رمز المادة المناسب
إستخدامه لصناعة هذا المجس ؟

وضح سبب إختيارك :

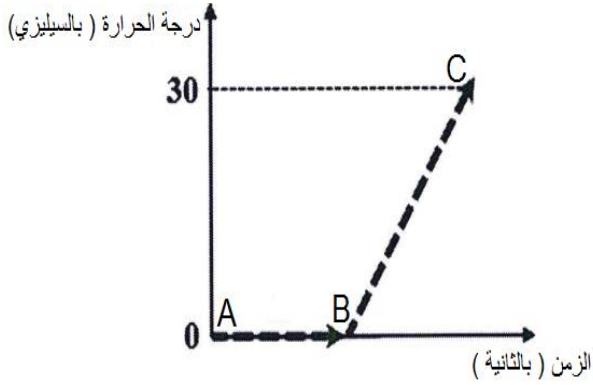
(٦)

المادة : العلوم الصف : الثامن الدور الأول - الفصل الدراسي الأول

العام الدراسي ٢٠١٧/٢٠١٨م

تابع السؤال الثالث :

ب - يوضح الرسم البياني المقابل تسخين كمية من الثلج لتحويله إلى ماء .
ادرسه ثم أجب عن الأسئلة الآتية :



١- ماذا تسمى عملية تحويل الثلج إلى ماء ؟

.....

٢- ما حالة المادة خلال الفترات الآتية :

- الفترة من A إلى B ؟

.....

- الفترة من B إلى C ؟

.....

٣- علل عدم إرتفاع درجة الحرارة في الفترة من A إلى B ؟

.....

ج - استخدم المواد الكيميائية المناسبة في الجدول أدناه للإجابة على الأسئلة التي تليه :

الفلور	$C_6H_{12}O_6$	الكربوهيدرات	السماذ الصناعي
SO_4^{-2}	مبيد D.D.T	H_2O	اليود

١- المادة التي تذوب فيها معظم المركبات وتتفكك إلى أيونات هي

٢- مادة تدخل في تكوين هرمون الغدة الدرقية في جسم الإنسان هي

٣- المادة التي تمثل أيون هي

٤- مادة تتسبب في عملية التكبير البيولوجي هي

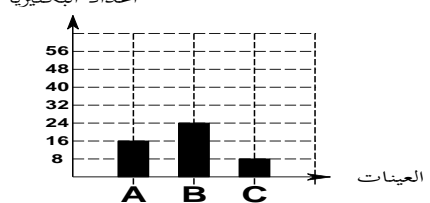
انتهت الأسئلة مع الدعاء للجميع بالتوفيق والنجاح.



نموذج إجابة امتحان الصف الثامن
للعام الدراسي ١٤٣٨/١٤٣٩ هـ - ٢٠١٧/٢٠١٨ م
الدور الأول - الفصل الدراسي الأول

المادة: علوم الدرجة الكلية: (٤٠) درجة.
تنبيهه: نموذج الإجابة في (٣) صفحات.

أولاً: إجابة السؤال الموضوعي:

إجابة السؤال الأول					
المخرجات التعليمية	الصفحة	الدرجة	الإجابة	البديل الصحيح	المفردة
ج ١٤٨٤١	٢٥	٢	تخزين الغذاء	ج	١
أ ١٤٨٤٢ ج ١٤٨٤٢	٦٤	٢	يتحمل ضغط الدم يتم فيه تبادل المواد الغذائية والفضلات	B C	ب
ب ١٤٨٤٦ م ١٤٨٤٨	٥١	٢	D ← B ← A ← C	ج	٣
ز ١٤٨٤١	٥٦	٢	اعداد البكتيريا 	د	٤
هـ ١٤٨٤٤	٨٧-٨٦	٢	عشوائية ضعيفة	ب	٥
أ ١٤٨٤٣	١٣٢- ١٣٣	٢	(س) عنصر و(ص) مركب .	ب	٦
د ١٤٨٤٤	١٠+١٠٤ ٥	٢	تزيد المسافة بين جزيئات المعدن	ج	٧
د ١٤٨٤٣ م ١٤٨٤٥	١٤٢	٢	(P) < (N) و (K)	أ	٨
١٦		المجموع			

(٢)

تابع نموذج إجابة امتحان الصف الثامن
للعام الدراسي ١٤٣٨/١٤٣٩ هـ - ٢٠١٧/٢٠١٨ م
الدور الأول - الفصل الدراسي الأول
المادة : علوم

ثانيا: إجابة الأسئلة المقالية:

الدرجة الكلية: (١٢) درجة				إجابة السؤال الثاني		
المخرج التعليمي	الصفحة	الدرجة	الإجابة الصحيحة	المفردة	الجزئية	
ط ١،٨،١	٥٨	١	مجموعة الخلايا التي تحمل نفس الشكل وتقوم بنفس الوظيفة	١		
ط ١،٨،١	٥٨	٣ درجات ٢/١ درجة لكل جزئية	الوظيفة	اسم النسيج	٣	أ
			ينقل الماء والأملاح التي تمتصها الجذور عبر النبات	X تمثل نسيج الخشب		
			يقوم بنقل المواد الغذائية كالجلوكوز من الأوراق إلى جميع أجزاء النبات	Y تمثل نسيج اللحاء		
			يحمي الجزء الخارجي من النبات	Z تمثل نسيج البشرة		
أ ١،٨،٢ د ١،٨،٢	٦٦ - ٦٣	١	الحويصلات الهوائية	١		
و ١،٨،٢	٦٦ - ٦٣	١	سرطان الرئة أو انتفاخ الرئة	٢		
ج ١،٨،٢	٦٦ - ٦٣	٢/١ ٢/١	X تمثل القلب Z تمثل المرئ	٣	ب	
و ١،٨،٢	٦٦ - ٦٣	١	تساعد على هضم الطعام تنظيف جدران الجهاز الهضمي تسهيل إخراج الفضلات (يكتفى بذكر أهمية واحدة)	٤		
و ١،٨،١	٢٨ - ٢٤	٢/١ ٢/١	C بسبب وجود الجدار الخلوي أو بسبب وجود البلاستيدات الخضراء	١		
ج ١،٨،٢	٢٨ - ٢٤	١	الميتوكوندريا وظيفتها تزويد الخلية بالطاقة لذلك لن تستطيع الخلية إنتاج الطاقة	٢		
ج ١،٨،٢	٢٨ - ٢٤	١	بسبب وجود جدار الخلية	٣	ج	
ج ١،٨،٢	٢٨ - ٢٤	١	تمكن الخلايا من صنع غذائها بنفسها باستخدام أشعة الشمس	٤		

(٣)

تابع نموذج إجابة امتحان الصف الثامن
للعام الدراسي ١٤٣٨/١٤٣٩ هـ - ٢٠١٧/٢٠١٨ م
الدور الأول - الفصل الدراسي الأول
المادة : علوم

تابع ثانيا: إجابة الأسئلة المقالية:

الدرجة الكلية: (١٢) درجة				إجابة السؤال الثالث	
المخرج التعليمي	الصفحة	الدرجة	الإجابة الصحيحة	المفردة	الجزئية
ج ١٠٨٠٤	٩٣	١	A	١	أ
ج ١٠٨٠٤	٩٣	١	D	٢	
ح ٢٠٨٠٤	١١٥ ١١٦	١ ١	A لأن المجسات الحرارية يجب ان تصنع من معادن جيدة التوصيل الحراري للتحسس من أي إرتفاع في درجات الحرارة .	٣	
هـ ١٠٨٠٤	١١٠	١	عملية إنصهار	١	ب
هـ ١٠٨٠٤	١١٠	١ ١	- سائلة وصلبة - سائلة	٢	
هـ ١٠٨٠٤	١١٠	١	لأن الطاقة الحرارية خلال هذه الفترة تستهلك في إضعاف القوى الكهرومغناطيسية بين جزيئات المادة الصلبة وزيادة المسافة بينها	٣	
ج ١٠٨٠٣	١٣٤	١	H ₂ O	١	ج
أ ١٠٨٠٣	١٣٩	١	اليود	٢	
ج ١٠٨٠٣	١٣٤	١	SO ₄ ⁻²	٣	
ج ٣٠٨٠١	١٤٨	١	مبيد D.D.T	٤	

نهاية نموذج الإجابة