



امتحان الصف الثامن

للعام الدراسي ١٤٣٧/١٤٣٨ هـ - ٢٠١٦/٢٠١٧ م  
الدور الأول - الفصل الدراسي الأول

● المادة: العلوم ● عدد صفحات أسئلة الامتحان: ( ٦ ) صفحات.

● زمن الإجابة: ساعة ونصف ● الإجابة في الورقة نفسها.


اسم الطالب	
الصف	المدرسة

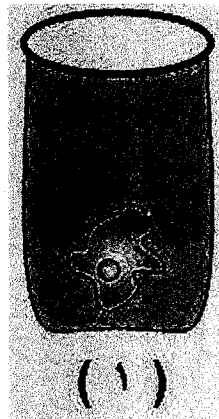
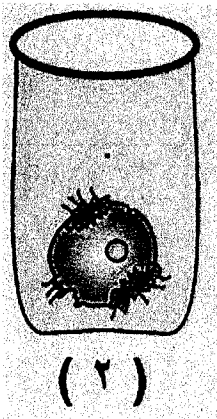
التوقيع بالاسم		الدرجة		السؤال
المصحح الثاني	المصحح الأول	بالحروف	بالأرقام	
				١
				٢
				٣
				٤
مراجعة الجمع	جمعه			المجموع
				المجموع الكلي

أجب عن جميع الأسئلة الآتية

السؤال الأول: ضع دائرة حول رمز الإجابة الصحيحة لكل مفردة من المفردات الآتية:

- ١- التركيب الذي يزود الخلية بالطاقة هو :  
 أ- النواة      ب- الفجوة      ج- الميتوكوندريا      د- الرايبوسومات

٢- عند وضع الخلية  في محلول (١) و خلية أخرى مشابهة لها في محلول (٢) ، تأثرت الخلايا كما في الشكل ، البديل الصحيح والذي يوضح تركيز المحاليل فيما يلي هو :



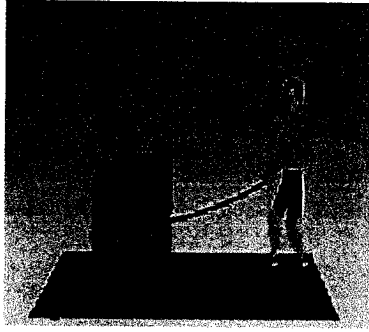
المحلول	المحلول	البدائل
(٢)	(١)	
١%	٤%	أ
٤%	١%	ب
٢%	٢%	ج
٤%	٢%	د

٣- الترتيب الصحيح للتركيب التالية من الأكبر إلى الأصغر تعقيدا هو :

- أ- النسيج ← الخلية ← العضو ← الجهاز  
 ب- الجهاز ← النسيج ← العضو ← الخلية  
 ج- الجهاز ← العضو ← النسيج ← الخلية  
 د- الخلية ← العضو ← النسيج ← الجهاز

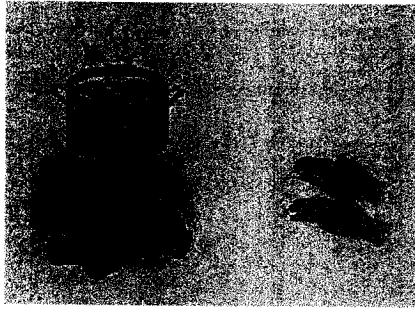
تابع السؤال الأول:

- ٤- إذا علمت أن نصف قطر مجال الرؤية للعدسة تساوي ٢٠ ملليمتر وتظهر ٢٠ خلية ضمن مجال الرؤية ، فإذا أصبح قطر مجال الرؤية ١٠ ملليمتر فإن عدد الخلايا التي يمكن رؤيتها في مجال الرؤية يساوي :
- أ- ٤٠      ب- ٢٠      ج- ١٠      د- ٥
- ٥- من خلال الشكل المقابل يتم إنتاج الحرارة عن طريق :



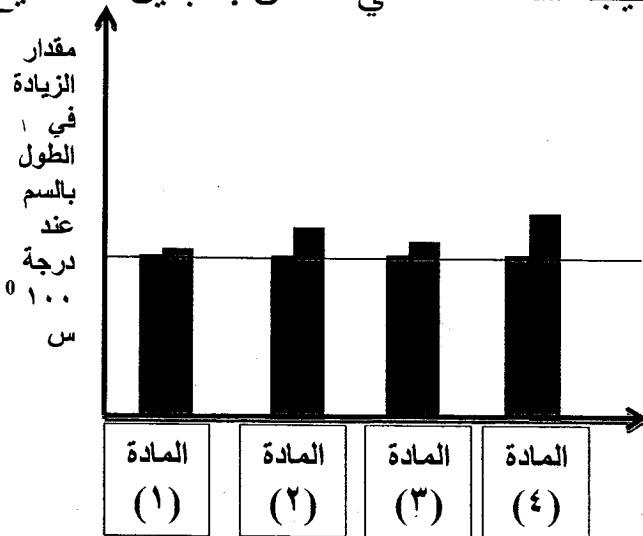
- أ- الثني  
ب- الاحتكاك  
ج- الطرق  
د- الضغط

- ٦- طرق انتقال الطاقة الحرارية الموضحة في الشكل المقابل هي :



- أ- التوصيل فقط  
ب- الحمل الحراري والاشعاع فقط  
ج- التوصيل والاشعاع والحمل الحراري  
د- الاشعاع فقط .

- ٧- المخطط المقابل يمثل أربعة مواد بطول ١٠٠ سم لكل منها ، تم تسخينها إلى درجة ١٠٠<sup>0</sup> س ، فتغيرت أطوالها نتيجة التمدد كما في الشكل . البديل الصحيح فيما يلي هو :



البدائل	الجزئيات الأكثر تماسكا	الجزئيات الأقل تماسكا
أ	١	٤
ب	٢	٢
ج	٤	١
د	١	٢

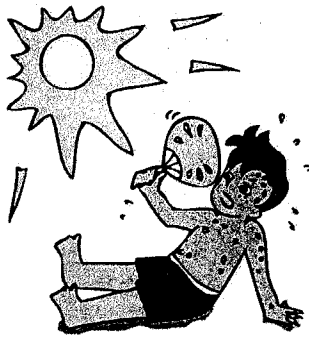
تابع السؤال الأول:

٨- البديل الصحيح والذي يوضح المادة التي تتغير عند هضمها في جسم الكائن الحي هو :

البدائل	المادة	المصدر	أحد أدوارها في جسم الكائن الحي
أ	الكربوهيدرات	اللحم	انتاج الطاقة
ب	الأملاح	التربة	تكوين العظام والأسنان
ج	الدهون	الأرز	بناء جدار الخلايا
د	البروتينات	البيض	بناء أنسجة الجسم

السؤال الثاني: أجب عن الأسئلة التالية .

أ- ادرس الشكل الذي أمامك ثم أجب عن الأسئلة التالية :  
 (١) ما هي الأجهزة التي تتحكم في انفعالات الطفل وتعمل على تنسيقها ؟



.....

.....

(٢) لماذا يتعرق جسمه ؟

.....

.....

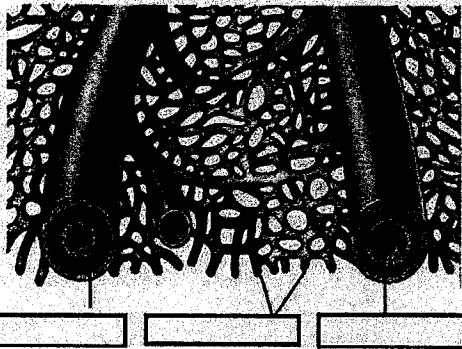
(٣) إذا نقل هذا الطفل إلى غرفة مكيفة ، اذكر تغير واحد يحدث في جسمه

.....

.....

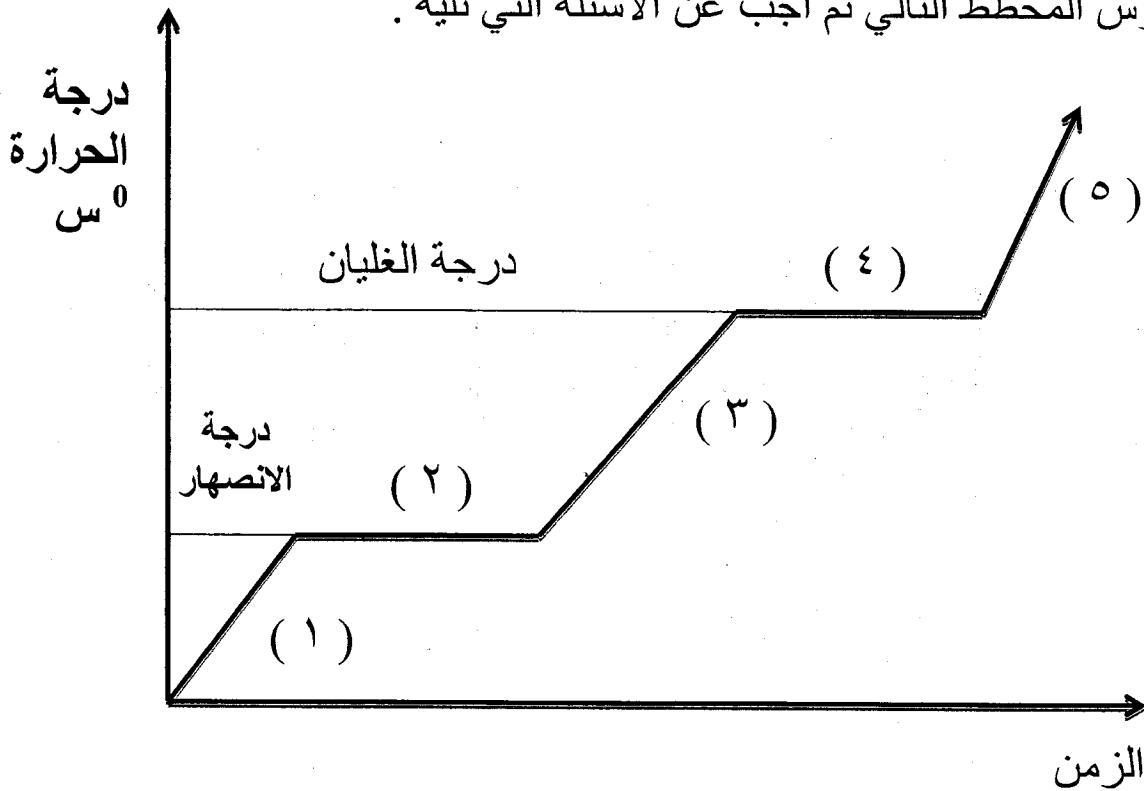
تابع السؤال الثاني :

ب- ادرس الشكل المقابل ثم أجب عن الأسئلة التالية :



- (١) أكتب على الشكل أنواع الأوعية الدموية
  - (٢) أي الأوعية تتكون جدرانها من طبقة خلوية واحدة من النسيج الطلائي؟
- .....

ج- ادرس المخطط التالي ثم أجب عن الأسئلة التي تليه .



(١) ماذا يحدث لدرجة الحرارة عند النقطة (٢) و (٤)؟

.....

(٢) ماذا يحدث عن النقطة :

..... : (٢)

..... : (٤)

(٣) ما نوع حالة المادة عند النقطة (٥)

.....

**السؤال الثالث : أجب عن الأسئلة التالية**

أ- ادرس الجدول التالي والذي يوضح كميات مختلفة من الماء تم تسخينه إلى درجات حرارة معينة ثم أجب عن الأسئلة التي تليه :

الكأس	أ	ب	ج	د
حجم الماء (مل)	١٠٠	٢٠٠	١٠٠	٢٠٠
درجة الحرارة	٦٠ <sup>0</sup> س	٧٠ <sup>0</sup> س	٣٤٣ درجة مطلقاً	٣٦٣ درجة مطلقاً

(١) أي الكؤوس اكتسب طاقة حرارية أكبر ؟ ولماذا ؟

.....

(٢) ما العلاقة بين درجة الحرارة والطاقة الحرارية ؟

.....

(٣) قم بتحويل وحدة قياس درجة الحرارة في ( أ و ب ) لتكون مثل ( ج و د )

.....

.....

.....

(٤) ما هي طريقة انتقال الحرارة في داخل الكأس ؟

.....

ب- صنف المواد التالية الى مواد عضوية ومواد غير عضوية ( ملح الطعام - الكربوهيدرات - الدهون - كلوريد الكالسيوم )

مواد غير عضوية	مواد عضوية

تابع السؤال الثالث :

ج- زرع طالب بذرتي نبات تفاح في اصيصين بهما سماد صناعي مختلف في نسب العناصر NPK ، فكانت النتيجة كما في الشكل ( تم تثبيت الإضاءة وكمية الماء ) .



(١) ما هو العنصر المستخدم بشكل أقل ؟ وفي أي إصيص ؟ وضح سبب اختيارك .

.....

(٢) يحتوي ثمار التفاح على عنصر مهم يدخل في تكوين خلايا الدم الحمراء . ما اسم هذا العنصر ؟

.....

(٣) ما اسم المبيد الحشري والذي تم حظر استخدامه في معظم دول العالم بسبب اضراره بالبيئة ؟

.....



نموذج إجابة امتحان الصف الثامن  
للعام الدراسي ١٤٣٧ / ١٤٣٨ هـ - ٢٠١٦ / ٢٠١٧ م  
الفصل الدراسي الأول - الدور الأول

الدرجة الكلية : ( ٤٠ ) درجة

المادة : العلوم

تنبيه : نموذج الإجابة في ( ٤ ) صفحات

أولاً : إجابة السؤال الموضوعي :

الدرجة الكلية : ( ١٦ ) درجة		إجابة السؤال الأول			
المخرج التعليمي	الصفحة	الدرجة	الإجابة	البديل الصحيح	المفردة
ج ١-٨-١	٢٦	٢	الميتوكوندريا	ج	١
ح ١-٨-١	٤٥-٣٦	٢	المحلول (١) ٤% المحلول (٢) ١%	أ	٢
ط ١-٨-١	٥٩-٥٨	٢	العضو..النسيج..الخلية الجهاز..	ج	٣
م ١-٨-٦ ب ج	٢٣	٢	٥	د	٤
أ ٢-٨-٤	١١٢	٢	الاحتكاك	ب	٥
ب ١-٨-٤	١٠١-٩٨	٢	التوصيل- الحمل الحراري والاشعاع	ج	٦
د ١-٨-٤	١٠٥	٢	الاكثر تماسكا (١) الاقل تماسكا (٤)	أ	٧
أ ١-٨-٣	١٣٩-١٣٧	٢	البروتينات- البيض- بناء أنسجة الجسم	د	٨
الدرجة ( ١٦ )		المجموع			



( ٢ )

تابع نموذج إجابة امتحان الصف الثامن  
للعام الدراسي ١٤٣٧ / ١٤٣٨ هـ - ٢٠١٦ / ٢٠١٧ م  
الفصل الدراسي الأول - الدور الأول  
المادة : العلوم

ثانياً : إجابة الأسئلة المقالية :-

الدرجة الكلية : ( ١٢ ) درجة			إجابة السؤال الثاني		
المخرج التعليمي	الصفحة	الدرجة	الإجابة الصحيحة	المفردة	الجزئية
١-٨-٢ هـ	٦٨-٦٧	٢	الجهاز : العصبي والهرموني ( درجة واحدة لكل جهاز )	١	أ
		١	لأنه يعمل على تبريد الجسم من خلال تبخره من على سطح الجلد	٢	
		١	- ترتجف العضلات لتوليد الحرارة - لا يحدث تعرق - تنقبض الشعيرات الدموية ( يكتفى بذكر تغير واحد فقط )	٣	
١-٨-٢ ج	٦٤	٣ درجات	 <p>لا يعطى الدرجة اذا عكس بين الشريان والوريد درجة لكل اجابة صحيحة .</p>	١	ب
		١	الشعيرات الدموية	٢	
١-٨-٤ هـ	١١٠	١	تبقى ثابتة	١	ج
		٢	( ٢ ) ينصهر جميع الثلج ( ٤ ) يتبخر كل الماء ( درجة لكل اجابة صحيحة )	٢	
		١	بخار أو غاز	٣	

( ٣ )

تابع نموذج إجابة امتحان الصف الثامن  
للعام الدراسي ١٤٣٧ / ١٤٣٨ هـ - ٢٠١٦ / ٢٠١٧ م  
الفصل الدراسي الأول - الدور الأول  
المادة : العلوم

تابع ثانياً : إجابة الأسئلة المقالية :-

الدرجة الكلية : ( ١٢ ) درجة			إجابة السؤال الثالث		
المخرج التعليمي	الصفحة	الدرجة	الإجابة الصحيحة	المفردة	الجزئية
٤-٨-١ أ	٨٨	١	د ( ٢١١ ) ، لأن درجة حرارة التسخين هي الأعلى وكمية الماء هي الأكبر ( ٢١١ )	١	أ
	٩٢	٢	درجة الحرارة تعتبر مقياساً لمتوسط طاقة جزيئات <u>المادة</u> . أو كلما زادت الطاقة الحرارية المكتسبة زادت درجة <u>الحرارة</u> . أو تعتمد سخونة أو برودة الجسم على كمية الطاقة <u>الحرارية التي يكتسبها أو يفقدها الجسم</u> . ( أو أي اجابة يذكر فيها الطالب ان درجة الحرارة مقياس والحرارة طاقة ) .	٢	
		٢	أ) $٣٣٣ = ٢٧٣ + ٦٠$ درجة مطلقة ( كلفن ) ب) $٣٤٣ = ٢٧٣ + ٧٠$ درجة مطلقة ( كلفن )	٣	
٤-٨-١ ج	٩٧	١	الحمل الحراري	٤	

( ٤ )

تابع نموذج إجابة امتحان الصف الثامن  
للعام الدراسي ١٤٣٧ / ١٤٣٨ هـ - ٢٠١٦ / ٢٠١٧ م  
الفصل الدراسي الأول - الدور الأول  
المادة : العلوم

تابع ثانياً : إجابة الأسئلة المقالية :-

ب	مواد عضوية		مواد غير عضوية	
	الكربوهيدرات	كلوريد الكالسيوم	ملح الطعام	الدهون
				( نصف درجة لكل اجابة صحيحة )
ج	١	العنصر الأقل : النيتروجين أو N ( نصف درجة ) الاصيص : ٢ ( نصف درجة ) لأن الساق قصير والاوراق أقل ( درجة ) ( اذا ذكر الساق أو الاوراق انها اقل يعطى الدرجة )		
	٢	الحديد أو Fe		
	٣	د.د.ت أو DDT		

(( نهاية نموذج الإجابة ))