



امتحان الصف الثامن
للعام الدراسي ١٤٣٥/١٤٣٦ - ٢٠١٤/٢٠١٥ م
الفصل الدراسي الأول - الدور الأول

عدد الصفحات : ثلاث ورقات
* الإجابة في الورقة نفسها

المادة : العلوم
الزمن : ساعة ونصف

		اسم الطالب
الشعبة		المدرسة

(التوقيع بالاسم)		الدرجة بالحروف (بالأحمر)	الدرجة بالأرقام بالأحمر	السؤال
المدقق (بالأخضر)	المصحح (بالأحمر)			
				١
				٢
				٣
	مراجعة الجمع والتشطيب (بالأزرق)	جمعه (بالأحمر)		المجموع الكلي

يعتمد ،،،

المعلم الأول

امتحان نهاية الفصل الدراسي الأول ٢٠١٤ / ٢٠١٥ م الدور الأول

المادة: العلوم
الدرجة: ٤٠ درجة

الصف: الثامن الأساسي
الزمن: ساعة ونصف

تنبيه: أجب عن جميع الأسئلة في نفس الورقة (الامتحان في ثلاث صفحات)

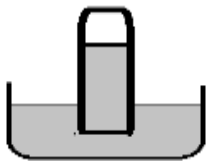
(١٦ درجة)

أولاً: الأسئلة الموضوعية:

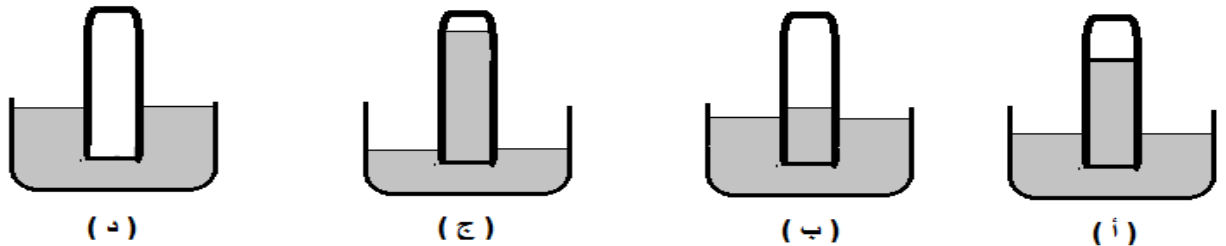
السؤال الأول: اختر الإجابة الصحيحة من بين البدائل المعطاة:

- ١- إذا علمت أن قطر مجال الرؤية في العدسة ذات القوة المتوسطة يساوي (٦) ملليمتر ، وكان حجم الجسم المراد رؤيته في الشريحة يساوي (٠.٢٥) ملليمتر ، فإن عدد الأجسام التي ستكون في قطر مجال الرؤية يساوي :
أ- ١.٥ ب- ٦.٢٥ ج- ٢٤ د- ١٥٠

- ٢- التركيب الذي يوجد في الخلية النباتية ولا يوجد في الخلية الحيوانية هو :
أ- جدار الخلية ب- غشاء الخلية ج- السيتوبلازم د- النواة



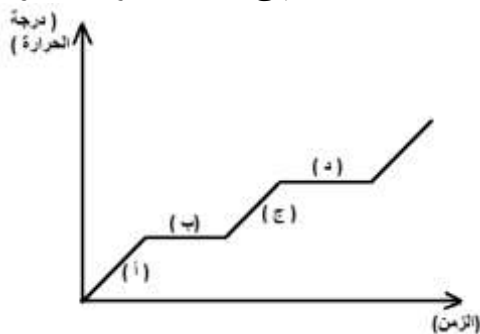
- ٣- عند وضع أنبوب به محلول ومغطى بغشاء نفاذ اختياري في كأس به محلول بتركيز معين كما في الشكل ، يكون تركيز محلول الأنبوب أكبر في :



- ٤- يتصل الجهاز الدوري بالأعضاء في الجهاز الهضمي عن طريق :
أ- الحويصلات ب- الخملات ج- الخلايا العصبية د- الخلايا الطلائية

- ٥- مكعب ثلج درجة حرارته (-٢٠ °س) ، تكون درجة الحرارة بالمقياس المطلق تساوي :
أ- ١٧٩ ب- ٢٥٣ ج- ٢٩٣ د- ٢٩٣-

- ٦- من خلال دراستك للمخطط البياني المقابل والذي يمثل تحول المادة من الحالة الصلبة إلى الحالة الغازية ، تكون حالة المادة سائلة في :



- أ- (ب) فقط
ب- (أ + ب)
ج- (ب + ج)
د- (ج + د)

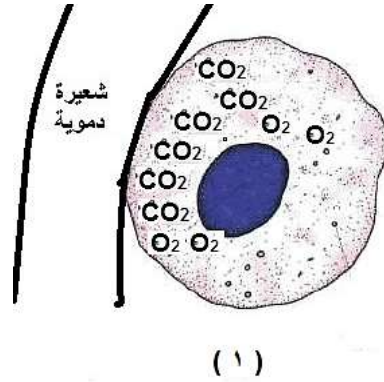
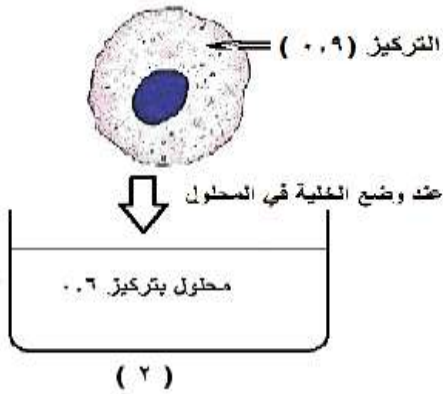
- ٧- عند كتابتك على الورقة بسرعة مستخدماً قلم الحبر الجاف ترتفع درجة حرارة رأس القلم وذلك ناتج من خلال عملية :
أ- الشد ب- الاحتكاك ج- الضغط د- الطرق

- ٨- العنصر الذي يدخل بشكل رئيسي في تكوين خلايا الدم الحمراء في الجسم هو :
أ- الماغنيسيوم ب- الصوديوم ج- الحديد د- اليود

بقية الأسئلة في الصفحة الثانية ،،،

ثانياً : الأسئلة المقالية :
السؤال الثاني :

(٢٤ درجة)
(١٢ درجة)



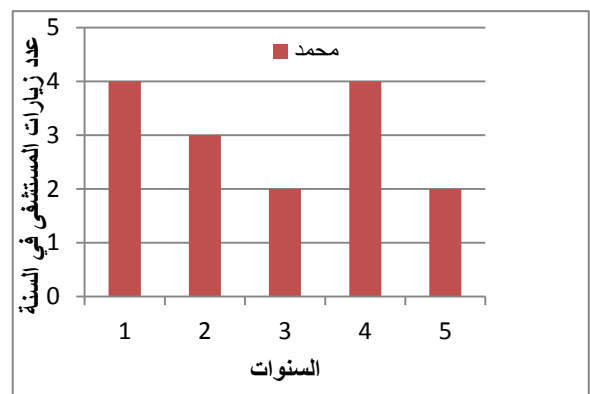
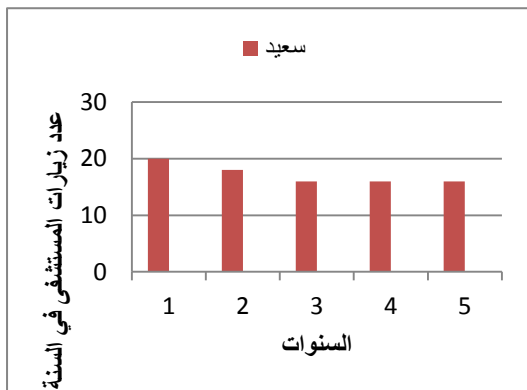
١- الشكل (١) يمثل عملية تبادل الغازات في الخلية .
الشكل (٢) وضع خلية في محلول .
ادرسهما ثم أكمل الجدول التالي

الشكل	اسم العملية	ماذا يحدث
١	انتقال الى خارج الخلية
٢	انتقال من إلى

٢- أكمل الجدول التالي بالمصطلحات التالية (وريد - شريان - شعيرة دموية) مع ذكر الجهاز الذي تنتمي إليه

تنتمي هذه الأوعية للجهاز	
تتكون جدرانها من طبقة واحدة من النسيج الطلائي
تتميز بجدار سميك
يوجد داخلها صمامات تمنع الدم من الرجوع للوراء

٣- ادرس المخططين البيانيين والذين يوضحان تكرار زيارة محمد وسعيد للمستشفى (علما بأنهما لا يعانيان من أمراض وراثية) ثم أجب عن الأسئلة التي تليهما .



- أ- أيهما تعتقد أنه قد يكون من المدخنين ؟
- ب- ماذا يحدث للجهاز العضلي والدوري اذا خرج محمد بملابس خفيفة في جو بارد ؟
الجهاز العضلي.....
الجهاز الدوري
- ج- اذكر اثنين من الممارسات التي يقوم الشخص الصحي .
.....
.....

بقية الأسئلة في الصفحة الثالثة ،،،

السؤال الثالث :

(١٢ درجة)



١- قام أحمد بصنع خزانة من الألومنيوم في فصل الشتاء كما في الشكل لحفظ أدواته الشخصية ووضعها في فناء المنزل معرضة لأشعة الشمس المباشرة . لاحظ في فصل الصيف وجود صعوبة في فتح وإغلاق الخزانة .
أ- لماذا وجد أحمد صعوبة في فتح وإغلاق الخزانة ؟

ب- ماذا تقترح عليه فعله ليسهل الفتح والغلق دون صنع خزانة أخرى ؟

٢- أجرت فاطمة تجربة في المختبر لدراسة الطاقة

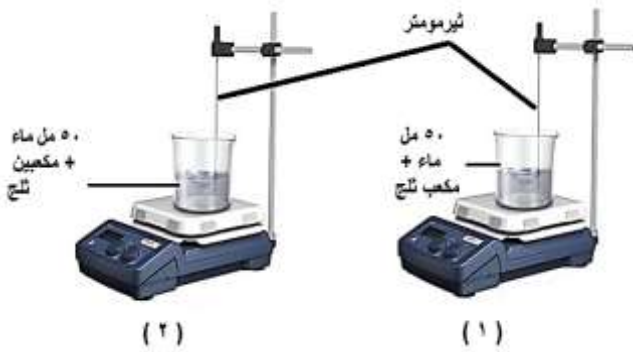
الحرارية كما في الشكل .. ادرسه جيدا ثم أجب عن الأسئلة التالية:

أ- عند تسخين الكأسين حتى درجة حرارة ٥٠ °س ، رقم الكأس الذي يكتسب كمية حرارة أكبر هو :
(١ ، ٢ ، ٢+١)

اختر الاجابة

ب- اذا اكتسب كلا الكأسين ١٠٠ جول من الحرارة ، رقم الكأس الذي تكون درجة حرارته أقل هو :

(١ ، ٢ ، ٢+١) اختر الاجابة



٣- أ - صنف المواد الكيميائية التالية إلى عناصر ومركبات (HCl ، Cl_2 ، O ، CO_2)
(C ، NH_3 ، Fe ، $NaCl$)

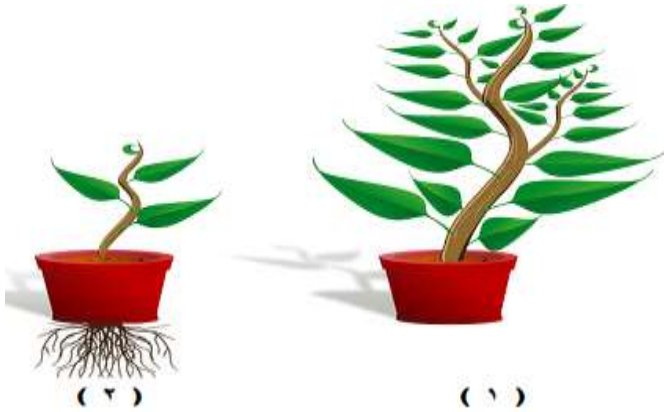
عناصر	مركبات

ب - تم زراعة بذرتين من نفس النوع في نفس اليوم وتحت نفس الظروف (ماء - تربة - هواء - اضاءة) كما في الشكل مع وضع سماد مختلف . ادرسه جيدا ثم اجب عن الأسئلة التي تليه .

ما هو العنصر الأكثر نسبة في السماد المستخدم في كل من :

النبتة (١)

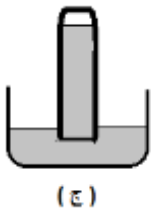
النبتة (٢)



انتهت الأسئلة

مع تمنياتنا للجميع بالنجاح

نموذج الاجابة لاختبار الدور الأول لمادة العلوم الصف الثامن للفصل الدراسي الاول ٢٠١٤/٢٠١٥ م

اجابة السؤال الأول (الموضوعي)				
المفردة	البديل الصحيح	الدرجة	المخرج التعليمي	رقم الصفحة
١	ج (٢٤)	٢	م-١.٨.٦	٢٣
٢	أ (جدار الخلية)	٢	١.٨.١ و	٢٤
٣	ج	٢	١.٨.٨ ح	٣٨
				
٤	ب (الخملات)	٢	أ ١.٨.٢	٦٦
٥	ب (٢٥٣)	٢	أ ١.٨.٤	٩٢
٦	ج (ب + ج)	٢	١.٨.٤ هـ	١١٠
٧	ب (الاحتكاك)	٢	أ ٢.٨.٤	١١٣-١١٢
٨	ج (الحديد)	٢	أ ١.٨.٣	١٣٩
المجموع			١٦ درجة	

اجابة السؤال الثاني																	
الجزئية	المفردة	الاجابة الصحيحة	الدرجة	المخرج التعليمي	رقم الصفحة												
١		<table border="1" style="width: 100%;"> <tr> <td>١</td> <td>الانتشار</td> <td>ثاني اكسيد الكربون</td> </tr> <tr> <td>٢</td> <td>الاسموزية</td> <td>الماء الكأس الخلية</td> </tr> </table>	١	الانتشار	ثاني اكسيد الكربون	٢	الاسموزية	الماء الكأس الخلية	٣	١.٨.١ ح	٣٦						
١	الانتشار	ثاني اكسيد الكربون															
٢	الاسموزية	الماء الكأس الخلية															
٢		<table border="1" style="width: 100%;"> <tr> <td colspan="3" style="text-align: center;">الدوري</td> </tr> <tr> <td></td> <td>شعيرة دموية</td> <td></td> </tr> <tr> <td></td> <td>شريان</td> <td></td> </tr> <tr> <td></td> <td>وريد</td> <td></td> </tr> </table>	الدوري				شعيرة دموية			شريان			وريد		٤	أ ١.٨.٢	٦٤
الدوري																	
	شعيرة دموية																
	شريان																
	وريد																
٣	أ	سعيد	١	أ ١.٨.٤	٨٨												

٨٨	أ ١.٨.٤	١ ١	الجهاز العضلي : يرتجف الجسم لإنتاج حرارة الجهاز الدوري : تنقبض او تضيق ، لا تتوسع الشعيرات الدموية بعيد عن سطح الجلد	ب	
٧١-٦٧	هـ ١.٨.٢	٢	- تناول الغذاء الصحي - ممارسة الرياضة بشكل يومي - الابتعاد عن التدخين (يكتفى بذكر اثنين – اذا ذكر الطالب اي عادة صحية يعطى درجة)	ج	
١٢ درجة		المجموع			

إجابة السؤال الثالث					
رقم الصفحة	المخرج التعليمي	الدرجة	الاجابة الصحيحة	المفردة	الجزئية
-١٠٤ ١٠٥	د ١.٨.٤	١.٥	تمدد الالومنيوم بالحرارة	أ	١
-١٠٤ ١٠٥	د ١.٨.٤	١.٥	نقل الخزانة الى مكان بارد أو بعيدا عن اشعة الشمس المباشرة	ب	
٨٩-٨٨	أ ١.٨.٤	١.٥	٢	أ	٢
		١.٥	٢	ب	
-١٣٢ ١٣٤	أ ١.٨.٣	٤ كل اجابة صحيحة نصف درجة	عناصر: Fe ، C ، Cl ₂ ، O مركبات: NH ₃ ، NaCl ، HCl ، CO ₂	أ	٣
١٤٢	أ ١.٨.٥م	٢	١ - النيتروجين N ٢- الفسفور P	ب	
١٢ درجة		المجموع			