

بِسْمِ اللَّهِ الرَّحْمَنِ الرَّحِيمِ
" رَبِّهِ أَفْرَحُ لِي حَذْرِي وَيَمْتَزِلِي أَمْرِي "



المديرية العامة للتربية والتعليم لمحافظة الظاهرة
دائرة التقويم التربوي

امتحان نهاية الفصل الدراسي الأول . الدور الأول . العام الدراسي ٢٠١٤ / ٢٠١٥ م			
الصف: الثامن	المادة: العلوم	الزمن: ساعة ونصف	الدرجة: ٤٠ درجة

تنبيه:

- الأسئلة في (٥) صفحات .
- الإجابة في نفس الورقة .

رقم السؤال	الدرجة بالأرقام	الدرجة بالحروف	اسم المصحح	توقيعه
١				
٢				
٣				
المجموع الكلي				

اسم الطالب /

الصف / الشعبة ()

المدرسة /

اختر الإجابة الصحيحة من بين البدائل المعطاة:

١- عند استخدام المجهر الضوئي؛ أفضل تكبير للنظر إلى عدة أجسام دفعة واحدة هو تكبير

العدسة:

(أ) الشيئية الصغرى (ب) الشيئية الوسطى (ج) العينية الكبرى (د) العينية الوسطى

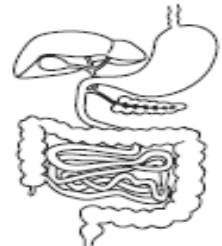
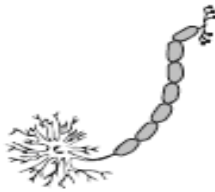
٢- الشكل الذي أمامك يمثل شريحة مجهرية. فإن حجم الجسم الواحد في مجال قطر الرؤية

يساوي:



(أ) ٠,٢٥ (ب) ٠,٥ (ج) ٢ (د) ٣

٣- الشكل الذي يعبر عن أحد أعضاء جسم الإنسان مما يلي هو:



(د)

(ج)

(ب)

(أ)

٤- الوظيفة الأساسية للعضية المشار إليها بالسهم في الشكل المقابل هي:

(أ) تزويد الخلية بالطاقة.

(ب) صنع البروتينات.

(ج) تخزين الطعام الزائد و الفضلات.

(د) تنظيم حركة المواد من و إلى الخلية.

٥- في تجربة لتسخين الماء؛ لاحظ حمد أن درجة حرارة الماء لا ترتفع بالرغم من استمرار

التسخين، مما يعني أن الماء يمر بعملية:

(د) ذوبان

(ج) تجمد

(ب) غليان

(أ) تكثف

٦- تقاس الطاقة الحرارية بوحدة:

(د) الجول

(ج) الكلفن

(ب) الدرجة الفهرنهايتية

(أ) الدرجة السيليزية

٧- في تجربة لقياس زمن ذوبان الشمع عن مجموعة من القضبان المعدنية؛ حصل ناصر على النتائج الآتية:

المعدن	س	ص	ع	ك
زمن ذوبان الشمع	٩٠ ثانية	١١٥ ثانية	١٢٠ ثانية	١٧٠ ثانية

المعدن الأسوأ لصنع أواني الطبخ و المهدر للطاقة الحرارية هو:

(أ) س (ب) ص (ج) ع (د) ك

٨- استخدم أحد المزارعين سمادا صناعيا ذا معدل NPK ٢٠-٧-١٥، ما يهدف إليه المزارع هو:

(أ) زيادة نمو الأوراق و السوق. (ب) زيادة نمو الجذور.
(ج) زيادة إنتاج الفاكهة. (د) توفير الماء.

السؤال الثاني: (١٢ درجة)

(أ) في ضوء دراستك للخلية النباتية؛ ادرس الشكل الآتي ثم أجب عن جميع الأسئلة:

١- سمي الأجزاء ٣ و ٥

أ- (٣).....

ب- (٥).....

٢- المكون الرئيسي للجزء ٤ هو.....

٣- ما رقم الجزء الذي:

أ- نفاذيته اختيارية:.....

ب- يتحكم في نشاطات الخلية:.....

ج- يوفر الدعامة للخلية:.....

٤- أ- ما اسم العضية التي توجد عادة في خلايا الأوراق و لا توجد في خلايا الجذور؟

.....

ب- لماذا لا توجد هذه العضية في خلايا الجذور؟

.....

.....

ج) وضح بالرسم مع كامل البيانات خلية حيوانية.

ب) في ضوء دراستك لأهمية توازن المواد الكيميائية لصحة الإنسان أجب عن ما يأتي:

١- إذا علمت أن معجون أسنان البالغين يحتوي على ١٥٠٠ جزء في المليون من المادة الفعالة لمكافحة التسوس وهي الفلورايد (الفلور) مقابل ٥٠٠ جزء في المليون يحتويها معجون أسنان الأطفال، احسب نسبة هذه المادة في معجون الأطفال إلى نسبتها في معجون الكبار.

.....
.....

٢- برر سبب وجود هذا الاختلاف في نسبة مادة الفلور في معجون الأسنان؟

.....
.....
.....

السؤال الثالث:

(١٢ درجة)

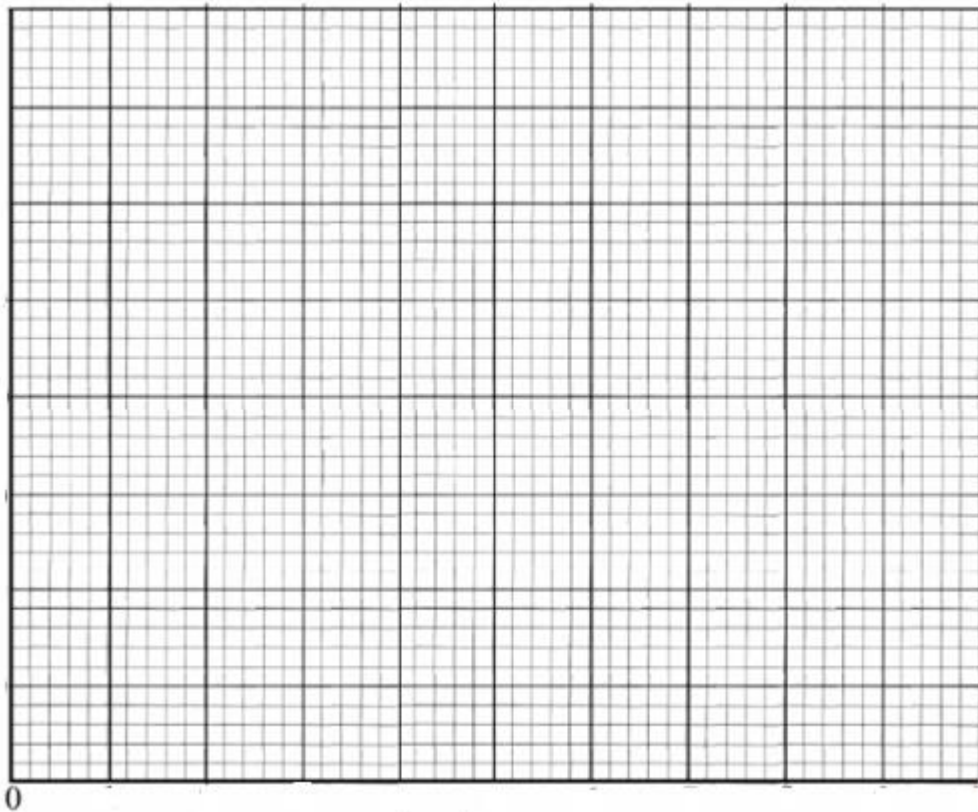
أ) قامت ريم بتسخين كمية من حمض اللوريك (وهي مادة صلبة في درجة حرارة الغرفة) حتى تحولت بالكامل إلى سائل، ثم تركتها لتبرد بانتظام.

ثم قامت بأخذ قراءات درجات الحرارة كل دقيقة أثناء التبريد فحصلت على النتائج الآتية:

١٠	٢٢	٣٢	٤٣	٤٣	٤٣	٤٣	٤٣	٥٤	٦٤	٧٥	درجة الحرارة (س°)
١٠	٩	٨	٧	٦	٥	٤	٣	٢	١	٠	الزمن (دقيقة)

١- على الرسم البياني أدناه؛ ضع كلا من درجة الحرارة والزمن على المحور المناسب ثم أرسم العلاقة بينهما.

.....



.....

٢- فسر التغيرات التي تحدث للمادة في ضوء المنحنى الذي حصلت عليه.

.....
.....
.....

بِسْمِ اللَّهِ الرَّحْمَنِ الرَّحِيمِ

" رَبِّ اجْعَلْ لِي قَدْرًا وَإِنِّي خَشِيْتُ " رَبِّ اجْعَلْ لِي قَدْرًا وَإِنِّي خَشِيْتُ



مِنَاطِنُ عُومَانِ
وَأَوَّلُهَا لِيَسْتَأْذِنُوا لِيَدْخُلُوا عَلَيْكُمْ
المديرية العامة للتربية والتعليم لمحافظة الظاهرة
دائرة التقويم التربوي

نموذج إجابة امتحان نهاية الفصل الدراسي الأول - الدور الأول - العام الدراسي ٢٠١٤ / ٢٠١٥ م

الصف: الثامن المادة: العلوم الزمن: ساعة ونصف الدرجة: ٤٠ درجة

إجابة السؤال الأول (١٦ درجة) لكل مفردة درجتين

رقم السؤال	الإجابة	رمز الإجابة الصحيحة	المخرج
١	الشيئية الصغرى	أ	م١١،٨،٦أ
٢	،،٥	ب	م١١،٨،٦م
٣		ب	١،٨،٢
٤	صنع البروتينات	ب	م١١،٨،٦ز
٥	غليان	ب	١،٨،٤
٦	الجول	د	أ١١،٨،٤
٧	ك	د	١،٨،٤
٨	زيادة إنتاج الفاكهة	ج	٢،٨،٣

إجابة السؤال الثاني (١٢ درجة)

الدرجة

المخرج

(أ)

١-أ) النواة.

ب) الفجوة العصارية.

٢- سائل شبه مائي.

٣-أ) ٢ أو الغشاء الخلوي.

ب) ٣ أو النواة.

ج) ١ أو الجدار الخلوي.

٤-أ) البلاستيدات الخضراء.

ب) لعدم حاجة الجذور لها كونها بعيدة عن ضوء الشمس

و بالتالي لا تقوم بعملية التمثيل الضوئي.

ج)



ملاحظة: يعطى الطالب درجة على الرسم الصحيح حتى لو اختلف عن النموذج المرفق و درجة على أي بيانين صحيحين.

(ب)

$$١- \frac{1}{3} = \frac{5}{15} = \frac{500}{1500}$$

١،٨،٧م

١،٨،٣

٢- لأن أسنان الأطفال لبنية في طور النمو فلو زادت نسبة الفلور لديهم لأدى ذلك إلى تشوه أسنانهم، وزيادة نسبة الفلور في معجون الكبار يحمي من تسوس الأسنان.

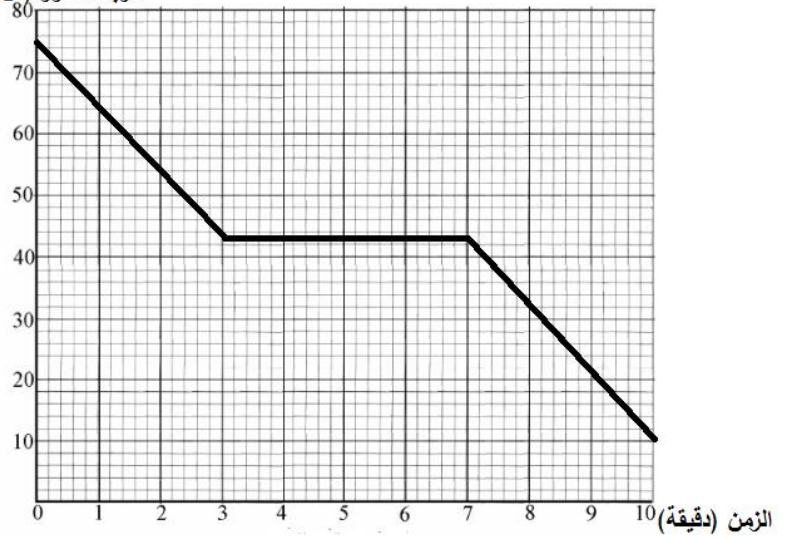
إجابة السؤال الثالث (١٢ درجة)

(أ)
-١

م ١،٨،٧

درجة الحرارة (س°)

إذا وضع الطالب
المتغيران
المستقل و
التابع في
مكائيهما
الصحيحين
يعطى درجة،
وإذا رسم
منحنى العلاقة
بشكل صحيح
يعطى درجة.



١+١

-٢

م ١،٨،٧

- أولاً تنخفض درجة حرارة السائل بانتظام إلى ٤٣ °س.
- ثم تبدأ المادة بالتحول من سائل إلى صلب عند نفس الدرجة.
- ثم تنخفض درجة حرارة المادة الصلبة بانتظام إلى ١٠ °س.

١
١
١

(ب)

ج ١،٨،٤

- ١- عزل الجدران حرارياً. أو استخدام الطابوق العازل حرارياً.
٢- الحمل و الإشعاع و التوصيل.

٢
١+١+١

ب ١،٨،٤

(ج)

- ١- لأن الكائن الحي لا يستطيع تحليله. أو لأن هذه المادة تتراكم كلما انتقلنا من الكائنات المنتجة إلى الكائنات المستهلكة في السلسلة الغذائية.

١
١

١،٨،٣

- ٢- بعد تراكم هذه المادة في الكائنات البحرية ترحل هذه الكائنات إلى أماكن بعيدة فتأكلها الأسماك التي يتم اصطيادها و نقلها لأناس بعيدين عن البحر وتدخل لأجسامهم بعد أن يأكلوها.

انتهت الإجابة