



امتحان دبلوم التعليم العام
للعام الدراسي ١٤٣٦/١٤٣٧ هـ - ٢٠١٥/٢٠١٦ م
الدور الأول - الفصل الدراسي الأول

- المادة: المهارات الموسيقية.
- عدد صفحات أسئلة الامتحان: (٤).
- زمن الإجابة: ساعتان.
- الإجابة في الورقة نفسها.

اسم الطالب	
المدرسة	
الصف	

(التوقيع بالاسم)	الدرجة بالحروف (بالأحمر)	الدرجة بالأرقام (بالأحمر)		السؤال
		عشرات	آحاد	
المدقق (بالأخضر)	المصحح (بالأحمر)			١
				٢
				٣
				٤
مراجعة الجمع والتشطيب (بالأزرق)	جمعه (بالأحمر)			المجموع
				المجموع الكلي



سلطنة عُمان

وزارة التربية والتعليم

امتحان دبلوم التعليم العام

للعام الدراسي ١٤٣٦/١٤٣٧ هـ - ٢٠١٥ / ٢٠١٦ م

الدور الأول - الفصل الدراسي الأول

- المادة: المهارات الموسيقية.
- تنبيه: الأسئلة في (٤) صفحات.
- زمن الإجابة: ساعتان .

أجب عن جميع الأسئلة الآتية: (١٠ درجات)

السؤال الأول: ضع دائرة حول رمز الإجابة الصحيحة لكل مفردة من المفردات الآتية:

١ - جميع الطبقات الواردة أدناه من الطبقات النسائية عدا:
أ- الميتزوسوبرانو.
ب-الألطو.

ج- الباريتون.
د- السوبرانو.

٢ - يتكون التآلف الكبير من:

أ- ٣ك + ٣ص .
ب- ٣ص + ٣ص .

ج- ٣ص + ٣ك .
د- ٣ك + ٣ص .

٣ - من الآت النفخ الخشبية في الأندلس :

أ- الطنبور.
ب- القانون.

ج- الناي.
د- الصنوج.

٤ - تنقسم المساحة الصوتية البشرية إلى ست طبقات يبلغ مداها الصوتي:

أ- أوكتافان.
ب- ٤ أوكتافات.

ج- ٨ أوكتافات.
د- ٢ أوكتافا .

(٢)

تابع امتحان دبلوم التعليم العام
للعام الدراسي ١٤٣٦/١٤٣٧ هـ - ٢٠١٥ / ٢٠١٦ م
الدور الأول - الفصل الدراسي الأول
المادة : المهارات الموسيقية

تابع السؤال الأول: -

٥- يعبر الميزان البسيط عن الوحدات الإيقاعية البسيطة مثل:

أ-الروند. ب-البلانش المنقوط.

ج-النوار المنقوط . د-الروند المنقوط .

٦-التآلف الذي يوجد على الدرجتين الخامسة والسادسة في السلم الصغير الهارموني :

أ- تآلف كبير. ب- تآلف ناقص.

ج- تآلف صغير. د- تآلف زايد.

٧- موشح (كللي يا سحب) من مقام :

أ- الحجاز. ب-الجهارگاه.

ج- البياتي. د-الراست.

٨-أضاف زرياب لآلة العود وترا خامسا للحصول على:

أ- ثلاثة دوواين . ب- رضا الرشيد.

ج- ديوانين كاملين. د- صوت عذب.

٩- من التجاويف الرنانة الثابتة:

أ - تجويف الفم. ب- سقف الحلق اللين .

ج - تجويف الجبهة. د-الفراغ بين الحبال الصوتية .

١٠- تعزف التآلفات في وضعها :

أ- المتقارب. ب-المتباعد .

ج-المائل. د-المتقابل .

(٣)

امتحان دبلوم التعليم العام
للعام الدراسي ١٤٣٦/١٤٣٧ هـ - ٢٠١٥ / ٢٠١٦ م
الدور الأول - الفصل الدراسي الأول
المادة : المهارات الموسيقية

(٥ درجات)

السؤال الثاني : - أكمل الفراغ فيما يأتي

- ١- الميزان المركب هو الذي يعبر عن الوحدات الإيقاعية
- ٢- عملية السلاسل هو تغيير طبقتها الصوتية وذلك برفعها أو خفضها .
- ٣- من أهم الموسيقيين العباقرة في الأندلس.....
- ٤- يتكون الجهاز الصوتي من شقين أساسيين هما الحنجرة و.....
- ٥- التآلفات الأساسية توجد على الدرجات الأولى والرابعة و..... من السلم.
- ٦- نقل العرب إلى أوروبا آلات موسيقية عديدة مثل آلة.....
- ٧- هو أقدم أنواع التأليف الغنائي وهو لون من ألوان النظم.
- ٨- تداخل وانتشار موجات الصوت داخل الجهاز المصوت يسمى
- ٩- تم الاستغناء عن آلة العود في أوروبا في أواخر القرن الميلادي.
- ١٠- التآلف الذي يتكون من ثلاثة كبيرة تعلوها ثلاثة كبيرة أخرى يسمى

السؤال الثالث :

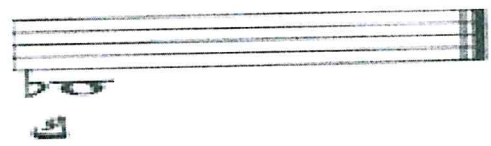
(٦ درجات)

(١) أجب عن السؤالين الآتيين:

- أ- عرف الصوت الرنان
- ب)- أذكر إثنان من شروط صياغة ألحان الموشحات:-
- ١--٢
- ٢- ابن التآلفات التالية :-



ب-



أ-

- ٣ - تنقسم الآلات الموسيقية في الأندلس إلى أربعة أقسام . اذكر اثنين منها مع إعطاء مثال لكل نوع أ-..... ب-.....

يتبع ٤

(٤)

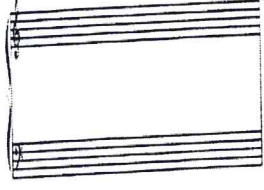
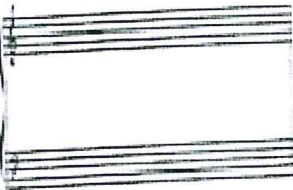
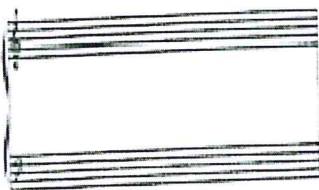
امتحان دبلوم التعليم العام
للعام الدراسي ١٤٣٦/١٤٣٧ هـ - ٢٠١٥ / ٢٠١٦ م
الدور الأول - الفصل الدراسي الأول
المادة : المهارات الموسيقية

(٩) درجات

السؤال الرابع :

١- أجب عما يلي:-

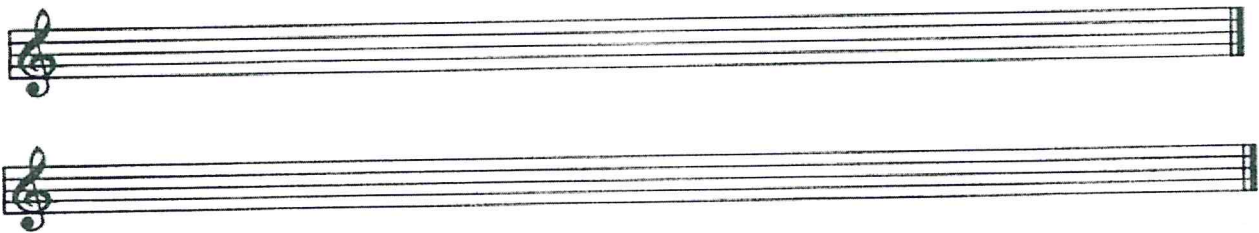
أقارن في الجدول الآتي بين الطبقات الصوتية المختلفة من حيث التعريف. موضحاً ذلك بالرسم أدناه:

م	الطبقة الصوتية (الألطي)	الطبقة الصوتية (الباص)	الطبقة الصوتية (السيبرانو)
- التعريف
- الرسم			

٢- أذكر خصائص الموسيقى الأندلسية؟

- أ-
ب-
ج-
د-

٣- صور اللحن التالي على درجة ثالثة صاعدة كبيرة مع تغيير ما يجب تغييره (مع ذكر السلم الجديد ودليلية).



انتهت الأسئلة، مع تمنياتنا لكم بالتوفيق والنجاح.



نموذج إجابة امتحان دبلوم التعليم العام
للعام الدراسي ١٤٣٦/١٤٣٧ هـ - ٢٠١٥/٢٠١٦ م
الدور الأول - الفصل الدراسي الأول

المادة: المهارات الموسيقية. الدرجة الكلية: (٣٠) درجة.
تنبيه: نموذج الإجابة في (٤) صفحات.

أولاً: إجابة السؤال الموضوعي:-

إجابة السؤال الأول :					
الدرجة : (١٠) درجات					
المخرج التعليمي	الصفحة	الدرجة	الإجابة	البديل الصحيح	المفردة
كراس الطالب	١١	درجة	الباريتون	ج	١
	٢٣	درجة	٣ك + ٣ص	د	٢
	٣٦	درجة	الناي	ج	٣
	٩	درجة	٤ أوكتافات	ب	٤
	٥٣	درجة	الروند	أ	٥
	٢٣	درجة	تألف كبير	أ	٦
	٤٤	درجة	الجهارگاه	ب	٧
	٤٠	درجة	ديوانين كاملين (أوكتافين)	ج	٨
	١٦	درجة	تجويف الجبهة	ج	٩
	٢٧	درجة	المتقارب	أ	١٠
١٠ درجات			المجموع		

(٢)
 نموذج إجابة امتحان دبلوم التعليم العام
 للعام الدراسي ١٤٣٦/١٤٣٧ هـ - ٢٠١٥/٢٠١٦ م
 الدور الأول - الفصل الدراسي الأول
 المادة: المهارات الموسيقية





الدرجة (٥) درجات		إجابة السؤال الثاني		
المخرج التعليمي	الصفحة	الدرجة	الإجابة	المفردة
كراس الطالب	٥٣	نصف درجة لكل مفردة	المركبة	١
	٤٩		تصوير	٢
	٣٦		زرياب. ابن باجة . ابن عبد ربه) مليح الاندلس). عباس بن فرناس. عبد الوهاب (الحاجب).	٣
	١٢		الفم .	٤
	٢٣		الخامسة .	٥
	٣٥		(العود ، الرباب ، القيثارة ، الطنبور)	٦
	٤٣		الموشح	٧
	١٦		الرنين	٨
	٣٥		السابع عشر	٩
	٢٤		التألف الزائد	١٠
٥ درجات		المجموع		



(٣)

نموذج إجابة امتحان دبلوم التعليم العام
للعام الدراسي ١٤٣٦/١٤٣٧ هـ - ٢٠١٥/٢٠١٦ م
الدور الأول - الفصل الدراسي الأول
المادة: المهارات الموسيقية

الدرجة الكلية : (٦) درجات				إجابة السؤال الثالث	
المخرج التعليمي	الصفحة	الدرجة	الإجابة الصحيحة	المفردة	الجزئية
كراس الطالب	١٦	درجة (نصف درجة لكل مفردة)	- الصوت الرنان هو الصوت الذي يتمكن من إستخدام الجهاز المصوت الإستخدام الأمثل ويتم ذلك من خلال استرخاء الحنجرة واستقرارها في مكانها الطبيعي وفتح الحلق.	أ	١
	٤٤	درجة	-اختيار الميزان الايقاعي المطابق للميزان الشعري . -المقام الموسيقي الملائم لمعاني الكلمات. -القواعد الموسيقية (تناسب أجزاء اللحن وانسجامه مع التوقيع) . -(الدمات والتكات) الموجودة في الميزان.	ب	
كراس الطالب	٢٥	درجة		ب	٢
	٢٥	درجة		أ	
	٣٦	درجتان (نصف درجة للنوع والآلة)	آلات وترية مثل (العود أو الطنبور والقيثارة والقانون و الكنارة والرباب أو الكمان) آلات نفخ خشبية مثل (المزمارة، الناي، البيراع، الزمارة ، القصبة، الوصول، الصفارة .) آلات نفخ نحاسية مثل (البوق والنفير). آلات نقر مثل :- (الدف، الغربال، البندير، الصنوج الكاسات، الطبل.) يكتب مثال واحد فقط لكل قسم من الآت		٣
٦ درجات			المجموع		

يتبع /٤



(٤)

نموذج إجابة امتحان دبلوم التعليم العام
للعام الدراسي ١٤٣٦/١٤٣٧ هـ - ٢٠١٥/٢٠١٦ م
الدور الأول - الفصل الدراسي الأول
المادة: المهارات الموسيقية

إجابة السؤال الرابع		(٩ درجات)													
المخرج التعليمي	الصفحة	الدرجة	الأجابة الصحيحة												
كراس الطالب	١٠ + ١١	ثلاث درجات	<table border="1"> <tr> <th>م</th> <th>الاطو</th> <th>الباص</th> <th>السوبرانو</th> </tr> <tr> <td>التعريف</td> <td>هي أغظ وأعمق طبقات أصوات النساء.</td> <td>هي أكثر الطبقات الصوتية غلظة على الإطلاق.</td> <td>من الطبقات المعبرة في الأداء الأوبرالي.</td> </tr> <tr> <td>الرسم</td> <td></td> <td></td> <td></td> </tr> </table>	م	الاطو	الباص	السوبرانو	التعريف	هي أغظ وأعمق طبقات أصوات النساء.	هي أكثر الطبقات الصوتية غلظة على الإطلاق.	من الطبقات المعبرة في الأداء الأوبرالي.	الرسم			
			م	الاطو	الباص	السوبرانو									
التعريف	هي أغظ وأعمق طبقات أصوات النساء.	هي أكثر الطبقات الصوتية غلظة على الإطلاق.	من الطبقات المعبرة في الأداء الأوبرالي.												
الرسم															
أ															
كراس الطالب	٣٦	درجتان (نصف درجة لكل مفردة)	<p>خصائص الموسيقى الأندلسية :-</p> <p>١- الموسيقى الأندلسية مقامية نغمية .</p> <p>٢- تشكل الخلية المقامية البناء الأساسي للطابع الأندلسي .</p> <p>٣- يتضح فيها الانسجام بين الشعرواللحن .</p> <p>٤- تجلى الإبداع في أسلوب الارتجال في قولها .</p>												
كراس الطالب	٥١	أربع درجات (نصف درجة للسلم الجديد ، نصف درجة للدليل ، نصف درجة لكل مازورة) .	<p>اللحن المصور</p>												
المجموع		(٩ درجات)													

تم بحمد الله