



امتحان الصف الحادي عشر
للعام الدراسي ١٤٣٨/١٤٣٩ هـ — ٢٠١٧ / ٢٠١٨ م
الدور الثاني — الفصل الدراسي الأول

● المادة : المهارات الموسيقية

● زمن الإجابة : ساعتان

● عدد صفحات أسئلة الامتحان (٥) صفحات .

● الإجابة في الورقة نفسها .

		اسم الطالب
الصف		المدرسة

التوقيع بالاسم		الدرجة		السؤال
المصحح الأول	المصحح الثاني	بالحروف	بالارقام	
				١
				٢
				٣
				٤
مراجعة الجمع	جمعه			المجموع
				المجموع الكلي

أجب عن جميع الأسئلة الآتية (10 درجات)

السؤال الأول: ضع دائرة حول رمز الإجابة الصحيحة لكل مفردة من المفردات الآتية:

ضع دائرة حول رمز الإجابة الصحيحة لكل مفردة من المفردات الآتية:

1- يقصد بمصطلح mezzo - forte :-

أ- متوسط الخفوت
ب- متوسط الشدة

ج- التدرج من الخفوت الى الشدة
د- خافت

2- اشهر عازفي آلة الجيتار في امريكا :-

أ- ستيف فيا
ب- انجوس ينج

ج- كيث ريتشارد
د- أندريه سيجوفيا

أ- لآلة الجيتار :-

أ- 3 مفاتيح
ب- 5 مفاتيح

ج- 4 مفاتيح
د- 6 مفاتيح

4- التطابق المختلط في السلم الكبير يكون في بعد التامة :-

أ- الثالثة
ب- الرابعة

ج - الخامسة
د- السادسة

5-العنصر الموسيقي الذي يضيف على المقطوعة الموسيقية الطابع الجمالي :-

أ- التعبير (التظليل)
ب- النغم

ج- الإيقاع
د - اللحن

تابع السؤال الأول:

6- يتكون التآلف الناقص من قفزين متتاليتين هما :-

أ- 3 ك + 3 ك ب- 3 ك + 3 ص

ج - 3 ص + 3 ك د- 3 ص + 3 ص

7- لتحديد سرعة الاداء توضع مصطلحات السرعة في :-

أ- نهاية المقطوعة ب- منتصف المقطوعة

ج- بداية المقطوعة د- بين البداية والنهاية

8- يعنى بالبوليفونية:-

أ-تعدد الاصوات ب- التآلفات الهارمونية

ج- التآلفات اللحنية د- اللحن الواحد

9- إحدى العلامات الآتية لا تستعمل للدلالة على الميزان المركب:-

أ- البلانش ب-الكروش المنقوط

ج- الروند المنقوط د- النوار المنقوط

10- يتكون التآلف الصغير من ثلاث نغمات بينها مسافة:-

أ- ثلاثة تامة ب- رابعة تامة

ج- خامسة تامة د- سادسة تامة

أكمل العبارات الآتية بما يناسبها .السؤال الثاني:

(5 درجات) لكل جزئية (نصف درجة)

- 1- الفواصل التي تحدد مكان الضغط على الوتر لتغيير صوته هي.....
- 2- اول من ادخل آلة الجيتار إلى الموسيقى العربية هو الفنان.....
- 3- التآلف الصغير يساوي
- 4- يكون في بعد الأوكتاف وبعد الخامسة التامة التطابق.....
- 5- كلما زاد عدد ذبذبات النغمة مالت الي
- 6- تتكون مسافات السلم الكبير من الأبعاد التالية
→
- 7- الذي يتكون من أربع نغمات متتابعة بحركة سلمية هو.....
- 8- يعرف أداء النغمة مع اختصار قيمتها الزمنية ب.....
- 9- يعبر عن الوحدات الإيقاعية البسيطة هو الميزان
- 10- النغمة الثانية في الصيغة الأولى لقب التآلف تكون في منطقة

7 درجات

أجب عن الأسئلة التالية

السؤال الثالث :-

1- عرف المقابلات الإيقاعية مع ذكر الدليل ؟ (درجة ونص الدرجة)

-
-
-
-

يتبع /4

تابع السؤال الثالث :

2- عرف الآتي :- (درجتان لكل جزئية)

أ- النغم .

.....

.....

.....

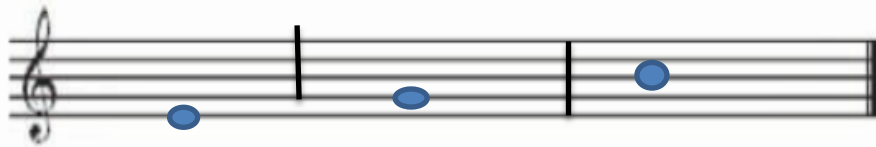
ب- التنافر .

.....

.....

.....

3- دون التالفات التالية : درجة ونصف (نصف درجة لكل مازورة)



أ- تالف ناقص ب- تالف كبير ج- تالف صغير

السؤال الرابع :- أجب عن الأسئلة التالية 8 درجات

1- من خلال الجدول المعطى .دون العلامة المناسبة على حسب المعطيات:-

المعطيات		الروند	الكروش
1	الشكل الايقاعي		
2	القيمة الزمنية		
3	السكته المقابلة		

يتبع /5

تابع السؤال الرابع :-

1- دون تمرينين ايقاعيين مكون من أربع موازير الاول (ميزان ثلاثي) والثاني (ميزان ثنائي)؟
3

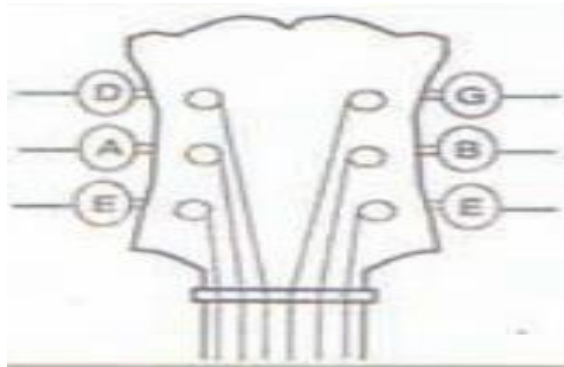
3

4 _____

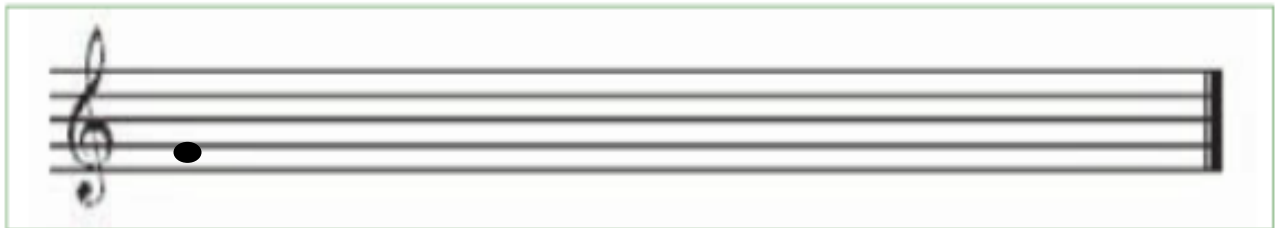
2

4 _____

2- اكتب اسماء المفاتيح لآلة الجيتار على الرسم التالي ؟



3- كون سلم كبير تكون درجة ركوزه من النغمة المعطاه (فا) :



انتهت الأسئلة، مع تمنياتنا لكم بالتوفيق والنجاح.



اجابة امتحان الصف الحادي عشر

للعام الدراسي 1439/1438 هـ — 2017 / 2018 م

الدور الثاني — الفصل الدراسي الأول

المادة : المهارات الموسيقية

الدرجة الكلية: (30) درجة

المادة: المهارات الموسيقية

تنبيهه: نموذج الإجابة

أولاً: إجابة السؤال الموضوعي:-

الدرجة: (10) درجات			إجابة السؤال الأول		
المخرج التعليمي	الصفحة	الدرجة	الإجابة	البديل الصحيح	المفردة
	16	1	متوسط الشدة	ب	1
	38	1	ستيف فيا	أ	2
	40	1	6 مفاتيح	د	3
	28	1	الرابعة	ب	4
	15	1	التعبير (التظليل)	أ	5
	59	1	3ص+3ص	د	6
	17	1	بداية المقطوعة	ج	7
	23	1	تعدد الاصوات	أ	8
	54	1	البلاش	أ	9
	25	1	خامسة تامة	ج	10
10 درجات			المجموع		

(2)

اجابة امتحان الصف الحادي عشر
للعام الدراسي 1438/1439 هـ — 2017 / 2018 م
الدور الثاني — الفصل الدراسي الأول
المادة : المهارات الموسيقية

تابع اجابة الاسئلة الموضوعية :-

الدرجة : (5) درجة		اجابة السؤال الثاني			
المخرج التعليمي	الصفحة	الدرجة	الإجابة الصحيحة	المفردة	الجزئية
كتاب الطالب	41	نصف درجة لكل جزئية	الدساتين	1	السؤال الثاني
	38		عمر خورشيد	2	
	25		3ص+3ك	3	
	27		الكامل	4	
	13		الحدة	5	
	49		(1 1 ½ 1 1 1 ½) →	6	
	50		التيتراكورد	7	
	17		بالمقطع (staccato)	8	
	54		البسيط	9	
	29		الباص	10	


(3)

اجابة امتحان الصف الحادي عشر
للعام الدراسي 1438/1439 هـ — 2017 / 2018 م
الدور الثاني — الفصل الدراسي الأول
المادة : المهارات الموسيقية

ثانياً: إجابة الأسئلة المقالية:-

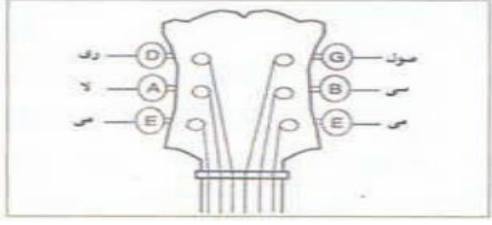
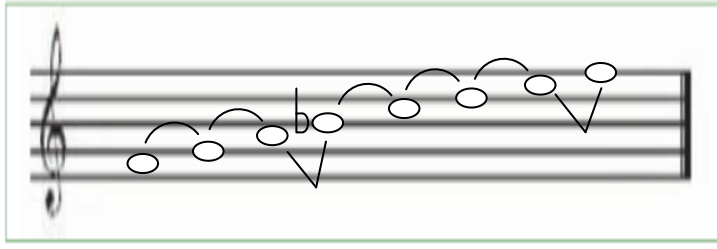
الدرجة الكلية: (7) درجات

إجابة السؤال الثالث

الجزئية	المفردة	الإجابة الصحيحة	الدرجة	الصفحة	المخرج التعليمي
السؤال الثالث	1	أ- هي عبارة عن أداء شكلين إيقاعيين مختلفين ومتساويين في الزمن في آن واحد فعلاقة النوار تساوي اشكال إيقاعية كثيرة . 	درجة ونصف الدرجة	54	كتاب الطالب
	2	أ- هو العنصر الثاني من عناصر الموسيقى وهو علامة الأصوات الموسيقية ببعضها البعض من حيث الحدة والغلظ والتي تقاس بعدد ذبذبات كل نغمة	درجتان	13	كتاب الطالب
		ب- هو الإحساس بعدم الاستقرار للنغمات التي تعزف في آن واحد وتعد جميع الإبعاد الأخرى متنافرة .	درجتان	28	
3		 <p>أ- تآلف صغير ب- تآلف كبير ج- تآلف ناقص</p>	نص درجة لكل جزئية	-	

(4)

إجابة امتحان الصف الحادي عشر
للعام الدراسي 1439/1438 هـ — 2017 / 2018 م
الدور الثاني — الفصل الدراسي الأول
المادة : المهارات الموسيقية

إجابة السؤال الرابع		الدرجة: (8) درجات						
الجزئية	المفردة	الإجابة الصحيحة			الدرجة	الصفحة	المخرج التعليمي	
الجزئية	1	المعطيات			درجتان	10	المخرج التعليمي	
		1	الشكل الإيقاعي	الروند				الكروش
		2	القيمة الزمنية	4 نوار				نص نوار
		3	السكته المقابلة					
		ب_ *** على المعلم ان يراعي التدوين الصحيح حسب الميزان المدون ****			درجتان	-		
السؤال الرابع	2				درجتان	40	كتاب الطالب	
					درجتان	-		

نهاية نموذج الإجابة