

الفصل الدر اسي الأول

الفنون التشكيلية

(الاسئلة)



امتحان شهادة دبلوم التعليم العام

للعام الدراسي ١٤٣٣/١٤٣٤ هـ — ٢٠١٢ / ٢٠١٣ م

الدور الأول — الفصل الدراسي الأول

• المدة: الفنون التشكيلية

• زمن الإجابة: ساعتان.

• تنبيه: الأسئلة في (٥) صفحات.

• الإجابة في الورقة نفسها.

أجب عن جميع الأسئلة الآتية:-

السؤال الأول:-

(٦ درجات)

أولا :- ظلل الشكل (□) المقترن بالإجابة الصحيحة لكل مفردة من المفردات الآتية:

١- من خلال دراستك لمدارس الفن الحديث فإن إحدى خصائص "المدرسة الواقعية" هي :

□ - المبالغة في التحريف والتحويل.

□ - التعبير عن المواقف المؤلمة والطبقة الكادحة .

□ - إهمال الخطوط الخارجية المحددة للأشكال .

□ - الاهتمام بالظلال وإظهارها في الأعمال الفنية .

٢ - لوحة "طوة الميناء" تعتبر من أعمال الفنان :

□ - بيكاسو □ - براك

□ - فان جوخ □ - بوتشيني

يتبع/٢

تابع امتحان شهادة دبلوم التعليم العام
للعام الدراسي ١٤٣٣/١٤٣٤ هـ — ٢٠١٢ / ٢٠١٣ م
الدور الأول الفصل الدراسي الأول
المادة: الفنون التشكيلية

٣- "عنصر" فني مساعد يكون من خلاله شكل العناصر الإسلامية مرتفعا وملتصقا بالأرضية هو :

- الملمس - البارز

- الغائر - الحذف

٤- "معالجة فنية نهائية" يمكن عن طريقها الإحساس ببعض الظلال والإضاءة اللونية عند تنفيذ لوحة بارزة من العناصر الإسلامية :

- الإضافة - الحفر

- الحز - الأكسدة

٥- يعتبر "الملمس" من العناصر الفنية ويقصد به :

- معالجة فنية يتم من خلالها إضافة الخامات المناسبة في العمل الفني .

- عنصر فني مساعد يظهر من خلال الوحدات الشكلية وكأنها ملتصقة بسطح العمل الفني.

- عنصر فني مساعد يظهر خصائص سطح الوحدات الشكلية في التكوين من حيث درجة

النعومة والخشونة.

- امتداد لمسار نقطة تحدد هيئة الوحدات الشكلية داخل العمل الفني .

٦- مدرسة فنية نشأت في أواخر القرن التاسع عشر ومن أشهر روادها "بول سيزان":

- المستقبلية - ما بعد التأثيرية

- التأثيرية - التكعيبية

تابع امتحان شهادة دبلوم التعليم العام
للعام الدراسي ١٤٣٣/١٤٣٤ هـ — ٢٠١٢ / ٢٠١٣ م
الدور الأول — الفصل الدراسي الأول
المادة: الفنون التشكيلية

ثانياً :- ظلل رمز الإجابة الصحيحة من العمود (ب) مع ما يناسبها من العمود (أ):- (٦ درجات)

(أ)

(ب)

- ١- لوحة "الحصان المذعور" للفنان
٢ - "مدرسة فنية" من خصائصها ترك آثار الفرشاة أو لمساتها واضحة وعدم مسح الألوان أو دمجها
٣- "قيمة فنية" تمثل حالة التعادل بين العناصر الإسلامية ومكوناتها وتؤكد من خلال الخط
٤- "عصر فني" يكون فيه شكل أرضية العناصر الإسلامية منخفضاً لإظهار هيأتها
٥- "قيمة فنية" تعني التآلف بين الوحدات الشكلية وتؤكد من خلال الألوان
٦- الفنان "بالا" ينتمي إلى المدرسة
- (أ) الغائر
(ب) التناسب
(ج) التباين
(د) المستقبلية
(هـ) ديلا كروا
(و) الانسجام
(ز) التأثيرية
(ح) الواقعية

- ١ - أ ب ج د هـ و ز ح
- ٢ - أ ب ج د هـ و ز ح
- ٣ - أ ب ج د هـ و ز ح
- ٤ - أ ب ج د هـ و ز ح
- ٥ - أ ب ج د هـ و ز ح
- ٦ - أ ب ج د هـ و ز ح

السؤال الثاني:-

اولاً: من خلال دراستك "لمدارس من الفن الحديث" وبعد قراءتك للفقرة أجب عن الأسئلة الآتية:

" يقصد بالمدرسة الفنية في الفن التشكيلي مجموعة الاتجاهات الفكرية والفنية التي نلمسها في أعمال مجموعة من الفنانين أو المفكرين ، وتتشابه المدارس الفنية بالمذاهب الفلسفية المختلفة ، إذ نجد تعارضاً بين كل مدرسة وأخرى".

(٣ درجات)

أ - عدد اثنين من أهم فناني المدرسة الرومانسية.

١-

٢-

ب- علل- جاءت مدرسة "ما بعد التأثيرية" ناثرة على "المدرسة التأثيرية".

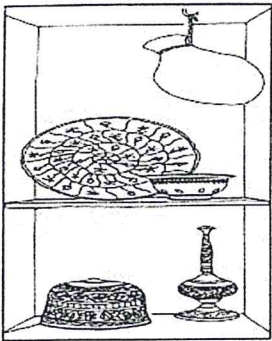
ثانياً: من خلال دراستك لوحدة "عناصر من العمارة الإسلامية" ، أكمل الجدول الآتي بالمفاهيم والمصطلحات الفنية المناسبة:

(٣ درجات)

الأسس الفنية	العناصر الفنية	المعالجات الفنية	القيم الفنية
- التعبير - التكوين -	- الوحدات الشكلية - - البارز والغائر - الخط -	- الإضافة - التلوين -	- "....." بين الشكل والأرضية من خلال الخط - "التناغم" الشكلي الملمسي - "الانسجام" الشكلي الملمسي مع الأرضية

ثالثاً: من خلال دراستك لموضوع " تكوين بالخطوط للطبيعة العمانية" ، ومن خلال تحليلك للعمل الفني الذي أمامك أجب عن الآتي:

(٣ درجات)



أ - نوع "الطبيعة" التي عبر عنها الفنان في العمل الفني هي

ب- استنتج عنصرين فنيين من العمل الفني.

١-

٢-

(١ -)
تابع امتحان شهادة دبلوم التعليم العام
للعام الدراسي ١٤٣٣/١٤٣٤ هـ — ٢٠١٢ / ٢٠١٣ م
الدور الأول — الفصل الدراسي الأول
المادة: الفنون التشكيلية

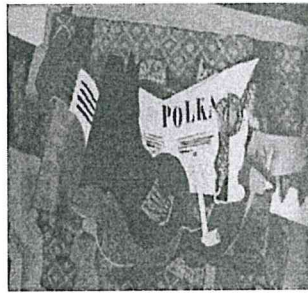
رابعاً: من خلال دراستك "لمدارس الفن الحديث" اقرأ الفقرة التالية وحلل الأعمال الفنية ثم أكمل الجدول الذي يليها:

(٩ درجات)

" إن الاعتقاد بصحة مضامين النظرية أو المدرسة الفنية لا يعرف حدوداً للزمان أو المكان، فقد نجد في أسلوب بعض الفنانين ما يتماشى أو يشابه مدرسة فنية ما ، على الرغم من أن تلك المدرسة لم تنشأ في بلد الفنان أو عصره".



لوحة "مرونة"



لوحة "كمان و غليون"



لوحة "عباد الشمس"

اسم اللوحة	المدرسة	خصائص المدرسة (يكتفى بذكر خاصية واحدة)	اسم الفنان
لوحة " عباد الشمس "			
لوحة " كمان و غليون "			
لوحة "مرونة"			

انتهت الأسئلة مع تمنياتنا لكم بالنجاح



امتحان شهادة دبلوم التعليم العام
للعام الدراسي ١٤٣٣/١٤٣٤ هـ - ٢٠١٢ / ٢٠١٣ م
الدور الثاني - الفصل الدراسي الأول

- المادة: الفنون التشكيلية.
- تنبيه: الأسئلة في (٤) صفحات.
- زمن الإجابة: ساعة -ان.
- الإجابة في الورقة نفسها.

أجب عن جميع الأسئلة الآتية:-

(٦ درجات)

السؤال الأول:-

أولاً: ظلل الشكل () المقترن بالإجابة الصحيحة لكل مفردة من المفردات الآتية:

١- المدرسة التي جاءت كرد فعل للمدرسة "الكلاسيكية الجديدة" والتي اتسمت بالرسمية و التقليد هي:

□ - التعبيرية □ - الرومانسية □ - الانطباعية □ - التأثرية

٢- يسمى بأبي الفن الحديث واهتم بدراسة نظريات الألوان وطورها ، ومن أهم أعماله لوحة "اللاعبون":

□ - كاندنسكي □ - فان جوخ □ - بول سيزان □ - بابلو بيكاسو

٣ - "عنصر فني" يكون فيه شكل أرضية العناصر الإسلامية منخفضاً لإظهار هيأتها:

□ - الإضافة □ - البارز □ - الغائر □ - الملمس

٤- "معالجة فنية" يتم من خلالها تأكيد ملابس بعض العناصر الإسلامية البارزة عن الأخرى بإضافة العجائن والخامات إليها :

□ - الإضافة □ - الحفر □ - التلوين □ - الأكسدة

٥ - عند تنفيذك لعمل فني من الطبيعة العمانية فإن "العنصر الفني" الذي يساعد على إظهاره بصورة واقعية هو:

□ - الخط □ - التحوير □ - الظل والنور □ - النقط

6- فن ظهر في المدرسة " التكوينية" يستخدم فيه قصاصات الورق والصحف وقطع النسيج لعمل تكوين بأسلوب مختلف:

□ - الكولاج □ - النحت □ - النسيج □ - التصوير

(٢)
تابع امتحان شهادة دبلوم التعليم العام
للعام الدراسي ١٤٣٣/١٤٣٤ هـ - ٢٠١٢ / ٢٠١٣ م
الدور الثاني - الفصل الدراسي الأول
المادة: الفنون التشكيلية

تابع السؤال الأول:

ثانيا : ظلل رمز الإجابة الصحيحة من العمود (ب) مع ما يناسبها من العمود (أ) : (٦ درجات)

(أ)	(ب)
١- لوحة "عباد الشمس" من أعمال الفنان	(أ) الملمس
٢- نشأت المدرسة " الواقعية "في	(ب) اسبانيا
٣- قيمة فنية تعني "الاختلاف بين هيئة الوحدات الشكلية والأرضية مع اللون"	(ج) فان جوخ
٤- معالجة نهائية يمكن عن طريقها "الإحساس ببعض الظلال والاضاءة اللونية للعمل اللوني"	(د)التباين
٥- عنصر فني يظهر خصائص سطح الوحدات الشكلية من حيث "درجة النعومة أو الخشونة"	(هـ) ديكا
٦- أطلق عليه صاحب المدرسة "التنقيطية أو التقسيمية" وأشهر أعماله "دراسة للمنتزه الكبير"	(و) فرنسا
	(ز) سوارا
	(ح) الأكسدة

١-	أ	ب	ج	د	هـ	و	ز	ح
٢-	أ	ب	ج	د	هـ	و	ز	ح
٣-	أ	ب	ج	د	هـ	و	ز	ح
٤-	أ	ب	ج	د	هـ	و	ز	ح
٥-	أ	ب	ج	د	هـ	و	ز	ح
٦-	أ	ب	ج	د	هـ	و	ز	ح

(١)
تابع امتحان شهادة دبلوم التعليم العام
للعام الدراسي ١٤٣٣/١٤٣٤ هـ — ٢٠١٢ / ٢٠١٣ م
الدور الثاني — الفصل الدراسي الأول
المادة: الفنون التشكيلية

السؤال الثاني :-

أولاً: من خلال دراستك "لمدارس من الفن الحديث" أجب عن الأسئلة التي تلي الفقرة الآتية:
" يقصد بالمدرسة الفنية في الفن التشكيلي مجموعة الاتجاهات الفكرية والفنية التي نلمسها في أعمال مجموعة من الفنانين أو المفكرين ، وتتشابه المدارس الفنية بالمذاهب الفلسفية المختلفة ، إذ نجد تعارضا بين كل مدرسة وأخرى".

أ - عدد اثنين من أهم فناني المدرسة "الواقعية". (٣ درجات)

١-

٢-

ب- لوحة " الجورنيكا" تعتبر من أشهر الأعمال الفنية للفنان

ثانياً: من خلال دراستك لوحدة "عناصر من العمارة الإسلامية". أكمل الجدول الآتي بالمفاهيم والمصطلحات الفنية المناسبة. (٣ درجات)

الأسس الفنية	العناصر الفنية	المعالجات الفنية	القيم الفنية
- التعبير	- الأرضية	- الرسم	- "بين
- التشكيل	- الملمس	- الأكسدة	- الشكل والأرضية من خلال الخط
			- "التناغم" الشكلي الملمسي
			- "الانسجام" الشكلي الملمسي مع الأرضية

ثالثاً : من خلال دراستك لموضوع " تكوين بالخطوط للطبيعة العمانية " ، ومن خلال تحليلك للعمل الفني الذي أمامك أجب عن الآتي :

(٣ درجات)

أ - نوع "الطبيعة" التي عبر عنها الفنان في العمل الفني هي

ب- استنتج عنصرين فنيين من العمل الفني.

١-

٢-



(٤)

تابع امتحان شهادة دبلوم التعليم العام
للعام الدراسي ١٤٣٣/١٤٣٤ هـ — ٢٠١٢ / ٢٠١٣ م
الدور الثاني — الفصل الدراسي الأول
المادة: الفنون التشكيلية

رابعاً : من خلال دراستك "لمدارس الفن الحديث " اقرأ الفقرة الآتية وحلل الأعمال الفنية ثم أكمل الجدول الذي يليها:

(٩ درجات)

" إن الاعتقاد بصحة مضامين النظرية أو المدرسة الفنية لا يعرف حدوداً للزمان أو المكان، فقد نجد في أسلوب بعض الفنانين ما يتماشى أو يشابه مدرسة فنية".



لوحة "طوة الميناء"



لوحة "جرف أترينات"



لوحة "الحصان المذعور"

اسم اللوحة	المدرسة	خصائص المدرسة (يكتفى بذكر خاصية واحدة)	اسم الفنان
لوحة " الحصان المذعور"			
لوحة " جرف أترينات "			
لوحة "طوة الميناء"			

انتهت الأسئلة مع تمنياتنا لكم بالنجاح