

# الفصل الدراسي الثاني

الفنون التشكيلية

(الاسئلة)





امتحان شهادة دبلوم التعليم العام  
للعام الدراسي ١٤٣٣/١٤٣٤ هـ - ٢٠١٢/٢٠١٣ م  
الدور الأول - الفصل الدراسي الثاني

- عدد صفحات أسئلة الامتحان: ( ٥ ) .
- الإجابة في الورقة نفسها.

- المادة: الفنون التشكيلية.
- زمن الإجابة: ساعتان

		اسم الطالب
الصف		المدرسة

(التوقيع بالاسم)		الدرجة بالحروف (بالأحمر)	الدرجة بالأرقام (بالأحمر)		السؤال	
المدقق (بالأخضر)	المصحح (بالأحمر)		عشرات	آحاد		
					أولاً	الأول
					ثانياً	
					أولاً	الثاني
					ثانياً	
					ثالثاً	
					رابعاً	
مراجعة الجمع والتشطيب (بالأزرق)	جمعه (بالأحمر)				المجموع	
				٣٠	المجموع الكلي	



## امتحان شهادة دبلوم التعليم العام

للعام الدراسي ١٤٣٣/١٤٣٤ هـ — ٢٠١٢ / ٢٠١٣ م

الدور الأول — الفصل الدراسي الثاني

• زمن الإجابة: ساعتان.

• المادة: الفنون التشكيلية

• الإجابة في الورقة نفسها.

• تنبيه: الأسئلة في ( ٥ ) صفحات.

أجب عن جميع الأسئلة الآتية:

( ٦ درجات )

السؤال الأول:

أولا :— ظلل الشكل (□) المقترن بالإجابة الصحيحة لكل مفردة من المفردات الآتية:

١- من خلال دراستك لمدارس من الفن الحديث فإن خاصية "تجزئة عناصر الموضوع للوصول الى قوة التعبير عن الإحساس" هي إحدى خصائص المدرسة :

□- التعبيرية .

□- السريالية.

□- التجريدية .

□- الرومانسية .

٢- لوحة " زهور المحار " تعتبر من أعمال الفنان :

□- سلفادور دالي .

□- ماكس إيرنست .

□- ماكس بيكمان .

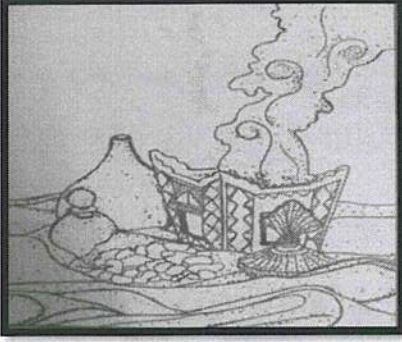
□- جاكسون بولوك .

( ٢ )

تابع امتحان شهادة دبلوم التعليم العام  
للعام الدراسي ١٤٣٣/١٤٣٤ هـ — ٢٠١٢ / ٢٠١٣ م  
الدور الأول الفصل الدراسي الثاني  
المادة: الفنون التشكيلية

تابع السؤال الأول: أولاً:

٣- من خلال رؤيتك للعمل الفني المقابل ، فإن العنصر الفني "الرئيسي" هو :



- الوحدات الزخرفية التراثية .

- اللون .

- المفردات الشكلية الزخرفية .

- الملمس .

٤- في درس تصميم إعلاني ، قيمة " التضاد اللوني " تنشأ من :

- التآلف والانسجام بين الوحدات الشكلية والزخرفية وخلفيتها.

- التكرار المنتظم وغير المنتظم للوحدات الشكلية والزخرفية .

- الصراع اللوني بين الوحدات الشكلية والزخرفية وخلفيتها .

- التوافق والانسجام بين الوحدات الشكلية والأرضية .

٥- "القيمة الفنية" التي تتمثل في حالة التعادل بين هيئة المشغولة الفنية التراثية ومكوناتها هي :

- الانسجام الشكلي الزخرفي الخطي .  - الإيقاع الشكلي الزخرفي الخطي .

- التنوع الشكلي الزخرفي الخطي .  - التناسب الشكلي الزخرفي الخطي .

٦- جميع ما يلي من خصائص "المدرسة التجريدية" ما عدا :

- الاتجاه نحو تحريف الشكل .  - التبسيط في عناصر العمل الفني.

- الاتسام بالغموض .  - المبالغة في التحريف والتحوير .

( ٣ )

تابع امتحان شهادة دبلوم التعليم العام  
للعام الدراسي ١٤٣٣/١٤٣٤ هـ — ٢٠١٢ / ٢٠١٣ م  
الدور الأول — الفصل الدراسي الثاني  
المادة: الفنون التشكيلية

تابع السؤال الأول:

ثانيا : ظلل رمز الإجابة الصحيحة من العمود (ب) مع ما يناسبها من العمود (أ):- (٦ درجات)

(ب)

(أ)

- |  |                             |
|--|-----------------------------|
| ١- لوحة "أسرار الذاكرة" للفنان .                           | (أ) التناغم الزخرفي الملمسي |
| ٢- "مدرسة فنية" من خصائصها الولوج بتصوير رعب الموت .       | (ب) الخط                    |
| ٣- "قيمة فنية" يمكن أن تتحقق نتيجة التأثيرات الملمسية.     | (ج) سلفادور دالي            |
| على سطح الوحدات الزخرفية عن طريق التنقيط .                 | (د) التدكيك                 |
| ٤- "عنصر فني مساعد" يحدد هياكل الوحدات الزخرفية التراثية . | (هـ) جاكسون بولوك           |
| ٥- "معالجة فنية" تستخدم في تشكيل مشغولة تراثية بالجلد .    | (و) التناسب الزخرفي الملمسي |
| ٦- "فنان" ينتمي إلى المدرسة التجريدية .                    | (ز) التأثيرية               |
|  | (ح) السريالية               |

- |     |   |   |   |   |    |   |   |   |
|-----|---|---|---|---|----|---|---|---|
| ١ - | أ | ب | ج | د | هـ | و | ز | ح |
| ٢ - | أ | ب | ج | د | هـ | و | ز | ح |
| ٣ - | أ | ب | ج | د | هـ | و | ز | ح |
| ٤ - | أ | ب | ج | د | هـ | و | ز | ح |
| ٥ - | أ | ب | ج | د | هـ | و | ز | ح |
| ٦ - | أ | ب | ج | د | هـ | و | ز | ح |

( ٤ )

تابع امتحان شهادة دبلوم التعليم العام  
للعام الدراسي ١٤٣٣/١٤٣٤ هـ — ٢٠١٢ / ٢٠١٣ م  
الدور الأول — الفصل الدراسي الثاني  
المادة: الفنون التشكيلية

السؤال الثاني:

أولاً: من خلال دراستك " لمدارس من الفن الحديث - المدرسة التجريدية " أجب عن الأسئلة الآتية :

(أ) التجريد نوعان هما :

(١) تجريد ..... وهو .....

(٢) تجريد ..... وهو .....

ثانياً : من خلال دراستك لدرس " تصميم اعلاني " ، أكمل الجدول الآتي بالمفاهيم والمصطلحات الفنية المناسبة :

(٣ درجات)

الأسس الفنية	العناصر الفنية	المعالجات الفنية والتشكيلية	القيم الفنية والجمالية
- .....	- .....	- .....	- " ..... " الشكلي
- .....	- الخط	- التلوين	- الزخرفي الخطي
- .....	- .....	- .....	- " ..... " بين الوحدات الشكلية والأرضية

ثالثاً : من خلال دراستك لوحدة " مشغولة تراثية من خامة الجلد " عرف المفاهيم الفنية الآتية:

(٣ درجات)

أ - " الملمس " : .....

.....

ب- " الانسجام " الشكلي الزخرفي اللوني : .....

.....

ج - " الإيقاع " الشكلي الزخرفي اللوني الملمسي : .....

.....

( ٥ )

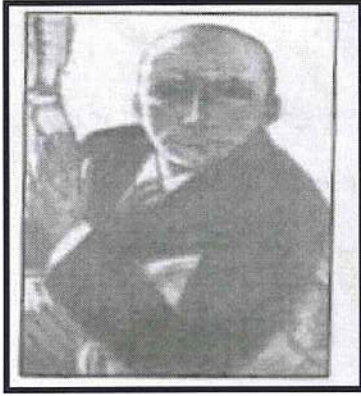
تابع امتحان شهادة دبلوم التعليم العام  
للعام الدراسي ١٤٣٣/١٤٣٤ هـ — ٢٠١٢ / ٢٠١٣ م  
الدور الأول — الفصل الدراسي الثاني  
المادة: الفنون التشكيلية

تابع السؤال الثاني:

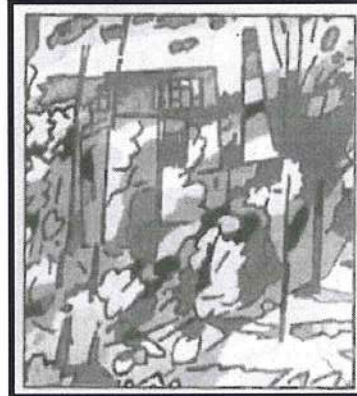
رابعاً: من خلال دراستك " لمدارس من الفن الحديث " وبعد قراءتك للفقرة الآتية ، ضع اسم كل لوحة أمام المدرسة الفنية المناسبة لها ، ثم أكمل الجدول :

( ٩ درجات )

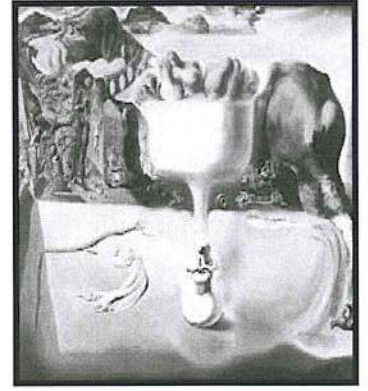
" يقصد بالمدرسة الفنية في الفن التشكيلي مجموعة الاتجاهات الفكرية والفنية التي نلمسها في أعمال مجموعة من الفنانين أو المفكرين ، إذ نجد تعارضا بين كل مدرسة وأخرى ، وكذلك نجد لها شخصية مميزة ومؤيدين يعملون من أجل نجاحها " .



لوحة "صورة ذاتية"



لوحة "تلوين"



لوحة "شبح وجه"

وطبق فاكهة على الساحل "

المدرسة	اسم اللوحة	اسم الفنان صاحب اللوحة	خصائص المدرسة ( يكتفى بذكر خاصية واحدة )
التجريدية			
السريالية			
التعبيرية			

انتهت الأسئلة مع تمنياتنا لكم بالنجاح





امتحان شهادة دبلوم التعليم العام  
للعام الدراسي ١٤٣٣/١٤٣٤ هـ - ٢٠١٢/٢٠١٣ م  
الدور الثاني - الفصل الدراسي الثاني

- عدد صفحات أسئلة الامتحان: ( ٥ ) .
- الإجابة في الورقة نفسها.

- المادة: الفنون التشكيلية.
- زمن الإجابة: ساعتان

		اسم الطالب المدرسة
الصف		

(التوقيع بالاسم)		الدرجة بالحروف (بالأحمر)	الدرجة بالأرقام (بالأحمر)		السؤال
المدقق (بالأخضر)	المصحح (بالأحمر)		عشرات	أحاد	
					الأول
					أولا
					ثانيا
					الثاني
					أولا
					ثانيا
					ثالثا
					رابعا
مراجعة الجمع والتشطيب (بالأزرق)	جمعه (بالأحمر)				المجموع
				٣٠	المجموع الكلي



امتحان شهادة دبلوم التعليم العام

للعام الدراسي ١٤٣٣/١٤٣٤ هـ - ٢٠١٢ / ٢٠١٣ م

الدور الثاني - الفصل الدراسي الثاني

• زمن الإجابة: ساعتان.

• المادة: الفنون التشكيلية

• الإجابة في الورقة نفسها.

• تنبيه: الأسئلة في ( ٥ ) صفحات.

أجب عن جميع الأسئلة الآتية:

( ٦ درجات )

السؤال الأول:

أولاً :- ظلل الشكل ( □ ) المقترن بالإجابة الصحيحة لكل مفردة من المفردات الآتية :

١- من خلال دراستك لمدارس من الفن الحديث فإن خاصية "المبالغة في التحريف والتحوير" هي إحدى خصائص المدرسة :

□ - التعبيرية .

□ - السريالية .

□ - التجريدية .

□ - الرومانسية .

٢ - لوحة " ارتجال " تعتبر من أعمال الفنان :

□ - واسيلي كاندنسكي .

□ - ماكس إيرنست .

يتبع/٢

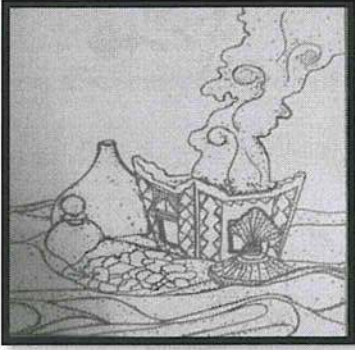
□ - ماكس بيكمان .

□ - جاكسون بولوك .

( ٢ )

تابع امتحان شهادة دبلوم التعليم العام  
للعام الدراسي ١٤٣٣/١٤٣٤ هـ — ٢٠١٢ / ٢٠١٣ م  
الدور الثاني - الفصل الدراسي الثاني  
المادة: الفنون التشكيلية

تابع السؤال الأول: أولاً:



٣- من خلال رؤيتك للعمل الفني المقابل ، فإن " القيمة الفنية " التي تظهر هي :

- "التناسب" الزخرفي الخطي.  
 - "التضاد اللوني" بين الوحدات الشكلية والأرضية.  
 - الانسجام الشكلي الزخرفي اللوني.  
 - الملمس.

٤- في درس تصميم إعلاني ، قيمة " التباين الشكلي الزخرفي الخطي " تتحقق نتيجة :

- التآلف والانسجام بين الوحدات الشكلية والزخرفية وخلفيتها.  
 - التكرار المنتظم وغير المنتظم للوحدات الشكلية والزخرفية .  
 - الصراع اللوني بين الوحدات الشكلية والزخرفية وخلفيتها.  
 - ترتيب وتنسيق الوحدات الشكلية والزخرفية عن طريق الخطوط بهيئات مختلفة .  
٥- "القيمة الفنية" التي تتحقق في إظهار هيئة الوحدات الشكلية الزخرفية اللونية من حيث درجة التآلف وعدم التناظر هي :

- الانسجام الشكلي الزخرفي اللوني .  
 - الايقاع الشكلي الزخرفي اللوني .  
 - التنوع الشكلي الزخرفي الخطي .  
 - التناسب الشكلي الزخرفي الخطي.

٦- جميع ما يلي من خصائص المدرسة " التعبيرية " ما عدا :

- التعبير عن الأحاسيس الوجدانية .  
 - تجزئة عناصر الموضوع للوصول إلى قوة التعبير عن الإحساس.  
 - الاتجاه نحو تحريف الشكل وتجريده وتلخيصه .  
 - بحث واستكشاف الانطباع البصري واستخلاص الضوء وتحليله الى ألوان .

تابع امتحان شهادة دبلوم التعليم العام  
للعام الدراسي ١٤٣٣/١٤٣٤ هـ — ٢٠١٢ / ٢٠١٣ م  
الدور الثاني — الفصل الدراسي الثاني  
المادة: الفنون التشكيلية

تابع السؤال الأول:

ثانياً :- ظلل رمز الإجابة الصحيحة من العمود (ب) مع ما يناسبها من العمود (أ):- (٦ درجات)

(ب)	(أ)
(أ) التناغم الزخرفي الملمسي	١- لوحة "زهور المحار" للفنان .
(ب) النقطة	٢- "مدرسة فنية" من خصائصها الاتسام بالغموض .
(ج) ماكس ارنست	٣- "قيمة فنية" يمكن أن تتحقق نتيجة التأثيرات الملمسية.
(د) التفريغ	على سطح الوحدات الزخرفية .
(هـ) ماكس بيكمان	٤- "عنصر فني مساعد" يعمل على إظهار التأثيرات السطحية
(و) التناسب الزخرفي الملمسي	للوحدات الزخرفية التراثية .
(ز) التأثيرية	٥- "معالجة فنية" تستخدم في تشكيل مشغولة تراثية بالجلد .
(ح) السريالية	٦- "فنان" ينتمي إلى المدرسة التعبيرية .

١ -	أ	ب	ج	د	هـ	و	ز	ح
٢ -	أ	ب	ج	د	هـ	و	ز	ح
٣ -	أ	ب	ج	د	هـ	و	ز	ح
٤ -	أ	ب	ج	د	هـ	و	ز	ح
٥ -	أ	ب	ج	د	هـ	و	ز	ح
٦ -	أ	ب	ج	د	هـ	و	ز	ح

( ٤ )

تابع امتحان شهادة دبلوم التعليم العام  
للعام الدراسي ١٤٣٣/١٤٣٤ هـ — ٢٠١٢ / ٢٠١٣ م  
الدور الثاني — الفصل الدراسي الثاني  
المادة: الفنون التشكيلية

السؤال الثاني:-

أولاً: من خلال دراستك " لمدارس من الفن الحديث " أجب عن الأسئلة الآتية : ( ٣ درجات )

(أ) الفنان "بول كلي" من أشهر فناني المدرسة .....  
ومن أعماله لوحة ..... ولوحة .....

ثانياً : من خلال دراستك لدرس " تصميم من الزخارف التراثية " ، أكمل الجدول الآتي بالمفاهيم  
والمصطلحات الفنية المناسبة:

( ٣ درجات )

القيم الفنية والجمالية	المعالجات الفنية والتشكيلية	العناصر الفنية	الأسس الفنية
- "....." الزخرفي الخطي	- ..... - التنقيط	- ..... - الخط - ..... - الملمس	- ..... المعتمد على (الوحدة والترباط والاتزان)

ثالثاً : من خلال دراستك لوحدة " مشغولة تراثية من خامة الجلد " عرف المفاهيم الفنية الآتية:

( ٣ درجات )

أ - " التناسب " الشكلي الزخرفي الخطي : .....

ب- " التكرار " : .....

ج - " الإيقاع " الشكلي الزخرفي اللوني : .....

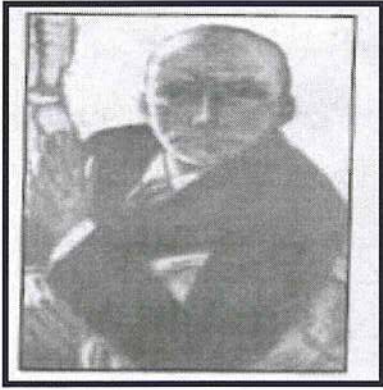
تابع امتحان شهادة دبلوم التعليم العام  
للعام الدراسي ١٤٣٣/١٤٣٤ هـ — ٢٠١٢ / ٢٠١٣ م  
الدور الثاني - الفصل الدراسي الثاني  
المادة: الفنون التشكيلية

تابع السؤال الثاني:

رابعاً: من خلال دراستك " لمدارس من الفن الحديث " وبعد قراءتك للفقرة التالية ، أكمل الجدول الآتي :

( ٩ درجات )

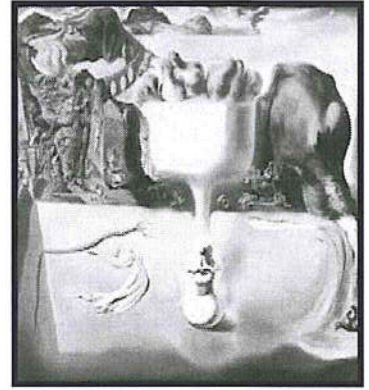
" يقصد بالمدرسة الفنية في الفن التشكيلي مجموعة الاتجاهات الفكرية والفنية التي نلمسها في أعمال مجموعة من الفنانين أو المفكرين ، إذ نجد تعارضا بين كل مدرسة وأخرى ، وكذلك نجد لها شخصية مميزة ومؤيدين يعملون من أجل نجاحها " .



لوحة " صورة ذاتية "



لوحة " تلوين "



لوحة " شبح وجه "

وطبق فاكهة على الساحل "

اسم اللوحة	المدرسة	اسم الفنان صاحب اللوحة	خصائص المدرسة ( يكتفى بذكر خاصية واحدة )
" شبح وجه وطبق فاكهة على الساحل "			
" تلوين "			
" صورة ذاتية "			

انتهت الأسئلة مع تمنياتنا لكم بالنجاح