

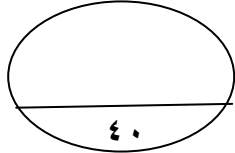


المادة : العلوم

الزمن : ساعة ونصف

اسم الطالب : الصف : تاسع /

المدرسة :



ملاحظة : الامتحان في (٤) صفحات .

* الإجابة في الورقة نفسها .

أجب عن جميع الأسئلة التالية:

السؤال الاول: انقل أرقام المفردات التالية إلى ورقة الاجابة وأمام كل رقم أكتب الحرف الدال على الإجابة الصحيحة من بين البدائل المعطاة:

١ - خروج دورة الخلية عن سيطرة النواة يسبب :
أ) الشيخوخة ب) السرطان

ج) الاستنساخ د) التوائم

٢ - الكائن الحي الذي يتكاثر لاجنسياً بالتبرعم هو:
أ) البطاطس ب) البلاناريا

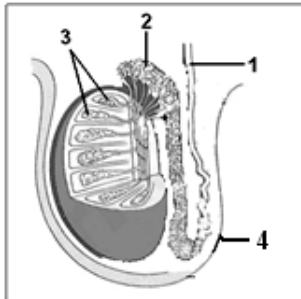
ج) الأميبا د) الاسفنج

٣ - يفرز هرمون FSH من:

أ) المبيضان ب) الرحم ج) الغدة النخامية د) الخصيتان

٤ - عند إجراء تلقيح بين نباتين أحدهما (Rr) والآخر (rr) فإن احتمال ظهور الصفة المتنحية في الأبناء هي :

أ) $\frac{1}{4}$ ب) $\frac{1}{2}$ ج) $\frac{1}{3}$ د) $\frac{3}{4}$



٥ - في الشكل المجاور الجزء المسؤول عن إنتاج الحيوانات المنوية هو الجزء المشار إليه بالرقم :

أ) ١ ب) ٢

ج) ٣ د) ٤

٦- احدى العناصر التالية لا تعد من عناصر مثلث الاحتراق:

أ) ثاني اكسيد الكربون ب) الوقود ج) الحرارة د) الاكسجين

تابع السؤال الاول:

٧- المعادلة التي تحقق قانون بقاء الكتلة :

- (أ) أكسيد الماغنيسيوم (20 جرام) \longrightarrow اكسجين (8 جرام) + سلك ماغنيسيوم (12 جرام)
- (ب) أكسيد النحاس (6.5 جرام) \longrightarrow أكسجين (2 جرام) + قطعة نحاس (5 جرام)
- (ج) كربون (50 جرام) + بخار ماء (30 جرام) \longrightarrow أكسجين (40 جرام) + قطعة خشب (100 جرام)
- (د) غاز الهيدروجين (40 جرام) + غاز الاكسجين (15 جرام) \longrightarrow ماء (60 جرام)

٨- يصنف التفاعل التالي كتفاعل : $2H_2O + \text{طاقة} \longrightarrow 2H_2 + O_2$

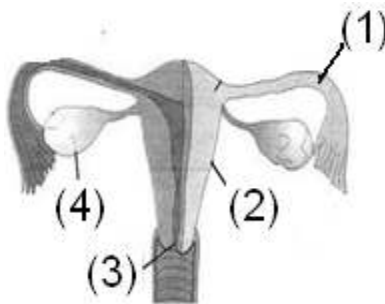
- (أ) اكسدة (ب) احتراق (ج) طارد للحرارة (د) ماص للحرارة

السؤال الثاني: أجب عن الاسئلة التالية :

أ- يمثل الشكل المجاور مقطع طولي في الجهاز التناسلي عند أنثى الإنسان

ادرسه جيداً ثم أجب عن الأسئلة التي تليه:

١ - ما أسماء الأجزاء المشار إليها بالأرقام :



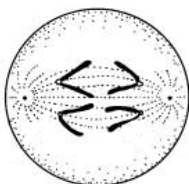
الرقم (١) :

الرقم (٣) :

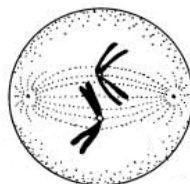
٢- ما اسم الجزء الذي يتم فيه استقبال البويضة المخصبة.

٣ - حدد رقم الجزء الذي يتم بداخله إنتاج البويضات.

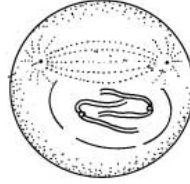
ب - يوضح الشكل في الأسفل مراحل مختلفة للإنقسام غير المباشر في خلية من غير ترتيب والمطلوب:



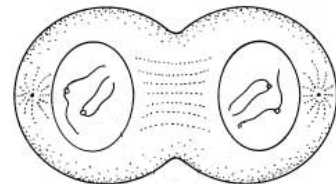
(ج)



(د)



(ب)



(ا)

يتبع ص ٣ <<<

تابع السؤال الثاني:

١ - رتب هذه الخلايا بالترتيب الصحيح لمراحل الانقسام.

٢ - ما عدد الكروموسومات في الخلية الناتجة عن هذا الانقسام.

٣ - قارن بين الانقسام غير المباشر والانقسام الاختزالي من حيث:
- عدد الكروموسومات في الخلية الناتجة من الانقسام.
- عدد الخلايا الناتجة عن الانقسام.

ج - فسر ما يلي تفسيراً علمياً :
١ - موت الخلية منزوعة النواة.

٢ - تتضاعف المادة الوراثية قبل البدء بالإنقسام .

٤ - وضح خطوات الحصول على بصمة ال DNA ؟ .

السؤال الثالث: أجب عن الأسئلة التالية:

أ- علل:-
١-

تابع السؤال الثالث: أجب عن الأسئلة التالية:

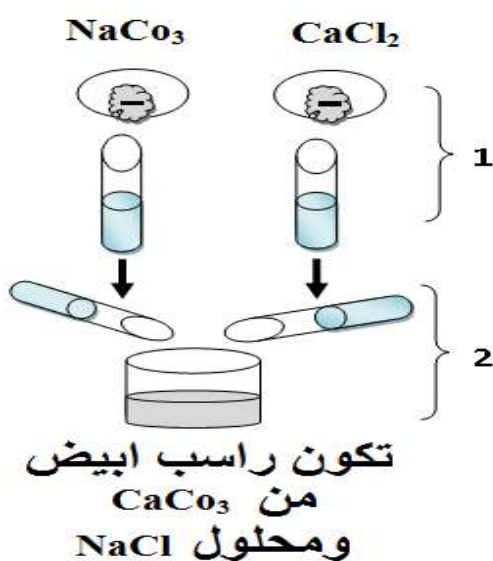
تابع أ- علل:-

٢- تصدأ الابواب الفولاذية للبيوت في مسقط بسرعة اكبر منها في نزوى.

.....
.....

٣- يؤثر سقوط الحمض المركز على الجلد اكثر من الحمض المخفف

.....
.....



ب- التجربة التالية توضح التغيرات التي تؤدي الى تكون الصخور الكلسية ، أدرسه جيدا واجب عن الاسئلة التالية:

١- ما نوع التغير الحاصل في:

الخطوة (١)

الخطوة (٢)

٢- فسر: تتواجد في محافظة الوسطى من سلطنة عمان كتل كبيرة من الملح؟

.....
.....
.....

ج- ادرس الجدول الدوري التالي ، ومن ثم اجب عن الاسئلة التي تليه:

١- كيف تم ترتيب العناصر في الجدول الدوري الحديث؟

.....
.....

٢- حدد من الجدول :

- عنصر فلزي: عنصر لا فلزي: عنصر ليس له سعة اتحادية:

٢- اذا علمت ان درجة الغليان تتناسب عكسيا مع زيادة العدد الذري ، أيهما له درجة غليان اعلى العنصر A ام العنصر G؟

.....

انتهت الأسئلة مع الدعاء للجميع بالنجاح



سلطنة عمان
وزارة التربية والتعليم
المديرية العامة للتربية والتعليم بمحافظة مسقط
دائرة التقويم التربوي
قسم الاختبارات والمقاييس

نموذج إجابة لامتحان نهاية الفصل الدراسي الأول- الدور الثاني - للصف التاسع الأساسي للعام الدراسي
٢٠١١/٢٠١٢ م

السؤال الأول : الأسئلة الموضوعية (نمط الاختيار من متعدد): درجتان $\times 8$ مفردات = ١٦ درجة (٤٠%)

المفردة	١	٢	٣	٤	٥	٦	٧	٨
البديل الصحيح	ب	د	ج	ب	ج	أ	أ	د
الدرجة	٢	٢	٢	٢	٢	٢	٢	٢
المخرج التعليمي	١-٩-٢	١-٩-٢	١-٩-١	٢-٩-١١	١-٩-٩	١-٢-٩-٣	١-٩-٩م	١-٩-٣-٦-ب
الصفحة	٢٤	٣٠	٤٥	٥٧	٤١	٩١	٩٣	١١٩

السؤال الثاني: الأسئلة المقالية (نمط المقالي القصير أو الممتد أو التركيبي): ١٢ درجة ومكون من ٣ جزئيات (٣٠%)

المفردة/الجزئية	الوحدة/الفصل/الموضوع	الإجابة	الدرجة	المخرج التعليمي/الصفحة
١/أ	١/١	قناة البيض (قناة فالوب)	١	١-٩-٢
١/أ		(٣) عنق الرحم	١	ص ٤٢
٢/أ		الرحم	١	٢-٩-١٠ ص ٤٢
٣/أ		٤	١	٢-٩-١٠ ص ٤٣

السؤال الثاني: الأسئلة المقالية (نمط المقال القصير أو الممتد أو التركيبي): ١٢ درجة ومكون من ٣ جزئيات (٣٠%)

المفردة/الجزئية	الوحدة/الفصل/الموضوع	الإجابة	الدرجة	المخرج التعليمي/الصفحة
١/ب		إذا كان الترتيب صحيح يعطى الطالب درجتان ب - د - ج - أ إذا كان ثلاثة متتابعة صحيحة يعطى الطالب درجة ونصف إذا كان إثنين متتابعين فقط صحصحين يعطى الطالب درجة واحدة.	٢	١-٩-٩ ص ٣٥
٢/ب		كروموسومين	١	١-٩-١ ص ٣٤
٣/ب		عدد الكروموسومات في الخلية الناتجة	درجتان $\frac{1}{2}$ درجة لكل اجابة صحيحة	١-٩-١ ص ٤٤-٣٥
		عدد الخلايا الناتجة عن الإنقسام		
١/ج		لأن النواة مركز التحكم في الخلية أو لأن النواة توجه جميع الأنشطة في الخلية أو لأن النواة هي الجزء المنظم في الخلية	$\frac{1}{2}$ درجة	١-٩-٢ ١٦-١٤

السؤال الثاني: الأسئلة المقالية (نمط المقالى القصير أو الممتد أو التركيبى): ١٢ درجة ومكون من ٣ جزئيات (٣٠%)

المخرجات التعليمية / الصفحة	الدرجة	الإجابة	الوحدة/الفصل/ الموضوع	المفردة/ الجزئية
١-٩-١ ص ٣٤	١ $\frac{1}{2}$ درجة	لتحصل كل خلية ناتجة على نسخ متماثلة من التعليمات الوراثية أو لتحصل كل خلية ناتجة على نسخ متماثلة من الكرموسومات أو لتحصل كل خلية ناتجة على نسخ متماثلة من DNA		ج/٢

السؤال الثالث: الأسئلة المقالية (نمط المقالى القصير أو الممتد أو التركيبى): ١٢ درجة ومكون من ٣ جزئيات (٣٠%)

المخرج التعليمي / الصفحة	الدرجة	الإجابة	الوحدة/الفصل/ الموضوع	المفردة/ الجزئية
١-٩-٢ ص ٦٠	١	*إثبات الأبوة أو نفيها *حماية الأنواع المهددة بالإنقراض *دراسة العلاقة بين الأنواع والأجناس *في الطب الجنائي يكتفى بذكر استخدام واحد فقط		أ-١
م ١-٩-٩ هـ ص ٩٠	١	بسبب زيادة نسبة بخار الماء في الجو للمناطق الساحلية عن المناطق الأخرى او بسبب زيادة الرطوبة في الجو	ح ٢ / ف ٤ سرعة تآكل المعادن	أ-٢

السؤال الثالث: الأسئلة المقالية (نمط المقالي القصير أو الممتد أو التركيبي): ١٢ درجة ومكون من ٣ جزئيات (٣٠%)

المخرج التعليمي/ الصفحة	الدرجة	الإجابة	الوحدة/الفصل/ الموضوع	المفردة/ الجزئية
ج-٣-٩-٣ ص ٩٦	١	بسبب زيادة التركيز يؤدي الى زيادة سرعة التفاعل	ح ٢/ف ٤ سرعة تآكل المعادن	أ-٣
ب-٢-٩-٣ ص ٨٥	١ ١	- تغير فيزيائي - تغير كيميائي	ح ٢/ف ٤ تغيرات المادة	ب ١
م-١-٩-٩ ص ٨٥	٢	- بسبب تكون محلول NaCl عند تكون الصخور الكلسية وبسبب درجة الحرارة تتبخر كمية الماء وتتكون بلورات الملح	ح ٢/ف ٤ تغيرات المادة	ب ٢
أ-١-٩-٦ ص ١٠٢	١	حسب تزايد العدد الذري	ح ٢/ف ٥ الترتيب الدوري للعناصر	ج ١
م-١-٩-١١ ص ١٠٤	١ ١ ١	عنصر فلزي: A او E او G عنصر لافلزي: B او C او D عنصر له ليس سعة اتحادية: F	ح ٢/ف ٥ الترتيب الدوري للعناصر	ج ٢
و-٢-٩-١٠ ص ١٠٦	١	A	ح ٢/ف ٥ الترتيب الدوري للعناصر	ج ٣

نهاية نموذج الإجابة