



سَلْطَنَةُ عُومَانِ  
وَزَارَةُ التَّعْلِيمِ وَالتَّحْقِيقِ

المديرية العامة للتربية والتعليم لمحافظة مسندم  
امتحان الصف الخامس  
للعام الدراسي ١٤٣٥/١٤٣٦ هـ - ٢٠١٤/٢٠١٥ م  
الفصل الدراسي الأول - الدور الأول

- المادة : الدراسات الاجتماعية
- زمن الإجابة : ساعة ونصف
- عدد صفحات أسئلة الامتحان : (٤)
- الإجابة في الورقة نفسها

اسم الطالب	
المدرسة	الشعبة

التوقيع بالاسم		الدرجة بالحروف (بالأحمر)	الدرجة بالأرقام (بالأحمر)		السؤال
المدقق (بالأخضر)	المصحح (بالأحمر)		عشرات	أحاد	
					١
					٢
					٣
					٤
					٥
مراجعة الجمع والتشطيب (بالأزرق)	جمعه (بالأحمر)				المجموع
				٤٠	المجموع الكلي



## امتحان الصف الخامس لمادة الدراسات الاجتماعية

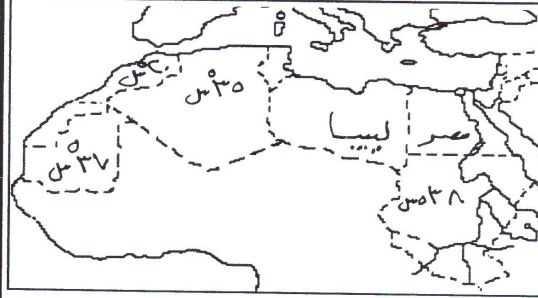
للعام الدراسي ١٤٣٥/١٤٣٦ هـ - ٢٠١٤/٢٠١٥ م

الفصل الدراسي الأول - الدور الأول

السؤال الأول: ضع دائرة حول رمز الإجابة الصحيحة من بين البدائل المعطاة.

(١) الدولة التي يجري بها نهر النيل:

- (أ) العراق (ب) المغرب (ج) ليبيا (د) مصر



(٢) حسب خريطة الطقس فإن درجة الحرارة في الجزائر:

- (أ) ٣٥°س  
(ب) ٣٨°س  
(ج) ٣٧°س  
(د) ٢٠°س

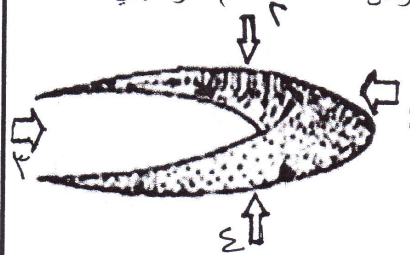
(٣) يقصد بالأراضي المنبسطة القليلة الانحدار

التي ترتفع عما يجاورها من أراضي ب:

- (أ) الجبال (ب) الواحات (ج) الهضاب (د) الوادي

(٤) يبلغ عدد خطوط الطول ٣٦٠ خطا وتلتقي جميعها عند:

- (أ) دائرة الإستواء (ب) القطبين (ج) مدار السرطان (د) مدار الجدي



(٥) حركة الرياح المسؤولة عن تكوين الكثبان الهلالية مشار إليها بالرقم:

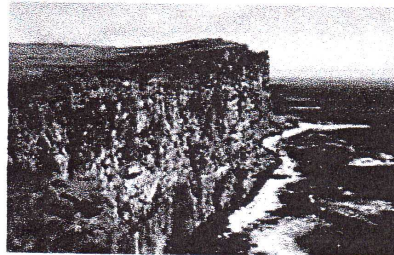
- (أ) ١ (ب) ٢ (ج) ٣ (د) ٤

(٦) النشاط الإقتصادي الأكثر انتشارا في الإمبراطورية الفارسية:

- (أ) تجارة الذهب (ب) الزراعة (ج) التجارة (د) تصدير اللبان

(٧) العام الهجري الذي وقعت فيه غزوة بدر :

- (أ) الأول (ب) الثاني (ج) الثالث (د) الرابع



(٨) الشكل المبين بالصورة يشير الى:

- (أ) سهل ساحلي  
(ب) سهل داخلي  
(ج) جرف صخري  
(د) رواسب الدلت



## امتحان الصف الخامس لمادة الدراسات الاجتماعية

للعام الدراسي ١٤٣٥/١٤٣٦ هـ - ٢٠١٤/٢٠١٥ م

الفصل الدراسي الأول - الدور الأول

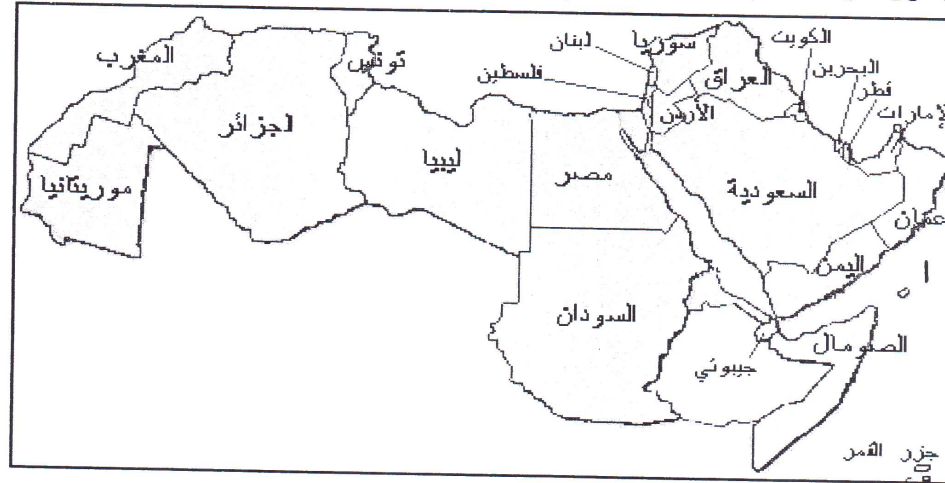
السؤال الثاني:

١) " تتميز الجبال بسلطنة عمان بارتفاعها الشديد ونظرا لارتفاعها تزداد الأمطار وتتحفض الحرارة ، وتكتسي قممها شتاء الثلوج"

- (أ) (أكمل) اسم السلسلة الجبلية الممتدة في سلطنة عمان.....  
(ب) ماالنتائج المترتبة على ارتفاع الجبال في سلطنة عمان؟.....  
(ج) ما أسم أعلى نقطة في جبال محافظة مسندم؟.....

٢) اذكر اثنين من المشاكل التي تواجه التربة؟ (أ).....  
(ب).....

٣) ادرس الخريطة جيدا ثم أجب على الأسئلة التي تليها.



- (أ) (أكمل) الدولة التي لها حدود من جهة الغرب مع سلطنة عمان .....
- (ب) (أكمل) أسم المسطح المائي المشار إليه بالرقم (١).....
- (ج) ارسم على الخريطة دائرة الاستواء.

٨



امتحان الصف الخامس لمادة الدراسات الاجتماعية  
للعام الدراسي ١٤٣٥/١٤٣٦ هـ - ٢٠١٤/٢٠١٥ م  
الفصل الدراسي الأول - الدور الأول

السؤال الثالث:

١) أ) عرف مفهوم الجاهلية؟.....

ب) قال تعالى (إِنَّمَا الْمُؤْمِنُونَ إِخْوَةٌ فَأَصْلَحُوا بَيْنَ أَعْيُنِكُمْ وَأَتَقُوا اللَّهَ لَعَلَّكُمْ تَرْحَمُونَ) سورة الحجرات. دلل على تطبيق الرسول صلى الله عليه وسلم هذه الآية بعد هجرته الى المدينة؟

٢) قارن بين الدولة الإسلامية الإمبراطورية الفارسية وبين الإمبراطورية الرومانية ودولة الأحباش حسب الجدول التالي.  
( الإسلام - النصرانية - كسرى - القيصر - المجوسية - الملك )

وجه المقارن	الدولة الإسلامية	الإمبراطورية الفارسية	الإمبراطورية الرومانية	دولة الأحباش
لقب الحاكم	ال خليفة	.....	.....	.....
الديانة	.....	.....	.....	النصرانية

٣) "بعد اتساع الدولة الإسلامية عمل الخلفاء الراشدون على تنظيم الدولة ، فأُنشئت الأمصار واتسعت الدولة الإسلامية وتطور نظام الدولة ومؤسساتها وظهرت الدواوين وع ين القضاة الى جانب الولاية في البلاد المفتوحة"

أ) استنتج سببا واحدا لإنشاء الأمصار؟.....

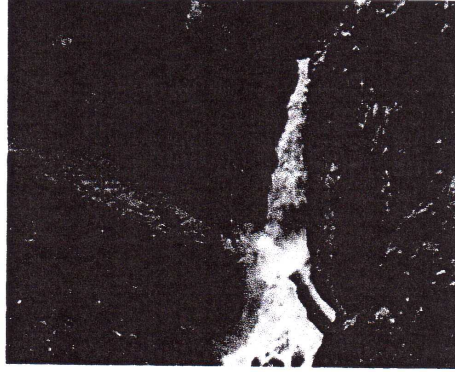
ب) اذكر مثالا للأمصار في مصر؟.....

ج) (أكمل) أول من أنشأ الدواوين هو الخليفة .....

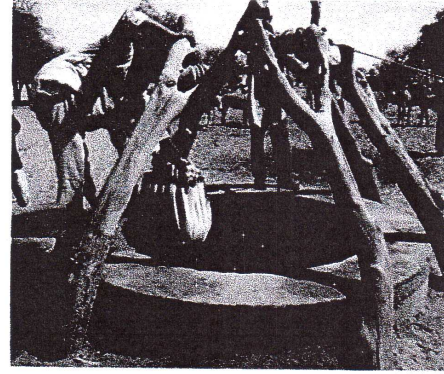


امتحان الصف الخامس لمادة الدراسات الاجتماعية  
للعام الدراسي ١٤٣٥/١٤٣٦ هـ - ٢٠١٤/٢٠١٥ م  
الفصل الدراسي الأول - الدور الأول

السؤال الرابع: (١) أدرس الصورتين التاليتين ، ثم أجب على الأسئلة التي تليها.



(ل)



(ص)

- ١) ما نوع المورد المائي المبين في الصورة المشار إليها بالرمز (ص)؟.....  
ب) ما مصدر المياه في الصورة المشار إليها بالرمز (ل)؟.....  
ج) اذكر مثالا على الأودية التي توجد في ولايتك التي تعيش بها؟.....

٢) قم بتحليل كمية المطر ودرجة الحرارة الشهرية في سيق بالجبل الأخضر ، ثم أجب على الأسئلة التي.

الشهر	يناير	فبراير	مارس	أبريل	مايو	يونيو	يوليو	أغسطس	سبتمبر	أكتوبر	نوفمبر	ديسمبر
درجة الحرارة(س°)	٩.٥	١٢	١٥	١٨	٢٢	٢٥	٢٥	٢٤	٢٢	١٨	١٤	١١
الأمطار(مليمترات)	٢٣	٤٦	٥٨	٣٧	٢٦	١٣	٤٧	٥٩	٢٦	٨	٦	١١

- أ) أذكر وحدة قياس كمية الأمطار؟.....  
ب) (أكمل) أعلى كمية أمطار سجلت في شهر.....  
ج) (أكمل) بلغت درجة الحرارة في شهر سبتمبر.....  
٣) أكتب أمام كل تعريف المفهوم أو المصطلح الصحيح.  
أ) أراض تتكون من مواد حصوية أو رملية ترسبها البحار والأودية أو من الطمي الذي ترسبه الأنهار.....  
ب) الطبقة المفتتة من قشرة الأرض وتنمو فيها النباتات.....

٨

(انتهت الأسئلة ، مع تمنياتنا لكم بالتوفيق والنجاح)



بِسْمِ اللَّهِ الرَّحْمَنِ الرَّحِيمِ

نموذج إجابة امتحان الصف الخامس  
للعام الدراسي ٢٠١٤/٢٠١٥م

الفصل الدراسي الأول/ الدور الأول  
المادة: الدراسات الاجتماعية



سلطنة عمان  
وزارة التربية والتعليم  
المديرية العامة للتربية والتعليم بمحافظة مسندم

رقم السؤال	الإجابة										الدرجة		
	٨	٧	٦	٥	٤	٣	٢	١	المفردة	السؤال			
الأول (١٦ درجة)										رمز الإجابة	١		
										الدرجة	٢		
										الصفحة	٥٦		
السؤال الثاني (٨ درجات)	٢٦	١	جبال الحجر (إذا كتب الطالب جبال ظفال تعتبر الإجابة صحيحة)								أ	١	السؤال الثالث (٨ درجات)
	٢٧	١	تزداد الأمطار وتخفض الحرارة وتكتسي قممها الثلوج (يكتفى بذكر عنصر واحد فقط)								ب		
	٢٧	١	جبل حارم								ج		
	٦١	١	تملح التربة								أ	٢	السؤال الثالث (٨ درجات)
			كثرة استخدام التربة (تدهور الخصوبة) للمزيد الرجوع للدرس الثامن بالوحدة الأولى								ب		
			الامارات - السعودية (يكتفى بوحدة فقط)								أ		
	١٢	١	المحيط الهندي أو بحر العرب								ب	٣	السؤال الثالث (٨ درجات)
											ج		
			مصطلح أطلقه المؤرخون على حالة العرب قبل الاسلام (العصر الذي سبق ظهور الاسلام)								أ		
	٧٦ الي ٨٣	٣ درجات لكل مربع نصف درجة	دولة الأقباش		الإمبراطورية الرومانية		الإمبراطورية الفارسية		الدولة الإسلامية		وجه المقارن	٢	السؤال الثالث (٨ درجات)
			ملك (١/٢)		قيصر (١/٢)		كسرى (١/٢)		ال خليفة		لقب الحاكم		
			النصرانية		النصرانية (١/٢)		المجوسية (١/٢)		الاسلام (١/٢)		الديانة		
٩٦	١	اتساع الدولة الإسلامية ومركزا للجند (يكتفى بذكر عنصر واحد فقط)								أ	٣	السؤال الثالث (٨ درجات)	
		الفسطاط								ب			
		عمر بن الخطاب								ج			
بقية الإجابة في الصفحة التالية													



(٢)

تابع نموذج إجابة امتحان الصف الخامس  
للعام الدراسي ٢٠١٤/٢٠١٥ م  
الفصل الدراسي الأول / الدور الأول  
المادة: الدراسات الاجتماعية

رقم السؤال	المهزجة	الإجابة	الدرجة	الصفحة
السؤال الرابع (٨ درجات)	أ	مياه جوفية	١	٥٦-٥٥
	ب	الأمطار	١	
	ج	وادي خصب (نكر أي وادي في المحافظة سواء على مستوى القرية أو المدينة)	١	
السؤال الرابع (٨ درجات)	أ	مليمتر	١	٤٣
	ب	أغسطس	١	٤٣
	ج	٢٢°س (إذا لم يذكر الطالب وحدة القياس فيعطي نصف درجة)	١	٤٣
السؤال الرابع (٨ درجات)	أ	السهول	١	١٩
	ب	التربة	١	٥٩
انتهت الإجابة				