

بِسْمِ اللَّهِ الرَّحْمَنِ الرَّحِيمِ  
 " رَبِّ اجْعَلْ لِي حَذْرِي وَيَسِّرْ لِي أَمْرِي "



المديرية العامة للتربية والتعليم لمحافظة الظاهرة  
 دائرة التقويم التربوي

امتحان نهاية الفصل الدراسي الثاني . الدور الثاني . العام الدراسي ٢٠١٣ / ٢٠١٤ م			
الصف : السابع	المادة : الدراسات الاجتماعية	الزمن : ساعة ونصف	الدرجة : ٤٠ درجة

تنبيه :

- الأسئلة في ( ٦ ) صفحات .
- الإجابة في نفس الورقة .

رقم السؤال	الدرجة بالأرقام	الدرجة بالحروف	اسم المصحح	توقيعه
				المجموع الكلي

\*\*\*\*\*

اسم الطالب / .....

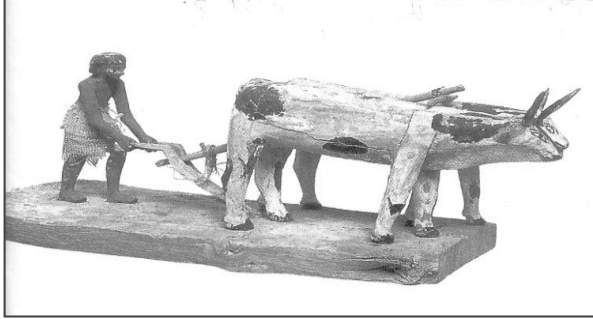
الصف / ..... الشعبة ( )

المدرسة / .....

السؤال الأول : ( ١٦ درجة )

ضع دائرة حول الحرف الدال على الإجابة الصحيحة من بين البدائل المعطاة :

١ ( الإختراع الزراعي الموضح في الصورة أدى إلى نتائج كثيرة منها :



أ ( سهولة الدفاع عن النفس

ب ( تكون تجمعات غير مستقرة

ج ( استقرار الانسان في تجمعات

د ( ظهور المدن التجارية

٢ ( جميع ما يلي من خصائص الريف ما عدا :

أ ( الهدوء والبساطة ب (التوسط والمركزية ج) مجتمع زراعي د (العائلة الممتدة

٣ ( عقدت السلطنة ندوة التصحر في محافظة ظفار عام :

أ ( ٢٠٠٠ م ب ( ٢٠٠٢ م ج ( ٢٠٠٤ م د ( ٢٠٠٦ م

٤ ( المدن المليونية الضخمة هي المدن التي يزيد عدد سكانها عن :

أ ( ٦ مليون نسمة ب ( ٨ مليون نسمة ج ( ١٠ مليون نسمة د ( ١٢ مليون نسمة

٥ ( أسرع المدن نموا في العالم مدينة :

أ ( ساوباولو ب ( مكسيكوسيتي ج ( نيويورك د ( طوكيو

٦ ( تمكن شامبليون من حل رموز الكتابة الهيروغليفية في العام :

أ ( ٦٢٢ م ب ( ١٧٢٢ م ج ( ١٨٢٢ م د ( ١٩٢٢ م

٧ ( المعلم التاريخي الذي في الصورة المقابلة:

أ ( حدائق بابل المعلقة ب ( بوابة عشتار

ج ( منارة الاسكندرية د ( برج بابل



٨ ( يعود إليهم الفضل في اكتشاف النجم القطبي :

أ ( الفينيقيون ب ( الآراميون ج ( العموريون د ( الكنعانيون

يتبع ،،،،

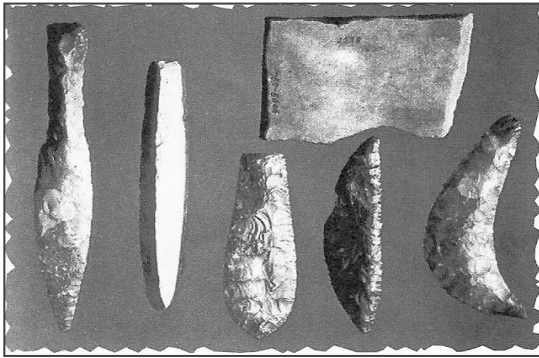
( ١ )

السؤال الثاني : ( ٨ درجات )

اجب عن الأسئلة التالية :

١ ) أ- قارن بين التراجع الحضري والنمو الحضري من حيث ، اتجاه الهجرة بوضع علامة ( √ ) .

وجه المقارنة	من الريف إلى المدن	من المدن إلى الريف
النمو الحضري		
التراجع الحضري		



ب- أستنتج الانجاز الذي حققه الإنسان القديم كما توضحه الصورة التي امامك .

.....  
.....

٢ ) " يواجه الريف في الدول النامية بعض المشكلات الاقتصادية ، منها ضعف انتاجية الأراضي الزراعية مما أدى لظهور مشكلة التصحر" .  
في ضوء هذه العبارة اجب عن الأسئلة التالية :-

أ- اذكر سبب واحد لمشكلة التصحر .

.....

ب- كيف تعمل الحكومة الرشيدة في السلطنة على دعم القطاع الزراعي؟

.....

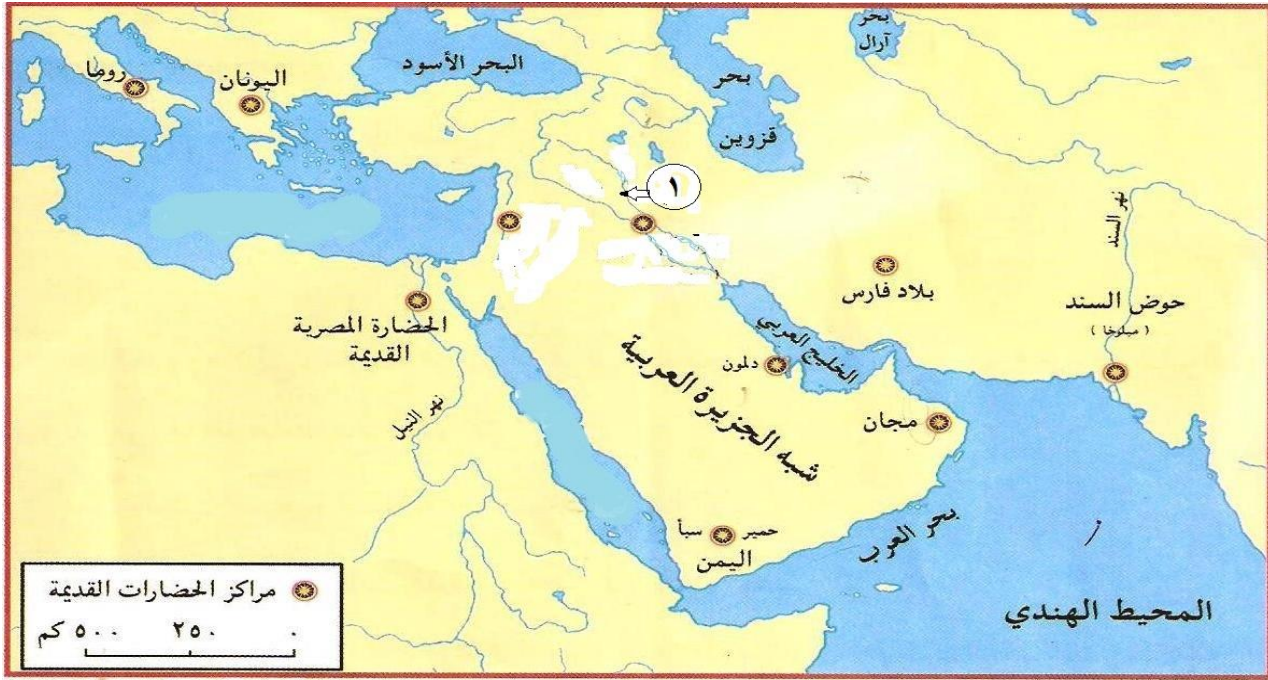
٣ ) اقترح حلاً واحداً لمشكلة ضياع ساعات العمل نتيجة والاختناقات المرورية في المدن.

.....

السؤال الثالث: ( ٨ درجات )

١) أمامك خريطة توضح مراكز الحضارات القديمة ، ادرسها جيدا ، ثم أجب عن الأسئلة

التالية:



أ ) ظل على الخريطة موقع حضارات بلاد الشام .

ب ) ما اسم النهر المشار اليه بالرقم ( ١ ) ؟

ج ) اكتب على الخريطة اسم المسطح المائي الذي يقع شمال الحضارة الفرعونية .

٢ ) (حرص حمورابي على تنظيم دولته ، فأصدر القوانين والتشريعات المشهورة باسم

قوانين حمورابي..... )

في ضوء هذه العبارة أجب عما يأتي :

أ- ما اسم الآله الذي ادعى حمورابي تلقى الإذن منه في اصدار تشريعاته ؟

.....

ب- اذكر بعض المجالات التي أصدر فيها حمورابي قوانينه .

.....

ج- في أي متحف يوجد نصب حمورابي حاليا ؟

.....

تابع السؤال الثالث :

( ٣ ) علل لما يلي :-

أ - تسمية الكتابة المسمارية بهذا الاسم .

.....  
.....

ب ( أطلق الإغريق على الكتابة المصرية بالخط الهيروغليفي أي النقش المقدس .

.....  
.....

السؤال الرابع : ( ٨ درجات )

( ١ ) - رتب الاحداث التالية في تاريخ الحضارة المصرية القديمة من الاقدم الى الأحدث،  
وذلك بكتابة الرقم أمام الحدث :

الترتيب	الحدث التاريخي
	• بناء الاهرامات
	• طرد الهكسوس من مصر
	• توحيد مملكتي الشمال والجنوب

( ٢ ) أ- قارن بين الريف والحضر من حيث (التعريف - والخصائص) .

الحضر	الريف	وجه المقارنة
		التعريف
		الخصائص ( المميزات )

امتحان نهاية الفصل الدراسي الثاني . الدور الثاني . العام الدراسي ٢٠١٣ / ٢٠١٤ م . مادة الدراسات الاجتماعية  
تابع السؤال الرابع :

٣ ( اقرأ النص التالي، ثم أجب :  
( ( يواجه الريف مشكلات اجتماعية عدة ناتجة عن هجرة السكان من الريف إلى  
المدينة، والانفتاح على العالم الخارجي .....))

• فسر ضعف الروابط الاجتماعية .

.....  
.....

،، انتهت الأسئلة مع تمنياتنا للجميع بالتوفيق والنجاح ،،

سلطنة عمان  
وزارة التربية والتعليم  
المديرية العامة للتربية والتعليم بمحافظة الظاهرة  
دائرة التقويم التربوي

نموذج إجابة امتحان نهاية الفصل الدراسي الثاني - الدور الثاني - العام الدراسي ٢٠١٣/٢٠١٤م

الصف: السابع | المادة: الدراسات الاجتماعية | الزمن: ساعة ونصف | الدرجة: ٤٠ درجة

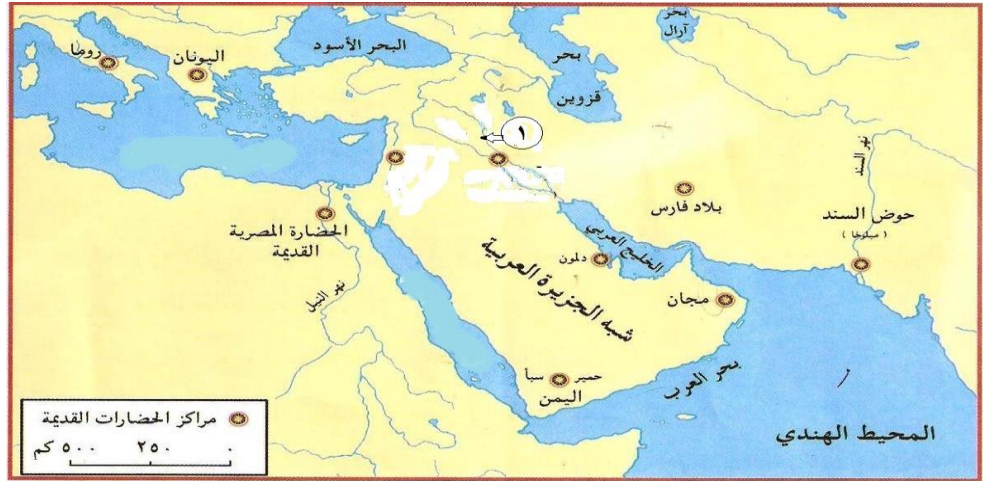
{ نموذج الإجابة }

إجابة السؤال الأول (٦ درجة) لكل مفردة درجتان

رقم المفردة	رمز الإجابة الصحيحة	الإجابة الصحيحة	الدرجة	الصفحة
١	ج	استقرار الانسان في تجمعات	٢	١٢
٢	ب	التوسط والمركزية	٢	١٥
٣	ب	٢٠٠٢	٢	٢٢
٤	د	١٢ مليون نسمة	٢	٢٥
٥	أ	ساوياولو	٢	٢٥
٦	ج	١٨٢٢م	٢	٤٢
٧	ب	بوابة عشتار	٢	٥٩
٨	أ	الفينيقيون	٢	٦٧

الصفحة	الدرجة	الإجابة									
		<u>إجابة السؤال الثاني ( ٨ درجات )</u>									
		( ١ - أ									
		<table border="1"> <thead> <tr> <th>وجه المقارنة</th> <th>من الريف إلى المدن</th> <th>من المدن إلى الريف</th> </tr> </thead> <tbody> <tr> <td>النمو الحضري</td> <td>√</td> <td></td> </tr> <tr> <td>التراجع الحضري</td> <td></td> <td>√</td> </tr> </tbody> </table>	وجه المقارنة	من الريف إلى المدن	من المدن إلى الريف	النمو الحضري	√		التراجع الحضري		√
وجه المقارنة	من الريف إلى المدن	من المدن إلى الريف									
النمو الحضري	√										
التراجع الحضري		√									
٢٣	درجتان لكل مفردة درجة										
١١	درجتان	ب- صنع الأدوات البسيطة لدفاع عن النفس ولتسهيل سبل المعيشة ، وصنع أدوات الصيد .									
٢٢	درجة واحدة	( ٢ ) أ - الرعي الجائر ، تدهور المراعي ، الجفاف ، تملح التربة أو انجرافها (يكتفي بذكر مفردة واحدة فقط )									
٢٢	درجة واحدة	ب- تقديم الدعم اللازم للمزارعين من خلال ، أجهزة الري الحديثة ، البذور والشتلات ، الإرشاد الزراعي (يكتفي بذكر مفردة واحدة فقط )									
٢٩	درجتان	٣ - توفير نظاماً متطوراً للنقل العام مثل الحافلات ، القطارات ، مترو الأنفاق (يكتفي بذكر مفردة واحدة فقط )									





٦٢ او ٥٤

درجة واحدة

أ- التظليل

٥١

درجة واحدة

ب- الدجلة

٥٤

درجة واحدة

ج- البحر المتوسط

٥٦

درجة واحدة

٢ ( أ- شمس

٥٦

درجة واحدة

ب- القضاء والأمن ، حقوق المحاربين ، عقود الزراعة ، الأحوال الشخصية  
- القصاص ، أجور أصحاب المهن  
( يكفي بذكر مجالين لكل مجال نصف درجة )

٥٧

درجة واحدة

ج- متحف اللوفر بباريس

٥٣

درجة واحدة

٣ ( أ- استخدموا أداة صنعت من العظم أو من الخيزران تشبه المسمار

٤١

درجة واحدة

ب- لاستخدامها في تسجيل النصوص الدينية ، ونقشها على جدران المعابد  
والمقابر والمسلات وتمائيل الآلهة والملوك.

( ١ )

الترتيب	الحدث التاريخي
٢	• بناء الاهرامات
٣	• طرد الهكسوس من مصر
١	• توحيد مملكتي الشمال والجنوب

-(٢)-

وجه المقارنة	الريف	الحضر
التعريف	مناطق استقرار في القرى سواء كانت كبيرة أم صغيرة	تجمع سكاني تتوفر فيه خدمات البنية التحتية، مثل الماء والكهرباء والصحة والنقل
الخصائص	انتشار نمط الأسرة الممتدة - قوة العلاقات الأسرية - توافر الخامات الزراعية والحيوانية المستخدمة في الصناعة - توافر الإمكانيات الطبيعية للإنتاج الزراعي	- التوسط والمركزية - أراضي المراكز الحضرية أكثر قيمة - أتساع المركز الحضري على حساب المناطق المحيطة

(( يكتفي بواحدة من الخصائص ))

درجة واحدة ٢١

٣ ) نتيجة خروج الأبناء من نطاق رب الأسرة ، وتكوينهم لأسر جديدة منفصلة اقتصادياً ، وانشغال رب الأسرة بتأمين أمور أسرته المختلفة .

انتهى النموذج الاجابة