



السؤال الأول : ( ١٦ درجة )

ضع دائرة حول الحرف الدال على الإجابة الصحيحة من بين البدائل المعطاة :

١ ( الدولة التي تسجل فيها أقل نسبة مئوية لزيادة سكان الريف في الوطن العربي :

( أ ) مصر ( ب ) ليبيا ( ج ) الصومال ( د ) قطر

٢ ( عقدت ندوة التصحر عام ٢٠٠٢م في محافظة :

( أ ) الوسطى ( ب ) الظاهرة ( ج ) الباطنة ( د ) ظفار

٣ ( واحدة من المدن العربية التالية تصنف على أنها من المدن المليونية الكبرى :

( أ ) القاهرة ( ب ) بغداد ( ج ) الرياض ( د ) الدار البيضاء

٤ ( النسبة المئوية لزيادة سكان المدن في سلطنة عمان تبلغ :

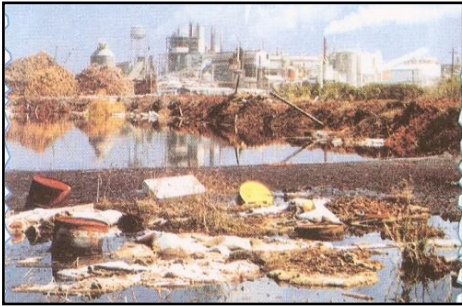
( أ ) ٥ % ( ب ) ٦ % ( ج ) ٧ % ( د ) ٨ %

٥ ( المشكلة التي تعاني منها المدينة الموضحة في

الصورة التي أمامك هي :

( أ ) مشكلة الإسكان ( ب ) ضعف مستوى الخدمات

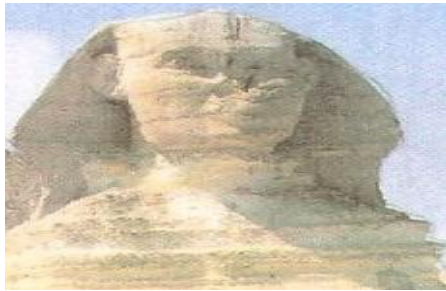
( ج ) التلوث والصحة ( د ) الازدحام والاختناقات المرورية



٦ ( الفرعون الذي أمر بنحت التمثال الذي أمامك هو :

( أ ) تحتمس ( ب ) خفرع

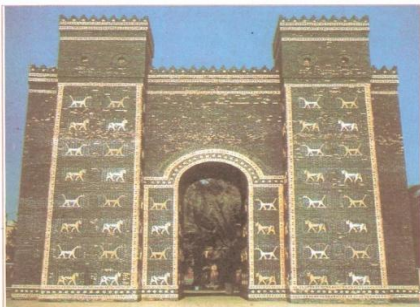
( ج ) منقرع ( د ) خوفو



٧ ( الصورة التي أمامك من أهم الانجازات المعمارية للملك :

( أ ) نارام سن ( ب ) حمورابي

( ج ) آشور بانيبال ( د ) نبوخذ نصر



تابع السؤال الأول :

٨ ( أقدم الشعوب السامية التي استقرت في بلاد الشام بعد هجرتها من شبه الجزيرة العربية :

أ ( الأموريون      ب ( الكنعانيون      ج ( العبرانيون      د ( الآراميون

السؤال الثاني : ( ٨ درجات )

اجب عن الأسئلة التالية :

١) رتب مراحل تطور المجتمعات البشرية من الأقدم إلى الأحدث ، وذلك بكتابة الرقم أمام الحدث :

المرحلة	الترتيب
الصيد والرعي	
التجارة	
الجمع والالتقاط	
الزراعة	

٢ ( "يؤدي تزايد عدد السكان في المدن الكبيرة إلى زيادة أعداد السيارات ، لا سيما إذا كانت تلك المدن لا تمتلك نظاماً متطوراً للنقل العام" في ضوء هذه العبارة اجب عن الاسئلة التالية :

أ - هناك علاقة بين الاختناقات المرورية والازدحام وبعض المشكلات الاقتصادية التي تترتب عليها وضح ذلك .

.....

ب- اعط مثالا واحداً على النقل العام.

.....

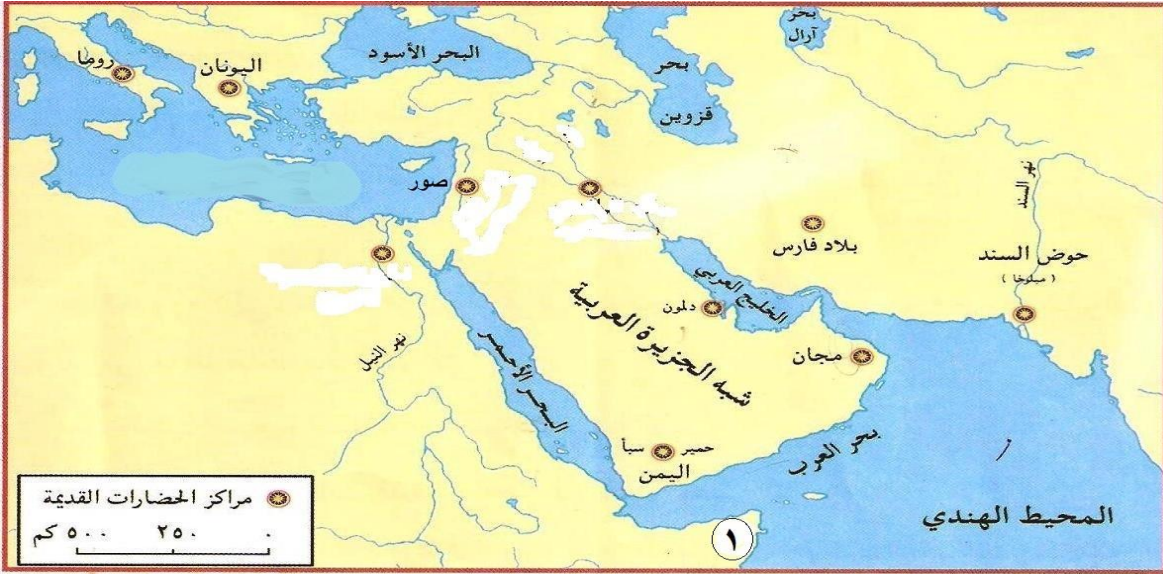
٣ ( علل: اسهام الثورة الصناعية في نمو المدن وتضخمها.

.....

.....

السؤال الثالث : ( ٨ درجات )

١) أمامك خريطة توضح مراكز الحضارات القديمة ، ادرسها جيدا ، ثم أجب عن الأسئلة التالية:



أ ) ظلل على الخريطة موقع حضارات بلاد الرافدين .

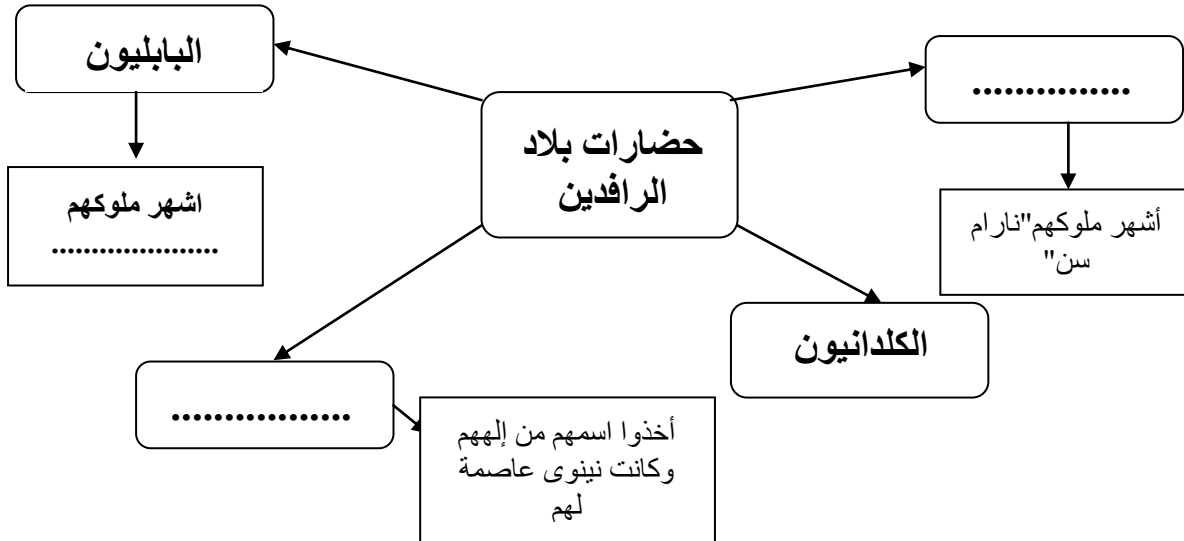
ب) ارسم على الخريطة خط سير السفن التجارية الفينيقية من صور الى صقلية.

ج) دلل على أن الملكة حتشبسوت أقامت علاقات تجارية مع المنطقة المشار إليها

بالرقم ( ١ ) .

.....  
.....

٢) اكمل الخريطة الذهنية لحضارات بلاد الرافدين:

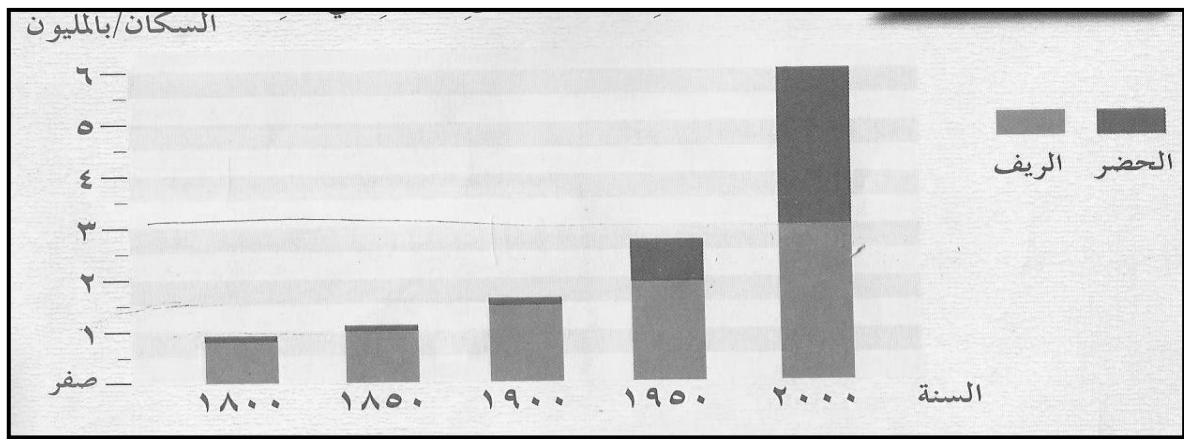


تابع السؤال الثالث :

٣) فسر "اهتمام الفراعنة بتحنيط جثث موتاهم".

السؤال الرابع : ( ٨ درجات )

١) أمامك مخطط يوضح نمو سكان الريف والحضر في العالم ادرسه ثم أجب عما يأتي :



أ- كم بلغ عدد سكان الريف في العالم عام ١٩٠٠ م ؟

ب- في أي سنة تساوى عدد سكان الريف مع عدد السكان الحضر؟

٢) من خلال دراستك لموضوع الاحتياجات السكانية ، اذكر اسم البرنامج الإسكاني الاجتماعي الذي يتناسب وفئات السكان التالية.

أ - المواطنين ذوي الدخل المتوسط (.....)

ب - أسر الضمان الاجتماعي (.....)

تابع السؤال الرابع :

٣ ) أجب عن الأسئلة التالية :

أ - ما العوامل التي جعلت من الفنيقيين أمة بحرية؟

.....  
.....

ب - ما سبب تسمية حدائق بابل بالحدائق المعلقة؟

.....  
.....

،، انتهت الأسئلة مع تمنياتنا للجميع بالتوفيق والنجاح ،،

سلطنة عمان  
وزارة التربية والتعليم  
المديرية العامة للتربية والتعليم بمحافظة الظاهرة  
دائرة التقويم التربوي

نموذج إجابة امتحان نهاية الفصل الدراسي الثاني - الدور الأول - العام الدراسي ٢٠١٣/٢٠١٤م

الصف: السابع | المادة: الدراسات الاجتماعية | الزمن: ساعة ونصف | الدرجة: ٤٠ درجة

{ نموذج الإجابة }

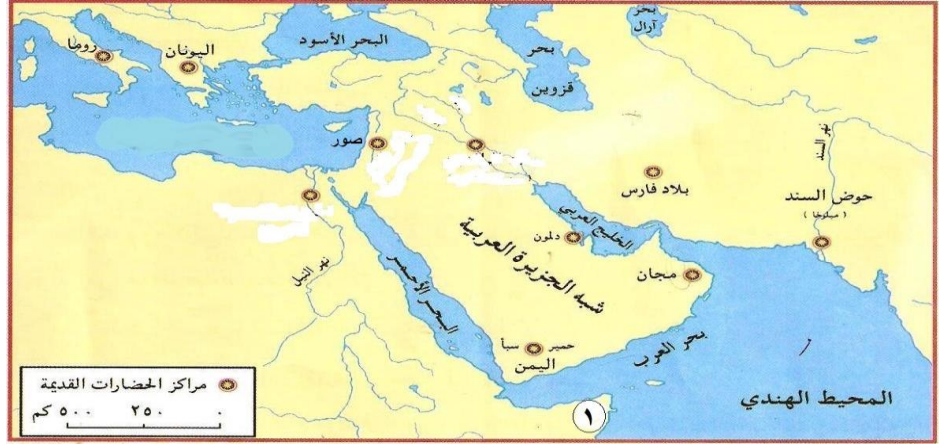
إجابة السؤال الأول (٦ درجة) لكل مفردة درجتان

رقم المفردة	رمز الإجابة الصحيحة	الإجابة الصحيحة	الدرجة	الصفحة
١	أ	مصر	٢	٢٦
٢	د	ظفار	٢	٢٢
٣	أ	القاهرة	٢	٢٥
٤	د	٨%	٢	٢٦
٥	ج	التلوث والصحة	٢	٢٨
٦	ب	خفرع	٢	٤٤
٧	د	نبوخذ نصر	٢	٥٩
٨	أ	الأموريون	٢	٦٢

الصفحة	الدرجة	الإجابة												
		<u>إجابة السؤال الثاني ( ٨ درجات )</u>												
		١ -												
		<table border="1" style="width: 100%; border-collapse: collapse;"> <thead> <tr> <th style="width: 50%;"></th> <th style="width: 50%;">المرحلة</th> </tr> </thead> <tbody> <tr> <td style="text-align: center;">الترتيب</td> <td></td> </tr> <tr> <td style="text-align: center;">٢</td> <td>الصيد والرعي</td> </tr> <tr> <td style="text-align: center;">٤</td> <td>التجارة</td> </tr> <tr> <td style="text-align: center;">١</td> <td>الجمع والالتقاط</td> </tr> <tr> <td style="text-align: center;">٣</td> <td>الزراعة</td> </tr> </tbody> </table>		المرحلة	الترتيب		٢	الصيد والرعي	٤	التجارة	١	الجمع والالتقاط	٣	الزراعة
	المرحلة													
الترتيب														
٢	الصيد والرعي													
٤	التجارة													
١	الجمع والالتقاط													
٣	الزراعة													
١١	أربع درجات لكل مفردة درجة													
١٢														
١٣														
		(( تحسب الاجابة صحيحة إذا قام الطالب بالترتيب كتابيا ))												
٢٩	درجة واحدة	٢ ( أ- ضياع ساعات العمل ، التأخر في نقل البضائع . ( يكتفي بواحدة فقط )												
٢٩	درجة واحدة	ب- الحافلات ، القطارات ، مترو الأنفاق ( يكتفي بواحدة فقط )												
		٣ - علل:												
٢٣	درجتان	نتيجة التطور الذي طرأ على الآلة الزراعية وهو ما قلل من عدد الأيدي العاملة في الزراعة وبالتالي لجأ سكان الريف للبحث عن العمل المناسب لهم في المدن المجاورة .												



( ١ )



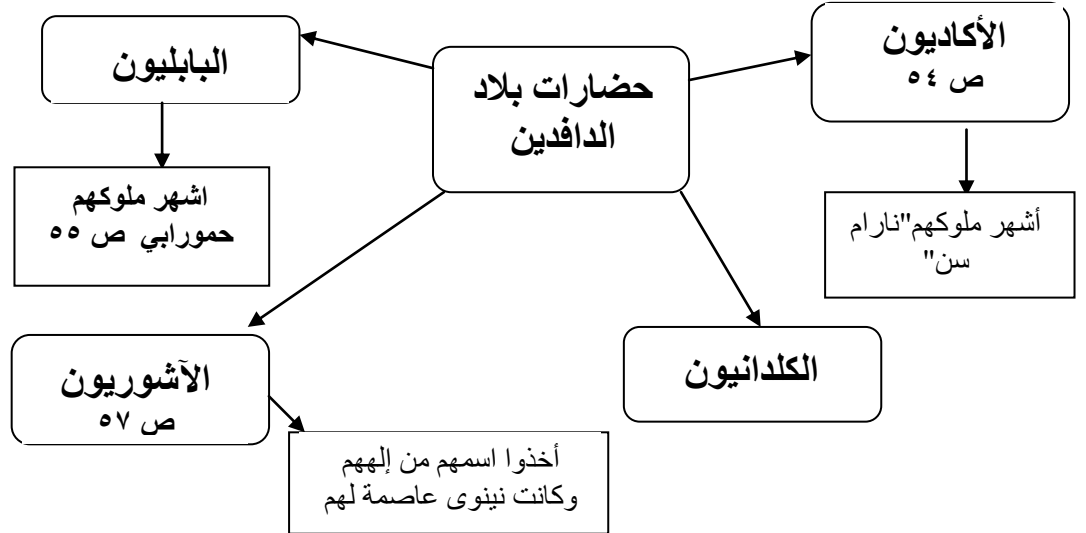
أ- التظليل

ب- ارسم

ج- سجلت أخبار البعثة على جدران معبد الدير البحري الذي أقامته الملكة في غربي طيبة

- درجة واحدة  
٥٤  
درجة واحدة  
٦٨  
درجة واحدة  
٤٧

( ٢ )



- ٣ درجات  
٥٤  
لكل مفردة  
٥٥  
درجة  
٥٧

درجتان

( ٣ ) بسبب اعتقادهم بالبعث والحساب بعد الموت ، ووجود حياة أبدية

٤٣

اجابة السؤال الرابع : ( ٨ درجات )

١ ( أ- مليون ونصف نسمة  
ب- ٢٠٠٠

٢٤ درجة واحدة

٢٤ درجة واحدة

٢ ( أ- القروض السكنية  
ب- المساعدات السكنية

٣١ درجة واحدة

٣١ درجة واحدة

٣ ( أ - اعاقه جبال لبنان للتجارة مع داخل سوريا  
وفرة الأخشاب ساعدتهم على صناعة السفن

٦٦ درجتان

ب- لا انها بنيت في مدرجات وزرعت بالأشجار المثمرة والأزهار ، وكانت المياه  
ترفع إليها بواسطة روافع .

٥٩ درجتان

انتهى النموذج