



سلطنة عمان

وزارة التربية والتعليم

المديرية العامة للتربية والتعليم بمحافظة ظفار

٤٠

امتحان نهاية الفصل الدراسي الثاني للصف السادس للتعليم (الأساسي/العام)
للعام الدراسي ١٤٣٤/١٤٣٥ هـ - ٢٠١٣/٢٠١٤ م

المادة : الدراسات الاجتماعية
الدرجة الكلية للامتحان : ٤٠ درجة
الزمن : ساعة ونصف
تنبيه الاختبار في اربع صفحات

الاسم:
الصف:/.....

١٦

السؤال الأول : ضع دائرة حول الرمز الدال على الإجابة الصحيحة من بين البدائل المعطاة :

١- مساحة الأرض التي تعيش عليها وعاش عليها آباءك وأجدادك تسمى :

أ- الوطن ب- الجزيرة ج- القرية د- القارة

٢- توضح الصورة المجاورة أحد عوامل انجراف التربة التالية:

أ- حرق الغابات ب- ميل السفوح
ج- الرعي الجائر د- إزالة الغابات



٣- تعتبر من المهن البسيطة التي عمل بها نبي الله إدريس عليه السلام :

أ- صنع الدروع ب- نجاراً ج- خياطاً د- رعي الغنم

٤- عقد مؤتمر (قمة الأرض) لحماية البيئة في ريو دي جانيرو بالبرازيل عام:

أ- ١٩٦٢ م ب- ١٩٧٢ م ج- ١٩٨٢ م د- ١٩٩٢ م

٥- عندما تحافظ على أثاث صفك ومرافق مدرستك فهذا سلوك يدل على :

أ- الأمانة ب- الشجاعة ج- الحكمة د- الصدق

٦- افضل درجة حرارة مناسبة لنمو النباتات هي تلك التي تتراوح بين :

أ- ١٠ و ١٥ س ب- ٢٥ و ٣٠ س ج- ٣٥ و ٤٠ س د- ٤٥ و ٥٠ س

١

تابع الأسئلة

٧- يعتبر نموذج للمدرجات الحجرية على السفوح شديدة الانحدار بسلطنة عمان :

أ- جبل القمر ب- جبل الحجر ج- جبل سمحان د- الجبل الأخضر

٨- تتعرض النظم البيئية المختلفة في العالم في الفترة الحديثة للعديد من المشكلات البيئية بسبب العامل البشري التالي :

أ- انقراض الحيوانات ب- تزايد عدد السكان ج- تبدل المناخ د- الجفاف

السؤال الثاني :

اولاً: فسر ما يلي:

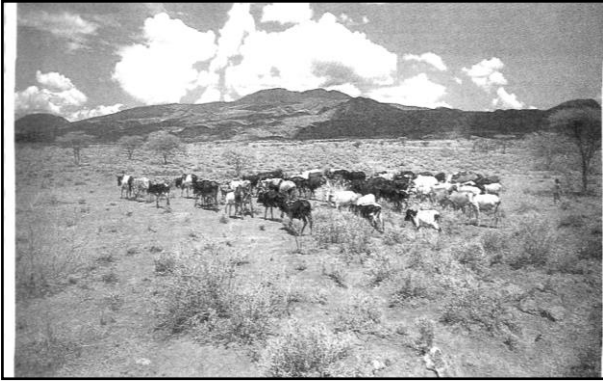
أ- كثافة النباتات الطبيعية في الغابات المدارية المطيرة.

ب - ما النصيحة التي توجهها للذين لا يؤدون اعمالهم بإتقان ؟

ثانياً : انظر إلى الصورة وأجب عن ما يلي:

١- ما المشكلة التي تظهر في الصورة ؟

٢- اقترح حلاً مناسباً للمشكلة التي تظهرها الصورة.



ثالثاً - اقرأ النص الآتي ثم أجب عن الأسئلة الآتية:

(أسهم التطور العلمي في إيجاد فائض من الوقت لدى الإنسان ومن الضروري استغلال وقت الفراغ للقيام بأنشطة ترويحوية تسهم في تنمية قيم إيجابية تجعل من الوقت الحر وقتاً مثمراً من النواحي الإنسانية والروحية والبدنية والعقلية ، وهذا بدوره يعد مصدراً من مصادر التغيير اليومي الذي نحتاجه في مجتمع مكتظ بالسكان ويعج بالحركة والنشاط)

١- ما المقصود بوقت الفراغ؟

٢- لماذا يجب استغلال وقت الفراغ؟

تابع الأسئلة

السؤال الثالث :

٨

أولاً : قارن بين الحقوق والواجبات من حيث المفهوم ومثال لكل نوع :

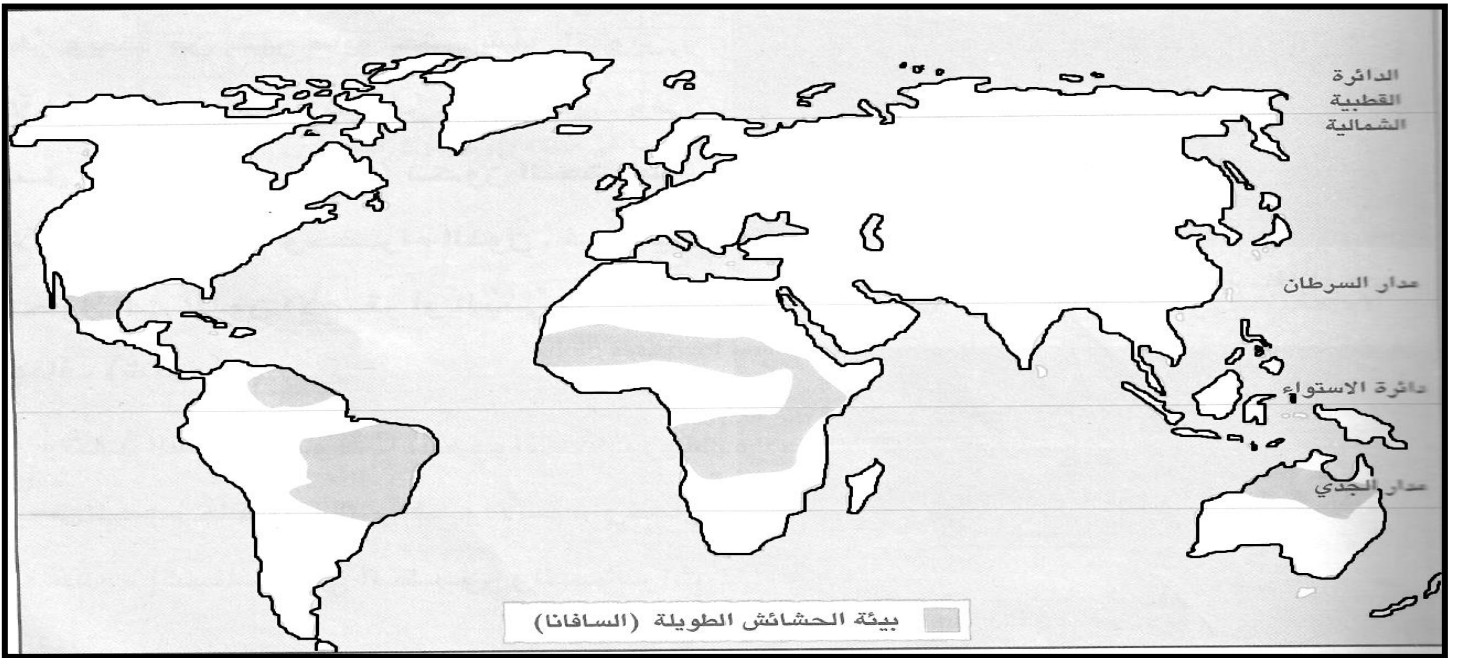
المفهوم	الحقوق	الواجبات
.....
مثال

ثانياً :

أ- ما النتيجة المترتبة في حالة قررت كل من حكومات النيبال وتنزانيا من تقليل استخدام الحطب كطاقة للتدفئة والطبخ من ٩٠% إلى ٤٠% ؟

ب- ما صفات المواطن الصالح ؟

ثالثاً : امامك خريطة لتوزيع بيئة الحشائش الطويلة (السفانا) ادرسها جيداً ثم أجب عما يلي:



١- اسم دولة عربية واحدة تظهر فيها بيئة الحشائش.....

٢- استخرج قارتان تظهر فيها بيئة الحشائش الطويلة.....و.....

٣- سم قارة خالية من بيئة الحشائش الطويلة (السفانا).....

٤- ينحصر التوزيع الجغرافي لبيئة الحشائش الطويلة في نطاق جنوبي مدار.....وشمالي مدار.....

السؤال الرابع :

٨

اولا : أ- (الكذب مناسب بعض الأحيان لحل المشكلات والخروج من الأزمات)
١- هل توافق هذا الرأي

أوافق هذا الرأي

لا أوافق هذا الرأي

٢- علل إجابتك

ب- فسر ما يلي : قدرت نبات الصبار على التكيف مع الجفاف ونقص المياه والحرارة في البيئة الصحراوية.

ثانيا : عدد اثنين مما يلي:

أ- فوائد الغابات المدارية المطيرة .

١-

٢-

ب- أركان الدولة الأساسية .

١-

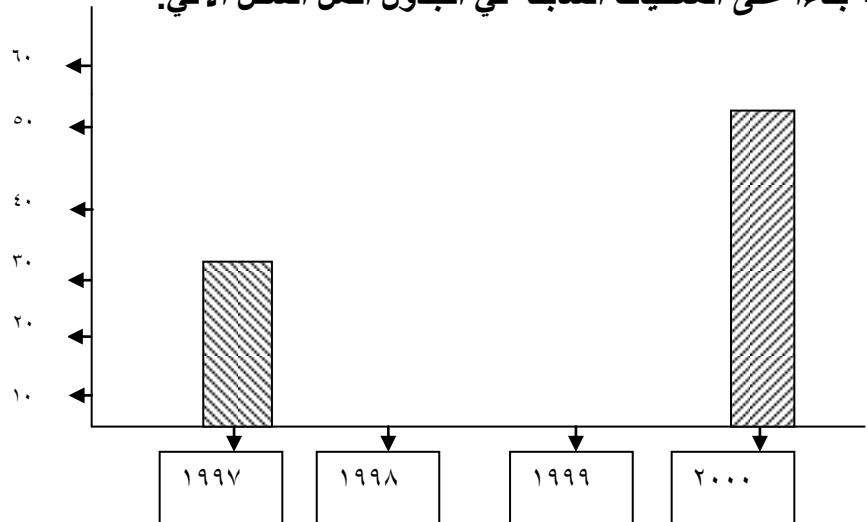
٢-

ثالثا : بالاستعانة بالجدول الذي يبين تطور أعداد العمالة الوطنية في القطاع الخاص أجب عن ما يلي:

السنة	١٩٩٧م	١٩٩٨م	١٩٩٩م	٢٠٠٠م
البيان	(ألف عامل)	(ألف عامل)	(ألف عامل)	(ألف عامل)
العمالة الوطنية	٣٤	٤٦	٥٠	٥٣

١- احسب الفرق في العمالة الوطنية بين عامي ١٩٩٧م و ٢٠٠٠م؟

٢- بناء على المعطيات السابقة في الجدول أكمل الشكل الاتي:



٤

انتهت الاسئلة نرجو لكم التوفيق والنجاح ...

أولاً: الأسئلة الموضوعية

إجابة السؤال الأول				
المفردة	البديل الصحيح	الدرجة	الصفحة	
١	أ	٢	٥٠	الوطن
٢	د	٢	٣٧	إزالة الغابات
٣	ج	٢	٧٢	خياطاً
٤	د	٢	٤٧	١٩٩٢ م
٥	أ	٢	٦٢	الأمانة
٦	ج	٢	١٧	١٠ و ٣٥ س
٧	د	٢	٤٠	جبل الأخضر
٨	ب	٢	١٥	تزايد عدد السكان
المجموع				١٦
سته عشر درجة				

ثانياً: الأسئلة المقالية

إجابة السؤال الثاني				
الجزئية	المفردة	الإجابة الصحيحة	الدرجة	الصفحة
أولاً	أ	ارتفاع درجة الحرارة وكميات الامطار والرطوبة طوال العام	درجتان	١٩
	ب	نصحه بإتقان عمله والإخلاص والأمانة في اداء العمل حتى ينال رضى الله ورسوله (أو أي إجابة مقترحة من قبل الطالب تفيد المعنى).	درجتان	٧٢
ثانياً	أ	الرعى الجائر	درجة	٤٥
	ب	- الرعى المنظم بحيث يتناسب عدد الحيوانات مع كمية العشب. - نقل حيوانات الرعى من مرعى إلى وذلك للسماح بتجدد نمو النباتات الرعوية.	درجة	٤٥

٦٧	درجة	هو الوقت الفائض لدى الفرد بعد انجاز الاعمال الرئيسية والمهمة.	أ	ثالثا
٦٩-٦٧	درجة	من الضروري استغلال وقت الفراغ للقيام بأنشطة ترويحوية تسهم في تنمية قيم إيجابية تجعل من الوقت الحر وقتا مثمرا من النواحي الإنسانية والروحية والبدنية والعقلية ، مثل ممارسة الرياضة والمطالعة والقيام ببعض الأعمال المنزلية ... (أو أي إجابة مقترحة من قبل الطالب تفيد المعنى).	ب	
ثمان درجات			المجموع	

إجابة السؤال الثالث

الصفحة	الدرجة	الإجابة الصحيحة	المفردة	الجزئية
٥٥-٥١	درجتان (لكل عنصر نصف درجة)	مفهوم الحقوق : كل ما يستحقه المواطن من الدولة /المجتمع /الاسرة ضمن نطاق الشرعية والقانون مثال : الجنسية – العدل والمساواة- التعليم –الرعاية الصحية – الملكية الخاصة –الامن يكتفى بمثال واحد .. مفهوم الواجبات : كل ما يجب على المواطن ان يقوم به تجاه الدولة /المجتمع /الاسرة وفق الانظمة والقوانين المعمول بها فى الدولة مثال : الدفاع عن الوطن – حماية الوطن من اى عدوان – الحفاظ على البيئة التعلم . (بالنسبة للامثلة تعود للمعلم تقدير الامثال غير ذلك) .		أولا
٤٢	درجة	سيؤدي إلى توفر مساحات من الغابات مما سيققل من تدهور النباتات الطبيعية .	أ	ثانيا
٥٩	درجة	الصدق والأمانة	ب	
٢٥	اربع درجات (لكل عنصر درجة)	١ - الصومال والسودان. ٢ - أمريكا الجنوبية وأمريكا الشمالية و استراليا. لكل عنصر نصف درجة ٣ - اسيا وأوروبا. ٤ - جنوب مدار الجدي وشمال مدار السرطان.		ثالثا
ثمان درجات		المجموع		

إجابة السؤال الرابع

الصفحة	الدرجة	الإجابة الصحيحة	المفردة	الجزئية
٦١	درجة	لا أوافق الرأي	أ-١	أولا

٦١-٦٠	درجة	الصدق فضيلة والكذب رذيلة وقد حث القرآن الكريم على الصدق	أ-٢											
٣٢	درجتان	لأنه تتميز بسيقان شمعية وأوراق أبرية تمنع التبخر	ب											
٢٤	درجة (لكل عنصر نصف درجة)	- إنتاج ٤٠% من الأدوية تستخلص من النباتات التي تنمو في الغابات الاستوائية. - ينتج نصف الأكسجين الموجود في الجو في عملية التمثيل الضوئي . - توفر العيش للسكان الأصليين . (يكتفي اثنان فقط)	أ	ثانيا										
٥٠	درجة (لكل عنصر نصف درجة)	الأرض المواطن – الحكومة (يكتفي باثنان فقط)	ب											
٧٨	درجة	٣٤-٥٣ = ١٩ ألف عامل		ثالثا										
٧٨	درجة لكل عمود نصف درجة	<table border="1"> <caption>بيانات الرسم البياني</caption> <thead> <tr> <th>السنة</th> <th>عدد العمال (ألف)</th> </tr> </thead> <tbody> <tr> <td>١٩٩٧</td> <td>٣٠</td> </tr> <tr> <td>١٩٩٨</td> <td>٤٥</td> </tr> <tr> <td>١٩٩٩</td> <td>٥٠</td> </tr> <tr> <td>٢٠٠٠</td> <td>٥٥</td> </tr> </tbody> </table>	السنة	عدد العمال (ألف)	١٩٩٧	٣٠	١٩٩٨	٤٥	١٩٩٩	٥٠	٢٠٠٠	٥٥		
السنة	عدد العمال (ألف)													
١٩٩٧	٣٠													
١٩٩٨	٤٥													
١٩٩٩	٥٠													
٢٠٠٠	٥٥													
ثمان درجات		المجموع												

انتهى نموذج الإجابة

تصحيح خطأ نموذج إجابة اختبار نهاية الفصل الدراسي الثاني للصف السادس
للعام الدراسي ٢٠١٣/٢٠١٤م

إجابة السؤال الثالث				
الصفحة	الدرجة	الإجابة الصحيحة	المفردة	الجزئية
٢٥	درجة	<p>الإجابة الخطأ</p> <p>٤- جنوب مدار الجدي وشمال مدار السرطان.</p> <p>الإجابة الصحيحة</p> <p>٤- جنوب مدار السرطان وشمال مدار الجدي.</p>		ثالثا