

سلطنة عمان
وزارة التربية والتعليم

المديرية العامة للتربية والتعليم بمحافظة جنوب الباطنة
الامتحان النهائي للصف السابع
للعام الدراسي ١٤٣٤/١٤٣٥ هـ - ٢٠١٣ / ٢٠١٤ م
الفصل الدراسي الثاني - الدور الأول

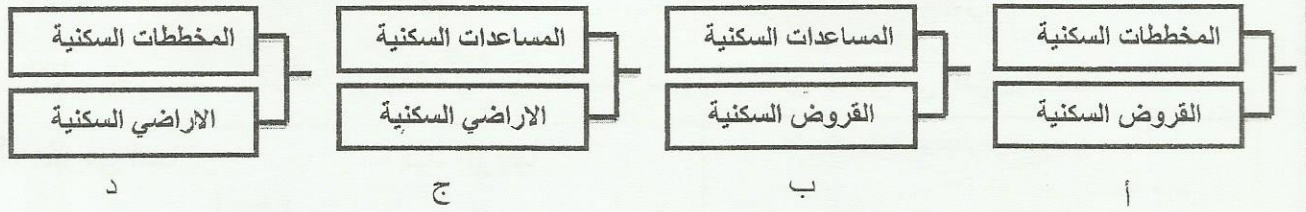
• المادة: الدراسات الاجتماعية
• تنبيه: - الأسئلة في (٥) صفحات
• زمن الإجابة: ساعة ونصف
- أجب عن جميع الأسئلة

الاسم :
الصف :

أولاً: الأسئلة الموضوعية:
السؤال الأول:

ضع دائرة حول الحرف الدال على الإجابة الصحيحة من بين البدائل المعطاة للمفردات (٨-١) الآتية:

١- المخطط الصحيح للبرامج التي يشملها مجال الاسكان الاجتماعي في سلطنة عمان :



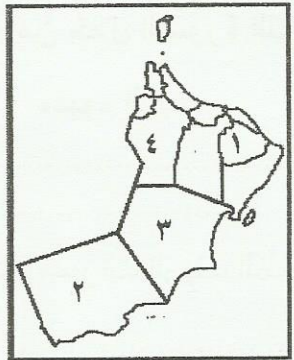
٢- تمكن العالم شامبليون من حل رموز الكتابة الهيروغليفية على حجر رشيد في العام الميلادي :

- أ- ١٨٢٢ ب- ١٨٢٤ ج- ١٨٢٦ د- ١٨٢٨

٣- أحد الشعوب السامية التي تقدم في عهدهم علم الجغرافيا والفاك :

- أ- العموريون ب- الكنعانيون ج- الأراميون د- الفينيقيون

٤- الرقم الدال على المحافظة التي عقدت فيها ندوة التصحر عام ٢٠٠٢م :

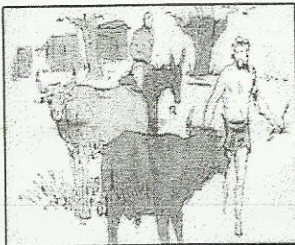


- أ- (٤) ب- (٣)
ج- (٢) د- (١)

(٢)

تابع الامتحان النهائي للصف السابع
للعام الدراسي ١٤٣٤/١٤٣٥ هـ — ٢٠١٣ / ٢٠١٤ م
امتحان مادة: الدراسات الاجتماعية / الفصل الدراسي الثاني - الدور الأول

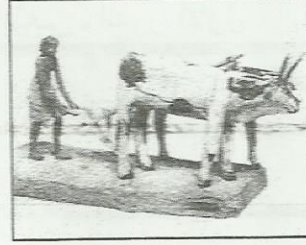
٥- الصورة التي تمثل المرحلة الثالثة من مراحل تطور المجتمعات البشرية :



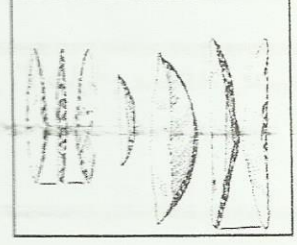
د



ج



ب



أ

٦- الملك الآشوري الذي شجع الفنون والآداب والتجارة والصناعة :

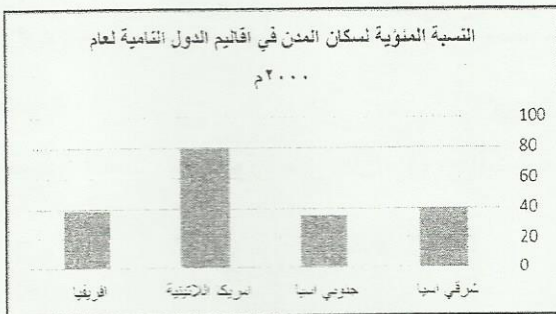
أ- سرجون الأول ب- سرجون الثاني ج- حمورابي د- نارام سن

٧- النتيجة الرئيسية المترتبة على خروج الأبناء من نطاق رب الأسرة في الريف :

أ- ضعف الروابط الاجتماعية ب- ضعف التقيد بالعادات

ج- تخلخل البناء الاجتماعي د- تخلخل البناء الاقتصادي

٨- الإقليم الذي يحتل المرتبة الرابعة من حيث النسبة المئوية لسكان المدن في الدول النامية :



أ- شرقي آسيا ب- أفريقيا

ج- جنوبي آسيا د- أمريكا اللاتينية

السؤال الثاني :- أجب عن الأسئلة الآتية :-

أولاً: من خلال الصورة التي أمامك استنتج ما يلي :

أ. مفهوم الريف .

.....

ب. مميزات الريف الظاهرة في الصورة .

.....



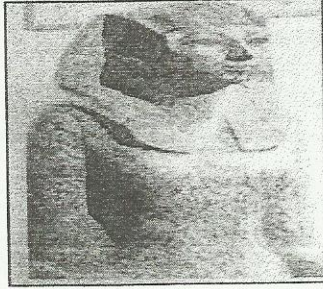
ثانياً: أجب عن الاسئلة التالية :

١. عرف : التراجع الحضري

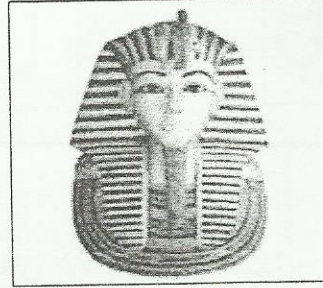
٢. عطل : أ. استقرار السكان ونشأة الحضارات في السهل الجنوبي من بلاد الرافدين .

ب. يواجه الريف في بعض الدول النامية مشكلة ضعف إنتاجية الأراضي الزراعية .

ثالثاً: قارن بين الصورتين من حيث :



ب



أ

الصورة	
(ب)	(أ)
	وجه المقارنة
	اسم الملك
	الإنجازات (يكتفى بواحد)

السؤال الثالث :-

أولاً : انسب الإنجازات التالية إلى الحضارات التي تنتمي إليها بالاستعانة بما بين القوسين (السومريون - الفراعنة - الفينيقيون - الكلدانيون - البابليون - الآشوريون) :

- ١- (.....) الكتابة المسمارية .
- ٢- (.....) الحدائق المعلقة .
- ٣- (.....) الزراعة المروية .
- ٤- (.....) قوانين حمورابي .
- ٥- (.....) اكتشاف النجم القطبي .
- ٦- (.....) الكتابة الهيروغليفية .

(٤)

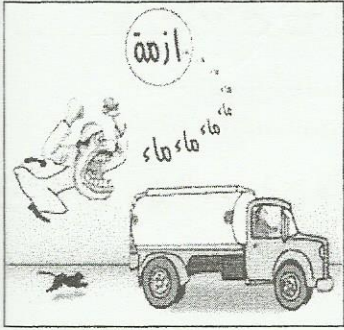
تابع الامتحان النهائي للصف السابع

للعام الدراسي ١٤٣٤/١٤٣٥ هـ — ٢٠١٣ / ٢٠١٤ م

امتحان مادة: الدراسات الاجتماعية / الفصل الدراسي الثاني - الدور الأول

ثانيا : صنف العبارات التالية بوضع (√) حسب مشكلات المدن الواردة في الجدول :

الازدحام المروري	التلوث والصحة	ضعف الخدمات	مشكلة الإسكان	العبرة
				عدم توفر المأوى والخدمات الكافية
				ظهور الأمراض
				نقص المدارس والمستشفيات
				ضياع ساعات العمل

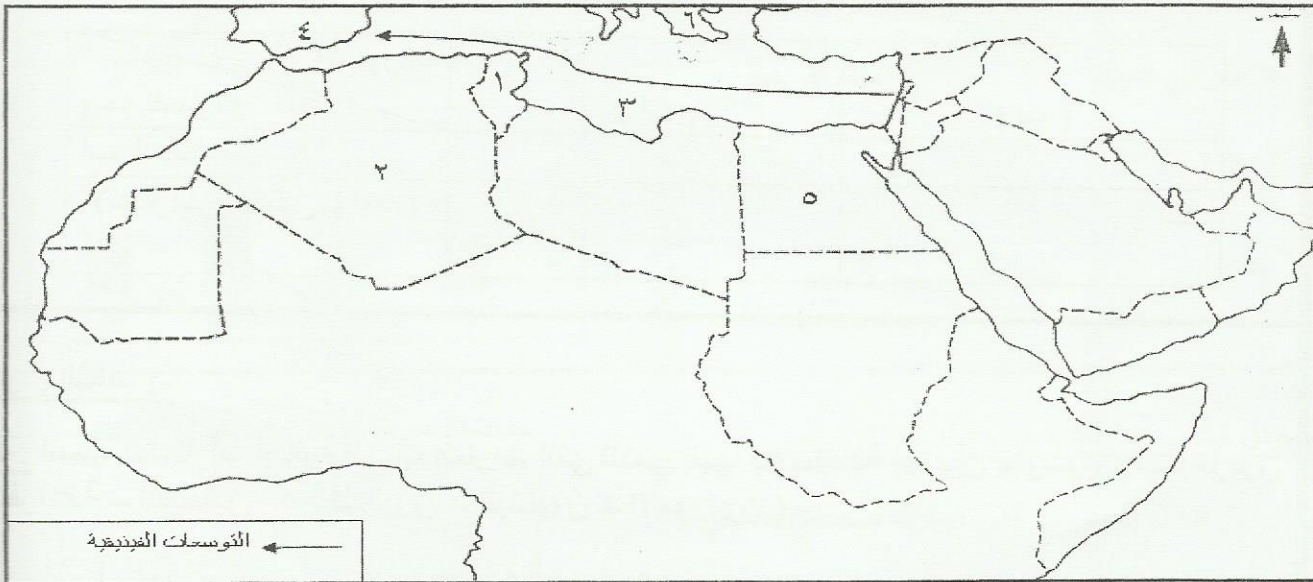



ثالثا : استعن بالصورة المقابلة ثم أجب عن الآتي :

- ١- ما المشكلة التي تعبر عنها الصورة ؟
- ٢- استنتج أسباب المشكلة
- ٣- ما دورك كمواطن لمعالجة هذه المشكلة ؟

السؤال الرابع :- أجب عن الأسئلة التالية :

أولا : أمامك خريطة الوطن العربي ادرسها جيدا ثم أجب عن الأسئلة التي تليها :



- ١- ظلل بالرمز المساحي  الدولة التي يوجد بها المدينة العربية المليونية .
- ٢- الرقم الدال على : أ- الدولة التي يوجد بها مستعمرة قرطاجنة الفينيقية (.....).
- ب- الدولة التي وصل إليها أقصى امتداد للفينيقيين في أوروبا (.....).
- ٣- ما الجهة الجغرافية للامتداد الفينيقي ؟ (.....).

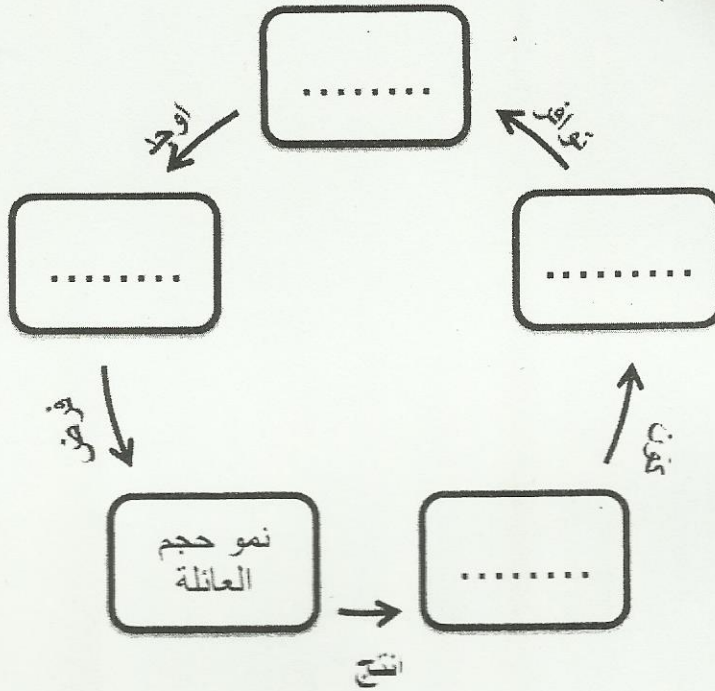
ثانياً : اذكر نتيجة واحدة ترتبت على :

أ . انتقال مركز النقل الأموري الى وسط بلاد الشام .

ب . تطور الآلة الزراعية في الدول المتقدمة .

ج . اهتمام تحتس الثالث بالأسطول البحري .

ثالثاً : اكمل مخطط الحياة الريفية التالي بالاستعانة بالكلمات ما بين القوسين (ايدي عاملة - تربة خصبة ومياه - مجتمع ريفي - زراعة) :



انتهت الأسئلة مع تمنياتنا لكم بالتوفيق والنجاح



سلطنة عمان

وزارة التربية والتعليم

المديرية العامة للتربية والتعليم لمحافظة جنوب الباطنة

نموذج إجابة الامتحان النهائي للصف السابع الأساسي

للعام الدراسي ١٤٣٤/١٤٣٥ هـ — ٢٠١٣/٢٠١٤ م

الفصل الدراسي الثاني الدور : الأول

الأسئلة الموضوعية :

الدرجة الكلية للامتحان ٤٠

السؤال الأول

المجموع	٨	٧	٦	٥	٤	٣	٢	١	المفردة
	البديل الصحيح	ج	أ	ب	ب	ج	د	أ	ب
١٦ درجة	٢	٢	٢	٢	٢	٢	٢	٢	الدرجة
	٢٤	٢١	٥٧	١١	٢٢	٦٧	٤٢	٣١	الصفحة

الأسئلة المقالية :-

الصفحة	الدرجة	الإجابة	الجزئية	السؤال
١٤	درجتان	مناطق الاستقرار في القرى سواء أكانت قرى صغيرة أم كبيرة.	أولا : أ	الثاني
١٤	لكل مفردة درجة واحدة	- توافر الامكانات الطبيعية للإنتاج الزراعي. - توافر بعض الخامات الزراعية والحيوانية المستخدمة في الصناعة. قوة العلاقات الأسرية بين أفراد المجتمع الريفي	ب	

تابع نموذج إجابة الامتحان النهائي للصف السابع الأساسي

للعام الدراسي ١٤٣٤/١٤٣٥ هـ — ٢٠١٣/٢٠١٤ م

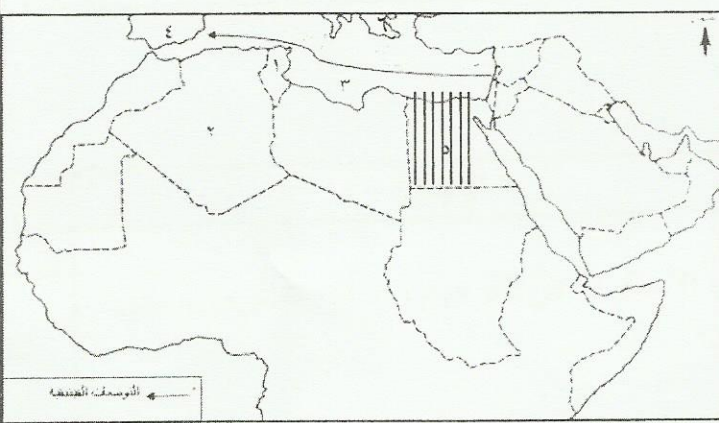
(٢)

السؤال	الجزئية	الإجابة	الدرجة	الصفحة									
الثاني	ثانيا ١- ٢- أ- ب-	هجرة عكسية من المدينة إلى الريف يعد من أخصب بقاع العالم حيث يتكون من سهول رسوبية ذات تربة خصبة، كما يتمتع بمناخ ملائم ساعد على استقرار السكان ونشأة الحضارات. - قلة الأمطار، هجرة السكان لهذه المهنة والعمل بمهن أخرى في المدن أو في القرى.	٣ درجات لكل مفردة درجة ٥٢ ٢٢	٢٣ ٥٢ ٢٢									
	ثالثا	<table border="1"> <thead> <tr> <th>الصورة</th> <th>(أ)</th> <th>(ب)</th> </tr> </thead> <tbody> <tr> <td>وجه المقارنة</td> <td>توت عنخ آمون</td> <td>حتشبسوت</td> </tr> <tr> <td>اسم الملك</td> <td>أعاد العاصمة إلى طيبة مقر عبادة الإله آمون</td> <td>- أرسلت رحلة تجارية إلى بونت، النهوض بالفنون والتجارة، أقامت معبد الدير البحري</td> </tr> </tbody> </table>	الصورة	(أ)	(ب)	وجه المقارنة	توت عنخ آمون	حتشبسوت	اسم الملك	أعاد العاصمة إلى طيبة مقر عبادة الإله آمون	- أرسلت رحلة تجارية إلى بونت، النهوض بالفنون والتجارة، أقامت معبد الدير البحري	٣ درجات (نصف درجة لكل حاكم/ درجة لكل انجاز)	٤٧ ٤٨
	الصورة	(أ)	(ب)										
وجه المقارنة	توت عنخ آمون	حتشبسوت											
اسم الملك	أعاد العاصمة إلى طيبة مقر عبادة الإله آمون	- أرسلت رحلة تجارية إلى بونت، النهوض بالفنون والتجارة، أقامت معبد الدير البحري											
أولاً:	١. السومريون ٢. الكلدانيون ٣. الأمويون ٤. البابليون ٥. الفينيقيون ٦. الفراعنة	٣ درجات لكل مفردة نصف درجة	٥٣ ٥٩ ٦٣ ٥٦ ٦٧ ٤١	٥٣ ٥٩ ٦٣ ٥٦ ٦٧ ٤١									
الثالث													

نموذج إجابة الامتحان النهائي للصف السابع الأساسي

للعام الدراسي ١٤٣٤/١٤٣٥ هـ — ٢٠١٣/٢٠١٤ م

(٣)

الصفحة	الدرجة	الإجابة					الجزئية	السؤال
		الازدحام المروري	التلوث والصحة	ضعف الخدمات	مشكلة الاسكان	العبرة		
٢٩-٢٧	درجتان لكل مفردة نصف درجة				√	عدم توفر المأوى والخدمات الكافية	ثانيا	تابع الثالث
			√			ظهور الامراض		
				√		نقص المدارس والمستشفيات		
		√				ضياح ساعات العمل		
٣٣	٣ درجات لكل مفردة درجة	١- شح المياه (أو ما يفيد المعنى)					ثالثا	
		٢- زيادة عدد السكان - زيادة استهلاك الفرد من الماء ٣- يساهم في جهود الحكومة لتوفير المياه الصالحة للشرب وذلك بعدم الاسراف في استخدام المياه وان يتجاوب مع الجهود المبذولة لترشيد استهلاك المياه . (او ما يفيد المعنى) .						
٢٥ ٦٦	٣ درجات						اولا	الرابع
		<p>١- التظليل على مصر . ٢- أ (١) . ب (٤) . ٣- جهة الغرب ٤- البحر المتوسط</p>						
	درجة درجة نصف درجة نصف درجة							

نموذج إجابة الامتحان النهائي للصف السابع الأساسي

للعام الدراسي ١٤٣٤/١٤٣٥ هـ — ٢٠١٣/٢٠١٤ م

(٤)

الصفحة	الدرجة	الإجابة	الجزئية	السؤال
٦٣	٣ درجات فقط	١- أنشأوا دولا عرفت باسم الدويلات الأمورية . ٢- قتل الايدي العاملة في الزراعة - هجرة سكان الريف للمدن للبحث عن عمل - زيادة نمو المدن وتضخمها . ٣- السيطرة على كثير من جزر البحر المتوسط - السيطرة على معظم موانئ الساحل الفينيقي.	ثانيا	
٢٣	درجة واحدة لكل			
٤٨	مفردة			
			ثالثا	الرابع
	درجتان فقط			
١٧	نصف درجة لكل مفردة			
		<p><u>انتهى النموذج</u></p>		