



سلطنة عمان

وزارة التربية والتعليم

المديرية العامة للتربية والتعليم بمحافظة ظفار

٤٠

امتحان نهاية الفصل الدراسي الثاني للصف السادس للتعليم (الأساسي/العام)  
للعام الدراسي ١٤٣٤/١٤٣٥ هـ - ٢٠١٣/٢٠١٤ م

المادة : الدراسات الاجتماعية  
الدرجة الكلية للامتحان : ٤٠ درجة  
الزمن : ساعة ونصف  
تنبيه الاختبار في اربع صفحات

الاسم: .....  
الصف: ...../.....

١٦

**السؤال الأول :** ضع دائرة حول الرمز الدال على الإجابة الصحيحة من بين البدائل المعطاة :

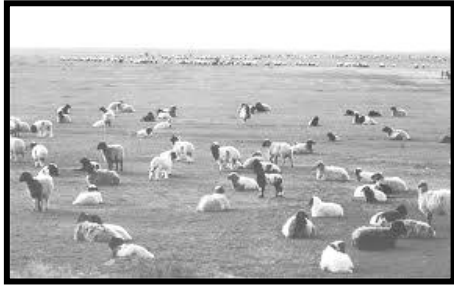
١- صدر النظام الأساسي للدولة في عام :-

أ- ١٩٩٢ م      ب- ١٩٩٤ م      ج- ١٩٩٦ م      د- ١٩٩٨ م

٢- توضح الصورة التي أمامك نوع من أنواع النشاطات التي تؤدي إلى انجراف التربة:

أ- الرعي المنظم      ب- الرعي الجائر

ج- التحريج      د- الاحتطاب



٣- أحد الأعمال اليدوية التالية تحتاج إلى خبرة وتأهيل دراسي عال:

أ- صناعة السيارات      ب- الحدادة      ج- أعمال الحفر      د- النجارة

٤- تتحدد نوعية النباتات الطبيعية (غابات، حشائش، تصحر) على :

أ- الضغط والحرارة      ب- الضغط وفترة الجفاف      ج- الأمطار والرطوبة      د- الأمطار وفترة الجفاف

تابع الأسئلة

٥- إحدى العوامل التالية تعتبر من واجباتي كمواطن عماني:-

- أ-التعليم      ب- الجنسية      ج- الأمن      د- حماية الوطن  
٦- الغاز الذي ينتج من عملية التمثيل الضوئي هو :

- أ - الاكسجين      ب - النيتروجين      ج - ثاني أكسيد الكربون      د - الميثان

٧- المشكلة التي يعاني منها الغطاء النباتي في المنطقة المشار اليها بالرقم (١) في الخريطة التي امامك:



- أ - الجفاف      ب - الحرائق      ج - تدمير الغابات      د - أفات زراعية

٨- تغطى الغابات بأنواعها المختلفة مساحة من الأرض ما يقارب :

- أ - الخمس      ب - الثلث      ج - النصف      د - الربع

## السؤال الثاني :

أولاً : اذكر :

أ - أهمية الغلاف الحيوي للإنسان . (يكتفي بذكر إثنان)

ب - فسر ما يلي : ( الوقت كالسيف إن لم تقطعه قطعك ) ؟

ثانياً :

أ - عرف ما يلي : التصحر؟

ب: هنالك العديد من المشاريع الرائدة لحفز الشباب العماني على العمل في القطاع الخاص ، دلل على ذلك بمثالين ؟

ثالثاً : أ - أكمل جدول المقارنة التالي :

آلية تكيفها في المناطق الصحراوية	النبات
.....	الصبار
.....	الأكاسيا

تابع الأسئلة

ب - عدد صفات الإنسان الصادق ؟ (يكتفي بإثتان فقط)

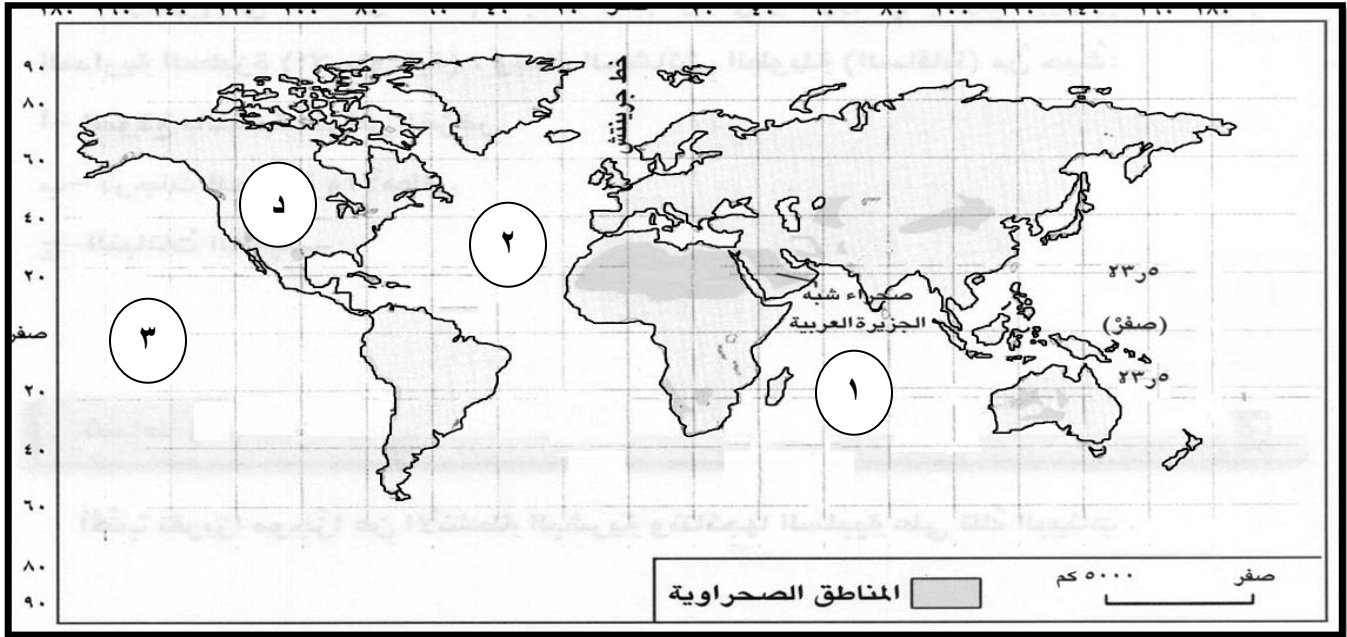
### السؤال الثالث :

اولا : أ - (( يعاني أفراد المجتمعات عامة وطبقة الشباب خاصة من ظهور مشكلة اجتماعية خطيرة تتمثل في الفراغ الكبير))  
أ - اقترح أنشطة يمكن ممارستها لحل مشكلة أوقات الفراغ؟

ب - وضح الدور الذي تقوم به الحكومة في نشر التعليم بالسلطنة ؟

### ثانيا :- :

أ - (صنف العوامل التالية المؤثرة في انجراف التربة الى عوامل ( مناخية - تضاريسية - بشرية )  
- ميل السفوح : ( ..... ) ، إزالة الغابات : ( ..... ) ، الامطار : ( ..... ) ،  
الرياح : ( ..... ) .  
ثالثا : تأمل خريطة توزيع الصحاري الحارة في العالم ثم أجب عن الاسئلة التي تليها :



- ١- وقع الصحراء الكبرى على خريطة العالم ؟
- ٢- ما اسم الصحراء المشار اليها بالرمز (د) ؟
- ٣- الدائرة التي تمر على صحراء شبه الجزيرة العربية هي .....
- ٤- ما الرقم الذي يشير الى المحيط الهندي ؟

## السؤال الرابع :

اولا : أ- ما أهمية النظام الأساسي للدولة ؟

٨

ب: ضع أمام كل عبارة من العبارات التالية نوع السلوك الذي يناسبه (سلوك صحيح/ سلوك خاطئ).

- ١- ادعاء الطالب المرض للتغيب عن المدرسة وهو ليس كذلك . (-----)
- ٢- مساهمة الطالب مع زملائه في نظافة الصف وترتيبه . (-----)

ثانيا : أ- استنتج مميزات المناخ في الغابات المدارية المطيرة ( الاستوائية ) ؟

ب - قال رسول الله ( صلى الله عليه وسلم ) : " إن الله يحب إذا عمل أحدكم عملا أن يتقنه " استخلص صفتين يدعونا إليهما النبي الكريم في هذا الحديث الشريف في مجال العمل ؟

ثالثا : أ- فسر: منح الاتحاد الدولي لصون البيئة الذي عقد مؤتمره في مدينة مونتريال بكندا ميدالية جون فيليبس الى حضرة صاحب الجلالة ؟

ب : إقرأ النص قراءة جيدة ثم أجب عن الأسئلة التالية:



" فإننا نشدد بصفة خاصة على الأهمية الكبرى لتجاوب المواطنين أنفسهم وتقبلهم لجميع الأعمال التي تقوم بها العمالة الوافدة مهما كان نوعها ، بما فيها العمل اليدوي البسيط والوظائف المساعدة" من خطاب صاحب الجلالة (حفظه الله ورعاه) بمناسبة العيد الوطني التاسع عشر المجيد (١٩٨٩/١١/١٨).

١ - ماذا يقصد جلالة السلطان حفظة الله بالعمل اليدوي البسيط؟

٢ - لماذا حث جلالة السلطان قابوس المواطن العماني على العمل في جميع الأعمال التي تقوم بها العمالة

الوافدة؟

انتهت الاسئلة نرجو لكم التوفيق والنجاح ...

أولاً: الأسئلة الموضوعية

إجابة السؤال الأول				
المفردة	البديل الصحيح	الدرجة	الصفحة	
١	ج	٢	٥١	
٢	ب	٢	٢٨	
٣	أ	٢	٧٥	
٤	د	٢	١٧	
٥	د	٢	٥٥	
٦	أ	٢	١٤	
٧	ج	٢	٢٣	
٨	ب	٢	١٩	
المجموع			١٦	سته عشر درجة

ثانياً: الأسئلة المقالية

إجابة السؤال الثاني				
الجزئية	المفردة	الإجابة الصحيحة	الدرجة	الصفحة
أولاً	أ	<ul style="list-style-type: none"> <li>- تقوم النباتات بإطلاق كميات الكبيرة من الأكسجين إلى الجو .</li> <li>- وفرة المراعي لتنمية الثروة الحيوانية.</li> <li>- تسهم بعض الحيوانات البرية في توفير الفراء والجلود والشعر والوبر والغذاء .</li> <li>- توفر الأخشاب وتعمل على تلطيف حرارة الجو وزيادة الأمطار.</li> <li>- تعتبر عامل للجذب السياحي .</li> <li>- توفر التربة الخصبة الأراضي المناسبة للزراعة وإنتاج الغذاء.</li> </ul>	درجتان ( لكل عنصر درجة)	١٤
ثانياً	ب	يدل على استغلال الوقت في الأعمال الصحيحة والنافعة	درجة	٦٤

٢٨	درجة	هي عملية تحول مساحات من الأراضي الرعوية والزراعية إلى مناطق شبه صحراوية أو صحراوية .	أ	
٧٨	درجة ( لكل عنصر نصف درجة )	صندوق الرغد + مشروع انطلاقة	ب	
٣٢	درجتان ( لكل عنصر درجة )	النبات	أ	ثالثا
		الصبار		
		النتح		
		جذور طويلة للوصول للمياه والرطوبة	الأكاسيا	
٦١	درجة ( لكل عنصر نصف درجة )	أمين – واثق من نفسه – قوي الشخصية – شريف – صادق – محترم لنفسه – شجاع (يكتفي بذكر إثنان)	ب	
ثمان درجات		المجموع		

### إجابة السؤال الثالث

الصفحة	الدرجة	الإجابة الصحيحة	المفردة	الجزئية
٦٨	درجة ( لكل عنصر نصف درجة )	قراءة الكتب – التخييم – رحلات استكشافية – ممارسة الرياضة – زيارة الأقارب – زيارة المرضى (أو أي إجابة مقترحة من الطالبة تفيد المعنى) (يكتفي بذكر إثنان)	أ	أولا
٥٢	درجة	توفر الدولة التعليم و مكافحة الامية - تشجع على انشاء المدارس والمعاهد الخاصة بأشراف من الدولة . (أو أي إجابة مقترحة من الطالبة تفيد المعنى).	ب	
٣٧	درجتان لكل عنصر نصف درجة	ميل السفوح : ( تضاريسية ) الامطار : ( مناخية ) الرياح : ( مناخية ) إزالة الغابات : ( بشرية )		ثانيا
٣٠	اربع درجات ( لكل عنصر درجة )	١ - الرجوع للكتاب صفحة (٣٠) ٢- صحراء موجاف ٣ - دائرة الاستواء ٤ - رقم ١		ثالثا
ثمان درجات		المجموع		

## إجابة السؤال الرابع

الصفحة	الدرجة	الإجابة الصحيحة	المفردة	الجزئية
٥١	درجة) لكل عنصر نصف درجة (	هو وثيقة تاريخية تعرف بالدولة ، وبنظام الحكم فيها وتحدد المبادئ الموجهة لسياستها في المجالات المختلفة كما تبين الحقوق والواجبات العامة (يكتفي بإثتان فقط)	أ	أولا
٦٠	درجتان (لكل عنصر درجة)	١- سلوك خاطئ / ٢ - سلوك صحيح	ب	
٢٢	درجة	حار ورطب طوال السنة	أ	ثانيا
٧٢	درجة	الإخلاص في العمل / اتقان العمل / الأمانة (يكتفي بإثتان فقط)	ب	
٤٨	درجة	اعترافا من الاتحاد بدور جلالتة في حماية البيئة العمانية والعالمية وصون مواردهما الطبيعية لصالح البشر جميعا وخيرهم في كل مكان	أ	ثالثا
٧٥-٧٤	١- درجة ٢- درجة	١- العمل الذي لا يحتاج إلى تأهيل دراسي والاعمال التي تقوم بها العمالة الوافدة . ٢ - واجبة كمواطن عماني لخدمة بلاده في الاعمال الشريفة النافعة ) أو أي إجابة مقترحة من قبل الطالب تفيد المعنى).	ب	
ثمان درجات		المجموع		

انتهى نموذج الاجابة