

بِسْمِ اللَّهِ الرَّحْمَنِ الرَّحِيمِ
" رَبِّ اجْعَلْ لِي حَذْرِي وَيَسِّرْ لِي أَمْرِي "



المديرية العامة للتربية والتعليم لمحافظة الظاهرة
دائرة التقويم التربوي

امتحان نهاية الفصل الدراسي الأول - الدور الأول - العام الدراسي ٢٠١٤ / ٢٠١٥ م

الصف : الثامن	المادة : الدراسات الاجتماعية	الزمن : ساعة ونصف	الدرجة : ٤٠
---------------	------------------------------	-------------------	-------------

تنبيه :

- الأسئلة في (٦) صفحات .
- الاجابة في نفس الورقة .

رقم السؤال	الدرجة بالأرقام	الدرجة بالحروف	اسم المصحح	توقيعه
الأول				
الثاني				
الثالث				
الرابع				
المجموع الكلي				

اسم الطالب /
الصف / الشعبة ()
المدرسة /

امتحان نهاية الفصل الدراسي الأول - الدور الأول - العام الدراسي ٢٠١٤ / ٢٠١٥ م

أولاً : الأسئلة الموضوعية : (١٦ درجة)

السؤال الأول : ضع دائرة حول الرمز الدال على الإجابة الصحيحة من بين البدائل المعطاة :

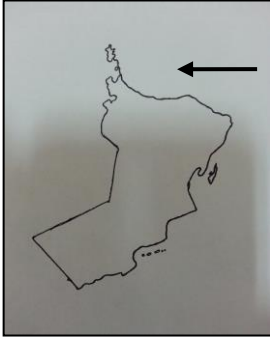
١ - تتم دراسة حالة الجو بظواهره المختلفة للحكم على مناخ منطقة ما لفترة زمنية تمتد :

(أ) أيام (ب) أسابيع (ج) أشهر (د) سنوات

٢ - يشير السهم الموضح على الخريطة التي أمامك إلى أحد اتجاهات هبوب الرياح هو :

(أ) الشمالي (ب) الشرقي

(ج) الجنوبي (د) الغربي



٣ - من الأجهزة المتناهية الدقة والتي تستخدم لقياس الضغط الجوي:

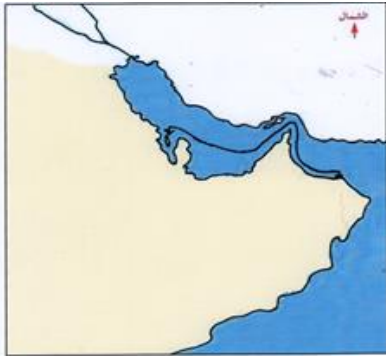
(أ) البارومتر المعدني (ب) المايكروباروجراف (ج) البارومتر الزئبقي (د) الباروجراف

٤ - الحملة العسكرية التي انطلقت من مسقط لنجدة سكان المنطقة الواضحة في الخريطة من سيطرة

الفرس .. كانت بقيادة :

(أ) تركي بن سلطان (ب) هلال بن أحمد

(ج) سالم بن سلطان (د) سعيد بن سلطان



٥ - تخيل أنك تاجر عماني وأردت أن تتاجر مع دول شرقي افريقيا الواقعة على ضفاف نهر الكونغو

فالطريق الذي ستسلكه هو الطريق :

(أ) الأوسط (ب) الشمالي (ج) الغربي (د) الجنوبي

تابع امتحان نهاية الفصل الدراسي الأول - الدور الأول - العام الدراسي ٢٠١٤ / ٢٠١٥ م

تابع السؤال الأول:

٦- تولى السيد سعيد بن سلطان الحكم في عمان عام :

(أ) ١٨٠٤م (ب) ١٨٠٥م (ج) ١٨٠٦م (د) ١٨٠٧م

٧- تولى حضرة صاحب الجلالة السلطان قابوس بن سعيد المعظم مقاليد الحكم في البلاد عام

١٩٧٠ م .. فبالتالي سيكون قد مر على حكمه للبلاد حتى عام ٢٠١٤م حوالي :

(أ) ٤١ عام (ب) ٤٢ عام (ج) ٤٣ عام (د) ٤٤ عام

٨ - الصورة التالية تشير إلى إحدى المبادئ الموجهة لسياسة الدولة وهي :



(أ) الاقتصادية (ب) الاجتماعية

(ج) الأمنية (د) السياسية

السؤال الثاني : أجب عن الأسئلة التالية : (٨ درجات) :

١- فسر ما يأتي :

(أ) بناء سكان محافظة ظفار مساكنهم التقليدية بسقوف مائلة .

(ب) تمكن العمانيون من تنشيط الحركة التجارية مع دول المحيط الهندي .

٢- من خلال الشكل الذي أمامك ، أجب عن الاسئلة التي تليه :

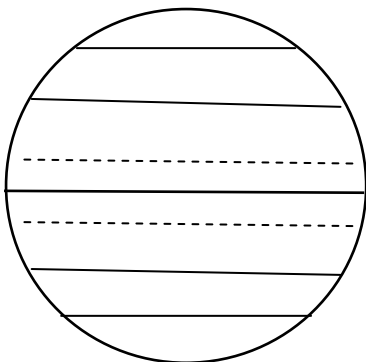
(أ) ظلل على الشكل المنطقة التي تمثل موقع الاقليم الاستوائي .

(ب) اذكر ميزة واحدة لهذا الإقليم .

(ج) ما الإقليم المناخي الذي يأتي بعد الاقليم الاستوائي

من حيث دوائر العرض ؟

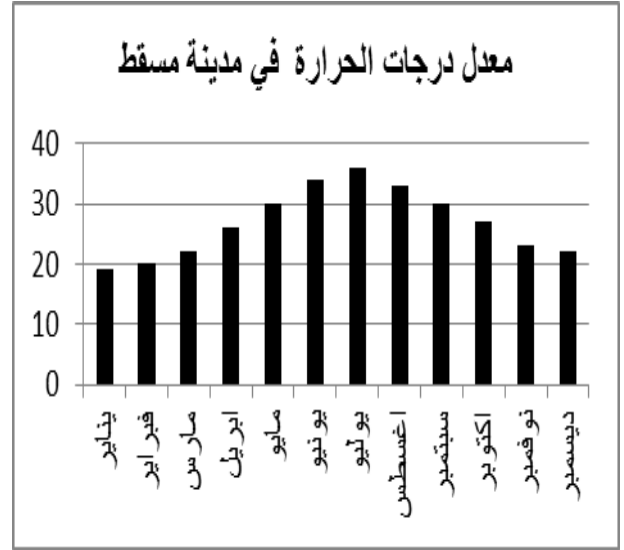
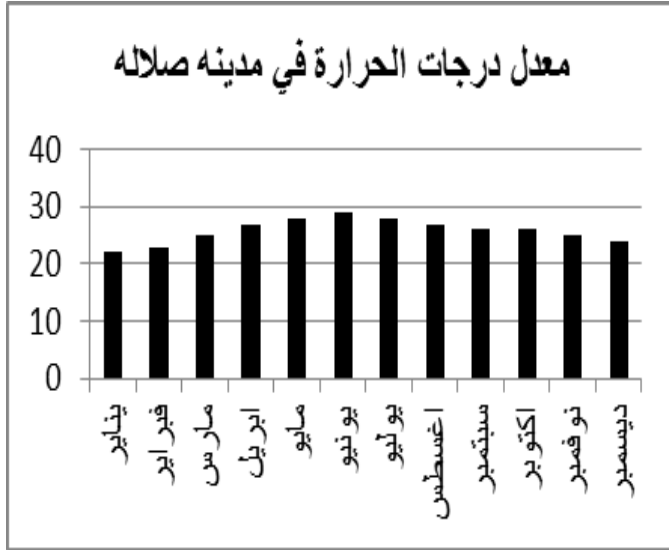
القطب الشمالي



تابع امتحان نهاية الفصل الدراسي الأول - الدور الأول - العام الدراسي ٢٠١٤ / ٢٠١٥ م

تابع السؤال الثاني :

٣- ادرس الشكلين اللذين أمامك ، ثم أجب عن الأسئلة التي تليهما :



أ) علل : انخفاض درجات الحرارة في مدينة صلالة مقارنة بمسقط صيفا .

.....
.....

ب) استخرج من الشكل الذي أمامك الشهر الذي سجلت فيه أدنى درجة حرارة في مسقط .

.....

ج) إذا علمت أن أعلى درجة حرارة سجلت خلال عام ٢٠١٣م في صلالة ٢٩ درجة سيليزية وأدنى

درجة حرارة في نفس العام ٢٣ درجة سيليزية.

احسب المدى الحراري السنوي لمدينة صلالة .

.....
.....
.....

تابع امتحان نهاية الفصل الدراسي الأول - الدور الأول - العام الدراسي ٢٠١٤ / ٢٠١٥ م

السؤال الثالث : أجب عن الأسئلة التالية (٨ درجات) :

١- عرف المفاهيم التالية :

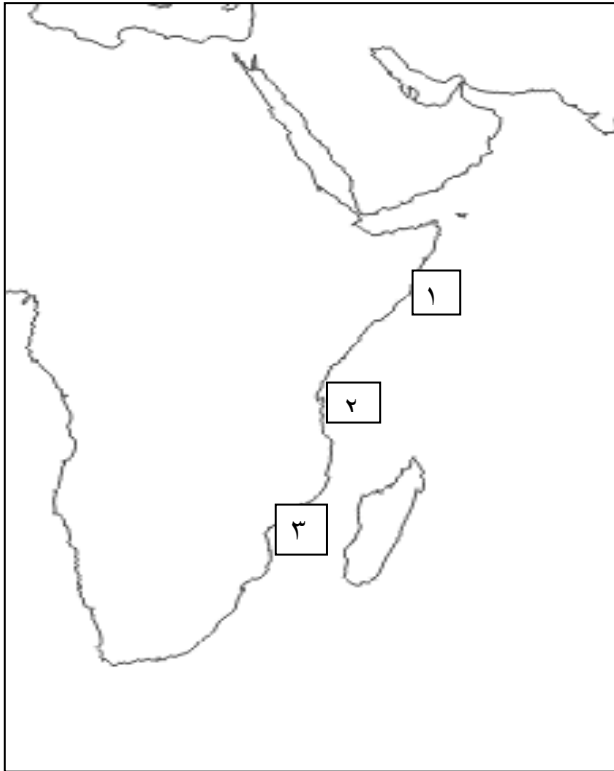
أ) النهضة المباركة :

.....
.....

ب) المنخفضات الجوية:

.....
.....

٢- ادرس الخريطة التي أمامك ، ثم أجب عن الأسئلة التي تليها:



أ) ظل امتداد الامبراطورية العمانية زمن السيد سعيد بن سلطان في قارة أفريقيا .

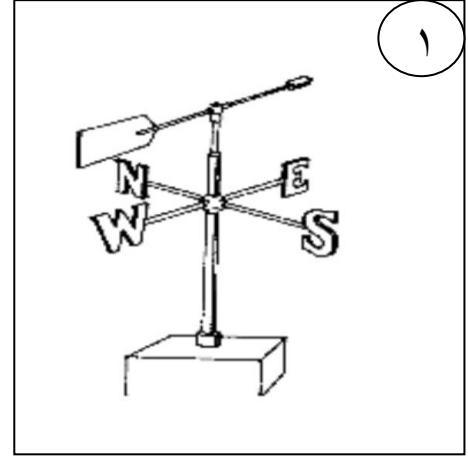
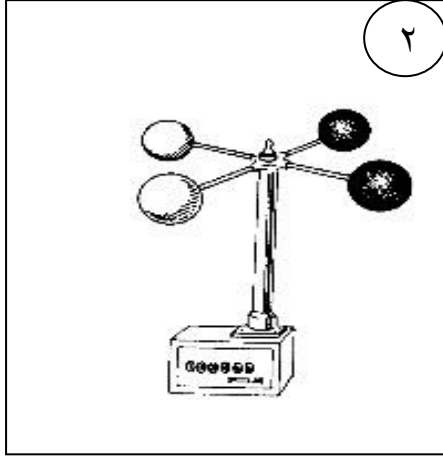
ب) ما الرقم الذي يشير إلى العاصمة الثانية للسيد سعيد بن سلطان ؟

ج) وقع على الخريطة جزيرة مدغشقر .

تابع امتحان نهاية الفصل الدراسي الأول - الدور الأول - العام الدراسي ٢٠١٤ / ٢٠١٥ م

تابع السؤال الثالث :

٣- أمامك جهازين ادرسهما ، ثم أجب عن الأسئلة التي تليهما :



.....

.....

(أ) اكتب اسم كل جهاز تحت الصورة .

(ب) فيم يستخدم الجهاز رقم ١ ؟

السؤال الرابع : أجب عن الأسئلة التالية (٨ درجات)

١- قارن في الجدول التالي بين مجلس الشورى ومجلس الدولة من حيث:

مجلس الدولة	مجلس الشورى	أوجه المقارنة
.....	سنة التأسيس
.....	عمر العضو

٢- اذكر واحدا فقط لكل مما يأتي :

(أ) عمق التأثيرات الحضارية التي خلفها العمانيون في شرقي افريقيا .

.....

(ب) أعمال السيد أحمد بن سعيد .

.....

تابع السؤال الرابع :

٣- اقرأ النص التالي ، ثم أجب عن الأسئلة التي تليه :

” في يوم ٥ نوفمبر ٢٠١٤م أشرقت شمس جديدة على عمان بروية جلالة السلطان قابوس - حفظه الله ورعاه - وهو يلقي خطابه من خارج الوطن العزيز بعد فترة غياب حيث اطمأن الشعب بهذه الاطلالة البهية لحضرته - أعاده الله - إلى البلاد وهو ينعم بموفور الصحة والعافية .

* عبّر عن شعورك كتابيا بعد سماعك لهذا الخطاب السامي لجلالة السلطان المعظم .

.....

.....

.....

،، انتهت الأسئلة مع تمنياتنا للجميع بالتوفيق والنجاح ،،

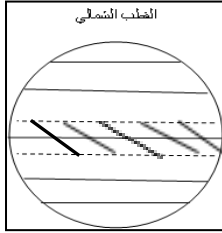
سلطنة عمان
وزارة التربية والتعليم
المديرية العامة للتربية والتعليم لمحافظة الظاهرة
دائرة التقويم التربوي

{ نموذج الإجابة لامتحان الدراسات الاجتماعية للصف الثامن ٢٠١٤ / ٢٠١٥ م }


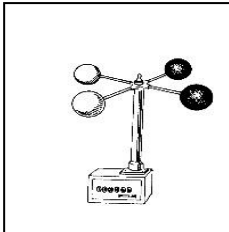
السؤال الأول : اختيار من متعدد ١٦ درجة (لكل مفردة درجتان)

رقم المفردة	الرمز الصحيح	الكلمة الصحيحة	رقم الصفحة	الدرجة
١	د	سنوات	١٢	٢
٢	ب	الشرقي	٣١	٢
٣	ب	المايكروباروجراف	٣٠	٢
٤	ج	سالم بن سلطان	٥٨	٢
٥	أ	الأوسط	٦٥	٢
٦	ج	١٨٠٦م	٦٠	٢
٧	د	٤٤ عاما	٨١	٢
٨	أ	الاقتصادية	٨٨	٢

نموذج اجابة السؤال الثانى : (٨ درجات)

الدرجة	الصفحة	الاجابة
درجة واحدة	١٣	١ - أ) حتى تقيهم من تساقط الرذاذ المستمر طوال فترة الصيف
درجة واحدة	٧٢	ب) لتمييز العمانيون بخبرتهم البحرية وأسطولهم التجاري الكبير
درجة واحدة	٤٣	٢ - أ) 
درجة واحدة	٤٢	ب) يتميز الاقليم بثباته فالطقس لا يتبدل من فصل الى آخر والحرارة دائمة الارتفاع - تسقط الامطار طوال العام وهي تصاعدية - المدى الحراري السنوي يبلغ (٣س) - تنمو الغابات الكثيفة بسبب غزارة الامطار . (يكتفى بواحدة)
درجة واحدة	٤٦	ج) الاقليم الموسمي (٨ - ١٨) شمال دائرة الاستواء وجنوبها .
درجة واحدة	٢٦	٣ - أ) بسبب الضباب وتكاثف السحب نتيجة هبوب الرياح الموسمية الجنوبية الغربية على محافظة ظفار مما يؤدي الى احتجاب أشعة الشمس التي تسخن سطح الأرض .
درجة واحدة	٢٦	ب) شهر يناير
درجة واحد	١٦	ج) المدى الحراري = أعلى درجة - أدنى درجة ٦ = ٢٣ - ٢٩ = <u>ملاحظة : القانون نصف درجة والنتيجة نصف درجة</u>

نموذج اجابة السؤال الثالث : (٨ درجات)

الدرجة	الصفحة	الاجابة
درجة واحدة	٨١	١- أ) التطور الذي شهدته سلطنة عمان في المجالات الاجتماعية والاقتصادية والثقافية والسياسية وغيرها من المجالات التي بدأ في ٢٣ يوليو عام ١٩٧٠ الذي تولى فيه صاحب الجلالة مقاليد الحكم في البلاد . <u>ملاحظة / حسب تعبير الطالب</u>
درجة واحدة	٣٦	ب) هي حالة اضطراب مؤقت في الجو في مناطق الجاذبة للرياح تنشأ نتيجة التقاء الهواء القطبي البارد مع الهواء المداري الدافئ الرطب .
درجة واحدة	٧٥	١- أ) على الطالب ان يحدد الموقع صحيحا على طول الساحل الشرقي لإفريقيا .
درجة واحدة	٧٥ - ٧٤	ب) ٢
درجة واحدة	٧٥	ج) يحدد الطالب الموقع صحيحا
		
		
درجتان لكل صورة درجة	٣١	٢- أ) دوارة الرياح
درجة واحدة	٣١	ب) يحدد اتجاه الرياح

نموذج اجابة السؤال الرابع (٨ درجات)

الدرجة	الصفحة	الاجابة									
٤ درجات لكل مفردة درجة	٩٦	<p>١ -</p> <table border="1"> <tr> <td>أوجه المقارنة</td> <td>مجلس الشورى</td> <td>مجلس الدولة</td> </tr> <tr> <td>سنة التأسيس</td> <td>نوفمبر ١٩٩١م</td> <td>ديسمبر ١٩٩٧</td> </tr> <tr> <td>عمر العضو</td> <td>أن لا يقل عن ٣٠ سنة</td> <td>ان لا يقل عن ٤٠ سنة</td> </tr> </table> <p>٢ - أ) - انتشار الاسلام في المنطقة - تأثر اللغة السواحلية بالكثير من المفردات العربية - انتشار بعض العادات والتقاليد الاجتماعية العمانية في مجال الزي ووجود المجالس . <u>ملاحظة : يكتفى بذكر واحدة فقط .</u></p> <p>ب) - اتخذ الرستاق عاصمة له - أوجد رجال الشرطة - أنشأ جيشا ثابتا ومدربا وأسطولا بحريا قويا - أرسى القواعد الادارية والقضائية في البلاد - شجع التجارة مع الهند وشرقي أفريقيا - أهتم بالنواحي العمرانية فشيّد الحصون والمساجد <u>ملاحظة : يكتفى بذكر عمل واحد فقط .</u></p>	أوجه المقارنة	مجلس الشورى	مجلس الدولة	سنة التأسيس	نوفمبر ١٩٩١م	ديسمبر ١٩٩٧	عمر العضو	أن لا يقل عن ٣٠ سنة	ان لا يقل عن ٤٠ سنة
أوجه المقارنة	مجلس الشورى	مجلس الدولة									
سنة التأسيس	نوفمبر ١٩٩١م	ديسمبر ١٩٩٧									
عمر العضو	أن لا يقل عن ٣٠ سنة	ان لا يقل عن ٤٠ سنة									
درجة واحدة	٧٥ - ٧٤										
درجة واحدة	٥٥										
درجتان	-----	٣ - المعلم يقدر اجابة الطالب حسب ما يراه مناسباً									

نهاية النموذج