

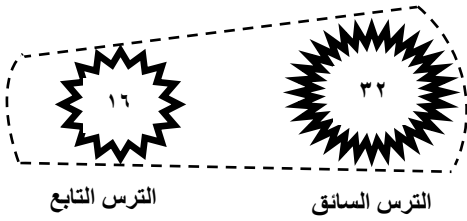
سلطنة عمان  
وزارة التربية والتعليم  
المديرية العامة للتربية والتعليم بمحافظة ظفار  
دائرة تنمية الموارد البشرية- قسم العلوم التطبيقية/العلوم

الزمن: ساعة ونصف	٢٠١٤/٢٠١٣ للعام الدراسي	الدور.....	الفصل الدراسي الثاني/ الدور.....
عدد الصفحات : ٣	المادة: العلوم	الصف السابع	
أجب على جميع الأسئلة التالية في نفس ورقة الأسئلة			
الاسم: .....		الشعبة: .....	

**السؤال الأول:** أختَر الإجابة الصحيحة من بين البدائل الأربعة المعطاة. (٦ درجات)  
١- القوة التي تقاوم القوة المبذولة عند تحريك جسم أو رفعه بواسطة رافعة تسمى:

- أ- القوة المبذولة      ب- قوة الثقل      ج- نقطة الارتكاز      د- ذراع المقاومة

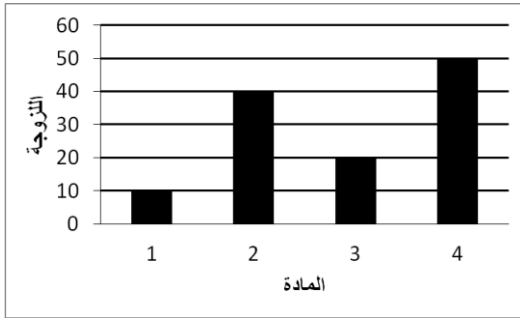
٢- تبلغ نسبة السرعة لقطار التروس المبين بالشكل المقابل:



- أ- ٥,٠      ب- ٢  
ج- ١٦      د- ٣٢

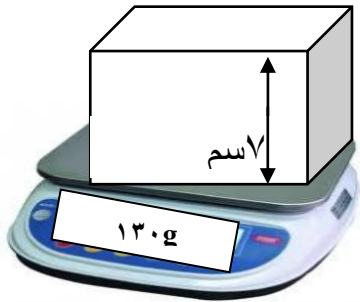
٣- المحلول الذي لا يسمح بإذابة أي كمية أخرى من المادة المذابة عند درجة حرارة ٢٠° يسمى:  
أ- المتجانس      ب- غير المتجانس      ج- المشبع      د- غير المشبع

٤- من الرسم الذي أمامك المادة التي تكون أكثر مقاومة للانفصال بين الجزيئات هي:



- أ- ١      ب- ٢  
ج- ٣      د- ٤

٥- استخدم ميزان الكتروني لإيجاد كتلة مكعب كما هو موضح بالشكل المقابل فإن كثافة المكعب تساوي:



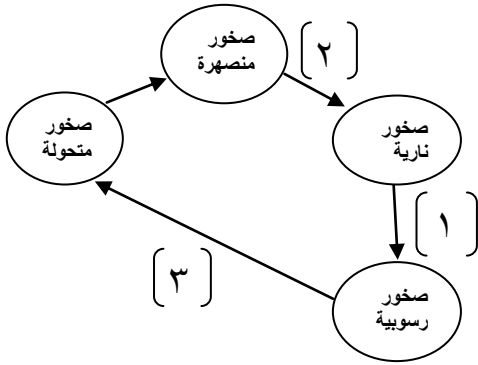
- أ- ٢,٦٥ جم/سم<sup>٣</sup>      ب- ٩١٠ جم/سم<sup>٣</sup>

- ج- ٦,١٨ جم/سم<sup>٣</sup>      د- ٠,٣٨ جم/سم<sup>٣</sup>

٦- الطبقة الأرضية التي تشكل ٦٦,٥ من كتلة الأرض ويبلغ سمكها ٢٩٠٠ كم هي:  
أ- القشرة      ب- الوشاح      ج- اللب      د- اللب الخارجي

تابع: اختبار العلوم للصف السابع الفصل الدراسي الثاني/ الدور.....للعام الدراسي ٢٠١٣/٢٠١٤

٧- الترتيب الصحيح التي تمثلها الأسهم في الشكل المقابل والذي يوضح العمليات الجيولوجية في دورة الصخور الطبيعية هو:



م	(١)	(٢)	(٣)
أ	حرارة وضغط	تبريد	ترسيب
ب	تبريد	حرارة وضغط	انصهار
ج	تجوية وتعرية	تبريد	حرارة وضغط
د	انصهار	ترسب	حرارة وضغط

٨- يكون عمر الصخور التي تقبع تحت طبقة صخرة ثلاثية الفصوص هي أكبر عمرا بما يزيد على:

أ- ٢٥٠ مليون سنة      ب- ٢٣٠ مليون سنة      ج- ٢٠٠ مليون سنة      د- ٢٠٠ مليون سنة

ثانيا : الاسئلة المقالية:

السؤال الثاني: أجب عن ما يلي: (١٢ درجة)

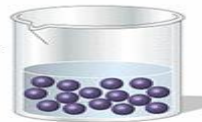
أ) قام أحمد ومحمد برفع قطعة من الفحم وزنها ١٤,٠ نيوتن بإستخدام ملقط فحم طوله ١٦ سم ، فإذا علمت أن طول ذراع القوة التي بذلها أحمد تساوي ٨ سم ، وطول ذراع القوة التي بذلها محمد تساوي ١١ سم . أجب عن مايلي:  
١- أوجد الفائدة الميكانيكية لكل من أحمد و محمد ؟

٢- من خلال النتائج التي حصلت عليها في الجزء (١) وضح أي من الشخصين سيبدل قوة أقل ؟

ب) تأمل الرسم المقابل والذي يمثل حالات المادة الثلاث :



الحالة ٣



الحالة ٢



الحالة ١

١- ما الذي سوف يحدث عند تغير المادة من الحالة ٢ الى الحالة ٣ لكل من :

-قوة التماسك بين الجزيئات:

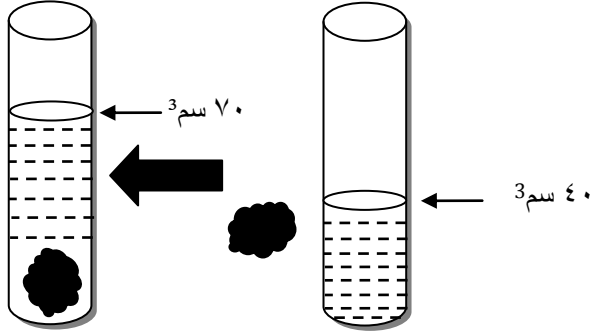
-المسافة البينية:

-حركة الجزيئات:

تابع: اختبار العلوم للصف السابع الفصل الدراسي الثاني/ الدور..... للعام الدراسي ٢٠١٣/٢٠١٤

٢- فسر حدوث تغير للمادة من الحالة (١) الى الحالة (٢) في ضوء النظرية الجزيئية للمادة؟

ج) ١- أدرس الشكل المقابل الذي يوضح جسم صلب ليس له شكل محدد كتلته ١٥ جم تم غمره في مخبر مدرج به ماء. احسب الكثافة؟



٢- تم اذابة ١٠٠ جم من الملح في ٣٠٠ مل من الماء، احسب تركيز المحلول الناتج؟

السؤال الثالث (٢ درجة):

أ) لكل الصفائح التكتونية حدود مشتركة مع سواها ويمكن تقسيم هذه الحدود تبعا لكيفية تحرك الصفيحة التكتونية الواحدة بالنسبة للآخرى الى ثلاثة أنواع أذكرها؟

ب) أجب عن ما يلي:

١- هل تعتبر السلطنة دولة مستورده للنفط أم منتجه له . وضح إجابتك.

٢- تعرضت احدى المدن لزلزال قوته ٩ درجة بمقياس ريختر ما الآثار الناتجة؟

٣- في اعتقادك لماذا يقوم كثير من الناس بالتحريك عند تحضير كوب من الشاي؟

ج) لاحظ مربي الماشية في بعض سهول ظفار تناقص معدل نمو الأعشاب بها مما قلل المساحة الصالحة لرعي مواشيهم، في ضوء العبارة أجب عن الأسئلة الآتية:

١- وضح الدور الذي لعبته المواشي في حدوث ظاهرة تناقص معدل نمو الأعشاب؟

٢- من خلال إجابتك على الجزء (١) وضح إمكانية إستغلال هذه السهول في عملية الرعي مستقبلا؟

انتهت الأسئلة

سلطنة عمان

وزارة التربية والتعليم

المديرية العامة للتربية والتعليم بمحافظة ظفار

دائرة تنمية الموارد البشرية- قسم العلوم التطبيقية/العلوم

نموذج إجابة اختبار الفصل الدراسي الثاني/الدور..... للعام الدراسي ٢٠١٣/٢٠١٤

للفص السابع

الأسئلة الموضوعية: ( نمط الاختيار من متعدد ) ٨ مفردات  $\times$  ٢ = ١٦ درجة

إجابة السؤال الأول				
المخرج التعليمي	الصفحات ومستوى التعلم	الدرجة	البديل الصحيح	المفردة
٢-٧-٤ ب	معرفة، ١٤٤	٢	ب	١
٢-٧-٦ م	تطبيق، ١٥٦	٢	أ	٢
٢-٧-٣ هـ	معرفة، ٢٠٥	٢	ج	٣
١-٧-٣ ب	استدلال، ١٨٠	٢	د	٤
١-٧-٨ د	تطبيق، ١٨٦	٢	د	٥
١-٧-٥ أ	معرفة، ٢٣٣	٢	ب	٦
١-٧-٥ هـ	تطبيق، ٢٥٧	٢	ج	٧
٢-٧-٥ ب	معرفة، ٢٧٠	٢	ب	٨
١٦ درجة				المجموع

الأسئلة المقالية :

إجابة السؤال الثاني					
المرجع التعليمي	الصفحات ومستوى التعلم	الدرجة	الإجابة الصحيحة	المفردة	الجزئية
م ٦-٧-٢ ط	استدلال، ١٤٨، ١٤٩-	٣	القوة المبدولة * ذراعها = قوة المقاومة * ذراعها - لإيجاد ذراع المقاومة بالنسبة لأحمد ذراع المقاومة = ١٦ - ٨ = ٨ سم القوة التي بذلها أحمد = $(٨ * ٠,١٤) / ٨ = ٠,١٤$ نيوتن ذراع المقاومة عند رفع محمد للفحم ١٦ - ١١ = ٥ سم الفائدة الميكانيكية لأحمد = $٠,١٤ / ٠,١٤ = ١$ قوة التي بذلها محمد = $(٥ * ٠,١٤) / ١١ = ٠,٠٦٣٦$ نيوتن الفائدة الميكانيكية لمحمد = $٠,٦٣٦ / ٠,١٤ = ٠,٢٢$	١	أ
ج ٢-٧-٤	تطبيق ١٤٦	١	محمد بذل قوة أقل	٢	
أ ١١-٧-٣	معرفة، ١٧٧- ١٧٨	٣	تقل وتضعف قوى التماسك - تزيد المسافة البينية بين الجزيئات- تتغير الحركة من انتقالي الى حركة اهتزازية (لكل جزء درجة)	١	ب
أ ١١-٧-٣	استدلال، ١٧٧	١	تضعف قوى الترابط بين الجزيئات وتزيد المسافات البينية وتتغير حركة الجزيئات من اهتزازية الى انتقالية	٢	
ز ٢٢،٧،٣	تطبيق، ٢٢٥	٠,٥ ١ ٠,٥	الكثافة = الكتلة/الحجم لإيجاد الحجم = $٧٠ - ٤٠ = ٣٠$ سم <sup>٣</sup> الكثافة = $٣٠ / ١٥ = ٠,٥$ جم/سم <sup>٣</sup>	١	ج
م ٢٢-٧-٦ و ٢-٧-٣	تطبيق، ٢٠٦	٠,٥ ١ ٠,٥	التركيز = كتلة المادة المذابة / حجم المادة المذيبة التركيز = $٣٠٠ / ١٠٠ = ٣$ التركيز = $٠,٣$ جم/مل	٢	
	درجة ١٢		المجموع		

إجابة السؤال الثالث

الجزئية	المفردة	الإجابة الصحيحة	الدرجة	الصفحات ومستوى التعلم	المخرج التعليمي
أ		١- حدود متصادمة ٢- حدود متباعدة ٣- حدود ناقلية	٣	تطبيق، ٢٣٦	١٧،٥، ب
ب	١	تعتبر سلطنة عمان دولة منتجة للنفط حيث أنها تقوم بإستخراجها من باطن الأرض ونقله عبر أنابيب إلى المصفاة بميناء الفحل حيث يتم فيه تنقية وفصل منتجات النفط المختلفة .	٢	تطبيق، ٢٧٧	أ ٥-٧-٦ ج ٣-٧-٥
	٢	تتسبب في دمار كامل للأماكن القريبة من المصدر	٢	تطبيق، ٢٤٢	ج ١-٧-٥
	٣	-لأن عملية التحريك من العوامل المؤثرة على الذوبانية فعند التحريك يعمل على الاسراع في اذابة السكر . - لتحرك جزيئات السكر لإسراع ذوبانها حيث أن عملية التحريك تزيد من الذوبان.	٢	تطبيق، ٢١٠	ز ٢-٧-٣
ج		١- ان الرعي الجائر له دور كبير في تناقص مساحات الرعي وذلك لان العدد الكبير للمواشي يزيد من الرعي في مساحات كبيرة مما يآثر على تناقص الأعشاب وانقراضها. ٢- يعمل على تناقص الأعشاب بشكل أكبر مما يجعل تلك المراعي غير صالحة للرعي في المستقبل	١ ٢	استدلال، ٢٦١	أ ١-٧-٥ أ ١-٧-٧
			١٢ درجة	المجموع	