

- حاضر  
○ غائب



امتحان شهادة دبلوم التعليم العام (التربية الخاصة)  
للعام الدراسي ١٤٣٤/١٤٣٥ هـ - ٢٠١٣/٢٠١٤ م  
الدور الأول - الفصل الدراسي الأول

- المادة : العلوم والبيئة (التربية الخاصة).  
• الأسئلة في ( ١١ ) صفحة.  
• زمن الاجابة : ثلاث ساعات.  
• الإجابة في الورقة نفسها.

**تعليمات وضوابط التقدم للامتحان:**

- الحضور إلى اللجنة قبل عشر دقائق من بدء الامتحان للأهمية.  
- إبراز البطاقة الشخصية لمراقب اللجنة.  
- يمنع كتابة رقم الجلوس أو الاسم أو أي بيانات أخرى تدل على شخصية الممتحن في دفتر الامتحان ، وإلا ألغى امتحانه.  
- يحظر على الممتحنين أن يصطحبوا معهم ممرز الامتحان كتبا دراسية أو كراسات أو مذكرات أو هواتف محمولة أو أجهزة النداء الآلي أو أي شيء له علاقة بالامتحان كما لايجوز إدخال آلات حادة أو أسلحة من أي نوع كانت أو حقائب يدوية أو آلات حاسبة ذات صفة تخزينية.  
- يجب أن يتقيد المتقدمون بالزي الرسمي (الدشداشة البيضاء والمصر أو الكمة للطلاب والدارسين والزي المدرسي للطالبات واللباس العماني للدارسات) ويمنع النقاب داخل المركز ولجان الامتحان.  
- لا يسمح للمتقدم المتأخر عن موعد بداية الامتحان بالدخول إلا إذا كان التأخير بعذر قاهر يقبله رئيس المركز وفي حدود عشر دقائق فقط.
- يتم الالتزام بالإجراءات الواردة في دليل الطالب لأداء امتحان شهادة دبلوم التعليم العام.  
- يقوم المتقدم بالإجابة عن أسئلة الامتحان المقالية بقلم الحبر (الأزرق أو الأسود).  
- يقوم المتقدم بالإجابة عن أسئلة الاختيار من متعدد بتظليل الشكل (○) وفق النموذج الآتي:  
س - عاصمة سلطنة عمان هي:  
○ القاهرة. ○ الدوحة.  
● مسقط. ○ أبو ظبي.
- ملاحظة:** يتم تظليل الشكل (●) باستعمال القلم الرصاص وعند الخطأ، امسح بعناية لإجراء التغيير.
- صحيح ○ غير صحيح ⊙ ⊗ ⊖ ⊕

لاتكتب في هذا الجزء

لاتكتب في هذا الجزء

لاتكتب في هذا الجزء

# مُسَوِّدَةٌ، لَا يَتَمُّ تَصْحِيحُهَا

لا تكتب في هذا الجزء

لا تكتب في هذا الجزء

لا تكتب في هذا الجزء

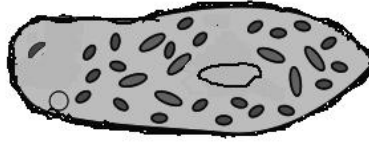
أجب عن الأسئلة الآتية:-

السؤال الأول: ظلل الشكل (○) المقترن بالإجابة الصحيحة لكل مفردة من المفردات الآتية:

١) أي مما يأتي من خصائص الفيروسات ؟

- تعيش في الهواء.  تنمو بمساعدة الرطوبة.  
 تنقسم إلى نافعة و ضارة.  تتكاثر داخل الخلية فقط.

٢) المسبب المرضي الموضح في الشكل المقابل ينتمي إلى:



- البكتيريا.  الفيروسات.  الأوليات.  الفطريات.

٣) ما نمط الحياة الذي يسبب مرض التسمم الغذائي ؟

- التدخين.  العادات الغذائية.  
 قلة ممارسة الرياضة.  إهمال النظافة.

٤) أي الأمراض الآتية تنتشر عن طريق الهواء ؟

- السحايا.  الأنفلونزا.  
 القولون التحسسي.  الزحام البكتيري.

٥) يوضح الشكل المقابل أحد طرق حفظ الطعام . ماذا تسمى الطريقة التي يحفظ بها الحليب ؟

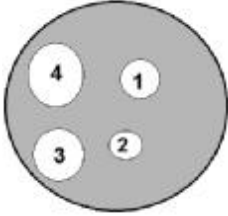


ماذا تسمى الطريقة التي يحفظ بها الحليب الموضحة في الشكل المقابل:-

- التعليب       التخليل       البسترة       التمليح

٦) أي العمليات الآتية تحدث في جسم الإنسان من خلال خط الدفاع الخلوي ؟

- تدمير الميكروبات عن طريق الدموع.       إفراز مادة شمعية لتلتصق بها الميكروبات.  
 التهام الميكروبات بمساعدة خلايا البلعمة.       منع الميكروبات من الوصول إلى الجلد.



٧) يوضح الشكل المقابل أربع مضادات حيوية.

ما رقم المضاد الذي يعتبر أقوى فاعلية؟

- ١       ٢       ٣       ٤

٨) إذا أعطيت السرعة بوحدة (الكيلومتر/ساعة) والزمن بوحدة (الساعة) . أي من

العمليات الآتية تعبر عن إيجاد المسافة بوحدة (الكيلومتر) ؟

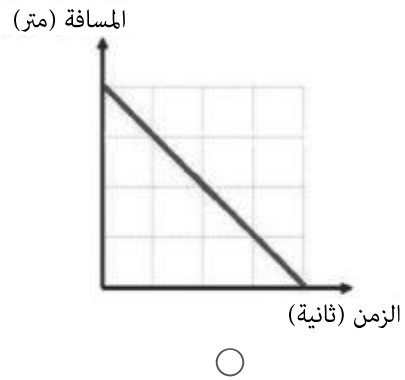
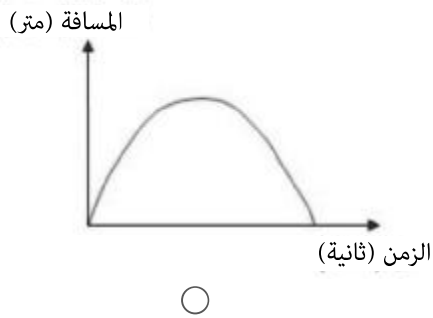
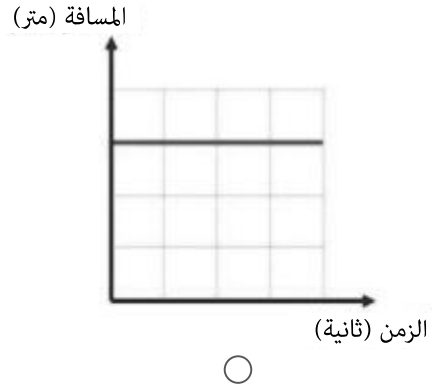
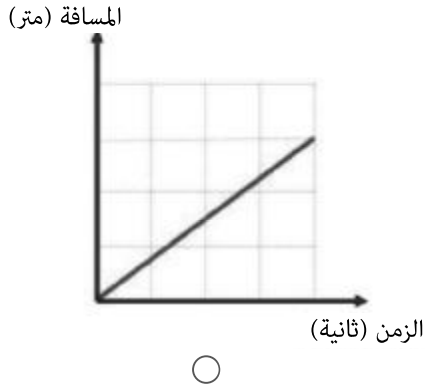
- جمع السرعة مع الزمن.       طرح السرعة من الزمن.  
 ضرب السرعة في الزمن.       قسمة السرعة على الزمن.

٩) قطع محمد بسيارته من مسقط إلى نزوى مسافة (١٨٠ كم) وبسرعة مقدارها (٩٠ كم/

ساعة)، الزمن الذي استغرقه محمد للوصول إلى نزوى هو:

- ٣٠ دقيقة.       ٦٠ دقيقة.       ٩٠ دقيقة.       ١٢٠ دقيقة.

١٠) الشكل البياني الذي يمثل جسم ما ثابت في مكانه خلال فترة من الزمن هو:



لا تكتب في هذا الجزء

لا تكتب في هذا الجزء

(١١) "الزمن الذي تحتاجه لإدراك المشكلة والتفاعل معها" يسمى :

- زمن التصادم.  زمن الوقت.  
 الزمن التفاعلي.  زمن ردة الفعل.

(١٢) سيارتان تسيران خلف بعضهما حيث تكون سرعة كل منهما (٧٠ كم/ساعة) ، الاحتمال الأكبر في تفادي حدوث تصادم بين السيارتين يكون في حالة أن المسافة بين السيارتين تساوي:

- ٢ متر .  ٤ أمتار.  
 ٦ أمتار.  ٨ أمتار.

(١٣) من مميزات السيارة الآمنة:

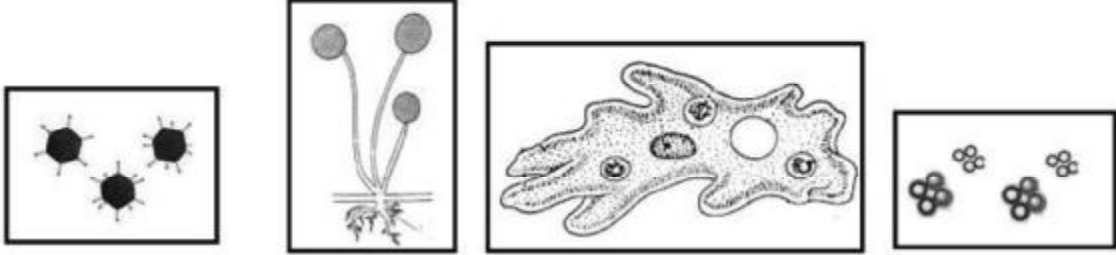
- وجود عبور للمشاة.  وجود مطبات على الطريق.  
 وجود حواجز في الجسور .  وجود حزام أمان.

(١٤) من مميزات الطريق الآمن:

- خطوط صفراء قبل الدوار.  الأكياس الهوائية.  
 المكابح الجيدة.  الماء والبطارية.

### السؤال الثاني:

١٥) توضح الأشكال الآتية مجموعة من المسببات المرضية . صنف هذه المسببات إلى النوع الذي تنتمي إليه ( البكتيريا، الفيروسات، الأوليات، الفطريات ).



١٦) قارن بين الأوليات والفطريات حسب الجدول الآتي :

مكانان تعيشان فيه	مرض تسببه	مثالان على كل منهما	
_____	_____	_____	الأوليات
_____	_____	_____	الفطريات

لاتكتب في هذا الجزء

لاتكتب في هذا الجزء

(١٧) يوضح الجدول الآتي مراحل عمل جهاز المناعة .

المرحلة	الرمز
تفرز الخلايا البائية أجسام مضادة .	A
تظهر الأنتيجينات من خلايا البلعمة .	B
يدخل الأنتيجين إلى داخل الخلية .	C
تحيط خلايا البلعمة بالانتيجين .	D
تبتلع خلايا البلعمة باقي الأنتيجين .	E
تتعرف الخلايا التائية على الأنتيجين .	F

اكتب رمز كل مرحلة حسب تسلسل حدوثها .

١- \_\_\_\_\_ ٢- \_\_\_\_\_ ٣- \_\_\_\_\_ ٤- \_\_\_\_\_ ٥- \_\_\_\_\_ ٦- \_\_\_\_\_

(١٨) يوضح الجدول الآتي فصائل الدم لأشخاص مرضى يحتاجون إلى دم ، والأشخاص الذين قاموا بالتبرع لهم .

المريض	فصيلة دم لمريض	المتبرع بالدم
سام	A	خالد
سعيد	AB	محمد
ناصر	O	هلال

أ- عند فحص فصيلة دم خالد وجد أنها ليست A مع أنه تبرع بدمه لسالم . فما فصيلة دمه ؟

\_\_\_\_\_

لا تكتب في هذا الجزء

لا تكتب في هذا الجزء



ب- أي من المرضى يمكنه استقبال الدم من جميع فصائل الدم؟

فسر إجابتك.

ج- فصيلة دم هلال هي :

( ظلل الإجابة الصحيحة )  A

فسر ذلك .

### السؤال الثالث:

١٩) اذكر دور الأعضاء الآتية كخط دفاع طبيعي في جسم الإنسان :

الرموش :

الشعر :

الأذن :

٢٠) تعرض شخصان لإصابتين مختلفتين ، وبعد فترة زمنية تغير لون جلد الشخص الأول في مكان الإصابة إلى اللون البنفسجي بينما ظهر قيح للشخص الثاني في مكان الإصابة .

أي الشخصين تعرض لجرح داخلي ؟

٢١) تم حقن ماجد ضد مرض التيتانوس، بينما يقوم جسم أحمد بإنتاج أجسام مضادة ضد مرض الحصبة بعد إصابته بالمرض.

صنف نوع المناعة التي اكتسبها كل من أحمد وماجد.

أحمد : \_\_\_\_\_

ماجد : \_\_\_\_\_

٢٢) اذكر ثلاث سلبيات للمضادات الحيوية .

١- \_\_\_\_\_

٢- \_\_\_\_\_

٣- \_\_\_\_\_

لا تكتب في هذا الجزء

لا تكتب في هذا الجزء

٢٣) دراجة نارية تسير مسافة معينة خلال فترة من الزمن حسب الجدول الآتي :

المسافة (م)	٠	٥	١٠	٢٠	٣٥	٤٥	٥٠	٥٠	٦٠
الزمن (ث)	٠	١	٢	٣	٤	٥	٦	٧	٨

ارسم العلاقة البيانية بين المسافة (م/ث) والزمن (ث) كما في الجدول أعلاه.

لاتكتب في هذا الجزء

لاتكتب في هذا الجزء

### السؤال الرابع:

(٢٤) يوضح الجدول الآتي سير مجموعة من الأشخاص .

الأشخاص	طلال	ناصر	يوسف
المسافة (م)	١٠٠	١٢٠	١٤٠
الزمن (ث)	٢٥	٤٠	٢٨

أ) احسب السرعة التي يتحرك بها طلال.

---

---

ب) أي الأشخاص أقل سرعة ؟

- طلال ○ ناصر ○ يوسف (ظلّل الإجابة الصحيحة)  
فسر ذلك.

٢٥) اذكر ثلاثاً من الأضرار التي تنتج بسبب الحوادث المرورية.

---

---

---

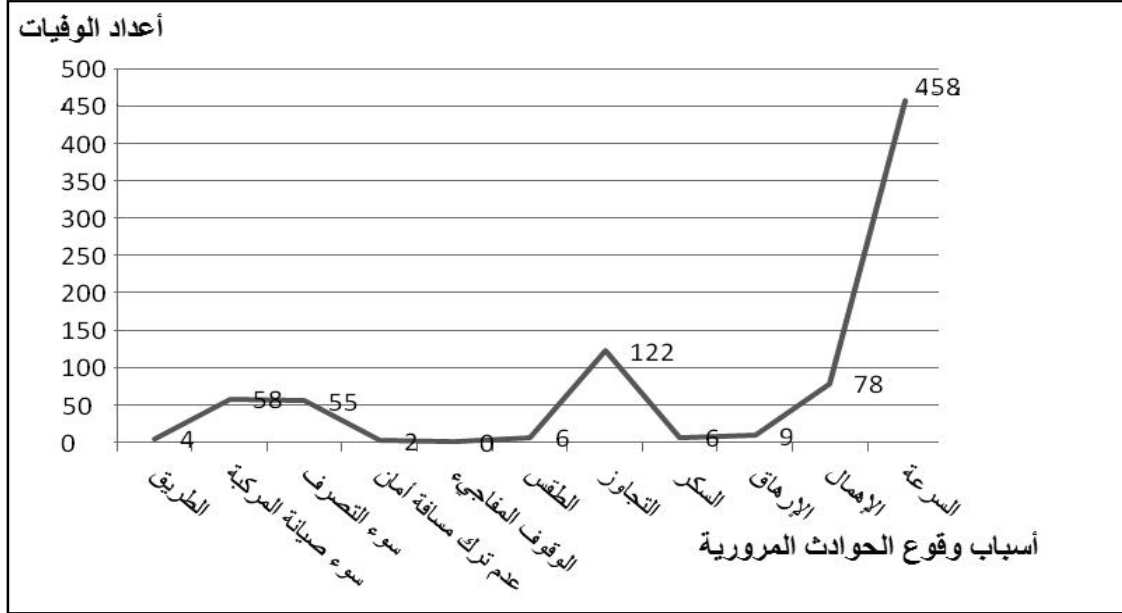
---

---

لا تكتب في هذا الجزء

لا تكتب في هذا الجزء

٢٦) يوضح الرسم البياني الآتي أعداد الوفيات بسبب الحوادث المرورية في سلطنة عمان في سنة ما.



أ) ما السبب الرئيسي في كثرة وفيات الحوادث؟

ب) كم عدد الوفيات التي يسببها التجاوز الخاطيء؟

ج) من هو المسؤول الأول عن ارتفاع الوفيات بهذا الشكل؟

د) اذكر ثلاثاً من أسباب الحوادث التي تتعلق بالمركبة والطريق .

انتهت الأسئلة، مع تمنياتنا لكم بالتوفيق والنجاح

لا تكتب في هذا الجزء

لا تكتب في هذا الجزء



نموذج إجابة امتحان شهادة دبلوم التعليم العام "التربية الخاصة"  
للعام الدراسي ١٤٣٤/١٤٣٥ هـ - ٢٠١٣ / ٢٠١٤ م  
الدور الأول - الفصل الدراسي الأول

المادة: العلوم والبيئة  
تنبيهه: نموذج الإجابة في (٥) صفحات

أولاً: إجابة السؤال الأول:-  
الدرجة: (٢٨) درجة

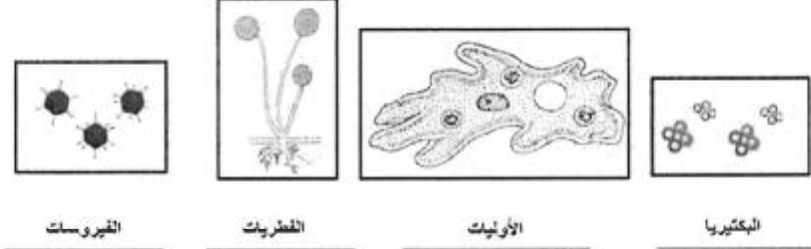
المفردة	الإجابة	الدرجة
١	تتكاثر داخل الخلية فقط	٢
٢	الأوليات	٢
٣	إهمال النظافة	٢
٤	الانفلونزا	٢
٥	البسترة	٢
٦	التهام الميكروبات بمساعدة خلايا البلعمة	٢
٧	٤	٢
٨	قسمة المسافة على الزمن	٢
٩	١٢٠ دقيقة	٢
١٠		٢
١١	الزمن التفاعلي	٢
١٢	٨ أمتار	٢
١٣	وجود حزام أمان	٢
١٤	خطوط صفراء قبل الدوار	٢

المجموع ٢٨ درجة

(٢)

تابع نموذج إجابة امتحان شهادة دبلوم التعليم العام "التربية الخاصة"  
 للعام الدراسي ١٤٣٤/١٤٣٥ هـ - ٢٠١٣ / ٢٠١٤ م  
 الدور الأول - الفصل الدراسي الأول  
 المادة: العلوم والبيئة

ثانياً: إجابة السؤال الثاني: ١٤ درجة

الدرجة	الإجابة الصحيحة	المفردة									
٢	 <p>الفيروسات      الفطريات      الأوليات      البكتيريا</p>	١٥									
	(ملاحظة : نصف درجة لكل جزئية )										
٥	<table border="1" style="width: 100%; border-collapse: collapse;"> <thead> <tr> <th>أمثلة عليها</th> <th>مرض تسببه</th> <th>الأماكن التي تعيش فيها</th> </tr> </thead> <tbody> <tr> <td> <ul style="list-style-type: none"> <li>- الاميبا</li> <li>- البرامسيوم</li> <li>- الجيارديا</li> <li>- البلازموديوم</li> </ul> <p>(ملاحظة: يكتفى بذكر مثالين فقط)</p> <p style="text-align: center;">درجة فقط</p> </td> <td> <ul style="list-style-type: none"> <li>- الجيارديا</li> <li>- الزحار</li> <li>- الأميبي</li> <li>- الملاريا</li> <li>- النوم</li> <li>- الأفرقي</li> </ul> <p>(ملاحظة : يكتفى بذكر مرض واحد فقط)</p> <p style="text-align: center;">نصف درجة</p> </td> <td> <ul style="list-style-type: none"> <li>- الماء الملوث</li> <li>- التربة الملوثة</li> <li>- الأمعاء</li> <li>- الكبد</li> <li>- خلايا الدم</li> </ul> <p>(ملاحظة : يكتفى بذكر مكانين فقط)</p> <p style="text-align: center;">درجة فقط</p> </td> </tr> <tr> <td> <ul style="list-style-type: none"> <li>- عفن الخبز أو العفن</li> <li>- الخميرة</li> <li>- المشروم</li> </ul> <p>(ملاحظة : يكتفى بذكر مثالين فقط)</p> <p style="text-align: center;">درجة فقط</p> </td> <td> <ul style="list-style-type: none"> <li>- إصابة قدم الرياضي</li> </ul> <p style="text-align: center;">نصف درجة</p> </td> <td> <ul style="list-style-type: none"> <li>- المواد العضوية</li> <li>- الميتة</li> <li>- الأنسجة الحية</li> </ul> <p style="text-align: center;">درجة فقط</p> </td> </tr> </tbody> </table>	أمثلة عليها	مرض تسببه	الأماكن التي تعيش فيها	<ul style="list-style-type: none"> <li>- الاميبا</li> <li>- البرامسيوم</li> <li>- الجيارديا</li> <li>- البلازموديوم</li> </ul> <p>(ملاحظة: يكتفى بذكر مثالين فقط)</p> <p style="text-align: center;">درجة فقط</p>	<ul style="list-style-type: none"> <li>- الجيارديا</li> <li>- الزحار</li> <li>- الأميبي</li> <li>- الملاريا</li> <li>- النوم</li> <li>- الأفرقي</li> </ul> <p>(ملاحظة : يكتفى بذكر مرض واحد فقط)</p> <p style="text-align: center;">نصف درجة</p>	<ul style="list-style-type: none"> <li>- الماء الملوث</li> <li>- التربة الملوثة</li> <li>- الأمعاء</li> <li>- الكبد</li> <li>- خلايا الدم</li> </ul> <p>(ملاحظة : يكتفى بذكر مكانين فقط)</p> <p style="text-align: center;">درجة فقط</p>	<ul style="list-style-type: none"> <li>- عفن الخبز أو العفن</li> <li>- الخميرة</li> <li>- المشروم</li> </ul> <p>(ملاحظة : يكتفى بذكر مثالين فقط)</p> <p style="text-align: center;">درجة فقط</p>	<ul style="list-style-type: none"> <li>- إصابة قدم الرياضي</li> </ul> <p style="text-align: center;">نصف درجة</p>	<ul style="list-style-type: none"> <li>- المواد العضوية</li> <li>- الميتة</li> <li>- الأنسجة الحية</li> </ul> <p style="text-align: center;">درجة فقط</p>	١٦
أمثلة عليها	مرض تسببه	الأماكن التي تعيش فيها									
<ul style="list-style-type: none"> <li>- الاميبا</li> <li>- البرامسيوم</li> <li>- الجيارديا</li> <li>- البلازموديوم</li> </ul> <p>(ملاحظة: يكتفى بذكر مثالين فقط)</p> <p style="text-align: center;">درجة فقط</p>	<ul style="list-style-type: none"> <li>- الجيارديا</li> <li>- الزحار</li> <li>- الأميبي</li> <li>- الملاريا</li> <li>- النوم</li> <li>- الأفرقي</li> </ul> <p>(ملاحظة : يكتفى بذكر مرض واحد فقط)</p> <p style="text-align: center;">نصف درجة</p>	<ul style="list-style-type: none"> <li>- الماء الملوث</li> <li>- التربة الملوثة</li> <li>- الأمعاء</li> <li>- الكبد</li> <li>- خلايا الدم</li> </ul> <p>(ملاحظة : يكتفى بذكر مكانين فقط)</p> <p style="text-align: center;">درجة فقط</p>									
<ul style="list-style-type: none"> <li>- عفن الخبز أو العفن</li> <li>- الخميرة</li> <li>- المشروم</li> </ul> <p>(ملاحظة : يكتفى بذكر مثالين فقط)</p> <p style="text-align: center;">درجة فقط</p>	<ul style="list-style-type: none"> <li>- إصابة قدم الرياضي</li> </ul> <p style="text-align: center;">نصف درجة</p>	<ul style="list-style-type: none"> <li>- المواد العضوية</li> <li>- الميتة</li> <li>- الأنسجة الحية</li> </ul> <p style="text-align: center;">درجة فقط</p>									

( ٣ )  
 تابع نموذج إجابة امتحان شهادة دبلوم التعليم العام "التربية الخاصة"  
 للعام الدراسي ١٤٣٤/١٤٣٥ هـ - ٢٠١٣ / ٢٠١٤ م  
 الدور الأول - الفصل الدراسي الأول  
 المادة: العلوم والبيئة

تابع: السؤال الثاني:

الدرجة	الإجابة الصحيحة	المفردة
٣	E -٦    A -٥    F -٤    B -٣    D -٢    C -١ ( نصف درجة لكل خطوة )	١٧
٤	درجة فقط    O	أ
	- سعيد نصف درجة - لأن فصيلة دمه تستقبل من جميع فصائل الدم ، أو أي عبارة تشير لنفس المعنى ( درجة فقط )	ب
	نصف درجة <input checked="" type="checkbox"/> 0	ج
	- لأن الشخص الذي فصيلة دم O لا يمكن أن ينقل إليه دم إلا من نفس الفصيلة ، أو أي عبارة تشير لنفس المعنى ( درجة فقط )	



(٤)  
تابع نموذج إجابة امتحان شهادة دبلوم التعليم العام "التربية الخاصة"  
للعام الدراسي ١٤٣٣/١٤٣٤ هـ - ٢٠١٢ / ٢٠١٣ م  
الدور الأول - الفصل الدراسي الثاني  
المادة: العلوم والبيئة

اجابة السؤال الثالث: ١٤ درجة

الدرجة	الإجابة الصحيحة	المفردة
٣	أ- الرموش : تمنع دخول الغبار إلى العين . ب- الشعر : يمنع مسببات الأمراض من الوصول إلى الجلد ج- الأذن : تفرز مادة شمعية تلتصق بها مسببات الأمراض ( درجة لكل جزئية )	١٩
١	الشخص الأول	٢٠
٢	- أحمد : مناعة إيجابية درجة فقط - ماجد : مناعة سلبية درجة فقط	٢١
٣	- غير فعالة مع الفيروسات - تقتل البكتيريا الضارة والنافعة - تسبب حساسية أحيانا - إمكانية تعود البكتيريا عليها وتستطيع مقاومتها ( ملاحظة : يكفي بذكر ثلاثة فقط ) درجة واحدة لكل سلبية	٢٢
٥	السافة (د)  نصف درجة: لتحديد المحور السيني (الزمن) نصف درجة: لتحديد المحور الصادي (المسافة) نصف درجة: لتحديد كل نقطة	٢٣

(٥)  
 تابع نموذج اجابة امتحان شهادة دبلوم التعليم العام "التربية الخاصة"  
 للعام الدراسي ١٤٣٣/١٤٣٤ هـ - ٢٠١٢ / ٢٠١٣ م  
 الدور الأول - الفصل الدراسي الثاني  
 المادة: العلوم والبيئة



اجابة السؤال الرابع: الدرجة

الدرجة	الإجابة الصحيحة		المفردة
٢	أ	السرعة = المسافة/الزمن = ٢٥/١٠٠ = ٠.٢٥ م/ث	٢٤
١	ب	يوسف	
٢		لأنه قطع المسافة في زمن أطول أو السرعة = المسافة/الزمن = ٢٨/١٤٠ = ٠.٢ م/ث	
١		- عدد كبير من الوفيات	٢٥
١		- تلف الأنسجة أو حدوث جروح عميقة	
١		- خسائر مادية	
١	أ	السرعة	٢٦
١	ب	١٢٢	
١	ج	السائق	
١	ج	- صيانة المركبة - طريق صعب - عدم وجود لوحات تنبيهية	

نهاية نموذج الإجابة