



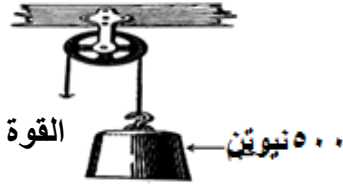
سلطنة عمان  
وزارة التربية والتعليم  
المديرية العامة للتربية والتعليم بمحافظة شمال الشرقية  
**امتحان مادة العلوم للصف السابع**  
الدور الأول / الفصل الدراسي الثاني  
للعام الدراسي 2014 / 2015م

- الإجابة في الورقة نفسها
  - عدد أوراق الأسئلة (4+1)
  - زمن الامتحان (ساعة ونصف)
- الدرجة الكلية للامتحان **40**

التوقيع بالاسم	الدرجة بالحروف بالأحمر	الدرجة بالأرقام بالأحمر		رقم السؤال
		عشرات	أحاد	
المصحح				1
				2
				3
				المجموع
				المجموع الكلي

	اسم الطالب
	المدرسة
	الصف

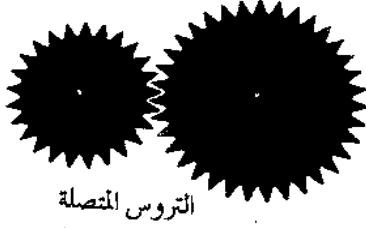
**السؤال الأول: - اختر الإجابة الصحيحة من بين البدائل المعطاة لكل مفردة مما يأتي:**



1- يوضح الشكل المقابل رفع جسم باستخدام بكرة.

القوة اللازمة لرفع الجسم تعادل:-

- (أ) 50 كجم. (ب) 50 نيوتن.  
(ج) 100 نيوتن. (د) 500 نيوتن.



2- تأمل في الشكل المقابل والذي يوضح ترسين متصلين داخل ساعة

خالد، فإذا دار الترس الكبير 10 دورات، فكم دورة يدور الترس الصغير؟

- (أ) 10 دورة. (ب) 14 دورة.  
(ج) 100 دورة. (د) 150 دورة.

3- جميع المواد التالية عناصر ما عدا؟

- (أ) O (ب) Fe (ج) S (د) H<sub>2</sub>O

4- قام سالم بإجراء تجربة لمقارنة حجم المواد (A,B,C,D) بكتلتها عند نفس درجة الحرارة فحصل على النتائج الموضحة بالشكل التالي:-

المادة	الكتلة (g)	الحجم (cm <sup>3</sup> )
A	100	100
B	140	65
C	42.2	3.40
D	50	250000

فان اكثرها كثافة :-

- (أ) A (ب) B (ج) C (د) D

5- يطلق على مقياس مقاومة السائل على الانسياب أو التدفق بـ :

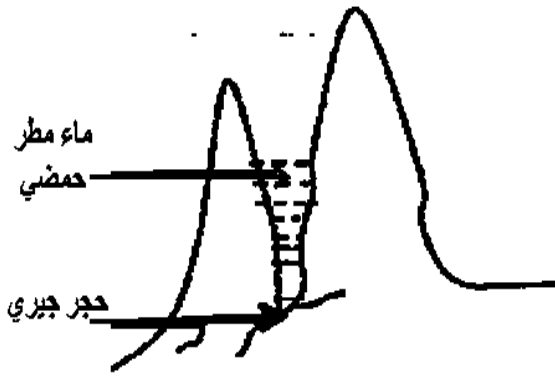
- (أ) الكتلة.  
(ب) اللزوجة.  
(ج) التسامي.  
(د) الكثافة.

6- تدعى طبقة الارض التي تحتوي على نسبة قليلة من الالمونيوم والسليكا مقارنة بنسبة المغنسيوم بـ:-

- (أ) القشرة الأرضية. (ب) الطبقة الخارجية. (ج) اللب. (د) الوشاح.

7- يستفاد العلماء من مقياس موه في دراسة خصائص المعادن وذلك لمعرفة:-

- (أ) تشقق المعدن. (ب) لون المعدن. (ج) لمعان المعدن. (د) صلادة المعدن.



- 8- الشكل المقابل يمثل نمطا من أنماط التجوية تصنف الى:-  
 أ- تجوية كيميائية تزيد التشققات في الصخور.  
 ب- تجوية كيميائية تقلل التشققات في الصخور.  
 ج- تجوية ميكانيكية تزيد التشققات في الصخور.  
 د- تجوية ميكانيكية تقلل التشققات في الصخور.

### السؤال الثاني: (12 درجة)

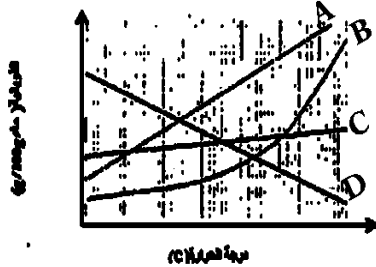


- أ- الشكل المقابل يمثل إحدى أنواع الروافع التي درستها تأمل فيها جيدا , ثم أجب عما يلي:-  
 1- ما نوع هذه الرافعة؟.....  
 2- حدّد على الرسم موضع كل من (القوة – المقاومة – محور الارتكاز).



- 3- من الشكل المقابل أحسب القوة التي يبذلها الشخص.

.....  
 .....  
 .....



- ب- الشكل التالي يوضح تأثير درجة الحرارة على ذوبانية أربع من مواد (A,B,C,D) أدرسه جيدا ثم أجب عما يلي:-  
 1- أي المواد الموضحة بالشكل يمكن أن تكون غازية؟ (A , B , C , D) (ضع دائرة على اختيارك).

علل إجابتك.....

- 2- ما المقصود بالذوبانية؟.....

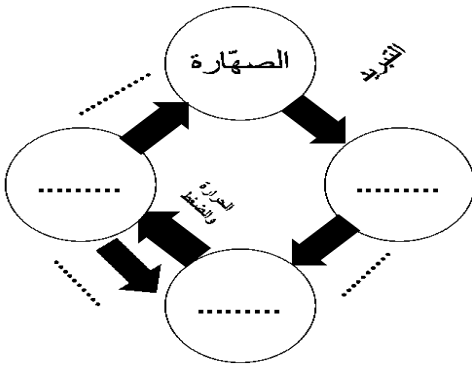
ج) أذاب سعيد 0.5 Kg من السكر في 120 ml ماء , ما تركيز المحلول بوحدة ( g/ml )؟  
( موضحا خطوات الحل).

.....  
.....  
.....  
.....  
.....  
.....  
.....

### السؤال الثالث: (12 درجة)

أ) قارن في جدول بين المخاليط المتجانسة وغير المتجانسة من حيث (نوع الجزيئات – امتزاج الجزيئات).

المخاليط وجه المقارنة	المتجانسة	غير المتجانسة
نوع الجزيئات	..... .....	..... .....
امتزاج الجزيئات	..... .....	..... .....

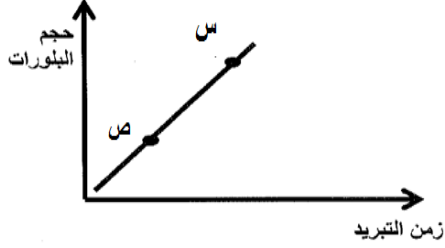


ب) الشكل المقابل يمثل دورة الصخور في الطبيعة تأمل فيه جيدا , ثم أجب على الأسئلة التي تليه:-

- 1- أكمل البيانات على الرسم.
- 2- ما السبب؟-- تكثر الأحافير في الصخور الرسوبية العضوية.

.....  
.....

ج) الشكل التالي يوضح تأثير سرعة التبريد في حجم البلورات لصخرين ناربيين (س، ص) أدرسه جيدا, ثم أجب على مايلي:-



1- مانوع العلاقة بين حجم البلورات وزمن التبريد؟

.....  
.....

2- ما هو الصخر الأكثر خشونة (س أم ص)؟ ولماذا؟

.....  
.....

نهاية الامتحان ،، مع أطيب الأمنيات بالتوفيق والنجاح.



سلطنة عمان  
وزارة التربية والتعليم  
المديرية العامة للتربية والتعليم بمحافظة شمال الشرقية  
نموذج اجابة امتحان مادة العلوم للصف السابع  
الدور الأول / الفصل الدراسي الثاني  
للعام الدراسي 2014 / 2015م  
الدرجة الكلية=40 درجة  
ملاحظة/ الاجابة في ورقتين

اجابة السؤال الأول (16 درجة كل مفردة بدرجتين)

رقم الجزئية	1	2	3	4	5	6	7	8
رمز الاجابة الصحيحة	د	ب	د	ج	ب	د	د	أ
العبارة	500 نيوتن	14 دورة	H <sub>2</sub> O	C	اللزوجة	الوشاح	صلادة المعدن	تجوية كيميائية تزيد التشققات في الصخور.
المخرج التعليمي	3-7-6:أ	2-7-4:ب	1-7-3:و	1-7-3:د	1-7-3:ب	1-7-5:أ	1-7-5:د	1-7-5:ز
الصفحة	29	25	61	52	49	100	116	128

اجابة السؤال الثاني(12 درجة)

رقم الجزئية	الإجابة	الدرجة	المخرج التعليمي	الصفحة
أ	1- النوع الثالث 2 - نصف درجة لكل اجابة صحيحة	0.5 1.5	2-7-4:ب	14
	 <p>ملاحظة ( اذا كتب الطالب موقع نقطة الارتكاز على مواضع اخرى صحيحة على الجسم يعطى الدرجة بشرط أن تكون القوة بين محور الارتكاز والمقاومة)</p>			
	3 - القوة المبدولة × ذراعها = قوة المقاومة × ذراعها ق × 2 = 100 نيوتن × 1م ق = 50 نيوتن	0.5 1 0.5		18
ب	1- D : لأنه كلما زادت درجة الحرارة قلت ذوبانية المادة الغازية. 2- الذوبانية: كمية المادة المذابة في كمية محددة من المذيب عند درجة حرارة معينة لتكوين محلول مشبع.	1+1 2	م 1-7-5: هـ د 2-7-3:	73
ج	كتلة المادة المذابة (g) تركيز المحلول = حجم المادة المذابة ( ml) تركيز المحلول = 500g ÷ 120ml = 4.17g/ml ملاحظة: اذا دمج الطالب الخطوات يعطى درجاتها.	1 1+2	و 2-7-3:	74

رقم الجزئية	الإجابة	الدرجة	المخرج التعليمي	الصفحة								
أ												
69		2	2-7-3:!									
	<table border="1"> <tr> <td>المخاليط</td> <td>المتجانسة</td> <td>غير المتجانسة</td> </tr> <tr> <td>وجه المقارنة</td> <td>من نفس النوع</td> <td>مختلفة</td> </tr> <tr> <td>نوع الجزيئات</td> <td>تمتزج مع بعضها وتختفي</td> <td>لا تمتزج مع بعضها وتبقى كما هي.</td> </tr> </table>	المخاليط	المتجانسة	غير المتجانسة	وجه المقارنة	من نفس النوع	مختلفة	نوع الجزيئات	تمتزج مع بعضها وتختفي	لا تمتزج مع بعضها وتبقى كما هي.		
المخاليط	المتجانسة	غير المتجانسة										
وجه المقارنة	من نفس النوع	مختلفة										
نوع الجزيئات	تمتزج مع بعضها وتختفي	لا تمتزج مع بعضها وتبقى كما هي.										
ب												
125	-1	3	1-7-5:هـ									
122	2	2	2-7-5:أ									
	2_ لأنها تكونت من بقايا الكائنات الحية , ولعدم تعرضها للضغط والحرارة الشديدين.											
ج												
118		1	1-7-7م:أ									
	1- علاقة طردية ( كلما زاد حجم البلورة كلما زاد زمن التبريد). 2- س: لأن زمن تكون س أطول من زمن تكون ص وبالتالي أدى الى زيادة حجمها وخشونتها.	1+1	1-7-5:هـ									

انتهى النموذج