

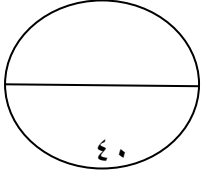


امتحان نهاية الفصل الدراسي الأول للصف الثامن للعام الدراسي ٢٠١٢ / ٢٠١٣ م

الزمن: ساعة ونصف

الدور: الأول

المادة: الدراسات الاجتماعية



الاسم:

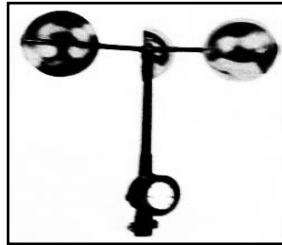
الصف:

الامتحان في (٤) صفحات .

أجب عن جميع الأسئلة التالية:

السؤال الأول:

اقرأ العبارات التالية ثم ضع دائرة حول الحرف الدال على الإجابة الصحيحة من بين البدائل المعطاة:



١ - الجهاز في الصورة التالية يستخدم في قياس :

أ- الضغط الجوي

ب- الرياح

ج- الحرارة

د - الرطوبة

٢- يرجع بدء تاريخ الرصد الجوي المنظم في سلطنة عمان إلى عام ١٩٤٢م في مطار:

أ- مسقط

ب- بيت الفلج

ج- خصب

د- صلالة

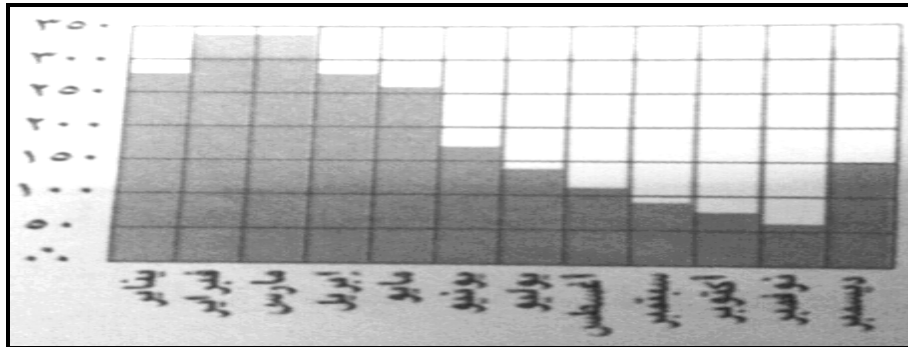
٣- أقل كمية مطر سجلت في مدينة بالم في البرازيل حسب الشكل البياني الآتي سجل في شهر:

أ- أغسطس

ب- سبتمبر

ج- أكتوبر

د- نوفمبر



٤- السلطان الذي أمر ببناء السفينة ليفربول :

أ- أحمد بن سعيد

ب- سلطان بن سعيد

ج- سعيد بن سلطان

د- سيف بن سلطان

٥- كان الفضل للعمانيين في إدخال صناعة الصابون لأول مرة في:

أ- ممباسا

ب- تنجانيقا

ج- البحيرات الاستوائية

د - الكونغو

٦- أصبح التجار الأمريكيون يتاجرون داخل الإمبراطورية العمانية مقابل نسبة كرسوم على البضاعة التي يصدرونها

بلغت:

أ- ٥%

ب- ١٠%

ج- ١٥%

د- ٢٠%

تابع امتحان نهاية الفصل الدراسي الأول في مادة الدراسات الاجتماعية للصف الثامن
للعام الدراسي ٢٠١٢/٢٠١٣ م

٧- يطلق على التطور الذي شهدته سلطنة عمان في المجالات الاقتصادية والاجتماعية والسياسية وغيرها مصطلح:

أ- النظام الأساسي للدولة ب- التنظيم الإداري ج- النهضة المباركة د - التطور المهني

٨- في النظام الأساسي للدولة يتكون الباب السادس من:

أ- المبادئ الموجهه ب- رئيس الدولة ج- مجلس عمان د- القضاء

السؤال الثاني :

أجب عن الأسئلة الآتية :

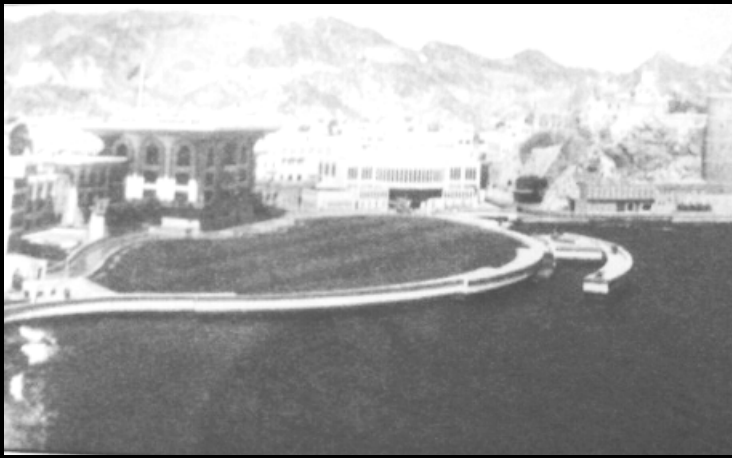
١ - فسر العبارات الآتية :

أ- تكون المنخفضات الجوية في فصل الشتاء في حوض البحر المتوسط.

ب- احتفاظ السيد سعيد بن سلطان بعلاقات طيبة مع فرنسا وبريطانيا.

ج- أهمية الجولات السلطانية السامية في حياة المواطن العماني.

٢- قارن بين الصورتين من حيث :



الصورة رقم (٢)

الصورة رقم (١)

الصورة رقم ٢	الصورة رقم ١	وجه المقارنة
		اسم المَعْلَم
		الموقع

تابع امتحان نهاية الفصل الدراسي الأول في مادة الدراسات الاجتماعية للصف الثامن
للعام الدراسي ٢٠١٢/٢٠١٣ م

٣- (أحمد شاب نشيط لديه خبرة عملية مناسبة ويتصف بالأمانة لا يتجاوز عمره ٢٨ عاماً قرر أن يترشح لمجلس الشورى).. في ضوء العبارة السابقة أجب عما يلي:
أ- برأيك هل تقبل عضويته؟ مع تعليل إجابتك.

ب- ما نتيجة تطبيق مبدأ الشورى في الدولة؟

السؤال الثالث :

١ - دلل على العبارات التالية:

أ- كلما ارتفعنا عن سطح البحر انخفضت درجة الحرارة بمقدار درجة سيليزية واحدة.

ب- اهتمام دولة البوسعيد بالمجال الثقافي في شرق أفريقيا.

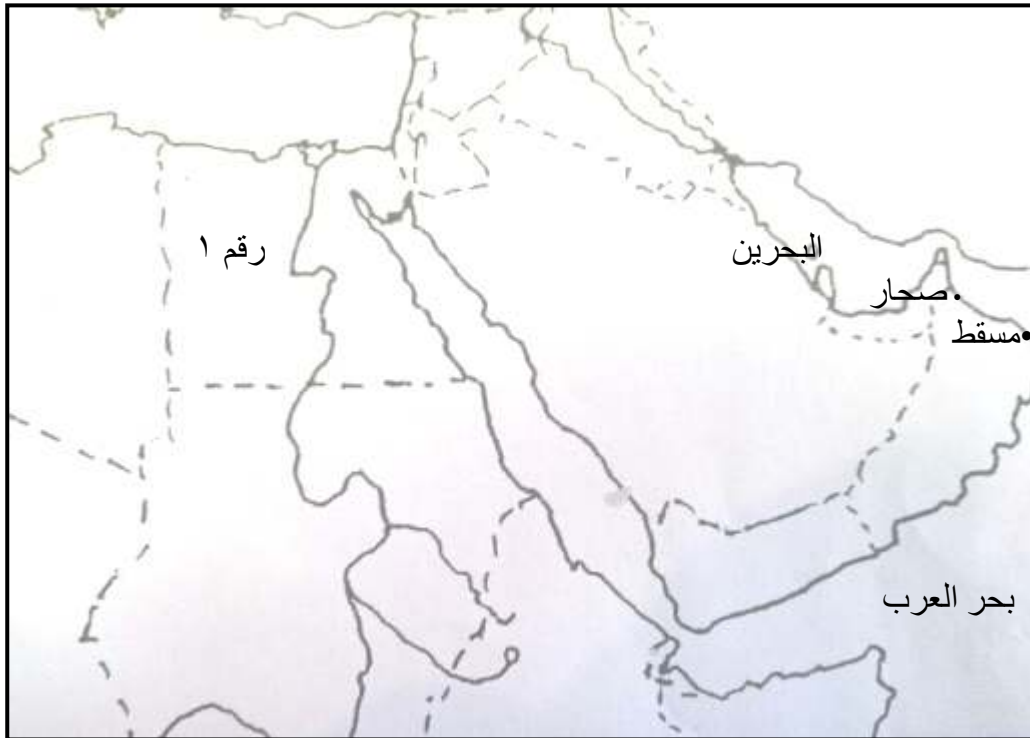
٢ - سمي الإقليم المناخي الذي يتميز بالآتي من خلال الخيارات ما بين القوسين التاليين:

(الاستوائي - الصحراوي - الموسمي)

أ- ارتفاع المدى الحراري في الصيف والشتاء وبين الليل والنهار. ()

ب- تنمو فيه الغابات الكثيفة بسبب غزارة الأمطار. ()

٣- ادرس الخريطة التي أمامك ثم اجب عن الأسئلة التي تليها :



أ- ما اسم الرياح المحلية التي تهب على الدولة المشار إليها برقم ١؟ مع ذكر سبب نشأتها.

ب- حدد على الخريطة اتجاه رياح الكوس.

ج- ارسم خط سير الأسطول العماني عام ١٧٧٥م لنجدة البصرة من الفرس على الخريطة.

السؤال الرابع :

١ - صنف الآتي إلى فروعها:
أ- المصادر الأساسية للحرارة على الأرض.

ب - طرق القوافل التجارية البرية العمانية في شرقي أفريقيا.

ج- مكونات النظام الإداري للسلطنة.

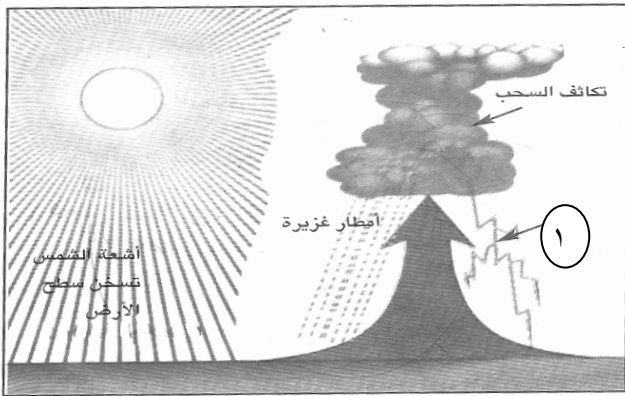
٢- من خلال الشكل الآتي اجب عن الأسئلة التي تليه:

أ- أذكر نوع المطر في الشكل؟

ب- يشير الرقم (١) إلى

ج- اعط مثالا لنوع آخر من الأمطار.

د- كيف يحدث التساقط بأشكاله المتعددة؟



٣- أكد جلالة السلطان قابوس بن سعيد حفظه الله على دور المواطن في بناء الدولة حيث قال "ان الإنسان هو أداة التنمية وصانعها وهو إلى جانب ذلك هدفها وغايتها". في ضوء ذلك كيف تستطيع تحقيق التطور لبلدك باعتبارك أحد مواطنيه.

انتهت الأسئلة
مع تمنياتنا لكم بالتوفيق والنجاح