

سلطنة عمان
وزارة التربية والتعليم
المديرية العامة للتربية والتعليم بمحافظة ظفار
دائرة تنمية الموارد البشرية- قسم العلوم التطبيقية/العلوم

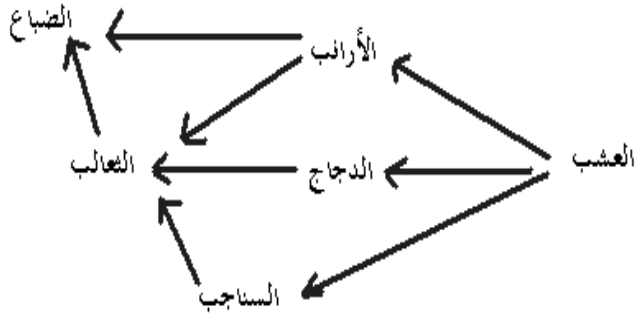
امتحان الصف السابع
العام الدراسي 2015\2016
الفصل الدراسي الأول - الدور.....

- المادة : علوم
 - زمن الإجابة : ساعة ونصف
- عدد الصفحات : 5
الإجابة في الورقة نفسها

		اسم الطالب
	الصف	المدرسه

توقيع بالإسم		الدرجة بالحروف (الأحمر)	الدرجة بالأرقام		السؤال
المدقق بالأخضر	المصحح بالأحمر		عشرات	آحاد	
					1
					2
					3
	مراجعته الجمع والتشطيب (الأزرق)	جمعه بالأحمر			المجموع
					المجموع الكلي

- 1- العلم الذي يدرس العلاقة بين الكائنات الحية وبيئاتها ، هو:
أ - علم الخلية ب- علم الكيمياء ج- علم البيئة
2- ما عدد السلاسل الغذائية في الشبكة الغذائية في الشكل المقابل :



- أ- 1
ب- 2
ج- 3
د- 4

- 3- كم كتلة الكائن الحي الذي يقع ضمن المستوى الثالث للهرم العددي :

- أ- 5000 كيلوجرام ب - 500 كيلوجرام
ج- 50 كيلوجرام د- 5 كيلوجرام



- 4- يوضح الشكل المقابل عملية التمثيل الضوئي في النبات. ما المواد المشار إليها بالرموز (1) ، (2) ، (3) :

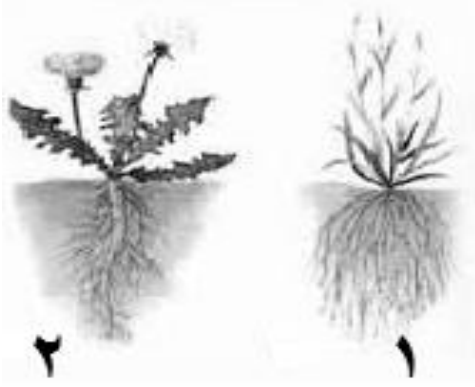


المفردة	(1)	(2)	(3)
أ- أكسجين	أكسجين	ثاني أكسيد الكربون	الغذاء الجاهز
ب- ثاني أكسيد الكربون	ثاني أكسيد الكربون	أكسجين	الغذاء الجاهز
ج- الغذاء الجاهز	الغذاء الجاهز	أكسجين	ثاني أكسيد الكربون
د- أكسجين	أكسجين	ثاني أكسيد الكربون	الغذاء الجاهز

- 5- النبات التي يستفاد من زيوتها في صناعة العطور:

- أ- القنب ب- الكتان ج- الكينا د- الخزامى .

6- الترتيب الصحيح لنوع الجذر في الشكل التالي ، هو:



د	ج	ب	أ
(1) وتدي	(1) ليفي	(1) وتدي	(1) ليفي
(2) وتدي	(2) ليفي	(2) وتدي	(2) وتدي

7- تعتبر المساجد من التراكيب :

د- الهيكلية والصدفيه والكتلية.

ج- الكتلية

ب- الصدفيه

أ- الهيكلية

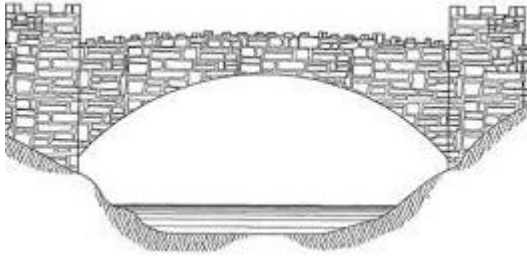
8- التركيب في الشكل المقابل ، نوع التقانة المستخدمة لتقويته:

ب- الأقواس

أ- المثلاثات

ج- التموج

ب- الروابط

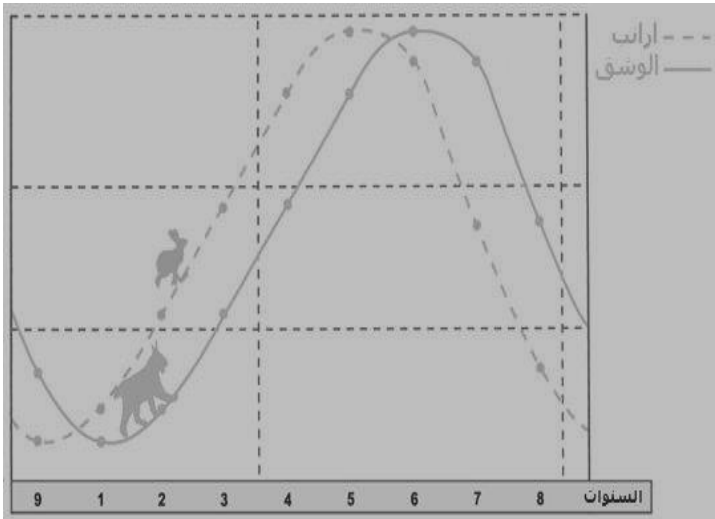


السؤال الثاني (12 درجة)

1-- الشكل المقابل يظهر تعداد الأرناب والصقور في إحدى المناطق لمدة زمنية تصل إلى بضع سنوات.

أ- كم عدد السنوات في الدورة البيئية الواحدة في الشكل المقابل؟

عدد السنوات



ب- مانوع العلاقة البيئية بين الكائنين في الشكل؟

مع التفسير؟

نوع العلاقة:

التفسير:

.....

.....

ج- أثبت من خلال الشكل أنه يوجد توازن بيئي بين

عدد الأرناب واعداد الوشق؟

.....

.....

.....

2- أ- ما المقصود بظاهرة التعاقب؟

.....

.....

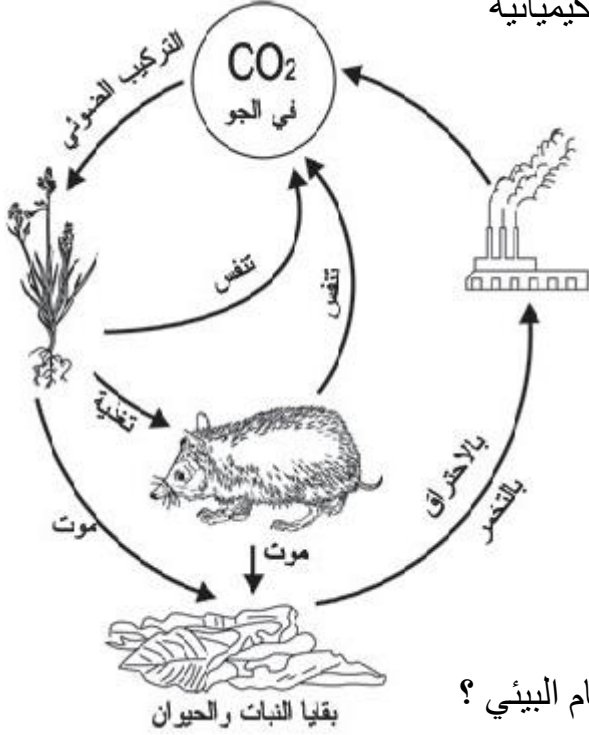
ب-أذكر ماهو الدور البيئي للحيوانات القمامة ؟

.....

.....

.....

(3)- يوضح الشكل المقابل الدورة الطبيعية لأحد العناصر الكيميائية في النظام البيئي.



أ- ما هي الدورة الطبيعية التي يوضحها الشكل؟

.....

ب-وضح من خلال الشكل التغيرات التي يحدثها الإنسان في النظام البيئي ؟

.....

.....

.....

.....

ج- ماهو تأثير المركب الكيميائي الذي في الشكل على النظام البيئي ؟

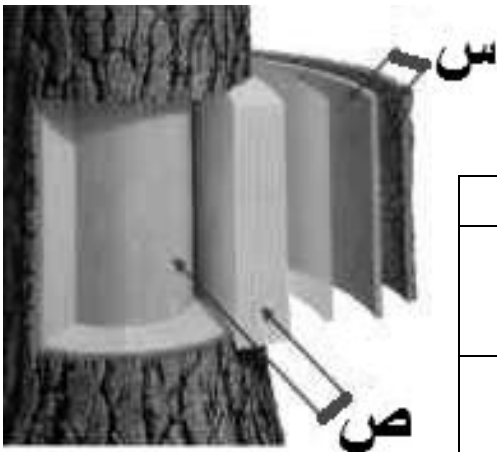
.....

.....

.....

(4)

1- الشكل المقابل يوضح تشريح جانبي لساق في نبات.
أ- قارن في الجدول التالي بين أجزاء الساق الداخلية(س) و(ص) ، ووظائفها.

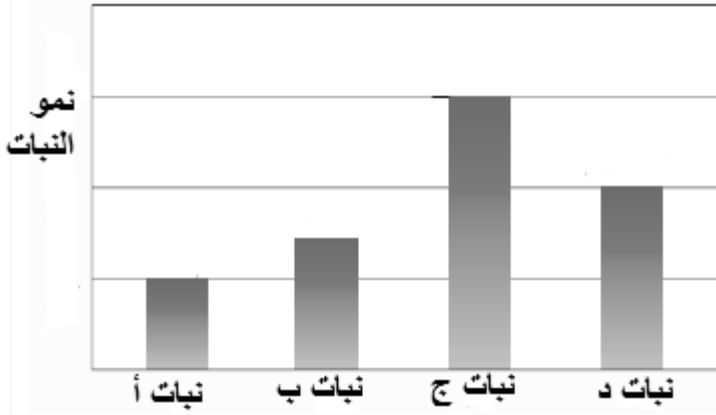


ص	س	النوع
		الوظيفة

2- أعط مثالا لنبات ينمو الساق فيه فوق سطح الأرض (ساق جارية) ؟

.....

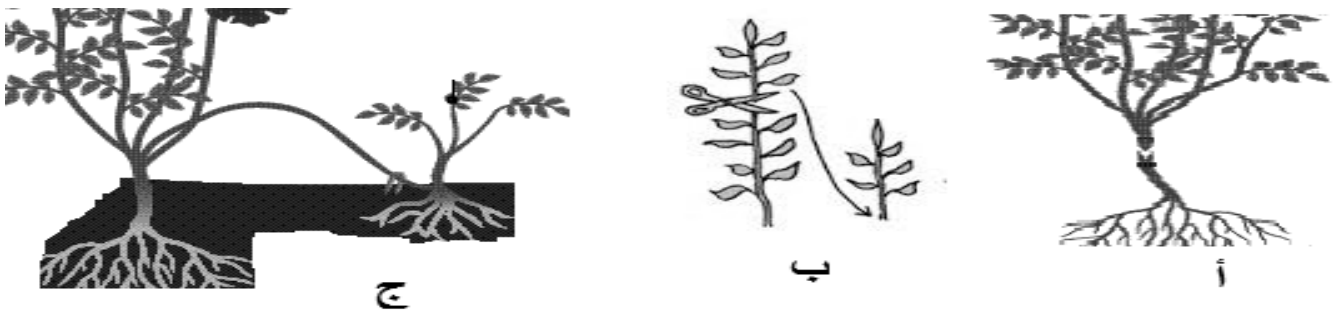
1- قام مجموعة من طلاب الصف السابع بتصميم وتنفيذ تجربة لأختبار تأثير الضوء على نمو النبات ، حيث قام الطلاب :



- 1- بتثبيت بقية العوامل الأخرى المؤثرة على نمو النبات (التربة والسماذ ،كمية الماء ، درجة الحرارة ، نوع النبات ، نوع البذور).
- 2- زراعة عدد (4) أصيص بحيث يكون في كل أصيص نفس كمية البذور النامية.
- 3- وضع كل أصيص في أضواء مباشرة مختلفة ولمدة شهر كامل.
- 4- قاموا بتدوين النتائج على شكل الرسم البياني المقابل .

- بناءً على معطيات السؤال والنتائج المتحصل عليها من التجربة السابقة أجب عمائلي:
- أ- 1- ما هو العامل المستقل ؟
 - 2- ما هو العامل التابع ؟
 - ب- أستنتج من خلال الشكل النبات الذي تعرض طول المدة المحددة للإضاءة المناسبة ؟
 - ج- الإضاءة مهمة لنمو النبات ، فسر هذه العبارة ؟

2- الشكل التالي يوضح أنواع التكاثر الخضري (اللاجنسي) في النبات .



أ- حدد طريقة التكاثر الخضري في كل نبات :

نوع طريقة التكاثر الخضري	
	نبات أ
	نبات ب
	نبات ج

أذكر احدي مزايا طريقة التكاثر في النبات (ج) ؟ (واحدة فقط)

.....

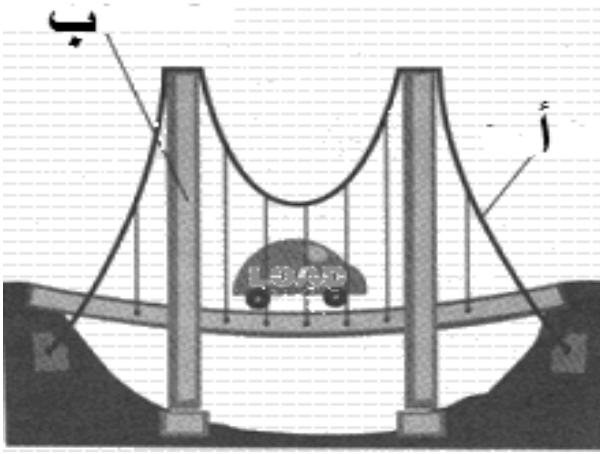
.....

.....

ب- ماهي القوى الداخلية التي تؤثر على التركيب؟

.....

.....



(4) أ- يوضح الشكل المقابل نوع من أنواع التراكيب

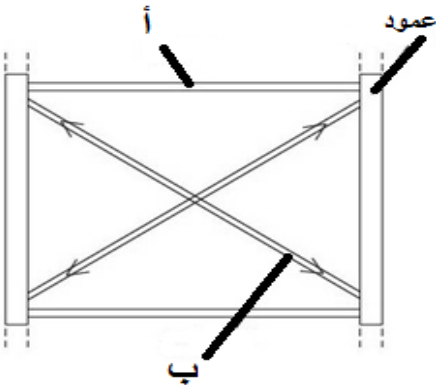
- من الشكل المقابل استنتج القوتين (أ) و (ب) اللتان يتأثر بهما التركيب ؟

أ-

ب-

ب- الشكل الهندسي المقابل يوضح التقانات المستخدمة لتقوية التراكيب.

- حدد التقانة المستخدمة لتقوية التركيب والقوى التي ستقاومها، بوضع علامة (√) في الجدول الآتي:



نوع القوى التي ستقاومها		نوع التقانة المستخدمة لتقوية التركيب		
الضغط	الشد	الروابط	الدعامة	
				أ
				ب

أنتهت الأسئلة.

المديرية العامة للتربية والتعليم بمحافظة ظفار
نموذج اجابة امتحان العلوم للصف السابع
العام الدراسي 2015 / 2016م
الفصل الدراسي الأول — الدور

الدرجة الكلية: 40 درجة

المادة : العلوم

تنبيه: نموذج الاجابة في (4) صفحات.

أولاً: اجابة

السؤال الأول (الأسئلة الموضوعية): (16) درجة.

رقم الصفحة	المخرج التعليمي	الدرجة	البديل الصحيح	المفردة
16	1-7-1 أ	2	ج	1
31	1-7-1 و	2	د	2
34	1-7-1 هـ	2	ج	3
72	2-7-6 أ	2	ب	4
103	2-7-6 ج	2	د	5
68	2-7-6 م	2	أ	6
119	1-7-4 أ	2	د	7
136	1-7-4 هـ	2	ب	8

(2)

تابع نموذج اجابة امتحان العلوم للصف السابع
العام الدراسي 2015 / 2016م
الفصل الدراسي الأول – الدور

ثانيا: اجابة الأسئلة المقالية:

السؤال الثاني: (12 درجة).

الصفحة	المخرج	الدرجة	الاجابة	المفردة	الجزئية
29	م6-7-2 د	1	9 سنوات	أ	1
		1	أفتراس، لان الوشق يفترس الأرانب	ب	
		1	عندما يقل عدد الوشق (المفترس) يزداد عدد الأرانب (الفريسة) ونتيجة لتوفر الفرائس يزداد الوشق؛ ونتيجة لذلك كثرة أعداد الوشق وبالتالي يزيد عدد المفترسين للأرانب فيقل عددها؛ ونتيجة لذلك تقل الوشق وتعود الدورة من جديد. وهكذا دواليك.	ج	
41	أ3-7-1	1	عندما تحل كائنات حية في منطقة ما محل كائنات حية اخرى ببطء مع مرور الوقت.	أ	2
28	د1-7-1	1	كائنات تعيش على فضلات الحيوانات ، وعلى الكائنات الميتة والمستهلكة.	ب	
45، 44	أ2-7-1 م6-7-2	1	دورة الكربون	أ	3
		1	تشبيد المصانع حيث أن مخلفاتها تلوث البيئة	ب	
45	ج3-7-1	2	أرتفاع درجة حرارة الغلاف الجوي أو ظاهرة الاحتباس الحراري ، ويؤثر على عملية التنفس ، أنصهار الجليد ، أنتشار الأمراض. يذكر الطالب اثنين فقط.	ج	

(3)

تابع نموذج اجابة السؤال الثاني:

الصفحة	المخرج	الدرجة	الاجابة			المفردة	الجزئية
70	ب-7-1	2	ص	س	النوع	1-أ	4
			الخشب	اللحاء			
			الماء الاملاح من الجنور	نقل الغذاء الجاهز من الورقة	الوظيفة		
71	أ-7-1	1	نبات الفراولة			2	

نموذج اجابة السؤال الثالث: (12 درجة).

الصفحة	المخرج	الدرجة	الاجابة	المفردة	الجزئية
82	م-7-6	1/2	الأضياء	1	1
83		1/2	نمو النبات	2	
	م-7-6	1	ج	ب	
72	أ-7-6	1	لان عملية التمثيل الضوئي تعتمد عليها(انتاج الغذاء)	ج	
-85	هـ-7-1	1/2	أ- التطعيم	أ	2
86		1/2	ب- العقل		
		1/2	ج- الترقيد		
		1/2	أعتماد النبات الجديد على النبات الأم لحين تكون الجنور. (أويذكراي من المزايا اخرى).		
84	و-7-1	2	الرياح، الماء، الحيوان الحشرات	أ	3
128	د-7-4	1	وزن المواد المستخمة في التركيب أو الشد أو الضغط	ب	

(4)

تابع اجابة السؤال الثالث:

الصفحة	المخرج	الدرجة	الاجابة		المفردة	الجزئية		
129	1-7-4 د	1	الشد		أ	4		
		1	الضغط		ب			
137	2-7-4 هـ	2	نوع التقانة المستخدمة		ب-	4		
			نوع القوى التي ستقاومها					
			الشد	الروابط			الدعامة	أ
			الضغط					ب
			√				√	

أنتهى نموذج الاجابة.