

المديرية العامة للتربية والتعليم بمحافظة شمال الشرقية

دائرة التقويم التربوي

قسم الاختبارات والمقاييس



سلطنة عُمان

وزارة التربية والتعليم

الدرجة النهائية

امتحان الصف التاسع

للعام الدراسي ١٤٣٦/١٤٣٧هـ - ٢٠١٥ - ٢٠١٦م

الدور الأول - الفصل الدراسي الأول

- المادة : العلوم .
- زمن الإجابة : ساعة ونصف.
- عدد صفحات أسئلة الامتحان : (٤+١).
- الإجابة في نفس الورقة.

بيانات الممتحن

اسم الطالب :

اسم المدرسة :

الصف :

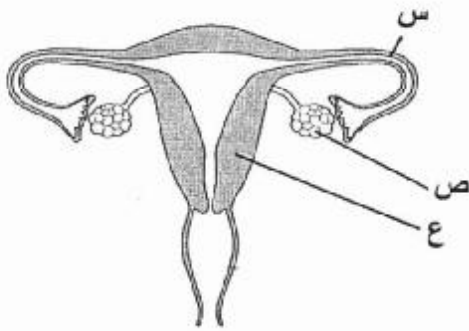
تصحيح الورقة الامتحانية

السؤال	الدرجة بالأرقام		الدرجة بالحروف	التوقيع (بالاسم)	
	آحاد	عشرات		المصحح (اللون الأحمر)	المدقق (باللون الأخضر)
١					
٢					
٣					
٤					
٥					
المجموع			جمعه (باللون الأحمر)	مراجعة الجمع والتشطيب (باللون الأزرق)	

السؤال الأول: -اختر الإجابة الصحيحة من بين البدائل المعطاة لكل مفردة مما يأتي:

١-المثالان على الكائنات الحية التي تتكاثر بالتبرعم هما:
 (أ) الخميرة والبلاناريا. (ب) الهيدرا والخميرة. (ج) الإسفنج والبلاناريا. (د) فطر العفن والإسفنج.

٢-يوضح الشكل المقابل تركيب الجهاز التناسلي عند الأنثى.
 ما أسماء الأجزاء المشار إليها بالرموز (س)، (ص)، (ع)؟

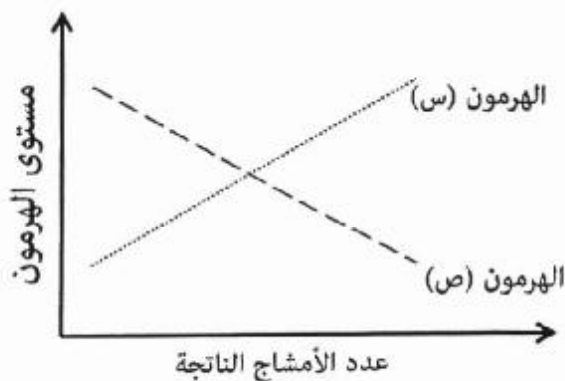


	(س)	(ص)	(ع)
(أ)	المبيض.	قناة البيض.	الرحم.
(ب)	قناة البيض.	الرحم.	المبيض.
(ج)	قناة البيض.	المبيض.	الرحم.
(د)	المهبل.	المبيض.	الرحم.

٣-خلية حية بها ٤٠ كروموسومًا، انقسمت لتعطي أمشاجًا مذكرة.
 كم عدد كل من: الخلايا الناتجة، والكروموسومات في كل خلية ناتجة؟

	عدد الكروموسومات في كل خلية ناتجة	عدد الخلايا الناتجة
(أ)	٢٠	٢
(ب)	٢٠	٤
(ج)	٤٠	٤
(د)	٤٠	٢

٤- يوضح الشكل البياني المقابل العلاقة بين مستوى تركيز الهرمونين (س)، (ص) في الدم، مع عملية إنتاج الأمشاج. ما العلاقة الصحيحة بين مستوى كل من:
 الهرمون (س)، والهرمون (ص)، وإنتاج الأمشاج؟



	الهرمون (س)	الهرمون (ص)	إنتاج الأمشاج
(أ)	مرتفع.	مرتفع.	منخفض.
(ب)	منخفض.	منخفض.	منخفض.
(ج)	منخفض.	مرتفع.	مرتفع.
(د)	مرتفع.	منخفض.	مرتفع.

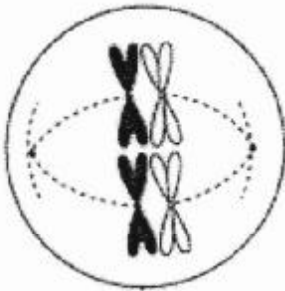
٥- عائلة مكونة من أب وأم وخمسة أبناء كلهم ذكور. ما احتمال أن يكون المولود السادس ذكرًا؟
(أ) صفر (ب) ٤/١ (ج) ٢/١ (د) ١

٦- "مقدرة العنصر على الاتحاد مع العناصر الأخرى" تعرف بـ:
(أ) قانون النسب الثابتة.
(ب) العوامل الحفازة.
(ج) القانون الدوري للعناصر.
(د) السعة الاتحادية للعنصر.

٧- كم نسبة الكربون في مركب CO_2 ؟ (علماً أن الكتل الذرية للأكسجين والكربون: $O=16$ ، $C=12$).
(أ) 27.3 (ب) 72.7 (ج) 42.9 (د) 47.1

٨- الصيغة الكيميائية الصحيحة لمركب أكسيد الكالسيوم هي:
(أ) CaO_2 (ب) CaO (ج) Ca_2O (د) OCa

السؤال الثاني: (١٢ درجة)

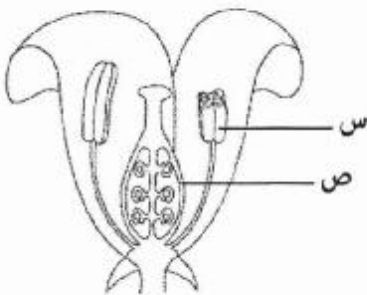


(أ) يوضح الشكل المقابل أحد أطوار الانقسام الخلوي.

- ١- ما اسم هذا الطور؟
- ٢- ما اسم الطور الذي يحدث بعده؟
- ٣- ما نوع الانقسام الخلوي الذي يحدث فيه؟
- ٤- ما الهدف من هذا الانقسام؟

(ب) تم إجراء تلقيح بين نبات بازلاء طويل الساق، مع آخر قصير الساق، فظهرت نباتات الجيل الأول كلها طويلة الساق. (جين طول الساق: T ، وجين قصر الساق: t).

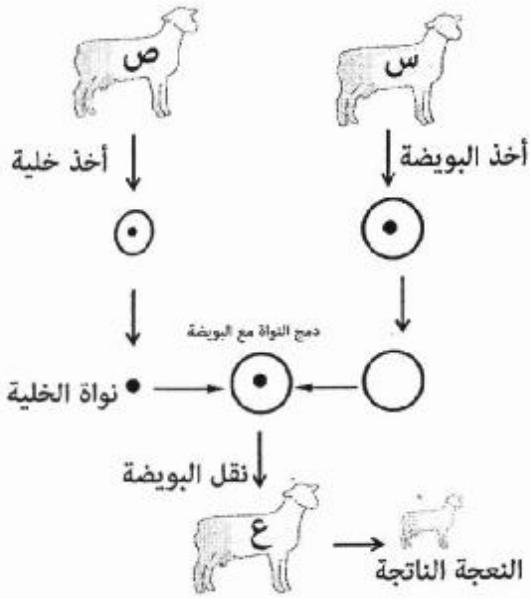
- ١- اكتب الطرز الجينية للآباء.
- ٢- اكتب الطرز الجينية لأفراد الجيل الأول.



(ج) ١- يوضح الشكل المقابل تركيب الزهرة.

أ- ما وظيفة الجزء المشار إليه بالرمز (س)؟

ب- ما اسم الجزء المشار إليه بالرمز (ص)؟



٢- يوضح الشكل المقابل خطوات استنساخ نعجة.

أ- النعجة الناتجة تعتبر نسخة مطابقة للنعجة:

س. ص. ع.

(اختر الإجابة الصحيحة).

فسّر إجابتك.

.....

.....

.....

ب- ما نوع التكاثر الذي يتم بالاستنساخ؟

جنسي. لاجنسي. (اختر الإجابة الصحيحة).

فسّر إجابتك.

.....

.....

السؤال الثالث: (١٢ درجة)

١- وضح - باختصار - العبارة الآتية: "باستخدام الهندسة الوراثية يمكن إنتاج نبات مقاوم لآفة معينة".

.....

.....

٢- ما المقصود بالتفاعلات الطاردة للحرارة؟

.....

.....

ب) يوضح الشكل الآتي جزءاً من نموذج للجدول الدوري الحديث. "الرموز افتراضية".

																		D
A																		E
	H																	G
C																		F

(باستخدام الرموز الموجودة في الجدول)

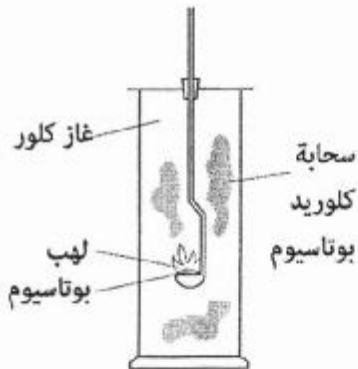
- ١- اكتب رمز عنصر من المجموعات الفرعية.
- ٢- ما رمز العنصر الذي يقع في المجموعة السابعة والدورة الرابعة؟
- ٣- اكتب رمز المركب الناتج من اتحاد العنصرين E و H
- ٤- ما رمز العنصر الذي يشبه العنصر G في الخواص الكيميائية؟
- ٥- كم العدد الذري للعنصر D؟
- ٦- اكتب رمز عنصر من أشباه الفلزات



ج) ١- يوضح الشكل المقابل مثلث الاحتراق. اكتب الجزء الناقص من المثلث والمشار إليه بالرمز (X).

٢- ما نوع التفاعل الكيميائي الذي يؤدي إلى صدأ المعادن؟

٣- كم عدد ذرات النيتروجين في المركب: NaNO_3 ؟



٤- يوضح الشكل المقابل جهازاً يحدث فيه تفاعل غاز الكلور مع قطعة بوتاسيوم، في وجود لهب. اكتب معادلة التفاعل.



نهاية الامتحان ، مع أطيب الأمنيات بالتوفيق والنجاح.

نموذج إجابة امتحان الصف التاسع
للعام الدراسي ١٤٣٦ / ١٤٣٧ هـ - ٢٠١٥ / ٢٠١٦ م
الدور الأول - الفصل الدراسي الأول

- المادة: العلوم.
- تنبيه: نموذج الإجابة في صفتين.
- الدرجة الكلية: (٤٠) درجة.

الدرجة (١٦) درجة		إجابة السؤال الاول		
الصفحة	المخرج التعليمي	العبرة	رمز الإجابة الصحيحة	رقم المفردة
٣٠، ٢٧	١-٩-٢ ج	الهيدرا والخميرة.	ب	١
٤٣	١-٩-٢	قناة البيض. المبيض. الرحم.	ج	٢
٣٥	١-٩-١ اب	٢٠ ٤	ب	٣
٤٥	١-٩-٩م	مرتفع. منخفض. مرتفع.	د	٤
٥٢	١-٩-٢ ط	٢/١	ج	٥
١٠٨	١-٩-٣ ب	السعة الاتحادية للعنصر.	د	٦
٩٤	١-٩-٣ ب	27.3	أ	٧
١١٧-١١٣	١-٩-٣ ا	CaO	ب	٨

الدرجة (١٢) درجة		إجابة السؤال الثاني		
الصفحة	المخرج التعليمي	الدرجة	الإجابة	رقم المفردة
٣٥	١-٩-١ اب	١	الاستوائي الأول.	١
		١	الانفصالي الأول.	٢
		١	الاختزالي.	٣
		١	إنتاج الأمشاج.	٤
٥٨-٥٥	١-٩-٢ ط	+ ٢/١	tt ، TT	١
		٢/١	Tt	٢
٣٦	١-٩-١١م ١٢	١	إنتاج حبوب اللقاح.	أ-١
		١	المبيض.	ب-١

تابع/ إجابة السؤال الثاني

الصفحة	المخرج التعليمي	الدرجة	الإجابة	رقم المفردة
٦٥-٦٤ ٤٠	ج ١-٩-١ د ٢-٩-٧ ١١-٩-٢	١	ص. لأن النعجة (ص) هي التي أخذت منها النواة، والمعلومات الوراثية مخزنة فيها. لاجنسي. لأنه لا يشترك في تكوينه ذكر وأنثى. أو لا يشترك في تكوينه أمشاج ذكورية وأنثوية.	ج ١-٢ ٢-ب
		١		

(١٢ درجة)

إجابة السؤال الثالث

الصفحة	المخرج التعليمي	الدرجة	الإجابة	رقم المفردة
٦٣	د ١-٩-١	١	بواسطة نقل الجين المقاوم للأفة إلى النبات فينتج نبات مقاوم للأفة.	١
١١٩	ب ٦-٩-٣	١	هي التفاعلات الكيميائية التي يصاحبها فقد طاقة.	٢
-١٠٢ ١١٧	ب ٤-٩-٣ م ١١-٩-١١ ب ١٥-٩-٣	١	B	١
		١	F	٢
		١	HE ₂	٣
		١	D	٤
		١	2	٥
		١	M	٦
٩١	د ٢-٩-٣	١	وقود.	١
٨٨		١	تفاعل الأكسدة.	٢
-١٠٧ ١١٦	ز ٥-٩-٣	١	١ أو واحد.	٣
-١١٠ ١١٧	أ ٥-٩-٣	١	Cl + k → kCl	٤

نهاية النموذج