



الزمن: ساعة ونصف

المادة: العلوم

تنبيه: الأسئلة في (٦) ورقات

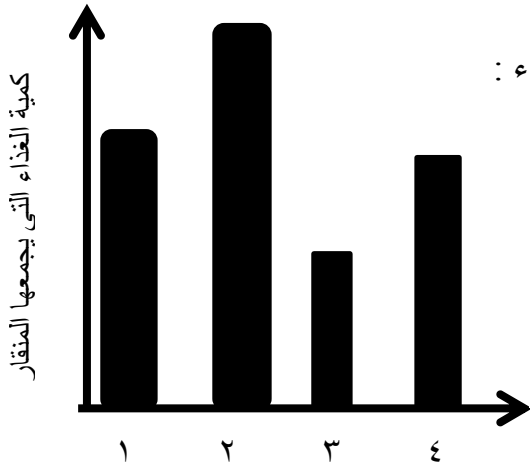
الدرجة الكلية : (٤٠) درجة

اسم الطالب /

أجب عن جميع الأسئلة الآتية

أولا : الأسئلة الموضوعية

السؤال الأول: ضع دائرة حول رمز الإجابة الصحيحة من بين البدائل المعطاة:



(١) في الشكل المقابل المنقار (٢) يستخدمه أحد الطيور الآتية لجمع الغذاء :

أ (العصفور

ب) النعامة

ج) الطائر الطنان

د) الدجاجة

أنواع المناقير

(٢) يعتبر اليعسوب من الكائنات الحية :

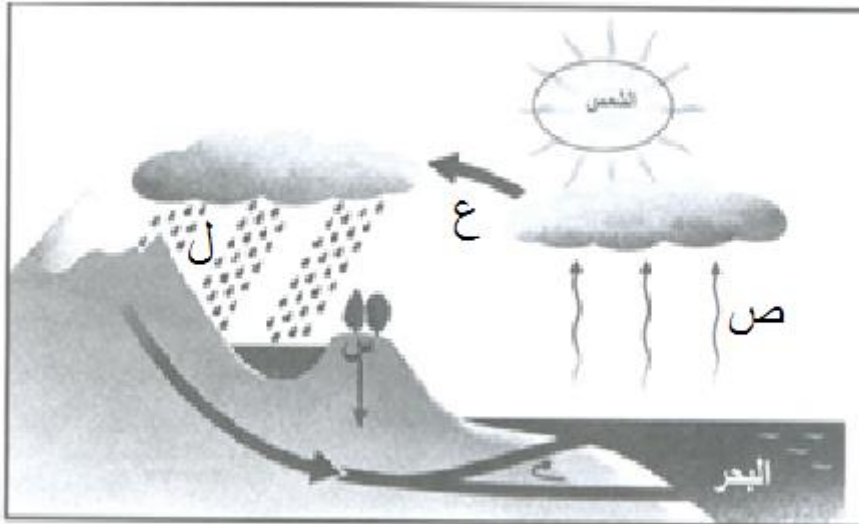
أ (القارطة

ب) القمامة

ج) أكلة اللحوم

د) أكلة الأعشاب

(٣) الشكل الآتي يمثل دورة الماء في الطبيعة . العامل الذي يؤدي زيادته إلى اختلال في دورة الماء في الطبيعة مشار إليه بالرمز :



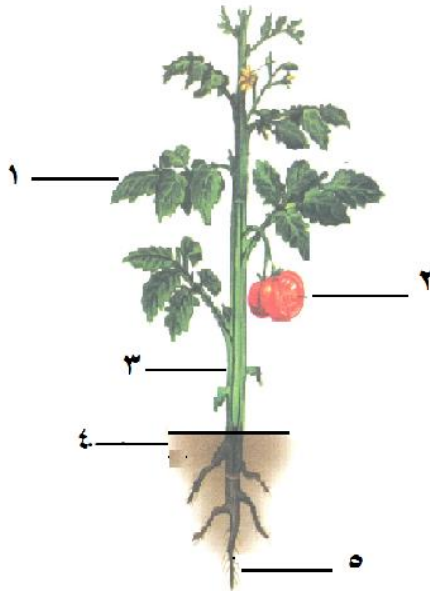
أ (س

ب) ص

ج) ع

د) ل

استخدم الشكل الآتي للإجابة على المفردتين ٤ و ٥ :



٤ (الجزء الذي يقوم بتخزين الغذاء لمساعدة النبات على البقاء حيا في أوقات الجفاف هو :

أ) ٢

ب) ٣

ج) ٤

د) ٥

٥ (تنتقل جزيئات المادة بواسطة خاصية الانتشار من :

أ) ١ ← ٢

ب) ٢ ← ٣

ج) ٣ ← ٤

د) ٤ ← ٥

٦ (مادة اللاكتيس تستخدم في :

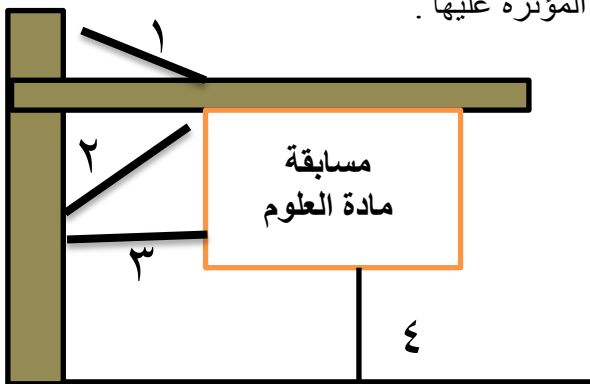
أ) النقل ب) العطور ج) الوقود د) العلاج

٧ (تركيب يتميز بأن معظم الجزء الداخلي له فارغ، ومن أمثلته :

أ) السلحفاة ب) القلعة ج) السيارة د) المنطاد

٨ (لتقوية لوحة مسابقة مادة العلوم بالمدرسة للتغلب على قوى الشد المؤثرة عليها .

أي من المواقع الموضحة على الشكل المقابل تنصحه باستخدامها ؟



أ) ١

ب) ٢

ج) ٣

د) ٤

ثانياً : الأسئلة المقالية

السؤال الثاني

(أ) الشكل الآتي يوضح أحد طرق تكاثر النباتات . ادرس الشكل جيدا ثم أجب عن الأسئلة الآتية :

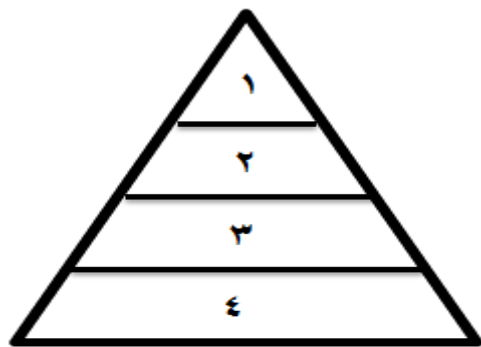


١ - ماذا تسمى التقنية المستخدمة في تكاثر النبات ؟

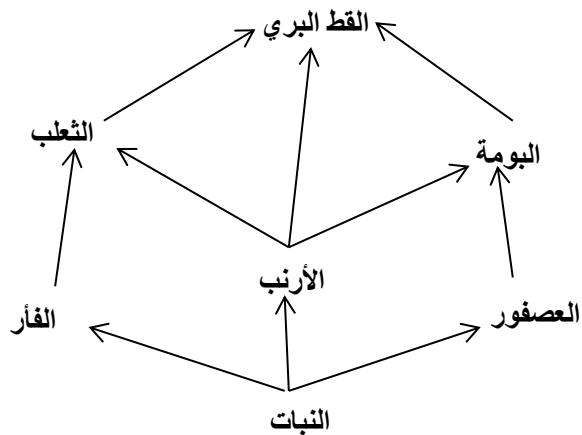
٢ - يعتبر هذا النوع من التكاثر: (جنسي / لا جنسي) اختر الاجابة .
فسر اجابتك .

٣ - ما طريقة تكاثر شجرة النخيل ؟ فسر اجابتك .

(ب) يوضح الشكل (١) شبكة غذائية . ادرسه جيدا ثم أجب الأسئلة التي تليه :



الشكل (٢)



الشكل (١)

١ - ما المقصود بالشبكة الغذائية ؟

يتبع (٤)

٢ - إذا تم وضع الكائنات الموضحة بالشبكة الغذائية شكل (١) في الهرم العددي شكل (٢) :

أ - ما رقم المستوى الذي سيحدث تأثيراً أكبر عند اختفائه من الهرم السابق؟ فسر إجابتك

.....
.....

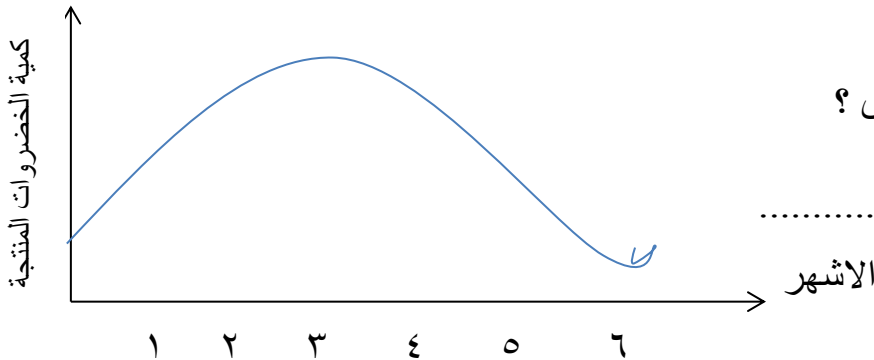
ب - حدد رقم المستوى الذي توضع به الثعلب والبومة .

.....

ج - توجد في النظام البيئي عوامل محددة تعمل على منع تزايد الكائنات الحية.
حدد نوع العامل الذي يحدد العلاقة بين الكائنات في المستويين ٢ ، ٣ .

.....

(ج) تم زراعة بعض بذور الخضروات في أحد المزارع ، وبعد أشهر تم بناء مصنع ملابس بالقرب من المزرعة ، ف لوحظ حدوث نقص في إنتاج الخضروات كما يوضحه الشكل الآتي.



١ - في أي شهر كان إنتاج المزرعة أقل؟

.....

٢ - ما سبب تناقص إنتاج المزرعة خلال الأشهر الثلاثة الأخيرة؟

.....
.....
.....

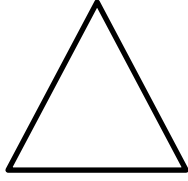
٣ - عدد طريقتين من طرق انتشار البذور .

.....
.....

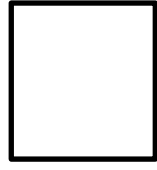
السؤال الثالث

(أ)

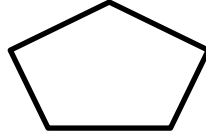
١ - استخدمت عيدان الخشب لتكوين ثلاثة تراكيب مختلفة كم في الشكل الآتي.



شكل (٣)



شكل (٢)



شكل (١)

أ - أي الأشكال أكثر ثباتا؟

.....

ب - علل : تكون النقاط التي في الأطراف أكثر قوة .

.....

٢ - من خلال دراستك لموضوع التراكيب أجب عن الأسئلة الآتية :

أ - عدد أنواع التراكيب من حيث تصميمها.

.....

ب - صنف الدراجة الهوائية من حيث أصل التركيب وطريقة تصميمها في الجدول الآتي :

طرق التصميم	أصل التركيب
.....

ج - يشترط منظمي سباق الدراجات الهوائية لبس خوذة الأمان . إلى أي نوع من التراكيب تنتمي الخوذة حسب طريقة تصميمها؟

.....

(ب)

١- أدرس الشكل المقابل جيدا ثم أجب عن الأسئلة الآتية:

أ - حدد اسم الجزء المشار اليه بالرقم (١).

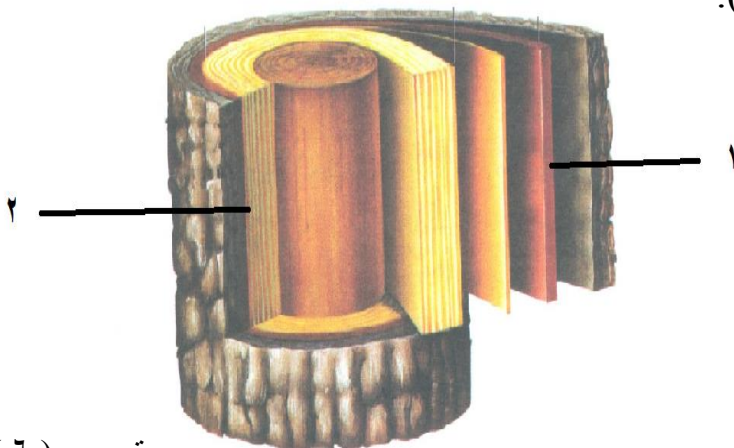
.....

ب - اذكر وظيفة الجزء رقم (٢).

.....

.....

.....



يتبع ... (٦)

٢ - الجدول الآتي يوضح الأدوار البيئية لمجموعة من الكائنات الحية .

الدور البيئي	تصنع غذائها بنفسها	تتغذى على الأعشاب	تتغذى على اللحوم
الكائن (أ)	✓		
الكائن (ب)		✓	
الكائن (ج)			✓
الكائن (د)		✓	✓

أ - ما الدور البيئي الذي يمثله الكائن (ب) ؟

.....

ب - ينتمي الإنسان إلى الكائن المشار إليه بالرمز

ج - علل : تسمى النباتات بالكائنات المنتجة .

.....
.....
.....

(ج) الألياف عبارة عن أنسجة نباتية يستخدمها الانسان في حياته اليومية .

١ - أكتب في الجدول مصدر الألياف في الصناعات الآتية :

الصناعة	مصدر الألياف
الحرير
أحبار الطباعة

٢ - ما العوامل التي تؤثر على متانة وقوة الورق؟

.....
.....

انتهت الأسئلة

نموذج الإجابة لامتحان الصف السابع لمادة العلوم للفصل الدراسي الأول

للعام الدراسي ٢٠١٤/٢٠١٥م الدور الثاني

أ- الأسئلة الموضوعية (نمط الاختيار من متعدد):

إجابة السؤال الأول				
المفردة	البديل الصحيح	الدرجة	المخرج التعليمي	الصفحة
١	ب (التعامه)	٢	١،٧،١ ب	٢٣-٢٢
٢	ج (أكله اللحوم)	٢	١،٧،١ د	٢٨
٣	ب (ص)	٢	١،٧،١ أ	٤٥
٤	د (٤)	٢	١،٧،١ ب	٦٧
٥	د (٤-٥)	٢	١،٧،١ د	٨٠
٦	أ (النقل)	٢	١،٧،٦ ب	١٠٠
٧	ج (السيارة)	٢	١،٧،٤ أ ١،٧،٧ م ب	١١٨
٨	أ (١)	٢	١،٧،٤ هـ	١٣٧

الأسئلة المقالية:

إجابة السؤال الثاني (درجات السؤال ١٢ درجة)					
الصفحة	المخرج التعليمي	الدرجة	الإجابة الصحيحة	المفردة	الجزئية
٨٥	٤،٧،١ هـ	١	الترقيد	١	أ
٨٥ ٨٥	٤،٧،١ هـ	٠.٥ ٠.٥	لا جنسي لأن نحصل على نبات ذات صفات مماثلة لنبات الأم	٢	
٨٦	٤،٧،١ هـ	٠.٥ ٠.٥	بالفسائل لأن يتم فصل الجزء النامي من الأم وزراعته بعيدا عن الأم.	٣	
٣٢	١،٧،١ او	١	الشبكة الغذائية : مجموعة من السلاسل الغذائية المترابطة	١	ب
- ٣٤ ٣٥	١،٧،١ هـ، د	٠.٥ ٠.٥	أ - المستوى رقم ٤ لأنها أساس السلسلة الغذائية وتعتمد عليها الكائنات المستهلكة	٢	
- ٣٤ ٣٥	١،٧،١ هـ، د	١	ب - المستوى رقم ٢		
٣٨	١،٧،١ أ	١	ج - الافتراض		
- ٤٨ ٥٢	٣،٧،١ ب	٢	٦	١	ج
- ٤٨ ٥٢	٣،٧،١ ب	١	بسبب تلوث المياه الجوفية نتيجة المخلفات السائلة التي ينتجها المصنع أو أي سبب صحيح يعطى الدرجة	٢	
٨٣ - ٨٤	٤،٧،١ و	٢	١ - الحيوانات ٢ - الرياح ٣ - المياه ٤ - الحرارة أي طريقتين صحيحتين يعطى الدرجتان	٣	
١٢ درجة			المجموع		

إجابة السؤال الثالث

(درجات السؤال ١٢ درجة)

الصفحة	المخرج التعليمي	الدرجة	الإجابة الصحيحة	المفردة	الجزئية				
١٣٣ - ١٣٦	١،٧،٤ ج، د، هـ	١	أ - الشكل ٣ (المثلث)	١	أ				
١٣٣ - ١٣٦	١،٧،٤ ج، د، هـ	١	ب - لأنها تعتمد على الدعائم التي تثبتها						
١١٦ - ١١٩	١،٧،٤ أ	١	أ - كتلية - هيكلية - صدفية أي نوعين يذكرهما الطالب يعطى الدرجة	٢					
			ب -						
١١٦ - ١١٩	١،٧،٧ ب	١	<table border="1"> <tr> <td>طرق التصميم</td> <td>أصل التركيب</td> </tr> <tr> <td>هيكلية</td> <td>مصنعة</td> </tr> </table>			طرق التصميم	أصل التركيب	هيكلية	مصنعة
طرق التصميم	أصل التركيب								
هيكلية	مصنعة								
١١٦ - ١١٩	١،٧،٤ أ	١	ج - الصدفية						
٧٠	٤،٧،١ أ، ب	١	أ - اللحاء	١		ب			
٧٠	٤،٧،١ أ، ب	١	ب - يحمل الماء والأملاح المعدنية من الجذور إلى الأوراق						
٢٧ - ٢٨	١،٧،١ د	٠.٥	أ - مستهلك	٢					
٢٧ - ٢٨	١،٧،١ د	٠.٥	ب - د						
٢٧ - ٢٨	١،٧،١ د	٠.٥	ج - لأنها <u>تنتج غذائها بنفسها</u> <u>وتتغذى عليها الكائنات الحية الأخرى</u>						
٩٤ - ٩٨	٢،٧،٦ ج، ب	٢	الحبال: نبات القنب أحبار الطباعة: نبات الكتان	١	ج				
٩٤ - ٩٨	٢،٧،٦ ج، ب	١	طول الألياف ، سمك الورق لكل عامل نصف درجة	٢					

