

المديرية العامة للتربية والتعليم بمحافظة جنوب الباطنة
الامتحان النهائي للصف السابع
للعام الدراسي ١٤٣٦/١٤٣٧ هـ - ٢٠١٥ / ٢٠١٦ م
الفصل الدراسي الأول - الدور الاول

- المادة: العلوم
- تنبيه: - الأسئلة في (٤) صفحات
- أجب عن جميع الأسئلة مع توضيح خطوات الحل في الاسئلة المقالية .

الاسم :

الصف :

أولاً: الأسئلة الموضوعية:
السؤال الأول:

ضع دائرة حول الحرف الدال على الإجابة الصحيحة من بين البدائل المعطاة للمفردات (١-٨) الآتية:

- ١- من الملوثات البيئية الغير طبيعية:
(أ) البراكين (ب) الزلازل (ج) المواد الحيوية (د) الامطار الحمضية
- ٢- احد التكيفات الآتية تكيف سلوكي:
(أ) ترعى القطط صغارها (ب) يغطي جسم السمكة قشور
(ج) تمتلك الصقور عظاماً مجوفة (د) يوجد غشاء جلدي بين أصابع الخفاش
- ٣- البديل الذي يمثل علاقة تقياض :
(أ) البديل الذي يمثل علاقة تقياض :



(د)



(ج)



(ب)



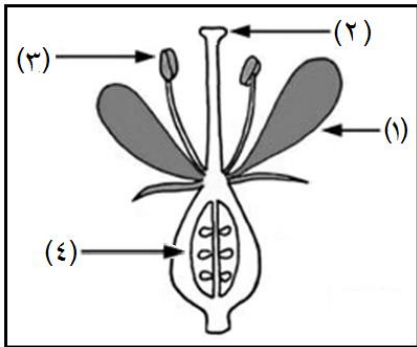
(أ)

٤- طبقة من الساق تحمل السكريات من الأوراق إلى بقية أجزاء النبات :

- (أ) اللحاء (ب) الخشب (ج) قلب الخشب (د) اللحاء الخارجي

(٢)

تابع الامتحان النهائي للصف السابع
للعام الدراسي ١٤٣٦/١٤٣٧ هـ - ٢٠١٥ / ٢٠١٦ م
امتحان مادة: العلوم الفصل الدراسي الأول - الدور الاول



٥- الجزء الذي ينتج حبوب اللقاح في الشكل:

أ) ١

ب) ٢

ج) ٣

د) ٤

٦- نبات يستخرج منه عقار للوقاية من مرض الملاريا:

أ) الخروع

ب) القنب

ج) الكتان

د) الكينا

٧- القوة الداخلية المؤثرة على قطعة قماش عند عصرها:

أ) الالتواء

ب) الثني

ج) الشد

د) القص

٨- احد التراكيب الآتية تركيب كتلي:



د



ج



ب



أ

ثانيا الاسئلة المقالية :

السؤال الثاني :

أ- من خلال الشكل المقابل.

١- ماذا يسمى الشكل؟

٢- أي الكائنات الحية تمتلك أقل مخزون من الطاقة؟

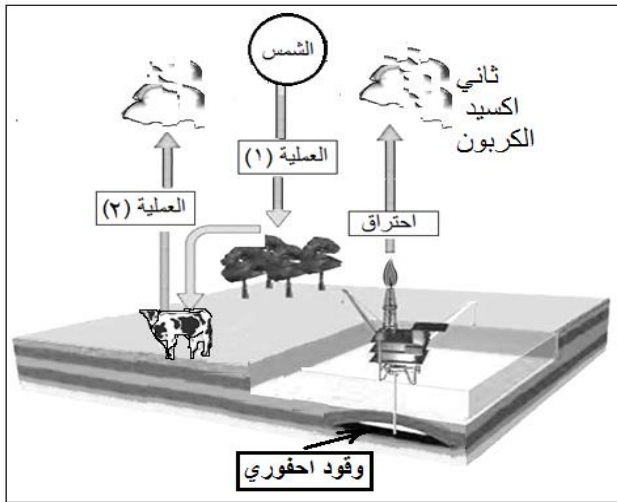
٣- ما الدور البيئي للطيور؟

٤- فسر: اعداد الطيور اقل من اعداد الحشرات.



(٣)

تابع الامتحان النهائي للصف السابع
للعام الدراسي ١٤٣٦/١٤٣٧ هـ - ٢٠١٥ / ٢٠١٦ م
امتحان مادة: العلوم الفصل الدراسي الأول - الدور الاول



تابع السؤال الثاني :

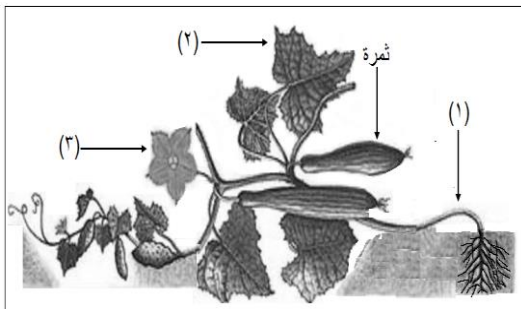
ب - يوضح الشكل المقابل دورة الكربون في الطبيعة.

١ - اذكر الظاهرة الناتجة من عملية حرق الوقود الاحفوري بشكل كبير؟

.....

٢ - اكمل الجدول الاتي :

العملية (٢)	العملية (١)	
.....	اسم العملية
.....	الغاز الناتج



ج- يوضح الشكل المقابل تركيب نبات.

١ - حدد نوع كلا من:

- الجذر:
- الساق:

٢ - ما رقم الجزء المسؤال عن تكون الثمرة؟

.....

السؤال الثالث :

أ- من خلال الشكل المقابل.

١ - سم الجزء المشار اليه بالرمز (س).

.....

٢ - فسر حدوث العملية في الشكل (٢).

.....

.....

٣ - حدد وقت الحدوث (ليل او نهار) للعمليات الموضحة

في الشكل (١)، (٢) لنبات الصبار:

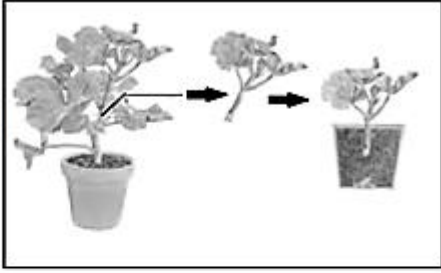
الشكل (١) الشكل (٢)

(٤)

تابع الامتحان النهائي للصف السابع
للعام الدراسي ١٤٣٦/١٤٣٧ هـ - ٢٠١٥ / ٢٠١٦ م
امتحان مادة: العلوم الفصل الدراسي الأول - الدور الاول

تابع السؤال الثالث:

الطريقة (١)



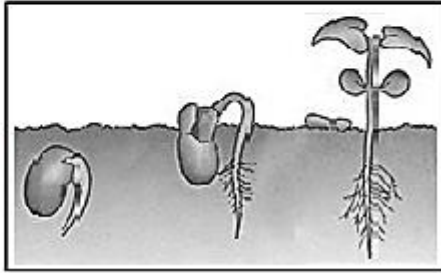
ب- قام مزارع بزراعة نباتين باستخدام طريقتين مختلفتين (١) و (٢) كما في الشكل المقابل:

١- سم طريقة التكاثر في كلا من:

..... (١)

..... (٢)

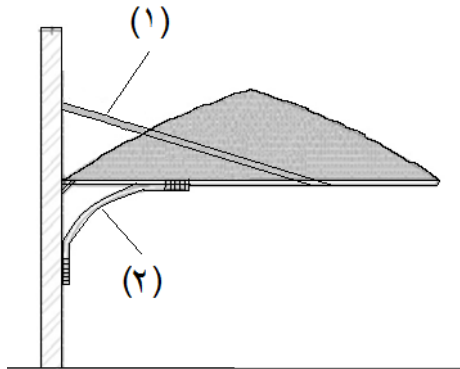
الطريقة (٢)



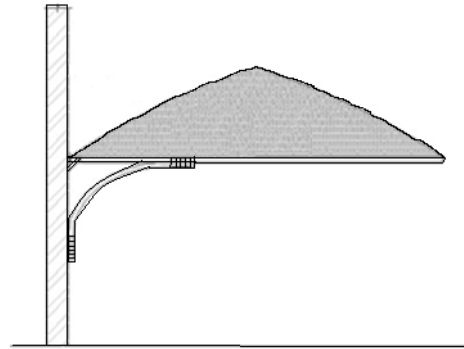
٢- علل : يفضل الكثير من المزارعين استخدام الطريقة (١) في زراعة المحاصيل.

.....
.....
.....

ج - الشكل أدناه يمثل تصميمين (أ)، (ب) لمظلة موقف سيارة.



التصميم (ب)



التصميم (أ)

١- ما نوع التركيب في التصميم (أ) وفقاً لأصلها؟

٢- إذا أرد رجل تركيب مظلة سيارة في منزله، فإي تصميم تتصحه باختياره؟ ولماذا؟

.....
.....
.....

٢- حدد نوع القوى التي تقاومها الاجزاء (١) ، (٢) في التصميم (ب):

الجزء (١) :
الجزء (٢) :

انتهت الأسئلة مع تمنياتنا لكم بالتوفيق والنجاح



المديرية العامة للتربية والتعليم بمحافظة جنوب الباطنة
أنموذج إجابة الامتحان النهائي للصف السابع
للعام الدراسي ١٤٣٦/١٤٣٧ هـ - ٢٠١٥ / ٢٠١٦ م
الفصل الدراسي الاول - الدور الاول

الدرجة الكلية: ٤٠ درجة

المادة: العلوم
تنبيه: نموذج الإجابة في (3) صفحات

أولاً: إجابة السؤال الموضوعي:

المخرج التعليمي	الدرجة	البديل الصحيح	المفردة
ب(٣-٧-١)	٢	د	١
ب(١-٧-١)	٢	أ	٢
ج(١-٧-١)	٢	ب	٣
أ(٤-٧-١)	٢	أ	٤
أ(٤-٧-١)	٢	ج	٥
ب(٢-٧-٦)	٢	د	٦
د(١-٧-٤)	٢	أ	٧
م(١-٧-٧)ب	٢	ج	٨
١٦		المجموع	

(٢)
 نموذج إجابة الامتحان النهائي للصف السابع
 للعام الدراسي ١٤٣٦/١٤٣٧ هـ - ٢٠١٥ / ٢٠١٦ م
 الفصل الدراسي الاول - الدور الاول

ثانياً: إجابة الأسئلة المقالية:

إجابة السؤال الثاني					الدرجة الكلية : ١٢ درجة		
السؤال	الجزئية	المفردة	الإجابة الصحيحة	الدرجة	المخرج التعليمي		
	أ	١	الهرم العددي	١	د (١-٧-١)		
		٢	النمر	١			
		٣	مستهلك ثانٍ	١			
		٤	لان بتحرك طاقة الغذاء من مستوى الى المستوى الذي يليه تتناقص الاعداد بسرعة أو لان الطيور لا تستطيع القضاء على جميع الحشرات أو ما يدل على المعنى	١	هـ (١-٧-١)		
	ب	١	الاحتباس الحراري	١	أ (٢-٧-١)		
		٢	اسم العملية	العملية (1)	العملية (2)	١+١	
			الغاز الناتج	الاكسجين أو O ₂	ثاني اكسيد الكربون أو CO ₂		١+١
	ج	١	ليفي	١	أ، ب (٤-٧-١)		
			جارية	١			
		٢	رقم (٣)	١			

(٣)

أنموذج إجابة الامتحان النهائي للصف السابع
للعام الدراسي ١٤٣٦/١٤٣٧ هـ - ٢٠١٥ / ٢٠١٦ م
الفصل الدراسي الأول - الدور الأول

ثانياً: إجابة الأسئلة المقالية:

الدرجة الكلية : ١٢ درجة		إجابة السؤال الثالث			
المخرج التعليمي	الدرجة	الإجابة الصحيحة	المفردة	الجزئية	السؤال
١-٧-٤ أ، ب	١	الخلايا الحارسة	١	أ	الثالث
	١	بسب دخول الماء الى الخلايا الحارسة تنتفخ وينفتح الثغر أو بسب دخول الماء الى الخلايا (س) تنتفخ وينفتح الثغر	٢		
	١	نهار	٣		
	١	ليل			
١	١	التكاثر الخضري أو تكاثر لا جنسي	١	ب	
	١	التكاثر البذري أو تكاثر جنسي			
	١	بسبب تميزها بسرعة نمو النبات أو الحصول على نبات له نفس صفات النبات الاصيلي أو الحصول على صفات مرغوبة كوفرة الانتاج أو مقاومة الظروف الجوية أو تحمل النقل والتخزين أو حجم الثمار <u>يكتفى بذكر ميزة واحدة فقط</u>	٢		
م(٧-٧-١) ب	١	تركيب مصنع	١	ج	
١-٧-٤) د، هـ	١	التصميم (ب)	٢		
	١	لأنه اكثر ثباتا بسبب وجود الروابط بالإضافة الى وجود الدعامة			
	١	مقاومة قوى الشد	٣		
١	مقاومة قوى الضغط				

انتهى أنموذج الإجابة