

المديرية العامة للتربية والتعليم بمحافظة جنوب الباطنة  
الامتحان النهائي للصف التاسع  
للعام الدراسي ١٤٣٦/١٤٣٧ هـ - ٢٠١٥ / ٢٠١٦ م  
الفصل الدراسي الأول - الدور الأول

• زمن الإجابة: ساعة ونصف

• المادة: الدراسات الاجتماعية  
• تنبيه: - الأسئلة في ( ٥ ) صفحات

الاسم: .....

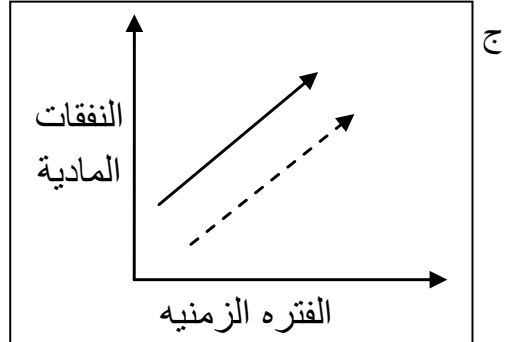
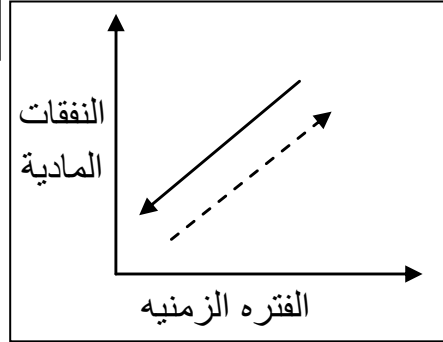
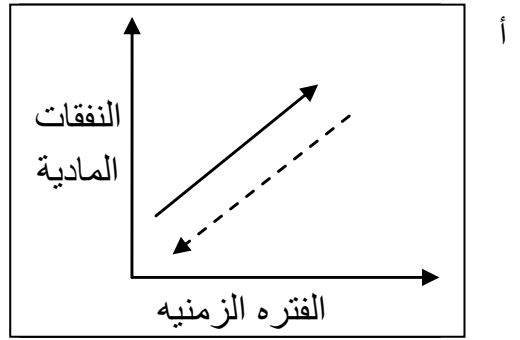
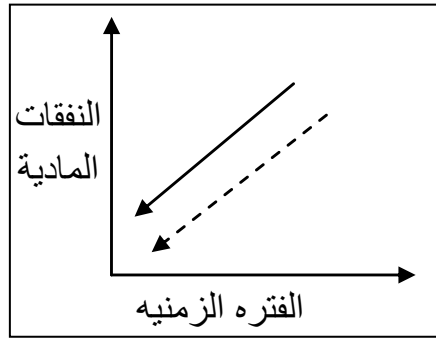
الشعبة: .....

١٦

### أجب عن جميع الأسئلة الآتية

السؤال الأول: ضع دائرة حول الحرف الدال على الإجابة الصحيحة من بين البدائل المعطاة:

١ - الرسم البياني الذي يوضح الفرق بين التعداد السكاني والمسوحات بالعينة:



#### مفتاح الرسم البياني:

التعداد السكاني  
← المسح بالعينة

٢- تعرف منظمة الأمم المتحدة للتربية والعلم والثقافة إختصاراً بـ:

د- إيسيسكو

ج - الفاو

ب - اليونسكو

أ - اليونيسيف

٣ - تبلغ نسبة النوع للأسرة العمانية في الصورة المقابلة:

ب- ١٠١

أ - ١٠٠

د - ١٠٣

ج - ١٠٢



( ٢ )

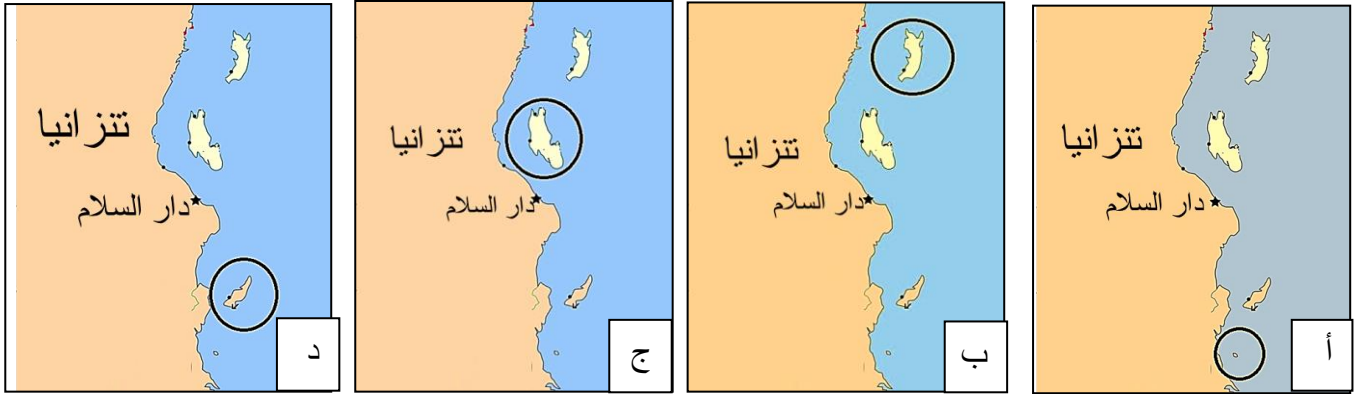
تابع الامتحان النهائي للصف التاسع

للعام الدراسي ١٤٣٦/١٤٣٧ هـ — ٢٠١٥ / ٢٠١٦ م

امتحان مادة: الدراسات الاجتماعية الفصل الدراسي الأول - الدور الأول

تابع السؤال الأول:

٤- الخريطة الصحيحة لموقع الجزيرة الخضراء :



٥- العام الميلادي الذي انضمت فيه سلطنة عمان لمنظمة الأمم المتحدة :

د- ١٩٧٣

ج - ١٩٧٢

ب - ١٩٧١

أ - ١٩٧٠

إحصائيات عام ٢٠٠٠م	
٤٣	معدل المواليد الخام بالألف
٥	معدل الوفيات الخام بالألف
????????????	الزيادة الطبيعية ( % )

٦- تبلغ نسبة الزيادة الطبيعية لسلطنة عمان وفقا للبيانات

الواردة في الجدول المقابل :

ب - ٢,٨

أ - ١,٨

د - ٤,٨

ج - ٣,٨

٧- أقوى الدوافع التي جعلت السيد سعيد بن سلطان يقيم بصفة دائمه في جزيرة زنجبار :

د- سياسي

ج- ثقافي

ب - اجتماعي

أ - اقتصادي

٨- الجدول الذي يمثل الترتيب الصحيح للأحداث التاريخية من الأقدم للأحدث :

١	عقد إتفاقية زنجبار مع المانيا
٢	إعلان الحماية البريطانية على زنجبار
٣	إستقلال زنجبار
٤	إعلان اتحاد زنجبار مع تنجانيقا

ب

١	إعلان الحماية البريطانية على زنجبار
٢	إعلان اتحاد زنجبار مع تنجانيقا
٣	عقد إتفاقية زنجبار مع المانيا
٤	إستقلال زنجبار

د

١	إعلان الحماية البريطانية على زنجبار
٢	إستقلال زنجبار
٣	عقد إتفاقية زنجبار مع المانيا
٤	إعلان اتحاد زنجبار مع تنجانيقا

أ

١	إستقلال زنجبار
٢	إعلان اتحاد زنجبار مع تنجانيقا
٣	إعلان الحماية البريطانية على زنجبار
٤	عقد إتفاقية زنجبار مع المانيا

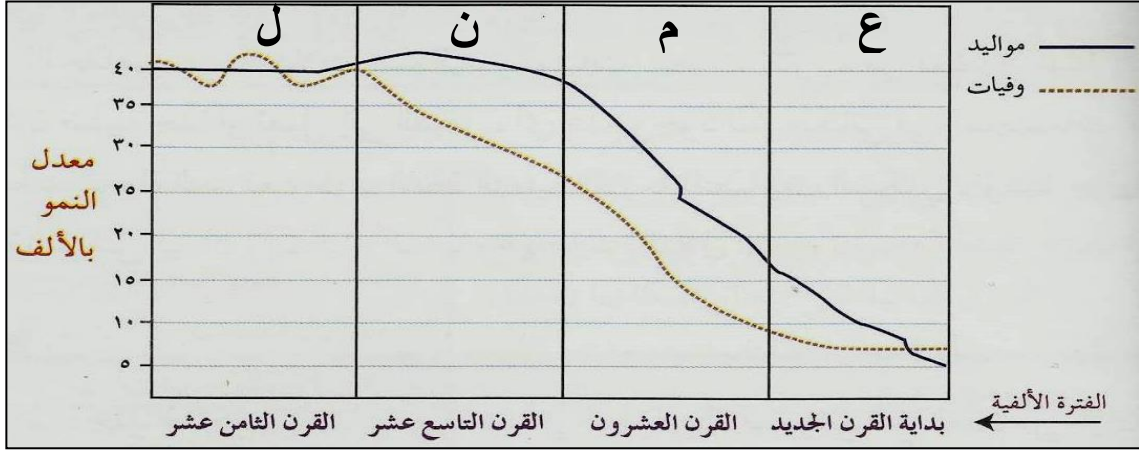
ج

(٣)

تابع الامتحان النهائي للصف التاسع  
للعام الدراسي ١٤٣٦/١٤٣٧ هـ — ٢٠١٥ / ٢٠١٦ م  
امتحان مادة: الدراسات الاجتماعية الفصل الدراسي الأول - الدور الأول

## السؤال الثاني :-

أولاً : استعن بشكل ( مراحل الانتقال السكاني ) في الأجابة عن الأسئلة التي تليه:



١ - علل : انخفاض معدل النمو السكاني في المرحلة المشار إليها بالرمز ( ل ) .

٢ - اذكر اثنين من خصائص المرحلة المشار إليها بالرمز ( ع ) :

٣ - ما رمز المرحلة التي تنتمي إليها ( سلطنة عمان ) ؟

**ثانياً:** صنف منجزات السيد سعيد بن سلطان في الجدول أدناه :

( تعيين رئيساً للوزراء - وضع النظام الجمركي - إنشاء المجالس السلطانية - إستحداث نظام نقدي جديد - إدخال زراعة القرنفل - اختيار زنجبار عاصمة لدولته )

المجال الاقتصادي	المجال السياسي / الإداري

**ثالثاً :** ( تعد جائزة السلطان قابوس لصون البيئة أول جائزة عربية يتم منحها على المستوى العالمي في مجال حماية

البيئة ، وقد منحت لأول مرة عام ١٩٩١م لمعهد البيئة بولاية فيلاكروز بالمكسيك ) في ضوء هذه العبارة :

١ - كم مرة قدمت هذه الجائزة حتى الآن؟

٢ - ما البرنامج المسؤول عن هذه الجائزة في منظمة اليونسكو؟

( ٤ )

تابع الامتحان النهائي للصف التاسع  
للعام الدراسي ١٤٣٦/١٤٣٧ هـ — ٢٠١٥ / ٢٠١٦ م  
امتحان مادة: الدراسات الاجتماعية الفصل الدراسي الأول - الدور الأول

٨

**السؤال الثالث :-**

**أولاً :-** استعن بخريطة العالم أمامك في الاجابة عن الأسئلة التي تليها :



١ – استخرج من الخريطة الرمز الذي يشير إلى :

الرمز ( )	احدى الدول المؤسسة لرابطة الدول المطلة على المحيط الهندي
الرمز ( )	دولة تضررت من المد البحري ( تسونامي ) عام ٢٠٠٤ م

٢ – ما المنظمة التي تربط الدول المظلة في الخريطة بالرمز المساحي الآتي :

**ثانياً :-** استعن بالشكل المقابل (أحدى صحف شرقي افريقيا) ثم أجب عن الاسئلة التالية:



١- ما العوامل التي ساعدت على ازدهار هذه الصحف ؟ ( يكتفى بواحد )

٢- سم صحف أخرى ظهرت في نفس الفترة .

٣ – ما المواضيع التي تناولتها هذه الصحف ؟

**ثالثاً :-** عرف المفاهيم الآتية :

١ – التعداد :

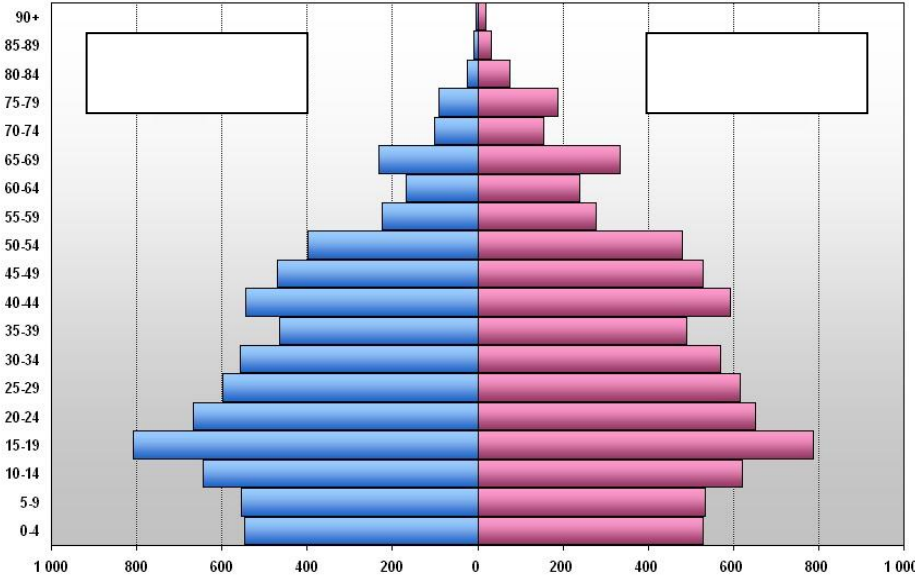
٢ – سنة الأساس :

( ٥ )

تابع الامتحان النهائي للصف التاسع  
للعام الدراسي ١٤٣٦/١٤٣٧ هـ — ٢٠١٥ / ٢٠١٦ م  
امتحان مادة: الدراسات الاجتماعية الفصل الدراسي الأول - الدور الأول

٨

**السؤال الرابع :-** أولا : استعن بالهرم السكاني في الاجابة عن الاسئلة الآتية :



١ - اكتب الفئات النوعية  
( ذكور - إناث ) في موقعهما  
الصحيح على الرسم البياني.

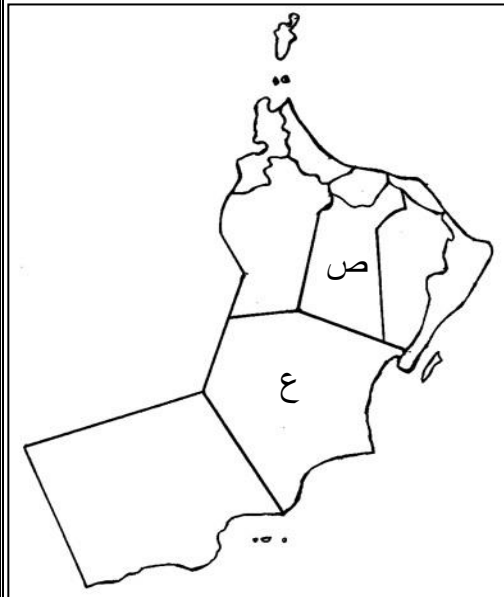
٢ - في أي فئة عمرية يظهر تمدد  
( انتفاخ ) الهرم السكاني ؟

٣ - ما الفئة النوعية الأعلى في فئة  
كبار السن ؟

**ثانيا :** اكتب حقوق الطفل وفق محاور الاتفاقية العالمية أسفل كل شكل :



**ثالثا :** استعن ببيانات الجدول والخريطة في الاجابة عن الاسئلة التالية:



خريطة سلطنة عمان ادارية

المحافظة	المساحة/كم <sup>٢</sup>	عدد السكان	الكثافة السكانية
مسقط	٣٥٠٠	٧٧٥٨٧٨	٢٢١,٦
مسندم	١٨٠٠	٣١٤٢٥	١٧
الداخلية	٣١٩٠٠	٣٢٦٦٥١	١٠
الوسطى	٧٩٧٠٠	٤٢١١١	٠,٥
ظفار	٩٩٣٠٠	٢٤٩٧٢٩	٢,٥

١ - ظلل على الخريطة المحافظة الأعلى في الكثافة السكانية .

٢ - كم تبلغ الكثافة السكانية للمحافظة المشار إليها بالرمز ( ص ) ؟ .....%

٣ - الكثافة السكانية في المحافظة المشار إليها بالرمز ( ع ) في الخريطة

مرتفعة  منخفضة ( اختر الاجابة بوضع علامة ✓ )

علل اجابتك :

**انتهت الأسئلة مع تمنياتنا لكم بالتوفيق والنجاح**



المديرية العامة للتربية والتعليم بمحافظة جنوب الباطنة

نموذج إجابة امتحان نهاية الفصل الدراسي الأول للصف التاسع لمادة الدراسات الاجتماعية للعام الدراسي ( ٢٠١٥ - ٢٠١٦ )

الصفحة	الدرجة	الإجابة									المفردة	السؤال	
	١٦ درجة لكل مفردة ٢	الرقم	١	٢	٣	٤	٥	٦	٧	٨		١	
		الرمز	أ	ب	أ	ب	ب	ب	أ	ب			
		الإجابة	الشكل	اليونسكو	١٠٠	الخريطة	١٩٧١م	٣,٨	الاقتصادي	الجدول			
		الصفحة	١٣	٨٢	١٦	٤٩	٨٢	٣٠	٤٢	٦٣			
		<b>السؤال الثاني ( ٨ درجات )</b>											
	١	١ - بسبب ارتفاع معدلات الوفيات.										أولا	
٢٥	١	٢ - تتميز بـ ( انخفاض معدلات المواليد - انخفاض معدلات الوفيات - زيادة ضئيلة في معدل النمو السكاني - ارتفاع امد الحياه ) <u>لكل نصف درجة</u>											
	١	٣ - المرحلة ( ن )											
	٣	المجال الاقتصادي		المجال السياسي / الإداري								ثانيا	٢
	درجات لكل نصف درجة	وضع النظام الجمركي		تعيين رئيسا للوزراء									
-٤٠ ٥١		استحداث نظام نقدي جديد		إنشاء المجالس السلطانية									
		ادخال زراعة القرنفل		اختيار زنجبار عاصمة لدولته									
	١	١ - ١٣ مرة										ثالثا	
٨٩	١	٢ - برنامج الإنسان والمحيط الحيوي / الماب											

( ٢ )  
تابع نموذج إجابة امتحان نهاية الفصل الدراسي الأول للصف التاسع لمادة الدراسات  
الاجتماعية للعام الدراسي ( ٢٠١٥ - ٢٠١٦ )

الصفحة	الدرجة	الإجابة	المفردة	السؤال
		<b>السؤال الثالث ( ٨ درجات )</b>		
٧٩	٢		أولاً	
٧٧	لكل درجة	الرمز ( س )		
		الرمز ( ع )		
٧٥	١	٢ - منظمة المؤتمر الاسلامي	ثانياً	
	١	١ - تشجيع السلاطين ( برغش بن سعيد ) / تأسيس المطبعة السلطانية / ظهور الطباعة		
٥٦	١	٢ - النهضة / الإصلاح		
	١	٣ - مواضيع : دينية / سياسية / اقتصادية / اجتماعية / تبصرة المسلمين في شرقي افريقيا بأمر دينهم وديناهم / توعية المسلمين بأهمية الحفاظ على المبادئ والقيم / توعية المسلمين بأهمية الحفاظ على الهوية العربية الإسلامية. ( بما يفيد المعنى )	ثالثاً	٣
١١	١	١- <u>التعداد</u> : جمع البيانات والمعلومات بكل تفاصيلها المتعلقة بجميع مفردات مجتمع معين في وقت محدد .		
٢٨	١	٢- <u>سنة الأساس</u> : السنة التي جرى فيها تعداد سابق للتعداد الأخير .		



( ٣ )  
 تابع نموذج إجابة امتحان نهاية الفصل الدراسي الأول للصف التاسع لمادة الدراسات  
 الاجتماعية للعام الدراسي ( ٢٠١٥ - ٢٠١٦ )

الصفحة	الدرجة	الإجابة	المفردة	السؤال
٢٣ - ٢٦	١ لكل نصف	<p>١ -</p> <p>٢ - ( ١٥ - ١٩ )</p> <p>٣ - الإناث</p>	أولا	
٨٥	٣ لكل درجة	<p>لا يجوز استخدامهم كأيدي                      عاملة رخيصة</p> <p>الرعاية الصحية</p> <p>التعليم المجاني</p>	ثانيا	٤
٣٦-٣٢	١  ١	<p>١ -</p> <p>٢ - ١٠ انسمه / كم<sup>٢</sup></p> <p>٣ - منخفضة</p> <p><u>بسبب</u> : المساحة الشاسعة للمحافظة / قلة عدد السكان في المحافظة</p> <p><u>انتهى النموذج</u></p>		