



سُلْطَنَةُ عُومَانِ
وَزَارَةُ التَّرْبِيَةِ وَالتَّعْلِيمِ

امتحان دبلوم التعليم العام

للعام الدراسي ١٤٣٦/١٤٣٧ هـ - ٢٠١٥ / ٢٠١٦ م

الدور الأول - الفصل الدراسي الأول

- زمن الإجابة: ثلاث ساعات.
- الإجابة في الورقة نفسها.

- تنبيه: المادة: الجغرافيا والتقنيات الحديثة.
- الأسئلة في (١٣) صفحة.

تعليمات وضوابط التقدم للامتحان:

- الحضور إلى اللجنة قبل عشر دقائق من بدء الامتحان للأهمية.
- إبراز البطاقة الشخصية لمراقب اللجنة.
- يمنع كتابة رقم الجلوس أو الاسم أو أي بيانات أخرى تدل على شخصية الممتحن في دفتر الامتحان، وإلا ألغى امتحانه.
- يحظر على الممتحنين أن يصطحبوا معهم بمركز الامتحان كتباً دراسية أو كراسات أو مذكرات أو هواتف محمولة أو أجهزة النداء الآلي أو أي شيء له علاقة بالامتحان كما لا يجوز إدخال آلات حادة أو أسلحة من أي نوع كانت أو حقائب يدوية أو آلات حاسبة ذات صفة تخزينية.
- يجب أن يتقيد المتقدمون بالزي الرسمي (الدشداشة البيضاء والمصر أو الكمة للطلاب والدارسين والزي المدرسي للطالبات واللباس العماني للدارسات) ويمنع النقاب داخل المركز ولجان الامتحان.
- لا يسمح للمتقدم المتأخر عن موعد بداية الامتحان بالدخول إلا إذا كان التأخير بعذر قاهر يقبله رئيس المركز وفي حدود عشر دقائق فقط.
- يتم الالتزام بالإجراءات الواردة في دليل الطالب لأداء امتحان دبلوم التعليم العام.
- يقوم المتقدم بالإجابة عن أسئلة الامتحان المقالية بقلم الحبر (الأزرق أو الأسود).
- يقوم المتقدم بالإجابة عن أسئلة الاختيار من متعدد بتظليل الشكل (○) وفق النموذج الآتي:
س - عاصمة سلطنة عمان هي:
○ القاهرة ○ الدوحة
● مسقط ○ أبوظبي
- ملاحظة: يتم تظليل الشكل (●) باستخدام القلم الرصاص وعند الخطأ، امسح بعناية لإجراء التغيير.
- صحيح ● غير صحيح ○
صحيح ○ خطأ ×
صحيح ○ خطأ ×

مُسَوِّدَةٌ، لا يتم تصحيحها

أجب عن جميع الأسئلة الآتية

ظلّل الشكل (○) المقترن بالإجابة الصحيحة لكل مفردة من المفردات الآتية:

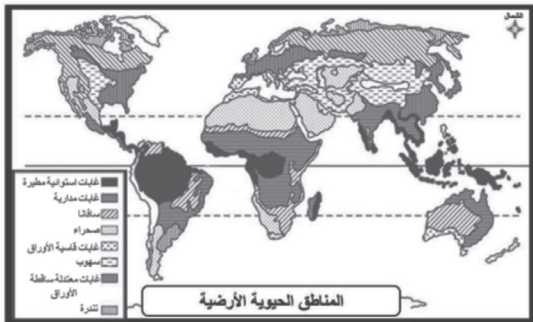
(١) الأداة المستخدمة في حفر الخطوط على الأفلام الشمعية عند رسم الخرائط تقليدياً:

- القواطع. المشارط.
 الإبر. الأقلام.

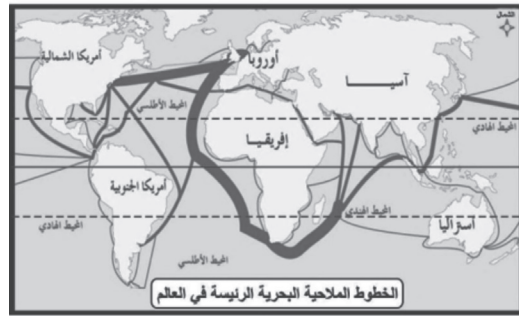
(٢) يحقق مسقط الخرائط الذي ترسم به خرائط القارات:

- الشكل الصحيح. الاتجاه الصحيح.
 المسافة الصحيحة. المساحة الصحيحة.

(٣) الخريطة التي تمثل النظرة النظامية في الفكر الجغرافي عند الإغريق:



○



○



○

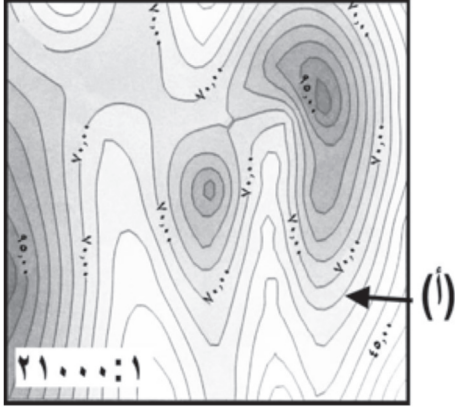


○

لا تكتب في هذا الجزء

تابع السؤال الأول:

من خلال الخريطة الكنتورية التي أمامك، أجب عن المفردات ٤ و ٥ و ٦:



(٤) الظاهرة الجغرافية الممثلة على الخريطة:

- الطرق.
 الجبال.
 الحدود.
 البحار.

(٥) العملية التي يتم فيها تحديد إحداثيات الموقع (أ):

- الرفع المساحي الأرضي.
 المسح الجوي التصويري.
 التصحيح الإحداثي.
 التثليث الجوي.

(٦) الخريطة السابقة تغطي مساحات:

- شاسعة مع تفاصيل قليلة.
 صغيرة مع تفاصيل كبيرة.
 شاسعة مع تفاصيل متوسطة.
 متوسطة مع تفاصيل متوسطة.

(٧) أهم مميزات الجغرافيا المعاصرة التي تحتاج لها الدول:

- توزيع الظواهر الجغرافية.
 تقويم بلدان العالم.
 وصف الاختلافات المكانية على الأرض.
 حل المشكلات البيئية والتخطيطية.

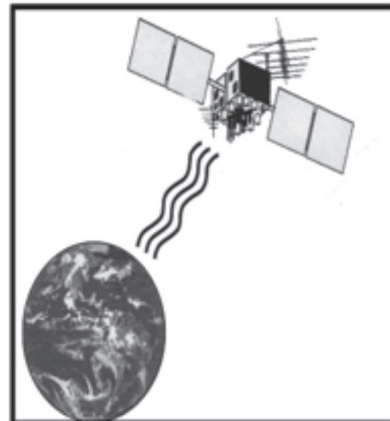
(٨) العامل السلبي المؤثر في دقة استقبال الإشارة من الأقمار الصناعية إلى جهاز (GPS):

- تحديد الموقع في مكان بعيد عن المساكن.
 الرصد باستخدام أكثر من جهاز استقبال.
 استقبال أكثر من ثلاث إشارات.
 الرصد بالقرب من الأشجار.

لا تكتب في هذا الجزء

تابع السؤال الأول:

٩) الشكل الذي يمثّل المرحلة التي يتم فيها جمع المصادر لإنتاج خريطة جديدة:



١٠) آخر تقنية مستخدمة لإخراج الخرائط وإنتاجها آلياً:

المرقمات.

المرقمات.

الراسمات على صفائح المطابع.

طابعات أفلام الخرائط.

١١) تعتمد عملية وضع مواصفات رسم الخريطة على:

مقياس الرسم، وطبيعة المعلم، ومساحة الخريطة.

مقياس الرسم، وتوقيع الرموز، وإنتاج الأفلام.

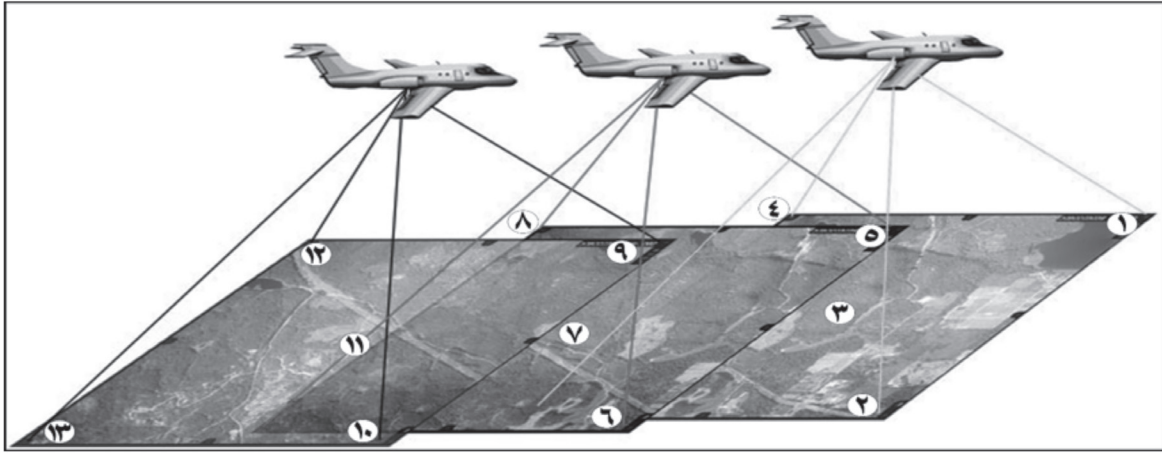
توقيع الرموز، وإنتاج الأفلام، وإنتاج نسخ تجريبية.

إنتاج الأفلام، وإنتاج نسخ تجريبية، والطباعة.

لا تكتب في هذا الجزء

تابع السؤال الأول:

١٢) الأرقام التي ستمثل الظواهر الجغرافية الأعلى في دقة القياس في الصور الجوية من خلال الشكل الذي أمامك:



(١١ - ٧ - ٣)

(٩ - ٥ - ١)

(١٠ - ٧ - ٩)

(١٠ - ٦ - ٢)

١٣) القيمة الرقمية للظاهرة الجغرافية الأكثر انتشاراً في الجدول المشار إليه بالرمز (ب) بعد مسح الصورة في الشكل المشار إليه بالرمز (أ) ضوئياً:

٢	١	١	١
٣	١	٣	٤
١	٣	٢	٤
٤	٣	٢	٢



(ب)

(أ)

٢

١

٤

٣

لا تكتب في هذا الجزء

تابع السؤال الأول:

١٤) تُعرّف عملية معالجة البيانات في الخريطة رقم (٢) مقارنة بالخريطة رقم (١):



(٢) الدقم ٢٠١٣ م



(١) الدقم ٢٠٠٧ م

التحديث.

التعديل.

التصميم.

التجربة.

لا تكتب في هذا الجزء

السؤال الثاني:

١٥) أ. عرّف ما يأتي:

(١) الخريطة الرقمية.

(٢) الاستشعار عن بعد.

ب. وضح كلاً مما يأتي:

(١) تأثير اتساع الدولة الإسلامية في تطور علم الجغرافيا في العصور الوسطى.

(٢) النظرة الإقليمية للعالم عند الإغريق.

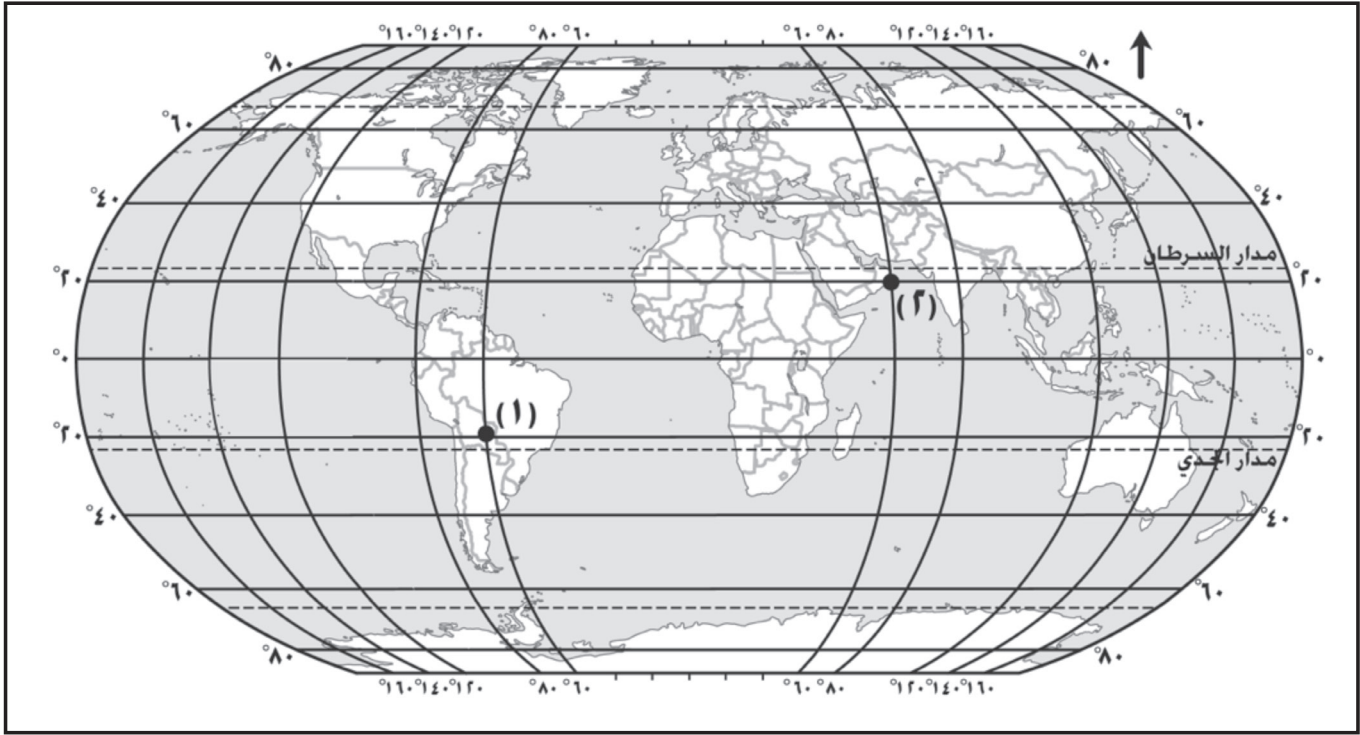
١٦) صنف الدراسات الآتية حسب فروع علم الجغرافيا الذي تنتمي إليه في الجدول التالي:
(علاقة المجاعات بالعوامل المناخية - مسح دخل الأسرة في المجتمع العماني - توزيع التيارات البحرية في العالم).

الدراسات	فروع علم الجغرافيا
_____	الطبيعية.
_____	البشرية.
_____	الطبيعية والبشرية.

لا تكتب في هذا الجزء

تابع السؤال الثاني:

(١٧) ادرس خريطة العالم التي أمامك، ثم أجب عن الأسئلة التالية:



أ. استنتج نوع الخريطة حسب مقياس الرسم الذي رسمت به.

ب. حدد إحداثيات الموقع المشار إليه بالرقم (١).

ج. في حالة وجودك في الموقع المشار إليه بالرقم (٢) وأردت الانتقال إلى أقصى دائرة عرضية (٩٠°) شمالاً، كم دائرة عرضية ستقطع؟

د. ارسم خط الطول الرئيسي في الخريطة.

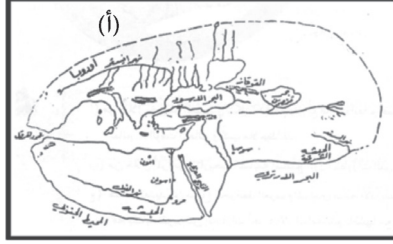
لا تكتب في هذا الجزء

تابع السؤال الثاني:

١٨) أمامك خرائط قديمة توضح التطور التاريخي لعلم الخرائط، ادرسها جيداً، ثم أجب عن الأسئلة التالية:



(٣)



(٢)



(١)

أ. ما نوع المادة التي نقشت عليها الخريطة رقم (١).

ب. فسّر عدم وجود المعلومات في المناطق المشار إليها بالرمز (أ) في الخريطة رقم (٢).

ج. استنتج نوع رمز الظاهرة الجغرافية الدال على ارتباط أراضي الإمبراطورية بعاصمتها في الخريطة رقم (٣).

السؤال الثالث:

١٩) اكتب ما يأتي:

أ. ثلاثة قياسات يمكن رصدها من الظواهر الموجودة على سطح الأرض عند قيامك بعملية الرفع المساحي الأرضي.

-
-
-

لا تكتب في هذا الجزء

تابع السؤال الثالث:

ب. اثنين من المعلومات التي يتم جمعها في مرحلة ترتيب الصور وتجميع بياناتها من مراحل المسح الجوي التصويري.

•

•

٢٠) وضح فائدة نقاط التحكم الأرضي في المراحل الآتية من مراحل إنتاج الخريطة:

أ. الرفع المساحي الأرضي:

ب. المسح الجوي التصويري:

٢١) من خلال الخريطة الآتية، أجب عن الأسئلة التي تليها:



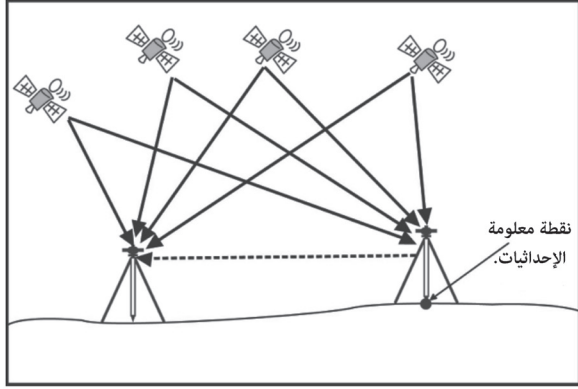
أ. دلت على أن هذه الخريطة ثلاثية الأبعاد.

ب. ما الجهاز الذي ستستخدمه إذا أردت معرفة إحداثيات هذه المنطقة؟

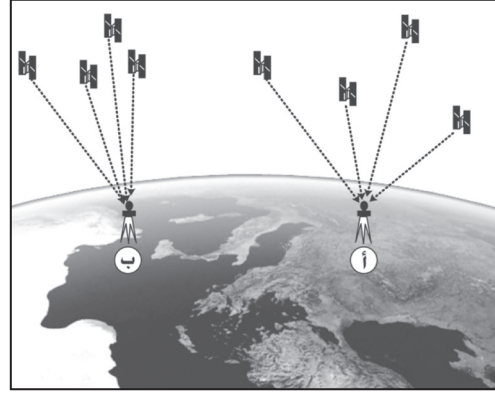
لا تكتب في هذا الجزء

تابع السؤال الثالث:

٢٢) من خلال دراستك لنظام تحديد المواقع العالمي، ادرس الشكلين (١ - ٢)، ثم أجب عن الأسئلة التالية:



(٢)



(١)

أ. الرصد الأقل دقة في القياس في الشكل (١):

(ب)

(أ)

ظل الإجابة الصحيحة

ب. فسّر إجابتك:

ج. دّل على دقة رصد الموقع في الشكل (٢).

٢٣) علّل / يتم التقاط الصور بفاصل زمني محدد في مرحلة التصوير الفعلي.

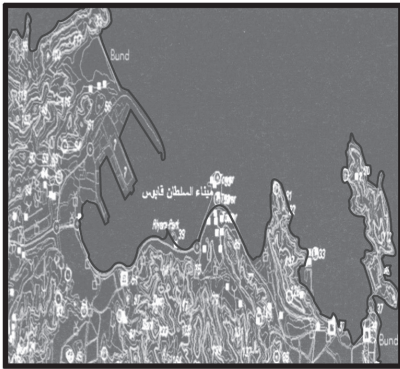
لا تكتب في هذا الجزء

السؤال الرابع:

(٢٤) وضح وجه الشبه والاختلاف بين الماسحات الضوئية والآلات الناسخة في الجدول الآتي:

الاختلاف	الشبه
• _____ • _____	• _____

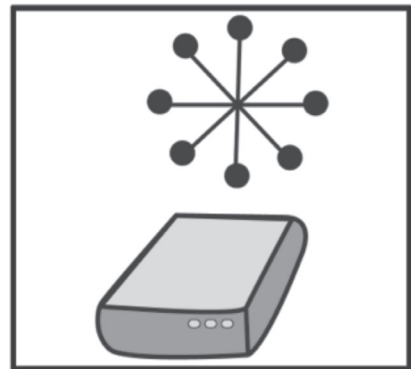
(٢٥) ادرس الأشكال الآتية المستخدمة في إنتاج الخرائط آلياً، ثم أجب عن الأسئلة التالية:



(٣)



(٢)



(١)

أ. عدد اثنين من الأدوات الأخرى المستخدمة في إدخال بيانات الخرائط ونقلها مختلفة عن الأداة رقم (١).

- _____
- _____

ب. ما العملية التي يقوم بها الجهاز رقم (٢)؟

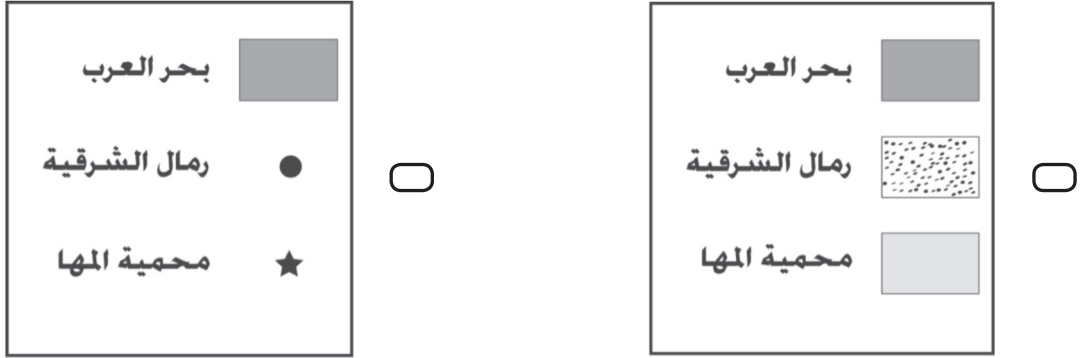
ج. ما نوع المنتج في الرقم (٣)؟

لا تكتب في هذا الجزء

تابع السؤال الرابع:

٢٦) أراد أحد الطلاب تمثيل الظاهرات الآتية على خريطة سلطنة عمان:

(بحر العرب - رمال الشرقية - محمية المها)، فإن مفتاح الخريطة المناسب لتمثيل الظاهرات السابقة:



ظلل الإجابة الصحيحة

فسّر إجابتك:

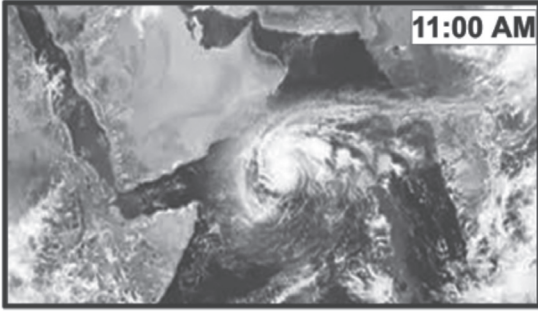
٢٧) صحّح الأخطاء التي وقع فيها أحد منتجي الخرائط آلياً والواردة في الجدول الآتي:

التصحيح	العبرة
_____	أ. نقل المعلومات المرسومة على الأفلام إلى ألواح الطباعة مباشرة.
_____	ب. توقيع الرموز الخطية في الخريطة باستخدام المساطر المعدنية.

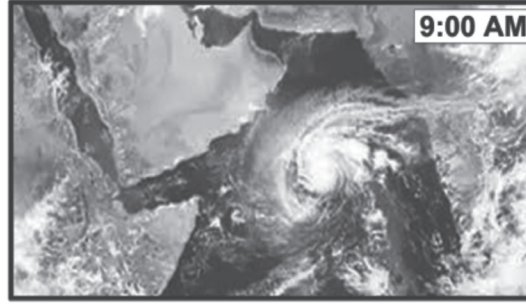
لا تكتب في هذا الجزء

تابع السؤال الرابع:

(٢٨) ادرس خرائط المناخ التي أمامك، ثم أجب عن الأسئلة التالية:



(٢)



(١)

أ. ما المصدر المساعد في سرعة الحصول على البيانات من الخرائط السابقة؟

ب. ما المعلومات التي يمكن الاستفادة منها من خلال تتابع الخرائط السابقة؟

انتهت الأسئلة، مع تمنياتنا لكم بالتوفيق والنجاح.

لا تكتب في هذا الجزء

مُسَوِّدَة

لا تكتب في هذا الجزء



نموذج إجابة امتحان دبلوم التعليم العام
للعام الدراسي ١٤٣٦/١٤٣٧ هـ - ٢٠١٥ / ٢٠١٦ م
الدور الأول- الفصل الدراسي الأول
المادة: الجغرافيا والتقنيات الحديثة

تنبيه: نموذج الإجابة في (٧) صفحات الدرجة الكلية: (٧٠) درجة

أولاً: إجابة الأسئلة الموضوعية:-
الدرجة: (٢٨) درجة

المفردة	الإجابة	الدرجة	الصفحة
١	الإبر.	٢	٥٥+٥٦
٢	الشكل الصحيح.	٢	٤٥
٣		٢	١٤
٤	الجبال.	٢	٢٥
٥	الرفع المساحي الأرضي.	٢	٣٣
٦	متوسطة مع تفاصيل متوسطة.	٢	٢٥
٧	حل المشكلات البيئية والتخطيطية.	٢	١٣+١٤
٨	الرصد بالقرب من الأشجار.	٢	٤٣
٩		٢	٣٣
١٠	الراسمات على صفائح المطابع.	٢	٦١
١١	مقياس الرسم، وطبيعة المعلم، ومساحة الخريطة	٢	٥١
١٢	(٣-٧-١١).	٢	٤٤
١٣	١	٢	٥٩
١٤	التحديث.	٢	٦٤
المجموع		٢٨	



(٢)

تابع نموذج إجابة امتحان دبلوم التعليم العام
للعام الدراسي ١٤٣٦/١٤٣٧ هـ - ٢٠١٥ / ٢٠١٦ م
الدور الأول - الفصل الدراسي الأول
المادة: الجغرافيا والتقنيات الحديثة
ثانياً: إجابة الأسئلة المقالية:-

إجابة السؤال الثاني		* الرمز (/) يعني إجابة أخرى صحيحة	الدرجة الكلية: (١٤) درجة
الجزئية	المفردة	الإجابة الصحيحة	الدرجة
١٥	أ	(١) أي مظهر جغرافي أدخل في الحاسب الآلي / رسمت بالحاسب الآلي لها قيم رقمية / الخريطة التي تعد على هيئة طبقات أو شرائح / تحفظ في صورة رقمية / رسمت بالحاسب الآلي / مخزنة في أقراص / مخزنة في أشرطة / مخزنة في قواعد بيانات.	١
		(٢) هو نظام يساعد على الحصول على معلومات عن الظواهر الجغرافية المختلفة بدون الاتصال المباشر بها / جمع معلومات عن الظواهر من خلال الصور الفضائية / جمع معلومات عن الظواهر من خلال الصور الجوية.	١
١٦	ب	(١) ساعد على تجميع بيانات عن البلدان الجديدة من أجل إدارتها وحكمها / تعريب العلوم / ازدهار النشاط التجاري / التعرف على تفاصيل المناطق / الاتصال الفكري ببقية الحضارات.	١
		(٢) هي النظرة الأخرى للعالم، تكون بأخذ منطقة صغيرة ثم وصف ما فيها ودراستها دراسة شاملة.	١
١٤		فروع علم الجغرافيا	٣ لكل درجة
		الطبيعية.	
		البشرية.	
الطبيعية والبشرية.	الدراسات	١٤	
	توزيع التيارات البحرية في العالم.		
	مسح دخل الأسرة في المجتمع العماني.		
		علاقة المجاعات بالعوامل المناخية.	

يتبع/٣



(٣)
تابع نموذج إجابة امتحان دبلوم التعليم العام
للعام الدراسي ١٤٣٦/١٤٣٧ هـ - ٢٠١٥ / ٢٠١٦ م
الدور الأول - الفصل الدراسي الأول
المادة: الجغرافيا والتقنيات الحديثة
ثانياً: إجابة الأسئلة المقالية:-

تابع إجابة السؤال الثاني		* الرمز (/) يعني إجابة أخرى صحيحة	الدرجة الكلية: (١٤) درجة
الجزئية	المفردة	الإجابة الصحيحة	الدرجة
	أ	خريطة ذات مقياس الرسم الصغير / خريطة مليونية/ خرائط الأطالس.	٢٥
	ب	٢٠ جنوباً و ٦٠ غرباً.	٢٦
	ج	٧٠	٢٦
١٧	د	<p>ملاحظة: رسم الخط في موقعه الصحيح.</p>	٢٦
١٨	أ	<u>الصلصال المحروق</u> / الطين .	٢٠
	ب	عدم وصول الإغريق إلى تلك المناطق / عدم الحصول على معلومات كافية عن تلك المناطق / مناطق مجهولة.	٢١
	ج	رمز خطي / خط.	٢٧



(٤)

تابع نموذج إجابة امتحان دبلوم التعليم العام
للعام الدراسي ١٤٣٦/١٤٣٧ هـ - ٢٠١٥ / ٢٠١٦ م
الدور الأول - الفصل الدراسي الأول
المادة: الجغرافيا والتقنيات الحديثة
ثانياً: إجابة الأسئلة المقالية:-

الدرجة الكلية: (١٤) درجة		* الرمز (/) يعني إجابة أخرى صحيحة	إجابة السؤال الثالث
الصفحة	الدرجة	الإجابة الصحيحة	المفردة
٣٦	٣ لكل درجة	<ul style="list-style-type: none"> - المسافات بين النقاط / قياس المسافات. - تحديد مناسب ارتفاع النقاط / ارتفاع / تحديد الأبعاد الثلاثية / الطول والعرض والمساحة / مناسب (ارتفاع وانخفاض). - الاتجاهات المتمثلة في قياس الزوايا الأفقية والرأسية / اتجاهات. - تحديد مواقع الظواهر الجغرافية / تحديد المواقع / أحداثيات. (يكتفى بذكر ثلاث نقاط. 	أ
٤٦	٢ لكل درجة	<ul style="list-style-type: none"> - معلومات أساسية للصور التي سترسم منها الخريطة. - اختيار مسقط مناسب لإسقاط الخريطة. - تحديد مستوى سطح البحر المرجعي. - معلومات عن آلة التصوير المستخدمة. - البعد البؤري للعدسة. - مقدار ارتفاع واهتزاز الطائرة أثناء التقاط كل صورة. - أحداثيات المركز البؤري لكل صورة. (يكتفى بذكر اثنتين) 	ب
٣٣	١	مرجع لجميع قياسات الرفع المساحي الأرضي / معرفة نقاط مجهولة القياس / دقة القياس / تحديد (تصحيح) أحداثيات / تحديد الظواهر.	أ
٣٣	١	ربط الصور الجوية أو الفضائية / ربط الصور أرضيا باستخدام نظام الأحداثيات / مرجع لجميع قياسات المسح الجوي التصويري / التثليث الجوي.	ب
٤٩-٤٨	١	لظهور عامل الارتفاع في الخريطة / خريطة مجسمة / ظهور التضاريس / Z / XYZ / الجبال / وضوح نموذج الارتفاعات المكانية / س و ص و ع / خريطة معدلة التضاريس .	أ
٤٢	١	جهاز تحديد المواقع / GPS.	ب



(٥)
 تابع نموذج إجابة امتحان دبلوم التعليم العام
 للعام الدراسي ١٤٣٦/١٤٣٧ هـ - ٢٠١٥ / ٢٠١٦ م
 الدور الأول - الفصل الدراسي الأول
 المادة: الجغرافيا والتقنيات الحديثة

الدرجة الكلية: (١٤) درجة		* الرمز (/) يعني إجابة أخرى صحيحة	تابع السؤال الثالث	
الصفحة	الدرجة	الإجابة الصحيحة	المفردة	الجزئية
٤٣	١		أ ب	
٤٣	١	قلت زاوية الانحاء (زاوية حادة) أدى إلى تأخر الإشارة/ توزيع الأرقام غير جيد / أخطاء المدارات الأرقام الناشئة عن الإزاحات البسيطة / تقارب الأرقام. (يشترط أن يكون الاختيار ب)	ب	٢٢
٤٣	٢ لكل درجة	لوجود أكثر من ثلاثة أقمار صناعية / وجود نقطة معلومة الإحداثيات / عدم وجود عائق / استخدام أكثر من جهاز / استخدام الطريقة التفاضلية. (يكتفى بذكر اثنتين)	ج	
٤٦	١	لتحقيق التداخل / ضمان توالي تصوير سطح الأرض دون انقطاع / يوفر رؤية ثلاثية الأبعاد / إنتاج صور أكثر دقة / ربط الصور / ترتيب الصور.		٢٣



(٦)

تابع نموذج إجابة امتحان دبلوم التعليم العام
للعام الدراسي ١٤٣٦/١٤٣٧ هـ - ٢٠١٥ / ٢٠١٦ م
الدور الأول - الفصل الدراسي الأول
المادة: الجغرافيا والتقنيات الحديثة

إجابة السؤال الرابع		* الرمز (/) يعني إجابة أخرى صحيحة	الدرجة الكلية: (١٤) درجة						
الجزئية	المفردة	الإجابة الصحيحة	الدرجة						
٢٤		<table border="1"> <thead> <tr> <th>الاختلاف</th> <th>الشبه</th> </tr> </thead> <tbody> <tr> <td> <ul style="list-style-type: none"> ■ درجة اللون / ■ درجة الوضوح / حجم الخلايا / عدد النقاط. </td> <td> <ul style="list-style-type: none"> ■ تعملان بالتقنية نفسها / نسخ الصور / كلاهما أجهزة آلية / يعملان نفس العمل / تحويل المستندات إلى صور رقمية . </td> </tr> </tbody> </table>	الاختلاف	الشبه	<ul style="list-style-type: none"> ■ درجة اللون / ■ درجة الوضوح / حجم الخلايا / عدد النقاط. 	<ul style="list-style-type: none"> ■ تعملان بالتقنية نفسها / نسخ الصور / كلاهما أجهزة آلية / يعملان نفس العمل / تحويل المستندات إلى صور رقمية . 	٣ لكل درجة		
		الاختلاف	الشبه						
<ul style="list-style-type: none"> ■ درجة اللون / ■ درجة الوضوح / حجم الخلايا / عدد النقاط. 	<ul style="list-style-type: none"> ■ تعملان بالتقنية نفسها / نسخ الصور / كلاهما أجهزة آلية / يعملان نفس العمل / تحويل المستندات إلى صور رقمية . 								
٥٧									
٢٥	أ	- الماسح الضوئي. - المرقم الآلي - جي بي اس - GPS - أقراص مدمجة (سي دي) - محطة العمل المتكاملة - الفلاش .	٢ لكل درجة						
	ب	إخراج / طباعة.	١						
	ج	خريطة البيانات الخطية / Vector Data / خريطة خطية.	١						
٢٦		<table border="1"> <tbody> <tr> <td>بحر العرب</td> <td></td> </tr> <tr> <td>بحال الشرقية</td> <td></td> </tr> <tr> <td>محمية لها</td> <td></td> </tr> </tbody> </table> <p>- لأن الظواهر المراد تمثيلها على الخريطة تُمَثَّل برموز مساحية / لأنها ظواهر مساحية/ لأنها ظواهر تشغل حيزاً مكانياً / تغطي مساحات شاسعة. (إذا اختار الطالب البديل الخاطئ فلا يعطى درجة التفسير)</p>	بحر العرب		بحال الشرقية		محمية لها		١ لكل درجة
بحر العرب									
بحال الشرقية									
محمية لها									
٥١									



(٧)
 تابع نموذج إجابة امتحان دبلوم التعليم العام
 للعام الدراسي ١٤٣٦/١٤٣٧ هـ - ٢٠١٥ / ٢٠١٦ م
 الدور الأول- الفصل الدراسي الأول
 المادة: الجغرافيا والتقنيات الحديثة

تابع السؤال الرابع		* الرمز (/) يعني إجابة أخرى صحيحة	الدرجة الكلية: (١٤) درجة						
الجزئية	المفردة	الإجابة الصحيحة	الدرجة						
٢٧		<table border="1"> <thead> <tr> <th>العبرة</th> <th>التصحيح</th> </tr> </thead> <tbody> <tr> <td>أ-</td> <td>تدقق وتصحح الأخطاء في الأفلام السالبة قبل نقلها إلى ألواح الطباعة / انتاج نسخة تجريبية / تدقق الأخطاء قبل نقلها لألواح الطباعة.</td> </tr> <tr> <td>ب-</td> <td>باستخدام جهاز الترقيم / الماسح الضوئي / توقيع الرموز باستخدام برمجيات خاصة (برامج رسم / الأوتوكاد والميكروسفتيشن).</td> </tr> </tbody> </table>	العبرة	التصحيح	أ-	تدقق وتصحح الأخطاء في الأفلام السالبة قبل نقلها إلى ألواح الطباعة / انتاج نسخة تجريبية / تدقق الأخطاء قبل نقلها لألواح الطباعة.	ب-	باستخدام جهاز الترقيم / الماسح الضوئي / توقيع الرموز باستخدام برمجيات خاصة (برامج رسم / الأوتوكاد والميكروسفتيشن).	٢ لكل درجة
	العبرة	التصحيح							
أ-	تدقق وتصحح الأخطاء في الأفلام السالبة قبل نقلها إلى ألواح الطباعة / انتاج نسخة تجريبية / تدقق الأخطاء قبل نقلها لألواح الطباعة.								
ب-	باستخدام جهاز الترقيم / الماسح الضوئي / توقيع الرموز باستخدام برمجيات خاصة (برامج رسم / الأوتوكاد والميكروسفتيشن).								
	أ	شبكة المعلومات العالمية/الإنترنت /جوجل إيرث/ Google /ياهو/ الحاسب الآلي/الهواتف الذكية / أقمار صناعية / تصوير فضائي / وسائل الإعلام / استشعار عن بعد / R.S / تلفاز.	١						
٢٨	ب	معرفة أسماء الدول/المناطق /المدن /البحار/ المحيطات/ المتأثرة بالظاهرة المناخية / معرفة تطور الظاهرة المناخية/ معرفة اتجاه الظاهرة المناخية/ معرفة توقيت الظاهرة المناخية / تتبع حركة الإعصار. (يكتفى بذكر اثنتين)	٢ لكل درجة						

نهاية نموذج الإجابة