

المديرية العامة للتربية والتعليم بمحافظة شمال الشرقية  
دائرة التقويم التربوي  
قسم الاختبارات والمقاييس

الدرجة النهائية

امتحان الصف السابع  
للعام الدراسي ١٤٣٦/١٤٣٧هـ - ٢٠١٥ - ٢٠١٦م  
الدور الأول - الفصل الدراسي الأول

- المادة : العلوم.
- زمن الإجابة : ساعة ونصف.
- عدد صفحات أسئلة الامتحان: (٥+١)
- الإجابة في نفس الورقة.

بيانات الممتحن

اسم الطالب :

الصف :

اسم المدرسة :

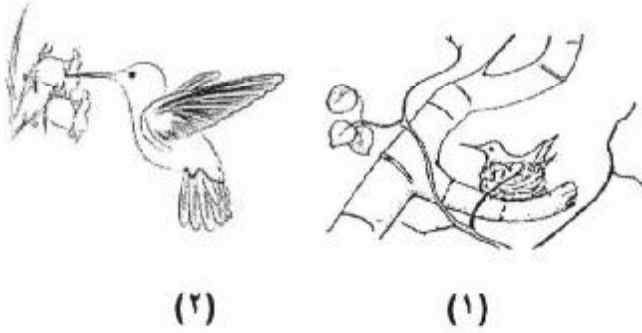
تصحيح الورقة الامتحانية

السؤال	الدرجة بالأرقام		الدرجة بالحروف	التوقيع ( بالاسم )	
	آحاد	عشرات		المصحح ( اللون الأحمر )	المدقق ( باللون الأخضر )
١					
٢					
٣					
٤					
٥					
٦					
٧					
المجموع			جمعه ( باللون الأحمر )	مراجعة الجمع والتشطيب ( باللون الأزرق )	

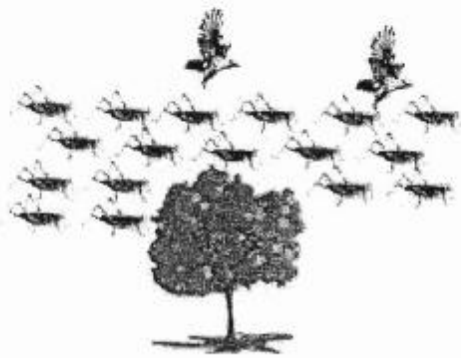
امتحان الصف السابع / محافظة شمال الشرقية  
 للعام الدراسي ١٤٣٧/١٤٣٦ هـ - ٢٠١٥ - ٢٠١٦ م  
 الدور الأول - الفصل الدراسي الأول  
 المادة : العلوم

السؤال الأول :- ضع دائرة حول رمز الإجابة الصحيحة لكل مفردة من المفردات الآتية:- (٦ درجة)

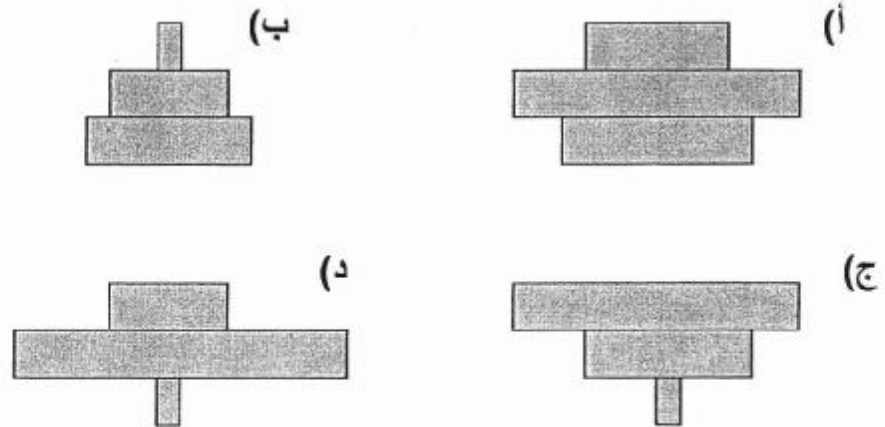
١- ما نوع العلاقة التكافلية في كلٍ من الشكلين: (١)، (٢)؟



(٢)	(١)	
التعايش.	التقايش.	(أ)
التقايش.	التعايش.	(ب)
التعايش.	التعايش.	(ج)
التقايش.	التقايش.	(د)



٢) توضح الصورة المقابلة نموذجًا لأحد العلاقات الغذائية بين شجرة البلوط والجراد والصقور. ما الهرم العددي الذي يمثل هذه الكائنات الحية؟

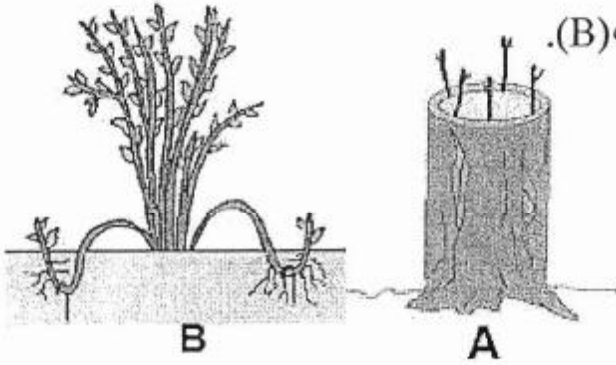


٣) جميع ما يلي من الأضرار البيئية الناجمة عن ظاهرة الاحتباس الحراري عدا:  
 (أ) هطول كميات كبيرة من الأمطار.  
 (ب) ارتفاع درجة حرارة الغلاف الجوي.  
 (ج) انتشار العديد من الأمراض كالملاريا.  
 (د) انصهار كميات كبيرة من جليد القطبين.

امتحان الصف السابع / محافظة شمال الشرقية  
للعام الدراسي ١٤٣٦/١٤٣٧ هـ - ٢٠١٥ - ٢٠١٦ م  
المرور الأول - الفصل الدراسي الأول  
المادة : العلوم

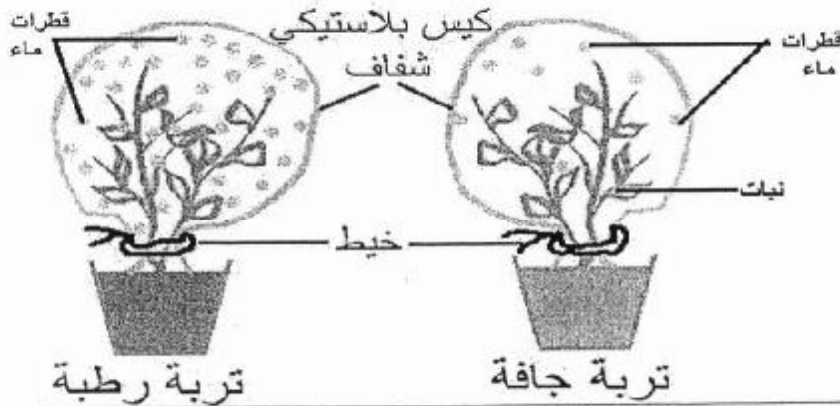
تابع السؤال الأول :-

٤) يوضح الشكل المقابل طريقتين للتكاثر الخضري (A)، (B).  
ما اسم هاتين الطريقتين؟



	(A)	(B)
(أ)	التطعيم.	الترقيد.
(ب)	الترقيد.	التطعيم.
(ج)	التطعيم.	العقل.
(د)	العقل.	الترقيد.

٥) يوضح الشكل الآتي تجربة أجراها طلاب الصف السابع لدراسة آليات انتقال الماء من التربة إلى النبات، حيث قاموا بزراعة نباتين في نوعين مختلفين من التربة، وقاموا بتغطيتها بكيس بلاستيكي شفاف.



وسجل مجموعة من الطلاب  
الاستنتاجات الآتية:

الطالب	الملاحظة
سعيد	تبخر كميات كبيرة من النبات المزروع في تربة رطبة بعملية النتح.
محمد	تجمع قطرات ماء على السطح الداخلي للكيس الشفاف لكلا النباتين يدل على حدوث النتح في النباتين.
أحمد	الآلية التي حدثت في النباتين وسببت خروج الماء هي الإسموزية.
راشد	كمية الماء المتبخر من النبات المزروع في تربة جافة أكثر من النبات المزروع في تربة رطبة.

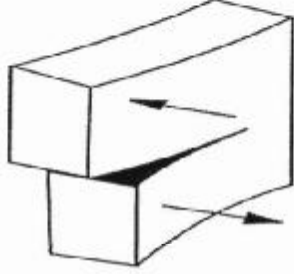
الطالبان اللذان كانت استنتاجاتهم صحيحة هما:

(أ) سعيد وراشد.  
(ب) محمد وأحمد.  
(ج) أحمد وراشد.  
(د) سعيد ومحمد.

٦) أيّ النباتات الآتية يمتاز بألياف قوية جداً بالإضافة إلى النعومة والاستقامة؟

(أ) الكينا. (ب) القطن. (ج) الكتان. (د) القنب.

٧) نوع القوة الخارجية التي يوضحها الشكل المقابل:



- أ) الالتواء.  
ب) القص.  
ج) الثني.  
د) الشد.

٨) تعد المظلة الواقية من الشمس والمطر مثلاً على التراكيب:

- أ) المصنعة الهيكلية.  
ب) الطبيعية الصدفية.  
ج) المصنعة الكتلية.  
د) المصنعة الصدفية.

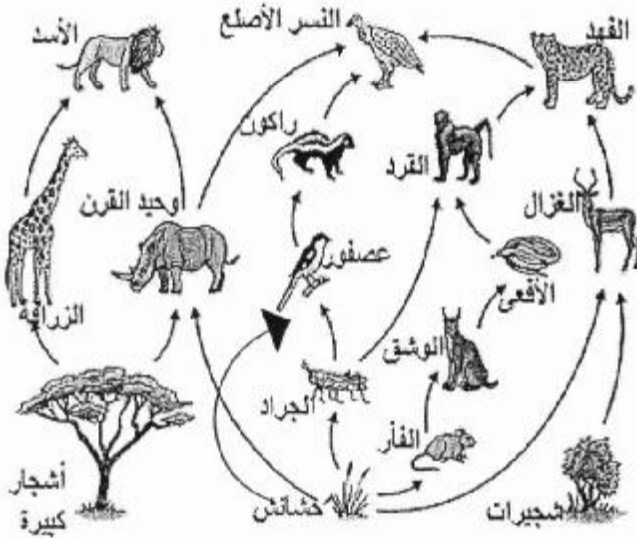
\*\*\*\*\*

( ١٢ درجة )

السؤال الثاني:-

أ) يوضح الشكل المقابل إحدى الطرق المستخدمة في تمثيل الأدوار البيئية للكائنات الحية في بيئاتها.

١- ما اسم هذه الطريقة؟



.....

٢- كم عدد السلاسل الغذائية الموجودة في الشكل؟

.....

٣) استخرج من الشكل ما يأتي:

أ- كائن قمام : .....

ب- كائن قارت : .....

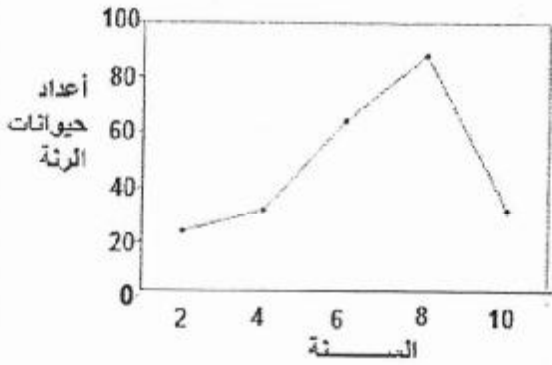
ج- كائن أكل لحوم : .....

٤) قم - من الشكل- بتمثيل سلسلة غذائية من أربعة مستويات.

.....

امتحان الصف السابع/ محافظة شمال الشرقية  
للعام الدراسي ١٤٣٦/١٤٣٧هـ - ٢٠١٥ - ٢٠١٦م  
الور الأول - الفصل الدراسي الأول  
المادة: العلوم

تابع السؤال الثاني :-



(ب) يوضح الشكل البياني المقابل أعداد حيوان الرنة في دولة معينة خلال عشر سنوات.

١- في أي سنة بلغ أعداد الرنة أقصى تعداد لها؟

٢- تنبأ بسببين محتملين لتناقص أعداد الرنة خلال السنوات الأخيرة.

٣- اقترح طريقة يمكن إعادة أعداد حيوان الرنة إلى أقصى تعداد وصلت إليه.

(ج) يوضح الشكل المقابل جزأين من أجزاء النبات (A) و (B).

أكمل الجدول الآتي بكتابة اسم ونوع كل جزء:



B



A

B	A	اسم الجزء ونوعه:
.....	.....	.....
.....	.....	.....

\*\*\*\*\*

(١٢ درجة)

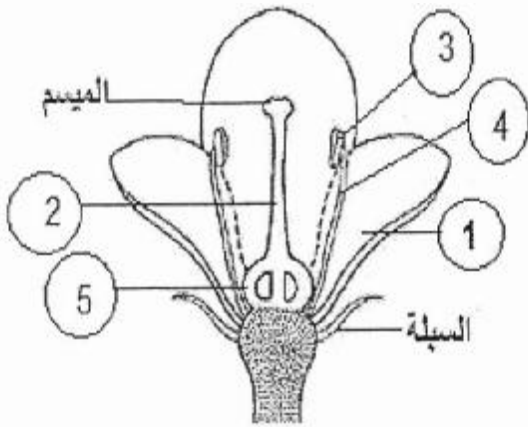
السؤال الثالث :-

(أ) تحتوي النباتات على العديد من الثغور على أوراقها، في ضوء ذلك أجب عن الآتي:

١- ما اسم الجزء الذي يتحكم في فتح وغلق الثغور؟

٢- وضح الآلية التي يتم بواسطتها فتح وغلق الثغور.

٣- أعطِ تفسيراً للعبارة الآتية: "تغور النباتات الصحراوية تفتح ليلاً وتغلق نهاراً".



ب) يوضح الشكل المقابل تركيب الزهرة.

١- سمِّ الجزأين المشار إليهما بالرقمين (2) و(3).

..... : (2)

..... : (3)

٢- اكتب رقم الجزء الذي ينتج كلا مما يأتي:

- البويضات : .....

- الزيوت العطرية : .....

ج) ١- ما المقصود بثبات التراكيب؟

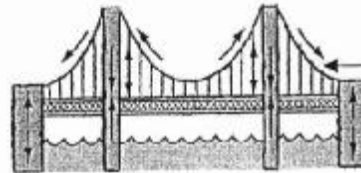
٢- فسر العبارة الآتية: "التراكيب ذات الشكل الهرمي أكثر أشكال التراكيب ثباتاً"

٣- حدد نوع التقوية المستخدمة لتقوية التراكيب الموضحة في الشكلين الآتيين:

ب- .....



الشكل الثاني



الشكل الأول

أ- .....

انتهت الأسنلة مع أطيب الأمنيات بالتوفيق ،،،

نموذج إجابة امتحان الصف السابع  
للعام الدراسي ١٤٣٦ / ١٤٣٧ هـ - ٢٠١٥ / ٢٠١٦ م  
الدور الأول - الفصل الدراسي الأول

- المادة: العلوم
- تنبيه: نموذج الإجابة في (٣) صفحات.
- الدرجة الكلية: (٤٠) درجة.

الدرجة (١٦) درجة			إجابة السؤال الاول		
الصفحة	المخرج التعليمي	الدرجة	العبارة	رمز الإجابة الصحيحة	رقم المفردة
٢٦	(٧-١) ج(١)	2	التعايش.   التقايش.	ب	١
٣٤	د(١-٧-١)	2		د	٢
٤٥	أ(٢-٧-١)	2	هطول كميات كبيرة من الأمطار.	أ	٣
٨٥	ه(٤-٧-١)	2	التطعيم.   الترقيد.	أ	٤
٨١	م(٧-٦) ب(٢)	2	سعيد ومحمد.	د	٥
٩٨	(٧-٦) ب(٢)	2	الكتان.	ج	٦
١٣٠	د(١-٧-٤)	2	القص.	ب	٧
١١٩	م(٧-٧) ب(١)	2	المصنعة الصدفية.	د	٨



## إجابة السؤال الثاني

(١٢) درجة

رقم المفردة	الإجابة	الدرجة	المخرج التعليمي	الصفحة		
١	الشبكة الغذائية.	١	و(١-٧-١)	٣٣-٢٩		
٢	٩	١	ه(١-٧-١)			
٣	١ - النسر الأصلع ٢ - العصفور ٣ - الأسد أو النسر الأصلع أو الفهد أو الأفعى أو الوشق أو القرد أو العصفور أو الراكون (يكتفي بإجابة واحدة فقط)	١	د(١-٧-١)			
		١				
		١				
٤	شجيرات ← غزال ← الفهد ← النسر الأصلع.	١	ه(١-٧-١)			
١	٨	١	د(٢-٧-٦)م	٦٠		
٢	- انتشار مرض معد. - قلة الغذاء المتوفر لوجود منافسين لها. - تزايد أعداد مفترسيها. - الصيد الجائر. (يكتفي بإجابتين فقط)	٢	ب(٣-٧-١)			
			ج			
٣	- إنشاء محمية طبيعية لها. أو - سن القوانين لمنع أو تنظيم عملية الصيد. أو - التخلص من مفترسي حيوان الرنة لمدة من الزمن. (يكتفي بإجابة واحدة فقط)	١	أ(١-٧-٦)			
ج	اسم الجزء وعنه	٢	ب(٤-٧-١) م(٢-٧-٦)ج	٧٤		
					A	أوراق بسيطة أو أوراق مسننة
					B	جنر وتدي



إجابة السؤال الثالث

(١٢) درجة

رقم المفردة	الإجابة	الدرجة	المخرج التعليمي	الصفحة
١	الخلايا الحارسة.	١	أ(٤-٧-١)	٧٣
٢	عند دخول الماء إلى الخلايا الحارسة تنتفخ فيفتح الثغر وعند خروج الماء تنكمش فينغلق الثغر.	١	أ(٤-٧-١)	
٣	وسيلة تكيف مع البيئة لتقلل من كميات الماء المفقودة بعملية النتح أثناء النهار.	١	ج (٤-٧-١)	
١	٢- القلم. ٣- المتك.	١	أ(٤-٧-١)	٧٧-٧٦
٢	٥ - ١ -	١	ب(٢-٧-٦)	١٠٢
١	التركيب الثابت: هو التركيب الذي يكون فيه مركز الثقل بين الركائز التي تدعم التركيب	١	ب(١-٧-٤)	١٢٢
٢	لأن التراكيب الهرمية الشكل ذات قاعدة واسعة وقمة أقل توسعا وهذا يساعد على ثبات التركيب.	١	ب(١-٧-٤)	١٢٣
٣	أ - الروابط. ب- المثانات.	١	ه(١-٧-٤)	١٣٥- ١٣٧

نهاية نموذج الإجابة.