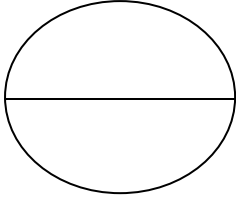




سلطنة عمان

الإجابة في نفس الورقة



وزارة التربية والتعليم

إدارة التربية والتعليم بمحافظة الوسطى

الامتحان النهائي للصف التاسع للفصل الدراسي الأول الدور الأول العام الدراسي ٢٠١٥/٢٠١٦ م

• زمن الإجابة: ساعة ونصف

• درجة الامتحان : ٤٠

• المادة: الدراسات الاجتماعية

• تنبيه: الأسئلة في ٥ صفحات

اسم الطالب : الصف :

السؤال الاول : ضع دائرة حول رمز الإجابة الصحيحة من بين البدائل المعطاة:

١- يعد من أهم المصادر الرئيسية لدراسة الخصائص والتغيرات السكانية في أي مجتمع.
(أ)التعداد السكاني (ب)سجلات المدارس (ج)سجلات المؤسسات (د)الهرم السكاني

٢- الحرفة السائدة في جزيرة زنجبار هي :-
(أ)الصناعة (ب) الزراعة (ج) التجارة (د)الرعي

٣- يقصد بالبنية الاجتماعية.

(أ) تركيب السكان (ب)نسبة النوع (ج)كثافة السكان (د)الحالة الاجتماعية للسكان

٤- تم الإعلان رسميا عن اتحاد زنجبار مع تنجانيقا تحت مسمى "جمهورية تنزانيا الاتحادية" عام:

(أ) ١٩٦٣ م (ب) ١٩٦٤ م (ج) ١٩٦٥ م (د) ١٩٦٦ م

٥- إذا كان عدد الذكور في مجتمع ما ٣٠٠٠٠٠٠ وعدد الإناث ١٥٠٠٠٠٠ فان نسبة النوع لهذا المجتمع:-

(أ) ١٠٠ (ب) ٢٠٠ (ج) ٣٠٠ (د) ٤٠٠

٦- من أوائل الهجرات العربية إلى شرق أفريقيا هجرة أولاد الجندي في القرن الميلادي:-

(أ)الخامس (ب)الرابع (ج) السادس (د)السابع

٧- انضمت سلطنة عمان لمشروع شبكة المدارس المنتسبة لليونسكو عام :-

١٩٧٢(د)

١٩٧١(ج)

١٩٤٥(ب)

١٩٩٨ (ا)

٨- منظمة المؤتمر الاسلامي مقرها مدينة.

(د) أبوظبي

(ج) القاهرة

(ب) جدة

(أ) الرباط

السؤال الثاني : ٨ درجات

أولاً: علل ما يلي بذكر السبب:

١- اختصاص كل وال من الولاية في زمن السيد سعيد بن سلطان بقيادة جيش ولايته والإشراف على الحصون فيها.

.....
.....

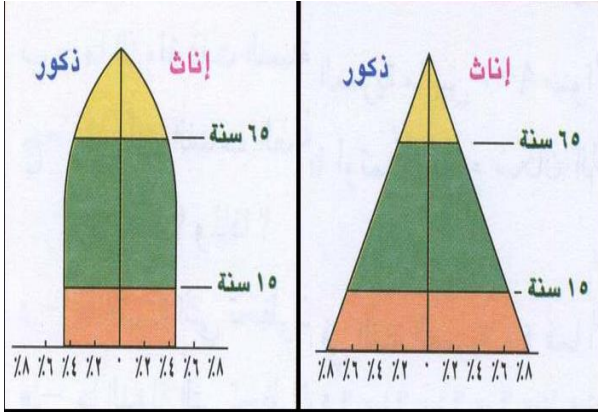
٢- تعززت العلاقات العمانية مع زنجبار مؤخراً.

.....
.....

ثانياً : أكمل الجدول الآتي (يكتفي بذكر هدفين لكل منظمة)

المنظمة	الهدف
اليونسكو
الصحة العالمية
منظمة العمل الدولية
منظمة الفاو

ثالثاً : أمامك أشكال توضح بعض أنواع الأهرام السكانية، ادرسها جيداً ثم أجب عن الأسئلة التي تليها :



(أ) اكتب اسم كل نوع أسفل الشكل .
(ب) ما المتغيرات المؤثرة في شكل الهرم السكاني :

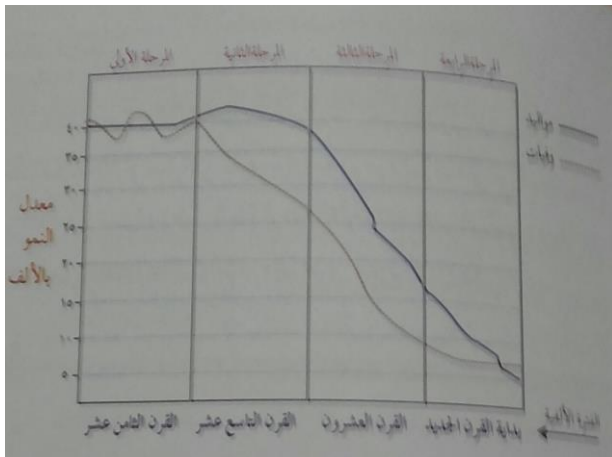
- ١-
- ٢-

السؤال الثالث : ٨ درجة:-

أولاً :- اكمل المسطرة الزمنية كما موضح في الجدول:-

وصول السفينة سلطانة الى نيويورك	نهاية الحرب العالمية الثانية	وفاة السيد سعيد بن سلطان	منح جلالة السلطان جائزة السلام الدولية
.....	١٩٩٣ م

ثانياً : الشكل الموضح أمامك يمثل مرحلة الانتقال السكاني أدرسه جيدا ومن ثم أجب عن الأسئلة التي تليه :



(١) عرف الانتقال السكاني :

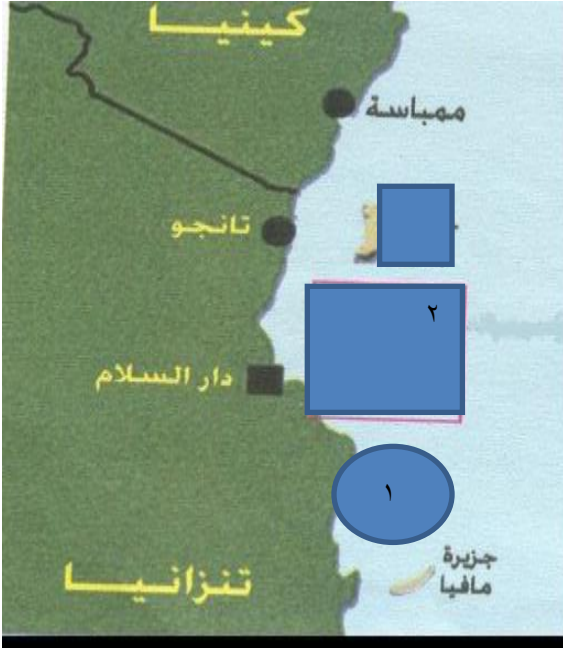
-
-
-

(٢) كم يبلغ عدد المواليد بالألف في القرن الثامن عشر ؟

-

تابع السؤال الثالث :
٣- أعطي وصفاً للمرحلة الثانية من حيث معدل المواليد والوفيات

.....
.....
.....



السؤال الرابع : ٨ درجات

أولاً : أدرس الصورة جيداً ، ثم أجب عن الأسئلة الآتية :

أ. المسطح المائي المشار إليه بالرقم (١) ؟

.....

ب. ما اسم الجزيرة المشار إليها بالرقم (٢)

.....
وتشتهر بزراعة

ج - أذكر مميزات جزيرة بمبا

.....
.....

ثانياً: أمامك جدول يوضح البنية النوعية لبعض محافظات السلطنة، ادرسه جيداً ومن ثم اجب عن الأسئلة التي تليه.

عدد الإناث	عدد الذكور	المساحة	المحافظة
٩٢٩٠	١١٤٠٨	٧٩٧٠٠	الوسطى
١٣٤٦٢١	١٣٤٤٤٨	٣١٩٠٠	الداخلية
١٩٧٩٤٤	٢٠٩٠٦٢	٣٥٠٠	مسقط

١- عرف البنية النوعية؟



إدارة التربية والتعليم بمحافظة الوسطى

نموذج إجابة الامتحان النهائي للصف التاسع

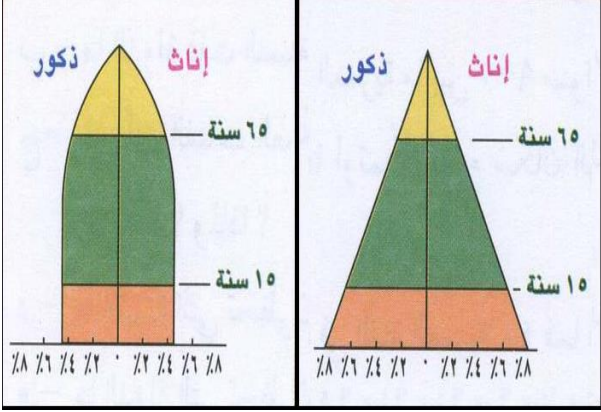
للفصل الدراسي الأول الدور الأول العام الدراسي ٢٠١٥/٢٠١٦ م

إجابة السؤال الأول : ١٦ درجة

رقم المفردة	١	٢	٣	٤	٥	٦	٧	٨
رمز الإجابة	أ	ب	د	ب	ب	د	أ	ب
الصفحة	١١	٥٠	٢١	٦٣	١٦	٤٠	٨٣	٧٥
الدرجة	٢	٢	٢	٢	٢	٢	٢	٢

إجابة السؤال الثاني : ٨ درجات

الجزئية	الإجابة	الصفحة	الدرجة
أولا	١- بسبب اتساع الدولة وتعدد ثغورها وحصونها	٤٤	٢
	٢- لازدهار النشاط التجاري بين البلدين	٦٤	١

ثانيا	منظمة اليونسكو : صون السلم والأمن الدوليين و تنشيط التربية	٨٢	نصف درجة
	الصحة العالمية : تشجيع الأبحاث الطبية و مراقبة تفشي الأمراض السارية	٨٤	نصف درجة
	العمل الدولية : تعميم حماية الأمومة و عقد اتفاقيات جماعية للعمل.	٨٤	نصف درجة
	الفاو : العمل على رفع مستوى التغذية و نشر معلومات التغذية الصحية	٨٤	نصف درجة
ثالثا			
	أ- هرم ذو القاعدة العريضة و هرم ذو القاعدة الضيقة	٢٣	٣ (درجة لكل متغير ونصف درجة لكل نوع)
	ب - المواليد و الوفيات و الهجرة الداخلية والخارجية	٢٣	

إجابة السؤال الثالث : ٨ درجات

اولا : ٥ درجات لكل جزئية درجة

وصول السفينة سلطنة إلى نيويورك	نهاية الحرب العالمية الثانية	وفاة السيد سعيد بن سلطان	أول تعداد في سلطنة عمان	منح جلالة السلطان جائزة السلام الدولية
١٨٤٠ درجة / ص ٤٤	١٩٤٥ م ص ٨٢ /	١٨٥٦ م درجة / ص ٦٢	١٩٩٣ م درجة / ص ١٤	١٩٩٨ م درجة / ص ٨٨

الجزئية	الإجابة	الدرجة	الصفحة
ثانيا	١- الانتقال السكاني هو نتيجة حتمية للتغيرات التي تطرأ على حالة السكان من حيث المواليد والوفيات والهجرة ٢- ٤٠ ألف ٣- ارتفاع في معدلات المواليد وانخفاض في معدلات الوفيات	درجة	٢٤
		درجة	٢٥
		درجة	٢٥

إجابة السؤال الرابع : ٨ درجات

الجزئية	الإجابة	الدرجة	الصفحة
أولا	١- المحيط الهندي ٢- زنجبار ___ وتشتهر بزراعة القرنفل ٣- أرضها خصبة وتشتهر بزراعة القرنفل والنارجيل	نصف درجة	٤٩
		درجة كاملة	٥٠
		نصف درجة	٥٠
ثانيا	١- البنية النوعية : تركيب السكان من حيث النوع : الذكور والاناث . (٢) ١٢٢،٨ (٣) أ. اختلاف نوعية المهاجرين فالغالبية تكون من الذكور. ب. عدم الدقة في تسجيل الإناث ج. اختلاف معدلات الوفيات بين الذكور والاناث	درجة	١٦
		درجة	١٦
		درجة (نصف لكل عامل)	١٦
ثالثا	١ - الزلازل والبراكين ٢ - اندونيسيا - ماليزيا - سيرلانكا - الهند - تايلند (اي ثلاثة دول) ٣ - المطلوب رأي الطالب	درجة	٧٧
		درجة	
		درجة	

أنتهى نموذج الإجابة