

(16 درجة)

أولاً: الأسئلة الموضوعية :

السؤال الأول: اختر الإجابة الصحيحة من بين البدائل المعطاة:

1- إذا علمت أن حجم خلية البصل الواحدة يساوي 0.8 ملليمتر وكان تقديرك أن 4 خلايا ستكون في قطر مجال رؤية عدسة المجهر فإن قطر مجال الرؤية بالملليمتر يساوي :
 أ- 0.2 ب - 0.8 ج - 3.2 د - 20

2- الجدول المقابل يوضح حجم مجموعة من الخلايا ، الخلية التي تسمح بتبادل المواد الغذائية بفعالية أكبر هي :-

الخلايا	س	ص	ع	ل
حجم الخلية	128	256	512	1024

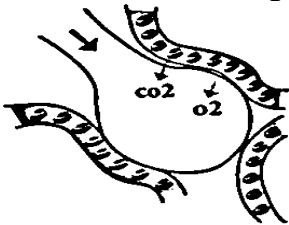
أ- س

ب - ص

ج- ع

3- تم وضع (3 خلايا) بكتيرية في مزرعة للبكتيريا بهدف التكاثر فإذا علمت أن الخلية البكتيرية الواحدة تنقسم مرة واحدة كل (10 دقائق) ، فإن مجموع الخلايا البكتيرية الناتجة بعد نصف ساعة هو:

أ- 8 ب- 12 ج- 24 د- 30



4- الشكل المقابل يوضح منطقة التبادل الغازي بين الجهازين:

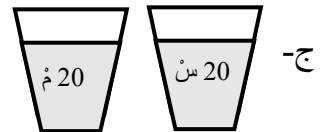
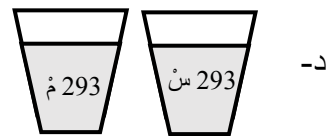
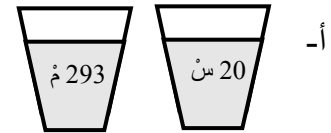
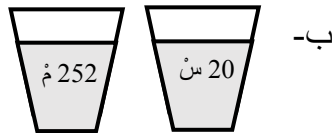
أ- الهضمي والتنفسي

ب- الهضمي والدوري

د- التنفسي والدوري

ج- العصبي والتنفسي

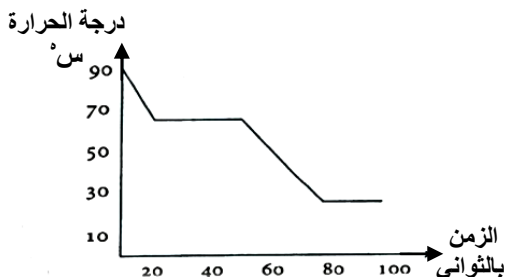
5- كوبان متماثلان مملوءان بنفس الكمية من الماء، البديل الصحيح الذي يمثل تساوي الكوبين بنفس درجة الحرارة هو :- ملاحظة (س:درجة سليزية ، م:درجة مطلقة)



6- الاستنتاج الصحيح لخصائص بخار الماء المتصاعد من كوب شاي كما بالشكل المقابل هو:



د	ج	ب	أ	
عشوائية	عشوائية	انتقالية	اهتزازية	حركة الجزيئات
كبيرة	قليلة	قليلة	كبيرة	المسافة بين الجزيئات



7- المنحنى المقابل يوضح تحول أحد المواد من الحالة الغازية إلى الحالة السائلة ومن ثم الصلبة، يبدأ تحول المادة السائلة إلى المادة الصلبة عند الثانية :

أ- 20

ب- 50

ج- 80

د- 100

تابع الأسئلة في الورقة الثانية،

تابع السؤال الأول:

8- يعاني مزارع من نقص الفواكه في مزرعته. السماد الذي تنصح به بشرائه هو:

N	P	K	
14	9	14	أ
15	15	21	ب
13	20	13	ج
20	17	15	د

16

ثانياً: الأسئلة المقالية:

السؤال الثاني:

(12 درجة)

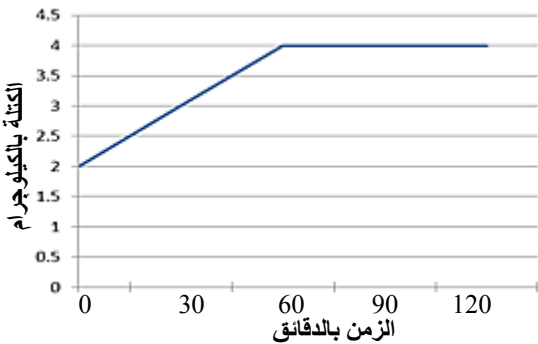
أ) 1- أذكر وظيفة كل من:

- أ- السوط في البكتيريا.....
ب- نسيج اللحم في النبات:

2- فسر ما يلي:-

أ- لا بد أن يكون تركيز المحلول داخل وخارج خلايا الدم الحمراء متساوي.

ب- عند إعداد شريحة مؤقتة لرؤيتها تحت المجهر، يوضع غطاء الشريحة على الشيء المراد فحصه بشكل مائل.



ب) المخطط البياني المقابل يمثل التغير الذي حدث لقطعة بطاطا

حلوه (فندال) وضعت في محلول ملحي

تركيزه 25%

أدرس المخطط جيداً ثم أجب عن الأسئلة التالية:-

1- كتلة قطعة البطاطا الحلوة قبل وضعها

في المحلول تساوي (أكمل)

2- كتلة قطعة البطاطا عند الدقيقة 30

(تزداد - تقل) اختر الإجابة الصحيحة

فسر إجابتك:

3- كتلة قطعة البطاطا في الفترة الزمنية (60 - 120).....(تزداد - تقل - تبقى ثابتة) اختر الإجابة

فسر إجابتك:

ج) أجرى طالب تجربة في المختبر حيث قام بتسخين كرة معدنية بواسطة لهب بنزن، ولاحظ بأن الكرة لا تمر عبر حلقة معدنية عندما تكون ساخنة.

1- الوحدة المستخدمة لقياس الطاقة الحرارية هي (أكمل)

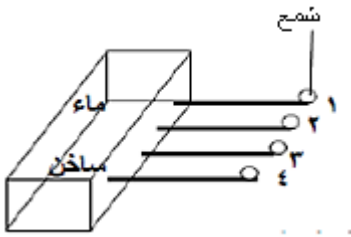
2- ما تأثير التسخين على حجم الكرة؟.....(يزيد ، يقل ، يبقى ثابت)

فسر إجابتك:

12

(12 درجة)

السؤال الثالث:



أ) الشكل المقابل حوض به ماء ساخن تنفذ منه سيقان مختلفة من المواد التالية (البيركس، والزجاج، والنحاس، والخشب) ومثبت في أطرافها كرات متماثلة من الشمع، لوحظ بعد فترة وجيزة من الزمن سقوط الشمع في الساق (2) ومن ثم (1) وبعدها (4) لكن لم تسقط الكرة (3). مستعيناً بالجدول الذي يوضح مقدار التمدد لمتر واحد عند درجة حرارة 100س، أجب عن الأسئلة التالية:

المادة	الطول (سم)
البيركس	100.03
الزجاج	100.09
النحاس	100.17

1- مقياس متوسط طاقة حركة جزيئات المادة يعرف بـ..... (أكمل)
2- ماذا تتوقع أن تكون مادة الساق في كل من :

أ- رقم (2).....(النحاس أو الزجاج) اختر الإجابة
ب- رقم (3).....

3- الطريقة التي انتقلت بها الطاقة الحرارية من الماء إلى القضبان هي.....

ب) فسر ما يلي :

1- يحتاج العامل لسكب الماء أحياناً على مثقاب الألواح الحديدية عند استخدامه .

2- يفضل عدم إشعال النار بدون وجود أكسجين كافي .

ج) 1- تعتبر مادة نترات الأمونيوم (NH_4NO_3) من الأسمدة المستخدمة للزراعة .
أ- حدد أسماء العناصر المكونة لنترات الأمونيوم .

ب- عدد ذرات النيتروجين في نترات الأمونيوم يساوي (أكمل)

كائن حي	التركيز (ppb)
عوالق	8
سمك	55
دولفين	780

2- يمثل الجدول الآتي مادة (د.د.ت) في أجسام كائنات حية في سلسلة غذائية. من خلال دراستك للجدول ، فسر تأثير مادة (د.د.ت) في تلك السلسلة الغذائية على إنسان يبعد آلاف الكيلومترات عن تلك المنطقة؟




المديرية العامة للتربية والتعليم لمحافظة البريمي

نموذج إجابة امتحان نهاية الفصل الدراسي الأول - الدور الأول - للعام الدراسي 2015/2016
م

الصف : الثامن	المادة : العلوم	الزمن : ساعة ونصف	الدرجة : 40 درجة
---------------	-----------------	-------------------	------------------

إجابة السؤال الأول (16 درجة) لكل مفردة درجتين

المفردة	رمز الإجابة الصحيحة	الإجابة الصحيحة	الدرجة	المخرج التعليمي	الصفحة
1	ج	3.2	2	م (1،8،6) أ	23
2	أ	س	2	1،8،1 ي	53
3	ج	24	2	1،8،1 ز	56
4	د	التنفسي والدوري	2	1،8،2 د	65
5	أ		2	م (1،8،7) د	92
6	د	عشوائية كبيرة	2	1،8،4 هـ	87
7	ب	50	2	1،8،4 هـ	110
8	ب	15 - 15 - 21	2	م (1،8،5) أ	142

نموذج إجابة امتحان نهاية الفصل الدراسي الأول – الدور الأول – للعام الدراسي 2015/2016

م

الصف : الثامن	المادة : العلوم	الزمن : ساعة ونصف	الدرجة : 40 درجة
---------------	-----------------	-------------------	------------------

إجابة السؤال الثاني (12 درجة)

الصفحة	المخرج التعليمي	الدرجة	الإجابة الصحيحة	المفردة	الجزئية
47	ج 1،8،6	1	يساعدها على الحركة	أ	1
58	ك 1،8،1	1	نقل الغذاء في النبات	ب	
36	ح 1،8،1	1	حتى لا تنكمش أو لا تنفجر أو لا تموت أو لا تذبل أو حتى تقوم بوظائفها بشكل طبيعي (يكتفى بذكر اجابة واحدة)	أ	2
30	م 1،8،6 أ	1	حتى يتم التخلص من جميع الفقاعات الهوائية المتكونة بين الغطاء وقطرة الماء أو حتى لا تتكون فقاعات هواء	ب	
36	ح 1،8،1	1	2 جم	1	ب
		1	تزداد	2	
		1	بسبب تحرك جزيئات الماء من المحلول الملحي (الأقل تركيز) إلى المحلول في خلايا البطاطا الحلوة (الأكبر تركيز) أو بسبب الخاصية الأسموزية أو انتقال الماء إلى البطاطا	3	
		1	تبقى ثابتة بسبب تعادل تركيز المحلول مع تركيز البطاطا	1	
89	أ 1،8،4	1	الجول	1	ج
106	د 1،8،4	1	يزيد لانه عند تسخين الكرة يؤدي الى زيادة طاقة حركة جزيئاتها وبالتالي يحدث لها تمدد. أو التسخين يساعد على تمدد الكرة	2	

نموذج إجابة امتحان نهاية الفصل الدراسي الأول – الدور الأول – للعام الدراسي 2015/2016

م

الصف : الثامن	المادة : العلوم	الزمن : ساعة ونصف	الدرجة : 40 درجة
---------------	-----------------	-------------------	------------------

إجابة السؤال الثالث (12 درجة)

الصفحة	المخرج التعليمي	الدرجة	الإجابة الصحيحة	المفردة	الجزئية
89	ط 1،8،4	1	درجة الحرارة	1	أ
105	د 1،8،4	1	النحاس	2	
		1	الخشب	3	
98	ج 1،8،4	1	التوصيل الحراري	4	
114	د 1،8،4	2	وذلك <u>لتبريد المثقاب</u> نتيجة ارتفاع درجة حرارته الناتج من احتكاكه مع الألواح الحديدية	1	ب
120	ج 2،8،7	2	حتى لا ينبعث <u>غاز أول أكسيد الكربون</u> الذي يؤثر على عمل الدماغ ويتسبب في موت كثير من الناس	2	
132	أ 1،8،3	1½	نيتروجين – أكسجين – هيدروجين	أ	ج
		½	2	ب	
149	م(1،8،7)أ	2	لأن الانسان يصطاد ويأكل الكائنات البحرية أو تصل للإنسان عن طريق تصديرها من أماكن بعيدة	2	

أنتهى نموذج الإجابة