



سُلْطَنَةُ عُومَانِ
وَزَارَةُ التَّرْبِيَةِ وَالتَّعْلِيمِ

امتحان دبلوم التعليم العام

للعام الدراسي ١٤٣٥/١٤٣٦ هـ - ٢٠١٤ / ٢٠١٥ م

الدور الأول - الفصل الدراسي الثاني

- زمن الإجابة: ثلاث ساعات.
- الإجابة في الورقة نفسها.

- تنبيه: المادة: الأحياء.
- الأسئلة في (١٣) صفحة.

تعليمات وضوابط التقدم للامتحان:

- الحضور إلى اللجنة قبل عشر دقائق من بدء الامتحان للأهمية.
- إبراز البطاقة الشخصية لمراقب اللجنة.
- يمنع كتابة رقم الجلوس أو الاسم أو أي بيانات أخرى تدل على شخصية الممتحن في دفتر الامتحان، وإلا ألغى امتحانه.
- يحظر على الممتحنين أن يصطحبوا معهم بمركز الامتحان كتباً دراسية أو كراسات أو مذكرات أو هواتف محمولة أو أجهزة النداء الآلي أو أي شيء له علاقة بالامتحان كما لا يجوز إدخال آلات حادة أو أسلحة من أي نوع كانت أو حقائب يدوية أو آلات حاسبة ذات صفة تخزينية.
- يجب أن يتقيد المتقدمون بالزي الرسمي (الدشداشة البيضاء والمصر أو الكمة للطلاب والدارسين والزي المدرسي للطالبات واللباس العماني للدارسات) ويمنع النقاب داخل المركز ولجان الامتحان.
- لا يسمح للمتقدم المتأخر عن موعد بداية الامتحان بالدخول إلا إذا كان التأخير بعذر قاهر يقبله رئيس المركز وفي حدود عشر دقائق فقط.
- يتم الالتزام بالإجراءات الواردة في دليل الطالب لأداء امتحان دبلوم التعليم العام.
- يقوم المتقدم بالإجابة عن أسئلة الامتحان المقالية بقلم الحبر (الأزرق أو الأسود).
- يقوم المتقدم بالإجابة عن أسئلة الاختيار من متعدد بتظليل الشكل (○) وفق النموذج الآتي:
س - عاصمة سلطنة عمان هي:
○ القاهرة ○ الدوحة
● مسقط ○ أبوظبي
- ملاحظة: يتم تظليل الشكل (●) باستخدام القلم الرصاص وعند الخطأ، امسح بعناية لإجراء التغيير.
- صحيح ● غير صحيح ○
صحيح ○ خطأ ×
صحيح ○ خطأ ×
صحيح ○ خطأ ×
صحيح ○ خطأ ×

مُسَوَّدَةٌ، لا يتم تصحيحها

لا تكتب في هذا الجزء

لا تكتب في هذا الجزء

أجب عن جميع الأسئلة الآتية

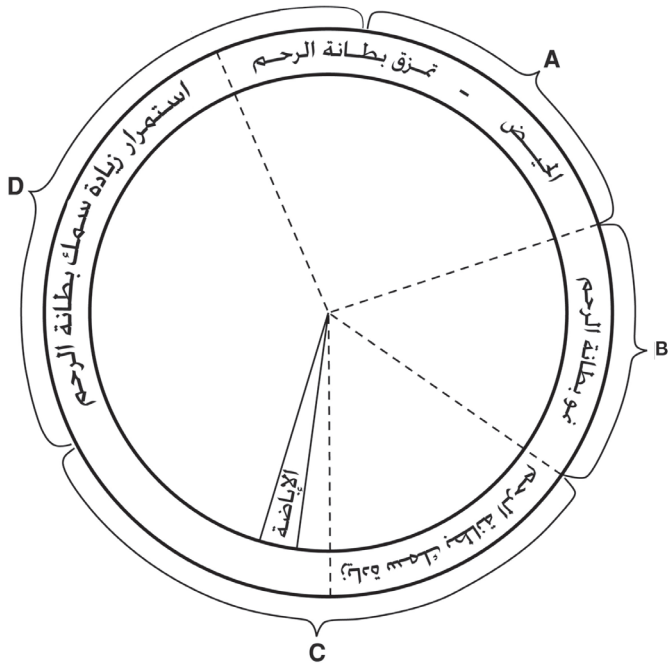
السؤال الأول:

ظلّل الشكل (○) المقترن بالإجابة الصحيحة لكل مفردة من المفردات الآتية:

(١) مرض التهاب الحوض الناتج من مرض السيلان يصيب:

- الرجال فقط. ○ الرجال والنساء بنسب ثابتة.
○ النساء فقط. ○ الرجال والنساء بنسب مختلفة.

(٢) يوضح الشكل المقابل التغيرات أثناء دورة الرحم لامرأة ما. ما الفترة التي يكون فيها الاحتمال أكبر لحدوث الإخصاب؟

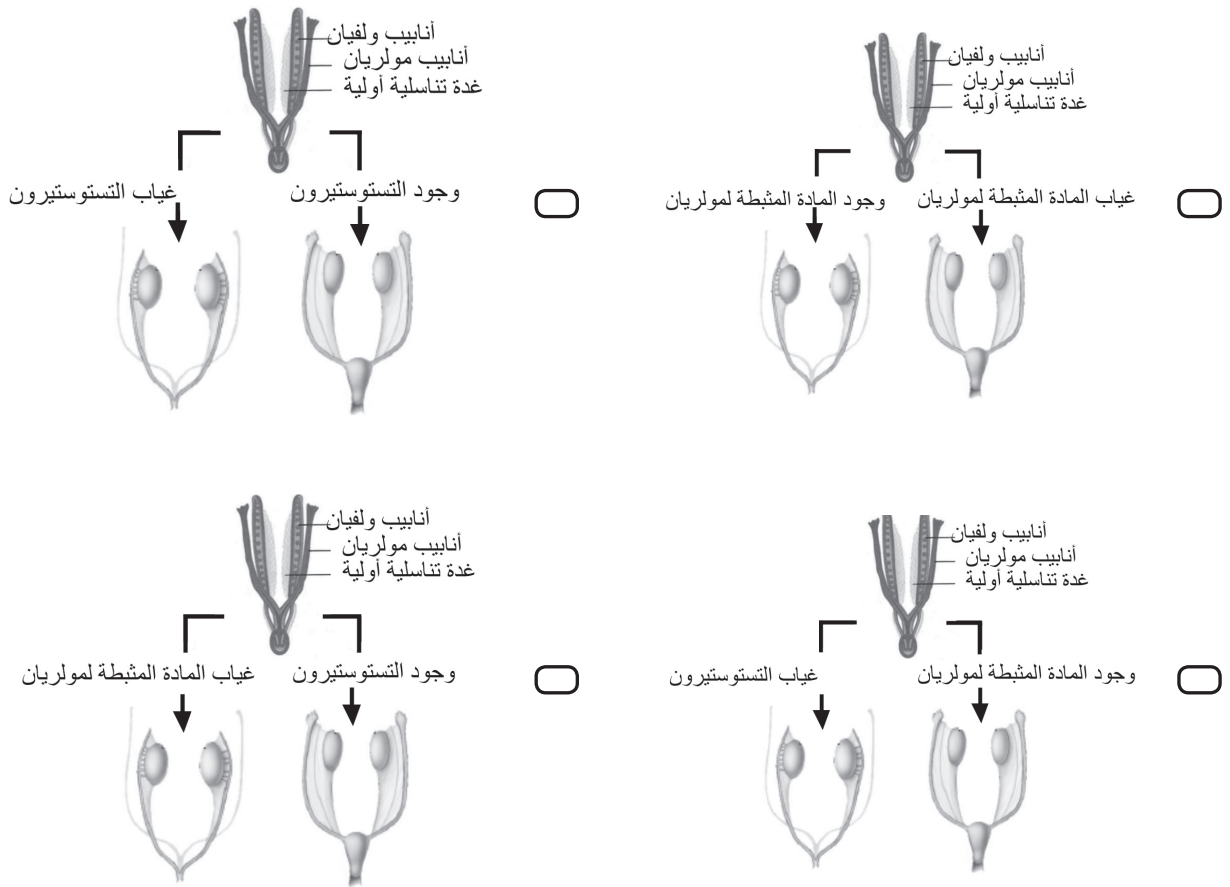


- A ○
B ○
C ○
D ○

لا تكتب في هذا الجزء

تابع السؤال الأول:

(٣) أي من الأشكال الآتية تمثل التأثير الصحيح لهرمون التستوستيرون والمادة المثبطة لمولريان عند التمايز الجنسي للجنين؟

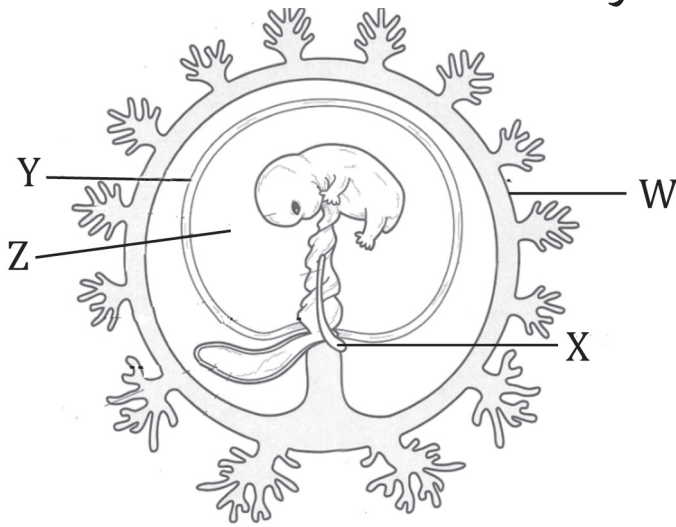


(٤) ما الفترة من الحمل التي يمكن للطبيب عندها سماع دقات قلب الجنين؟

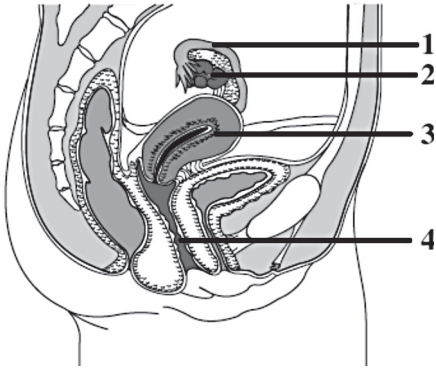
- في فترتي الأشهر الثلاثة الأولى والثانية.
- في فترتي الأشهر الثلاثة الثانية والأخيرة.
- من منتصف فترة الأشهر الثلاثة الأولى.
- مع نهاية فترة الأشهر الثلاثة الأخيرة فقط.

تابع السؤال الأول:

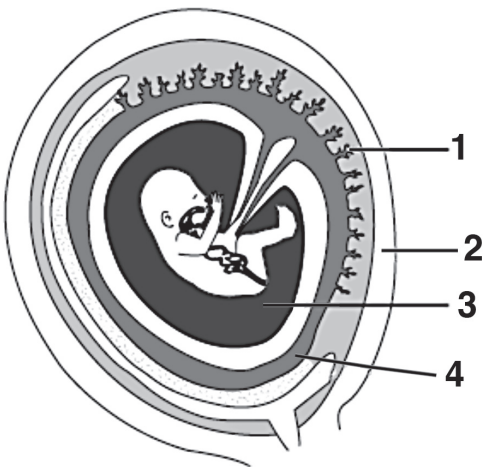
(٥) يوضح الشكل المقابل التراكيب المتشكلة في جنين عمره ثلاثة أسابيع تقريباً. ما التركيب الذي يساهم في عملية نقل الغذاء والفضلات؟

W X Y Z

(٦) يوضح الشكل المقابل أجزاء الجهاز التناسلي لأنثى الإنسان. ما رقم الجزء الذي يضع فيه الطبيب اللولب كأحد وسائل تنظيم الحمل؟

1 2 3 4

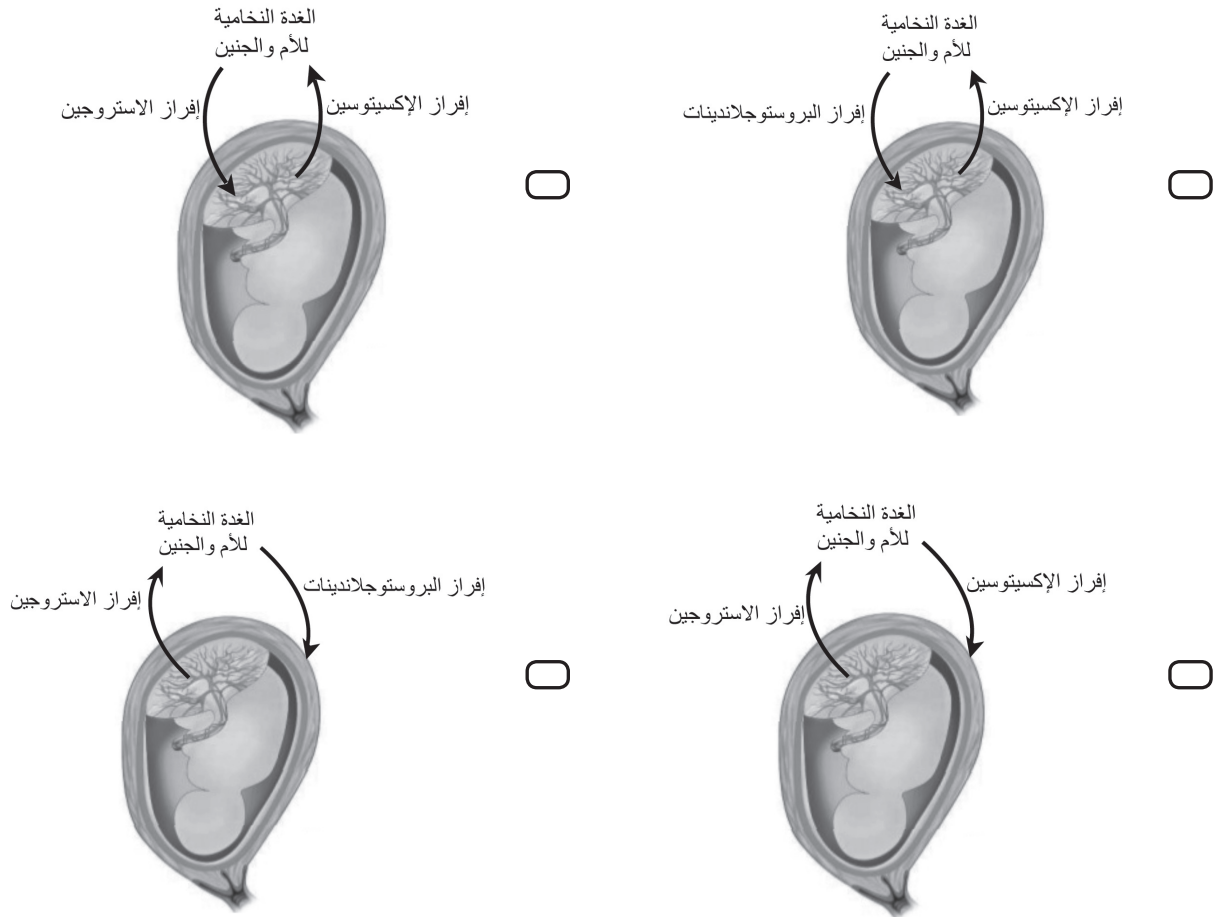
(٧) يوضح الشكل المقابل إحدى المراحل المتقدمة في نمو الجنين. ما الجزء الذي يحدث به انقباضات عضلية تؤدي إلى خروج المشيمة بعد الولادة؟

1 2 3 4

لا تكتب في هذا الجزء

تابع السؤال الأول:

(٨) أي الأشكال الآتية توضح الاتجاه الصحيح للتنظيم الهرموني أثناء الولادة؟



(٩) ما احتمال ظهور الطراز الجيني (AabbCc) من أبوين طرازهم الجيني

؟ AaBbCc x aabbCc

$$\frac{1}{4} \quad \square$$

$$\frac{1}{2} \quad \square$$

$$\frac{1}{16} \quad \square$$

$$\frac{1}{8} \quad \square$$

لا تكتب في هذا الجزء

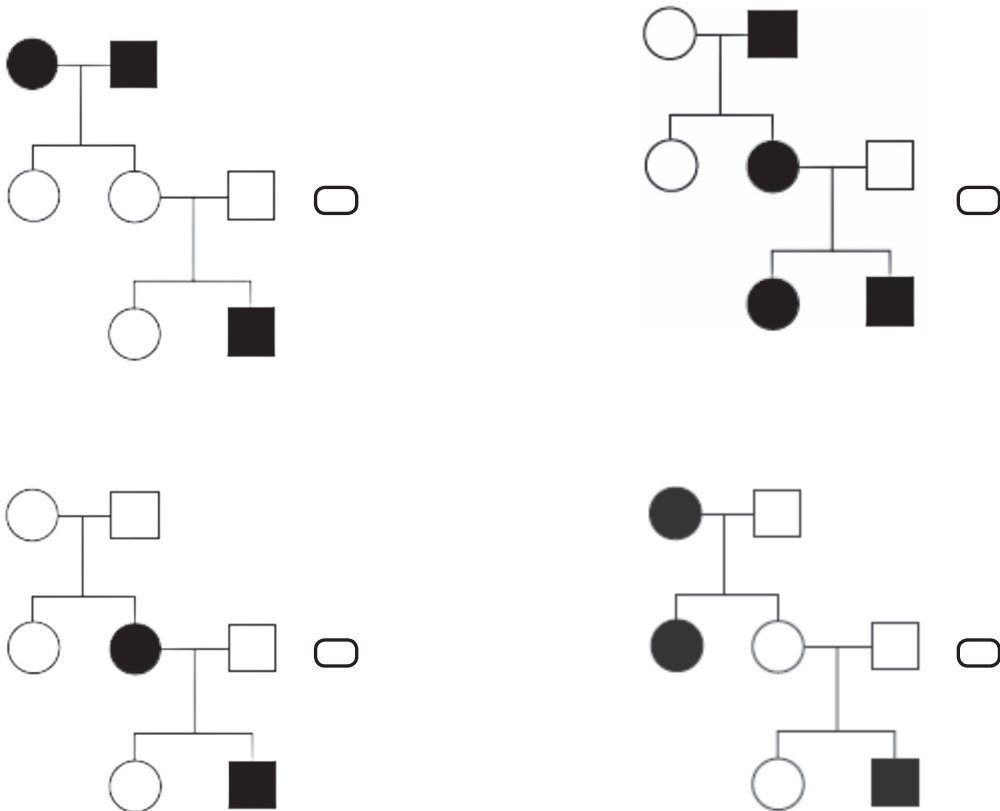
تابع السؤال الأول:

١٠ ما الذي ساهم في إجراء الدراسات والبحوث حول الجينات القاتلة في صفة لون الفراء في الفئران؟

- ظهور النسبة 2:1 عند تزاوج فأرين كلاهما أصفر اللون.
- ظهور النسبة 3:1 عند تزاوج فأر أسود اللون مع فأر أصفر اللون.
- موت 75% من الأفراد عند تزاوج فأرين كلاهما أصفر اللون.
- موت 25% من الأفراد عند تزاوج فأر أسود اللون مع فأر أصفر اللون.

١١ أي من سجلات النسب الآتية لمرض ينتقل وراثيا بين الأجيال كصفة جسدية سائدة؟

مفتاح	
ذكر مصاب	■
ذكر سليم	□
أنثى سليمة	○
أنثى مصابة	●



١٢ ما الذي ساعد في فهم تضاعف DNA في نموذج واتسون وكريك؟

- وجود شفرة خاصة لكل حامض أميني.
- وجود سلسلتين من النيوكليوتيدات ملتفتين بشكل لولبي.
- وجود سلسلتين من الأحماض الأمينية ملتفتين بشكل لولبي.
- تكوين جزيئين من DNA في المرحلة الأخيرة من عملية التضاعف.

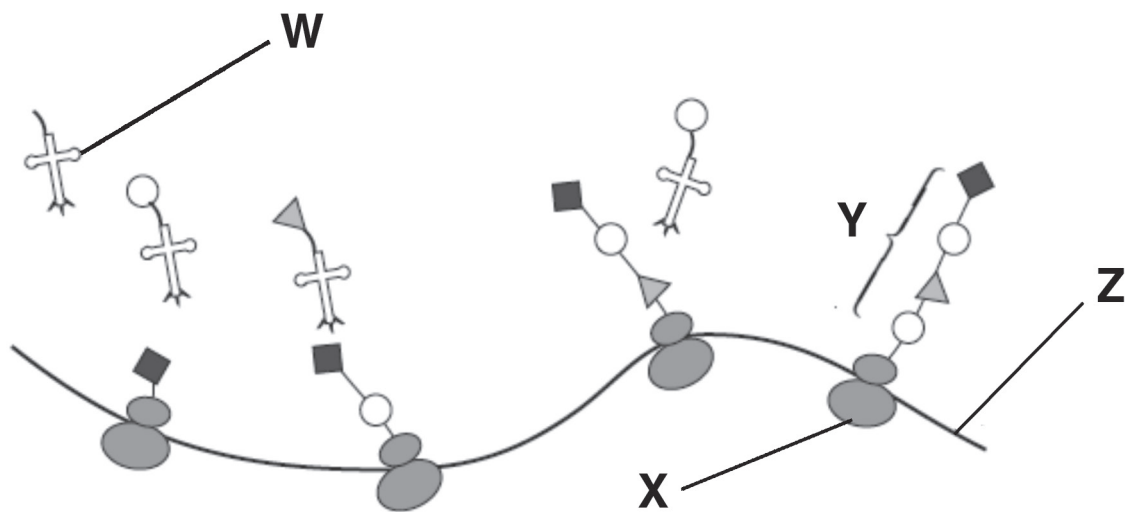
لا تكتب في هذا الجزء

تابع السؤال الأول:

١٣) متلازمة تصيب الإنسان، ترتبط بعمليات الأيض التي تحدث في الميتوكوندريا سببها طفرة في DNA الميتوكوندريا تؤدي إلى إحلال نيوكليوتيدة السيتوسين محل نيوكليوتيدة الثايمين. إذا علمت أن الشفرة الثلاثية الطبيعية في DNA الميتوكوندريا هي TCG، فأَي من الآتي يعبر عن حدوث الطفرة في DNA الميتوكوندريا وما ينتج عنها في mRNA و tRNA ؟

tRNA	mRNA	DNA الميتوكوندريا الذي حدثت به طفرة	
UUC	AAC	TTG	<input type="checkbox"/>
ACG	UGC	TCG	<input type="checkbox"/>
CCG	GGC	CCG	<input type="checkbox"/>
GGC	GGC	CCG	<input type="checkbox"/>

١٤) يوضح الشكل المقابل عملية بناء عديد الببتيد. أي من الأجزاء الآتية لا يتكون من نيوكليوتيدات؟

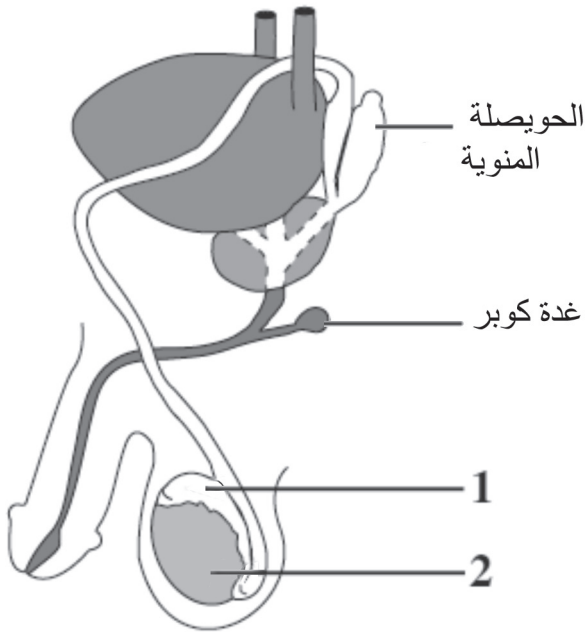


- W
 X
 Y
 Z

لا تكتب في هذا الجزء

السؤال الثاني:

١٥) يوضح الشكل المقابل تركيب الجهاز التناسلي الذكري للإنسان.



أ. ما وظيفة كل من:

(١) غدة كوبر؟

(٢) الحويصلة المنوية؟

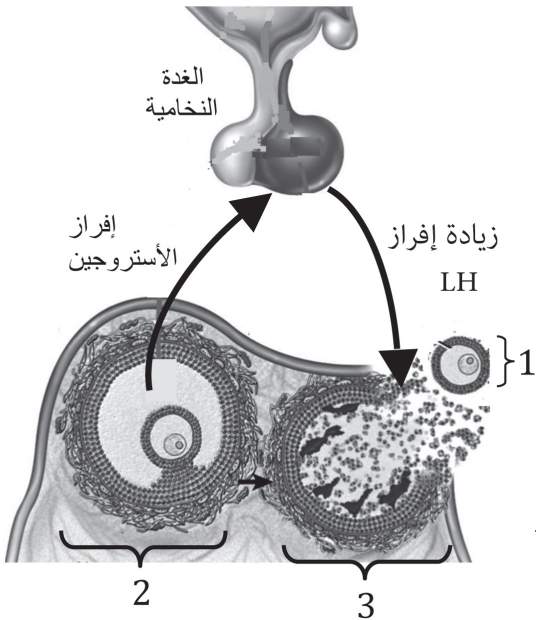
ب. كيف يساهم كل من الجزأين المشار إليهما بالرقمين (1) و (2) في تكوين المشيج الذكري؟

١٦) يوضح الشكل المقابل إحدى مراحل دورة المبيض.

أ. سمّ الجزأين المشار إليهما بالرقمين (1) و (2).

1: _____

2: _____



ب. ما سبب زيادة إفراز هرمون LH؟

ج. ما مصير الجزء المشار إليه بالرقم (3) بعد الإباضة؟

لا تكتب في هذا الجزء

تابع السؤال الثاني:

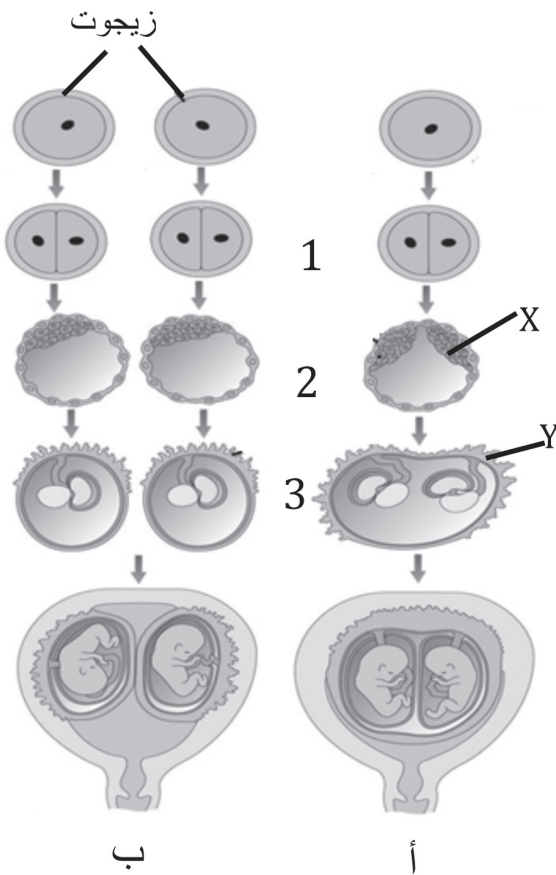
١٧) يحدث الإخصاب من خلال اندماج نواة الحيوان المنوي مع نواة البويضة لتكوين اللاقحة (الزيجوت).

أ. سمّ المنطقة التي تفصل بين غلاف البويضة وطبقة الأكليل الشعاعي.

ب. اشرح كيفية تكوّن غشاء الإخصاب.

١٨) يوضح الشكل الآتي مراحل تكوين نوعين من التوائم.

أ. سمّ الجزء المشار إليه بالرمز (X) في المرحلة رقم (2).



ب. ما رقم المرحلة في الشكل (أ) التي حدث فيها انفصال الخلايا لتكوين التوائم؟

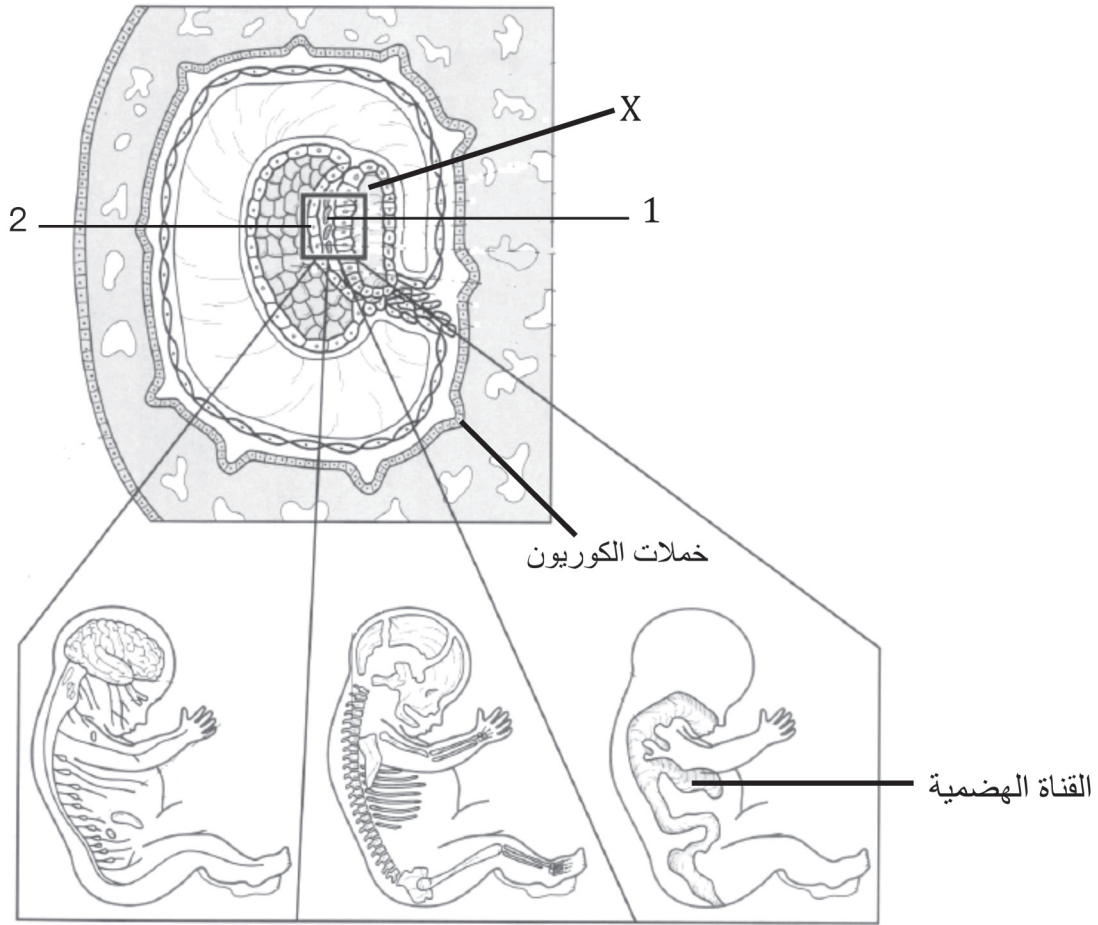
ج. ماذا تسمى طبقة الخلايا المكونة للجزء المشار إليه بالرمز (Y)؟

د. استخرج من الشكل اثنين من الاختلافات التي يختلف فيها التوائم في الشكل (ب) عن التوائم في الشكل (أ)؟

لا تكتب في هذا الجزء

السؤال الثالث:

١٩) يوضح الشكل الآتي مرحلة الجاستريولة والأعضاء التي تتشكل منها.



أ. سمّ الطبقتين المشار إليهما بالرقمين (1) و (2).

1: _____

2: _____

ب. ما أهمية الجزء المشار إليه بالرمز (X) أثناء الحمل؟

ج. ما الطبقة التي يتشكل منها البنكرياس؟

لا تكتب في هذا الجزء

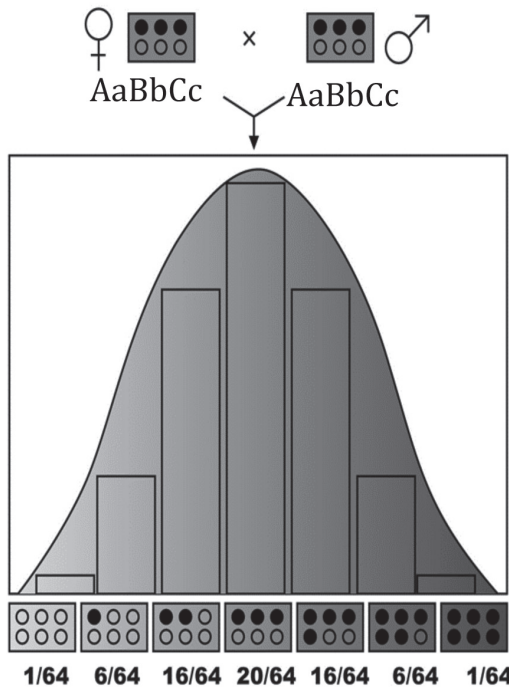
تابع السؤال الثالث:

(٢٠) ما العامل البيئي المؤثر على نمو الجنين في الحالات الآتية:
أ. المؤثرات النفسية؟

ب. تناول المضادات الحيوية؟

(٢١) في نوع من الدجاج ينتج الجين (S) ريشاً مستقيماً، والجين (F) ينتج ريشاً مجعداً، والجينان المختلفان (SF) ينتجان ريشاً وسطاً مجعد قليلاً، والجين (B) ينتج ريشاً أسود، و (W) ريشاً أبيض منقط بأسود، و (BW) ينتجان ريشاً أزرق.
وضّح على أسس وراثية الطرز الجينية للأباء والأبناء عند تزاوج ديك أزرق الريش مجعد قليلاً من دجاجة ريشها أبيض منقط بأسود ومجعد.

(٢٢) يوضح الشكل المقابل احتمالات توزيع الطرز المظهرية لأفراد الجيل الثاني لتوارث صفة لون البشرة في الإنسان.
أ. ما نوع التوارث في هذه الصفة؟



ب. ما احتمال الأفراد الذين يحملون الطرز الجينية الآتية:

_____ Aabbcc

_____ AaBbCc

_____ AaBBcc

_____ AaBbCC

لا تكتب في هذا الجزء

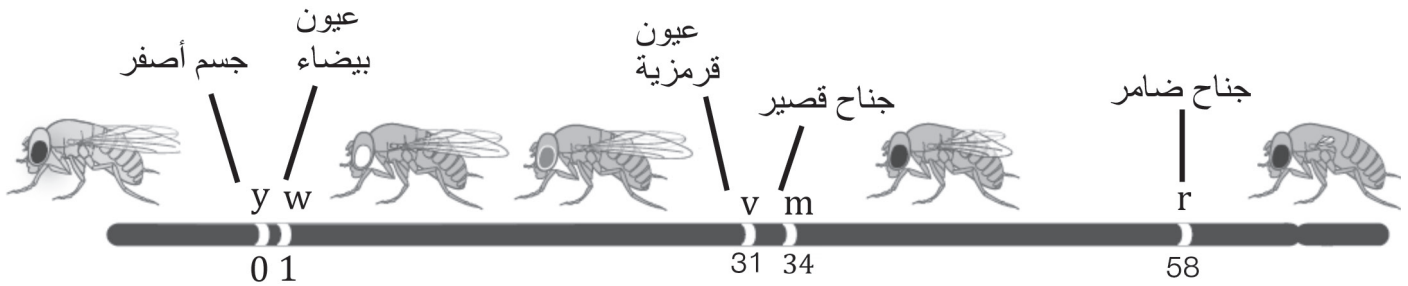
تابع السؤال الثالث:

ج. وضح العلاقة بين عدد الجينات ودرجة اللون في البشرة؟

(٢٣) عرّف ناقل الإستنسال.

السؤال الرابع:

(٢٤) يوضح الشكل الآتي الخريطة الكروموسومية لبعض الجينات المتنحية في ذبابة الفاكهة.



الأرقام توضح المسافة بين الجينات بوحدة السننيمورجان (CM)

أ. ما الأسس التي اعتمد عليها أحد طلبة مورجان في بناء الخريطة الجينية؟

ب. ما نسبة تكرار حدوث التراكيب الجينية الجديدة بين الجينين r, v ؟

ج. ما نسبة الارتباط بين الجينين v, m ؟

لا تكتب في هذا الجزء

تابع السؤال الرابع:

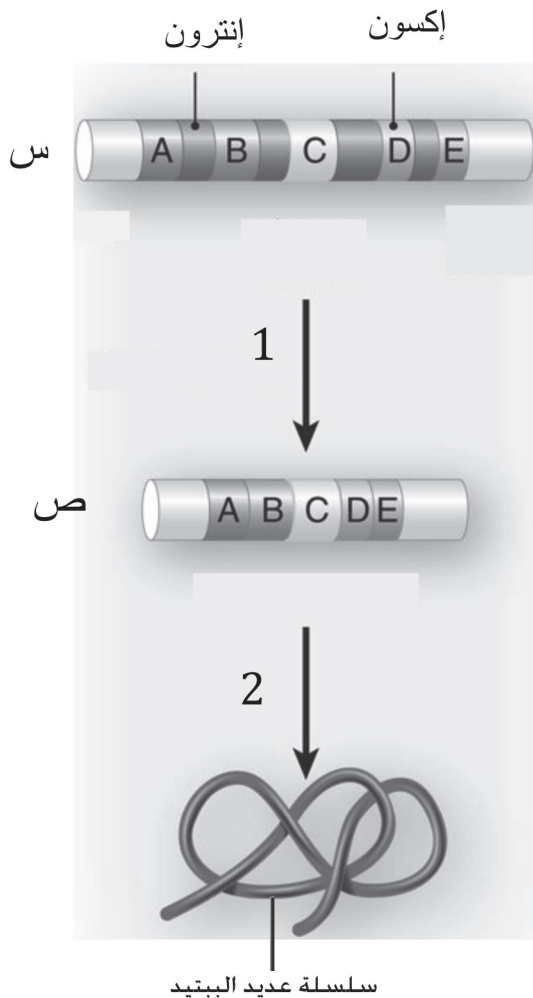
د. قام علي بتصميم ثلاث خرائط جينية توضح مواقع ثلاث جينات معتمداً على المسافة بين الجينين (r , y) تساوي 7.5 وحدة خريطة والمسافة بين الجينين (m , r) تساوي 6.2 وحدة خريطة.

في الخريطة الأولى كان موقع الجين (r) في الوسط
في الخريطة الثانية كان موقع الجين (m) في الوسط
في الخريطة الثالثة كان موقع الجين (y) في الوسط

ما الخريطة التي استبعدها علي التي لا تعبر عن الترتيب الصحيح لمواقع الجينات؟

٢٥) يوضح الشكل المقابل عمليتين من العمليات التي تحدث أثناء بناء سلسلة عديد الببتيد.

أ. سمّ العمليتين المشار إليهما بالرقمين (1) و (2).



1: _____

2: _____

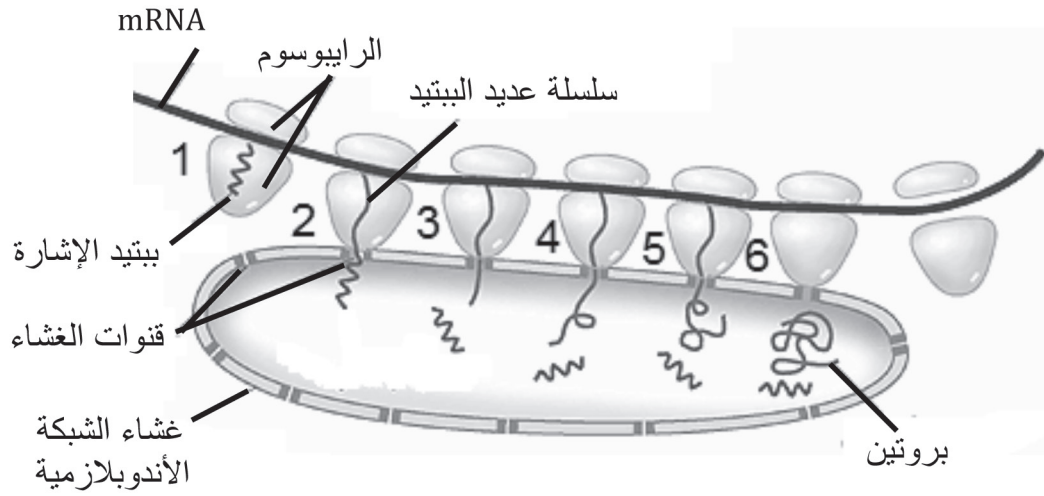
ب. يختلف الجزء المشار إليه بالرمز (ص) عن الجزء المشار إليه بالرمز (س) في الطول. فسر ذلك

ج. أين تحدث العملية المشار إليه بالرقم (1) ؟

لا تكتب في هذا الجزء

تابع السؤال الرابع:

(٢٦) يوضح الشكل الآتي عملية نقل البروتين وتعديله.



أ. ما أهمية ببتيدي الإشارة الموضح في الشكل؟

ب. ما رقم الخطوة التي حدث عندها انفصال ببتيدي الإشارة؟

ج. ماذا يحدث للرايبوسوم في الخطوة رقم (2)؟

(٢٧) اذكر نوع تطبيقات التقنية الحيوية المستخدمة في المجالات الآتية:

أ. استخدام الكائنات الدقيقة في تنقية مياه الصرف الصحي.

ب. إنتاج مواد طبية وعطرية من بعض النباتات.

انتهت الأسئلة مع تمنياتنا لكم بالتوفيق والنجاح

لا تكتب في هذا الجزء

مُسَوِّدَةٌ

لا تكتب في هذا الجزء

لا تكتب في هذا الجزء

نموذج إجابة امتحان دبلوم التعليم العام
للعام الدراسي ١٤٣٥/١٤٣٦ هـ - ٢٠١٤ / ٢٠١٥ م
الدور الأول - الفصل الدراسي الثاني

المادة: الأحياء. الدرجة الكلية: (٧٠) درجة.
تدبيره: نموذج الإجابة في (٧) صفحات.

أولاً: إجابة السؤال الموضوعي:-

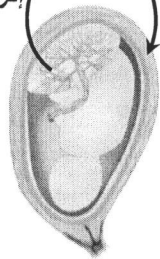
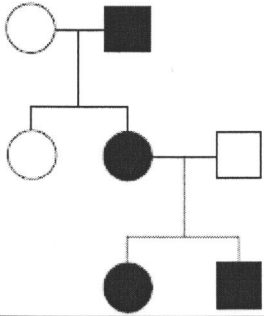
المخرج التعليمي	الصفحة	الدرجة	الإجابة	المفردة
٥-١٢-هـ	٣٣	2	النساء فقط	١
٣م-١٢-٢-ك	٢٧-٢٦	2	C	٢
٥-١٢-د	٢٠-١٩	2		٣
٧-١٢-ج	٥٢	2	في فترتي الأشهر الثالث الثانية والأخيرة	٤
٧-١٢-د	٥٢	2	X	٥
٧-١٢-ج	٦٣	2	3	٦
٧-١٢-هـ	٥٦	2	2	٧



(٢)

نموذج إجابة امتحان دبلوم التعليم العام
للعام الدراسي ١٤٣٥/١٤٣٦ هـ - ٢٠١٤ / ٢٠١٥ م
الفصل الدراسي الثاني - الدور الأول
المادة: الأحياء

تابع إجابة السؤال الموضوعي:-

المخرج التعليمي	الصفحة	الدرجة	الإجابة	المفردة			
م٣-١٢-٢-ل	٥٤	2	<p>الغدة النخامية للام والجنين</p> <p>إفراز الإستروجين</p> <p>إفراز الإكستوسين</p> 	٨			
م١-١٢-١-ن	٨١	2	1/8	٩			
ح١٢-٨-ح	١٠٤	2	ظهور النسبة 2:1 عند تزاوج فأرين كلاهما أصفر اللون	١٠			
م٣-١٢-٢-ع	٨٨	2		١١			
أ١٢-٩-أ	١١٤	2	وجود سلسلتين من النيوكليوتيدات ملتفتين بشكل لولبي	١٢			
ه١٢-٩-هـ		2	<table border="1" style="display: inline-table; border-collapse: collapse;"> <tr> <td>CCG</td> <td>GGC</td> <td>CCG</td> </tr> </table>	CCG	GGC	CCG	١٣
CCG	GGC	CCG					
أ١٢-٩-أ	-١١٥ ١١٦	2	Y	١٤			
٢٨ درجة			المجموع				



(٣)

نموذج إجابة امتحان دبلوم التعليم العام
للعام الدراسي ١٤٣٥/١٤٣٦ هـ - ٢٠١٤ / ٢٠١٥ م
الفصل الدراسي الثاني - الدور الأول
المادة: الأحياء

ثانياً: إجابة الأسئلة المقالية:-

الدرجة الكلية: (١٤) درجة		اجابة السؤال الثاني			
المخرج التعليمي	الصفحة	الدرجة	الإجابة الصحيحة	المفردة	الجزئية
أ-٥-١٢	١٧	1	غدة كوبر: تفرز سائلا شفافا أو تفرز سائل لتنظيف مجرى البول أو الإحليل قبل القذف.	أ-	١٥
		1	الحويصلة المنوية: تفرز سكر الفركتوز كمصدر للطاقة أو تفرز مادة مخاطية لسهيل حركة الحيوانات المنوية أو تتجمع بها الحيوانات المنوية قبل القذف		
	1	(1) تكتسب فيه الحيوانات المنوية القدرة على الحركة أو التخزين (2) تعمل على إنتاج الحيوانات المنوية بالأنابيب المنوية أو نضج أو تمايز أو تغذية الحيوانات المنوية	ب-		
ب-٦-١٢	٢٨-٢٦	1	١- بويضة ثانوية	أ-	١٦
		1	٢- حويصلة جراف		
		1	بسبب زيادة افراز هرمون الاستروجين قبل الاباضة	ب-	
		1	يتحول الى الجسم الأصفر	ج-	
أ-٧-١٢	٤٤-٤٣	1	المنطقة الشفافة	أ-	١٧
		1	إفراز انزيمات من الغشاء البلازمي للبويضة (1/2) فتحفز الحبيبات القشرية التي تقع تحت الغشاء البلازمي لتلتحم بالطبقة الشفافة. (1/2)	ب-	



(٤)

نموذج إجابة امتحان دبلوم التعليم العام
للعام الدراسي ١٤٣٥/١٤٣٦ هـ - ٢٠١٤ / ٢٠١٥ م
الفصل الدراسي الثاني - الدور الأول
المادة: الأحياء

ثانياً: إجابة الأسئلة المقالية:-

الدرجة الكلية: (١٤) درجة		تابع إجابة السؤال الثاني			
المخرج التعليمي	الصفحة	الدرجة	الإجابة الصحيحة	المفردة	الجزئية
١٢-٧-ز	٤٧	1	كتلة الخلايا الداخلية	أ-	١٨-
		1	المرحلة 2	ب-	
	٦٠-٥٩	1	<u>التروفوبلاست</u> أو <u>طبقة الخلايا الخارجية</u>	ج-	
		1/2	له مشيمة منفصلة - له غشاء كوريوني منفصل- توأم غير متشابه - نتج من بويضتين مخصبتين - نتج من ٢ زيجوت	د-	
	1/2	(يكتفى بإثنين فقط)			
١٤ درجة			المجموع		

يتبع/٥



(٥)
نموذج إجابة امتحان دبلوم التعليم العام
للعام الدراسي ١٤٣٥/١٤٣٦ هـ - ٢٠١٤ / ٢٠١٥ م
الفصل الدراسي الثاني - الدور الأول
المادة: الأحياء

تابع ثانياً: إجابة الأسئلة المقالية:-

الدرجة الكلية: (١٤) درجة		إجابة السؤال الثالث			
المخرج التعليمي	الصفحة	الدرجة	الإجابة الصحيحة	المفردة	الجزئية
ج-٧-١٢	٥٠-٤٧	1	1: الوسطى أو ميزوديرم	أ-	١٩
		1	2: الخارجية أو اکتوديرم		
		1	يمتلئ بالسائل الامنيوني لحماية الجنين من المؤثرات الخارجية أو يحافظ على درجة حرارة الجنين أو يساعد على حركة الجنين.	ب-	
د-٧-١٢		1	الداخلية أو أندوديرم	ج-	
ط-٧-١٢	٦٤-٦٣	1	عامل فيزيائي	أ-	٢٠
		1	عامل كيميائي	ب-	



(٦)

تابع نموذج إجابة امتحان دبلوم التعليم العام
للعام الدراسي ١٤٣٥/١٤٣٦ هـ - ٢٠١٤ / ٢٠١٥ م
الفصل الدراسي الثاني - الدور الأول
المادة: الأحياء

تابع ثانياً: إجابة الأسئلة المقالية:-

الدرجة الكلية: (١٤) درجة		تابع- إجابة السؤال الثالث		الجزئية																				
المرجع التعليمي	الصفحة	الدرجة	الإجابة الصحيحة	المفردة																				
١٢-٨-ح	٩١	1	الآباء: ديك أزرق الريش مجعد قليلاً X دجاجة ريشها أبيض منقط بأسود مجعد BWSF WWFF (لكل طراز جيني صحيح للآباء نصف درجة) الطرز الجينية للآباء:	٢١																				
		2	<table border="1"> <tr> <td>أمشاج الآباء</td> <td>BF</td> <td>BS</td> <td>WF</td> <td>WS</td> </tr> <tr> <td>WF</td> <td>BWFF نصف درجة</td> <td>BWFS نصف درجة</td> <td>WWFF نصف درجة</td> <td>WWFS نصف درجة</td> </tr> </table>		أمشاج الآباء	BF	BS	WF	WS	WF	BWFF نصف درجة	BWFS نصف درجة	WWFF نصف درجة	WWFS نصف درجة										
أمشاج الآباء	BF	BS	WF	WS																				
WF	BWFF نصف درجة	BWFS نصف درجة	WWFF نصف درجة	WWFS نصف درجة																				
١٢-٨-ح	١٠٣	1	توارث الصفات متعددة الجينات او وراثه كمية	أ-																				
		2	<table border="1"> <tr> <td>2/64</td> <td>أو</td> <td>6/64</td> <td>: Aabbcc</td> <td>ب</td> </tr> <tr> <td>4/64</td> <td>أو</td> <td>20/64</td> <td>: AaBbCc</td> <td>-</td> </tr> <tr> <td>1/64</td> <td>أو</td> <td>15/64</td> <td>: AABBcc</td> <td></td> </tr> <tr> <td>2/64</td> <td>أو</td> <td>6/64</td> <td>: AABbCC</td> <td></td> </tr> </table> (لكل احتمال صحيح نصف درجة)	2/64	أو	6/64	: Aabbcc	ب	4/64	أو	20/64	: AaBbCc	-	1/64	أو	15/64	: AABBcc		2/64	أو	6/64	: AABbCC		٢٢
		2/64	أو	6/64	: Aabbcc	ب																		
4/64	أو	20/64	: AaBbCc	-																				
1/64	أو	15/64	: AABBcc																					
2/64	أو	6/64	: AABbCC																					
1	كلما (زادت عدد الجينات أو الأليلات ذات الأحرف الكبيرة زادت قتامة اللون أو زادت نسبة الميلانين). أو (إذا قلت عدد الجينات أو الأليلات ذات الأحرف الكبيرة قلت قتامة اللون أو قلت نسبة الميلانين).	ج -																						
١٢-٩-و	١٢٥	1	جزء من DNA له القدرة على التضاعف في خلية العائل. ويمكن ادخال جين أو جينات في مواقع محددة منه.	٢٣																				
١٤ درجة	المجموع																							

(٧)

نموذج إجابة امتحان دبلوم التعليم العام
للعام الدراسي ١٤٣٥/١٤٣٦ هـ - ٢٠١٤ / ٢٠١٥ م
الفصل الدراسي الثاني - الدور الأول



الدرجة الكلية: (١٤) درجة			إجابة السؤال الرابع			
المخرج التعليمي	الصفحة	الدرجة	الإجابة الصحيحة	المفردة	الجزئية	
م ٣-١٢-٢-ص	١٠٢-١٠١	1	<ul style="list-style-type: none"> - ارتباط الجينات - ظهور أو تكرار التراكيب الجينية الجديدة الناتجة من عملية العبور - نسبة الإرتباط بين الجينات - نسبة تكرار عملية العبور - نسبة انفصال الجينات المرتبطة المعتمدة على حدوث عملية العبور. <p>(يكتفى بإثنين فقط)</p>	أ-	٢٤	
		1		27 %		ب-
		1		97 %		ج-
		1		الخريطة الثالثة		د-
د ١٢-٩-د	١١٧	1	<ul style="list-style-type: none"> 1: معالجة mRNA أو معالجة RNA أو المعالجة 2: الترجمة 	أ-	٢٥	
		1		بسبب إزالة الإنترونات من الجزء (س).		ب-
		1		النواة أو السائل النووي		ج-
د ١٢-٩-د	١٢٣	1	<ul style="list-style-type: none"> يحدد إتجاه البروتين أثناء أو بعد بناءه في الرايبوسوم. أو يعطي الإشارة اللازمة لتعديل البروتين 	أ-	٢٦	
		1		3		ب-
		1		يلتصق أو يرتبط بالشبكة الأندوبلازمية أو يلتصق بقنوات غشاء الشبكة الأندوبلازمية		ج-
ز ١٢-٩-ز	١٣١	1	<ul style="list-style-type: none"> تطبيق بيئي تطبيق زراعي أو نباتي 	أ-	٢٧	
		1		ب-		
١٤ درجة		المجموع				

نهاية نموذج الإجابة

ملحق (١)

تابع نموذج إجابة امتحان دبلوم التعليم العام

للعام الدراسي ١٤٣٥/١٤٣٦ هـ - ٢٠١٤/٢٠١٥ م

الدور الأول - الفصل الدراسي الثاني

المادة : الأحياء

الدرجة	الإجابة الصحيحة	الجزئية	السؤال
١	إذا كتب الطالب شفافة يعطى درجة السؤال.	أ	١٧
صفر	خطأ ولا يعطى الطالب الدرجة AaBbCc : 4/64	ب	٢٢
١	الإجابة الصحيحة: AaBbCc : 8/64		

