



سُلْطَنَةُ عُومَانِ
وَزَارَةُ التَّرْبِيَةِ وَالتَّعْلِيمِ

امتحان دبلوم التعليم العام

للعام الدراسي ١٤٣٦/١٤٣٧ هـ - ٢٠١٥ / ٢٠١٦ م

الدور الأول - الفصل الدراسي الثاني

- زمن الإجابة: ثلاث ساعات.
- الإجابة في الورقة نفسها.

- تنبيه: المادة: التاريخ (العالم من حولي).
- الأسئلة في (١٣) صفحة.

تعليمات وضوابط التقدم للامتحان:

- الحضور إلى اللجنة قبل عشر دقائق من بدء الامتحان للأهمية.
- إبراز البطاقة الشخصية لمراقب اللجنة.
- يمنع كتابة رقم الجلوس أو الاسم أو أي بيانات أخرى تدل على شخصية الممتحن في دفتر الامتحان، وإلا ألغى امتحانه.
- يحظر على الممتحنين أن يصطحبوا معهم بمركز الامتحان كتباً دراسية أو كراسات أو مذكرات أو هواتف محمولة أو أجهزة النداء الآلي أو أي شيء له علاقة بالامتحان كما لا يجوز إدخال آلات حادة أو أسلحة من أي نوع كانت أو حقائب يدوية أو آلات حاسبة ذات صفة تخزينية.
- يجب أن يتقيد المتقدمون بالزي الرسمي (البدن الأبيض والمصر أو الكمة للطلاب والدارسين والزي المدرسي للطالبات واللباس العماني للدارسات) ويمنع النقاب داخل المركز ولجان الامتحان.
- لا يسمح للمتقدم المتأخر عن موعد بداية الامتحان بالدخول إلا إذا كان التأخير بعذر قاهر يقبله رئيس المركز وفي حدود عشر دقائق فقط.
- يتم الالتزام بالإجراءات الواردة في دليل الطالب لأداء امتحان دبلوم التعليم العام.
- يقوم المتقدم بالإجابة عن أسئلة الامتحان المقالية بقلم الحبر (الأزرق أو الأسود).
- يقوم المتقدم بالإجابة عن أسئلة الاختيار من متعدد بتظليل الشكل (○) وفق النموذج الآتي:
س - عاصمة سلطنة عمان هي:
○ القاهرة ○ الدوحة
● مسقط ○ أبوظبي
- ملاحظة: يتم تظليل الشكل (●) باستخدام القلم الرصاص وعند الخطأ، امسح بعناية لإجراء التغيير.
- صحيح ● غير صحيح ○
صحيح ○ خطأ ×
صحيح ○ خطأ ×
صحيح ○ خطأ ×
صحيح ○ خطأ ×

مُسَوَّدَةٌ، لا يتم تصحيحها

لا تكتب في هذا الجزء

لا تكتب في هذا الجزء

أجب عن جميع الأسئلة الآتية

السؤال الأول:

ظلل الشكل (○) المقترن بالإجابة الصحيحة لكل مفردة من المفردات الآتية:

(١) العام الميلادي الذي خُصت فيه السفينة العُمانية (فلك السلامة) لتنفيذ رحلة مشروع طريق الحرير:

١٩٨٩ ○

١٩٨٨ ○

١٩٩١ ○

١٩٩٠ ○

(٢) يُطلق على علم الإنسان:

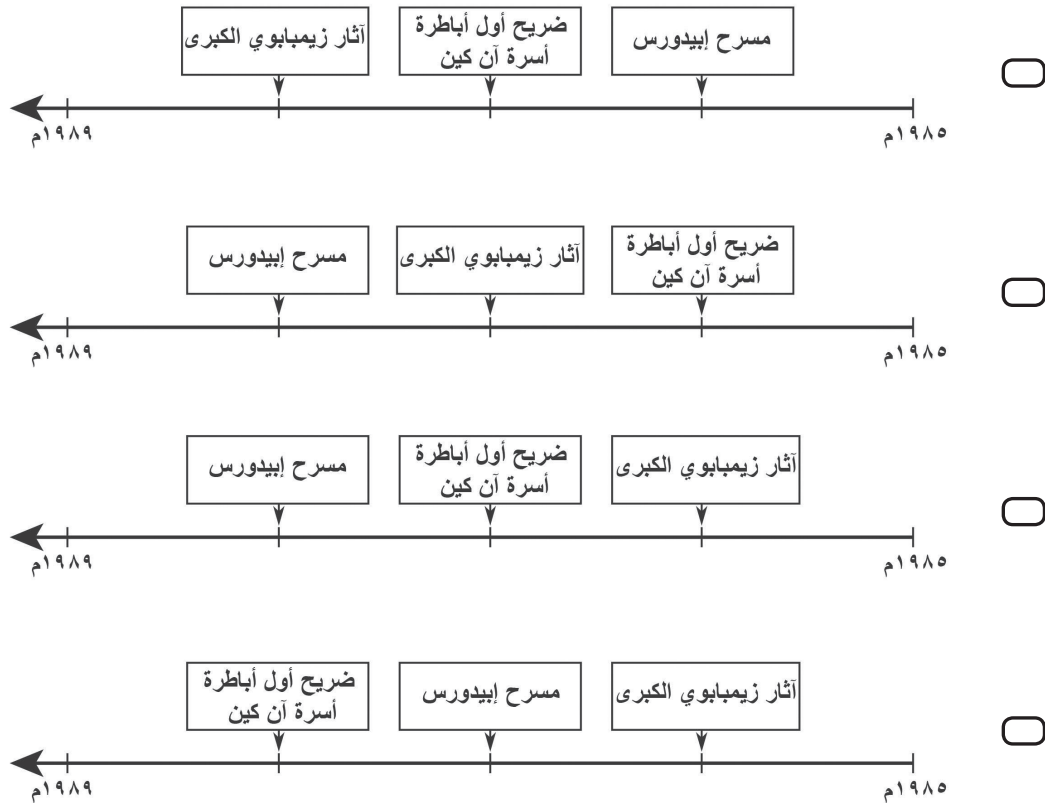
○ الأنتروبولوجية.

○ الإنثولوجية.

○ الجيولوجية.

○ البيولوجية.

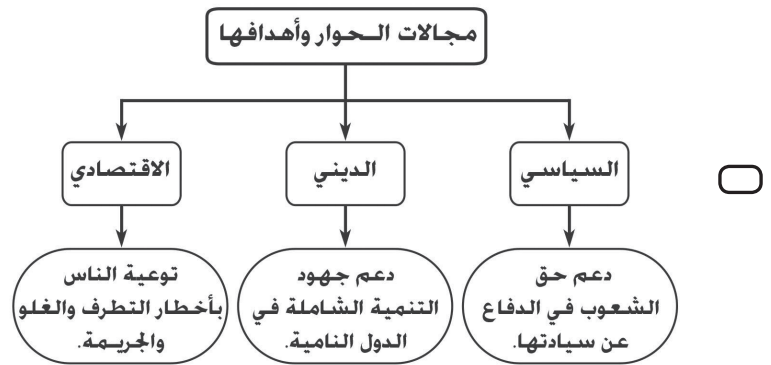
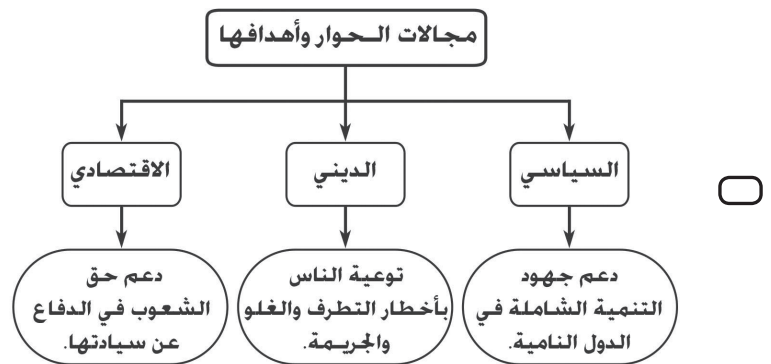
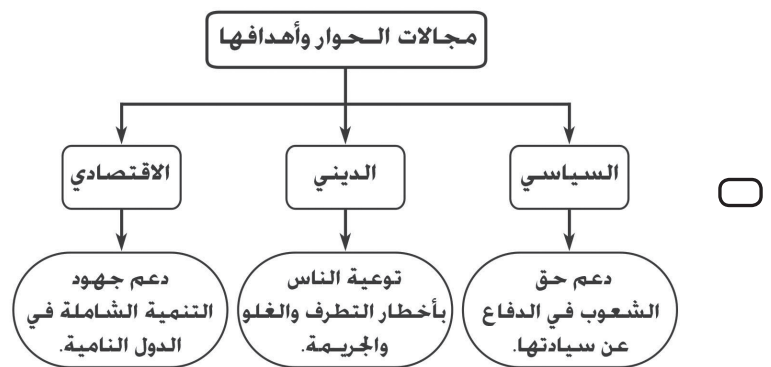
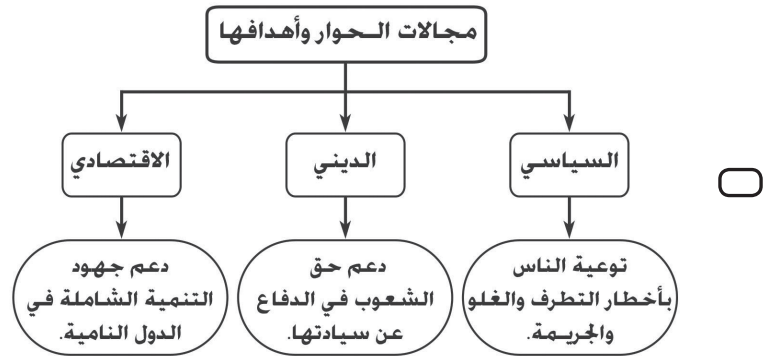
(٣) الخط الزمني الصحيح لإدراج المواقع التالية ضمن قائمة التراث العالمي:



لا تكتب في هذا الجزء

تابع السؤال الأول:

٤) الخريطة المفاهيمية التي تمثل الارتباط الصحيح لمجالات الحوار وأهدافها:



لا تكتب في هذا الجزء

تابع السؤال الأول:

(٥) عُقد المؤتمر الذي تبنت فيه الأمم المتحدة حماية الممتلكات الثقافية من النزاعات المسلحة عام ١٩٥٤م بمدينة:

- ريودي جانيرو. ستوكهولم.
 جوهانسبرغ. لاهاي.

(٦) مُخترع آلة الطباعة عام ١٤٥٥م:

- غوتنبرغ. نيوكمن.
 مورس. غراهام بل.

(٧) انتُخبت سلطنة عُمان نائبًا للرئيس في المؤتمر الخاص بتغيّر المناخ عام ١٩٨٢م المنعقد في دولة:

- كينيا. فرنسا.
 الصين. الدنمارك.

(٨) الفاصل الزمني لانعقاد مؤتمرات قمة الأرض بالسنوات:

- ثلاث. خمس.
 سبع. عشر.

(٩) القرن الميلادي الذي بدأت فيه الألفية الثالثة:

- الثامن عشر. التاسع عشر.
 العشرون. الحادي والعشرون.

لا تكتب في هذا الجزء

تابع السؤال الأول:

١٠) الخريطة التي تمثل أول موقع أثري عُُماني يدرج ضمن قائمة التراث العالمي:



١١) المجال الذي يختصّ به كرسي السلطان قابوس العلمي في جامعة اترخت الهولندية:

- العلاقات الدولية.
 تقنية المعلومات.
- إدارة المياه والتنوع الاقتصادي.
 الآداب والعلوم الإنسانية والاجتماعية.

لا تكتب في هذا الجزء

تابع السؤال الأول:

(١٢) الترتيب الزمني الصحيح لخطوات تطوير قطاع تقنية المعلومات في سلطنة عُمان من الأقدم إلى الأحدث:

١	إنشاء هيئة تقنية المعلومات
٢	اعتماد الاستراتيجية الوطنية لمجتمع عُمان الرقمي
٣	إنشاء اللجنة الوطنية لتكنولوجيا المعلومات

○

١	اعتماد الاستراتيجية الوطنية لمجتمع عُمان الرقمي
٢	إنشاء هيئة تقنية المعلومات
٣	إنشاء اللجنة الوطنية لتكنولوجيا المعلومات

○

١	إنشاء اللجنة الوطنية لتكنولوجيا المعلومات
٢	اعتماد الاستراتيجية الوطنية لمجتمع عُمان الرقمي
٣	إنشاء هيئة تقنية المعلومات

○

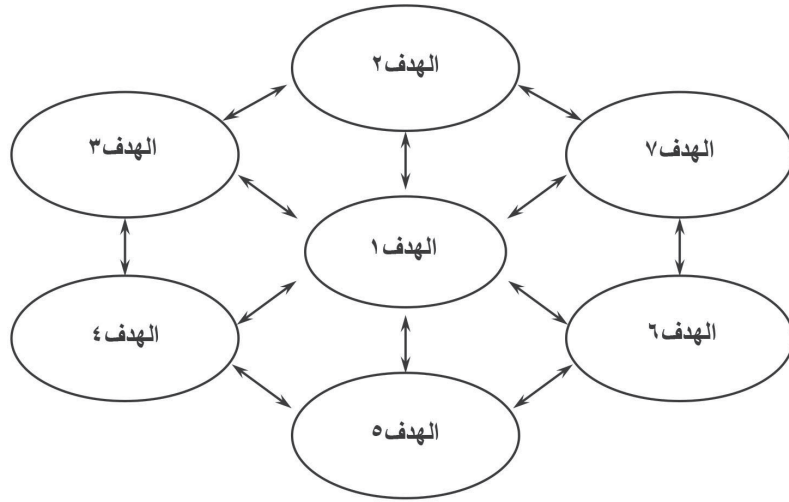
١	إنشاء اللجنة الوطنية لتكنولوجيا المعلومات
٢	إنشاء هيئة تقنية المعلومات
٣	اعتماد الاستراتيجية الوطنية لمجتمع عُمان الرقمي

○

لا تكتب في هذا الجزء

تابع السؤال الأول:

١٣) من خلال الشكل- فإن الهدف الأساسي الذي ترتبط من خلاله جميع الأهداف الألفية الثالثة لتُكوّن نسيجًا متكاملًا:



- تحقيق التعليم الابتدائي. القضاء على الفقر والجوع.
 التنمية المستدامة للبيئة. تحقيق المساواة بين الجنسين.

١٤) الرقم الذي يشير إلى القارة التي استضافت إحدى دولها مؤتمرًا دوليًا عن حوار الحضارات عام ٢٠٠١م:



- ١ ٢
 ٣ ٤

لا تكتب في هذا الجزء

السؤال الثاني:

١٥) أمامك صورة ادرسها جيداً، ثم أجب عن الأسئلة التالية:



أ. ما موضوع الحوار؟

ب. ما المجال الذي ينتمي إليه الحوار؟

ج. استخلص اثنين من آداب الحوار التي اتبعتها المتحاورون.

١٦) علّل:

أ. تعرض معالم مدينة وارسو التاريخية للدمار عام ١٩٤٤م.

لا تكتب في هذا الجزء

تابع السؤال الثاني:

ب. وجود عدد من الأبراج في موقع بات الأثري.

ج. تسمية الفلج الملكي بهذا الاسم.

١٧) اكتب رمز كل صورة من المعالم الأثرية داخل الدائرة التي تمثل موقعها الصحيح على الخريطة.



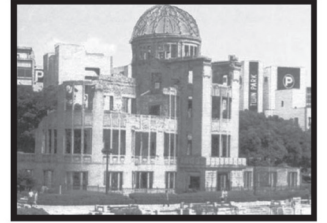
(هـ)



(ل)



(د)



(س)



لا تكتب في هذا الجزء

السؤال الثالث:

(١٨) "قامت المنظمة العربية للتربية والثقافة والعلوم بتنظيم مجموعة من الندوات والمؤتمرات لإيجاد حوار بين الثقافة العربية وبين الثقافات العالمية الأخرى، ومنها المؤتمر الذي عقد في ٦-٥ أكتوبر ٢٠٠٤م".

في ضوء العبارة السابقة أجب عن الأسئلة التالية:

أ. سم المؤتمر المشار إليه.

ب. ما الاسم المختصر للمنظمة الواردة في العبارة؟

(١٩) اذكر الهدف الأساسي لمجتمع معلومات قائم على مبدأ الاستدامة.

(٢٠) قارن بين مؤتمرات قمة الأرض كما في الجدول الآتي:

اسم المؤتمر	مكان الانعقاد (الدولة)	العام الميلادي
مؤتمر الأمم المتحدة للبيئة والسكان	_____	_____
مؤتمر الأمم المتحدة للتنمية المستدامة	_____	_____

لا تكتب في هذا الجزء

تابع السؤال الثالث:

(٢١) انسب الأمثلة الواردة في الجدول إلى أنواع التراث الثقافي الآتية:

(المادي المنقول - المادي غير المنقول - غير المادي)

النوع	الأمثلة
_____	الفلكلور
_____	الأرشفة
_____	القلاع
_____	مقتنيات المتاحف

(٢٢) يمثل الشكل الذي أمامك شعارًا لحدثٍ عالمي، ادرسه ثم أجب عن الأسئلة التالية:



world summit
on the **information society**
Geneva 2003 – Tunis 2005

أ. ما اسم هذا الحدث العالمي؟

ب. اذكر المنظمة الدولية الراعية لهذا الحدث.

ج. ما الوثيقة التي ظهرت كأحد نتائج لقاءات هذا الحدث؟

لا تكتب في هذا الجزء

السؤال الرابع:

(٢٣) ما اسم الفلج العيني بسلطنة عُمان المدرج ضمن قائمة التراث العالمي عام ٢٠٠٦م؟

(٢٤) فسر: ارتفاع درجة الحرارة يتسبب في حدوث الفيضانات.

(٢٥) اكتب أرقام كراسي جلاله السلطان قابوس العلمية أمام الجهة الرسمية المشرفة عليها الواردة في الجدول الآتي:

- ١- زمالة سلطان عُمان الدولية في مجال الآداب والعلوم الإنسانية والاجتماعية والذي أنشئ عام ٢٠٠٥م.
- ٢- كرسي السلطان قابوس لتقنية المعلومات والذي أنشئ عام ٢٠٠١م.
- ٣- كرسي السلطان قابوس في مجال الاستزراع الصحراوي والذي أنشئ عام ١٩٩٤م.
- ٤- كرسي السلطان قابوس للدراسات العربية بجامعة بكين والذي أنشئ عام ٢٠٠٧م.

رقم الكرسي	الجهة الرسمية المشرفة
_____	مكتب مستشار جلاله السلطان للاتصالات الخارجية
_____	وزارة الخارجية
_____	جامعة السلطان قابوس
_____	وزارة التعليم العالي

لا تكتب في هذا الجزء

تابع السؤال الرابع:

٢٦) رتب الأحداث الآتية المرتبطة بالألفية الثالثة، بكتابة الأرقام (١ ، ٢ ، ٣) من الأقدم إلى الأحدث.

(_____) إطلاق المشروع.

(_____) عقد المؤتمر.

(_____) وضع تقرير رسمي للأمم المتحدة لكيفية تحقيق الأهداف.

٢٧) ادرس خريطة العالم التي أمامك، ثم أجب عن الأسئلة التالية:



أ. ظل الدولة التي يوجد بها الموقع التراثي المسمى بالحاجز المرجاني الكبير.

(التظليل على الخريطة بالقلم الرصاص أو الحبر)

لا تكتب في هذا الجزء

تابع السؤال الرابع:

ب. ما الرقم الذي يشير إلى الدولة التي:

(١) عُقدت فيها ندوة "الحضارات والثقافات الإنسانية من الحوار إلى التحالف" عام ٢٠٠٦م؟

(٢) عُقد فيها بروتوكول كيوتو؟

ج. ما اسم الشخصية التي أُختيرت لتكون متحدثة باسم العرب في قمة الأرض عام ١٩٩٢م بالدولة المشار إليها بالرقم (٥)؟

انتهت الأسئلة مع تمنياتنا بالتوفيق والنجاح

لا تكتب في هذا الجزء

مُسَوِّدَةٌ



نموذج إجابة امتحان دبلوم التعليم العام
للعام الدراسي ١٤٣٦/١٤٣٧ هـ - ٢٠١٥/٢٠١٦ م
الدور الأول - الفصل الدراسي الثاني

المادة: التاريخ (العالم من حولي).
تبنيه: نموذج الإجابة في (٧) صفحات.
الدرجة الكلية: (٧٠) درجة.

إجابة السؤال الأول: مجموع درجاته (٢٨ درجة).

المفردة	الإجابة	الدرجة	الصفحة
١	١٩٨٩ م.	٢	١٥٧
٢	الأنثروبولوجية.	٢	١٧٠
٣		٢	١٨٠
٤		٢	١٤٦- ١٤٧
٥	لاهاي.	٢	١٨٩
٦	غوتنبرغ.	٢	٢٠٩
٧	كينيا.	٢	٢٣٢
٨	عشر.	٢	٢٢٢
٩	الحادي والعشرون.	٢	٢٣٧

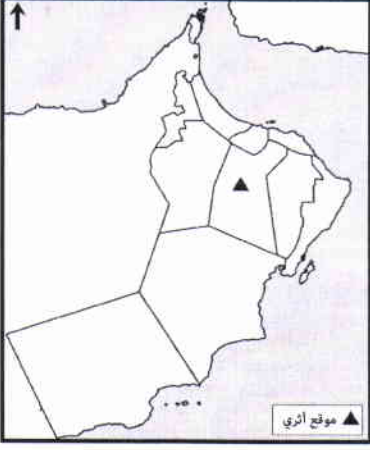


النموذج المعتمد

(٢)

تابع نموذج إجابة امتحان دبلوم التعليم العام
للعام الدراسي ١٤٣٦/١٤٣٧ هـ - ٢٠١٥/٢٠١٦ م
الدور الأول - الفصل الدراسي الثاني
المادة: التاريخ (العالم من حولي)

تابع إجابة السؤال الأول: مجموع درجاته (٢٨ درجة).

المفردة	الإجابة	الدرجة	الصفحة						
١٠		٢	١٩٦ ٢٠١						
١١	إدارة المياه والتنوع الاقتصادي.	٢	١٥٥						
١٢	<table border="1"><tr><td>١</td><td>إنشاء اللجنة الوطنية لتكنولوجيا المعلومات</td></tr><tr><td>٢</td><td>اعتماد الاستراتيجية الوطنية لمجتمع عُمان الرقمي</td></tr><tr><td>٣</td><td>إنشاء هيئة تقنية المعلومات</td></tr></table>	١	إنشاء اللجنة الوطنية لتكنولوجيا المعلومات	٢	اعتماد الاستراتيجية الوطنية لمجتمع عُمان الرقمي	٣	إنشاء هيئة تقنية المعلومات	٢	٢١٧
١	إنشاء اللجنة الوطنية لتكنولوجيا المعلومات								
٢	اعتماد الاستراتيجية الوطنية لمجتمع عُمان الرقمي								
٣	إنشاء هيئة تقنية المعلومات								
١٣	القضاء على الفقر والجوع.	٢	٢٤٠						
١٤	١	٢	١٦٢						



النموذج المعتمد

(٣)

تابع نموذج إجابة امتحان دبلوم التعليم العام
للعام الدراسي ١٤٣٦/١٤٣٧ هـ - ٢٠١٥/٢٠١٦ م
الدور الأول - الفصل الدراسي الثاني
المادة: التاريخ (العالم من حولي)
إجابة السؤال الثاني: مجموع درجاته (١٤) درجة.

الصفحة	الدرجة	الإجابة الصحيحة	المفردة	الجزئية
١٤١	١	التفوق الدراسي وكيفية استغلال وقت الفراغ/التفوق الدراسي/كيفية استغلال وقت الفراغ.	أ	١٥
١٤٣	١	الثقافي/التربوي/التعليمي/المدرسي.	ب	
-١٤٤ ١٤٥	٢	الاحترام المتبادل. إدارة الوقت/الالتزام بالوقت المحدد للكلام. الإصغاء وحسن الاستماع.	ج	
في الجزئتين (أ) و (ب) يكتفى بوحدة وفي الجزئية (ج) يكتفى باثنين.			مقياس التصحيح	
(٠-١-٢-٣-٤)			مفتاح التصحيح	

الصفحة	الدرجة	الإجابة الصحيحة	المفردة	الجزئية
١٨٩	٢	بسبب الحروب/ الحرب العالمية الثانية/النزاع المسلح/النزاع المسلح بين الألمان والسوفييت/الاحتلال/الاستعمار.	أ	١٦
يكتفى بوحدة.			مقياس التصحيح	
(٠ - ٢)			مفتاح التصحيح	

الصفحة	الدرجة	الإجابة الصحيحة	المفردة	الجزئية
١٩٧	٢	للحراسة/لحماية المدينة من الغارات /للدفاع / للتحصين العسكري/ للمراقبة.	ب	١٦
يكتفى بوحدة.			مقياس التصحيح	
(٠ - ٢)			مفتاح التصحيح	

الصفحة	الدرجة	الإجابة الصحيحة	المفردة	الجزئية
٢٠٢	٢	نسبة إلى مالك بن فهم الأزدي / مالك الأزدي / مالك بن فهم.	ج	١٦
(٠ - ٢)			مفتاح التصحيح	



النموذج العمود

(٤)

تابع نموذج إجابة امتحان دبلوم التعليم العام
للعام الدراسي ١٤٣٦/١٤٣٧ هـ - ٢٠١٥/٢٠١٦ م
الدور الأول - الفصل الدراسي الثاني
المادة: التاريخ (العالم من حولي)

تابع إجابة السؤال الثاني:

الصفحة	الدرجة	الإجابة الصحيحة	الجزئية
١٧٩، ١٨١، ١٩٠	٤ لكل درجة.		١٧
مراعاة كتابة الرموز في مكانها الصحيح، وكتابة رمز واحد في كل دائرة. تعتبر الإجابة صحيحة إذا كتب الطالب الرمز في الموقع الصحيح داخل الخريطة.			معياري التصحيح
(٤-٣-٢-١-٠)			مفتاح التصحيح

إجابة السؤال الثالث: مجموع درجاته (١٤) درجة

الصفحة	الدرجة	الإجابة الصحيحة	المفردة	الجزئية
١٦٢	٠,٥	مؤتمر الحضارة العربية والإسلامية والغرب / من الاختلاف إلى الإتفاق.	أ	١٨
	٠,٥	الإيسكو / Alesco .	ب	
(١ - ٠,٥ - ٠)			مفتاح التصحيح	

الصفحة	الدرجة	الإجابة الصحيحة	الجزئية
٢١٥	٢	نفاذ المعلومات للأجيال الحاضرة والمستقبلية، وبشكل عادل بين الجميع في كل زمان ومكان.	١٩
بما يفيد المعنى			معياري التصحيح
(٢-٠)			مفتاح التصحيح

يتبع/٥



النموذج المعتمد

(٥)
تابع نموذج إجابة امتحان دبلوم التعليم العام
للعام الدراسي ١٤٣٦/١٤٣٧ هـ - ٢٠١٥/٢٠١٦ م
الدور الأول - الفصل الدراسي الثاني
المادة: التاريخ (العالم من حولي)

تابع إجابة السؤال الثالث:

الصفحة	الدرجة	الإجابة الصحيحة			الجزئية
٢٢٢	٤ لكل درجة.	العام الميلادي	مكان الانعقاد (الدولة)	اسم المؤتمر	٢٠
		١٩٧٢	السويد	مؤتمر الأمم المتحدة للبيئة والسكان.	
		٢٠٠٢	جنوب أفريقيا	مؤتمر الأمم المتحدة للتنمية المستدامة.	
الالتزام بالجزء المحدد للإجابة، ويشترط ذكر الدولة في مكان الانعقاد ولا يقبل اسم المدينة.					معياري التصحيح
(٤-٣-٢-١-٠)					مفتاح التصحيح

الصفحة	الدرجة	الإجابة الصحيحة		الجزئية	
١٦٩، ١٧١	٤ لكل درجة.	النوع	الأمثلة	٢١	
		غير المادي.	الفلكلور		
		المادي المنقول.	الأرشفة		
		المادي غير المنقول.	القلاع		
		المادي المنقول.	مقتنيات المتاحف		
الالتزام بالجزء المحدد للإجابة في المكان الصحيح.					معياري التصحيح
(٤-٣-٢-١-٠)					مفتاح التصحيح

الصفحة	الدرجة	الإجابة الصحيحة	المفردة	الجزئية
٢٠٩	١	مؤتمر قمة المعلومات / مؤتمر مجتمع المعلومات / مؤتمر المعلومات. (World summit on the information society)	أ	٢٢
٢٠٨	١	الأمم المتحدة / اليونسكو.	ب	
٢٠٩	١	"حقوق المواطن بمجتمع معلومات مستدام".	ج	
في الجزئية (ج) يشترط كتابة اسم الوثيقة كاملاً.				معياري التصحيح
(٣-٢-١-٠)				مفتاح التصحيح



(٦)

تابع نموذج إجابة امتحان دبلوم التعليم العام
للعام الدراسي ١٤٣٦/١٤٣٧ هـ - ٢٠١٥/٢٠١٦ م
الدور الأول - الفصل الدراسي الثاني
المادة: التاريخ (العالم من حولي)
إجابة السؤال الرابع: مجموع درجاته (١٤) درجة.

الصفحة	الدرجة	الإجابة الصحيحة	الجزئية
٢٠١	١	فج الجيلة.	٢٣
(١-٠)			مفتاح التصحيح

الصفحة	الدرجة	الإجابة الصحيحة	الجزئية
٢٢٩	٢	ارتفاع درجة الحرارة يتسبب في زيادة نسبة التبخر ونسبة الرطوبة في الجو، مما يؤدي إلى زيادة كمية الأمطار.	٢٤
ما يفيد المعنى، وإذا كتب الطالب ذوبان الجليد أو الأعاصير يعطى الدرجة كاملة.			معيار التصحيح
(٢-١-٠)			مفتاح التصحيح

الصفحة	الدرجة	الإجابة الصحيحة	الجزئية
١٥٦	٤ لكل درجة.	كرسي السلطان قابوس لتقنية المعلومات .	٢
		زمالة سلطان عُمان الدولية في مجال الآداب والعلوم الإنسانية والاجتماعية .	١
		كرسي السلطان قابوس للدراسات العربية.	٤
		كرسي السلطان قابوس في مجال الاستزراع الصحراوي.	٣
إذا كتب الطالب رقم الكرسي أو اسم الكرسي الصحيح تعتبر الإجابة صحيحة.			معيار التصحيح
(٤-٣-٢-١-٠)			مفتاح التصحيح

الصفحة	الدرجة	الإجابة الصحيحة	الجزئية
٢٣٧	١	(٢)	٢٦
	١	(١)	
	١	(٣)	
إذا أعاد الطالب كتابة المفردات بالترتيب الصحيح تعتبر الإجابة صحيحة كما في التالي: - عقد المؤتمر. - إطلاق المشروع. - وضع تقرير رسمي للأمم المتحدة لكيفية تحقيق الأهداف.			معيار التصحيح
(٣-٢-١-٠)			مفتاح التصحيح

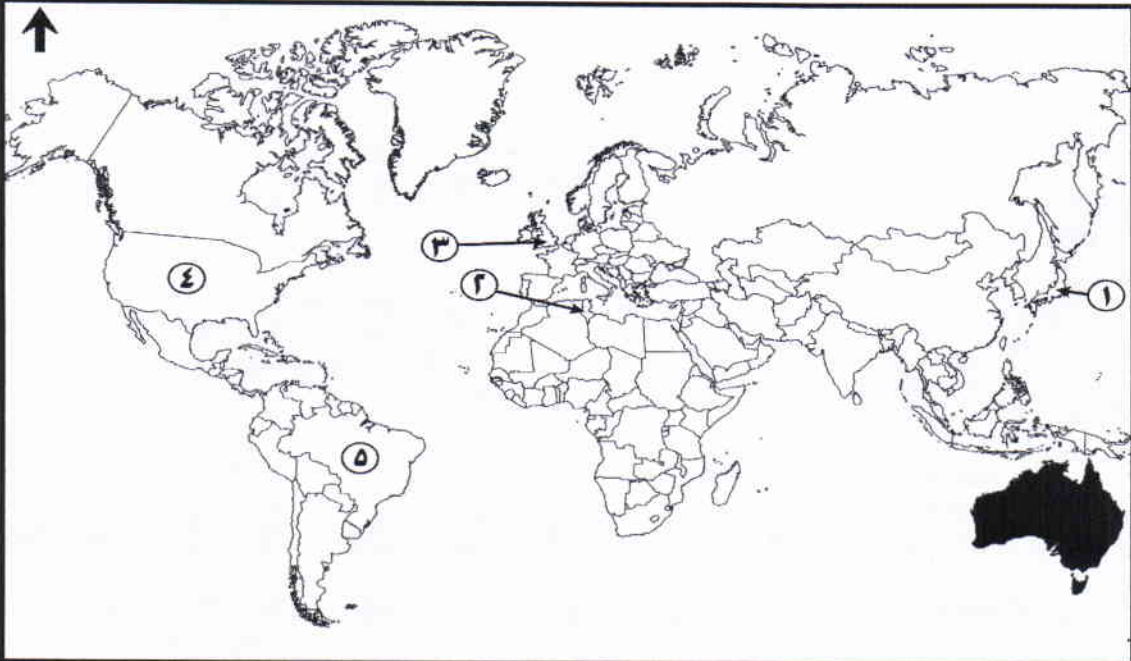


النموذج المعمد

(٧)

تابع نموذج إجابة امتحان دبلوم التعليم العام
للعام الدراسي ١٤٣٦/١٤٣٧ هـ - ٢٠١٥/٢٠١٦ م
الدور الأول - الفصل الدراسي الثاني
المادة: التاريخ (العالم من حولي)

تابع إجابة السؤال الرابع:

الجزئية	المفردة	الإجابة الصحيحة	الدرجة	الصفحة
٢٧				
	أ	التظليل انظر في الخريطة	١	١٨١
	ب- ١	٢	١	١٦٣
	ب- ٢	١	١	٢٢٧
	ج	جلالة السلطان قابوس / السلطان قابوس / جلالة السلطان / السلطان.	١	٢٢٦
مفتاح التصحيح	أ (١-٠)	ب- ١ (١-٠)	ب- ٢ (١-٠)	ج (١-٠)

نهاية نموذج الإجابة