

* الامتحان في ثلاث ورقات والإجابة في نفس الورقة

أولاً : الأسئلة الموضوعية

السؤال الأول : اختر الإجابة الصحيحة من بين البدائل المعطاة .

١٦

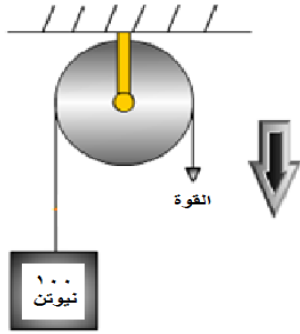
١- يطلق على المسافة بين نقطة الارتكاز والقوة المبذولة بـ :

د- المقاومة

ج- ذراع القوة

ب- ذراع المقاومة

أ- القوة



٢- من خلال الشكل المقابل ، القوة اللازمة لرفع الثقل بالنيوتن تساوي :

ب- ٥٠

أ- ٢٥

د- ٢٠٠

ج- ١٠٠

٣- يطلق على تحول المادة من الحالة الصلبة إلى الحالة الغازية بـ :

د- التسامي

ج- التكثيف

ب- الانصهار

أ- التبخر

٤- إذا علمت أن كثافة القطعة الموضوعة في المخبر تساوي ٢٠ جم /مل ، وعند وضعها في المخبر ارتفع الماء

كما في الشكل المقابل ، فإن كتلة القطعة بالجم تساوي :

ب- ٣٠٠

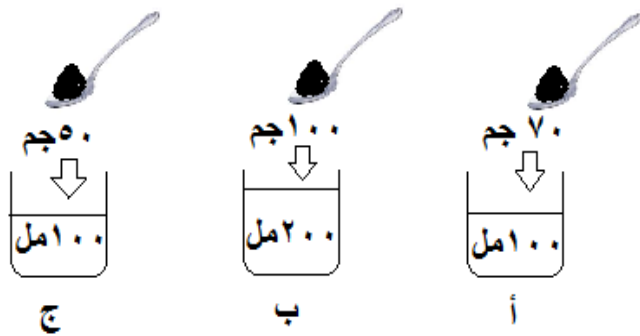
أ- ١٤٠

د- ٧٤٠

ج- ٤٤٠



٥- تم وضع كميات مختلفة من المادة A ذوبانيتها (٧٠ جم لكل ١٠٠ مل من الماء) كما في الشكل المقابل ، من خلال تحليلك للشكل والكميات المضافة فإن المفردة الصحيحة هي :



المفردة	أ	ب	ج
أ	مشبع	مشبع	غير مشبع
ب	مشبع	غير مشبع	مشبع
ج	مشبع	غير مشبع	غير مشبع
د	غير مشبع	مشبع	مشبع

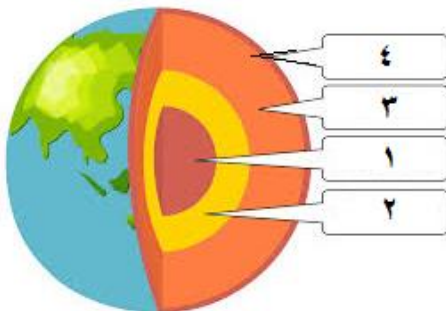
٦- يشار إلى الطبقة الطرية من الأرض والتي تتحرك عليها الصفائح التكتونية بالرقم :

ب- ٢

أ- ١

د- ٤

ج- ٣



بقية الأسئلة في الورقة الثانية ،،

تابع السؤال الأول :

٧- يوضح الشكل التالي صلادة المعادن في مقياس موه ، يستطيع معدن الكوارتز خدش :

الجبس	الاباتيت	الكوارتز	الماس
-------	----------	----------	-------

← تزيد الصلادة

أ- الجبس والماس ب- الاباتيت والجبس ج- الماس د- الاباتيت والماس

٨- يدل وجود أحافير لحيوانات بحرية في منطقة جبلية على تكون تصادم :
أ- قاري – قاري ب- قاري – محيطي ج- محيطي- محيطي د- انزلاقي أفقي

الأسئلة المقالية :

السؤال الثاني :

١٢

١- ترس دراجة هوائية عدد أسنانه ٨٠ سنا يدير ترسا خلفيا عدد أسنانه (س) ، دار الترس الخلفي ٣٠ دورة وكانت نسبة السرعة تساوي ٥ ، من خلال المعطيات السابقة أجب عما يلي .
١- احسب عدد أسنان الترس الخلفي (س) .

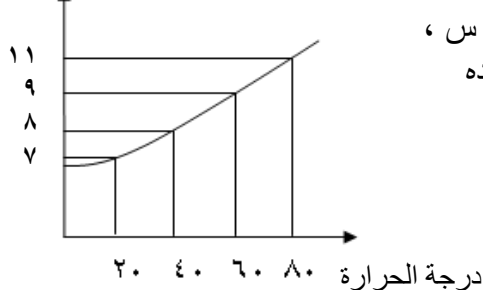
٢- احسب عدد دورات الترس الأمامي .

ب- ١- صنف المواد في الجدول التالي إلى مخاليط متجانسة ومخاليط غير متجانسة .

المادة	نوع المخلوط
ماء البحر	
التربة	
الهواء	

٢- ادرس المخطط البياني والذي يوضح ذوبانية المادة A في الماء عند درجات حرارة مختلفة .

جم / ١٠٠ مل



أ- مقدار الكتلة الذائبة عند ٢٠° س =
ب- إذا علمت أن المحلول يكون مشبعاً عند درجة ٢٠° س ،
فإن كمية الملح الزائدة عن درجة التشبع إذا تم تبريده
من ٨٠° س إلى ٢٠° س =

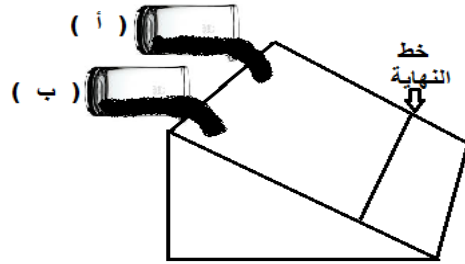
ج- لديك المواد التالية (زيت – رمل – برداة حديد) تم خلطها معا .
كيف يمكن فصل هذه المواد عن بعضها البعض (وضح خطوات الفصل)

بقية الأسئلة في الورقة الثالثة ،،

السؤال الثالث

١٢

أ- الشكل المقابل يوضح عملية سكب سائلين لهما نفس درجة اللزوجة على سطح خشبي أملس . ادرسه جيدا ثم أجب عن الأسئلة التالية :

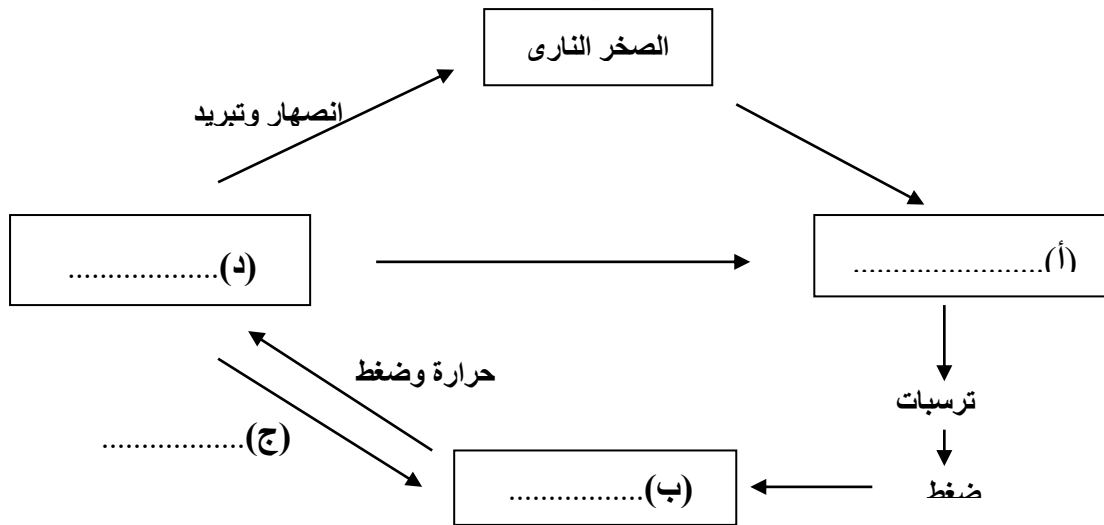


١- عند سكبهما في نفس الوقت ، أيهما سيصل أولا خط النهاية ؟ ولماذا ؟

.....
.....

٢- إذا تم تسخين الكأس (ب) ثم تم سكبهما مرة أخرى كما في السؤال (١) ، السائل الذي سيصل أولا هو

ب- ١- أكمل المخطط التالي والذي يمثل دورة الصخور في الطبيعة .



٢- اذكر أنواع الوقود الأحفوري :

أ. ب- ج-
ج- ادرس الشكل التالي والذي يمثل نوعين من أنواع التجوية ثم أجب عما يليه من أسئلة .



(ب)



(أ)

١- حدد نوع التجوية التي حدثت في كل من :

أ-

ب-

٢- هل يمكن بناء منزل في المنطقة (ب) باستخدام الحجر الجيري ؟ وضح اجابتك .

.....
.....

انتهت الأسئلة

نموذج إجابة امتحان نهاية الفصل الدراسي الثاني لمادة العلوم للصف السابع الدور الثاني ٢٠١٥-٢٠١٦ م

أ- الاسئلة الموضوعية (١٦ درجة)

اجابة السؤال الاول				
الصفحة	المخرج التعليمي	الدرجة	البديل الصحيح	المفردة
١٤	٢-٧-٤ ب	٢	ج (ذراع القوة)	١
٢٩	٢-٧-٤ أ	٢	ج (١٠٠)	٢
٤٧	١-٧-٣ أ	٢	د (التسامي)	٣
٥٥	١-٧-٨ م د	٢	أ (١٤٠)	٤
٧٣	٢-٧-٣ هـ	٢	ج (مشبع - غير مشبع - غير مشبع)	٥
١٠٢	١-٧-٥ أ	٢	د (٤)	٦
١١٦	١-٧-٥ د	٢	ب (الاباتيت - الجبس)	٧
١٣٧ و ١٠٥	٢-٧-٥ أ ١-٧-٥ ب	٢	ج (محيطي - محيطي)	٨
	١٦			

تابع نموذج إجابة امتحان نهاية الفصل الدراسي الثاني لمادة العلوم للصف السابع
الدور الثاني ٢٠١٥-٢٠١٦ م

ب- الاسئلة المقالية (٢٤ درجة)

اجابة السؤال الثاني					
الصفحة	المخرج التعليمي	الدرجة	الاجابة الصحيحة	المفردة	الجزئية
٢٦	م ٢-٧-٦ ي م ٢-٧-٧ ت	١	نسبة السرعة = $\frac{\text{عدد اسنان الترس السائق}}{\text{عدد اسنان الترس التابع}}$ $\frac{٥}{٨٠} =$ س $٥ \times ٨٠ =$ س $١٦ =$ سنا	١	أ
		١	الطريقة الاولى : نسبة السرعة = $\frac{\text{عدد دورات الترس التابع}}{\text{عدد دورات الترس السائق}}$ $\frac{٥}{٣٠} =$ س $٥ \times ٣٠ =$ دورات الطريقة الثانية : $\frac{\text{عدد دورات الترس التابع}}{\text{عدد دورات الترس السائق}} = \frac{\text{عدد اسنان الترس التابع}}{\text{عدد اسنان الترس السائق}}$ $\frac{٦}{١٦} = \frac{٣٠}{٨٠}$ س = ٦ دورات	٢	
٦١	١-٧-٣ و	١	نوع المخلوط	١	ب
		١	متجانس		
		١	غير متجانس		
		١	متجانس		
٧٩-٧٨		١	أ- ٧	٢	
		١	ب- ٤		
٨٥-٨١	ب ٢-٧-٣ ب ٤-٧-٦	١	- فصل الزيت عن الرمل بإضافة الماء		ج
		١	- فصل برادة الحديد عن الرمل باستخدام المغناطيس		
		١	- فصل الماء عن الرمل باستخدام التقطير او التسخين او الترشيح (لا يشترط الترتيب في اجابة الطالب)		
		١٢	المجموع		

تابع نموذج إجابة امتحان نهاية الفصل الدراسي الثاني لمادة العلوم للصف السابع
الدور الثاني ٢٠١٥-٢٠١٦ م

اجابة السؤال الثالث					
الصفحة	المخرج التعليمي	الدرجة	الاجابة الصحيحة	المفردة	الجزئية
٤٩-٤٨	١-٧-٣ ب ج	٠,٥	الاثنتان معا لان لهما نفس اللزوجة	١	أ
		٠,٥		٢	
١٢٥	٢-٧-٦ م ش	١	أ- تجوية وتعرية ب- صخر رسوبي ج- تجوية وتعرية د- صخر متحول	١	ب
		١			
		١			
		١			
١٤١	٣-٧-٥ ب	١	أ- الفحم الحجري ب- النفط ج- الغاز الطبيعي	٢	
		١			
		١			
١٢٨	١-٧-٥ ذ	١	أ- تجوية ميكانيكية ب- تجوية كيميائية لا - لان الموقع تكثر فيه الامطار الحمضية والحجر الجيري يتآكل بالأمطار الحمضية	١	ج
		١			
		١٢			

انتهى النموذج