



المديرية العامة للتربية والتعليم
دائرة التكوين التربوي
بمحافظة مسقط
قسم الاختبارات والمقاييس

امتحان الصف التاسع
للعام الدراسي ١٤٣٦/١٤٣٧ هـ - ٢٠١٥/٢٠١٦ م
الدور الأول - الفصل الدراسي الأول

- عدد صفحات أسئلة الامتحان: (٤).
- الإجابة في الورقة نفسها.

- المادة: العلوم.
- زمن الإجابة: ساعة ونصف.

اسم الطالب	
الصف	المدرسة

(التوقيع بالاسم)		الدرجة بالحروف (بالأحمر)	الدرجة بالأرقام (بالأحمر)		السؤال
المدقق (بالأخضر)	المصحح (بالأحمر)		عشرات	آحاد	
					١
					٢
					٣
					٤
	مراجعة الجمع والتشطيب (بالأزرق)	جمعه (بالأحمر)			المجموع
					المجموع الكلي

امتحان الصف التاسع
للعام الدراسي ١٤٣٦/١٤٣٧ هـ - ٢٠١٥/٢٠١٦ م
الدور الأول - الفصل الدراسي الأول
المادة: العلوم

السؤال الأول: ضع دائرة حول رمز الإجابة الصحيحة:



١- يوضح الشكل المقابل إحدى طرق التكاثر اللاجنسي هي:
أ. التبرعم

ب. الانشطار الثنائي

د. البويضات

ج. الأبواغ

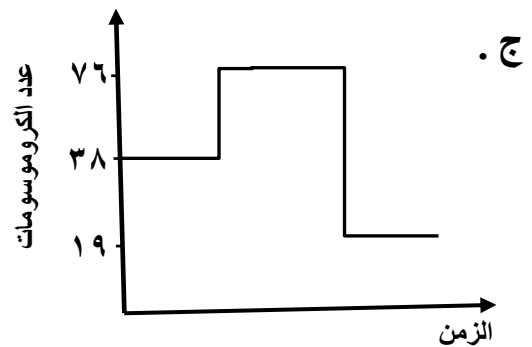
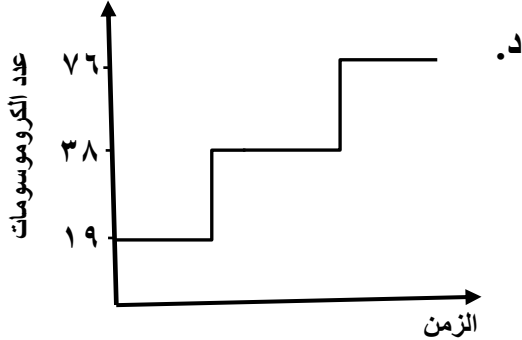
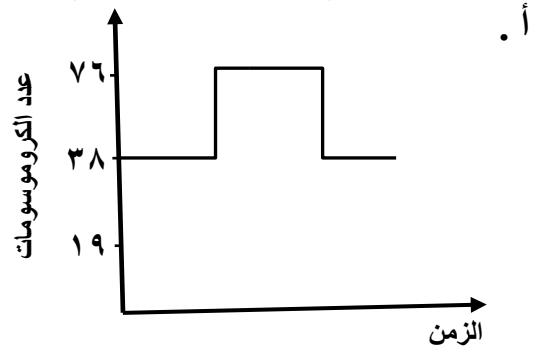
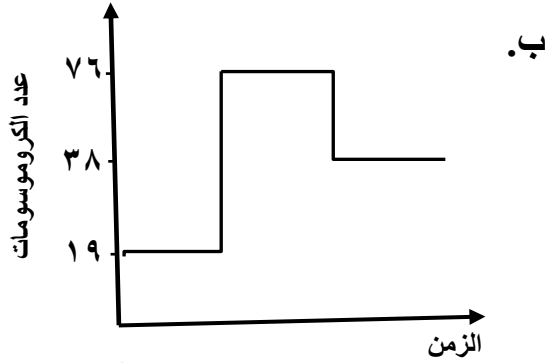
٢- يطلق على العملية التي يتحد فيها المشيج المذكر مع المشيج المؤنث:
أ. اللاقحة

ب. الإخصاب

د. التزاوج

ج. الاقتران

٣- إذا كان عدد الكروموسومات في خلايا القطة ٣٨ كروموسوم، فأى المخططات الآتية يوضح عدد الكروموسومات في الانقسام الاختزالي لدى القطة:



٤- الهرمون المسؤول عن ظهور خشونة الصوت لدى الذكور هو:

ب. LH

أ. التستوستيرون

د. FSH

ج. الاستروجين

(٢)

امتحان الصف التاسع

للعام الدراسي ١٤٣٦/١٤٣٧ هـ - ٢٠١٥/٢٠١٦ م

الدور الأول - الفصل الدراسي الأول

المادة: العلوم

٥- إذا كان اللون الأحمر في الثعالب هو الصفة السائدة B واللون الاسود هو الصفة المتنحية b ، فأي الطرز الجينية الآتية تحمل صفة اللون الأسود :

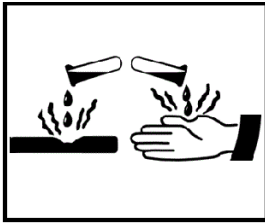
ب. Bb

أ. BB

د. bb

ج. bB

٦- عند تعاملك الخاطئ في المختبر للمادة الكيميائية الحاملة للإشارة التحذيرية في الشكل المقابل ، فإنك ستكون عرضه لـ :



ب. الكي

أ. التسمم

د. الانفجار

ج. الهيجان

٧- من خلال الصيغ الكيميائية التالية ، استنتج صيغة المركب المكون من العنصر X والعنصر Y :



د. XY

ج. X_2Y_3

ب. XY_3

أ. X_3Y_2

٨ - اي العبارات الآتية لا تنطبق على مركب كلوريد البوتاسيوم (KCl) :

ب. المركب أيوني

أ. CI هو الشق السالب

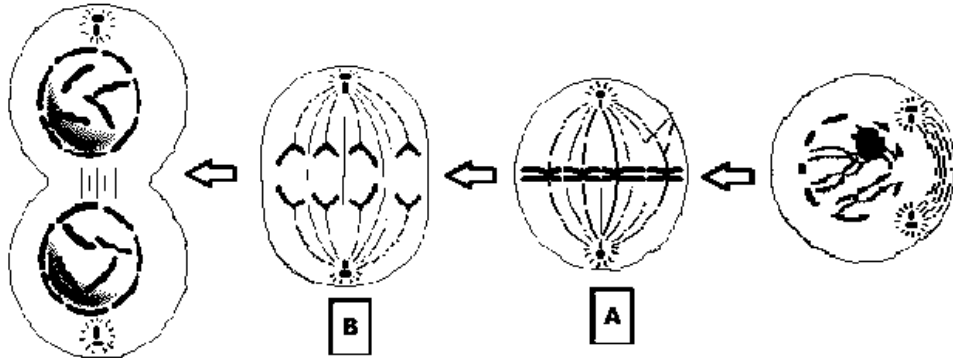
د. يتكون من ذرة كلور واحدة

ج. السعة الاتحادية للبوتاسيوم تساوي ٢

١٦

السؤال الثاني:

١- يوضح الشكل التالي اطوار انقسام خلايا الجلد في الإنسان ، ادرسه جيداً ثم اجب عما يلي :



١. ما نوع هذا الانقسام ؟

(٣)

امتحان الصف التاسع

للعام الدراسي ١٤٣٦/١٤٣٧ هـ - ٢٠١٥/٢٠١٦ م

الدور الأول - الفصل الدراسي الأول

المادة: العلوم

تابع السؤال الثاني :

٢ . حدد الأطوار التي تمثلها الرموز التالية :

..... : A
..... : B

٣ . أذكر أهمية واحدة لهذا الانقسام ؟

.....

ب - يمثل الشكل المقابل مقطع عرضي للجهاز التناسلي الذكري ، ادرس الشكل جيداً

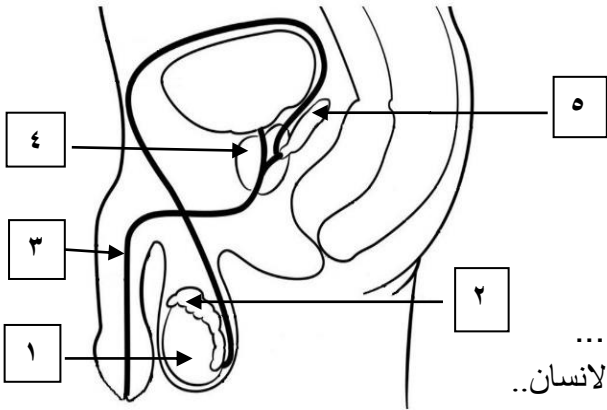
ثم اجب عن الأسئلة التي تليه :

١ . ما اسم الأجزاء المشار إليها بالأرقام .

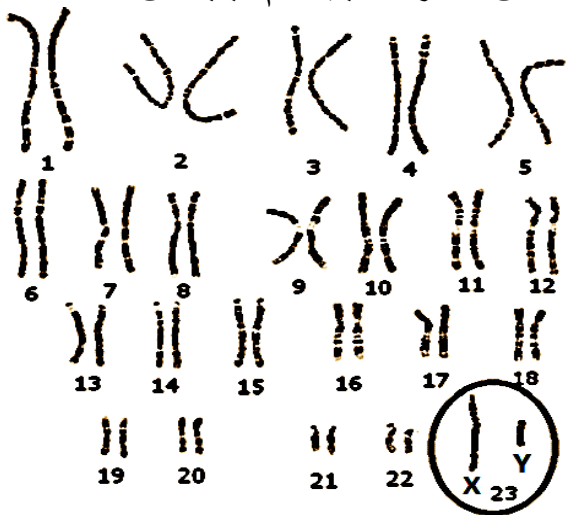
..... (٢)
..... (٣)

٢ . حدد أرقام الأجزاء التي تفرز سوائل لتسهيل حركة الحيوانات المنوية ؟

٣ . فسر: يوجد الجزء المشار إليه بالرقم (١) خارج تجويف جسم الانسان..



ج - يوضح الشكل المقابل مخطط لكروموسومات جسم الانسان ، ادرسه جيداً ثم اجب عن الأسئلة التي تليه :



١ . ما اسم الكروموسومات المحددة بالدائرة في الشكل ؟

٢ . ما جنس الانسان الذي يوضحه المخطط ؟

ذكر

(اختر الإجابة)

أنثى

فسر:

٣ . علل: تتساوى احتمالية إنجاب طفل ذكر مع احتمالية إنجاب طفل أنثى في الانسان.

(٤)

امتحان الصف التاسع

للعام الدراسي ١٤٣٦/١٤٣٧ هـ - ٢٠١٥/٢٠١٦ م

الدور الأول - الفصل الدراسي الأول

المادة: العلوم

السؤال الثالث:

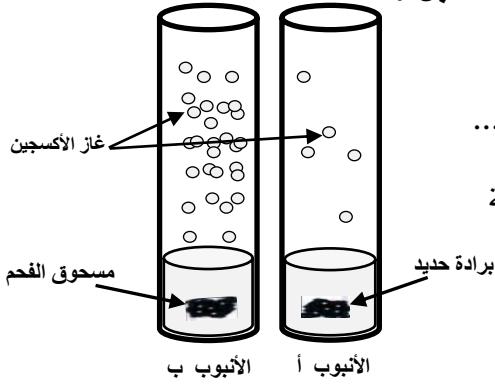
أ- ١. علل : تحتوي خلايا الرئة للقطعة على ٣٨ كروموسوم في حين تحتوي بويضة القطعة على ١٩ كروموسوم .

٢. استعن بالجدول الدوري وحدد موقع ذرة النيتروجين :

رقم الدورة (.....)

رقم المجموعة (.....)

ب - قامت سامية بدراسة تأثير بعض العوامل الحفازة في تفكك مركب فوق أكسيد الهيدروجين (H_2O_2) حيث قامت باستخدام أنبوتين اختبار كما بالشكل المقابل :



١. ما المقصود بالعوامل الحفازة ؟

٢. في أي الانابيب تكون سرعة التفكك أكبر عند إضافة كمية متساوية من (H_2O_2) إلى الانبوتين ؟

الأنبوب (أ) الأنبوب (ب) (أختر الإجابة)

فسر اجابتك:

٣. ما نوع التغير الحادث في الأنبوتين (فيزيائي أم كيميائي) ؟ ولماذا ؟

ج - يحتوي الشكل المقابل على (أيونات / عناصر / مركبات)، ادرسه جيداً ثم اجب عن الأسئلة التي تليه :

NaCl	He
Cl ⁻	SO ₄ ⁻²
I ⁻	MgSO ₄
	K ⁺

١. كوّن مركبين أيونيين باستخدام الأيونات الموجودة بالشكل ؟

٢. ما مقدار السعة الاتحادية للمغنسيوم ؟



المديريّة العامّة للتربيّة والتعليم
دائرة التّقيّم التربوي
بمحافظة مسقط
قسم الاختبارات والمقاييس
نموذج إجابة امتحان الصف التاسع
للعام الدراسي ١٤٣٦/١٤٣٧ هـ - ٢٠١٥/٢٠١٦ م
الدور الأول - الفصل الدراسي الأول

المادة: العلوم
تنبيه: نموذج الإجابة في (٣) صفحات
الدرجة الكلية: (٤٠) درجة

أولاً: إجابة السؤال الموضوعي:-

الدرجة الكلية: (16) درجة			إجابة السؤال الأول		
المخرج التعليمي	الصفحة	الدرجة	الإجابة	البديل الصحيح	المفردة
١-٩-٢ ب	٢٣	٢	التبرعم	أ	١
١-٩-٢ ج	٣٣	٢	الاخصاب	ب	٢
٢-٩-١١ م	٣٢	٢		ج	٣
١-٩-٢ ج	٣٨	٢	التستوستيرون	أ	٤
١-٩-٢ ط	٥٥	٢	bb	د	٥
١-٩-٣ ب	٧٩	٢	الكي	ب	٦
١٥-٩-٣ أ	١٠٨	٢	X_2Y_3	ج	٧
٥-٩-٣ ز	١٠٨-١٠٦	٢	السعة الاتحادية للبوتاسيوم تساوي ٢	ج	٨
١٦ درجة			المجموع		

(٢)
 تابع نموذج إجابة امتحان الصف التاسع
 للعام الدراسي ١٤٣٦/١٤٣٧ هـ - ٢٠١٥/٢٠١٦ م
 الدور الأول - الفصل الدراسي الأول
 المادة: العلوم

ثانياً: إجابة الأسئلة المقالية:-

الدرجة الكلية : (١٢) درجة				إجابة السؤال الثاني	
المخرج التعليمي	الصفحة	الدرجة	الإجابة الصحيحة	المفردة	الجزئية
١-٩-١	١٧،١٦	١	انقسام غير مباشر	١	أ
١-٩-١	١٧	١ ١	(A) الطور الاستوائي. (B) الطور الانفصالي.	٢	
١-٩-١	٢١،٢٠	١	١- التنام الجروح وتعويض الخلايا. ٢- نمو الجسم. ٣- تكاثر الكائنات الحية. <u>ملاحظة : يكتفى بذكر اجابة واحدة.</u>	٣	
١-٩-٢	٣٩	١ ١	(٢) البربخ. (٣) الوعاء الناقل.	١	ب
١-٩-٢	٤٠	$\frac{1}{2} + \frac{1}{2}$	٥ ، ٤	٢	
١-٩-٢	٣٩	١	للمحافظة على ان تكون درجة حرارة الخصية اقل من درجة حرارة باقي الجسم وهي بحدود 34°C	٣	
١-٩-١	٤٩	١	كروموسومات الجنس.	١	ج
١-٩-١ ١-٩-٢	٤٩،٥٠	١ ١	- ذكر - بسبب وجود الكروموسوم Y الذي يعمل على ظهور الصفات الذكورية.	٢	
١-٩-٢	٥٠	١	لان خلال انتاج الحيوانات المنوية يحمل نصفها الكروموسوم X ويحمل نصفها الكروموسوم Y .	٣	

(٣)
 تابع نموذج إجابة امتحان الصف التاسع
 للعام الدراسي ١٤٣٦/١٤٣٧ هـ - ٢٠١٥/٢٠١٦ م
 الدور الأول - الفصل الدراسي الأول

المادة: العلوم
 تابع ثانياً: إجابة الأسئلة المقالية:-

الدرجة الكلية: (١٢) درجة			إجابة السؤال الثالث		
المخرج التعليمي	الصفحة	الدرجة	الإجابة الصحيحة	المفردة	الجزئية
ج ١-٩-٢	٣٢	١	لان خلايا رنة القطة تنقسم انقساماً غير مباشر بينما تنقسم بويضة القطة انقساماً اختزالياً.	١	أ
اب ١-٩-٦	١٠٠	١ ١	رقم الدورة : ٢ أو (الثانية) رقم المجموعة : ٥ أو (الخامسة)	٢	
د ٣-٩-٣	٩٤	١	هي مواد كيميائية تعمل على زيادة سرعة التفاعل الكيميائي دون ان تتغير في نهاية التفاعل او تستهلك.	١	ب
ب ٢-٩-٣	٨٠	١ ٢	- الانبوب (ب). - بسبب تصاعد كمية اكبر من غاز الاكسجين أو لان لمسحوق الفحم قدرة اكبر على تسريع التفاعل.	٢	
ح ٣-٩-٣	٩٥	١ ١	- تغير كيميائي. - لانه لا يمكن ارجاع المواد الى حالتها الاصلية أو بسبب تصاعد غاز أو تكون فقاعات .	٣	
أ ٥-٩-٣	١٠٨	١ + ١	K_2SO_4 ، KCl ، KI ملاحظة : يكتفى بذكر اجابتين.	١	ج
ز ٥-٩-٣	١٠٦	١	٢	٢	

نهاية نموذج الإجابة