



امتحان الصف الحادي عشر
للعام الدراسي ١٤٣٦/١٤٣٧ هـ - ٢٠١٥/٢٠١٦ م
الدور الأول - الفصل الدراسي الثاني

- عدد صفحات أسئلة الامتحان: (٥).
- الإجابة في الورقة نفسها.

- المادة: الفنون التشكيلية
- زمن الإجابة: ساعتان

		اسم الطالب
الصف		المدرسة

(التوقيع بالاسم)	الدرجة بالحروف (بالأحمر)	الدرجة بالأرقام (بالأحمر)		السؤال	الدرجة
		عشرات	آحاد		
المدقق (بالأخضر)	المصحح (بالأحمر)			أولا	الأول
				ثانيا	
				أولا	الثاني
				ثانيا	
				ثالثا	
				رابعا	
مراجعة الجمع والتشطيب (بالأزرق)	جمعه (بالأحمر)				المجموع
				٣٠	المجموع الكلي

(١)

امتحان الصف الحادي عشر
للعام الدراسي ١٤٣٦/١٤٣٧ هـ - ٢٠١٦/٢٠١٥ م
الدور الأول - الفصل الدراسي الثاني
المادة: الفنون التشكيلية

** زمن الإجابة: ساعتان
** الإجابة في الورقة نفسها

** المادة: الفنون التشكيلية
** عدد الصفحات: (٥) صفحات

أجب عن جميع الأسئلة الآتية:

السؤال الأول:

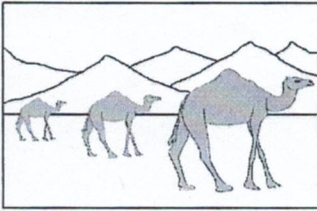
أولاً: اختر الإجابة الصحيحة من بين البدائل المعطاة وذلك بوضع دائرة حول رمز الإجابة الصحيحة:

١- يقصد بتنظيم وترتيب الشكل بمكوناته (الوحدة الشكلية) مع الأرضية، لمنظر معين بحيث تظهر وتتأكد بالخطوط:

- (أ) التعبير الجيد.
(ب) التشكيل الجيد.
(ج) التكوين الجيد.
(د) الإيقاع.

٢- يمثل الشكل (أ)، المنظور الهندسي، ومن قواعده:

- (أ) لا يوجد مراعاة للواقع.
(ب) الأشكال القريبة أكبر حجمًا ووضوحًا.
(ج) لا يلتزم بالنسب.
(د) يرسم ما يعرفه لا ما يراه.

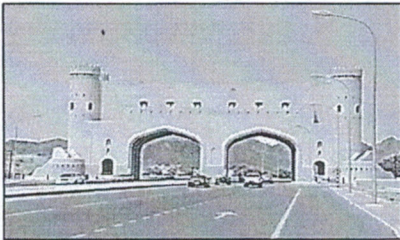


الشكل (أ)

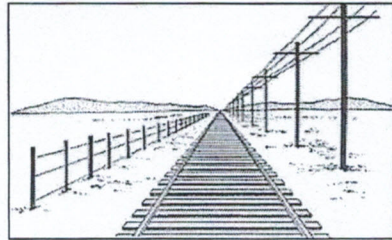
٣- الأكسيد المستخدم مع الطينة البيضاء والحمرات لإظهار اللون الأزرق:

- (أ) المنجنيز.
(ب) الحديد.
(ج) الكروم.
(د) الكوبالت.

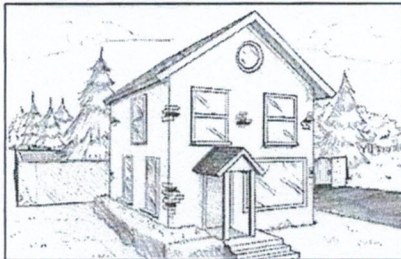
٤- أحد الأشكال التالية يمثل المنظور المعرفي:



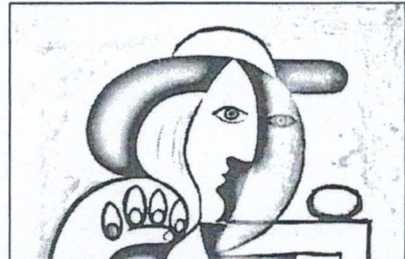
(ب)



(أ)



(د)



(ج)

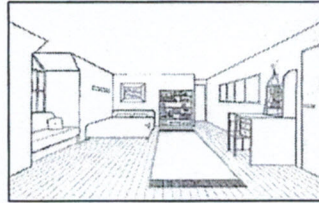
(٢)

امتحان الصف الحادي عشر
للعام الدراسي ١٤٣٦/١٤٣٧ هـ - ٢٠١٥/٢٠١٦ م
الدور الأول - الفصل الدراسي الثاني
المادة: الفنون التشكيلية

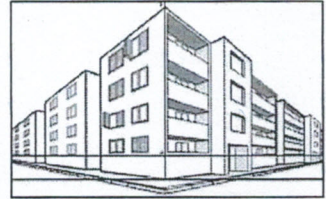
تابع السؤال الأول: أولاً:

- ٥- قيمة فنية تظهر بشكل واضح جداً عند تطبيق قواعد المنظور:
(أ) "التباين" اللوني مع الأرضية.
(ب) "العمق" البصري.
(ج) "الانسجام" الشكلي مع الأرضية.
(د) "التناسب" الزخرفي الخطي.

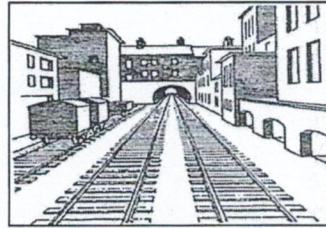
٦- أحد الأشكال الآتية يوضح المنظور الهندسي المبني بنقطة تلاشي:



(ب)



(أ)



(د)



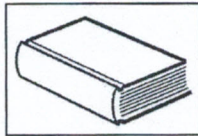
(ج)

ثانياً: أكمل العبارات الآتية بما يناسبها:

٦

١- أساس فني يتم من خلاله ترديد الأشكال الهندسية المجسمة داخل مسطح العمل الفني عن طريق الخط يسمى

٢- تتم عملية تحويل المنتج من شكله الطيني إلى شكله الفخاري، وإكسابه الصلابه المطلوبة في الحرق



الشكل (ب)

٣- الشكل (ب) يوضح كتاباً رسم وفقاً لقواعد المنظور الهندسي، وقع في مستوى النظر.



الشكل (ج)

٤- الشكل (ج) يمثل منظوراً هندسياً، ويشير

الحرف (أ) إلى

(٣)

امتحان الصف الحادي عشر
للعام الدراسي ١٤٣٦/١٤٣٧ هـ - ٢٠١٥/٢٠١٦ م
الدور الأول - الفصل الدراسي الثاني
المادة: الفنون التشكيلية

تابع/السؤال الأول: ثانيًا:

٥- ابتعدت المدرسة التكعيبية عن الواقعية في الرسم والتصوير، واعتمدت على كسر النسب وعُرِّفَ ذلك بالمنظور

٦- يبني الفنان تكوينه الفني على أساس التكوين الجيد المعتمد على مقومات الإجابة (الوحدة ، الترابط ،) .

السؤال الثاني:

٣

أولاً : تأمل الصورة في الشكل (د) ستلاحظ أحد أنواع الخُدَع البصرية في المنظور الهندسي.



الشكل (د)

في ضوء ذلك أجب عن الآتي:

(أ) ما نوع المنظور؟

.....
ب) عرّفه.
.....
.....
.....

ثانياً: استلهم الفنان المصري القديم في العصر الفرعوني لوحاته الفنية

من البيئة ومحتوياتها حيث اتبع نوعاً من المنظور وُجِدَ بارزاً في أعماله.

تمعن الشكل (هـ)، ثم أجب عن الأسئلة الآتية:

(أ) اذكر نوع المنظور.

.....

ب) عدّد مصادر أخرى يمكن للفنان أن يستلهم منها عناصره وأسسها الفنية لبناء عمله الفني.

١ -

٢ -

يتبع/٤

(٤)

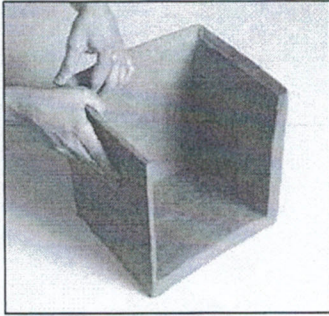
امتحان الصف الحادي عشر
للعام الدراسي ١٤٣٦/١٤٣٧ هـ - ٢٠١٥/٢٠١٦ م
الدور الأول - الفصل الدراسي الثاني
المادة: الفنون التشكيلية

تابع/ السؤال الثاني: ثالثاً:

٣

تعتبر حرفة الفخار والخزف من أهم الحرف التي مارسها الإنسان ، نظراً لأهميتها
المباشرة بحاجاته اليومية و استخداماته الحياتية.

من خلال دراستك لوحدة " منتجات فخارية " ، أجب عن الأسئلة الآتية:



الشكل (و)

١ (ما طريقة التشكيل بالطين التي نفذ بها المنتج الفخاري

في الشكل (و)؟

٢ (اذكر اربعة من طرق الزخرفة باستخدام البطانات الطينية.

أ -

ب -

ج -

د -

رابعاً:

٦

١ (تمعن في الشكل (ز)، ثم أجب عن الأسئلة الآتية:

عَرِّف المنظور.....

.....

.....

٢ (من الشكل (ز)، اكتب مفهوم كل رمز من الرموز

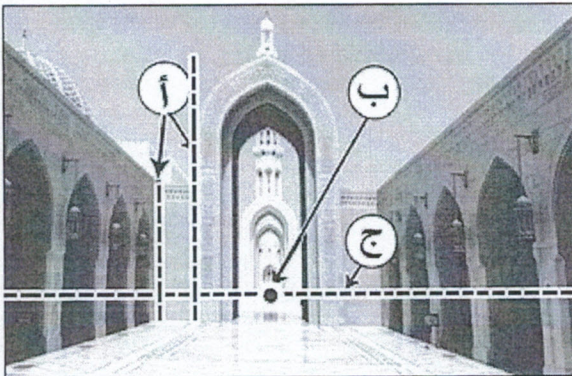
الآتية وفقاً لقواعد المنظور الهندسي التي درستها.

أ -

ب -

ج -

٣ (اكتب مستوى نظر (المئذنة)



الشكل (ز)

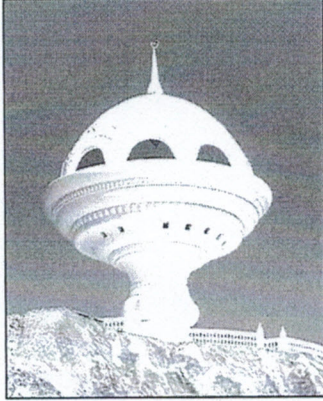
(٥)

امتحان الصف الحادي عشر
للعام الدراسي ١٤٣٦/١٤٣٧ هـ - ٢٠١٥/٢٠١٦ م
الدور الأول - الفصل الدراسي الثاني
المادة: الفنون التشكيلية

تابع/ السؤال الثاني: رابعا:

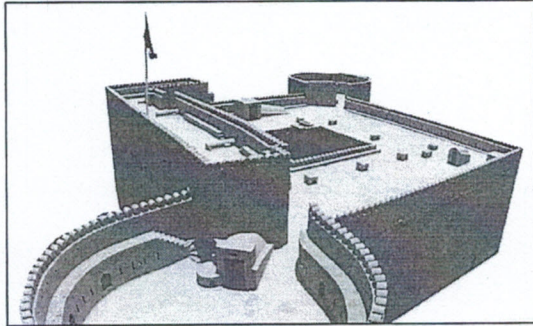
٣

ب (من خلال دراستك لموضوع المنظور الهندسي:
اكتب مستويات النظر لكل شكل من الأشكال الآتية :



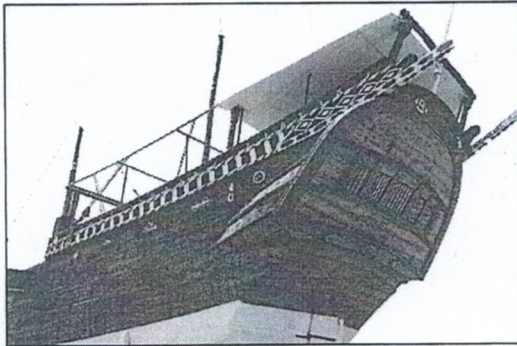
الشكل (ح)

١ (الشكل(ح):



الشكل (ط)

٢ (الشكل (ط):



الشكل (ي)

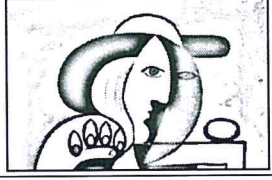

٣ (الشكل (ي):

انتهت الأسئلة ، مع تمنياتنا لكم بالتوفيق والنجاح

نموذج إجابة امتحان الصف الحادي عشر
للعام الدراسي ١٤٣٦/١٤٣٧ هـ - ٢٠١٥/٢٠١٦ م
الدور الأول - الفصل الدراسي الثاني

الدرجة الكلية: (٣٠) درجة

المادة: الفنون التشكيلية

إجابة السؤال الأول					الدرجة: (١٢) درجة
أولاً:					الدرجة: (٦) درجات
المفردة	البديل الصحيح	الإجابة	الدرجة	الصفحة	المخرج التعليمي
١	ج	التكوين الجيد	١	٢٠	(ملحق وحدة المنظور) دليل المعلم
٢	ب	الأشكال القريبة أكبر حجماً ووضوحاً .	١	٩	(ملحق وحدة المنظور) كراس نشاط الطالب
٣	د	الكوبالت.	١	١٦	(ملحق وحدة منتجات فخارية، الدرس الرابع) كراس نشاط الطالب
٤	ج		١	١٠	(ملحق وحدة المنظور) دليل المعلم
٥	ب	العمق البصري.	١	٢١	(ملحق وحدة المنظور) دليل المعلم
٦	أ		١	١٢	(ملحق وحدة المنظور) كراس نشاط الطالب
المجموع					٦

إجابة السؤال الأول: ثانياً:					الدرجة: (٦) درجات
المفردة	الإجابة	الدرجة	الصفحة	المخرج التعليمي	
١	التكرار	١	٥٠	دليل المعلم	
٢	الحرق الأول / البسكويت	١	١٧	(ملحق وحدة منتجات فخارية، الدرس الرابع) كراس نشاط الطالب	
٣	تحت / أسفل مستوى النظر	١	٩	(ملحق وحدة المنظور) كراس نشاط الطالب	
٤	نقطة التلاشي	١	٩	(ملحق وحدة المنظور) كراس نشاط الطالب	
٥	المعرفي	١	٩	(ملحق وحدة المنظور) دليل المعلم	
٦	الاتزان	١	٥	(ملحق وحدة المنظور) كراس نشاط الطالب	
المجموع					٦

تابع نموذج إجابة امتحان الصف الحادي عشر
للعام الدراسي ١٤٣٦/١٤٣٧ هـ - ٢٠١٥/٢٠١٦ م



إجابة السؤال الثاني			
الدرجة: (١٨) درجة			
الجزئية	الإجابة الصحيحة	الدرجة	الصفحة
أولاً:-	أ - المنظور القسري.	١	٨
	ب - يعني عملية تكبير أو تصغير الأشياء التي تبدو في الصورة بعكس حقيقتها، من خلال التحكم في قربها أو بعدها من الكاميرا ووضعها في المشهد. (إذا كتب الطالب إجابة تشير إلى المعنى أعلاه تعتبر صحيحة)	٢	٨
ثانياً:-	أ - المنظور المعرفي.	١	٣
	ب - ١ - القصص الدينية . ٢ - الأساطير الشعبية والتاريخية ذات الدلالات الإنسانية والأخلاقية. ٣ - البيئة الاجتماعية والمعمارية. ٤ - الخيال العلمي وبيئة المستقبل . ٥ - فنون التراث القومي والعالمي . (إذا كتب الطالب إجابتين مما ذكر أعلاه تعد إجابته صحيحة، أو أي إجابات أخرى قريبة من الإجابات السابقة، ولكل إجابة درجة واحدة)	٢	٣
ثالثاً:-	١ - التشكيل بالشرائح	١	٥١
	٢ - أ - الرسم بالبطانة ب - الزخرفة بالورق المفرغ ج - طريقة الرش د - الزخرفة بكشط البطانة هـ - الزخرفة بالقطارة و - الزخرفة بالترخيم (إذا كتب الطالب أربع إجابات مما ذكر أعلاه تعد إجابته صحيحة، ولكل إجابة نصف درجة)	٢	٢١ - ١٩
رابعاً:-	أ - ١ - علم يبحث في تمثيل الأشياء على سطح مستوٍ ليس كما هو في الواقع، ولكن كما تبدو لعين الناظر إليها من على بعد معين. (إذا كتب الطالب إجابة تشير إلى المعنى أعلاه تعتبر صحيحة)	٢	٢
	٢ - أ - الخطوط العمودية. ب - نقطة التلاشي. ج - خط الأفق.	٣	٩

(٣)
تابع نموذج إجابة امتحان الصف الحادي عشر
للعام الدراسي ١٤٣٦/١٤٣٧ هـ - ٢٠١٥/٢٠١٦ م



الجزئية	الإجابة الصحيحة	الدرجة	الصفحة	المخرج التعليمي
تابع/ رابعاً:	٣ - فوق / أعلى مستوى النظر.	١	٩	(ملحق وحدة المنظور) كراس نشاط الطالب
	ب - ١ - (الشكل ح) : فوق / أعلى مستوى النظر. ٢ - (الشكل ط) : تحت / أسفل مستوى النظر. ٣ - (الشكل ي) : فوق / أعلى مستوى النظر.	٣	٩	(ملحق وحدة المنظور) كراس نشاط الطالب

نهاية نموذج الإجابة