



امتحان شهادة دبلوم التعليم العام
للعام الدراسي ١٤٣٤/١٤٣٥ هـ - ٢٠١٣/٢٠١٤ م
الدور الاول - الفصل الدراسي الاول

- عدد صفحات اسئلة الامتحان: (٤).
- الإجابة في الورقة نفسها.

- المادة: الفنون التشكيلية
- زمن الإجابة: ساعتان

اسم الطالب	
المدرسة	
الصف	

(التوقيع بالاسم)		الدرجة بالحروف (بالأحمر)	الدرجة بالأرقام (بالأحمر)		السؤال
المدقق (بالأخضر)	المصحح (بالأحمر)		عشرات	آحاد	
					١
					٢
مراجعة الجمع والتشطيب (بالأزرق)	جمعه (بالأحمر)				المجموع
				٣٠	المجموع الكلي

امتحان شهادة دبلوم التعليم العام
 للعام الدراسي ١٤٣٤/١٤٣٥ هـ - ٢٠١٣ / ٢٠١٤ م
 الدور الأول - الفصل الدراسي الأول

- المادة: الفنون التشكيلية.
- تنبيه: الأسئلة في (٤) صفحات.
- زمن الإجابة: ساعتان.
- الإجابة في الورقة نفسها.

أجب عن جميع الأسئلة الآتية:-

السؤال الأول:- (٤ درجات)

أولاً: ظلل الشكل () المقترن بالإجابة الصحيحة لكل مفردة من المفردات الآتية:

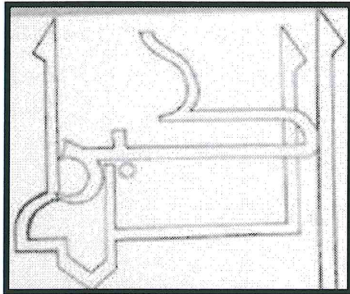
(١) لوحة "الحرية تقود الشعب" للفنان :

- تيودور جريكو - أوجين ديلاكروا - جون كونسابل - جوزيف تيرنو

(٢) نشأت " المدرسة الواقعية " في :

- اسبانيا - المانيا - بريطانيا - فرنسا

(٣) - اللوحة التي أمامك توضح إحدى خطوات إعداد تكوين عناصر من العمارة الإسلامية وهي :



توزيع الخامات داخل مسطح العمل الفني وتكرارها.

إضافة خامات بيئية بما يتناسب ومساحة العمل الفني.

اختيار بعض العناصر الإسلامية بالخطوط.

اللوحة بصورتها النهائية بلامسها البارزة

(٤) - "قيمة فنية " يمكن عن طريقها الإحساس باختلاف بين هيئة مظهر الوحدات الشكلية (الشكل)

والأرضية بالألوان :

- انسجام - تباين - تدرج - تناسب

ثانياً : أكمل العبارات الآتية بما يناسبها :

(٤ درجات)

(١) "مدرسة فنية" ظهرت في أواخر القرن التاسع عشر بهدف العودة الى مفهوم محدد وواضح

للفن هي

(٢) لوحة " البرقوق البنفسجي " للفنان

(٣) " عنصر فني " يمثل المساحة المحيطة بالوحدات الشكلية للمشهد الطبيعي

(٤) "قيمة فنية " تحقق التوافق بين شكل العناصر الإسلامية والأرضية هي.....

(٢)
تابع امتحان شهادة دبلوم التعليم العام
للعام الدراسي ١٤٣٤/١٤٣٥ هـ - ٢٠١٣ / ٢٠١٤ م
الدور الاول - الفصل الدراسي الاول
المادة: الفنون التشكيلية

تابع السؤال الأول :

ثالثا : ظلل رمز الإجابة الصحيحة من العمود (ب) مع ما يناسبها من العمود (أ) : (٤ درجات)

- | | |
|--|-----------------|
| (أ) | (ب) |
| (أ) الواقعية . | (ب) التناسب |
| (٢) رسم الأشكال على سطح ذي بعدين وتحليل الأحجام وعلاقتها . | (ج) التكعيبية |
| (٣) استخدام الخامات البيئية تظهر الشكل بصريا ولمسيا . | (د) التناغم |
| (٤) المبالغة في الخيال والتعبير . | (هـ) الرومانسية |
| | (و) الملمس |

- | | | | | | |
|------|---|---|---|----|---|
| ١- أ | ب | ج | د | هـ | و |
| ٢- أ | ب | ج | د | هـ | و |
| ٣- أ | ب | ج | د | هـ | و |
| ٤- أ | ب | ج | د | هـ | و |

السؤال الثاني :-

أولاً: من خلال دراستك " لمدارس من الفن الحديث " وبعد قراءتك للفقرة أجب عن الأسئلة الآتية:
" ظهرت المدرسة الانطباعية في القرن التاسع عشر، وظهرت على الساحة الفنية وأحدثت ضجة في عالم الفنون التشكيلية ، ولقد تأثر الفنانون التأثيريون بالحياة الجديدة في مظهرها .. " .

(٤ درجات)

١- ماهي النظرية التي تأثر بها الفنانون التأثيريون في أعمالهم الفنية ؟

٢- من أشهر فناني المدرسة "التنقيطية أو التقسيمية" ، ومن أهم أعماله "دراسة للمنتزه الكبير" الفنان

٣- بماذا تميزت لوحات الفنان "ديكا" صاحب لوحة "الغاسلات"؟ (يكتفى بكتابة ميزة واحدة فقط).

٤- اذكر خاصية من خصائص "المدرسة التأثيرية".

(٣)

تابع امتحان شهادة دبلوم التعليم العام
للعام الدراسي ١٤٣٤/١٤٣٥ هـ — ٢٠١٣ / ٢٠١٤ م
الدور الاول — الفصل الدراسي الأول
المادة : الفنون التشكيلية

تابع السؤال الثاني :-

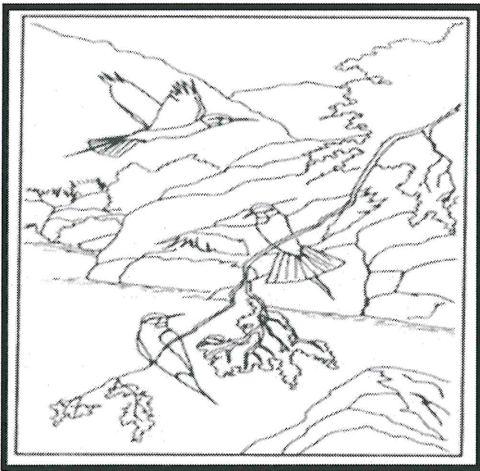
ثانياً: من خلال دراستك لوحدة "عناصر من العمارة الإسلامية". أكمل الجدول الآتي بالمفاهيم والمصطلحات الفنية المناسبة .
(٤ درجات)

الأسس الفنية	العناصر الفنية	المعالجات الفنية	القيم الفنية
- التعبير	- - الأرضية	- الرسم - التلوين	- "التناسب" بين الشكل والأرضية من خلال الخط
- التكوين	- - اللون	- -	- "....." الشكلي الملمسي
-		-	- "....." الشكلي الملمسي مع الأرضية

ثالثاً: من خلال دراستك لوحدة " الطبيعة في عمان دات طابع مميز " اقرأ الفقرة الآتية ، وحل اللوحة التي أمامك ثم أجب عن الآتي :

(٣ درجات)

" تمثل الطبيعة العمانية مصدر الإلهام في العمل الفني ومنبع غني لا ينضب ، كما أنها تمثل خبرة فنية في مجال التصوير من خلال البيئات المختلفة باستخدام الخامات اللونية المتنوعة "



١- ما نوع الطبيعة التي عبر عنها الفنان في العمل الفني ؟

.....

٢- ما الأساس الفني الذي اعتمدت عليه هذه اللوحة ؟

.....

٣- استنتج القيمة الفنية والجمالية التي ظهرت في هذا العمل .

.....

(٤)

تابع امتحان شهادة دبلوم التعليم العام
للعام الدراسي ١٤٣٤/١٤٣٥ هـ — ٢٠١٣ / ٢٠١٤ م
الدور الاول — الفصل الدراسي الأول
المادة : الفنون التشكيلية

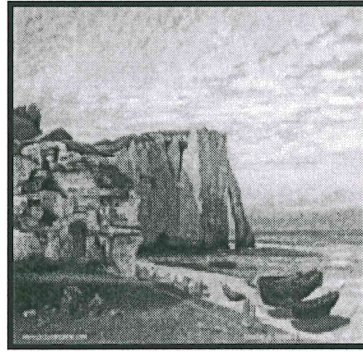
تابع السؤال الثاني :

رابعاً: من خلال دراستك " لمدارس الفن الحديث " اقرأ الفقرة التالية وحل الأعمال الفنية ثم أكمل الجدول الذي يليها :

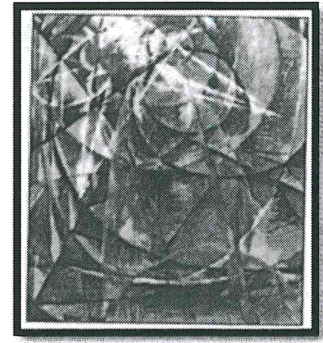
" يقصد بالمدرسة الفنية في الفن التشكيلي مجموعة الاتجاهات الفكرية والفنية التي نلمسها في أعمال مجموعة من الفنانين أو المفكرين، إذ نجد تعارضاً بين كل مدرسة وأخرى ، وكذلك نجد لها شخصية مميزة ومؤيدين يعملون من أجل نجاحها " .



(٣)



(٢)



(١)

رقم اللوحة	اسم اللوحة	المدرسة	خصائص المدرسة (يكتفى بذكر خاصية واحدة)	اسم الفنان
١	لوحة " عطار ديمر أمام الشمس "	المستقبلية
٢	لوحة " جرف أترينات بعد العاصفة "	الواقعية
٣	ما بعد التأثيرية

انتهت الأسئلة مع تمنياتنا لكم بالنجاح .